

# 外銷訂單統計速報

## 目 錄

### 壹、查編方法說明

### 貳、提要分析

### 參、統計結果表

#### 一、外銷訂單變動綜合表

表 1-1 外銷訂單變動—按貨品別分

表 1-2 外銷訂單變動—按地區別分

表 1-3 歷年外銷訂單金額

表 1-4 歷年外銷訂單金額—按貨品別分

#### 二、主要貨品訂單—按主要地區別分

表 2-1 資訊通信產品訂單—按地區別分

表 2-2 電子產品訂單—按地區別分

表 2-3 光學器材訂單—按地區別分

表 2-4 基本金屬訂單—按地區別分

表 2-5 塑橡膠製品訂單—按地區別分

表 2-6 化學品訂單—按地區別分

表 2-7 機械訂單—按地區別分

表 2-8 電機產品訂單—按地區別分

#### 三、主要地區訂單—按主要貨品別分

表 3-1 中國大陸及香港訂單—按貨品別分

表 3-2 美國訂單—按貨品別分

表 3-3 歐洲訂單—按貨品別分

表 3-4 東協訂單—按貨品別分

表 3-5 日本訂單—按貨品別分

#### 四、外銷訂單海外生產比

### 肆、調查表式

### 伍、各類貨品包括範圍

# 查編方法說明

## (一)查編目的：

蒐集各外銷廠商承接貨品訂單額度，迅速反映各類貨品外銷景氣之消長情勢，供為政府部門適時輔導產銷與調整經貿決策，以及工商業者調節產銷計畫，共同採取因應措施之參據。

## (二)調查週期：

按月調查及編製 1 次，各受查企業每月 5 日以前填報上月份「外銷訂單快報」。調查對象為出口商，以企業為單位。

## (三)調查範圍及對象：以外銷廠商為調查對象。凡在台閩地區以下列各種訂貨方法均屬之。

1. 以記帳方式 O/A、信用狀 L/C 等訂貨。
2. 以電話商談、信函、書面約定或當面接洽之訂貨方式，但事後所開之 L/C 不可重複列報。
3. 運往海外之原材料、零配件、半成品及製成品，並於公司財務報表列計營業收入者，亦應列入。若僅提供海外關係企業原物料且非屬買賣交易型態，或替海外關係企業代買材料者，則可免列入。

## (四)調查項目：

1. **外銷訂單金額**：按照各類貨品，分別調查接自國外各地區(或國家)之訂單金額。貨品類別計 12 項，地區別(或國家)計 6 項。
2. **截至本月(資料月，以下同)底止尚未交貨之外銷訂單餘額**：係指在該月底以前，所接外銷訂單中(包括以前各月份)尚未交貨之金額。
3. **取消之外銷訂單金額**：指取消上月及以前之外銷訂單金額。若當月外銷訂單當月取消者，則以淨額填報(即新接外銷訂單扣除取消之訂單)。
4. **各類貨品海外生產比**：各類貨品訂單由海外生產之比率。
5. **下月較本月接單增減情形**：用以預估下月接單動向。
6. **本月較上月接單之增減原因**：增加及減少原因各列 6 項及 5 項。

## (五)外銷訂單分類：

1. **貨品分類**：採用國際商品統一分類制度為原則，計分為 12 類貨品

類別（詳見各類貨品包括範圍）。但為利於觀察我國外銷之主要產品：如電子產品、資訊與通信產品等，則另行單獨分類。

2. 地區分類：按所接外銷訂單之地區或國家（含指定貨品運往國家），分為 6 類。

#### (六) 抽查方法：

凡在台灣地區外銷實績達一定規模以上之外銷廠商，全部抽選為調查對象；其樣本已具充分代表性。

#### (七) 抽樣及推估方法：

1. 母體來源：以前一年海關出口資料檔、工業及服務業普查三角貿易廠商為母體資料。

2. 抽樣方法：

(1) 採分業分層抽樣法：依照各貨品之上年出口實績分層抽樣。

(2) 上年各貨品別接單金額前 10 大、上年全年接單金額前 200 大、工業及服務業普查三角貿易前 100 大之廠商，均列入全查層。

3. 推估方法：

採基準環比連鎖法推估，即以連續相鄰 2 個月相同樣本外銷訂單金額之變動比率，乘以上月外銷訂單金額推估值，即得當月外銷訂單金額推估值。其公式如下：

$$(1) \text{各類貨品外銷訂單推估值：} \hat{Y}_h = {}_{t-1}\hat{Y}_h \cdot \frac{{}_t S_h}{{}_{t-1} S_h}$$

$$(2) \text{外銷訂單總推估值：} \hat{Y} = \sum_h \hat{Y}_h$$

$\hat{Y}_h$ ：第 h 類貨品第 t 月外銷訂單金額推估值。

${}_{t-1}\hat{Y}_h$ ：第 h 類貨品第 t-1 月外銷訂單金額推估值。

${}_t S_h$ ：第 h 類貨品第 t 月相同樣本外銷訂單金額。

${}_{t-1} S_h$ ：第 h 類貨品第 t-1 月相同樣本外銷訂單金額。

$h=1, \dots, 12$  (貨品類別)

#### (八)調查及資料處理方法：

1. 調查方法：以網路填報為主，兼採傳真，未回表者，以電話催詢。
2. 資料處理方法：網填或傳真後先以人工逐項審核，再進行資料轉入或輸入電腦，並以電腦進行檢誤，俟資料無誤後，始進行推估及編製統計結果表。

#### (九)編輯內容：

1. 按貨品別、地區別以及合計之外銷接單金額、月增率、年增率，觀察外銷訂單之變動狀況。
2. 各類貨品外銷訂單金額變動，供為衡量各類主要外銷貨品之結構變遷實況。
3. 各地區外銷接單金額增減，藉以探測主要外銷國家之消長趨勢。

#### (十)編布日期：

1. 每月 20 日（遇假日順延）公布統計結果。
2. 編製電子書「外銷訂單統計速報」，上載於統計處網站。

#### (十一)應用體例：

1. 本刊所列金額單位，一律以美元為準，但為緊縮篇幅，各表數字已放至百萬美元、億美元為單位。
2. 本刊各表採用符號或簡字，其代表意義分列如次：  
p：初步統計數。 “—”：表示無數字或無意義數字。  
r：業經修正數。 “…”：表示數字不明。  
0：表示數字不及一單位。 “年增率”：指各年（月）較上年同期（月）之增減率。

## 111年7月份外銷訂單統計

外銷訂單統計內涵包括業者接單後在國內生產及交由海外生產者，因此訂單生產後未盡全經由我國海關出口；111年7月訂單金額中有49.4%在海外生產，主要結果如次：

### 一、外銷訂單變動

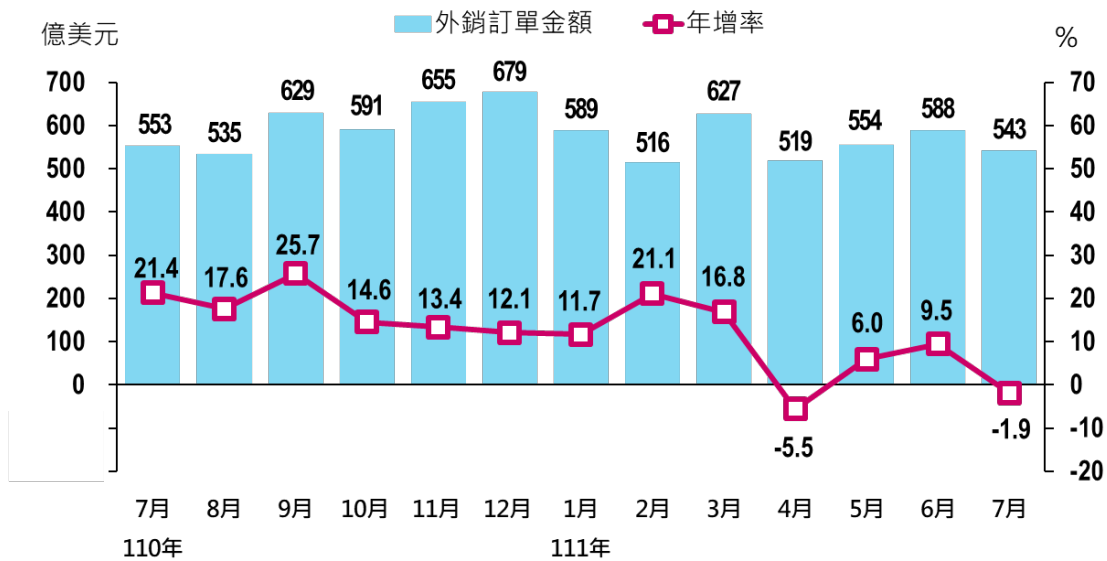
1. 與上月比較：7月外銷訂單542.6億美元，較上月減少45.8億美元或減7.8%，經季節調整後減9.1%。
2. 與上年同月比較：外銷訂單減少10.4億美元或減1.9%，按新台幣計算增4.7%。
3. 累計1至7月與上年同期比較：1-7月外銷訂單3,935.5億美元，較上年同期增加283.3億美元或增7.8%。

### 外銷訂單統計

金額單位：億美元

分 類	111年7月					111年1-7月				
	金額	較上月增減		較上年同月增減		金額	構成比 (%)	較上年同期增減		
		金額	(%)	金額	(%)			金額	(%)	
外銷訂單總額	542.6	-45.8	-7.8	-10.4	-1.9	3,935.5	100.0	283.3	7.8	
主要接單貨品										
資訊通信	149.6	-19.9	-11.7	-1.2	-0.8	1,057.3	26.9	72.3	7.3	
電子產品	177.8	-9.7	-5.2	14.4	8.8	1,306.9	33.2	184.3	16.4	
光學器材	17.3	-2.3	-11.6	-10.3	-37.4	142.7	3.6	-35.2	-19.8	
基本金屬	25.6	-2.2	-7.8	-8.5	-24.8	207.4	5.3	-2.5	-1.2	
機械	19.5	-1.1	-5.5	-3.7	-15.8	148.7	3.8	-8.4	-5.4	
塑橡膠製品	19.5	-3.6	-15.4	-6.9	-26.3	165.2	4.2	-12.9	-7.3	
化學品	19.8	-2.4	-10.8	-0.5	-2.6	153.3	3.9	20.1	15.1	
主要接單地區										
美國	175.7	-11.0	-5.9	11.3	6.9	1,200.0	30.5	134.6	12.6	
中國大陸及香港	111.4	-12.0	-9.7	-32.6	-22.6	916.8	23.3	-52.5	-5.4	
歐洲	96.6	-13.7	-12.4	-5.2	-5.1	744.8	18.9	40.1	5.7	
東協	65.8	-4.4	-6.3	12.3	22.9	452.1	11.5	100.6	28.6	
日本	30.5	0.2	0.7	0.0	0.1	196.0	5.0	-0.5	-0.2	

各月外銷訂單金額與年增率



## 二、主要貨品類別

- 1. 資訊通信產品：**149.6億美元，較上月減11.7%，較上年同月減0.8%，主因終端需求走緩，客戶調整庫存，加以上年同月基期較高，致手機、顯示卡等接單減少，惟數位化商機及網路通訊服務需求熱絡，帶動網通產品、伺服器接單成長，加上高階筆電訂單支撐，抵銷部分減幅；以接自中國大陸及香港減1.5億美元、美國減1.3億美元較多。
- 2. 電子產品：**177.8億美元，較上月減5.2%，較上年同月增8.8%，主因5G、高效能運算、車用電子等新興科技應用需求續強，帶動晶圓代工、記憶體、通路、封測等接單成長，惟終端產品需求走弱，致IC設計、被動元件接單減少，抵銷部分增幅；以接自美國增14.5億美元、東協增11.2億美元較多，接自中國大陸及香港則減10.8億美元。
- 3. 光學器材：**17.3億美元，較上月減11.6%，較上年同月減37.4%，主因終端消費產品需求不振，加上品牌廠持續進行庫存調整，面板供過於求，價格續跌；以接自中國大陸及香港減8.4億美元較多。
- 4. 基本金屬製品：**25.6億美元，較上月減7.8%，較上年同月減24.8%，主因需求減緩，鋼價走跌，下游廠商備貨意願降低所致；以接自歐洲減2.9億美元、美國減2.4億美元、中國大陸及香港減2.1億美元較多。
- 5. 機械產品：**19.5億美元，較上月減5.5%，較上年同月減15.8%，主因全球通膨壓力未減，終端市場需求疲軟，加上中國大陸經濟成長放緩，業者對機械設備投資保守觀望，惟半導體設備接單成長，抵銷部分減幅；以接自美國減1.4億美元、中國大陸及香港減1.0億美元較多。

6. **塑橡膠製品**：19.5億美元，較上月減15.4%，較上年同月減26.3%，主因終端消費需求疲弱，加上下游客戶去化庫存、購料保守，以及防疫用品接單較上年滑落所致；以接自中國大陸及香港減4.4億美元、東協減0.8億美元較多。
7. **化學品**：19.8億美元，較上月減10.8%，較上年同月減2.6%，主因終端需求轉弱、客戶採購保守觀望，加以油價上漲壓抑加工利差致部分石化產品減產，致訂單轉呈負成長，惟國際油價高檔震檔(OPEC 7月油價年增47.6%)致部分石化產品價格仍高於上年同月，抵銷部分減幅；以接自中國大陸及香港減1.6億美元較多。

### 三、主要訂單來源

1. **美國**：訂單175.7億美元，較上月減5.9%，較上年同月增6.9%，以電子產品增加14.5億美元或增30.5%較多，電機產品增加0.8億美元或增12.5%次之。
2. **中國大陸及香港**：訂單111.4億美元，較上月減9.7%，較上年同月減22.6%，以電子產品減少10.8億美元或減16.8%較多，光學器材減少8.4億美元或減42.5%次之。
3. **歐洲**：訂單96.6億美元，較上月減12.4%，較上年同月減5.1%，以基本金屬減少2.9億美元或減36.2%較多，運輸工具減少1.7億美元或減28.7%次之。
4. **東協**：訂單65.8億美元，較上月減6.3%，較上年同月增22.9%，以電子產品增加11.2億美元或增79.7%較多，礦產品增加2.6億美元或增58.2%次之。
5. **日本**：訂單30.5億美元，較上月增0.7%，較上年同月增0.1%，以資訊通信產品增加0.8億美元或增10.1%較多，基本金屬增加0.6億美元或增31.9%次之。

### 四、綜合分析及未來動向

1. 雖新興科技應用及數位轉型需求續強，惟終端需求走弱，客戶進行庫存調整，加以上年同月基期較高，7月外銷訂單542.6億美元，較上月減7.8%，較上年同月亦減1.9%。
2. 按貨品別觀察，電子產品受5G、高效能運算及車用電子等新興科技應用需求續增，致接單成長，年增8.8%；而資訊通信產品、光學器材因終端產品需求疲弱，客戶進行庫存調整，面板價格續跌，加以上年同

月基期較高，致手機、顯示卡、面板等接單減少，分別年減0.8%、37.4%。

3. 傳統貨品方面，因全球通膨壓力未減，終端市場需求疲軟，廠商備貨意願下滑，加上油價續居高檔壓縮部分石化產品加工利差，致塑橡膠製品、基本金屬、機械及化學品分別年減26.3%、24.8%、15.8%及2.6%。
4. 7月份外銷訂單海外生產比49.4%，較上年同月下降0.7個百分點，其中以電子產品減4.6個百分點、光學器材減2.1個百分點較多。
5. 展望未來，5G、高效能運算以及車用電子等新興應用及數位轉型需求續強，加上下半年起消費性電子新品陸續推出，備貨效應逐漸顯現，可望支撐外銷接單動能，惟全球通膨壓力居高不下，終端市場需求持續疲弱，加上地緣政治風險升高，肺炎變種病毒反覆不定，將抑低外銷接單成長動能。
6. 據外銷訂單受查廠商對8月份接單看法，預期接單將較7月份增加之廠商家數占14.6%，持平者占57.3%，而減少者占28.1%，按家數計算之動向指數為43.3；按接單金額計算之動向指數則為47.9，預期8月份整體外銷訂單金額將較7月份減少，其中資訊通信產品、電子產品及光學器材動向指數分別為49.1、49.5及40.0。



圖1 各月外銷訂單金額與年增率

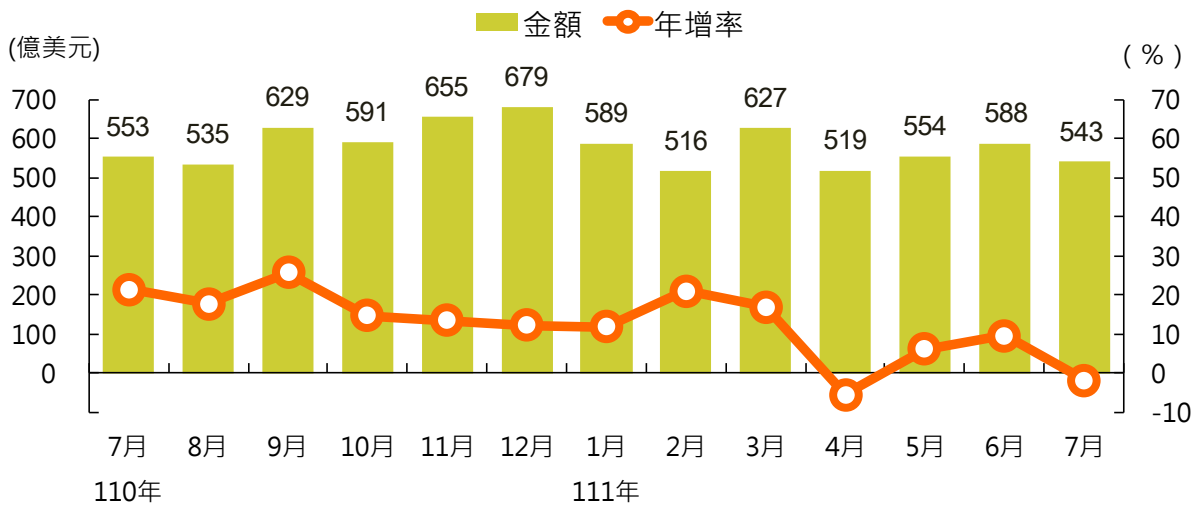


圖2 外銷訂單年增率 - 按主要貨品別

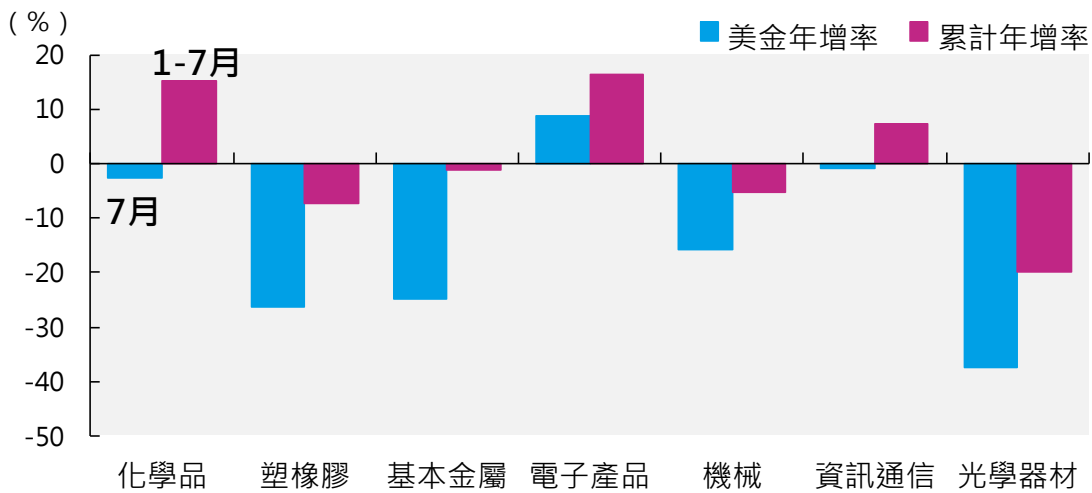


圖3 電子產品、資訊通信產品外銷訂單金額

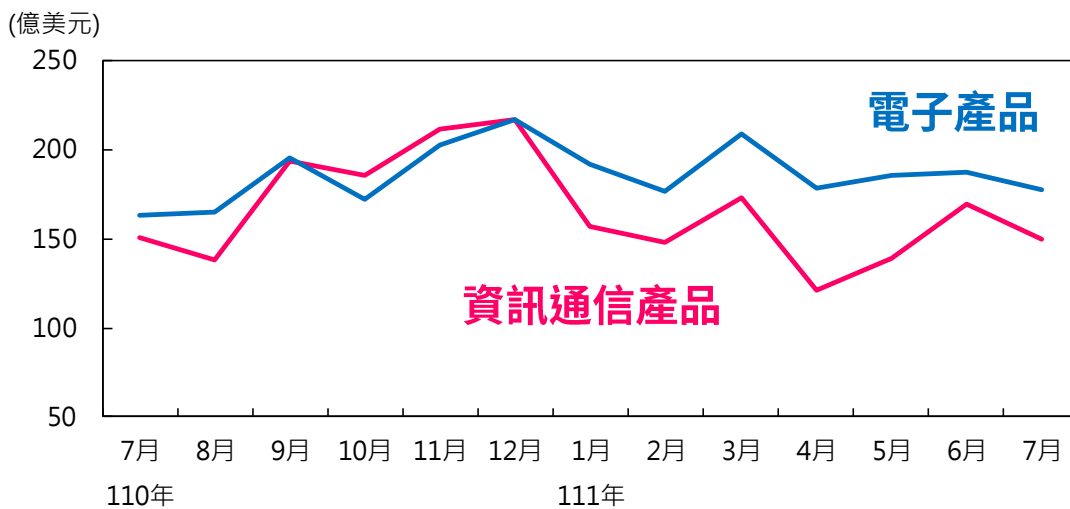


圖4 基本金屬、機械、光學器材 外銷訂單金額

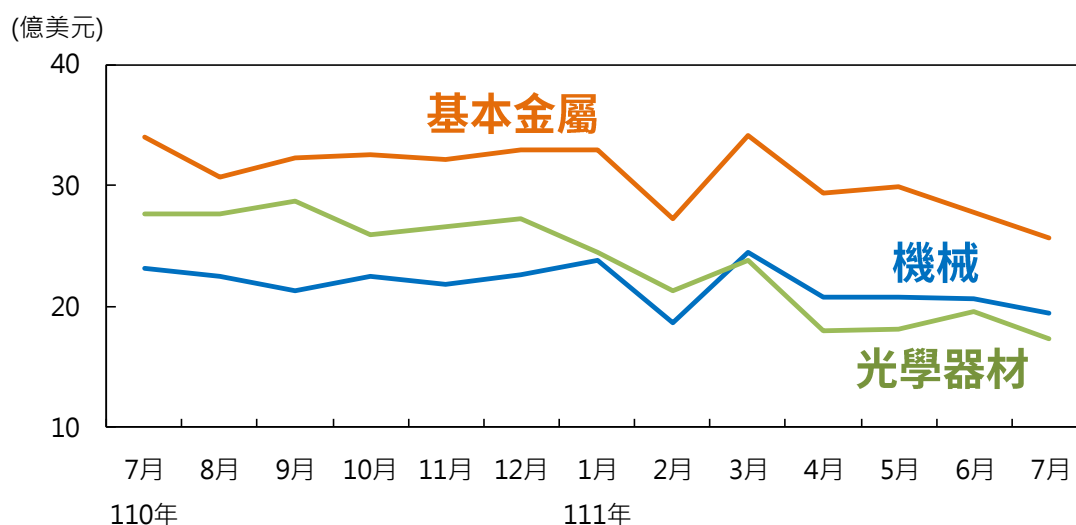


圖5 塑橡膠製品、化學品 外銷訂單金額

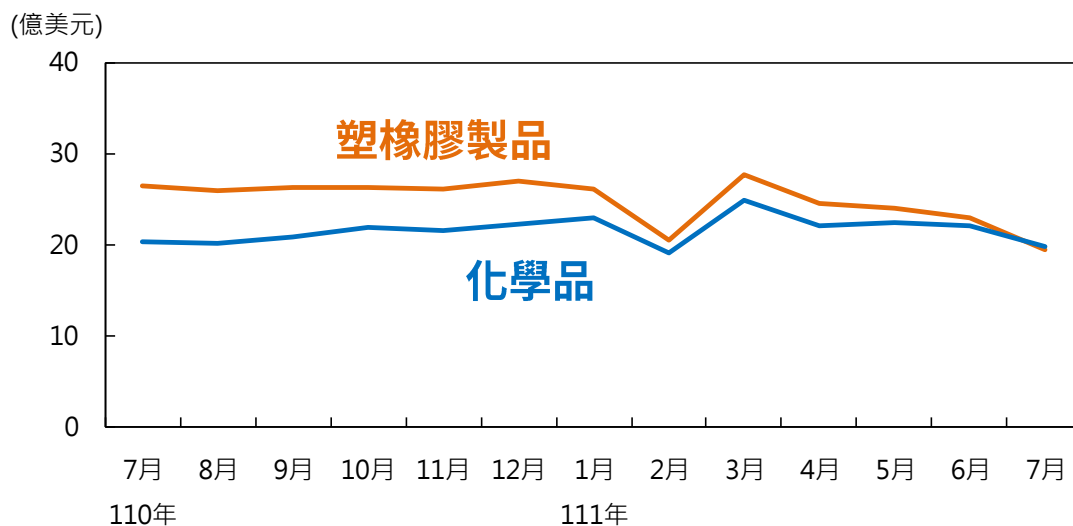


圖6 主要地區外銷訂單金額

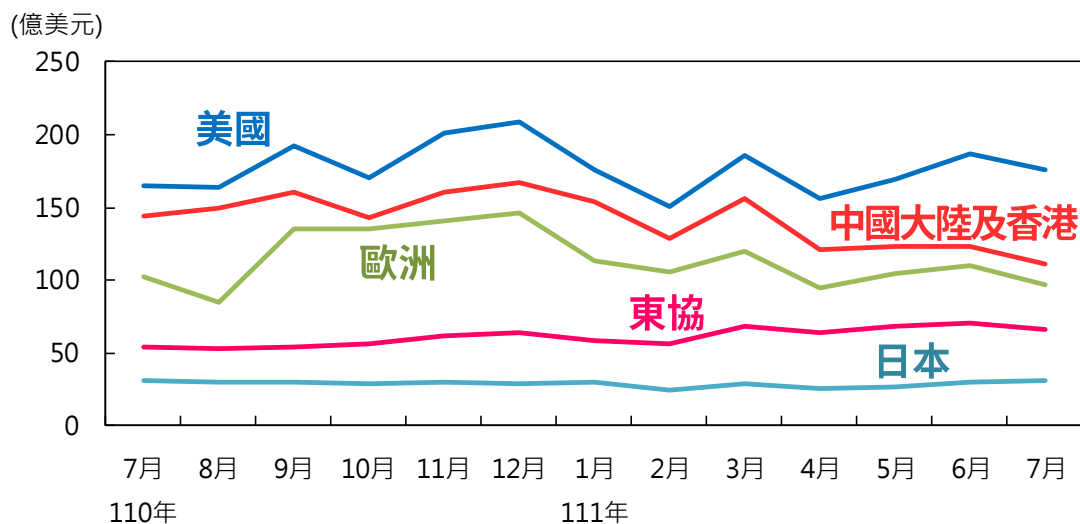


表1-1 外銷訂單變動—按貨品別分

單位:百萬美元

貨品類別	111年7月 金額	與上月比較		與上年同月比較		累計與上年同期比較	
		增減 金額	增減率 (%)	增減 金額	增減率 (%)	增減 金額	增減率 (%)
總計	54,257	-4,576	-7.8	-1,040	-1.9	28,327	7.8
化學品	1,977	-239	-10.8	-52	-2.6	2,012	15.1
塑膠、橡膠及其製品	1,948	-356	-15.4	-693	-26.3	-1,294	-7.3
紡織品	1,107	2	0.2	-52	-4.5	443	6.1
基本金屬及其製品	2,564	-217	-7.8	-845	-24.8	-247	-1.2
電子產品	17,783	-968	-5.2	1,442	8.8	18,426	16.4
機械	1,947	-112	-5.5	-366	-15.8	-842	-5.4
電機產品	1,916	13	0.7	-39	-2.0	488	3.9
資訊與通信產品	14,956	-1,986	-11.7	-122	-0.8	7,233	7.3
運輸工具及其設備	1,343	-52	-3.8	-211	-13.6	-485	-4.8
光學器材	1,731	-227	-11.6	-1,034	-37.4	-3,520	-19.8
礦產品	1,986	-393	-16.5	842	73.6	5,985	107.9
其他	4,998	-42	-0.8	91	1.9	128	0.4

註：自106年4月起精密儀器名稱變更為光學器材，鐘錶、樂器移至其他。

表1-1 外銷訂單變動—按貨品別分(續)

單位:新台幣億元

貨品類別	111年7月 金額	與上月比較		與上年同月比較		累計與上年同期比較	
		增減 金額	增減率 (%)	增減 金額	增減率 (%)	增減 金額	增減率 (%)
總計	16,205	-1,229	-7.1	720	4.7	10,837	10.5
化學品	591	-66	-10.1	22	3.9	678	18.1
塑膠、橡膠及其製品	582	-101	-14.8	-158	-21.3	-248	-4.9
紡織品	331	3	1.0	6	1.9	184	9.1
基本金屬及其製品	766	-58	-7.1	-189	-19.8	77	1.3
電子產品	5,311	-245	-4.4	735	16.1	6,129	19.4
機械	582	-29	-4.7	-66	-10.2	-133	-3.0
電機產品	572	8	1.5	25	4.5	235	6.7
資訊與通信產品	4,467	-553	-11.0	245	5.8	2,791	10.1
運輸工具及其設備	401	-12	-3.0	-34	-7.8	-65	-2.3
光學器材	517	-63	-10.9	-257	-33.2	-899	-17.9
礦產品	593	-112	-15.8	273	85.2	1,798	115.3
其他	1,493	-1	-0.1	119	8.6	290	3.1

註：自106年4月起精密儀器名稱變更為光學器材，鐘錶、樂器移至其他。

表1-2 外銷訂單變動—按地區別分

單位:百萬美元

地 區 別	111年7月 金 額	與 上 月 比 較		與上年同月比較		累計與上年同期比較	
		增減 金額	增減率 (%)	增減 金額	增減率 (%)	增減 金額	增減率 (%)
總 計	54,257	-4,576	-7.8	-1,040	-1.9	28,327	7.8
美 國	17,570	-1,098	-5.9	1,129	6.9	13,457	12.6
歐 洲	9,665	-1,369	-12.4	-523	-5.1	4,006	5.7
中 國 大 陸 ( 含 香 港 )	11,139	-1,196	-9.7	-3,257	-22.6	-5,252	-5.4
東 協	6,579	-444	-6.3	1,226	22.9	10,061	28.6
日 本	3,054	22	0.7	4	0.1	-48	-0.2
其 他	6,250	-492	-7.3	381	6.5	6,102	16.7

註：自106年4月起東協包括新加坡、馬來西亞、菲律賓、泰國、印尼、越南、汶萊、寮國、緬甸及柬埔寨。

表1-2 外銷訂單變動—按地區別分(續)

單位:新台幣億元

地 區 別	111年7月 金 額	與 上 月 比 較		與上年同月比較		累計與上年同期比較	
		增減 金額	增減率 (%)	增減 金額	增減率 (%)	增減 金額	增減率 (%)
總 計	16,205	-1,229	-7.1	720	4.7	10,837	10.5
美 國	5,248	-284	-5.1	644	14.0	4,696	15.7
歐 洲	2,887	-383	-11.7	34	1.2	1,640	8.3
中 國 大 陸 ( 含 香 港 )	3,327	-328	-9.0	-704	-17.5	-872	-3.2
東 協	1,965	-116	-5.6	466	31.1	3,190	32.2
日 本	912	14	1.5	58	6.8	135	2.4
其 他	1,867	-131	-6.6	223	13.6	2,049	19.9

註：自106年4月起東協包括新加坡、馬來西亞、菲律賓、泰國、印尼、越南、汶萊、寮國、緬甸及柬埔寨。

表1-3 歷年外銷訂單金額

單位：%

年 月	訂 單 總 額			訂 單 總 額		
	(億美元)	月增率	季節調整 後月增率	年增率	(新臺幣億元)	年增率
100年	4,361.2	-	-	7.2	128,506	-0.1
101年	4,410.0	-	-	1.1	130,542	1.6
102年	4,429.3	-	-	0.4	131,847	1.0
103年	4,728.1	-	-	6.7	143,674	9.0
104年	4,518.1	-	-	-4.4	144,329	0.5
105年	4,445.4	-	-	-1.6	143,388	-0.7
106年	4,928.1	-	-	10.9	149,856	4.5
107年	5,118.2	-	-	3.9	154,620	3.2
108年	4,845.6	-	-	-5.3	149,819	-3.1
109年	5,336.6	-	-	10.1	157,328	5.0
110年	6,741.3	-	-	26.3	188,786	20.0
110年 2月	425.9	-19.2	4.7	48.5	12,075	39.5
3月	536.6	26.0	-3.9	33.3	15,230	25.2
4月	549.3	2.4	8.1	42.6	15,521	33.9
5月	522.9	-4.8	-4.1	34.5	14,601	25.3
6月	537.3	2.8	0.2	31.1	14,936	22.4
7月	553.0	2.9	0.6	21.4	15,484	14.9
8月	535.0	-3.2	-2.5	17.6	14,916	11.1
9月	629.0	17.6	5.2	25.7	17,447	18.8
10月	591.0	-6.0	-3.8	14.6	16,516	10.6
11月	655.0	10.8	4.3	13.4	18,221	9.3
12月	679.0	3.7	3.4	12.1	18,849	9.1
111年1-7月	3,935.5	-	-	7.8	113,673	10.5
111年 1月	588.7	-13.3	-0.8	11.7	16,294	8.7
2月	515.6	-12.4	12.4	21.1	14,376	19.1
3月	626.9	21.6	-6.8	16.8	17,830	17.1
4月	519.0	-17.2	-12.3	-5.5	15,127	-2.5
5月	554.3	6.8	8.3	6.0	16,407	12.4
6月	588.3	6.1	2.9	9.5	17,434	16.7
7月	542.6	-7.8	-9.1	-1.9	16,205	4.7
	金 額			%	金 額	%
較上月增減	-45.8			-7.8	-1,229	-7.1
較上年同月增減	-10.4			-1.9	720	4.7
累計較上年同期增減	283.3			7.8	10,837	10.5

表1-4 歷年外銷訂單金額—按貨品別分(1/2)

單位：億美元；%

年 月	總 計		資 訊 通 信		電 子 產 品		光 學 器 材		基 本 金 屬	
	金 額	年 增 率	金 額	年 增 率	金 額	年 增 率	金 額	年 增 率	金 額	年 增 率
100年	4,361.2	7.2	1,090.3	8.4	1,019.1	2.6	367.2	0.1	306.5	13.0
101年	4,410.0	1.1	1,105.6	1.4	1,033.5	1.4	370.1	0.8	287.0	-6.4
102年	4,429.3	0.4	1,161.9	5.1	1,060.1	2.6	344.4	-7.0	274.3	-4.4
103年	4,728.1	6.7	1,270.8	9.4	1,186.8	12.0	322.7	-6.3	285.2	3.9
104年	4,518.1	-4.4	1,332.3	4.8	1,156.5	-2.6	270.0	-16.3	241.4	-15.4
105年	4,445.4	-1.6	1,335.0	0.2	1,186.5	2.6	227.2	-15.9	235.9	-2.3
106年	4,928.1	10.9	1,475.7	10.5	1,269.7	7.0	269.6	18.7	273.9	16.1
107年	5,118.2	3.9	1,485.1	0.6	1,328.5	4.6	246.6	-8.5	296.1	8.1
108年	4,845.6	-5.3	1,448.0	-2.5	1,288.7	-3.0	225.9	-8.4	252.9	-14.6
109年	5,336.6	10.1	1,644.4	13.6	1,614.4	25.3	242.8	7.5	248.6	-1.7
110年	6,741.3	26.3	1,930.7	17.4	2,074.0	28.5	314.2	29.4	370.7	49.1
110年 2月	425.9	48.5	113.9	88.4	134.4	52.4	21.3	59.4	23.5	20.8
3月	536.6	33.3	140.2	21.6	158.4	27.2	26.4	45.2	31.4	54.4
4月	549.3	42.6	154.6	23.8	171.1	51.5	24.9	34.5	32.2	86.0
5月	522.9	34.5	135.7	4.2	158.1	40.3	25.8	41.0	32.1	95.3
6月	537.3	31.1	138.9	6.9	167.9	36.5	27.4	42.7	32.2	81.8
7月	553.0	21.4	150.8	4.4	163.4	23.3	27.7	29.5	34.1	67.4
8月	535.0	17.6	138.4	4.6	165.1	17.7	27.6	23.0	30.7	47.9
9月	629.0	25.7	193.9	39.1	194.9	21.5	28.7	19.5	32.4	46.5
10月	591.0	14.6	185.1	8.7	172.1	13.2	25.9	14.1	32.6	39.1
11月	655.0	13.4	211.9	1.7	202.7	17.9	26.7	12.3	32.2	32.6
12月	679.0	12.1	216.4	12.7	216.5	12.2	27.3	7.4	33.0	24.9
111年1-7月	3,935.5	7.8	1,057.3	7.3	1,306.9	16.4	142.7	-19.8	207.4	-1.2
111年 1月	588.7	11.7	156.9	3.9	192.2	13.5	24.5	0.4	33.0	36.1
2月	515.6	21.1	147.8	29.7	176.9	31.6	21.3	-0.0	27.3	16.1
3月	626.9	16.8	173.0	23.3	208.6	31.7	23.8	-9.8	34.2	9.1
4月	519.0	-5.5	121.4	-21.5	178.4	4.3	18.0	-27.7	29.4	-8.8
5月	554.3	6.0	139.4	2.7	185.5	17.4	18.1	-29.8	30.0	-6.7
6月	588.3	9.5	169.4	22.0	187.5	11.7	19.6	-28.4	27.8	-13.7
7月	542.6	-1.9	149.6	-0.8	177.8	8.8	17.3	-37.4	25.6	-24.8
	金 額	%	金 額	%	金 額	%	金 額	%	金 額	%
較上月增減	-45.8	-7.8	-19.9	-11.7	-9.7	-5.2	-2.3	-11.6	-2.2	-7.8
較上年同月增減	-10.4	-1.9	-1.2	-0.8	14.4	8.8	-10.3	-37.4	-8.5	-24.8
累計較上年同期增減	283.3	7.8	72.3	7.3	184.3	16.4	-35.2	-19.8	-2.5	-1.2
本年累計結構比	-	100.0	-	26.9	-	33.2	-	3.6	-	5.3

註：自106年4月起精密儀器名稱變更為光學器材，鐘錶、樂器移至其他。



表1-4 歷年外銷訂單金額—按貨品別分(2/2)

單位：億美元；%

年 月	塑橡膠製品		化 學 品		機 械		電機產品		礦產品		其餘貨品	
	金額	年增率	金額	年增率	金額	年增率	金額	年增率	金額	年增率	金額	年增率
100年	254.8	7.8	246.0	13.0	208.5	29.3	178.9	-14.0	-	-	689.8	13.8
101年	248.9	-2.3	232.6	-5.5	206.5	-1.0	175.7	-1.8	-	-	750.2	8.7
102年	239.8	-3.7	229.1	-1.5	200.8	-2.7	162.2	-7.7	-	-	756.7	0.9
103年	237.6	-0.9	227.9	-0.6	224.2	11.6	164.3	1.3	-	-	808.6	6.9
104年	205.9	-13.4	200.4	-12.0	206.5	-7.9	155.9	-5.1	104.8	-	644.4	-20.3
105年	197.4	-4.1	190.6	-4.9	203.3	-1.5	172.6	10.7	91.9	-12.3	604.9	-6.1
106年	230.0	16.5	214.0	12.3	231.8	14.0	191.9	11.2	109.0	18.6	662.5	9.5
107年	247.1	7.4	239.1	11.7	240.2	3.6	196.2	2.2	146.2	34.1	693.1	4.6
108年	222.8	-9.8	202.3	-15.4	200.0	-16.7	191.3	-2.5	135.6	-7.2	678.0	-2.2
109年	217.8	-2.2	174.1	-13.9	208.2	4.1	201.3	5.2	65.6	-51.6	719.3	6.1
110年	309.7	42.2	240.0	37.8	268.0	28.7	226.0	12.3	105.0	60.1	903.0	25.5
110年 2月	20.9	37.3	15.7	1.6	18.3	24.0	14.1	38.9	6.1	-29.6	57.7	40.5
3月	28.2	61.8	22.2	51.0	24.6	36.7	18.5	13.9	6.2	6.7	80.3	54.6
4月	26.4	73.7	19.3	44.8	23.5	54.0	17.9	6.7	7.9	152.8	71.5	49.0
5月	27.0	80.7	19.8	64.1	23.5	55.1	16.9	9.1	9.8	182.1	74.3	48.1
6月	26.0	57.5	18.7	43.2	22.5	44.0	17.5	8.9	8.8	87.8	77.6	42.9
7月	26.4	44.0	20.3	42.3	23.1	29.6	19.6	5.8	11.4	158.2	76.2	19.5
8月	25.9	45.3	20.2	56.1	22.5	28.9	19.1	4.8	9.2	112.4	76.4	11.8
9月	26.2	28.3	20.9	44.8	21.4	13.1	20.5	3.6	9.8	120.8	80.3	5.3
10月	26.4	28.5	21.9	48.4	22.6	21.0	19.6	6.3	9.1	140.9	75.7	6.3
11月	26.2	22.6	21.6	41.1	21.9	17.8	21.4	11.6	9.9	116.6	80.6	14.0
12月	26.9	12.9	22.2	19.1	22.6	-1.4	21.1	8.7	11.6	98.7	81.3	4.2
111年1-7月	165.2	-7.3	153.3	15.1	148.7	-5.4	129.1	3.9	115.3	107.9	509.6	0.2
111年 1月	26.1	12.1	22.9	32.6	23.8	10.1	19.7	-0.4	12.7	146.0	76.9	8.1
2月	20.6	-1.5	19.2	22.1	18.6	1.8	14.7	4.0	10.4	70.5	58.9	2.2
3月	27.6	-1.9	24.8	11.7	24.6	-0.2	19.2	3.5	11.6	85.2	79.5	-1.0
4月	24.5	-7.3	22.0	14.5	20.8	-11.6	18.3	2.5	15.0	89.0	71.2	-0.5
5月	23.9	-11.5	22.4	13.3	20.8	-11.2	19.1	12.7	22.0	124.1	73.2	-1.5
6月	23.0	-11.3	22.2	18.8	20.6	-8.3	19.0	8.8	23.8	171.2	75.4	-2.8
7月	19.5	-26.3	19.8	-2.6	19.5	-15.8	19.2	-2.0	19.9	73.6	74.5	-2.3
	金 額	%	金 額	%	金 額	%	金 額	%	金 額	%	金 額	%
較上月增減	-3.6	-15.4	-2.4	-10.8	-1.1	-5.5	0.1	0.7	-3.9	-16.5	-0.9	-1.2
較上年同月增減	-6.9	-26.3	-0.5	-2.6	-3.7	-15.8	-0.4	-2.0	8.4	73.6	-1.7	-2.3
累計較上年同期增減	-12.9	-7.3	20.1	15.1	-8.4	-5.4	4.9	3.9	59.9	107.9	0.9	0.2
本年累計結構比	-	4.2	-	3.9	-	3.8	-	3.3	-	2.9	-	12.9

表1-5 歷年外銷訂單金額—按地區別分

單位：億美元；%

年 月	總 計		大陸及香港		美 國		歐 洲		東 協		日 本	
	金額	年增率	金額	年增率	金額	年增率	金額	年增率	金額	年增率	金額	年增率
100年	4,361.2	7.2	1,128.6	3.5	1,004.8	16.0	795.0	10.9	444.7	14.2	427.7	-10.3
101年	4,410.0	1.1	1,119.4	-0.8	1,072.1	6.7	800.0	0.6	481.7	8.3	404.0	-5.5
102年	4,429.3	0.4	1,130.4	1.0	1,105.5	3.1	817.3	2.2	492.1	2.2	370.4	-8.3
103年	4,728.1	6.7	1,177.2	4.1	1,185.3	7.2	910.0	11.3	543.7	10.5	384.1	3.7
104年	4,518.1	-4.4	1,072.9	-8.9	1,259.5	6.3	885.8	-2.7	510.3	-6.2	297.4	-22.6
105年	4,445.4	-1.6	1,071.1	-0.2	1,276.0	1.3	869.4	-1.9	519.1	1.7	246.1	-17.3
106年	4,928.1	10.9	1,226.1	14.5	1,378.1	8.0	1,009.9	16.2	495.5	-4.6	288.3	17.1
107年	5,118.2	3.9	1,302.3	6.2	1,463.4	6.2	1,006.8	-0.3	486.4	-1.8	296.4	2.8
108年	4,845.6	-5.3	1,190.9	-8.6	1,403.0	-4.1	980.4	-2.6	440.8	-9.4	280.4	-5.4
109年	5,336.6	10.1	1,376.6	15.6	1,616.2	15.2	1,088.9	11.1	464.9	5.5	285.7	1.9
110年	6,741.3	26.3	1,750.5	27.2	2,001.4	23.8	1,346.3	23.6	639.2	37.5	343.2	20.1
110年 2月	425.9	48.5	109.1	48.6	122.1	50.2	86.5	73.4	41.0	33.2	22.3	45.3
3月	536.6	33.3	142.8	34.1	156.5	33.2	100.1	30.4	53.6	44.6	28.1	30.4
4月	549.3	42.6	146.0	40.5	156.6	43.0	113.8	38.0	52.4	57.8	28.6	36.4
5月	522.9	34.5	142.2	40.0	152.9	28.1	95.2	20.9	51.4	48.3	29.1	41.3
6月	537.3	31.1	144.3	36.7	164.8	24.0	92.8	24.3	54.5	44.8	28.6	28.4
7月	553.0	21.4	144.0	20.1	164.4	16.5	101.9	14.3	53.5	33.7	30.5	27.6
8月	535.0	17.6	149.3	15.9	163.3	19.2	84.3	3.7	52.8	27.7	29.9	18.3
9月	629.0	25.7	160.1	11.5	192.9	29.3	135.0	53.1	53.5	22.6	29.7	2.6
10月	591.0	14.6	143.4	21.7	170.3	0.5	135.2	18.2	55.9	37.5	28.6	4.1
11月	655.0	13.4	160.8	25.3	200.8	10.8	141.0	-2.0	61.3	33.7	29.5	0.7
12月	679.0	12.1	167.6	4.5	208.7	16.9	146.1	8.2	64.3	33.7	29.1	-5.8
111年1-7月	3,935.5	7.8	916.8	-5.4	1,200.0	12.6	744.8	5.7	452.1	28.6	196.0	-0.2
111年 1月	588.7	11.7	153.5	8.9	175.6	18.6	113.1	-1.2	58.7	30.6	29.4	0.7
2月	515.6	21.1	128.3	17.6	150.9	23.5	105.7	22.3	56.3	37.2	24.3	9.0
3月	626.9	16.8	155.8	9.1	186.0	18.9	120.3	20.1	68.2	27.3	29.2	3.8
4月	519.0	-5.5	121.3	-16.9	156.2	-0.2	94.4	-17.0	64.3	22.7	25.4	-11.3
5月	554.3	6.0	123.1	-13.4	168.9	10.5	104.3	9.5	68.6	33.3	26.8	-7.8
6月	588.3	9.5	123.3	-14.5	186.7	13.3	110.3	18.8	70.2	28.8	30.3	5.9
7月	542.6	-1.9	111.4	-22.6	175.7	6.9	96.6	-5.1	65.8	22.9	30.5	0.1
	金 額	%	金 額	%	金 額	%	金 額	%	金 額	%	金 額	%
較上月增減	-45.8	-7.8	-12.0	-9.7	-11.0	-5.9	-13.7	-12.4	-4.4	-6.3	0.2	0.7
較上年同月增減	-10.4	-1.9	-32.6	-22.6	11.3	6.9	-5.2	-5.1	12.3	22.9	0.0	0.1
累計較上年同期增減	283.3	7.8	-52.5	-5.4	134.6	12.6	40.1	5.7	100.6	28.6	-0.5	-0.2
本年累計結構比	-	100.0	-	23.3	-	30.5	-	18.9	-	11.5	-	5.0

註：自106年4月起東協包括新加坡、馬來西亞、菲律賓、泰國、印尼、越南、汶萊、寮國、緬甸及柬埔寨。

表2-1 資訊通信產品訂單—按地區別分

單位：億美元；%

年 月	總 計		大陸及香港		美 國		歐 洲		東 協		日 本	
	金額	年增率	金額	年增率	金額	年增率	金額	年增率	金額	年增率	金額	年增率
100年	1,090.3	8.4	97.2	41.6	317.6	17.8	320.9	5.8	109.1	16.9	151.4	-17.7
101年	1,105.6	1.4	103.3	6.3	328.5	3.4	327.7	2.1	125.1	14.7	135.0	-10.8
102年	1,161.9	5.1	97.3	-5.8	365.4	11.2	364.8	11.3	128.5	2.7	118.6	-12.2
103年	1,270.8	9.4	98.4	1.1	389.0	6.5	429.4	17.7	132.1	2.8	129.8	9.5
104年	1,332.3	4.8	111.1	12.8	447.7	15.1	425.5	-0.9	135.0	2.2	91.1	-29.8
105年	1,335.0	0.2	130.3	17.3	475.1	6.1	413.2	-2.9	147.2	9.1	55.5	-39.0
106年	1,475.7	10.5	135.4	3.9	527.3	11.0	500.7	21.2	118.7	-19.3	62.4	12.3
107年	1,485.1	0.6	138.5	2.2	559.4	6.1	501.8	0.2	97.4	-18.0	61.3	-1.7
108年	1,448.0	-2.5	126.8	-8.4	538.7	-3.7	496.3	-1.1	92.0	-5.6	62.8	2.5
109年	1,644.4	13.6	133.1	5.0	623.6	15.8	568.8	14.6	100.1	8.9	73.3	16.7
110年	1,930.7	17.4	158.6	19.2	710.5	13.9	660.4	16.1	142.0	41.8	87.8	19.8
110年 2月	113.9	88.4	8.4	61.3	40.2	70.6	40.6	100.6	7.5	109.6	6.4	179.5
3月	140.2	21.6	12.0	4.5	51.1	22.5	44.3	12.1	11.6	76.1	7.8	68.5
4月	154.6	23.8	12.4	11.6	56.6	27.3	56.1	23.9	9.5	25.9	7.5	51.8
5月	135.7	4.2	12.1	4.3	52.1	3.1	42.4	-2.4	9.5	25.9	7.4	37.4
6月	138.9	6.9	13.4	25.0	52.9	-1.8	40.7	3.8	11.9	40.2	7.2	34.8
7月	150.8	4.4	13.2	20.8	58.1	0.2	45.1	-1.9	11.3	15.6	7.9	29.1
8月	138.4	4.6	14.2	32.4	52.8	1.2	36.6	-6.0	13.0	26.7	7.3	0.6
9月	193.9	39.1	17.1	33.7	71.6	37.0	70.0	69.5	13.6	33.7	6.7	-16.5
10月	185.1	8.7	14.7	19.7	63.1	-6.5	71.4	17.3	13.6	53.4	6.5	-16.4
11月	211.9	1.7	14.9	-0.2	77.9	5.0	77.4	-7.9	16.5	50.6	7.4	-17.4
12月	216.4	12.7	14.0	3.7	82.7	19.7	78.7	6.4	15.3	39.2	7.4	-20.2
111年1-7月	1,057.3	7.3	78.0	-6.8	393.7	8.6	358.8	9.9	82.0	17.3	45.7	-13.0
111年 1月	156.9	3.9	11.2	-8.5	55.8	8.7	56.0	-2.1	12.6	46.6	6.9	-18.9
2月	147.8	29.7	9.7	16.6	53.4	32.9	54.5	34.3	10.9	44.6	5.7	-9.9
3月	173.0	23.3	13.4	11.9	62.6	22.5	59.8	35.1	12.9	11.3	6.8	-12.8
4月	121.4	-21.5	8.7	-30.1	47.6	-15.9	40.1	-28.7	10.9	15.1	4.4	-40.7
5月	139.4	2.7	10.7	-11.3	51.2	-1.8	48.3	14.0	10.8	13.1	5.6	-24.5
6月	169.4	22.0	12.5	-6.6	66.2	25.1	54.6	34.2	12.5	5.0	7.6	6.1
7月	149.6	-0.8	11.8	-11.3	56.8	-2.2	45.5	0.9	11.5	1.3	8.7	10.1
	金 額	%	金 額	%	金 額	%	金 額	%	金 額	%	金 額	%
較上月增減	-19.9	-11.7	-0.8	-6.4	-9.4	-14.2	-9.2	-16.8	-1.0	-8.1	1.0	13.4
較上年同月增減	-1.2	-0.8	-1.5	-11.3	-1.3	-2.2	0.4	0.9	0.1	1.3	0.8	10.1
累計較上年同期增減	72.3	7.3	-5.7	-6.8	31.3	8.6	32.5	9.9	12.1	17.3	-6.9	-13.0
本年累計結構比	-	100.0	-	7.4	-	37.2	-	33.9	-	7.8	-	4.3

註：自106年4月起東協包括新加坡、馬來西亞、菲律賓、泰國、印尼、越南、汶萊、寮國、緬甸及柬埔寨。

表2-2 電子產品訂單—按地區別分

單位：億美元；%

年 月	總 計		大陸及香港		美 國		歐 洲		東 協		日 本	
	金額	年增率	金額	年增率	金額	年增率	金額	年增率	金額	年增率	金額	年增率
100年	1,019.1	2.6	303.3	4.5	260.4	9.7	168.7	16.7	70.1	-2.7	124.9	-15.8
101年	1,033.5	1.4	313.9	3.5	286.7	10.1	173.6	2.9	66.2	-5.6	110.8	-11.3
102年	1,060.1	2.6	334.5	6.6	307.9	7.4	162.0	-6.7	67.5	1.9	107.0	-3.4
103年	1,186.8	12.0	389.9	16.6	345.3	12.1	175.6	8.4	90.3	33.9	108.8	1.7
104年	1,156.5	-2.6	371.5	-4.7	367.0	6.3	186.5	6.2	97.7	8.2	71.3	-34.5
105年	1,186.5	2.6	399.4	7.5	373.3	1.7	190.4	2.1	104.8	7.2	57.5	-19.4
106年	1,269.7	7.0	444.0	11.2	384.0	2.9	212.8	11.8	96.1	-8.3	65.8	14.4
107年	1,328.5	4.6	490.4	10.5	408.9	6.5	204.6	-3.9	99.5	3.5	62.7	-4.7
108年	1,288.7	-3.0	476.8	-2.8	382.0	-6.6	209.8	2.6	105.1	5.7	59.7	-4.8
109年	1,614.4	25.3	635.2	33.2	469.6	23.0	241.0	14.9	131.8	25.4	70.3	17.9
110年	2,074.0	28.5	826.9	30.2	610.2	29.9	290.5	20.5	172.0	30.5	88.2	25.4
110年 2月	134.4	52.4	50.6	49.5	39.5	53.7	20.1	94.7	11.2	26.7	5.7	24.6
3月	158.4	27.2	63.1	28.6	48.3	31.8	19.4	20.8	13.5	26.2	7.1	18.2
4月	171.1	51.5	71.6	60.7	45.1	53.0	26.3	38.5	14.0	46.5	7.4	39.8
5月	158.1	40.3	64.3	47.1	44.4	38.8	20.5	25.8	14.0	32.1	7.7	40.6
6月	167.9	36.5	67.1	43.2	53.4	37.6	18.9	19.5	14.2	28.8	7.4	35.8
7月	163.4	23.3	64.1	15.8	47.6	35.9	21.6	3.8	14.1	35.5	8.0	52.2
8月	165.1	17.7	68.6	10.3	50.5	34.5	16.6	-3.4	14.7	23.9	7.7	27.6
9月	194.9	21.5	77.0	5.1	60.4	38.2	28.1	50.6	14.8	19.8	7.7	19.4
10月	172.1	13.2	64.0	27.8	49.4	-3.4	28.9	10.8	15.0	27.5	7.4	12.0
11月	202.7	17.9	80.6	43.0	60.4	6.1	30.6	-5.9	15.4	18.7	7.7	11.9
12月	216.5	12.2	87.4	5.4	64.3	19.7	31.3	3.4	18.6	46.6	7.4	7.7
111年1-7月	1,306.9	16.4	460.0	2.4	412.6	26.8	165.5	6.7	163.7	75.1	53.4	6.4
111年 1月	192.2	13.5	79.5	16.1	59.5	26.5	23.0	-18.5	15.9	26.3	7.5	9.1
2月	176.9	31.6	66.8	31.9	52.6	33.2	25.1	24.8	19.1	70.6	7.0	22.1
3月	208.6	31.7	79.9	26.7	61.7	27.8	25.1	28.9	26.1	92.6	7.5	5.7
4月	178.4	4.3	61.4	-14.2	54.9	21.8	22.5	-14.5	24.4	75.0	7.5	1.7
5月	185.5	17.4	60.9	-5.4	59.6	34.2	24.3	18.3	25.8	84.1	7.3	-4.3
6月	187.5	11.7	58.2	-13.2	62.2	16.6	24.0	27.3	27.2	92.0	8.3	10.9
7月	177.8	8.8	53.4	-16.8	62.1	30.5	21.5	-0.3	25.3	79.7	8.3	3.9
	金 額	%	金 額	%	金 額	%	金 額	%	金 額	%	金 額	%
較上月增減	-9.7	-5.2	-4.9	-8.4	-0.2	-0.3	-2.5	-10.4	-1.9	-7.1	0.0	0.4
較上年同月增減	14.4	8.8	-10.8	-16.8	14.5	30.5	-0.1	-0.3	11.2	79.7	0.3	3.9
累計較上年同期增減	184.3	16.4	10.7	2.4	87.3	26.8	10.5	6.7	70.2	75.1	3.2	6.4
本年累計結構比	-	100.0	-	35.2	-	31.6	-	12.7	-	12.5	-	4.1

註：自106年4月起東協包括新加坡、馬來西亞、菲律賓、泰國、印尼、越南、汶萊、寮國、緬甸及柬埔寨。

表2-3 光學器材訂單—按地區別分

單位：億美元；%

年 月	總 計		大陸及香港		美 國		歐 洲		東 協		日 本	
	金額	年增率	金額	年增率	金額	年增率	金額	年增率	金額	年增率	金額	年增率
100年	367.2	0.1	200.7	-9.9	47.3	65.4	39.9	4.9	19.4	8.5	18.1	-7.0
101年	370.1	0.8	209.2	4.2	42.6	-9.9	35.1	-12.1	17.1	-12.1	17.6	-2.5
102年	344.4	-7.0	214.3	2.4	28.7	-32.5	34.7	-1.1	16.4	-4.1	15.5	-12.3
103年	322.7	-6.3	204.6	-4.5	25.1	-12.6	32.6	-5.9	17.6	7.3	13.6	-11.8
104年	270.0	-16.3	167.6	-18.1	25.0	-0.3	29.0	-11.1	13.7	-21.9	12.2	-10.8
105年	227.2	-15.9	141.4	-15.6	19.8	-20.7	24.7	-15.0	14.9	8.5	11.4	-5.9
106年	269.6	18.7	183.8	30.0	17.0	-14.6	24.6	-0.3	12.3	-17.2	11.8	3.4
107年	246.6	-8.5	173.9	-5.4	13.9	-18.2	20.2	-18.1	11.7	-5.5	9.9	-16.4
108年	225.9	-8.4	154.5	-11.1	17.9	28.8	18.6	-7.9	9.8	-16.0	9.8	-0.8
109年	242.8	7.5	167.1	8.1	21.2	18.4	16.9	-9.2	13.1	33.4	10.6	7.6
110年	314.2	29.4	220.2	31.8	26.3	24.3	19.2	13.9	17.8	36.5	12.1	14.9
110年 2月	21.3	59.4	15.0	70.0	1.8	41.0	1.4	24.6	1.4	97.9	0.7	5.4
3月	26.4	45.2	18.3	51.0	2.1	33.9	1.7	26.0	1.6	67.6	0.9	11.4
4月	24.9	34.5	17.1	29.6	2.0	28.4	1.7	50.3	1.6	79.0	1.0	14.4
5月	25.8	41.0	18.6	41.5	2.1	38.5	1.4	29.4	1.5	57.1	1.0	25.7
6月	27.4	42.7	19.4	47.7	2.3	19.4	1.3	0.7	1.8	87.1	1.1	39.6
7月	27.7	29.5	19.7	33.1	2.2	-0.4	1.6	15.9	1.5	26.4	1.0	21.0
8月	27.6	23.0	19.4	23.1	2.4	21.1	1.5	4.4	1.3	6.6	1.0	26.8
9月	28.7	19.5	19.9	20.9	2.6	26.9	2.1	21.5	1.3	-6.7	1.0	3.3
10月	25.9	14.1	18.0	15.8	2.5	37.0	1.6	0.1	1.2	-5.7	1.0	1.5
11月	26.7	12.3	18.9	15.7	1.9	-1.7	1.4	-7.4	1.7	19.5	1.1	5.6
12月	27.3	7.4	18.7	8.3	2.4	8.4	2.0	10.7	1.6	-1.0	1.1	8.1
111年1-7月	142.7	-19.8	99.2	-20.8	12.3	-14.5	7.7	-27.2	7.3	-32.1	7.7	13.2
111年 1月	24.5	0.4	17.3	0.9	1.9	-1.5	1.5	-4.7	1.3	-10.6	1.1	8.8
2月	21.3	-0.0	15.2	1.3	1.9	6.2	1.1	-22.6	1.1	-19.9	1.0	35.6
3月	23.8	-9.8	17.0	-7.3	2.1	-0.7	1.1	-37.1	1.2	-22.0	1.2	24.5
4月	18.0	-27.7	12.2	-28.9	1.6	-19.8	1.0	-40.5	0.9	-43.8	1.0	3.2
5月	18.1	-29.8	12.6	-32.5	1.5	-27.0	1.0	-29.3	0.9	-41.1	1.0	7.4
6月	19.6	-28.4	13.6	-29.7	1.8	-23.9	1.1	-13.5	0.9	-49.9	1.1	0.3
7月	17.3	-37.4	11.3	-42.5	1.5	-29.1	1.0	-37.2	1.0	-32.4	1.3	20.0
	金 額	%	金 額	%	金 額	%	金 額	%	金 額	%	金 額	%
較上月增減	-2.3	-11.6	-2.3	-16.8	-0.2	-13.6	-0.2	-13.3	0.1	12.0	0.1	11.9
較上年同月增減	-10.3	-37.4	-8.4	-42.5	-0.6	-29.1	-0.6	-37.2	-0.5	-32.4	0.2	20.0
累計較上年同期增減	-35.2	-19.8	-26.1	-20.8	-2.1	-14.5	-2.9	-27.2	-3.5	-32.1	0.9	13.2
本年累計結構比	-	100.0	-	69.5	-	8.6	-	5.4	-	5.1	-	5.4

註1：自106年4月起精密儀器名稱變更為光學器材，鐘錶、樂器移至其他。

註2：自106年4月起東協包括新加坡、馬來西亞、菲律賓、泰國、印尼、越南、汶萊、寮國、緬甸及柬埔寨。

表2-4 基本金屬訂單—按地區別分

單位：億美元；%

年 月	總 計		大陸及香港		美 國		歐 洲		東 協		日 本	
	金額	年增率	金額	年增率	金額	年增率	金額	年增率	金額	年增率	金額	年增率
100年	306.5	13.0	62.6	6.0	69.6	11.1	52.4	29.6	44.1	9.5	20.7	12.3
101年	287.0	-6.4	52.5	-16.1	69.7	0.1	48.2	-7.9	46.3	5.0	17.9	-13.3
102年	274.3	-4.4	51.6	-1.7	66.1	-5.3	45.4	-5.9	46.9	1.4	16.2	-9.5
103年	285.2	3.9	53.6	3.9	72.0	9.0	48.5	6.7	45.0	-4.1	17.7	9.0
104年	241.4	-15.4	46.0	-14.3	63.2	-12.3	40.3	-16.9	36.5	-18.9	14.4	-18.3
105年	235.9	-2.3	45.0	-2.2	58.4	-7.6	41.0	1.6	39.6	8.6	12.8	-11.4
106年	273.9	16.1	52.6	17.0	64.3	10.2	47.5	16.1	44.2	11.6	16.0	25.4
107年	296.1	8.1	52.5	-0.2	68.5	6.5	55.1	15.9	48.3	9.1	18.5	15.3
108年	252.9	-14.6	46.2	-12.1	55.2	-19.5	44.5	-19.2	43.2	-10.5	17.9	-3.5
109年	248.6	-1.7	55.2	19.6	58.4	5.9	39.9	-10.4	38.4	-11.2	15.3	-14.1
110年	370.7	49.1	65.5	18.7	97.3	66.5	75.7	89.7	52.0	35.5	21.7	41.5
110年 2月	23.5	20.8	4.1	31.5	6.0	41.3	4.8	41.2	3.5	0.0	1.3	1.3
3月	31.4	54.4	5.6	45.5	7.7	61.4	7.4	133.5	4.2	22.8	1.6	7.9
4月	32.2	86.0	5.7	52.9	8.2	100.7	6.5	166.2	5.1	78.4	1.8	22.5
5月	32.1	95.3	5.7	61.8	8.7	120.5	7.0	177.3	4.4	65.4	2.0	75.1
6月	32.2	81.8	5.4	17.9	9.0	98.3	6.8	185.1	4.5	83.8	2.0	62.6
7月	34.1	67.4	5.7	-2.1	9.2	89.6	7.9	173.9	4.1	48.0	1.7	56.4
8月	30.7	47.9	6.2	6.4	8.6	81.1	5.5	70.4	4.0	35.3	1.8	71.4
9月	32.4	46.5	5.5	3.6	8.3	54.4	6.9	91.6	4.2	28.6	2.0	64.3
10月	32.6	39.1	5.5	4.4	8.2	40.0	6.4	69.8	4.8	44.8	2.1	61.3
11月	32.2	32.6	5.6	13.2	8.7	57.1	5.6	34.2	4.7	21.5	2.0	54.1
12月	33.0	24.9	5.8	2.8	8.3	37.2	6.6	28.0	5.1	41.3	2.1	41.6
111年1-7月	207.4	-1.2	31.4	-15.2	53.6	-2.7	45.3	1.5	29.8	1.7	14.4	23.0
111年 1月	33.0	36.1	4.8	1.4	8.5	32.4	7.8	82.4	5.1	43.0	2.2	58.6
2月	27.3	16.1	4.2	1.0	6.4	6.5	5.9	22.2	4.1	16.3	1.8	41.4
3月	34.2	9.1	5.1	-9.0	9.2	20.5	8.2	12.1	4.3	4.2	1.9	20.9
4月	29.4	-8.8	4.3	-25.3	8.1	-1.6	6.5	1.4	4.3	-14.9	2.1	15.9
5月	30.0	-6.7	4.9	-13.7	7.7	-11.2	6.3	-10.7	4.4	1.1	2.1	8.8
6月	27.8	-13.7	4.5	-17.5	7.0	-22.4	5.6	-18.7	4.1	-9.0	2.0	1.1
7月	25.6	-24.8	3.7	-36.0	6.8	-26.2	5.0	-36.2	3.5	-16.2	2.3	31.9
	金 額	%	金 額	%	金 額	%	金 額	%	金 額	%	金 額	%
較上月增減	-2.2	-7.8	-0.8	-18.1	-0.2	-2.9	-0.5	-9.7	-0.6	-15.2	0.3	12.9
較上年同月增減	-8.5	-24.8	-2.1	-36.0	-2.4	-26.2	-2.9	-36.2	-0.7	-16.2	0.6	31.9
累計較上年同期增減	-2.5	-1.2	-5.6	-15.2	-1.5	-2.7	0.7	1.5	0.5	1.7	2.7	23.0
本年累計結構比	-	100.0	-	15.1	-	25.9	-	21.8	-	14.4	-	7.0

註：自106年4月起東協包括新加坡、馬來西亞、菲律賓、泰國、印尼、越南、汶萊、寮國、緬甸及柬埔寨。

表2-5 塑橡膠製品訂單—按地區別分

單位：億美元；%

年 月	總 計		大陸及香港		美 國		歐 洲		東 協		日 本	
	金額	年增率	金額	年增率	金額	年增率	金額	年增率	金額	年增率	金額	年增率
100年	254.8	7.8	96.3	1.5	33.7	5.0	26.3	23.5	25.7	21.2	19.3	14.1
101年	248.9	-2.3	90.1	-6.5	36.4	8.1	25.5	-3.1	26.6	3.5	20.1	4.5
102年	239.8	-3.7	85.2	-5.4	34.5	-5.3	23.5	-8.0	26.2	-1.8	18.9	-6.1
103年	237.6	-0.9	87.7	3.0	33.9	-1.6	21.3	-9.3	25.9	-0.9	16.8	-10.9
104年	205.9	-13.4	74.8	-14.7	32.3	-4.8	16.4	-22.9	24.3	-6.1	14.2	-15.4
105年	197.4	-4.1	72.8	-2.7	31.7	-1.7	15.6	-5.1	23.2	-4.7	12.7	-11.0
106年	230.0	16.5	89.4	22.8	33.5	5.6	16.7	6.9	26.1	12.6	15.3	21.1
107年	247.1	7.4	95.5	6.9	35.0	4.3	16.8	1.0	27.2	4.1	20.0	30.1
108年	222.8	-9.8	81.5	-14.7	35.2	0.7	17.3	2.9	23.5	-13.4	18.4	-8.0
109年	217.8	-2.2	83.0	1.9	36.4	3.3	19.5	12.7	23.0	-2.3	15.0	-18.1
110年	309.7	42.2	116.0	39.8	45.8	25.8	25.5	30.6	37.7	63.8	18.2	20.9
110年 2月	20.9	37.3	7.7	78.2	2.8	1.2	1.6	7.4	2.7	43.1	1.3	3.5
3月	28.2	61.8	10.1	74.5	4.1	48.2	2.6	61.1	3.5	79.2	1.7	8.5
4月	26.4	73.7	9.1	42.7	3.7	46.2	2.4	54.6	3.5	159.4	1.9	54.0
5月	27.0	80.7	9.9	55.1	4.0	51.2	2.4	68.0	3.4	178.8	1.9	59.8
6月	26.0	57.5	9.4	48.9	3.9	28.6	2.1	39.0	3.2	132.9	1.6	27.7
7月	26.4	44.0	10.4	51.8	3.9	10.1	2.2	38.8	3.1	78.9	1.5	27.4
8月	25.9	45.3	10.7	45.7	4.1	41.6	1.8	12.3	2.6	44.9	1.4	20.7
9月	26.2	28.3	10.1	30.4	4.2	14.8	2.0	5.9	2.7	33.1	1.4	15.7
10月	26.4	28.5	10.2	25.8	4.0	16.6	2.1	19.7	3.1	39.4	1.2	7.3
11月	26.2	22.6	9.8	14.7	3.9	20.5	2.0	11.0	3.3	22.5	1.4	25.9
12月	26.9	12.9	9.8	8.9	4.3	21.2	2.3	14.0	3.5	13.5	1.4	-2.8
111年1-7月	165.2	-7.3	56.1	-14.2	27.3	7.4	13.5	-11.5	19.8	-12.2	10.6	-7.2
111年 1月	26.1	12.1	9.2	6.7	4.2	35.3	1.9	-1.5	3.3	7.7	1.5	1.8
2月	20.6	-1.5	7.4	-3.9	3.3	17.9	1.5	-5.5	2.5	-9.0	1.4	5.2
3月	27.6	-1.9	9.6	-5.3	4.3	5.1	2.5	-4.0	3.2	-7.8	1.7	-1.2
4月	24.5	-7.3	8.5	-7.2	4.1	9.9	2.0	-14.9	2.9	-17.7	1.6	-18.0
5月	23.9	-11.5	7.9	-20.6	4.0	-1.3	2.0	-16.4	2.8	-16.2	1.5	-18.0
6月	23.0	-11.3	7.5	-20.7	3.9	0.4	1.8	-18.3	2.8	-14.5	1.6	-0.2
7月	19.5	-26.3	6.1	-42.0	3.6	-6.1	1.8	-17.9	2.3	-26.9	1.3	-14.3
	金 額	%	金 額	%	金 額	%	金 額	%	金 額	%	金 額	%
較上月增減	-3.6	-15.4	-1.4	-19.3	-0.3	-7.4	0.1	3.8	-0.5	-16.8	-0.3	-19.6
較上年同月增減	-6.9	-26.3	-4.4	-42.0	-0.2	-6.1	-0.4	-17.9	-0.8	-26.9	-0.2	-14.3
累計較上年同期增減	-12.9	-7.3	-9.3	-14.2	1.9	7.4	-1.8	-11.5	-2.8	-12.2	-0.8	-7.2
本年累計結構比	-	100.0	-	33.9	-	16.5	-	8.2	-	12.0	-	6.4

註：自106年4月起東協包括新加坡、馬來西亞、菲律賓、泰國、印尼、越南、汶萊、寮國、緬甸及柬埔寨。

表2-6 化學品訂單—按地區別分

單位：億美元；%

年 月	總 計		大陸及香港		美 國		歐 洲		東 協		日 本	
	金額	年增率	金額	年增率	金額	年增率	金額	年增率	金額	年增率	金額	年增率
100年	246.0	13.0	105.9	15.3	31.4	7.2	26.6	29.2	28.3	7.7	14.2	-8.7
101年	232.6	-5.5	99.4	-6.1	32.1	2.2	27.0	1.3	28.3	0.2	12.7	-10.4
102年	229.1	-1.5	104.1	4.7	29.5	-8.0	25.3	-6.2	29.4	3.6	10.5	-17.1
103年	227.9	-0.6	93.1	-10.6	31.7	7.4	25.6	1.2	31.9	8.7	13.3	26.1
104年	200.4	-12.0	71.8	-22.9	33.3	5.0	27.4	7.2	28.3	-11.5	12.3	-7.4
105年	190.6	-4.9	69.8	-2.8	29.5	-11.4	28.6	4.3	27.5	-2.8	9.8	-20.6
106年	214.0	12.3	82.8	18.7	30.6	3.7	32.8	14.5	26.1	-5.2	10.6	8.5
107年	239.1	11.7	95.9	15.7	34.0	11.1	31.8	-3.0	29.0	11.2	12.4	16.6
108年	202.3	-15.4	76.3	-20.4	27.3	-19.7	24.7	-22.2	30.0	3.6	11.6	-6.4
109年	174.1	-13.9	62.5	-18.2	25.8	-5.5	22.2	-10.3	24.9	-17.1	10.5	-9.0
110年	240.0	37.8	85.4	36.6	30.1	16.7	25.8	16.4	41.3	65.8	14.2	34.9
110年 2月	15.7	1.6	5.5	-1.9	2.0	-5.0	1.7	-13.2	2.8	10.7	0.9	16.2
3月	22.2	51.0	8.0	69.9	3.4	65.0	2.4	22.0	3.5	39.8	1.2	21.8
4月	19.3	44.8	6.8	30.3	2.2	9.6	1.9	0.6	3.6	114.9	1.2	51.7
5月	19.8	64.1	7.0	51.2	2.2	10.6	2.3	37.0	3.6	183.7	1.3	66.3
6月	18.7	43.2	6.3	36.1	2.6	17.2	2.0	10.4	3.2	79.2	1.3	52.9
7月	20.3	42.3	7.7	42.1	2.3	12.5	2.0	4.9	3.7	93.9	1.1	31.1
8月	20.2	56.1	7.4	57.4	2.8	45.6	2.0	22.3	3.4	80.3	1.1	39.7
9月	20.9	44.8	7.7	46.9	2.7	16.6	2.3	46.7	3.3	61.7	1.2	31.9
10月	21.9	48.4	7.9	61.1	2.5	18.0	2.6	53.6	3.6	68.7	1.1	25.0
11月	21.6	41.1	7.6	48.8	2.6	11.0	2.3	13.4	3.7	81.5	1.4	48.8
12月	22.2	19.1	7.7	13.2	2.5	-2.6	2.3	19.4	4.0	47.1	1.3	21.9
111年1-7月	153.3	15.1	48.8	3.6	19.2	14.5	17.2	20.9	29.4	26.2	8.8	9.6
111年 1月	22.9	32.6	6.9	17.8	3.0	41.1	3.0	50.0	3.9	35.3	1.4	32.7
2月	19.2	22.1	6.9	26.1	1.9	-3.1	2.2	29.8	4.1	46.1	0.9	-3.7
3月	24.8	11.7	8.5	5.5	3.2	-5.9	2.8	20.1	4.2	19.6	1.3	11.7
4月	22.0	14.5	6.7	-0.4	2.7	20.4	2.2	10.9	4.8	35.2	1.2	0.8
5月	22.4	13.3	6.4	-7.9	2.5	10.2	3.0	28.6	4.4	19.5	1.5	16.4
6月	22.2	18.8	7.2	15.2	3.2	25.5	2.0	-0.2	4.2	31.4	1.3	3.2
7月	19.8	-2.6	6.1	-20.7	2.8	22.5	2.1	7.3	3.8	3.3	1.2	6.0
	金 額	%	金 額	%	金 額	%	金 額	%	金 額	%	金 額	%
較上月增減	-2.4	-10.8	-1.1	-15.2	-0.4	-12.6	0.2	9.2	-0.4	-9.1	-0.1	-8.4
較上年同月增減	-0.5	-2.6	-1.6	-20.7	0.5	22.5	0.1	7.3	0.1	3.3	0.1	6.0
累計較上年同期增減	20.1	15.1	1.7	3.6	2.4	14.5	3.0	20.9	6.1	26.2	0.8	9.6
本年累計結構比	-	100.0	-	31.9	-	12.5	-	11.2	-	19.2	-	5.8

註：自106年4月起東協包括新加坡、馬來西亞、菲律賓、泰國、印尼、越南、汶萊、寮國、緬甸及柬埔寨。



表2-7 機械訂單—按地區別分

單位：億美元；%

年 月	總 計		大陸及香港		美 國		歐 洲		東 協		日 本	
	金額	年增率	金額	年增率	金額	年增率	金額	年增率	金額	年增率	金額	年增率
100年	208.5	29.3	57.3	12.9	47.4	47.6	33.2	42.9	24.0	39.3	13.1	33.5
101年	206.5	-1.0	54.2	-5.4	50.1	5.9	32.2	-3.0	24.5	2.0	13.6	3.8
102年	200.8	-2.7	55.2	1.8	46.0	-8.2	31.8	-1.1	23.3	-4.7	13.9	2.0
103年	224.2	11.6	58.1	5.4	52.9	14.9	38.2	20.0	27.8	19.1	14.3	3.2
104年	206.5	-7.9	49.5	-14.8	51.4	-2.8	36.9	-3.5	26.8	-3.5	12.3	-14.3
105年	203.3	-1.5	48.9	-1.3	48.3	-6.0	38.9	5.4	24.4	-9.0	12.6	2.9
106年	231.8	14.0	65.2	33.3	54.7	13.3	41.9	7.8	23.7	-3.0	15.2	20.1
107年	240.2	3.6	67.0	2.8	60.0	9.6	42.1	0.5	22.4	-5.4	16.9	11.5
108年	200.0	-16.7	49.8	-25.7	53.9	-10.2	35.6	-15.4	19.2	-14.5	15.2	-10.2
109年	208.2	4.1	58.8	18.2	59.4	10.3	32.8	-8.0	16.2	-15.5	13.3	-12.2
110年	268.0	28.7	66.5	13.1	77.0	29.7	46.1	40.6	23.6	45.6	19.3	44.4
110年 2月	18.3	24.0	4.9	58.4	4.9	13.5	3.1	17.4	1.4	0.0	1.3	26.8
3月	24.6	36.7	6.0	8.8	7.2	60.3	4.3	51.1	1.8	19.9	1.6	20.7
4月	23.5	54.0	6.2	14.8	6.5	65.3	3.8	93.9	1.8	51.4	1.5	46.6
5月	23.5	55.1	6.3	30.0	6.9	59.2	3.9	83.1	1.8	64.5	1.5	50.5
6月	22.5	44.0	5.7	22.4	6.9	50.2	3.7	46.2	1.7	80.4	1.6	51.4
7月	23.1	29.6	5.4	15.0	7.0	19.8	4.2	55.5	1.7	24.1	1.8	64.3
8月	22.5	28.9	5.5	10.3	7.1	33.3	3.7	34.9	1.9	54.4	1.6	59.3
9月	21.4	13.1	4.9	-2.6	6.1	6.8	3.8	25.0	2.3	55.0	1.5	38.6
10月	22.6	21.0	5.0	-5.0	6.5	24.4	4.1	33.0	2.4	91.4	1.7	56.1
11月	21.9	17.8	4.8	-2.9	6.1	14.6	3.9	34.7	2.3	66.0	2.0	74.5
12月	22.6	-1.4	5.4	-18.2	6.2	-1.3	4.1	16.0	2.6	48.4	1.7	18.4
111年1-7月	148.7	-5.4	35.6	-13.1	41.8	-7.2	24.7	-6.5	17.1	41.7	11.5	7.1
111年 1月	23.8	10.1	6.2	-3.1	6.6	14.6	3.7	9.5	2.4	33.2	2.0	36.2
2月	18.6	1.8	4.6	-7.7	5.1	5.4	3.0	-3.9	2.4	67.6	1.4	5.1
3月	24.6	-0.2	5.5	-7.0	7.1	-0.2	4.1	-5.3	3.1	71.9	1.8	13.2
4月	20.8	-11.6	5.1	-17.4	5.8	-11.1	3.7	-4.7	2.0	7.3	1.6	8.5
5月	20.8	-11.2	5.0	-21.3	5.9	-14.6	3.5	-10.3	2.3	29.1	1.5	-2.8
6月	20.6	-8.3	4.8	-15.9	5.7	-17.6	3.4	-6.6	2.7	55.8	1.7	6.8
7月	19.5	-15.8	4.4	-19.2	5.6	-19.7	3.3	-20.9	2.3	33.3	1.6	-12.7
	金 額	%	金 額	%	金 額	%	金 額	%	金 額	%	金 額	%
較上月增減	-1.1	-5.5	-0.4	-8.4	-0.1	-1.0	-0.1	-3.5	-0.4	-14.4	-0.1	-7.7
較上年同月增減	-3.7	-15.8	-1.0	-19.2	-1.4	-19.7	-0.9	-20.9	0.6	33.3	-0.2	-12.7
累計較上年同期增減	-8.4	-5.4	-5.4	-13.1	-3.2	-7.2	-1.7	-6.5	5.0	41.7	0.8	7.1
本年累計結構比	-	100.0	-	24.0	-	28.1	-	16.6	-	11.5	-	7.7

註：自106年4月起東協包括新加坡、馬來西亞、菲律賓、泰國、印尼、越南、汶萊、寮國、緬甸及柬埔寨。

表2-8 電機產品訂單—按地區別分

單位：億美元；%

年 月	總 計		大陸及香港		美 國		歐 洲		東 協		日 本	
	金額	年增率	金額	年增率	金額	年增率	金額	年增率	金額	年增率	金額	年增率
100年	178.9	-14.0	73.0	-27.3	32.1	23.7	25.5	-7.1	10.1	5.0	7.6	-3.2
101年	175.7	-1.8	67.4	-7.7	40.3	25.7	26.6	4.1	10.8	6.3	8.9	17.2
102年	162.2	-7.7	56.9	-15.6	44.3	9.9	25.0	-6.0	9.9	-8.0	9.2	4.0
103年	164.3	1.3	63.3	11.4	38.3	-13.6	21.9	-12.3	10.4	5.4	9.8	6.1
104年	155.9	-5.1	57.9	-8.5	39.0	2.0	17.8	-19.0	10.7	2.1	10.3	5.3
105年	172.6	10.7	58.0	0.1	55.6	42.4	16.9	-5.0	11.7	9.3	9.4	-9.1
106年	191.9	11.2	58.8	1.3	65.8	18.3	18.7	11.0	12.8	10.1	10.4	10.8
107年	196.2	2.2	62.2	5.8	67.2	2.2	16.7	-10.7	12.7	-1.3	10.7	3.4
108年	191.3	-2.5	56.0	-9.8	69.9	4.0	16.0	-4.2	12.0	-4.9	10.4	-3.6
109年	201.3	5.2	59.2	5.7	75.4	7.9	16.3	1.6	12.0	-0.5	10.9	5.2
110年	226.0	12.3	71.5	20.8	78.4	3.9	20.6	26.8	13.1	9.3	13.3	22.0
110年 2月	14.1	38.9	4.3	59.1	4.7	31.0	1.4	25.2	0.9	48.2	0.8	25.0
3月	18.5	13.9	6.2	34.9	5.8	-4.4	1.9	33.2	1.2	7.2	1.1	34.5
4月	17.9	6.7	5.8	15.0	5.9	-4.5	1.6	30.5	1.1	0.5	1.2	32.8
5月	16.9	9.1	5.8	24.2	5.4	-5.0	1.4	13.7	1.1	13.6	1.0	17.0
6月	17.5	8.9	5.9	29.0	5.6	-9.7	1.6	27.9	1.1	20.6	1.0	33.3
7月	19.6	5.8	6.0	15.6	6.7	-8.0	1.7	19.8	1.2	12.9	1.2	26.2
8月	19.1	4.8	6.1	15.6	6.2	-11.1	1.7	27.0	1.2	17.5	1.2	37.1
9月	20.5	3.6	6.2	1.6	7.7	4.9	1.8	20.0	1.0	-4.8	1.2	13.9
10月	19.6	6.3	6.1	12.6	7.2	-0.2	1.9	38.6	1.0	-12.7	1.1	11.3
11月	21.4	11.6	6.7	13.6	8.0	11.9	1.9	19.4	1.0	-3.1	1.2	10.9
12月	21.1	8.7	6.0	-2.0	8.2	17.7	2.1	36.1	1.0	-8.5	1.2	-4.4
111年1-7月	129.1	3.9	37.4	-7.2	48.3	17.9	12.5	11.7	6.9	-11.5	7.4	-0.5
111年 1月	19.7	-0.4	5.9	-6.5	7.2	3.1	1.9	33.0	1.0	-15.8	1.1	-3.8
2月	14.7	4.0	4.5	4.9	5.3	11.8	1.4	3.8	0.8	-14.2	0.7	-7.1
3月	19.2	3.5	5.9	-4.7	6.7	15.1	1.9	-2.1	1.0	-11.3	1.0	-9.6
4月	18.3	2.5	5.1	-12.3	6.8	16.5	1.9	18.2	1.0	-8.4	1.1	-10.9
5月	19.1	12.7	5.9	1.3	7.1	33.1	1.8	23.9	1.0	-7.2	1.1	13.6
6月	19.0	8.8	5.1	-13.6	7.7	38.0	1.7	4.4	1.0	-8.1	1.2	12.3
7月	19.2	-2.0	5.0	-16.3	7.5	12.5	1.8	6.2	1.0	-14.6	1.2	3.8
	金 額	%	金 額	%	金 額	%	金 額	%	金 額	%	金 額	%
較上月增減	0.1	0.7	-0.0	-0.5	-0.1	-1.4	0.1	5.0	-0.0	-2.9	0.1	6.6
較上年同月增減	-0.4	-2.0	-1.0	-16.3	0.8	12.5	0.1	6.2	-0.2	-14.6	0.0	3.8
累計較上年同期增減	4.9	3.9	-2.9	-7.2	7.3	17.9	1.3	11.7	-0.9	-11.5	-0.0	-0.5
本年累計結構比	-	100.0	-	29.0	-	37.4	-	9.7	-	5.4	-	5.7

註：自106年4月起東協包括新加坡、馬來西亞、菲律賓、泰國、印尼、越南、汶萊、寮國、緬甸及柬埔寨。

表2-9 礦產品訂單—按地區別分

單位：億美元；%

年 月	總 計		大陸及香港		美 國		歐 洲		東 協		日 本	
	金額	年增率	金額	年增率	金額	年增率	金額	年增率	金額	年增率	金額	年增率
100年	-	-	-	-	-	-	-	-	-	-	-	-
101年	-	-	-	-	-	-	-	-	-	-	-	-
102年	-	-	-	-	-	-	-	-	-	-	-	-
103年	-	-	-	-	-	-	-	-	-	-	-	-
104年	104.8	-	14.3	-	2.8	-	1.2	-	63.3	-	0.7	-
105年	91.9	-12.3	9.2	-35.6	1.2	-58.2	0.8	-29.0	52.7	-16.8	0.5	-29.8
106年	109.0	18.6	11.2	21.0	2.0	75.2	1.6	97.1	60.4	14.6	0.8	59.0
107年	146.2	34.1	13.3	19.3	3.0	48.1	0.8	-50.0	60.7	0.5	2.6	226.3
108年	135.6	-7.2	12.5	-6.3	3.0	-2.1	0.7	-16.2	34.8	-42.7	2.6	2.1
109年	65.6	-51.6	7.7	-38.2	1.5	-50.5	0.4	-39.7	21.3	-38.9	0.7	-74.5
110年	105.0	60.1	8.9	14.8	3.3	124.4	0.9	105.8	39.1	83.7	1.2	84.9
110年 2月	6.1	-29.6	0.3	-62.0	0.2	85.9	0.0	-58.8	2.8	1.7	0.1	23.2
3月	6.2	6.7	0.6	-15.0	0.1	-65.6	0.0	-73.8	2.6	34.5	0.1	36.1
4月	7.9	152.8	0.7	106.6	0.1	-6.3	0.3	3,012.8	3.5	248.6	0.3	2,055.6
5月	9.8	182.1	0.9	128.6	0.7	1,315.7	0.0	-85.3	3.5	104.2	0.1	402.0
6月	8.8	87.8	0.9	18.7	0.7	1,652.4	0.0	0.3	3.6	60.3	0.1	933.9
7月	11.4	158.2	0.5	33.2	0.3	357.5	0.0	81.5	4.4	97.7	0.1	510.3
8月	9.2	112.4	0.6	11.6	0.1	68.0	0.0	30.0	3.3	178.1	0.1	569.6
9月	9.8	120.8	0.2	-62.9	0.1	129.9	0.4	314.0	3.1	192.2	0.1	294.4
10月	9.1	140.9	1.2	232.6	0.1	-8.4	0.0	-27.6	3.6	266.6	0.2	274.4
11月	9.9	116.6	1.0	159.5	0.1	-8.6	0.0	-2.2	3.9	117.4	0.1	-18.1
12月	11.6	98.7	1.3	170.2	0.4	211.1	0.0	83.3	3.5	58.9	0.0	-36.8
111年1-7月	115.3	107.9	6.3	42.7	5.6	134.3	0.6	59.8	38.2	77.2	1.7	119.6
111年 1月	12.7	146.0	1.3	177.5	0.6	171.4	0.0	150.7	4.6	326.7	0.0	-22.7
2月	10.4	70.5	1.2	312.9	0.5	156.9	0.0	-71.0	4.3	51.0	0.1	52.5
3月	11.6	85.2	1.1	102.7	0.4	175.2	0.2	1,143.7	3.0	13.3	0.1	154.6
4月	15.0	89.0	0.7	1.7	0.3	82.8	0.3	-15.0	4.4	25.6	0.2	-37.2
5月	22.0	124.1	0.8	-19.0	1.7	144.6	0.0	-2.4	8.0	130.0	0.2	183.4
6月	23.8	171.2	0.6	-35.2	1.5	109.8	0.0	29.3	7.0	92.5	0.8	658.1
7月	19.9	73.6	0.6	9.6	0.7	133.2	0.1	404.7	7.0	58.2	0.2	100.7
	金 額	%	金 額	%	金 額	%	金 額	%	金 額	%	金 額	%
較上月增減	-3.9	-16.5	0.0	3.8	-0.8	-55.9	0.1	325.1	-0.0	-0.5	-0.6	-70.7
較上年同月增減	8.4	73.6	0.1	9.6	0.4	133.2	0.1	404.7	2.6	58.2	0.1	100.7
累計較上年同期增減	59.9	107.9	1.9	42.7	3.2	134.3	0.2	59.8	16.6	77.2	0.9	119.6
本年累計結構比	-	100.0	-	5.5	-	4.8	-	0.5	-	33.1	-	1.5

註：自106年4月起東協包括新加坡、馬來西亞、菲律賓、泰國、印尼、越南、汶萊、寮國、緬甸及柬埔寨。

表3-1 中國大陸及香港訂單—按貨品別分

單位：億美元；%

年 月	總計		電子產品		資訊通信		光學器材		化 學 品		塑膠膠製品	
	金額	年增率	金額	年增率	金額	年增率	金額	年增率	金額	年增率	金額	年增率
100年	1,128.6	3.5	303.3	4.5	97.2	41.6	200.7	-9.9	105.9	15.3	96.3	1.5
101年	1,119.4	-0.8	313.9	3.5	103.3	6.3	209.2	4.2	99.4	-6.1	90.1	-6.5
102年	1,130.4	1.0	334.5	6.6	97.3	-5.8	214.3	2.4	104.1	4.7	85.2	-5.4
103年	1,177.2	4.1	389.9	16.6	98.4	1.1	204.6	-4.5	93.1	-10.6	87.7	3.0
104年	1,072.9	-8.9	371.5	-4.7	111.1	12.8	167.6	-18.1	71.8	-22.9	74.8	-14.7
105年	1,071.1	-0.2	399.4	7.5	130.3	17.3	141.4	-15.6	69.8	-2.8	72.8	-2.7
106年	1,226.1	14.5	444.0	11.2	135.4	3.9	183.8	30.0	82.8	18.7	89.4	22.8
107年	1,302.3	6.2	490.4	10.5	138.5	2.2	173.9	-5.4	95.9	15.7	95.5	6.9
108年	1,190.9	-8.6	476.8	-2.8	126.8	-8.4	154.5	-11.1	76.3	-20.4	81.5	-14.7
109年	1,376.6	15.6	635.2	33.2	133.1	5.0	167.1	8.1	62.5	-18.2	83.0	1.9
110年	1,750.5	27.2	826.9	30.2	158.6	19.2	220.2	31.8	85.4	36.6	116.0	39.8
110年 2月	109.1	48.6	50.6	49.5	8.4	61.3	15.0	70.0	5.5	-1.9	7.7	78.2
3月	142.8	34.1	63.1	28.6	12.0	4.5	18.3	51.0	8.0	69.9	10.1	74.5
4月	146.0	40.5	71.6	60.7	12.4	11.6	17.1	29.6	6.8	30.3	9.1	42.7
5月	142.2	40.0	64.3	47.1	12.1	4.3	18.6	41.5	7.0	51.2	9.9	55.1
6月	144.3	36.7	67.1	43.2	13.4	25.0	19.4	47.7	6.3	36.1	9.4	48.9
7月	144.0	20.1	64.1	15.8	13.2	20.8	19.7	33.1	7.7	42.1	10.4	51.8
8月	149.3	15.9	68.6	10.3	14.2	32.4	19.4	23.1	7.4	57.4	10.7	45.7
9月	160.1	11.5	77.0	5.1	17.1	33.7	19.9	20.9	7.7	46.9	10.1	30.4
10月	143.4	21.7	64.0	27.8	14.7	19.7	18.0	15.8	7.9	61.1	10.2	25.8
11月	160.8	25.3	80.6	43.0	14.9	-0.2	18.9	15.7	7.6	48.8	9.8	14.7
12月	167.6	4.5	87.4	5.4	14.0	3.7	18.7	8.3	7.7	13.2	9.8	8.9
111年1-7月	916.8	-5.4	460.0	2.4	78.0	-6.8	99.2	-20.8	48.8	3.6	56.1	-14.2
111年 1月	153.5	8.9	79.5	16.1	11.2	-8.5	17.3	0.9	6.9	17.8	9.2	6.7
2月	128.3	17.6	66.8	31.9	9.7	16.6	15.2	1.3	6.9	26.1	7.4	-3.9
3月	155.8	9.1	79.9	26.7	13.4	11.9	17.0	-7.3	8.5	5.5	9.6	-5.3
4月	121.3	-16.9	61.4	-14.2	8.7	-30.1	12.2	-28.9	6.7	-0.4	8.5	-7.2
5月	123.1	-13.4	60.9	-5.4	10.7	-11.3	12.6	-32.5	6.4	-7.9	7.9	-20.6
6月	123.3	-14.5	58.2	-13.2	12.5	-6.6	13.6	-29.7	7.2	15.2	7.5	-20.7
7月	111.4	-22.6	53.4	-16.8	11.8	-11.3	11.3	-42.5	6.1	-20.7	6.1	-42.0
	金 額	%	金 額	%	金 額	%	金 額	%	金 額	%	金 額	%
較上月增減	-12.0	-9.7	-4.9	-8.4	-0.8	-6.4	-2.3	-16.8	-1.1	-15.2	-1.4	-19.3
較上年同月增減	-32.6	-22.6	-10.8	-16.8	-1.5	-11.3	-8.4	-42.5	-1.6	-20.7	-4.4	-42.0
累計較上年同期增減	-52.5	-5.4	10.7	2.4	-5.7	-6.8	-26.1	-20.8	1.7	3.6	-9.3	-14.2
本年累計結構比	-	100.0	-	50.2	-	8.5	-	10.8	-	5.3	-	6.1

註：自106年4月起精密儀器名稱變更為光學器材，鐘錶、樂器移至其他。

表3-2 美國訂單—按貨品別分

單位：億美元；%

年 月	總計		電子產品		資訊通信		電機產品		基本金屬		機 械	
	金額	年增率	金額	年增率	金額	年增率	金額	年增率	金額	年增率	金額	年增率
100年	1,004.8	16.0	260.4	9.7	317.6	17.8	32.1	23.7	69.6	11.1	47.4	47.6
101年	1,072.1	6.7	286.7	10.1	328.5	3.4	40.3	25.7	69.7	0.1	50.1	5.9
102年	1,105.5	3.1	307.9	7.4	365.4	11.2	44.3	9.9	66.1	-5.3	46.0	-8.2
103年	1,185.3	7.2	345.3	12.1	389.0	6.5	38.3	-13.6	72.0	9.0	52.9	14.9
104年	1,259.5	6.3	367.0	6.3	447.7	15.1	39.0	2.0	63.2	-12.3	51.4	-2.8
105年	1,276.0	1.3	373.3	1.7	475.1	6.1	55.6	42.4	58.4	-7.6	48.3	-6.0
106年	1,378.1	8.0	384.0	2.9	527.3	11.0	65.8	18.3	64.3	10.2	54.7	13.3
107年	1,463.4	6.2	408.9	6.5	559.4	6.1	67.2	2.2	68.5	6.5	60.0	9.6
108年	1,403.0	-4.1	382.0	-6.6	538.7	-3.7	69.9	4.0	55.2	-19.5	53.9	-10.2
109年	1,616.2	15.2	469.6	23.0	623.6	15.8	75.4	7.9	58.4	5.9	59.4	10.3
110年	2,001.4	23.8	610.2	29.9	710.5	13.9	78.4	3.9	97.3	66.5	77.0	29.7
110年 2月	122.1	50.2	39.5	53.7	40.2	70.6	4.7	31.0	6.0	41.3	4.9	13.5
3月	156.5	33.2	48.3	31.8	51.1	22.5	5.8	-4.4	7.7	61.4	7.2	60.3
4月	156.6	43.0	45.1	53.0	56.6	27.3	5.9	-4.5	8.2	100.7	6.5	65.3
5月	152.9	28.1	44.4	38.8	52.1	3.1	5.4	-5.0	8.7	120.5	6.9	59.2
6月	164.8	24.0	53.4	37.6	52.9	-1.8	5.6	-9.7	9.0	98.3	6.9	50.2
7月	164.4	16.5	47.6	35.9	58.1	0.2	6.7	-8.0	9.2	89.6	7.0	19.8
8月	163.3	19.2	50.5	34.5	52.8	1.2	6.2	-11.1	8.6	81.1	7.1	33.3
9月	192.9	29.3	60.4	38.2	71.6	37.0	7.7	4.9	8.3	54.4	6.1	6.8
10月	170.3	0.5	49.4	-3.4	63.1	-6.5	7.2	-0.2	8.2	40.0	6.5	24.4
11月	200.8	10.8	60.4	6.1	77.9	5.0	8.0	11.9	8.7	57.1	6.1	14.6
12月	208.7	16.9	64.3	19.7	82.7	19.7	8.2	17.7	8.3	37.2	6.2	-1.3
111年1-7月	1,200.0	12.6	412.6	26.8	393.7	8.6	48.3	17.9	53.6	-2.7	41.8	-7.2
111年 1月	175.6	18.6	59.5	26.5	55.8	8.7	7.2	3.1	8.5	32.4	6.6	14.6
2月	150.9	23.5	52.6	33.2	53.4	32.9	5.3	11.8	6.4	6.5	5.1	5.4
3月	186.0	18.9	61.7	27.8	62.6	22.5	6.7	15.1	9.2	20.5	7.1	-0.2
4月	156.2	-0.2	54.9	21.8	47.6	-15.9	6.8	16.5	8.1	-1.6	5.8	-11.1
5月	168.9	10.5	59.6	34.2	51.2	-1.8	7.1	33.1	7.7	-11.2	5.9	-14.6
6月	186.7	13.3	62.2	16.6	66.2	25.1	7.7	38.0	7.0	-22.4	5.7	-17.6
7月	175.7	6.9	62.1	30.5	56.8	-2.2	7.5	12.5	6.8	-26.2	5.6	-19.7
	金 額	%	金 額	%	金 額	%	金 額	%	金 額	%	金 額	%
較上月增減	-11.0	-5.9	-0.2	-0.3	-9.4	-14.2	-0.1	-1.4	-0.2	-2.9	-0.1	-1.0
較上年同月增減	11.3	6.9	14.5	30.5	-1.3	-2.2	0.8	12.5	-2.4	-26.2	-1.4	-19.7
累計較上年同期增減	134.6	12.6	87.3	26.8	31.3	8.6	7.3	17.9	-1.5	-2.7	-3.2	-7.2
本年累計結構比	-	100.0	-	34.4	-	32.8	-	4.0	-	4.5	-	3.5

表3-3 歐洲訂單—按貨品別分

單位：億美元；%

年 月	總計		資訊通信		電子產品		基本金屬		運輸工具		機 械	
	金額	年增率	金額	年增率	金額	年增率	金額	年增率	金額	年增率	金額	年增率
100年	795.0	10.9	320.9	5.8	168.7	16.7	52.4	29.6	33.6	13.3	33.2	42.9
101年	800.0	0.6	327.7	2.1	173.6	2.9	48.2	-7.9	30.6	-9.0	32.2	-3.0
102年	817.3	2.2	364.8	11.3	162.0	-6.7	45.4	-5.9	30.5	-0.2	31.8	-1.1
103年	910.0	11.3	429.4	17.7	175.6	8.4	48.5	6.7	34.2	12.0	38.2	20.0
104年	885.8	-2.7	425.5	-0.9	186.5	6.2	40.3	-16.9	32.7	-4.4	36.9	-3.5
105年	869.4	-1.9	413.2	-2.9	190.4	2.1	41.0	1.6	32.0	-2.2	38.9	5.4
106年	1,009.9	16.2	500.7	21.2	212.8	11.8	47.5	16.1	35.6	11.4	41.9	7.8
107年	1,006.8	-0.3	501.8	0.2	204.6	-3.9	55.1	15.9	35.9	0.9	42.1	0.5
108年	980.4	-2.6	496.3	-1.1	209.8	2.6	44.5	-19.2	37.8	5.3	35.6	-15.4
109年	1,088.9	11.1	568.8	14.6	241.0	14.9	39.9	-10.4	41.3	9.3	32.8	-8.0
110年	1,346.3	23.6	660.4	16.1	290.5	20.5	75.7	89.7	62.2	50.5	46.1	40.6
110年 2月	86.5	73.4	40.6	100.6	20.1	94.7	4.8	41.2	4.1	68.1	3.1	17.4
3月	100.1	30.4	44.3	12.1	19.4	20.8	7.4	133.5	5.4	98.4	4.3	51.1
4月	113.8	38.0	56.1	23.9	26.3	38.5	6.5	166.2	4.5	89.1	3.8	93.9
5月	95.2	20.9	42.4	-2.4	20.5	25.8	7.0	177.3	4.5	51.7	3.9	83.1
6月	92.8	24.3	40.7	3.8	18.9	19.5	6.8	185.1	5.1	90.0	3.7	46.2
7月	101.9	14.3	45.1	-1.9	21.6	3.8	7.9	173.9	5.9	64.3	4.2	55.5
8月	84.3	3.7	36.6	-6.0	16.6	-3.4	5.5	70.4	4.9	33.9	3.7	34.9
9月	135.0	53.1	70.0	69.5	28.1	50.6	6.9	91.6	6.8	55.8	3.8	25.0
10月	135.2	18.2	71.4	17.3	28.9	10.8	6.4	69.8	4.9	16.4	4.1	33.0
11月	141.0	-2.0	77.4	-7.9	30.6	-5.9	5.6	34.2	5.1	14.4	3.9	34.7
12月	146.1	8.2	78.7	6.4	31.3	3.4	6.6	28.0	5.7	14.2	4.1	16.0
111年1-7月	744.8	5.7	358.8	9.9	165.5	6.7	45.3	1.5	29.9	-14.1	24.7	-6.5
111年 1月	113.1	-1.2	56.0	-2.1	23.0	-18.5	7.8	82.4	4.3	-17.6	3.7	9.5
2月	105.7	22.3	54.5	34.3	25.1	24.8	5.9	22.2	3.5	-16.3	3.0	-3.9
3月	120.3	20.1	59.8	35.1	25.1	28.9	8.2	12.1	4.5	-17.0	4.1	-5.3
4月	94.4	-17.0	40.1	-28.7	22.5	-14.5	6.5	1.4	4.4	-3.3	3.7	-4.7
5月	104.3	9.5	48.3	14.0	24.3	18.3	6.3	-10.7	4.7	4.3	3.5	-10.3
6月	110.3	18.8	54.6	34.2	24.0	27.3	5.6	-18.7	4.4	-14.2	3.4	-6.6
7月	96.6	-5.1	45.5	0.9	21.5	-0.3	5.0	-36.2	4.2	-28.7	3.3	-20.9
	金額	%	金額	%	金額	%	金額	%	金額	%	金額	%
較上月增減	-13.7	-12.4	-9.2	-16.8	-2.5	-10.4	-0.5	-9.7	-0.2	-4.2	-0.1	-3.5
較上年同月增減	-5.2	-5.1	0.4	0.9	-0.1	-0.3	-2.9	-36.2	-1.7	-28.7	-0.9	-20.9
累計較上年同期增減	40.1	5.7	32.5	9.9	10.5	6.7	0.7	1.5	-4.9	-14.1	-1.7	-6.5
本年累計結構比	-	100.0	-	48.2	-	22.2	-	6.1	-	4.0	-	3.3

表3-4 東協訂單—按貨品別分

單位：億美元；%

年 月	總計		電子產品		資訊通信		礦產品		化學品		基本金屬	
	金額	年增率	金額	年增率	金額	年增率	金額	年增率	金額	年增率	金額	年增率
100年	444.7	14.2	70.1	-2.7	109.1	16.9	-	-	28.3	7.7	44.1	9.5
101年	481.7	8.3	66.2	-5.6	125.1	14.7	-	-	28.3	0.2	46.3	5.0
102年	492.1	2.2	67.5	1.9	128.5	2.7	-	-	29.4	3.6	46.9	1.4
103年	543.7	10.5	90.3	33.9	132.1	2.8	-	-	31.9	8.7	45.0	-4.1
104年	510.3	-6.2	97.7	8.2	135.0	2.2	63.3	-	28.3	-11.5	36.5	-18.9
105年	519.1	1.7	104.8	7.2	147.2	9.1	52.7	-16.8	27.5	-2.8	39.6	8.6
106年	495.5	-4.6	96.1	-8.3	118.7	-19.3	60.4	14.6	26.1	-5.2	44.2	11.6
107年	486.4	-1.8	99.5	3.5	97.4	-18.0	60.7	0.5	29.0	11.2	48.3	9.1
108年	440.8	-9.4	105.1	5.7	92.0	-5.6	34.8	-42.7	30.0	3.6	43.2	-10.5
109年	464.9	5.5	131.8	25.4	100.1	8.9	21.3	-38.9	24.9	-17.1	38.4	-11.2
110年	639.2	37.5	172.0	30.5	142.0	41.8	39.1	83.7	41.3	65.8	52.0	35.5
110年 2月	41.0	33.2	11.2	26.7	7.5	109.6	2.8	1.7	2.8	10.7	3.5	0.0
3月	53.6	44.6	13.5	26.2	11.6	76.1	2.6	34.5	3.5	39.8	4.2	22.8
4月	52.4	57.8	14.0	46.5	9.5	25.9	3.5	248.6	3.6	114.9	5.1	78.4
5月	51.4	48.3	14.0	32.1	9.5	25.9	3.5	104.2	3.6	183.7	4.4	65.4
6月	54.5	44.8	14.2	28.8	11.9	40.2	3.6	60.3	3.2	79.2	4.5	83.8
7月	53.5	33.7	14.1	35.5	11.3	15.6	4.4	97.7	3.7	93.9	4.1	48.0
8月	52.8	27.7	14.7	23.9	13.0	26.7	3.3	178.1	3.4	80.3	4.0	35.3
9月	53.5	22.6	14.8	19.8	13.6	33.7	3.1	192.2	3.3	61.7	4.2	28.6
10月	55.9	37.5	15.0	27.5	13.6	53.4	3.6	266.6	3.6	68.7	4.8	44.8
11月	61.3	33.7	15.4	18.7	16.5	50.6	3.9	117.4	3.7	81.5	4.7	21.5
12月	64.3	33.7	18.6	46.6	15.3	39.2	3.5	58.9	4.0	47.1	5.1	41.3
111年1-7月	452.1	28.6	163.7	75.1	82.0	17.3	38.2	77.2	29.4	26.2	29.8	1.7
111年 1月	58.7	30.6	15.9	26.3	12.6	46.6	4.6	326.7	3.9	35.3	5.1	43.0
2月	56.3	37.2	19.1	70.6	10.9	44.6	4.3	51.0	4.1	46.1	4.1	16.3
3月	68.2	27.3	26.1	92.6	12.9	11.3	3.0	13.3	4.2	19.6	4.3	4.2
4月	64.3	22.7	24.4	75.0	10.9	15.1	4.4	25.6	4.8	35.2	4.3	-14.9
5月	68.6	33.3	25.8	84.1	10.8	13.1	8.0	130.0	4.4	19.5	4.4	1.1
6月	70.2	28.8	27.2	92.0	12.5	5.0	7.0	92.5	4.2	31.4	4.1	-9.0
7月	65.8	22.9	25.3	79.7	11.5	1.3	7.0	58.2	3.8	3.3	3.5	-16.2
	金額	%	金額	%	金額	%	金額	%	金額	%	金額	%
較上月增減	-4.4	-6.3	-1.9	-7.1	-1.0	-8.1	-0.0	-0.5	-0.4	-9.1	-0.6	-15.2
較上年同月增減	12.3	22.9	11.2	79.7	0.1	1.3	2.6	58.2	0.1	3.3	-0.7	-16.2
累計較上年同期增減	100.6	28.6	70.2	75.1	12.1	17.3	16.6	77.2	6.1	26.2	0.5	1.7
本年累計結構比	-	100.0	-	36.2	-	18.1	-	8.4	-	6.5	-	6.6

註：自106年4月起東協包括新加坡、馬來西亞、菲律賓、泰國、印尼、越南、汶萊、寮國、緬甸及柬埔寨。

表3-5 日本訂單—按貨品別分

單位：億美元；%

年 月	總計		資訊通信		電子產品		基本金屬		機 械		塑膠膠製品	
	金額	年增率	金額	年增率	金額	年增率	金額	年增率	金額	年增率	金額	年增率
100年	427.7	-10.3	151.4	-17.7	124.9	-15.8	20.7	12.3	13.1	33.5	19.3	14.1
101年	404.0	-5.5	135.0	-10.8	110.8	-11.3	17.9	-13.3	13.6	3.8	20.1	4.5
102年	370.4	-8.3	118.6	-12.2	107.0	-3.4	16.2	-9.5	13.9	2.0	18.9	-6.1
103年	384.1	3.7	129.8	9.5	108.8	1.7	17.7	9.0	14.3	3.2	16.8	-10.9
104年	297.4	-22.6	91.1	-29.8	71.3	-34.5	14.4	-18.3	12.3	-14.3	14.2	-15.4
105年	246.1	-17.3	55.5	-39.0	57.5	-19.4	12.8	-11.4	12.6	2.9	12.7	-11.0
106年	288.3	17.1	62.4	12.3	65.8	14.4	16.0	25.4	15.2	20.1	15.3	21.1
107年	296.4	2.8	61.3	-1.7	62.7	-4.7	18.5	15.3	16.9	11.5	20.0	30.1
108年	280.4	-5.4	62.8	2.5	59.7	-4.8	17.9	-3.5	15.2	-10.2	18.4	-8.0
109年	285.7	1.9	73.3	16.7	70.3	17.9	15.3	-14.1	13.3	-12.2	15.0	-18.1
110年	343.2	20.1	87.8	19.8	88.2	25.4	21.7	41.5	19.3	44.4	18.2	20.9
110年 2月	22.3	45.3	6.4	179.5	5.7	24.6	1.3	1.3	1.3	26.8	1.3	3.5
3月	28.1	30.4	7.8	68.5	7.1	18.2	1.6	7.9	1.6	20.7	1.7	8.5
4月	28.6	36.4	7.5	51.8	7.4	39.8	1.8	22.5	1.5	46.6	1.9	54.0
5月	29.1	41.3	7.4	37.4	7.7	40.6	2.0	75.1	1.5	50.5	1.9	59.8
6月	28.6	28.4	7.2	34.8	7.4	35.8	2.0	62.6	1.6	51.4	1.6	27.7
7月	30.5	27.6	7.9	29.1	8.0	52.2	1.7	56.4	1.8	64.3	1.5	27.4
8月	29.9	18.3	7.3	0.6	7.7	27.6	1.8	71.4	1.6	59.3	1.4	20.7
9月	29.7	2.6	6.7	-16.5	7.7	19.4	2.0	64.3	1.5	38.6	1.4	15.7
10月	28.6	4.1	6.5	-16.4	7.4	12.0	2.1	61.3	1.7	56.1	1.2	7.3
11月	29.5	0.7	7.4	-17.4	7.7	11.9	2.0	54.1	2.0	74.5	1.4	25.9
12月	29.1	-5.8	7.4	-20.2	7.4	7.7	2.1	41.6	1.7	18.4	1.4	-2.8
111年1-7月	196.0	-0.2	45.7	-13.0	53.4	6.4	14.4	23.0	11.5	7.1	10.6	-7.2
111年 1月	29.4	0.7	6.9	-18.9	7.5	9.1	2.2	58.6	2.0	36.2	1.5	1.8
2月	24.3	9.0	5.7	-9.9	7.0	22.1	1.8	41.4	1.4	5.1	1.4	5.2
3月	29.2	3.8	6.8	-12.8	7.5	5.7	1.9	20.9	1.8	13.2	1.7	-1.2
4月	25.4	-11.3	4.4	-40.7	7.5	1.7	2.1	15.9	1.6	8.5	1.6	-18.0
5月	26.8	-7.8	5.6	-24.5	7.3	-4.3	2.1	8.8	1.5	-2.8	1.5	-18.0
6月	30.3	5.9	7.6	6.1	8.3	10.9	2.0	1.1	1.7	6.8	1.6	-0.2
7月	30.5	0.1	8.7	10.1	8.3	3.9	2.3	31.9	1.6	-12.7	1.3	-14.3
	金額	%	金額	%	金額	%	金額	%	金額	%	金額	%
較上月增減	0.2	0.7	1.0	13.4	0.0	0.4	0.3	12.9	-0.1	-7.7	-0.3	-19.6
較上年同月增減	0.0	0.1	0.8	10.1	0.3	3.9	0.6	31.9	-0.2	-12.7	-0.2	-14.3
累計較上年同期增減	-0.5	-0.2	-6.9	-13.0	3.2	6.4	2.7	23.0	0.8	7.1	-0.8	-7.2
本年累計結構比	-	100.0	-	23.3	-	27.2	-	7.4	-	5.9	-	5.4



表4 外銷訂單海外生產比—按貨品別分

單位：%

年 月	總 計	資訊 通信	電子 產品	光學 器材	基本 金屬	塑橡膠 製品	化 學 品	機 械	電機 產品	礦產品
103年	53.6	91.1	51.8	53.0	15.1	14.0	21.2	18.7	67.9	-
104年	55.4	92.7	50.8	50.9	14.7	14.2	21.1	20.4	67.2	2.1
105年	54.6	93.5	47.1	47.2	13.1	10.3	19.2	16.0	71.3	1.4
106年	53.5	93.6	45.5	45.7	9.0	8.5	17.1	13.6	74.6	1.7
107年	52.4	94.0	44.9	43.1	8.8	8.4	14.8	14.0	74.4	1.9
108年	52.6	91.8	45.0	42.0	7.1	9.4	13.6	14.9	75.2	1.4
109年	54.0	91.0	43.1	42.6	8.1	9.9	10.2	16.5	74.7	2.3
110年	51.6	90.3	43.0	45.4	7.4	9.6	9.2	15.0	71.7	1.3
110年 2月	49.1	89.5	42.3	39.9	8.0	9.5	8.4	14.6	71.8	1.6
3月	49.3	91.8	41.8	42.9	6.7	10.5	8.5	13.8	69.5	1.6
4月	51.4	90.5	44.5	44.9	7.4	10.5	8.4	15.7	71.1	1.1
5月	49.3	90.0	42.9	42.1	7.2	11.1	9.5	17.5	68.9	1.1
6月	48.9	89.2	41.0	44.8	7.7	9.7	9.7	14.9	67.9	1.5
7月	50.1	89.4	42.3	46.6	8.0	9.9	8.7	16.7	71.6	1.8
8月	49.3	88.8	41.7	46.4	8.4	9.3	9.2	14.4	70.4	1.4
9月	53.6	90.9	43.3	46.6	7.7	9.6	8.9	14.2	74.6	1.1
10月	53.0	90.6	43.0	48.1	6.2	8.2	8.9	14.6	72.2	0.9
11月	54.8	90.7	44.0	49.8	7.5	8.9	9.5	13.8	74.4	0.6
12月	54.4	90.6	44.3	48.5	7.0	9.0	10.3	15.4	72.8	0.8
111年1-7月平均	48.7	88.3	39.0	44.9	7.1	9.5	8.4	15.3	71.3	0.6
111年 1月	49.7	89.7	40.6	48.0	7.0	8.6	8.6	14.5	72.2	0.3
2月	50.7	90.0	40.0	48.7	6.3	9.5	8.5	17.6	69.6	0.8
3月	49.1	88.1	39.8	47.5	7.5	8.9	8.2	13.3	69.9	0.9
4月	45.5	86.4	37.9	39.8	6.7	9.2	7.1	15.6	70.0	0.6
5月	46.8	87.4	38.2	39.0	7.0	9.6	9.3	14.7	71.8	0.2
6月	49.8	88.3	39.1	43.9	7.2	9.9	7.8	16.8	72.4	0.5
7月	49.4	88.0	37.6	44.5	7.9	11.0	9.4	15.2	72.7	1.5
較上月增減百分點	-0.5	-0.3	-1.5	0.5	0.8	1.1	1.6	-1.6	0.2	1.0
較上年同期增減百分點	-0.7	-1.4	-4.6	-2.1	-0.1	1.1	0.7	-1.5	1.1	-0.3
累計較上年同期增減百分點	-1.4	-1.9	-3.7	1.4	-0.4	-0.6	-0.6	-0.1	0.5	-0.9

註：自106年4月起精密儀器名稱變更為光學器材，鐘錶、樂器移至其他。

核定機關：行政院主計總處  
 核定文號：主普管字第 1080401248 號  
 調查類別：指定統計調查  
 有效期間：至民國 111 年 12 月底止

# 經濟部 外銷訂單快報

1.依統計法第十四及十五條：「辦理指定統計調查時，任何人不得規避、妨礙或拒絕」，並「應依限據實答復」。  
 2.本調查所填資料僅供整體統計分析應用，個別資料絕對保密。

## 一、外銷相關資料

中華民國 年 月份 (資料月)

截至上月底止尚未交貨 之外銷訂單餘額 (1)	月份外銷訂單金額 (2)	月份實際出口金額		月份取消 之外銷訂單金額 (5)	截至 月底止尚未交貨 之外銷訂單餘額 (6)=(1)+(2)-(3)-(4)-(5)
		由國內出口(3)	由海外出口(4)		
美元	美元	美元	美元	美元	美元

## 二、外銷訂單金額

單位：美元

地區別 \ 貨品別							
美 國 (01)							
歐 洲 (17)							
中國大陸(含香港) (05)							
東 協 (16)							
日 本 (04)							
其 他 (18)							
合 計							
各類貨品海外生產比	%	%	%	%	%	%	%

註 1：貨品別請參考各類外銷貨品包括範圍，或請查網址<https://dmz26.moea.gov.tw/goweb/>。

註 2：東協包括新加坡、馬來西亞、菲律賓、泰國、印尼、越南、汶萊、寮國、緬甸及柬埔寨。

## 三、預估下月訂單：(單選)

增加 持平 減少

## 四、較上月增加之原因：(可複選)

- 產品競爭力提升
- 國外市場需求增加
- 匯率變動
- 訂單旺季
- 接獲長期訂單
- 急單或轉單
- 其他(請說明)\_\_\_\_\_

## 六、本月從接到外銷訂單到出貨約需\_\_\_\_\_天

(以主要貨品計)

## 五、較上月減少之原因：(可複選)

- 競爭激烈
- 國外市場需求減少
- 匯率變動
- 訂單淡季
- 轉單
- 其他(請說明)\_\_\_\_\_

廠 商 編 號	●
填 表 人 姓 名	
聯 絡 電 話	
傳 真 號 碼	

每月 5 日以前請填妥上月份資料

傳真號碼：(02) 2351-0144 (代表號)，  
2341-4060, 2358-7064, 2391-8131

網路填報入口網頁：

<https://dmz26.moea.gov.tw/goweb/>

# 各類外銷貨品包括範圍

貨品類別與H.S.號列詳細對照請至「外銷訂單網路填報系統」入口網頁(<https://dmz26.moea.gov.tw/goweb>)查詢

編號	貨品類別	H.S. 號列	包括範圍
3	化學品	28~38	基本化工原料(化學元素、基本酸、鹼、鹽類)、石油化學品、化學肥料及土壤改良劑、其他化學原料。染料、顏料及塗料、藥品、化粧品及清潔用品、石油煉製品、煤製品、炸藥及煙火藥製品(不包括軍用)、農藥、非食用油、脂、膏、蠟、其他化學製品。電子零組件上游原料(如矽晶圓、砷化鎵晶圓、二極體晶粒)。
4	塑膠、橡膠及其製品	39~40	橡膠製品、塑膠製品(包括人造皮革或皮革代用品)、(不含橡膠塑膠製鞋靴及其零配件)。乙烯聚合物(如 EVA、LLDPE、LDPE、HDPE)、苯乙烯聚合物(如 PS、ABS 樹脂)、聚丙烯(PP)、聚氯乙烯(PVC)等聚合物。
7	紡織品	50~63	絲、羊毛、動物毛、棉花、絲紡織品、毛紡織品、棉紡織品、合成纖維紡織品、再生纖維紡織品、人造纖維絲(棉)、其他纖維紡織品、特殊紡織品。針織或編鈎織成衣、非針織或編鈎成衣、其他服飾品、其他紡織製品、特殊紡織製品(不含紡織鞋靴及其零配件)。
10	基本金屬及其製品	72~83	鋼鐵及其製品;銅及其製品、鎳及其製品、鋁及其製品、鉛及其製品、鋅及其製品、錫及其製品、其他卑金屬及其製品;瓷金(不含金屬家具)。
11	電子產品	8470;8518~8524;8525-8010;8527~8529; 8532~8534;8540~8542;8543-9040	監視器、液晶螢幕、液晶電視、觸控螢幕、液晶(或微型)投影機、數位機上盒、數位相框、記憶卡、隨身碟、空白光碟片;收銀機、郵資機、售票機及附有計算裝置之類似機器。積體電路及微阻件、印刷電路板、DRAM、FLASH、發光二極體(LED)、太陽能電池(solar cell)、電容器、電阻器(電阻電熱器除外)、熱離子器、光陰極管、二極體、電晶體、微音器、揚聲器。
12	機械	84 減(8402-1910;8403;8407-1000; 8409-1000;8411-1100~2200; 8414-5100~6000;8415;8418-1000~6950, 6990~9990;8419-1910,4010,8100; 8421-1200;8422-1100;8427-2011;842810; 842840;8450;8451-1000,2110~2130; 8470~8471;8473-2100,3000~5000; 8476-8920;8480-3000)	鍋爐、機器、多功能事務機、機械用具及其零件(不含電扇、冷藏機、家用洗碗碟機、乾洗機等)。
13	電機產品	842810;842840;8501~8504;8514~8515; 8531;8535~8538;8544~8547	電源供應器、升降機、升降梯、電動機、發電機及其組件、變壓器、變流器、工業或實驗室電爐及烘箱、電音響、電路開關、保護電路或聯接電路用之電氣用具、絕緣電線、電纜及其他絕緣電導體、碳電極、碳刷、燈碳極、電池碳極及其他電氣用石墨或碳製品、連接器、電源模組。
14	資訊與通信產品	8471;8517;852550;852560;8526	電腦(桌上型、筆記型、平板)、伺服器、手機、PDA、電子書、衛星定位系統(GPS)、DVD 播放器、光學閱讀機、有線電話或電報器具、傳輸器具、具有接收器具之傳輸器具(交換器或路由器等)、雷達器具、鍵盤、滑鼠、顯示卡、無線電遙控器具。
16	運輸工具及其設備	86~89	船舶、鐵路車輛、汽車及機車、航空器、自行車、其他運輸工具。
17	光學器材	90	光學、照相、電影、計量、檢查、精密、內科或外科儀器及器具,及上述物品之零件及附件。液晶顯示器(LCD)、背光模組、導光板、隱形眼鏡、鏡頭、偏光板。
20	礦產品	25-27	汽油、柴油、燃料油、含礦物油 70% 以上之油或油膏、瀝青類、液化石油氣、天然氣、各類礦石及其精砂或礦渣。
22	其他	其他	動植物及其產品、動植物油脂及其分解物、調製食品、飲料及菸酒類、調製食用油脂、皮革、毛皮及其製品、木材及木製品、鞋、帽、傘、人髮及羽毛製品、人造花、石料、膠泥、水泥、陶瓷、玻璃製品、家用電器、傢具、玩具、娛樂用品及體育用品、電腦主機板、遊戲機、動植物蠟、珠寶及貴金屬製品、鑄幣、紙漿、廢紙、紙及紙板、紙製品、印刷品、其他雜項工業製品、一般電池、鋰電池、鐘錶、樂器、散熱模組。