

# 批發、零售及餐飲業營業額調查之查編方法說明

## 一、查編目的

為了解批發、零售及餐飲業之營運變動，按月蒐集營業額資料，編製營業額指數，提供政府釐訂經濟決策及施政之參據，並作為業者訂定經營方針、擴展業務之參考。

## 二、調查對象

(一)調查週期：本調查按月定期辦理。

(二)調查範圍：凡在台閩地區從事批發業、零售業及餐飲業之公民營企業均屬調查範圍。

(三)調查對象：凡在台閩地區從事上列調查範圍之公司行號，且設有固定營業場所之企業單位均為調查對象。

## 三、調查項目

商品營業額

## 四、調查表式

根據上項調查項目設計各業別動態調查表。

## 五、抽樣方法及樣本家數

(一)抽樣母體：以最新之工商普查綜合資料檔為主，編訂母體檔。

(二)抽樣方法：按「中華民國行業標準分類」將批發業按小類別，零售業中除綜合商品零售業按細類別，以及487其他無店面零售業增列4871電子購物及郵購業細類別外，餘按小類別；餐飲業按細類別5611餐館業、5620外燴及團膳承包業及5631飲料店業，以普查全年營業收入為基準，各業採用「分業截斷抽樣法」。

(三)樣本家數：共抽取樣本約3,800家。

## 六、調查資料時間

凡靜態資料以各該月底情況為準，動態資料則以各該月營運合計數為準。

## 七、調查週期與調查方式

每月調查一次，本調查以通信調查法為主，兼採傳真、網路調查法為輔。

## 八、資料處理

每月回收之調查表，先以人工逐項審核，再以電腦建檔、檢誤，俟資料無誤後，始進行編算各類資料處理。

## 九、推計方法

採基準環比連鎖法推估。即以前後2個月相同樣本營業額之變動比率，乘以上月母體營業額估計值，即得當月之母體估計值。其公式如下：

$${}_t Y_{ij} = {}_{t-1} Y_{ij} \times \frac{{}_t S_{ij}}{{}_{t-1} S_{ij}}$$

$${}_t Y_i = \sum_j Y_{ij}$$

${}_t Y_i$  : 第i中業第t月營業額推估值

${}_t Y_{ij}$  : 第i中業第j小業第t月營業額推估值

${}_{t-1} Y_{ij}$  : 第i中業第j小業第t-1月營業額推估值

${}_t S_{ij}$  : 第i中業j小業第t月相同樣本營業額

${}_{t-1} S_{ij}$  : 第i中業j小業第t-1月相同樣本營業額

## 十、指數編製

(一)指數基期：以105年各月平均為基期，編成各業之營業額指數。

(二)各業指數

$$\frac{\text{月營業額}}{\text{105年基期年平均月營業額}} \times 100 = \text{原指數}$$

$$\frac{\text{原指數}}{\text{各業物價指數}} \times 100 = \text{營業額指數}$$

為消除物價變動因素，批發業以躉售物價指數，零售業以商品類消費者物價指數，餐飲業以外食費消費者物價指數加以平減。

## 十一、調查結果報告

按月發布資料及編製批發、零售及餐飲業動態統計月報電子書。



DATE 111.12.23

## 111年11月批發、零售及餐飲業營業額統計

### 一、批發業營業額

1. 與上月比較：11月批發業營業額為9,981億元，較上月減少6.2%，經季節調整後減少8.9%。
2. 與上年同月比較：批發業營業額年減8.3%，其中機械器具批發業年減13.9%，主因終端消費性電子產品需求持續減緩，市場買氣趨向保守所致；化學材料批發業亦因市場需求緊縮，年減20.0%；建材批發業年減8.0%，主因客戶去化庫存，加以上年同月國內外基礎建設需求帶動鋼品價量齊揚，基期較高所致；汽機車批發業年增10.5%，主因部分進口車到港數增加，加以上年同月因晶片短缺，比較基期較低所致；藥品及化粧品批發業年增7.3%，主因國內藥品、疫苗等需求持續所致。
3. 累計1至11月與上年同期比較：批發業營業額為11兆6,455億元，年增5.4%。

表1 批發業主要行業營業額變動

單位：億元；%

行業別	111年11月			111年1~11月		
	營業額	月增率	年增率	營業額	年增率	構成比
總計	9 981	-6.2	-8.3	116 455	5.4	100.0
機械器具業(註1)	4 135	-15.0	-13.9	50 448	7.6	43.3
建材業	1 194	6.3	-8.0	13 359	3.0	11.5
食品、飲料及菸草業	1 069	1.3	3.4	11 710	6.1	10.1
汽機車業	757	3.6	10.5	7 607	0.1	6.5
藥品及化粧品業	678	-5.0	7.3	7 593	14.7	6.5
家用器具及用品業(註2)	505	2.2	-6.1	6 350	5.7	5.5
化學材料業	466	2.4	-20.0	5 770	-4.8	5.0
布疋及服飾品業	300	-7.4	-6.2	3 449	6.1	3.0
綜合商品業	246	-3.9	-9.9	2 796	1.3	2.4
其他批發業(註3)	630	1.5	-11.6	7 373	1.0	6.3

註：1.機械器具業：包括電腦、手持行動裝置、電子與電力設備、機械及其配備等

2.家用器具及用品業：包括電器、家具、攝影器材、黃金白銀貴金屬等

3.其他批發業：包含文教及育樂用品批發業、燃料批發業等5項小業別

### 二、零售業營業額

1. 與上月比較：11月零售業營業額為3,827億元，較上月增加0.5%，經季節調整後減少0.5%。

2. 與上年同月比較：

- (1)零售業營業額年增1.4%(若不計列汽機車零售業，則年增0.8%)，其中電子購物及郵購業因雙11檔期買氣暢旺，帶動營業額創歷年單月新高，

年增9.9%；汽機車零售業年增5.2%，主因業者推出優惠促銷活動，加以進口車到港數增加所致；藥品及化粧品零售業年增4.6%，主因業者拓展門市，加以雙11與週年慶雙重挹注，推升業績成長；資通訊及家電設備零售業年減8.1%，主因上年同月振興方案加持，比較基期偏高所致；布疋及服飾品零售業年減3.4%，主因今年11月氣候偏暖，冬季服飾買氣不振，加以上年同月振興方案挹注，墊高比較基期所致。

(2)綜合商品零售業年增2.9%，其中百貨公司年減0.7%，主因上年同月週年慶搭配政府振興方案推出促銷活動，比較基期較高所致；超級市場受惠門市及銷售品項擴增，年增3.6%；便利商店年增6.2%，亦受惠業者持續展店，加以搭上國際足球賽事熱潮以及黑色購物節促銷活動，帶動飲品、零食及鮮食等業績成長；量販店因上年同月振興方案挹注，墊高比較基期，致年減3.2%；其他綜合商品零售業年增21.9%，主因出入境旅客人潮增加，帶動免稅店業績成長所致。

3.累計1至11月與上年同期比較：零售業營業額為3兆8,773億元，年增7.2%。

表2 零售業主要行業營業額變動

單位：億元；%

行業別	111年11月			111年1~11月		
	營業額	月增率	年增率	營業額	年增率	構成比
總計	3 827	0.5	1.4	38 773	7.2	100.0
綜合商品零售業	1 255	-5.4	2.9	12 744	7.6	32.9
百貨公司	422	-10.2	-0.7	3 537	15.8	9.1
超級市場	199	-8.1	3.6	2 332	2.3	6.0
便利商店	328	1.0	6.2	3 496	5.6	9.0
量販店	198	-2.8	-3.2	2 267	1.5	5.8
其他	108	-3.8	21.9	1 112	14.8	2.9
汽機車業	599	3.5	5.2	6 179	2.1	15.9
非店面零售業(註1)	451	38.6	8.8	3 687	7.7	9.5
電子購物及郵購業	365	47.4	9.9	2 803	7.9	7.2
布疋及服飾品業	314	-1.1	-3.4	3 085	19.6	8.0
食品、飲料及菸草業	245	-3.5	-1.5	2 706	4.7	7.0
資通訊及家電設備業	230	-6.6	-8.1	2 517	2.0	6.5
燃料零售業	223	-2.3	-2.6	2 495	10.5	6.4
藥品及化粧品業	186	-6.0	4.6	1 945	8.2	5.0
家用器具及用品業	179	-2.8	-4.7	1 772	8.9	4.6
其他零售業(註2)	147	-1.7	-4.1	1 643	6.8	4.2

註：1.非店面零售業係指行業標準分類「487其他非店面零售業」

2.其他零售業包含文教教育樂用品、建材及其他專賣零售業等3項小業別

### 三、餐飲業營業額

1.與上月比較：11月餐飲業營業額760億元，較上月減少1.2%，經季節調整後增加1.2%。

2.與上年同月比較：餐飲業營業額年增13.3%，其中餐館業及飲料店業受惠業者營業據點擴增，加以雙11、世足賽等優惠活動商機挹注，營收分別年增13.3%及9.8%；外燴及團膳承包業年增24.9%，主因航班載客量

及辦桌與餐會等團體活動增加，帶動空廚及外燴等餐點需求續強所致。

**3. 累計1至11月與上年同期比較：餐飲業營業額為7,785億元，年增19.6%。**

**表3 餐飲業營業額變動**

單位：億元；%

行業別	111年11月			111年1~11月		
	營業額	月增率	年增率	營業額	年增率	構成比
總計	760	-1.2	13.3	7 785	19.6	100.0
餐館業	633	-2.0	13.3	6 513	19.5	83.7
飲料店業	93	2.2	9.8	992	20.1	12.7
外燴及團膳承包業	34	6.1	24.9	280	20.4	3.6

**四、綜合分析及動向指數**

- 批發業：**11月批發業營業額為9,981億元，年減8.3%，主因全球經濟成長趨緩，終端市場需求疲弱，客戶持續去化庫存影響拉貨動能，加以上年同月比較基期相對偏高，致機械器具、化學材料及建材批發業分別年減13.9%、20.0%及8.0%；汽機車批發業因部分進口車到港數增加，年增10.5%；藥品及化粧品批發業因國內藥品、疫苗等需求持續，年增7.3%。綜計1至11月營業額為11兆6,455億元，創歷年同期新高，年增5.4%。
- 零售業：**11月零售業營業額3,827億元，年增1.4%，其中電子購物及郵購業因業者加碼促銷雙11優惠活動刺激買氣，推升營業額再締新猷，年增9.9%；汽機車零售業因新車買氣持續熱絡，進口車到港數增加，年增5.2%；資通訊及家電設備零售業、布疋及服飾品零售業、量販店及百貨公司則因上年同月振興方案挹注墊高比較基期，致營收分別年減8.1%、3.4%、3.2%及0.7%；綜計1至11月營業額為3兆8,773億元，創歷年同期新高，年增7.2%。
- 餐飲業：**11月餐飲業營業額760億元，年增13.3%，其中餐館業及飲料店業受惠雙11、世足賽等優惠活動商機挹注，營收分別年增13.3%及9.8%；外燴及團膳承包業年增24.9%，主因航班載客量提升，空廚餐點需求增加所致。綜計1至11月營業額為7,785億元，創歷年同期新高，年增19.6%。
- 展望12月份：**批發業雖進入傳統春節備貨旺季，加以新興科技應用需求延續，惟全球經貿擴增力道走弱，衝擊外需動能，致營業額恐較上月持續下滑；零售及餐飲業因進入耶誕節、跨年、婚宴及尾牙聚餐等消費旺季，加以車商衝刺年底業績、天氣轉冷帶動保暖衣物及熱食等需求，可望推升消費動能，預期營業額將持續擴增。
- 動向指數：**據受查廠商對111年12月營運看法，按家數計算之動向指數批發業為48.9、零售業為52.8、餐飲業為61.7；按營業額計算之動向指數批發業為45.6、零售業為51.3、餐飲業為77.0，顯示12月份批發業營業額將較上月減少，零售及餐飲業營業額將較上月增加。

表4 批發、零售及餐飲業營業額動向指數

— 受查廠商對111年12月營運與上月比較之看法 —

行業別	按家數計算			按營業額計算				
	增加	持平	減少	增加	持平	減少		
批發業	48.9	11.1	75.6	13.3	45.6	7.6	76.1	16.4
零售業	52.8	15.2	75.2	9.5	51.3	16.3	70.1	13.6
餐飲業	61.7	28.2	67.0	4.8	77.0	55.8	42.5	1.7

說明：按家數(營業額)計之動向指數=預期增加家數(營業額)之比率+0.5\*預期持平家數(營業額)之比率。  
動向指數介於0與100之間，<50代表預期下滑，50代表中性持平，>50代表預期成長。

## 五、發布概況

1. 本新聞稿透過網際網路系統同步發送。
2. 111年12月份資料訂於112年2月1日下午4:00公布。

發言人：經濟部統計處 黃副處長偉傑  
 聯絡電話：(02)23212200#8500  
 電子郵件信箱：wjhuang2@moea.gov.tw

業務聯絡人：經濟部統計處 吳科長敏君  
 聯絡電話：(02)23212200#8513  
 電子郵件信箱：mjwu2@moea.gov.tw

圖 1 批發業營業額及年增率

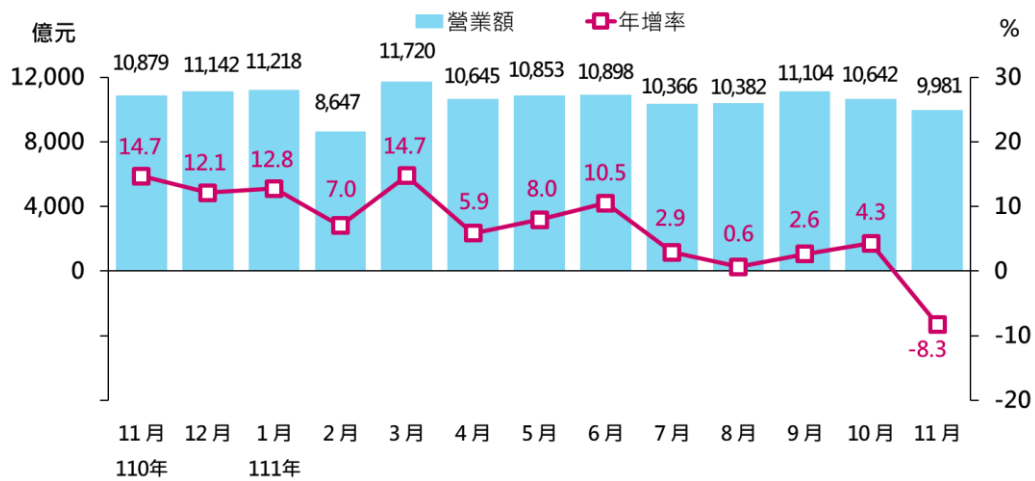


圖 2 零售業營業額及年增率

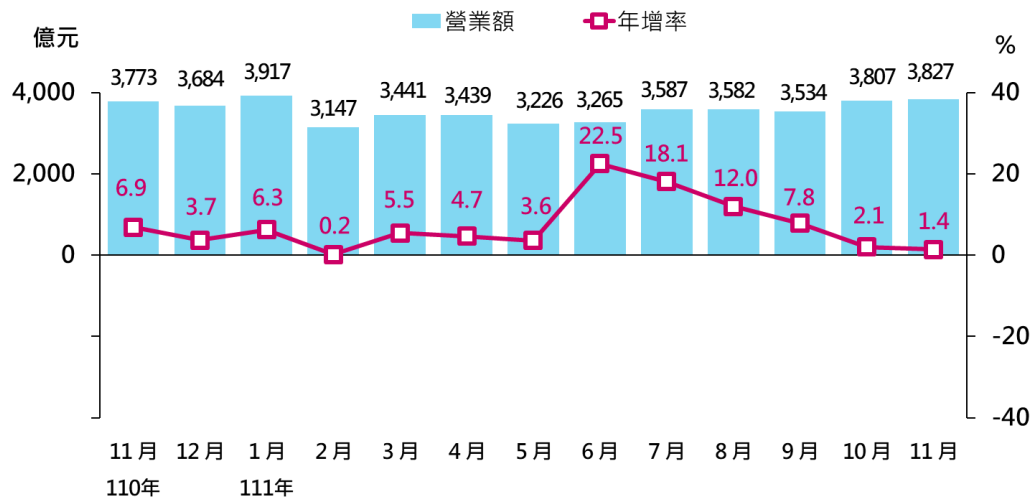


圖 3 餐飲業營業額及年增率

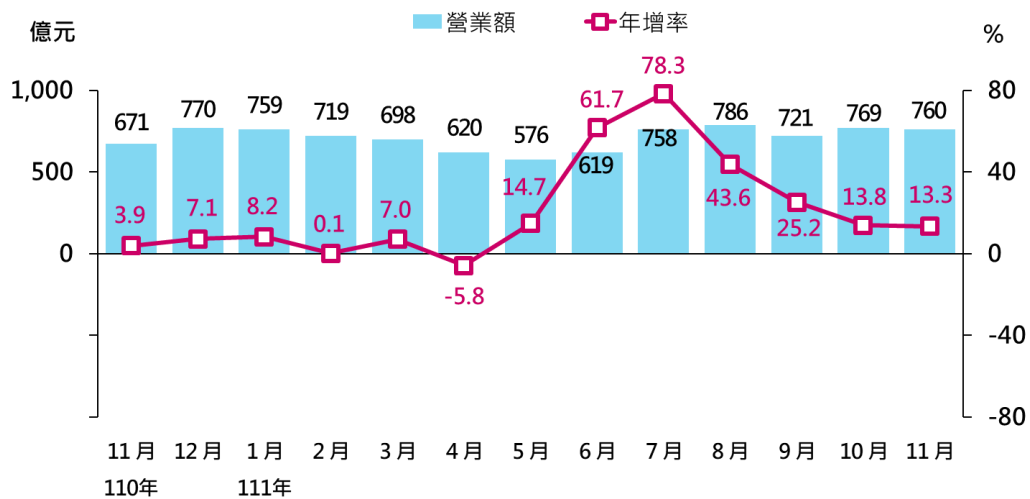


表1 批發業營業額 (1/3)

單位：億元；%

	批發業 合計		機械器具批發業		家用器具及 用品批發業		食品、飲料及 菸草製品批發業	
	(45-46)	年增率	( 464 )	年增率	( 456 )	年增率	( 454 )	年增率
100年	98,386	2.8	39,359	0.5	7,107	-0.8	9,581	8.3
101年	96,636	-1.8	38,506	-2.2	6,624	-6.8	10,070	5.1
102年	97,349	0.7	37,992	-1.3	6,307	-4.8	10,573	5.0
103年	99,530	2.2	38,736	2.0	6,391	1.3	10,663	0.8
104年	95,549	-4.0	36,373	-6.1	6,244	-2.3	10,650	-0.1
105年	94,046	-1.6	34,806	-4.3	5,909	-5.4	11,093	4.2
106年	99,819	6.1	37,938	9.0	5,677	-3.9	11,322	2.1
107年	104,747	4.9	40,776	7.5	5,789	2.0	11,790	4.1
108年	102,495	-2.1	39,905	-2.1	5,770	-0.3	12,010	1.9
109年	105,066	2.5	42,961	7.7	6,149	6.6	11,823	-1.6
110年	121,641	15.8	51,807	20.6	6,591	7.2	12,125	2.6
6月	9,860	18.0	4,286	23.1	502	3.6	930	-5.9
7月	10,071	11.2	4,257	13.2	522	-4.6	1,014	-8.2
8月	10,315	17.2	4,523	20.6	460	-0.4	1,073	0.5
9月	10,818	12.2	4,943	18.2	492	5.6	1,056	-3.1
10月	10,205	14.3	4,271	17.9	527	7.3	1,039	8.1
11月	10,879	14.7	4,804	19.4	538	8.0	1,034	10.8
12月	11,142	12.1	4,921	22.5	585	5.1	1,088	7.0
111年 1~11月	116,455	5.4	50,448	7.6	6,350	5.7	11,710	6.1
1月	11,218	12.8	4,747	16.1	615	9.8	1,178	10.8
2月	8,647	7.0	3,754	16.5	571	2.0	830	-7.0
3月	11,720	14.7	5,074	20.3	702	16.7	1,087	10.4
4月	10,645	5.9	4,340	3.9	721	13.2	994	2.8
5月	10,853	8.0	4,602	12.3	641	5.6	1,024	4.2
6月	10,898	10.5	4,795	11.9	582	15.9	1,043	12.1
7月	10,366	2.9	4,353	2.3	560	7.3	1,145	12.9
8月	10,382	0.6	4,459	-1.4	480	4.3	1,170	9.0
9月	11,104	2.6	5,322	7.7	479	-2.7	1,115	5.5
10月	10,642	4.3	4,867	13.9	495	-6.1	1,056	1.6
11月 p	9,981	-8.3	4,135	-13.9	505	-6.1	1,069	3.4
	金額	%	金額	%	金額	%	金額	%
較上月增減	-661	-6.2	-732	-15.0	11	2.2	13	1.3
較上年同月增減	-898	-8.3	-669	-13.9	-33	-6.1	35	3.4
累計較上年同期增減	5,955	5.4	3,563	7.6	344	5.7	673	6.1
本年累計結構比	-	100.0	-	43.3	-	5.5	-	10.1

說明：1. 各行業類別括弧內數字為行業標準分類代碼(第10次修訂)

2. 其他批發業包含商品經紀業、農產原料及活動物批發業、燃料及相關產品批發業、其他專賣批發業



表1 批發業營業額 (2/3)

單位：億元；%

	建材批發業		布疋及服飾品批發業		綜合商品批發業		汽機車及其零配件、用品批發業	
	( 461 )	年增率	( 455 )	年增率	( 452 )	年增率	( 465 )	年增率
100年	10,449	7.8	5,042	-5.6	3,826	-3.2	6,212	18.5
101年	10,258	-1.8	4,768	-5.4	3,555	-7.1	6,144	-1.1
102年	10,363	1.0	4,803	0.7	3,354	-5.6	6,708	9.2
103年	10,940	5.6	4,650	-3.2	3,075	-8.3	7,258	8.2
104年	10,269	-6.1	4,621	-0.6	2,713	-11.8	7,300	0.6
105年	10,093	-1.7	4,336	-6.2	2,465	-9.1	7,826	7.2
106年	11,093	9.9	4,297	-0.9	2,601	5.5	8,035	2.7
107年	11,644	5.0	4,221	-1.8	2,793	7.4	7,953	-1.0
108年	10,964	-5.8	3,998	-5.3	2,705	-3.1	7,976	0.3
109年	10,757	-1.9	3,452	-13.6	2,742	1.3	8,321	4.3
110年	14,248	32.5	3,604	4.4	3,031	10.6	8,334	0.2
6月	1,223	45.6	225	-2.5	245	11.9	680	1.3
7月	1,280	50.3	261	-11.7	241	3.7	682	0.5
8月	1,244	43.6	296	2.9	254	7.9	632	9.5
9月	1,229	33.5	297	-5.9	264	9.6	645	-12.2
10月	1,239	41.4	339	5.9	255	8.9	619	-17.2
11月	1,297	32.1	319	4.0	273	13.3	685	-16.6
12月	1,278	13.4	353	10.2	270	8.3	732	-12.1
111年 1~11月	13,359	3.0	3,449	6.1	2,796	1.3	7,607	0.1
1月	1,214	18.0	387	13.0	270	8.1	767	-6.4
2月	989	13.6	268	-9.6	226	1.5	478	-14.3
3月	1,430	28.8	342	10.2	256	1.6	702	-12.6
4月	1,352	13.3	310	1.8	246	0.9	733	1.3
5月	1,289	2.7	280	8.8	260	0.0	588	-22.3
6月	1,246	1.9	287	27.4	255	4.4	707	3.9
7月	1,205	-5.8	320	22.4	276	14.3	757	11.1
8月	1,217	-2.2	326	10.2	265	4.4	672	6.4
9月	1,101	-10.5	305	2.5	238	-9.9	715	10.9
10月	1,123	-9.3	324	-4.6	256	0.6	731	18.2
11月 p	1,194	-8.0	300	-6.2	246	-9.9	757	10.5
	金額	%	金額	%	金額	%	金額	%
較上月增減	70	6.3	-24	-7.4	-10	-3.9	26	3.6
較上年同月增減	-104	-8.0	-20	-6.2	-27	-9.9	72	10.5
累計較上年同期增減	389	3.0	199	6.1	35	1.3	4	0.1
本年累計結構比	-	11.5	-	3.0	-	2.4	-	6.5

說明：1. 各行業類別括弧內數字為行業標準分類代碼(第10次修訂)

2. 其他批發業包含商品經紀業、農產原料及活動物批發業、燃料及相關產品批發業、其他專賣批發業

表1 批發業營業額 (3/3)

單位：億元；%

	化學原材料及其製品批發業		藥品、醫療用品及化粧品批發業		文教育樂用品批發業		其他批發業	
	( 462 )	年增率	( 457 )	年增率	( 458 )	年增率		年增率
100年	4,758	1.0	4,298	5.9	2,372	-4.0	5,382	6.1
101年	4,804	1.0	4,385	2.0	2,249	-5.2	5,272	-2.0
102年	4,992	3.9	4,501	2.6	2,152	-4.3	5,602	6.2
103年	5,394	8.0	4,692	4.3	2,070	-3.8	5,661	1.1
104年	5,166	-4.2	4,942	5.3	1,995	-3.6	5,277	-6.8
105年	5,118	-0.9	5,241	6.1	1,932	-3.2	5,227	-1.0
106年	5,485	7.2	5,748	9.7	1,839	-4.8	5,784	10.7
107年	5,845	6.6	5,973	3.9	1,783	-3.0	6,179	6.8
108年	5,386	-7.9	6,398	7.1	1,791	0.4	5,593	-9.5
109年	5,241	-2.7	6,824	6.7	1,830	2.2	4,966	-11.2
110年	6,614	26.2	7,247	6.2	2,103	14.9	5,937	19.6
6月	553	33.2	558	8.6	165	16.8	494	33.7
7月	556	28.8	570	1.9	181	4.6	508	21.0
8月	553	33.4	586	7.7	172	0.1	523	22.6
9月	536	23.9	672	7.3	180	5.9	503	8.8
10月	565	29.3	669	5.3	183	16.8	500	11.8
11月	582	22.2	632	11.5	181	12.0	532	13.0
12月	551	6.4	624	5.7	193	2.6	546	5.4
111年 1~11月	5,770	-4.8	7,593	14.7	2,038	6.7	5,335	-1.0
1月	561	9.7	758	15.9	206	11.9	514	15.2
2月	483	7.3	485	1.2	150	10.4	414	5.5
3月	638	5.7	712	12.2	197	2.1	580	14.7
4月	573	-1.6	660	13.7	172	-0.4	543	14.6
5月	563	-1.4	881	49.9	186	14.6	539	4.9
6月	558	1.0	741	32.8	190	15.6	493	-0.2
7月	498	-10.4	593	4.1	187	3.1	471	-7.3
8月	487	-12.0	651	11.1	205	19.5	450	-13.9
9月	488	-9.0	719	7.0	179	-0.9	445	-11.5
10月	455	-19.4	714	6.7	177	-3.3	445	-11.1
11月 p	466	-20.0	678	7.3	189	4.2	442	-17.0
	金額	%	金額	%	金額	%	金額	%
較上月增減	11	2.4	-36	-5.0	12	6.7	-3	-0.6
較上年同月增減	-116	-20.0	46	7.3	8	4.2	-90	-17.0
累計較上年同期增減	-293	-4.8	971	14.7	128	6.7	-56	-1.0
本年累計結構比	-	5.0	-	6.5	-	1.7	-	4.6

說明：1. 各行業類別括弧內數字為行業標準分類代碼(第10次修訂)

2. 其他批發業包含商品經紀業、農產原料及活動物批發業、燃料及相關產品批發業、其他專賣批發業

表2 零售業營業額 (1/3)

單位：億元；%

	零售業				綜合商品零售業 (詳表3)		汽機車及其 零配件、 用品零售業	
	合計		不含汽機車		( 471 )	年增率	( 484 )	年增率
	(47~48)	年增率		年增率				
100年	34,552	5.1	29,428	3.5	9,577	6.3	5,125	15.3
101年	34,939	1.1	29,800	1.3	10,026	4.7	5,139	0.3
102年	35,209	0.8	29,894	0.3	10,281	2.5	5,314	3.4
103年	36,209	2.8	30,473	1.9	10,774	4.8	5,736	7.9
104年	35,863	-1.0	30,062	-1.4	11,168	3.7	5,801	1.1
105年	36,244	1.1	30,131	0.2	11,647	4.3	6,113	5.4
106年	36,563	0.9	30,376	0.8	11,782	1.2	6,187	1.2
107年	37,371	2.2	31,364	3.3	12,226	3.8	6,007	-2.9
108年	38,523	3.1	32,150	2.5	12,727	4.1	6,373	6.1
109年	38,597	0.2	31,996	-0.5	12,921	1.5	6,601	3.6
110年	39,855	3.3	33,249	3.9	13,026	0.8	6,607	0.1
6月	2,664	-13.3	2,218	-11.0	856	-14.3	446	-22.9
7月	3,037	-9.6	2,463	-9.4	964	-14.6	574	-10.6
8月	3,198	-4.3	2,691	-4.2	1,080	-7.9	506	-4.7
9月	3,277	2.0	2,699	1.0	1,039	-1.2	579	6.7
10月	3,730	6.6	3,205	9.5	1,307	5.4	526	-8.1
11月	3,773	6.9	3,204	10.9	1,219	7.1	569	-11.2
12月	3,684	3.7	3,128	6.1	1,178	6.1	556	-8.0
111年 1~11月	38,773	7.2	32,594	8.2	12,744	7.6	6,179	2.1
1月	3,917	6.3	3,274	10.0	1,256	9.1	644	-9.6
2月	3,147	0.2	2,710	-0.6	1,038	-3.6	437	5.4
3月	3,441	5.5	2,859	8.8	1,069	5.2	582	-8.4
4月	3,439	4.7	2,861	4.7	1,115	1.6	578	4.6
5月	3,226	3.6	2,715	5.3	1,052	1.1	511	-4.8
6月	3,265	22.5	2,758	24.3	1,063	24.2	507	13.7
7月	3,587	18.1	2,995	21.6	1,198	24.3	592	3.1
8月	3,582	12.0	3,018	12.1	1,209	11.9	564	11.4
9月	3,534	7.8	2,947	9.2	1,162	11.9	587	1.5
10月	3,807	2.1	3,229	0.7	1,327	1.5	578	10.0
11月 p	3,827	1.4	3,229	0.8	1,255	2.9	599	5.2
	金額	%	金額	%	金額	%	金額	%
較上月增減	20	0.5	0	0.0	-72	-5.4	20	3.5
較上年同月增減	54	1.4	25	0.8	36	2.9	29	5.2
累計較上年同期增減	2,602	7.2	2,474	8.2	896	7.6	128	2.1
本年累計結構比	-	100.0	-	84.1	-	32.9	-	15.9

說明：1. 各行業類別括弧內數字為行業標準分類代碼(第10次修訂)

2. 其他零售業包含文教樂用品零售業、建材零售業、其他專賣零售業

表2 零售業營業額 (2/3)

單位：億元；%

	食品、飲料及菸草製品零售業		資通訊及家電設備零售業		家用器具及用品零售業		燃料及相關產品零售業	
	( 472 )	年增率	(483+4741)	年增率	(474-4741)	年增率	( 482 )	年增率
100年	3,143	-2.0	3,003	2.1	2,492	0.2	3,047	4.9
101年	3,162	0.6	2,996	-0.2	2,371	-4.9	3,066	0.7
102年	3,155	-0.2	2,852	-4.8	2,277	-3.9	3,138	2.3
103年	3,017	-4.4	2,767	-3.0	2,309	1.4	3,082	-1.8
104年	2,937	-2.6	2,682	-3.1	2,211	-4.3	2,350	-23.8
105年	2,830	-3.7	2,557	-4.6	2,021	-8.6	2,223	-5.4
106年	2,844	0.5	2,522	-1.4	1,881	-6.9	2,422	9.0
107年	2,847	0.1	2,446	-3.0	1,936	2.9	2,732	12.8
108年	2,880	1.2	2,379	-2.7	1,963	1.4	2,638	-3.5
109年	2,800	-2.8	2,403	1.0	1,795	-8.6	2,152	-18.4
110年	2,851	1.8	2,687	11.8	1,824	1.6	2,491	15.8
6月	209	-5.6	224	15.6	96	-28.6	167	-3.4
7月	217	-3.1	233	3.0	131	-10.2	201	3.4
8月	241	-2.7	212	-1.8	148	-6.2	216	12.7
9月	263	-7.9	216	14.2	147	-7.2	218	18.0
10月	253	1.2	265	40.1	183	0.0	236	31.9
11月	249	9.0	250	19.8	188	10.3	229	30.7
12月	266	8.1	221	4.7	197	5.1	234	21.7
111年 1~11月	2,706	4.7	2,517	2.0	1,772	8.9	2,495	10.5
1月	316	19.4	250	9.3	182	8.2	231	14.6
2月	220	-9.0	201	2.6	152	2.4	204	11.6
3月	236	8.7	229	19.4	160	13.6	244	16.2
4月	238	11.0	230	9.8	155	-1.9	227	10.0
5月	226	5.0	235	-2.4	139	16.8	211	10.5
6月	218	4.3	221	-1.4	150	55.8	220	31.5
7月	238	9.8	230	-1.5	160	21.9	243	21.1
8月	273	13.1	219	3.4	157	6.6	240	11.2
9月	242	-7.8	227	5.2	154	5.0	225	3.3
10月	254	0.2	246	-7.4	184	0.6	228	-3.4
11月 p	245	-1.5	230	-8.1	179	-4.7	223	-2.6
	金額	%	金額	%	金額	%	金額	%
較上月增減	-9	-3.5	-16	-6.6	-5	-2.8	-5	-2.3
較上年同月增減	-4	-1.5	-20	-8.1	-9	-4.7	-6	-2.6
累計較上年同期增減	121	4.7	50	2.0	145	8.9	238	10.5
本年累計結構比	-	7.0	-	6.5	-	4.6	-	6.4

說明：1. 各行業類別括弧內數字為行業標準分類代碼(第10次修訂)

2. 其他零售業包含文教樂用品零售業、建材零售業、其他專賣零售業

表2 零售業營業額 (3/3)

單位：億元；%

	布疋及服飾品零售業		藥品、醫療用品及化粧品零售業		其他非店面零售業				其他零售業	
	( 473 )	年增率	( 475 )	年增率	( 487 )	年增率	電子購物及郵購業			年增率
							( 4871 )	年增率		
100年	2,593	2.6	1,648	3.9	1,803	6.3	1,100	7.7	2,123	2.4
101年	2,596	0.1	1,632	-1.0	1,883	4.4	1,155	5.0	2,067	-2.6
102年	2,540	-2.1	1,640	0.5	2,037	8.2	1,239	7.3	1,973	-4.6
103年	2,623	3.3	1,690	3.0	2,212	8.5	1,370	10.6	1,999	1.4
104年	2,645	0.8	1,722	1.9	2,348	6.2	1,459	6.5	1,999	0.0
105年	2,683	1.4	1,776	3.1	2,485	5.8	1,557	6.7	1,909	-4.5
106年	2,684	0.1	1,838	3.5	2,592	4.3	1,685	8.2	1,810	-5.2
107年	2,728	1.6	1,918	4.3	2,748	6.0	1,894	12.4	1,784	-1.5
108年	2,835	3.9	1,981	3.3	2,934	6.8	2,078	9.7	1,813	1.7
109年	2,880	1.6	1,990	0.5	3,293	12.2	2,412	16.1	1,762	-2.8
110年	2,941	2.1	1,980	-0.5	3,752	14.0	2,854	18.3	1,697	-3.7
6月	102	-53.9	133	-13.1	324	25.7	255	33.7	108	-23.0
7月	153	-31.0	139	-14.1	306	15.4	235	23.3	118	-21.4
8月	209	-8.7	150	-10.3	305	13.2	233	17.6	131	-17.4
9月	218	-2.8	184	-2.8	285	13.2	211	17.5	130	-5.5
10月	303	6.8	194	1.1	306	19.0	229	23.5	156	3.2
11月	325	15.0	177	1.7	414	15.4	332	18.9	153	-0.6
12月	361	5.4	183	5.7	330	3.4	256	6.9	158	-4.6
111年 1~11月	3,085	19.6	1,945	8.2	3,687	7.7	2,803	7.9	1,643	6.8
1月	364	16.4	167	1.4	339	8.0	262	9.5	170	0.1
2月	310	2.9	153	-3.7	286	6.8	222	13.3	147	-4.6
3月	279	19.2	174	-1.3	321	9.8	243	12.8	148	-0.8
4月	251	-1.7	185	11.7	315	12.7	236	15.4	145	-0.8
5月	204	22.2	172	11.4	341	4.3	254	2.9	135	10.0
6月	235	130.7	168	26.4	337	4.0	259	1.4	147	36.5
7月	275	79.7	166	19.0	326	6.4	236	0.4	159	34.8
8月	272	30.2	170	13.4	325	6.5	243	3.9	152	16.6
9月	265	21.7	207	12.7	322	12.7	235	11.4	143	10.1
10月	317	4.7	198	1.7	325	6.2	247	8.2	149	-4.4
11月 p	314	-3.4	186	4.6	451	8.8	365	9.9	147	-4.1
	金額	%	金額	%	金額	%	金額	%	金額	%
較上月增減	-4	-1.1	-12	-6.0	126	38.6	117	47.4	-3	-1.7
較上年同月增減	-11	-3.4	8	4.6	37	8.8	33	9.9	-6	-4.1
累計較上年同期增減	506	19.6	147	8.2	265	7.7	205	7.9	105	6.8
本年累計結構比	-	8.0	-	5.0	-	9.5	-	7.2	-	4.2

說明：1. 各行業類別括弧內數字為行業標準分類代碼(第10次修訂)

2. 其他零售業包含文教樂用品零售業、建材零售業、其他專賣零售業

表3 綜合商品零售業營業額 (1/2)

單位：億元；%

	綜合商品零售業 合計		百貨公司業		超級市場業	
	( 471 )	年增率		年增率		年增率
100年	9,577	6.3	2,702	7.6	1,374	6.4
101年	10,026	4.7	2,800	3.6	1,443	5.0
102年	10,281	2.5	2,886	3.1	1,496	3.6
103年	10,774	4.8	3,061	6.1	1,562	4.4
104年	11,168	3.7	3,189	4.2	1,671	7.0
105年	11,647	4.3	3,331	4.5	1,812	8.4
106年	11,782	1.2	3,346	0.4	1,900	4.9
107年	12,226	3.8	3,401	1.6	1,985	4.5
108年	12,727	4.1	3,552	4.4	2,078	4.6
109年	12,921	1.5	3,541	-0.3	2,299	10.7
110年	13,026	0.8	3,426	-3.2	2,482	8.0
6月	856	-14.3	89	-64.7	239	33.2
7月	964	-14.6	152	-46.5	230	20.0
8月	1,080	-7.9	233	-18.9	237	10.6
9月	1,039	-1.2	250	-12.3	201	5.5
10月	1,307	5.4	469	0.7	210	7.6
11月	1,219	7.1	425	8.1	192	6.5
12月	1,178	6.1	373	12.6	201	5.2
111年 1~11月	12,744	7.6	3,537	15.8	2,332	2.3
1月	1,256	9.1	331	6.5	227	17.2
2月	1,038	-3.6	313	-1.1	188	4.0
3月	1,069	5.2	293	11.7	190	9.9
4月	1,115	1.6	304	-13.1	212	22.7
5月	1,052	1.1	226	15.7	228	-9.6
6月	1,063	24.2	242	173.8	212	-11.1
7月	1,198	24.3	313	105.0	220	-4.2
8月	1,209	11.9	304	30.2	234	-1.2
9月	1,162	11.9	319	27.6	206	2.5
10月	1,327	1.5	470	0.1	216	2.8
11月 p	1,255	2.9	422	-0.7	199	3.6
	金額	%	金額	%	金額	%
較上月增減	-72	-5.4	-48	-10.2	-18	-8.1
較上年同月增減	36	2.9	-3	-0.7	7	3.6
累計較上年同期增減	896	7.6	483	15.8	51	2.3
本年累計結構比	-	100.0	-	27.8	-	18.3

註：自100年9月份起健康捐納入營收

表3 綜合商品零售業營業額 (2/2)

單位：億元；%

	便利商店業		零售式量販業		其他綜合商品零售業	
	金額	年增率	金額	年增率	金額	年增率
100年	2,401	6.2	1,656	6.4	1,444	3.7
101年	2,600	8.3	1,696	2.4	1,487	3.0
102年	2,668	2.6	1,702	0.4	1,529	2.8
103年	2,781	4.2	1,742	2.4	1,627	6.4
104年	2,823	1.5	1,811	4.0	1,673	2.9
105年	2,941	4.2	1,891	4.4	1,671	-0.2
106年	3,027	2.9	1,947	3.0	1,561	-6.6
107年	3,217	6.3	1,995	2.5	1,627	4.2
108年	3,316	3.1	2,101	5.3	1,679	3.2
109年	3,610	8.9	2,287	8.9	1,183	-29.5
110年	3,614	0.1	2,439	6.6	1,064	-10.1
6月	283	-7.4	187	7.6	59	-34.4
7月	301	-15.0	211	9.2	70	-32.9
8月	289	-13.2	236	4.1	85	-23.9
9月	296	-0.8	205	13.7	87	-10.1
10月	321	6.2	213	20.3	93	-5.2
11月	309	3.2	204	13.4	89	3.9
12月	304	1.2	206	5.4	95	1.8
111年 1~11月	3,496	5.6	2,267	1.5	1,112	14.8
1月	331	5.9	267	12.5	98	2.6
2月	273	-7.0	177	-11.0	87	0.1
3月	305	1.7	186	5.0	95	-9.0
4月	307	4.0	193	12.5	99	-8.9
5月	309	-0.4	197	2.4	92	1.8
6月	315	11.4	198	6.0	96	61.7
7月	342	13.8	218	3.5	105	49.1
8月	338	17.0	220	-6.6	113	32.7
9月	321	8.4	208	1.7	107	24.0
10月	325	1.4	204	-4.7	112	20.7
11月 p	328	6.2	198	-3.2	108	21.9
	金額	%	金額	%	金額	%
較上月增減	3	1.0	-6	-2.8	-4	-3.8
較上年同月增減	19	6.2	-6	-3.2	19	21.9
累計較上年同期增減	185	5.6	33	1.5	144	14.8
本年累計結構比	-	27.4	-	17.8	-	8.7

註：自100年9月份起健康捐納入營收

表4 餐飲業營業額

單位：億元；%

	餐飲業 合計		餐館		飲料店		外燴及團膳承包業	
	( 56 )	年增率	( 5611 )	年增率	( 5631 )	年增率	( 5620 )	年增率
100年	4,839	13.7	4,044	14.0	546	11.7	249	13.1
101年	5,258	8.7	4,385	8.4	597	9.4	276	11.1
102年	5,609	6.7	4,616	5.3	685	14.7	308	11.7
103年	6,066	8.1	4,980	7.9	743	8.3	344	11.6
104年	6,538	7.8	5,347	7.4	813	9.5	378	9.8
105年	7,109	8.7	5,797	8.4	897	10.3	415	9.9
106年	7,374	3.7	6,020	3.9	939	4.7	415	0.0
107年	7,775	5.4	6,390	6.1	962	2.5	423	1.8
108年	8,116	4.4	6,695	4.8	994	3.3	426	0.9
109年	7,776	-4.2	6,498	-2.9	978	-1.6	299	-29.9
110年	7,280	-6.4	6,094	-6.2	924	-5.5	261	-12.7
6月	383	-39.9	316	-40.4	51	-38.8	16	-32.6
7月	425	-38.8	354	-39.3	55	-36.6	16	-34.6
8月	548	-25.7	459	-26.9	73	-17.3	16	-22.8
9月	576	-10.8	470	-12.4	83	-3.2	23	-1.8
10月	676	1.4	569	1.3	82	2.6	25	-0.8
11月	671	3.9	559	3.9	85	4.8	27	0.7
12月	770	7.1	643	8.2	98	2.6	29	0.2
111年 1~11月	7,785	19.6	6,513	19.5	992	20.1	280	20.4
1月	759	8.2	637	8.1	96	9.7	26	4.7
2月	719	0.1	616	-0.6	85	3.0	18	11.7
3月	698	7.0	581	6.7	92	7.5	25	12.1
4月	620	-5.8	512	-6.9	82	-0.1	26	0.9
5月	576	14.7	476	13.1	78	29.2	22	4.4
6月	619	61.7	511	61.7	85	66.6	24	46.9
7月	758	78.3	643	81.5	94	69.9	21	35.7
8月	786	43.6	659	43.6	105	43.8	23	42.4
9月	721	25.2	599	27.6	92	10.5	30	30.4
10月	769	13.8	646	13.5	91	11.7	32	27.2
11月 p	760	13.3	633	13.3	93	9.8	34	24.9
	金額	%	金額	%	金額	%	金額	%
較上月增減	-9	-1.2	-13	-2.0	2	2.2	2	6.1
較上年同月增減	89	13.3	74	13.3	8	9.8	7	24.9
累計較上年同期增減	1,275	19.6	1,061	19.5	166	20.1	47	20.4
本年累計結構比	-	100.0	-	83.7	-	12.7	-	3.6

說明：1. 各行業類別括弧內數字為行業標準分類代碼(第10次修訂)

2. 本餐飲業不含5612餐食攤販業及5632飲料攤販業



表5 內需相關指標

	汽車掛牌數 (台)	觀光客來台人數			結婚對數 (對)	油料費 物價 指數	發行量加 權股價指 數 (平均) (點)	上市股 票日平 均 成交值 (億元)	觀光旅館	
		(千人次)	陸客	日客					客房 收入 (億元)	餐飲 收入 (億元)
<b>109年</b>	<b>457,454</b>	<b>1,378</b>	<b>111</b>	<b>270</b>	<b>121,702</b>	<b>99.0</b>	<b>12,074</b>	<b>1,863</b>	<b>145</b>	<b>209</b>
6月	41,395	7	1	0	6,889	95.0	11,490	1,839	10	15
7月	43,940	12	1	1	8,324	99.6	12,256	2,148	14	18
8月	34,846	19	1	1	6,583	100.5	12,743	2,185	17	20
9月	37,242	24	5	1	7,242	99.6	12,653	1,850	13	20
10月	39,791	19	2	1	12,384	98.9	12,818	1,667	16	21
11月	46,333	21	1	1	9,186	97.4	13,394	2,163	12	19
12月	45,500	22	1	1	15,638	101.9	14,277	2,585	15	23
<b>110年</b>	<b>449,853</b>	<b>140</b>	<b>13</b>	<b>10</b>	<b>114,606</b>	<b>120.8</b>	<b>16,938</b>	<b>3,782</b>	<b>134</b>	<b>177</b>
1月	51,178	15	1	1	10,619	109.9	15,552	3,538	13	20
2月	27,174	13	1	1	7,710	111.8	16,081	3,301	15	20
3月	43,221	18	1	1	10,426	115.4	16,150	3,067	12	17
4月	37,901	18	1	1	7,547	118.2	17,115	4,339	14	17
5月	34,402	11	1	1	12,634	118.2	16,504	5,077	9	18
6月	27,931	3	0	0	7,977	121.3	17,283	4,701	2	3
7月	38,061	5	1	0	8,275	125.3	17,657	5,493	3	4
8月	33,152	8	1	1	4,273	123.9	17,131	3,580	9	8
9月	41,131	12	2	1	10,027	124.3	17,281	2,895	10	13
10月	35,293	14	2	1	11,306	127.5	16,724	2,836	14	15
11月	40,103	13	1	1	10,681	132.3	17,489	3,497	15	18
12月	40,306	10	1	1	13,131	121.9	17,845	2,855	19	24
<b>111年 1~11月</b>	<b>387,886</b>	<b>421</b>	<b>15</b>	<b>32</b>	<b>111,727</b>	<b>131.2</b>	<b>15,732</b>	<b>2,317</b>	<b>137</b>	<b>146</b>
1月	40,627	8	1	1	11,189	128.4	18,233	2,774	15	24
2月	24,278	12	1	1	8,640	130.7	18,056	2,936	15	15
3月	39,443	20	1	1	10,509	137.6	17,475	3,096	13	18
4月	35,254	30	1	2	6,539	135.8	16,999	2,559	13	13
5月	30,924	32	1	2	15,597	133.1	16,192	2,250	9	9
6月	32,634	38	1	1	9,045	130.9	15,889	2,280	12	11
7月	38,191	50	2	3	9,327	131.0	14,566	2,160	20	17
8月	34,416	69	2	6	4,315	130.8	15,118	1,897	21	19
9月	35,821	68	3	6	11,546	128.5	14,344	1,864	18	20
10月	36,626	93	2	10	10,013	128.5	13,107	1,777	-	-
11月	39,672	-	-	-	15,007	128.3	14,067	2,107	-	-
		單位：%								
較上月增減	8.3	36.4	-6.5	71.2	49.9	-0.2	7.3	18.5	-15.8	3.1
較上年同月增減	-1.1	560.7	53.3	804.6	40.5	-3.0	-19.6	-39.8	76.6	57.4
累計較上年同期增減	-5.3	259.5	43.7	280.2	10.1	8.7	-6.6	-40.2	57.8	20.2

資料來源：車輛公會、交通部、內政部、行政院主計總處、台灣證券交易所

## 批發業動態調查

資料時間：民國 111 年 11 月

本調查依「統計法」規定辦理，受查單位有據實詳盡填報義務，查報資料僅供整體統計分析應用，個別資料絕對保密。

行業編號	樣本編號	營利事業統一編號

核定機關：行政院主計總處
核定文號：主普管字第 1090401040 號
調查類別：指定統計調查
有效期間：民國 112 年 12 月底
調查週期：按月

### 一、營業收入淨額：

	111 年 11 月	備 註
營業收入淨額(未含營業稅；含內銷及外銷收入；扣除銷貨退回及折讓)	千元	係指「未含營業稅」之商品及服務銷售收入(含內銷及外銷收入、網路銷售收入)，不含國內外投資事業營業額。
外銷收入(含三角貿易)	千元	係指銷售至我國境外之營業收入(含三角貿易)。

### 二、11 月營收較「上月」增減原因：(可複選)

增加原因	減少原因
<input type="checkbox"/> 1. 景氣佳	<input type="checkbox"/> 11. 景氣不佳
<input type="checkbox"/> 2. 週年慶活動	<input type="checkbox"/> 12. 商品銷售淡季
<input type="checkbox"/> 3. 民俗節慶	<input type="checkbox"/> 13. 國內需求減少
<input type="checkbox"/> 4. 公司規模擴大(門市、通路增加)	<input type="checkbox"/> 14. 代理結束
<input type="checkbox"/> 5. 商品促銷	<input type="checkbox"/> 15. 維修、盤點、暫停營業影響
<input type="checkbox"/> 6. 引進新品牌或新產品	<input type="checkbox"/> 16. 公司規模縮小(門市、通路減少)
<input type="checkbox"/> 7. 價格上漲(產品項目_____)	<input type="checkbox"/> 17. 價格下跌(產品項目_____)
<input type="checkbox"/> 8. 銷量增加(產品項目_____)	<input type="checkbox"/> 18. 銷量減少(產品項目_____)
<input type="checkbox"/> 9. 外銷增加(國別_____)	<input type="checkbox"/> 19. 外銷減少(國別_____)
<input type="checkbox"/> 10. 其他_____	<input type="checkbox"/> 20. 其他_____

### 三、111 年 11 月底營業據點(不含國外)共 \_\_\_\_\_ 個

### 四、預估 12 月營收較 11 月(單選)：

1. 增加       2. 持平       3. 減少

### 五、11 月營收較「上年同月」增減原因：

---

請多利用網路填報，網址：

<https://dmz26.moea.gov.tw/gbweb>

填表人姓名：\_\_\_\_\_

填表人 Email：\_\_\_\_\_

統計處電話：

電話：\_\_\_\_\_

統計處傳真機：(02) 2358-7064、(02)2391-8776、

(02)2321-2200 轉

分機

傳真：\_\_\_\_\_

(02)2351-7294、(02)2397-2553、(02)2397-3449

聯絡統計員：

# 零售業動態調查

資料時間：民國 111 年 11 月

本調查依「統計法」規定辦理，受查單位有據實詳盡填報義務，查報資料僅供整體統計分析應用，個別資料絕對保密。

行業編號	樣本編號	營利事業統一編號

核定機關：行政院主計總處  
 核定文號：主普管字第 1090401040 號  
 調查類別：指定統計調查  
 有效期間：民國 112 年 12 月底  
 調查週期：按月

## 一、營業收入淨額：百貨公司請以總額法填報

	111 年 11 月	備 註
營業收入淨額(未含營業稅；含實體門市及網路銷售收入；扣除銷貨退回及折讓)	千元	係指「未含營業稅」之商品及服務銷售收入(含實體門市及網路銷售收入)，不含國內外投資事業營業額。
透過網路銷售之營業收入	千元	1. 係指企業透過網路，利用特定交易平臺、自行架設網站(網頁)或系統(含 EDI)進行商品或服務之接單、銷售作業。 2. 不含僅提供商品資訊查詢及利用電子郵件、社群網站傳遞訂單。

## 二、11 月營收較「上月」增減原因：(可複選)

增加原因	減少原因
<input type="checkbox"/> 1. 景氣佳	<input type="checkbox"/> 11. 景氣不佳
<input type="checkbox"/> 2. 週年慶活動	<input type="checkbox"/> 12. 商品銷售淡季
<input type="checkbox"/> 3. 民俗節慶	<input type="checkbox"/> 13. 國內需求減少
<input type="checkbox"/> 4. 公司規模擴大(門市、通路增加)	<input type="checkbox"/> 14. 代理結束
<input type="checkbox"/> 5. 商品促銷	<input type="checkbox"/> 15. 維修、盤點、暫停營業影響
<input type="checkbox"/> 6. 引進新品牌或新產品	<input type="checkbox"/> 16. 公司規模縮小(門市、通路減少)
<input type="checkbox"/> 7. 價格上漲(產品項目_____)	<input type="checkbox"/> 17. 價格下跌(產品項目_____)
<input type="checkbox"/> 8. 銷量增加(產品項目_____)	<input type="checkbox"/> 18. 銷量減少(產品項目_____)
<input type="checkbox"/> 9. 外銷增加(國別_____)	<input type="checkbox"/> 19. 外銷減少(國別_____)
<input type="checkbox"/> 10. 其他_____	<input type="checkbox"/> 20. 其他_____

## 三、111 年 11 月底營業據點(不含國外)共\_\_\_\_\_個

## 四、預估 12 月營收較 11 月(單選)：

1. 增加      2. 持平      3. 減少

## 五、11 月營收較「上年同月」增減原因：

## 六、11 月網路銷售收入較「上月」增減原因：

## 七、11 月網路銷售收入較「上年同月」增減原因：

請多利用網路填報，網址：

<https://dmz26.moea.gov.tw/gbweb>

填表人姓名：\_\_\_\_\_

填表人 Email：\_\_\_\_\_

統計處電話：

電話：\_\_\_\_\_

統計處傳真機：(02) 2358-7064、(02)2391-8776、

(02)2321-2200 轉

分機

傳真：\_\_\_\_\_

(02)2351-7294、(02)2397-2553、(02)2397-3449

聯絡統計員：

## 餐 飲 業 動 態 調 查

資料時間：民國 111 年 11 月

本調查依「統計法」規定辦理，受查單位有據實詳盡填報義務，查報資料僅供整體統計分析應用，個別資料絕對保密。

行業編號	樣本編號	營利事業統一編號

核定機關：行政院主計總處
核定文號：主普管字第 1090401040 號
調查類別：指定統計調查
有效期間：民國 112 年 12 月底
調查週期：按月

### 一、營業收入淨額：

	111 年 11 月	備 註
營業收入淨額(未含營業稅;含實體門市及網路銷售收入;扣除銷貨退回及折讓)	千元	係指「未含營業稅」之商品及服務銷售收入(含實體門市及網路銷售收入)，不含國內外投資事業營業額。

### 二、11 月營收較「上月」增減原因：(可複選)

增加原因	減少原因
<input type="checkbox"/> 1. 景氣佳	<input type="checkbox"/> 11. 景氣不佳
<input type="checkbox"/> 2. 週年慶、旅展或其他促銷活動	<input type="checkbox"/> 12. 國內需求減少
<input type="checkbox"/> 3. 尾牙、餐會旺季、民俗節慶或婚宴增加	<input type="checkbox"/> 13. 餐會、婚宴減少
<input type="checkbox"/> 4. 公司規模擴大(門市、通路增加)	<input type="checkbox"/> 14. 公司規模縮小(門市、通路減少)
<input type="checkbox"/> 5. 新品牌或新產品上市	<input type="checkbox"/> 15. 市場競爭激烈
<input type="checkbox"/> 6. 氣候因素	<input type="checkbox"/> 16. 氣候因素
<input type="checkbox"/> 7. 團膳訂單增加	<input type="checkbox"/> 17. 團膳訂單減少
<input type="checkbox"/> 8. 營業天數較多	<input type="checkbox"/> 18. 營業天數較少
<input type="checkbox"/> 9. 座位增加或延長營業時間	<input type="checkbox"/> 19. 維修、盤點、暫停營業影響
<input type="checkbox"/> 10. 其他 _____	<input type="checkbox"/> 20. 其他 _____

### 三、111 年 11 月底營業據點(不含國外)共 \_\_\_\_\_ 個

### 四、預估 12 月營收較 11 月(單選)：

1. 增加      2. 持平      3. 減少

### 五、11 月營收較「上年同月」增減原因：

請多利用網路填報，網址：

<https://dmz26.moea.gov.tw/gbweb>

填表人姓名： \_\_\_\_\_

填表人 Email： \_\_\_\_\_

統計處電話：

電話： \_\_\_\_\_

統計處傳真機：(02) 2358-7064、(02)2391-8776、

(02)2321-2200 轉

分機

傳真： \_\_\_\_\_

(02)2351-7294、(02)2397-2553、(02)2397-3449

聯絡統計員：