

# 工業生產統計月報

## 目錄

### 壹、 提要分析

### 貳、 統計結果表

表 1 工業生產指數變動比較—按行業分

表 2 工業生產指數變動比較—按複分類分

表 3 工業產銷存指標

表 4 製造業生產指數 - 按四大類及中行業分

# 114年11月工業生產統計

## 一、工業生產變動

### 1. 與上月比較

114年11月工業生產指數118.69，較上月增加3.43%，其中製造業增加3.90%；經季節調整後，工業生產增加4.41%，製造業增加4.00%。

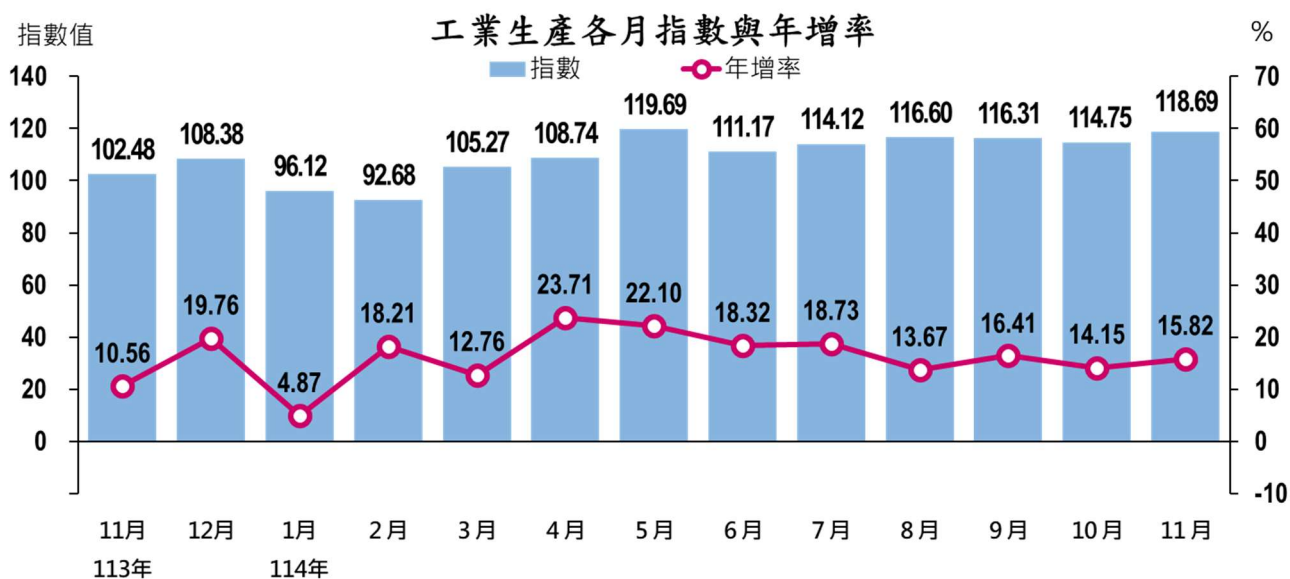
### 2. 與上年同月比較

工業生產增加15.82%，其中製造業增加16.72%，礦業及土石採取業減少5.86%，電力及燃氣供應業增加1.57%，用水供應業增加0.84%。

### 3. 累計1至11月與上年同期比較

工業生產增加16.20%，其中製造業增加17.33%。

分 類	113年 權重 (%)	114年11月				1至11月平均	
		生產指數 (110年=100)	月增率 (%)	季調後 月增率 (%)	年增率 (%)	生產指數 (110年=100)	年增率 (%)
工 業	1000.00	118.69	3.43	4.41	15.82	110.38	16.20
礦業及土石採取業	2.05	84.01	-6.21	-6.92	-5.86	89.75	-5.21
製 造 業	946.30	120.19	3.90	4.00	16.72	111.23	17.33
電力及燃氣供應業	48.19	91.34	-6.92	2.86	1.57	94.98	-4.21
用水供應業	3.45	100.40	-0.53	2.23	0.84	99.98	-0.52



## 二、製造業生產統計

### 1. 電子零組件業

年增17.31%，受惠於高效能運算與人工智慧應用需求持續強勁，帶動12吋晶圓代工、IC封測、IC設計、主機板等產品生產成長。累計1至11月較上年同期增加25.30%。

### 2. 電腦電子產品及光學製品業

年增118.65%，主因人工智慧應用及雲端資料服務需求暢旺，加以半導體產業持續擴大投資，推升伺服器、半導體檢測設備及零組件、通訊傳播設備、固態硬碟等產品生產上揚。累計1至11月較上年同期增加47.61%。

### 3. 基本金屬業

年減10.85%，受全球鋼市復甦步調緩慢，客戶回補庫存力道保守，加以部分廠商因應市況產線排修影響，致鋼胚、熱軋鋼捲板、冷軋鋼捲板、冷軋不銹鋼捲板等減產較多，惟銅箔因應電子零組件需求擴增而增產，抵銷部分減幅。累計1至11月較上年同期減少5.15%。

### 4. 機械設備業

年減5.35%，主因上年同月部分廠商集中交貨，比較基期相對較高，致其他通用機械及零組件、其他電子生產設備及零組件、升降梯等產品減產，惟半導體生產用設備及零組件受惠半導體產業積極擴增產能仍續呈增產，抵銷部分減幅。累計1至11月較上年同期增加5.66%。

### 5. 化學材料及肥料業

年減5.44%，主因海外同業低價競爭，以及市場需求疲弱，部分廠商調節減產或進行產線檢修，致聚酯粒、苯乙烯丁二烯橡膠、ABS樹脂、丙二酚等產品呈現減產，惟拋光矽晶圓受惠半導體客戶需求成長而增產，抵銷部分減幅。累計1至11月較上年同期減少2.86%。

### 6. 汽車及其零件業

年減14.51%，主因汽車用電燈組及其他汽車零件等產品外銷市場需求減少，加以燃油小型轎車及小型貨車因部分廠商進行庫存調節而減產，惟隨油電新車改款上市刺激買氣，加以客運車輛電動化政策持續推進，

帶動電動轎車、電動大型客車產量穩步成長，抵銷部分減幅。累計1至11月較上年同期減少8.70%。

### 三、製造業綜合分析及動向指數

1. 11月份製造業生產指數120.19，年增16.72%，主因人工智慧、高效能運算及雲端資料服務等需求續強，支撐資訊電子產業生產動能穩健成長，惟部分傳統產業因市場競爭及需求動能不佳而續呈減產，抵銷部分增幅；累計1至11月較上年同期增加17.33%。
2. 資訊電子產業方面，受惠人工智慧浪潮推動新興科技應用持續發酵，以及半導體產業投資動能延續，致電子零組件業年增17.31%、電腦電子產品及光學製品業年增118.65%。
3. 傳統產業方面，受海外同業競爭及終端需求仍疲影響，部分廠商持續調節減產或進行產線排修，致化學材料及肥料業年減5.44%、基本金屬業年減10.85%、汽車及其零件業年減14.51%、機械設備業年減5.35%。

## A - 1 工業生產指數變動比較—按行業分

指數類別	項數 Items	113年 權數 2024 Weights (%)	本月指數 Current Month Indexes		與上月比較 Compared with Last Month			
			原指數 Original	季節調整後 Seasonal Adjusted	本年上月 指數 Previous Month Index	增減率(%) Annual Change Rate		貢獻度 (百分點) Factors of Change to General Index
						原指數 Original	季節調整後 Seasonal Adjusted	
			114年11月	114年11月	114年11月	114年11月	114年11月	
工業生產指數	723	1,000.00	118.69	116.29	114.75	3.43	4.41	3.43
不含土石採取業	722	998.33	118.74	116.20	114.79	3.44	3.94	3.44
B 礦業及土石採取業	8	2.05	84.01	85.88	89.57	-6.21	-6.92	-0.01
C 製造業	707	946.30	120.19	117.30	115.68	3.90	4.00	3.72
金屬機電工業	229	188.07	81.66	81.83	82.48	-0.99	-1.89	-0.15
24 基本金屬業	33	45.86	68.72	69.90	71.66	-4.10	-4.17	-0.15
25 金屬製品業	41	47.25	83.15	83.23	83.44	-0.35	-2.64	-0.01
28 電力設備及配備業	40	20.99	89.18	90.26	88.89	0.33	-0.69	0.01
29 機械設備業	79	33.67	86.30	85.26	85.29	1.18	-0.68	0.03
30 汽車及其零件業	18	19.21	85.92	83.49	87.97	-2.33	-2.45	-0.03
31 其他運輸工具及其零件業	13	11.64	74.19	74.96	76.00	-2.38	-3.10	-0.02
34 產業用機械設備維修及安裝業	5	9.45	128.93	133.22	125.46	2.77	4.74	0.02
資訊電子工業	119	577.62	149.43	146.19	140.44	6.40	9.26	4.20
26 電子零組件業	52	491.03	131.54	127.58	134.99	-2.56	0.34	-1.42
27 電腦、電子產品及光學製品業	67	86.59	300.65	301.52	192.22	56.41	64.50	5.62
化學工業	194	96.93	80.95	82.90	82.99	-2.46	-0.94	-0.19
13 皮革、毛皮及其製品業	11	0.40	67.09	68.66	66.59	0.75	0.79	0.00
15 紙漿、紙及紙製品業	14	6.99	84.91	84.12	89.84	-5.49	-4.49	-0.03
16 印刷及資料儲存媒體複製業	3	4.08	103.24	89.89	101.90	1.32	-3.67	0.00
17 石油及煤製品業	13	11.06	90.98	90.98	85.79	6.05	6.05	0.05
18 化學材料及肥料業	82	31.65	69.04	70.26	73.23	-5.72	-4.91	-0.15
19 其他化學製品業	25	12.68	89.60	91.42	96.59	-7.24	-4.18	-0.08
20 藥品及醫用化學製品業	12	8.10	108.40	107.68	102.68	5.57	8.35	0.04
21 橡膠製品業	10	4.99	73.16	72.15	72.43	1.01	-2.32	0.00
22 塑膠製品業	24	16.98	82.00	84.18	83.65	-1.97	-0.71	-0.03
民生工業	165	83.69	85.54	85.60	87.28	-1.99	-2.29	-0.13
08 食品及飼品業	48	28.00	105.02	105.51	104.71	0.30	-0.75	0.01
09 飲料業	9	5.02	80.00	90.21	96.99	-17.52	-6.82	-0.08
10 菸草業	1	9.70	85.01	77.86	81.39	4.45	-5.88	0.03
11 紡織業	32	10.28	67.18	69.56	69.42	-3.23	-0.39	-0.03
12 成衣及服飾品業	8	0.87	64.68	66.03	65.33	-0.99	2.34	0.00
14 木竹製品業	8	1.21	71.56	71.29	71.14	0.59	0.76	0.00
23 非金屬礦物製品業	29	15.08	82.85	80.65	86.89	-4.65	-8.85	-0.06
32 家具業	6	3.40	70.20	69.91	70.33	-0.18	4.81	0.00
33 其他製造業	24	10.13	76.90	77.78	78.32	-1.81	1.82	-0.02
D 電力及燃氣供應業	7	48.19	91.34	97.04	98.13	-6.92	2.86	-0.28
36 用水供應業	1	3.45	100.40	101.07	100.93	-0.53	2.23	0.00

## A-1 Indexes Change of Industrial Production - By Groups &amp; Sectors

民國 110 年 = 100  
2021 = 100

Nov.2025

與上年同月比較 Compared with the Same Month of 2024			本年累計與上年同期比較 Compared with the Same Period of 2024				Category of Indexes
上年同月 指數	增 減 率 (%)	貢 獻 度 (百分點)	本年累計 指數	上年同期 指數	增 減 率 (%)	貢 獻 度 (百分點)	
the Same Month of 2024	Annual Change Rate	Factors of Change to General Index	Jan.-Current Month	the Same Period of 2024	Annual Change Rate	Factors of Change to General Index	
102.48	15.82	15.82	110.38	94.99	16.20	16.20	Industrial Production Index
102.49	15.86	15.83	110.41	94.99	16.23	16.18	Excl. Quarrying
89.24	-5.86	-0.01	89.75	94.68	-5.21	0.03	Mining & Quarrying
102.97	16.72	15.82	111.23	94.80	17.33	15.48	Manufacturing
88.54	-7.77	-1.36	85.08	84.38	0.83	2.60	Metal & Machinery Industry
77.08	-10.85	-0.46	73.24	77.22	-5.15	0.59	Basic Metals
90.48	-8.10	-0.35	87.07	83.95	3.72	0.67	Fabricated Metal Products
95.71	-6.82	-0.14	95.29	92.30	3.24	0.30	Electrical Equipment
91.18	-5.35	-0.18	87.16	82.49	5.66	0.49	Machinery & Equipment
100.50	-14.51	-0.27	87.78	96.14	-8.70	0.24	Motor Vehicles & Parts
83.20	-10.83	-0.12	79.14	79.78	-0.80	0.16	Other Transport Equipment & Parts
107.91	19.48	0.16	127.60	111.42	14.52	0.15	Repair & Installation of Industrial Machinery & Equipment
114.36	30.67	18.23	131.00	101.87	28.60	10.44	Information & Electronic Industry
112.13	17.31	8.76	123.09	98.24	25.30	8.63	Electronic Parts & Components
137.50	118.65	9.46	201.88	136.77	47.61	1.81	Computers, Electronic & Optical Products
84.50	-4.20	-0.39	83.94	85.32	-1.62	1.31	Chemistry Industry
87.03	-22.91	-0.01	78.90	83.41	-5.41	0.01	Leather, Fur & Related Products
89.95	-5.60	-0.04	86.50	89.48	-3.33	0.09	Pulp, Paper & Paper Products
110.37	-6.46	-0.03	91.52	98.09	-6.70	0.05	Printing & Reproduction of Recorded Media
98.12	-7.28	-0.09	102.00	100.84	1.15	0.15	Petroleum & Coal Products
73.01	-5.44	-0.15	73.81	75.98	-2.86	0.42	Manufacture of Chemical Material & Fertilizers
94.67	-5.36	-0.07	92.16	91.09	1.17	0.18	Other Chemical Products
98.29	10.29	0.07	100.24	102.67	-2.37	0.11	Pharmaceuticals & Medicinal Chemical Products
80.32	-8.91	-0.04	75.13	76.98	-2.40	0.07	Rubber Products
84.76	-3.26	-0.05	85.33	86.00	-0.78	0.23	Plastic Products
93.15	-8.17	-0.66	89.33	89.92	-0.66	1.14	Food, Textiles & Other Industry
111.11	-5.48	-0.15	107.02	105.75	1.20	0.38	Food Products & Prepared Animal Feeds
87.41	-8.48	-0.04	94.56	92.80	1.90	0.07	Beverages
94.33	-9.88	-0.10	85.22	85.61	-0.46	0.13	Tobacco Products
75.41	-10.91	-0.11	71.23	75.06	-5.10	0.13	Textiles
75.00	-13.76	-0.01	68.00	75.31	-9.71	0.01	Wearing Apparel & Clothing Accessories
84.71	-15.52	-0.02	77.79	84.58	-8.03	0.02	Wood & of Products of Wood & Bamboo
96.08	-13.77	-0.20	89.65	89.48	0.19	0.21	Other Non-metallic Mineral Products
81.81	-14.19	-0.04	73.87	84.25	-12.32	0.04	Furniture
76.02	1.16	0.01	78.43	77.19	1.61	0.14	Other Manufacturing
89.93	1.57	0.01	94.98	99.15	-4.21	0.65	Electricity & Gas Supply
99.56	0.84	0.00	99.98	100.50	-0.52	0.05	Water Supply

## A - 2 工業生產指數變動比較—按複分類分

114 年 11 月

指數類別	項數 Items	113年 權數 2024 Weights (%)	本月指數 Current Month Indexes	與上月比較 Compared with Last Month		
				本年上月 指數 Previous Month Index	增減率(%) Annual Change Rate	貢獻度 (百分點) Factors of Change to General Index
工業生產指數	723	1,000.00	118.69	114.75	3.43	3.43
製造業生產指數	707	946.30	120.19	115.68	3.90	3.72
製造業銷售量指數	707	1,000.00	107.86	105.48	2.26	2.26
製造業存貨量指數	615	1,000.00	126.72	123.49	2.62	2.62
製造業生產指數複分類						
按產品用途分						
最終需要財	311	206.69	156.62	121.04	29.40	5.76
投資財	161	132.39	204.33	142.57	43.32	5.88
資本財	122	102.75	242.89	159.15	52.62	5.87
建設財	39	29.63	96.48	96.03	0.47	0.01
消費財	150	74.30	89.62	91.47	-2.02	-0.12
耐久消費財	55	23.68	80.35	84.41	-4.81	-0.09
非耐久消費財	95	50.62	93.94	94.62	-0.72	-0.03
生產財	396	739.61	111.84	114.94	-2.70	-2.04

## A-2 Indexes Change of Industrial Production - By Special Classification

民國 110 年 = 100  
2021 = 100

Nov.2025

與上年同月比較 Compared with the Same Month of 2024			本年累計與上年同期比較 Compared with the Same Period of 2024				Category of Indexes
上年同月 指 數	增 減 率 (%)	貢 獻 度 (百分點)	本年累計 指 數	上年同期 指 數	增 減 率 (%)	貢 獻 度 (百分點)	
the Same Month of 2024	Annual Change Rate	Factors of Change to General Index	Jan.-Current Month	the Same Period of 2024	Annual Change Rate	Factors of Change to General Index	
102.48	15.82	15.82	110.38	94.99	16.20	16.20	Industrial Production Index
102.97	16.72	15.82	111.23	94.80	17.33	15.48	Manufacturing Production
95.09	13.43	13.43	102.75	91.88	11.83	11.83	Manufacturing Producer's Shipment
117.87	7.51	7.51	122.49	115.00	6.51	6.51	Manufacturing Producer's Inventory
							Manufacturing Special Classification
							By Usage
108.02	44.99	8.83	126.12	105.26	19.82	3.45	Final Demand Goods
116.64	75.18	9.36	150.72	114.00	32.21	2.46	Investment Goods
122.38	98.47	9.48	169.22	119.83	41.22	2.04	Capital Goods
100.30	-3.81	-0.11	98.83	97.41	1.46	0.41	Construction Materials
96.90	-7.51	-0.54	92.18	93.95	-1.88	1.00	Consumer Goods
88.83	-9.55	-0.21	82.59	87.17	-5.25	0.31	Durable Goods
100.54	-6.56	-0.32	96.65	96.95	-0.31	0.69	Non-durable Goods
102.17	9.46	6.99	108.12	92.70	16.63	12.03	Producer Goods

## A-3 工業產銷存指標

年月別	工業生產總指數		礦業及土石採取業生產指數		製造業生產指數	電力及燃氣供應業生產指數	用水供應業生產指數
	Index of Industrial Production	不含土石採取業 Excl. Quarrying	Index of Mining & Quarrying Production	不含土石採取業 Excl. Quarrying	Index of Manufacturing Production	Index of Electricity & Gas Supply Production	Index of Water Supply Production
113年權數 (%)	1000.00	998.33	2.05	0.39	946.30	48.19	3.45

## 1. 連鎖指數 (民國110年=100)

101年	64.39	64.32	114.77	190.20	62.77	87.22	99.71
102年	66.92	66.87	105.42	176.11	65.39	88.44	100.42
103年	71.94	71.89	107.01	176.08	70.63	89.62	100.95
104年	71.13	71.09	100.06	163.50	69.88	88.11	98.65
105年	73.14	73.12	91.08	145.95	71.88	90.86	99.14
106年	76.79	76.77	89.07	129.38	75.67	92.78	100.43
107年	79.38	79.37	85.74	110.56	78.35	94.08	100.60
108年	80.14	80.14	83.83	105.75	79.16	94.16	101.11
109年	87.16	87.14	96.32	97.78	86.52	95.78	102.50
110年	100.00	100.00	100.00	100.00	100.00	100.00	100.00
111年	98.19	98.19	99.13	94.58	98.04	100.67	101.34
112年	85.99	85.97	95.63	85.33	85.49	96.88	99.30
113年	96.11	96.11	95.28	81.91	95.97	98.78	100.71
11月	102.48	102.49	89.24	72.13	102.97	89.93	99.56
12月	108.38	108.39	101.90	93.59	108.91	94.72	102.97
114年							
1月	96.12	96.12	93.57	86.77	96.41	90.12	102.30
2月	92.68	92.70	82.05	80.96	93.02	86.38	91.77
3月	105.27	105.28	98.00	91.56	105.86	94.11	98.85
4月	108.74	108.76	97.34	82.45	109.68	91.32	96.12
5月	119.69	119.73	97.78	80.39	120.86	98.57	100.11
6月	111.17	111.20	87.76	74.88	111.96	97.20	97.52
7月	114.12	114.17	82.70	70.36	114.84	101.62	107.21
8月	116.60	116.65	85.52	76.24	117.53	100.15	104.93
9月	116.31	116.36	88.98	72.78	117.45	95.85	99.60
10月	114.75	114.79	89.57	77.81	115.68	98.13	100.93
11月	118.69	118.74	84.01	68.41	120.19	91.34	100.40
本年累計	110.38	110.41	89.75	78.42	111.23	94.98	99.98

## 2. 較上年同期(月)之增減率(%)

101年	0.96	0.97	-2.85	-0.01	1.06	-0.07	-0.60
102年	3.93	3.96	-8.15	-7.41	4.17	1.40	0.71
103年	7.50	7.51	1.51	-0.02	8.01	1.33	0.53
104年	-1.13	-1.11	-6.49	-7.14	-1.06	-1.68	-2.28
105年	2.83	2.86	-8.97	-10.73	2.86	3.12	0.50
106年	4.99	4.99	-2.21	-11.35	5.27	2.11	1.30
107年	3.37	3.39	-3.74	-14.55	3.54	1.40	0.17
108年	0.96	0.97	-2.23	-4.35	1.03	0.09	0.51
109年	8.76	8.73	14.90	-7.54	9.30	1.72	1.37
110年	14.73	14.76	3.82	2.27	15.58	4.41	-2.44
111年	-1.81	-1.81	-0.87	-5.42	-1.96	0.67	1.34
112年	-12.42	-12.45	-3.53	-9.78	-12.80	-3.76	-2.01
113年	11.77	11.79	-0.37	-4.01	12.26	1.96	1.42
11月	10.56	10.58	-6.79	-8.71	11.15	-2.25	1.21
12月	19.76	19.79	-0.85	7.72	20.68	0.34	1.63
114年							
1月	4.87	4.90	-12.13	-3.33	5.30	-1.73	-0.57
2月	18.21	18.24	3.13	3.95	19.29	-1.36	-2.03
3月	12.76	12.79	-6.20	-11.13	13.61	-2.49	0.17
4月	23.71	23.76	4.71	29.94	25.18	-2.73	1.56
5月	22.10	22.15	-1.90	-1.02	23.44	-1.91	1.49
6月	18.32	18.35	-8.56	-15.42	19.87	-9.81	-0.73
7月	18.73	18.79	-13.89	-7.43	20.20	-7.56	0.90
8月	13.67	13.71	-10.94	-2.49	14.81	-6.79	-2.25
9月	16.41	16.46	-2.85	-6.92	17.84	-9.40	-2.27
10月	14.15	14.16	0.18	-3.90	15.04	-1.45	-2.67
11月	15.82	15.86	-5.86	-5.16	16.72	1.57	0.84
本年累計	16.20	16.23	-5.21	-3.01	17.33	-4.21	-0.52

註：年存貨量指數係以每月存貨量指數平均計算。

## A-3 Indicators of Production, Shipment and Inventory

製造業生產指數 Index of Manufacturing Production				固定基期指數(民國110年=100)		Period
按產品用途分 By Usage				製 造 業 銷 售 量 指 數	製 造 業 存 貨 量 指 數	
最終需要財	投資財	消費財	生 產 財	Index of Producer's Shipments	Index of Producer's Inventory	
Final Demand Goods	Investment Goods	Consumer Goods	Producer Goods			2024 Weights (%)
206.69	132.39	74.30	739.61	1000.00	1000.00	

## 1. Chained Indexes (2021= 100)

68.72	57.89	79.45	61.24	74.48	73.22	2012
69.28	59.68	79.01	64.38	76.20	74.44	2013
73.49	65.47	82.00	69.87	80.05	75.71	2014
73.96	67.17	81.44	68.84	79.24	82.56	2015
75.11	67.02	83.72	71.05	79.47	80.02	2016
78.76	70.96	87.21	74.87	81.88	82.54	2017
82.17	77.50	88.12	77.38	83.73	85.48	2018
85.45	80.42	91.86	77.65	84.04	89.68	2019
90.42	88.02	93.39	85.56	88.15	92.05	2020
100.00	100.00	100.00	100.00	100.00	100.00	2021
101.01	104.19	97.29	97.43	96.08	114.30	2022
97.85	100.63	94.63	82.91	86.23	113.49	2023
106.76	116.23	94.47	93.80	92.47	115.72	2024
108.02	116.64	96.90	102.17	95.09	117.87	Nov.
123.32	140.83	100.16	105.93	98.97	123.62	Dec.
100.30	110.69	86.58	95.93	90.63	121.29	2025
101.03	113.42	84.42	91.52	90.22	117.12	Jan.
115.06	129.40	95.81	104.13	98.88	120.03	Feb.
119.65	139.15	92.99	107.78	102.80	119.04	Mar.
146.18	184.24	93.00	115.25	110.27	123.94	Apr.
144.34	179.85	94.84	104.57	106.26	123.11	May
133.44	159.21	97.91	110.85	107.35	120.88	June
120.65	140.88	92.96	117.35	103.99	124.49	July
129.05	154.20	94.35	115.19	106.54	127.26	Aug.
121.04	142.57	91.47	114.94	105.48	123.49	Sep.
156.62	204.33	89.62	111.84	107.86	126.72	Oct.
126.12	150.72	92.18	108.12	102.75	122.49	Nov.
						Jan.-Current Month

## 2. Annual Change Rate (%)

-4.94	0.52	-7.82	2.89	0.19	4.04	2012
0.81	3.09	-0.55	5.13	2.31	1.67	2013
6.08	9.70	3.78	8.53	5.05	1.71	2014
0.64	2.60	-0.68	-1.47	-1.01	9.05	2015
1.55	-0.22	2.80	3.21	0.29	-3.08	2016
4.86	5.88	4.17	5.38	3.03	3.15	2017
4.33	9.22	1.04	3.35	2.26	3.56	2018
3.99	3.77	4.24	0.35	0.37	4.91	2019
5.82	9.45	1.67	10.19	4.89	2.64	2020
10.60	13.61	7.08	16.88	13.44	8.64	2021
1.01	4.19	-2.71	-2.57	-3.92	14.30	2022
-3.13	-3.42	-2.73	-14.90	-10.25	-0.71	2023
9.11	15.50	-0.17	13.13	7.24	1.96	2024
2.08	6.07	-3.96	13.66	5.73	3.82	Nov.
17.99	29.76	0.40	21.38	12.10	8.28	Dec.
-1.10	6.42	-12.07	7.08	-2.40	9.50	2025
29.66	38.86	15.25	16.90	21.02	3.77	Jan.
7.54	12.15	-0.36	15.34	7.34	5.80	Feb.
20.11	30.01	3.22	26.61	14.37	5.79	Mar.
33.72	56.91	-5.97	20.55	15.88	8.44	Apr.
35.25	53.01	2.45	15.39	18.15	3.79	May
17.96	27.41	0.27	20.79	12.19	6.02	June
0.77	5.58	-8.64	18.92	6.42	6.83	July
14.95	21.56	1.42	18.64	13.85	7.37	Aug.
17.85	30.77	-3.43	14.45	12.08	6.89	Sep.
44.99	75.18	-7.51	9.46	13.43	7.51	Oct.
19.82	32.21	-1.88	16.63	11.83	6.51	Nov.
						Jan.-Current Month

## A-4 製造業生產指數—按四大行業及中分類

年月別	C	金屬 機電工業	24 基本 金屬 業	25 金屬 製品 業	28 電力設備 及配備業	29 機械 設備 業	30 汽車及 其零件業	31 其他運輸 工具及 其零件業
	製造業	Metal & Machinery Industry	Basic Metals	Fabricated Metal Products	Electrical Equipment	Machinery & Equipment	Motor Vehicles & Parts	Other Transport Equipment & Parts
113年權數 (%)	946.30	188.07	45.86	47.25	20.99	33.67	19.21	11.64

## 1. 連鎖指數 (民國110年=100)

101年	62.77	76.51	87.03	73.09	77.42	70.95	87.95	61.70
102年	65.39	76.98	90.32	74.78	76.88	68.83	84.37	62.51
103年	70.63	83.00	93.80	81.58	80.87	75.39	96.94	67.27
104年	69.88	81.43	87.76	80.41	82.91	74.46	95.28	69.57
105年	71.88	81.86	91.71	81.45	84.78	71.91	92.33	66.53
106年	75.67	86.02	94.02	84.26	84.56	80.80	91.97	70.32
107年	78.35	89.16	96.17	86.00	86.97	88.26	88.28	74.44
108年	79.16	85.31	89.30	83.73	84.15	79.00	88.88	80.98
109年	86.52	85.84	88.99	86.31	88.71	80.62	86.24	81.98
110年	100.00	100.00	100.00	100.00	100.00	100.00	100.00	100.00
111年	98.04	93.85	85.89	90.14	96.03	96.67	101.35	111.56
112年	85.49	84.27	77.86	81.18	87.61	80.57	102.87	85.16
113年	95.97	85.12	77.45	84.94	92.91	83.78	96.38	79.93
11月	102.97	88.54	77.08	90.48	95.71	91.18	100.50	83.20
12月	108.91	93.25	80.05	95.77	99.63	97.93	99.02	81.63
114年								
1月	96.41	78.45	70.50	79.25	83.57	80.29	83.49	71.02
2月	93.02	79.70	69.02	84.82	91.04	77.59	85.72	69.51
3月	105.86	89.98	77.86	94.74	105.08	88.23	95.16	83.22
4月	109.68	88.40	79.17	92.10	96.32	87.11	94.05	78.52
5月	120.86	89.22	78.86	89.37	101.05	90.44	86.62	91.30
6月	111.96	86.85	72.89	85.62	102.27	92.20	90.42	78.60
7月	114.84	87.76	70.57	89.83	98.90	89.87	95.25	85.87
8月	117.53	85.06	73.88	87.55	95.10	89.97	79.69	80.99
9月	117.45	86.31	72.48	87.89	96.81	91.48	81.27	81.30
10月	115.68	82.48	71.66	83.44	88.89	85.29	87.97	76.00
11月	120.19	81.66	68.72	83.15	89.18	86.30	85.92	74.19
本年累計	111.23	85.08	73.24	87.07	95.29	87.16	87.78	79.14

## 2. 較上年同期(月)之增減率(%)

101年	1.06	-1.82	-4.45	1.85	-0.77	-5.01	0.40	4.51
102年	4.17	0.61	3.78	2.31	-0.70	-2.99	-4.07	1.31
103年	8.01	7.82	3.85	9.09	5.19	9.53	14.90	7.61
104年	-1.06	-1.89	-6.44	-1.43	2.52	-1.23	-1.71	3.42
105年	2.86	0.53	4.50	1.29	2.26	-3.42	-3.10	-4.37
106年	5.27	5.08	2.52	3.45	-0.26	12.36	-0.39	5.70
107年	3.54	3.65	2.29	2.07	2.85	9.23	-4.01	5.86
108年	1.03	-4.32	-7.14	-2.64	-3.24	-10.49	0.68	8.79
109年	9.30	0.62	-0.35	3.08	5.42	2.05	-2.97	1.23
110年	15.58	16.50	12.37	15.86	12.73	24.04	15.96	21.98
111年	-1.96	-6.15	-14.11	-9.86	-3.97	-3.33	1.35	11.56
112年	-12.80	-10.21	-9.35	-9.94	-8.77	-16.65	1.50	-23.66
113年	12.26	1.01	-0.53	4.63	6.05	3.98	-6.31	-6.14
11月	11.15	3.40	1.09	5.95	3.33	10.28	-8.68	0.17
12月	20.68	5.81	-3.76	10.58	12.13	12.24	-6.80	9.70
114年								
1月	5.30	-11.19	-15.18	-9.85	-12.37	2.65	-26.52	-16.59
2月	19.29	18.72	-0.19	32.20	31.73	24.60	10.91	14.19
3月	13.61	1.61	-5.03	8.13	8.69	5.80	-10.12	-0.43
4月	25.18	5.30	0.76	9.25	7.09	8.31	-1.75	-2.12
5月	23.44	-0.87	-6.38	1.25	1.46	5.78	-15.98	5.59
6月	19.87	2.92	-5.62	4.24	13.43	7.82	-3.25	-2.59
7月	20.20	3.13	-6.33	8.90	3.98	6.46	-2.24	0.03
8月	14.81	-1.93	-1.30	-1.34	-3.87	1.15	-11.30	-3.25
9月	17.84	4.94	-2.13	4.87	5.61	9.64	-7.60	13.20
10月	15.04	-0.84	-2.85	-0.11	-4.40	1.41	-5.11	0.00
11月	16.72	-7.77	-10.85	-8.10	-6.82	-5.35	-14.51	-10.83
本年累計	17.33	0.83	-5.15	3.72	3.24	5.66	-8.70	-0.80

## A-4 Indexes of Manufacturing Production - By Four Groups &amp; Sectors

34 產業用機械 設備維修及 安裝業 Repair & Installation of Industrial Machinery & Equipment	資 訊 電子工業 Information & Electronic Industry	26 電 子 零組件業 Electronic Parts & Components	27 電腦、電子 產品及光學 製 品 業 Computers, Electronic & Optical Products	化 學 工 業 Chemistry Industry	13 皮革、毛皮 及其製品業 Leather, Fur & Related Products	15 紙漿、紙 及紙製品業 Pulp, Paper & Paper Products	16 印刷及資料 儲存媒體 複 製 業 Printing & Reproduction of Recorded Media	Period
9.45	577.62	491.03	86.59	96.93	0.40	6.99	4.08	2024 Weights (%)

## 1. Chained Indexes (2021 = 100)

55.37	47.02	46.73	48.81	87.74	203.92	86.26	119.09	2012
53.45	51.39	51.52	50.14	89.77	201.51	87.11	117.35	2013
57.41	58.25	58.37	57.03	91.74	201.14	89.93	115.88	2014
64.54	57.10	56.86	59.03	93.38	154.99	88.17	113.77	2015
76.79	59.78	59.77	59.52	93.94	124.14	89.35	112.08	2016
92.38	64.19	64.34	62.60	94.75	144.20	91.14	110.51	2017
105.83	67.07	66.99	67.26	96.80	132.79	94.84	108.55	2018
108.41	70.05	68.85	80.38	95.64	132.15	95.06	98.81	2019
95.30	83.55	82.63	91.48	93.94	93.22	97.67	97.04	2020
100.00	100.00	100.00	100.00	100.00	100.00	100.00	100.00	2021
111.65	101.52	100.82	108.40	93.12	98.79	93.78	102.20	2022
117.55	85.66	83.27	109.28	85.30	80.76	88.19	96.87	2023
113.71	103.50	99.72	139.81	85.58	83.73	90.02	99.08	2024
107.91	114.36	112.13	137.50	84.50	87.03	89.95	110.37	Nov.
138.96	121.47	115.98	173.20	88.44	87.33	95.86	109.96	Dec.
								2025
112.71	108.57	106.46	131.90	80.78	77.59	81.54	87.97	Jan.
109.35	103.12	99.17	140.81	79.50	75.71	83.18	78.59	Feb.
117.11	118.61	114.39	159.39	85.33	88.53	90.61	94.19	Mar.
123.44	126.21	121.02	175.12	85.59	89.04	86.55	97.14	Apr.
132.26	145.57	133.16	253.06	86.21	88.88	89.84	88.60	May
138.02	130.80	116.41	253.10	87.25	90.45	84.70	82.84	June
146.87	134.87	125.29	219.21	88.00	79.97	89.68	92.86	July
122.47	141.77	137.51	184.17	84.01	76.55	84.46	85.41	Aug.
147.03	141.66	134.02	211.01	82.68	67.47	86.18	93.99	Sep.
125.46	140.44	134.99	192.22	82.99	66.59	89.84	101.90	Oct.
128.93	149.43	131.54	300.65	80.95	67.09	84.91	103.24	Nov.
127.60	131.00	123.09	201.88	83.94	78.90	86.50	91.52	Jan.-Current Month

## 2. Annual Change Rate (%)

-1.11	3.02	6.62	-15.11	1.35	-9.45	-0.09	-3.03	2012
-3.47	9.29	10.25	2.72	2.31	-1.18	0.99	-1.46	2013
7.41	13.35	13.30	13.74	2.19	-0.18	3.24	-1.25	2014
12.42	-1.97	-2.59	3.51	1.79	-22.94	-1.96	-1.82	2015
18.98	4.69	5.12	0.83	0.60	-19.90	1.34	-1.49	2016
20.30	7.38	7.65	5.17	0.86	16.16	2.00	-1.40	2017
14.56	4.49	4.12	7.44	2.16	-7.91	4.06	-1.77	2018
2.44	4.44	2.78	19.51	-1.20	-0.48	0.23	-8.97	2019
-12.09	19.27	20.01	13.81	-1.78	-29.46	2.75	-1.79	2020
4.93	19.69	21.02	9.31	6.45	7.27	2.39	3.05	2021
11.65	1.52	0.82	8.40	-6.88	-1.21	-6.22	2.20	2022
5.28	-15.62	-17.41	0.81	-8.40	-18.25	-5.96	-5.22	2023
-3.27	20.83	19.76	27.94	0.33	3.68	2.08	2.28	2024
1.65	17.95	19.44	7.90	-1.79	2.18	-6.83	-7.71	Nov.
15.41	31.55	28.25	55.69	7.14	12.18	3.60	0.53	Dec.
								2025
1.27	16.65	17.08	15.00	-7.90	-12.16	-15.47	-20.40	Jan.
24.87	22.38	18.79	50.04	6.27	29.09	10.25	6.53	Feb.
-1.26	22.67	22.92	21.21	-2.48	-4.93	-4.96	-2.81	Mar.
16.54	40.34	39.34	46.36	0.73	5.99	-3.01	-2.39	Apr.
9.31	41.44	33.69	87.15	-6.74	3.11	-4.11	-13.15	May
16.61	30.94	21.44	83.06	3.01	16.16	-0.13	-8.99	June
22.14	32.76	31.21	38.71	-1.39	-9.08	-1.33	-9.38	July
6.81	26.09	30.17	5.01	-4.70	-14.16	-11.02	-10.85	Aug.
34.82	26.26	26.07	26.26	1.20	-16.68	1.00	2.35	Sep.
13.06	24.06	21.26	44.26	0.27	-20.85	1.80	-2.72	Oct.
19.48	30.67	17.31	118.65	-4.20	-22.91	-5.60	-6.46	Nov.
14.52	28.60	25.30	47.61	-1.62	-5.41	-3.33	-6.70	Jan.-Current Month

## A-4 製造業生產指數—按四大行業及中分類（續）

年月別	17	18	19	20	21	22	民 生 工 業	08 食 品 及 飼 品 業
	石油及煤 製 品 業	化學材料及 肥 料 業	其他化學 製 品 業	藥品及醫用 化 學 製 品 業	橡 膠 製 品 業	塑 膠 製 品 業		
	Petroleum & Coal Products	Chemical Material & Fertilizers	Other Chemical Products	Pharmaceuticals & Medicinal Chemical products	Rubber Products	Plastic Products	Food, Textiles & Other Industry	Food Products & Prepared Animal Feeds
113年權數 (%)	11.06	31.65	12.68	8.10	4.99	16.98	83.69	28.00

## 1. 連鎖指數（民國110年=100）

101年	113.20	83.68	71.45	65.59	94.32	74.22	88.69	75.06
102年	114.74	85.30	79.36	67.95	93.69	76.48	86.00	76.33
103年	114.87	86.72	85.32	65.31	98.06	83.20	85.54	77.23
104年	115.15	90.13	88.43	67.66	97.49	83.17	84.65	79.24
105年	116.31	91.28	87.82	71.33	92.07	83.62	87.43	82.83
106年	110.71	92.57	93.90	72.78	96.49	86.39	90.41	84.85
107年	113.80	93.66	97.25	75.10	93.95	91.01	91.84	88.47
108年	112.36	90.96	96.94	82.29	97.81	91.02	92.99	94.62
109年	94.65	92.36	94.49	91.06	96.36	95.00	93.67	97.39
110年	100.00	100.00	100.00	100.00	100.00	100.00	100.00	100.00
111年	106.22	86.64	95.17	106.75	94.08	92.55	95.15	102.42
112年	102.04	76.45	88.49	112.34	77.86	82.65	88.81	102.41
113年	101.78	75.87	91.46	102.62	77.20	86.32	90.56	106.96
11月	98.12	73.01	94.67	98.29	80.32	84.76	93.15	111.11
12月	112.02	74.63	95.50	102.08	79.60	89.93	97.56	120.23
114年								
1月	110.92	73.35	82.80	96.28	67.51	76.64	86.41	107.78
2月	106.54	69.67	86.94	93.70	71.78	77.59	81.80	94.98
3月	100.76	74.29	97.58	96.04	80.17	86.82	93.51	107.94
4月	98.98	75.51	94.29	104.61	79.14	86.93	91.80	107.40
5月	100.40	75.93	95.66	101.73	79.95	89.25	91.51	108.53
6月	109.74	76.95	92.35	110.36	77.53	90.77	90.16	105.14
7月	111.25	76.16	94.09	101.88	79.43	93.63	93.15	114.04
8月	112.35	73.79	92.56	96.33	71.77	84.60	91.52	112.45
9月	94.31	74.03	91.29	90.61	73.58	86.76	90.00	109.28
10月	85.79	73.23	96.59	102.68	72.43	83.65	87.28	104.71
11月	90.98	69.04	89.60	108.40	73.16	82.00	85.54	105.02
本年累計	102.00	73.81	92.16	100.24	75.13	85.33	89.33	107.02

## 2. 較上年同期（月）之增減率（%）

101年	6.81	-0.01	0.72	5.25	-5.12	-0.11	-0.29	1.39
102年	1.36	1.94	11.07	3.60	-0.67	3.05	-3.03	1.69
103年	0.11	1.66	7.51	-3.89	4.66	8.79	-0.53	1.18
104年	0.24	3.93	3.65	3.60	-0.58	-0.04	-1.04	2.60
105年	1.01	1.28	-0.69	5.42	-5.56	0.54	3.28	4.53
106年	-4.81	1.41	6.92	2.03	4.80	3.31	3.41	2.44
107年	2.79	1.18	3.57	3.19	-2.63	5.35	1.58	4.27
108年	-1.27	-2.88	-0.32	9.57	4.11	0.01	1.25	6.95
109年	-15.76	1.54	-2.53	10.66	-1.48	4.37	0.73	2.93
110年	5.65	8.27	5.83	9.82	3.78	5.26	6.76	2.68
111年	6.22	-13.36	-4.83	6.75	-5.92	-7.45	-4.85	2.42
112年	-3.94	-11.76	-7.02	5.24	-17.24	-10.70	-6.66	-0.01
113年	-0.25	-0.76	3.36	-8.65	-0.85	4.44	1.97	4.44
11月	12.19	-3.68	-1.30	-14.92	-2.82	-2.65	-0.84	5.41
12月	32.66	0.82	9.54	-7.75	-1.70	8.08	2.60	8.19
114年								
1月	15.76	-5.86	-12.16	-14.56	-15.35	-12.56	-10.31	-9.88
2月	-8.16	2.59	27.03	4.31	21.00	17.51	16.33	9.31
3月	1.88	-4.04	6.75	-14.83	-3.36	-2.42	2.25	3.08
4月	3.43	-4.35	0.75	14.74	5.87	2.42	5.65	5.99
5月	-10.35	-7.52	-1.83	-11.12	-4.40	-4.54	-3.13	-0.62
6月	4.09	-1.00	4.59	24.04	3.03	5.01	2.72	6.26
7月	4.23	-3.94	-2.05	-0.30	0.28	1.23	0.46	6.11
8月	13.19	-1.95	-5.31	-12.97	-14.89	-9.53	-6.37	-0.95
9月	4.94	1.09	1.29	-10.12	-0.30	3.18	0.90	6.32
10月	-6.20	0.37	7.43	-4.47	-1.42	0.01	-1.99	-2.76
11月	-7.28	-5.44	-5.36	10.29	-8.91	-3.26	-8.17	-5.48
本年累計	1.15	-2.86	1.17	-2.37	-2.40	-0.78	-0.66	1.20

## A-4 Indexes of Manufacturing Production - By Four Groups &amp; Sectors (Cont.)

09 飲料業 Beverages	10 菸草業 Tobacco Products	11 紡織業 Textiles	12 成衣及 服飾品業 Wearing Apparel & Clothing Accessories	14 木製品業 Wood & of Products of Wood & Bamboo	23 非金屬礦物 製品業 Non-metallic Mineral Products	32 家具業 Furniture	33 其他 製造業 Other Manufacturing	Period
5.02	9.70	10.28	0.87	1.21	15.08	3.40	10.13	2024 Weights (%)

## 1. Chained Indexes (2021 = 100)

112.69	69.88	95.97	121.51	63.09	138.96	60.61	53.11	2012
106.54	69.44	100.79	123.87	65.93	119.03	60.68	56.63	2013
107.63	68.82	103.03	122.95	72.35	108.20	65.88	60.74	2014
106.63	68.54	104.69	120.91	71.44	97.23	69.79	62.58	2015
105.12	84.57	101.04	117.49	71.78	97.47	70.02	66.07	2016
109.46	100.70	100.14	109.67	82.17	93.58	74.64	71.55	2017
107.13	98.13	98.65	105.25	87.31	93.36	78.70	78.20	2018
102.58	96.85	95.18	105.07	86.51	91.74	83.30	82.25	2019
104.52	90.55	90.55	95.72	86.95	95.55	91.71	86.12	2020
100.00	100.00	100.00	100.00	100.00	100.00	100.00	100.00	2021
97.33	95.48	90.55	95.59	89.50	93.25	85.68	87.14	2022
94.77	95.40	69.93	76.51	80.95	87.94	74.66	77.85	2023
92.37	86.33	75.23	75.63	84.65	90.18	84.34	77.66	2024
87.41	94.33	75.41	75.00	84.71	96.08	81.81	76.02	Nov.
87.69	94.25	77.16	79.10	85.48	97.91	85.39	82.85	Dec.
								2025
88.66	75.16	67.11	69.25	69.00	92.05	72.28	69.86	Jan.
89.32	84.45	68.26	61.88	77.23	78.45	68.38	71.81	Feb.
91.06	96.86	76.95	65.28	85.00	97.26	76.09	80.61	Mar.
100.37	87.84	74.76	67.08	84.06	94.97	75.45	78.84	Apr.
96.46	85.57	72.91	71.58	82.51	96.08	74.88	78.55	May
95.69	88.85	70.16	74.71	83.45	91.99	81.04	79.17	June
103.05	82.36	72.47	79.81	84.48	89.38	78.64	86.12	July
98.00	84.63	74.20	66.31	75.16	86.80	75.46	82.59	Aug.
100.51	85.34	70.06	62.04	72.14	89.39	69.84	80.00	Sep.
96.99	81.39	69.42	65.33	71.14	86.89	70.33	78.32	Oct.
80.00	85.01	67.18	64.68	71.56	82.85	70.20	76.90	Nov.
94.56	85.22	71.23	68.00	77.79	89.65	73.87	78.43	Jan.-Current Month

## 2. Annual Change Rate (%)

3.86	5.56	-0.54	-2.94	0.67	-6.48	9.40	5.78	2012
-5.46	-0.63	5.02	1.94	4.50	-14.34	0.12	6.63	2013
1.02	-0.89	2.22	-0.74	9.74	-9.10	8.57	7.26	2014
-0.93	-0.41	1.61	-1.66	-1.26	-10.14	5.94	3.03	2015
-1.42	23.39	-3.49	-2.83	0.48	0.25	0.33	5.58	2016
4.13	19.07	-0.89	-6.66	14.47	-3.99	6.60	8.29	2017
-2.13	-2.55	-1.49	-4.03	6.26	-0.24	5.44	9.29	2018
-4.25	-1.30	-3.52	-0.17	-0.92	-1.74	5.84	5.18	2019
1.89	-6.50	-4.86	-8.90	0.51	4.15	10.10	4.71	2020
-4.32	10.44	10.44	4.47	15.01	4.66	9.04	16.12	2021
-2.67	-4.52	-9.45	-4.41	-10.50	-6.75	-14.32	-12.86	2022
-2.63	-0.08	-22.77	-19.96	-9.55	-5.69	-12.86	-10.66	2023
-2.53	-9.51	7.58	-1.15	4.57	2.55	12.97	-0.24	2024
1.10	-18.07	3.96	-0.48	-5.02	4.94	1.00	-8.88	Nov.
-2.55	-19.57	8.40	8.30	-0.08	8.92	10.32	1.10	Dec.
								2025
-4.38	-6.24	-13.74	-9.08	-25.16	-5.79	-15.03	-17.11	Jan.
24.38	28.91	20.03	9.58	21.37	12.34	20.79	22.31	Feb.
6.70	5.13	0.27	-13.12	0.73	3.20	-3.81	-1.07	Mar.
9.23	18.75	-3.56	-10.62	-3.71	9.61	-0.12	1.10	Apr.
-8.99	-2.46	-8.16	-11.94	-12.17	1.76	-12.17	-4.73	May
-0.15	0.68	-4.21	-3.29	2.94	2.70	-4.04	6.30	June
3.04	-4.98	-10.39	-4.30	-6.87	1.44	-17.53	6.94	July
-9.52	-17.16	-8.68	-30.65	-15.47	-4.56	-23.70	1.10	Aug.
9.23	-6.03	-4.73	-13.88	-11.14	0.74	-23.85	6.35	Sep.
8.41	1.81	-4.93	7.13	-13.59	-1.21	-24.30	2.71	Oct.
-8.48	-9.88	-10.91	-13.76	-15.52	-13.77	-14.19	1.16	Nov.
1.90	-0.46	-5.10	-9.71	-8.03	0.19	-12.32	1.61	Jan.-Current Month