

全民督工111年度執行績效統計

工程管理處

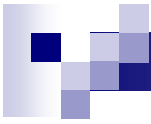
112年2月10日



目 錄

壹、111年度全民督工推動辦理情形

貳、111年度縣市政府1999通報案件統計



壹、111年度全民督工推動辦理情形



111年度全民督工推動辦理情形

一、通報內容分析

二、處理時效

三、處理滿意度

四、小結

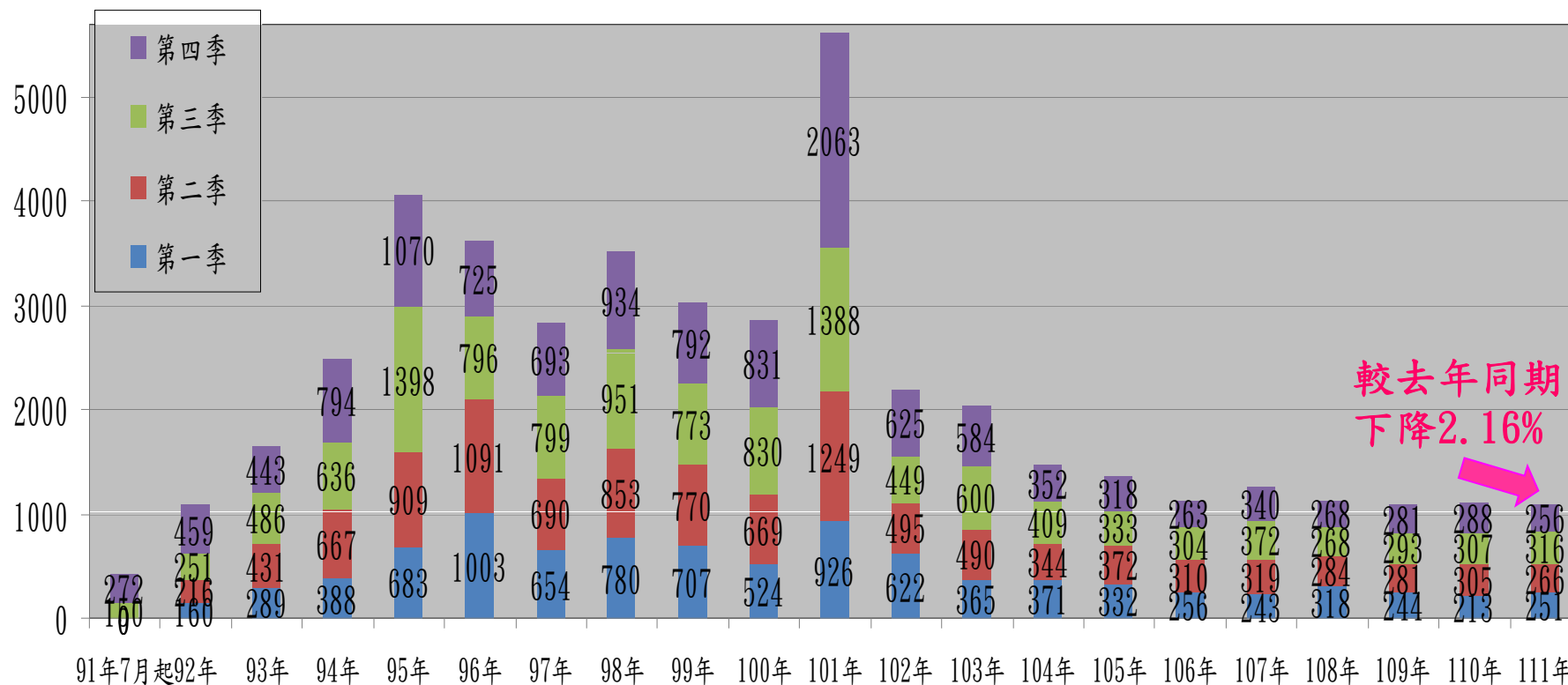


一、通報內容分析

- (一) 歷年通報案件數統計
- (二) 通報案件性質分析
- (三) 區域通報件數統計
- (四) 被通報件數分析(含通報在建工程占所屬
標案件數比率、通報工程類別及通報缺失項目)

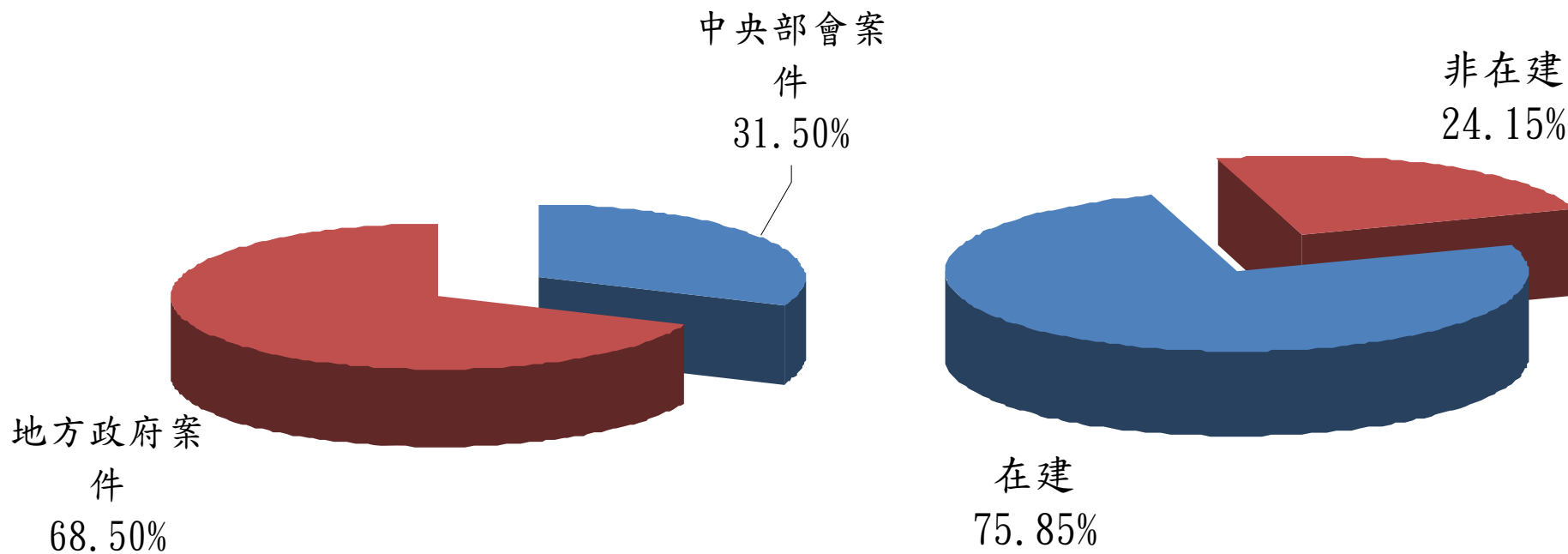
(一) 通報內容－歷年通報案件數統計

- 111年度共受理1,089件案件均已處理在案。
- 其中826件屬在建工程，263件屬非在建工程；較去年同期1,113件，下降2.16%。



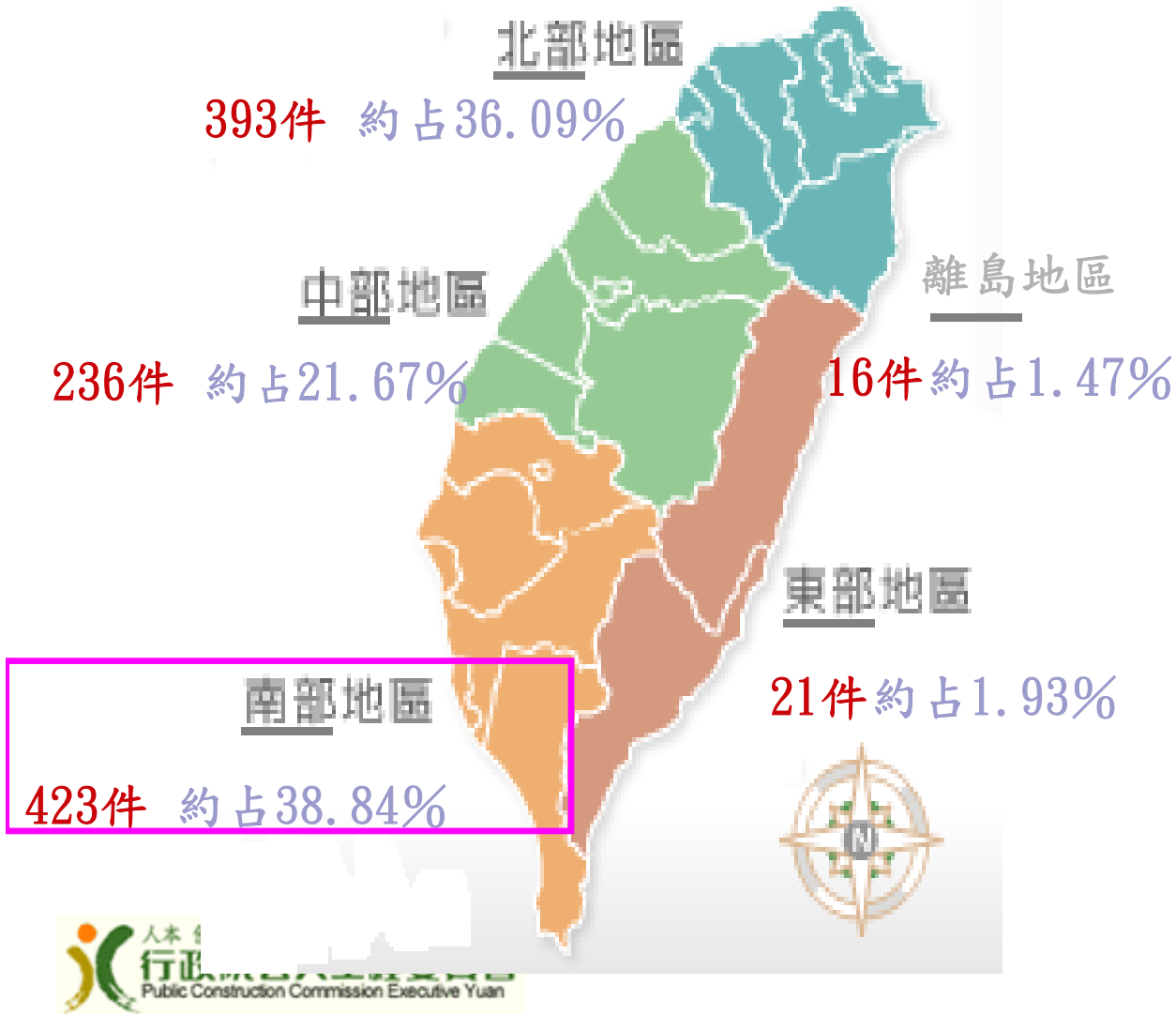
(二) 通報內容－通報案件性質分析

- 1,089件通報案件中，中央部會被通報案件占總通報案件**31.50%**，地方政府被通報案件占總通報案件**68.50%**。
- 在建工程占通報案件比率**75.85%**，非在建工程占通報案件比率**24.15%**。



(三) 通報內容－區域通報統計

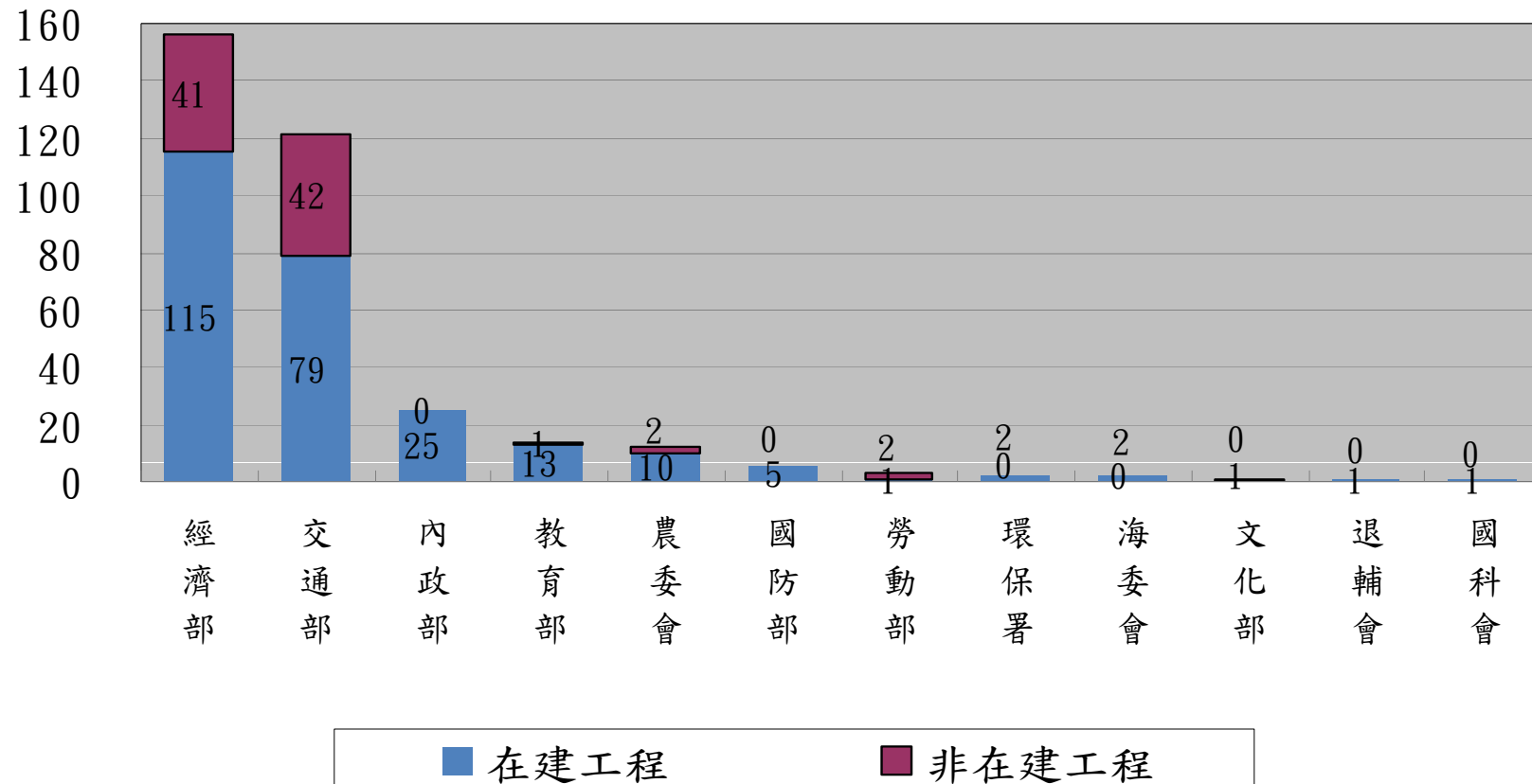
通報所在區域件數(含部會)統計圖



通報區域	件數	比例
新北市	127	11.66%
桃園市	88	8.08%
台北市	69	6.34%
宜蘭縣	39	3.58%
新竹縣	32	2.94%
基隆市	23	2.11%
新竹市	15	1.38%
台中市	110	10.10%
彰化縣	46	4.22%
雲林縣	41	3.76%
苗栗縣	21	1.93%
南投縣	18	1.65%
台南市	213	19.56%
高雄市	98	9.00%
屏東縣	66	6.06%
嘉義縣	29	2.66%
嘉義市	17	1.56%
花蓮縣	13	1.19%
台東縣	8	0.73%
金門縣	11	1.01%
澎湖縣	5	0.46%
連江縣	0	0%

(四) 通報內容－被通報件數(中央部會)

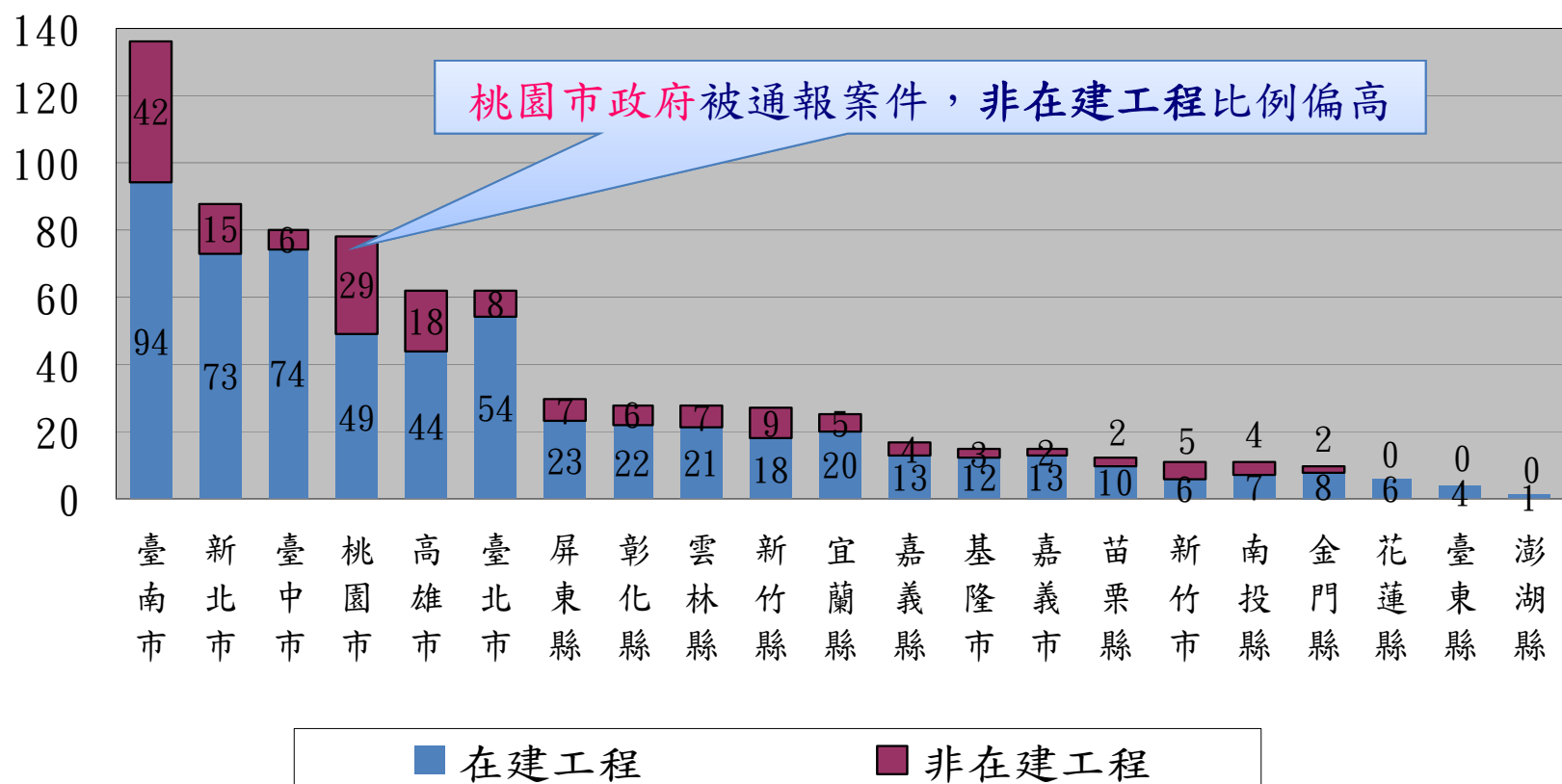
- 通報案件數較多之中央機關為經濟部及交通部。
- 與110年同期比較，交通部件數增加41件、經濟部件數增加8件。



111年度中央部會受通報件數比較圖

(四) 通報內容－被通報件數(地方政府)

- 通報案件數較多地方機關為臺南市、新北市及臺中市政府。
- 六都與110年同期比較，以臺南市政府增加14件最多。

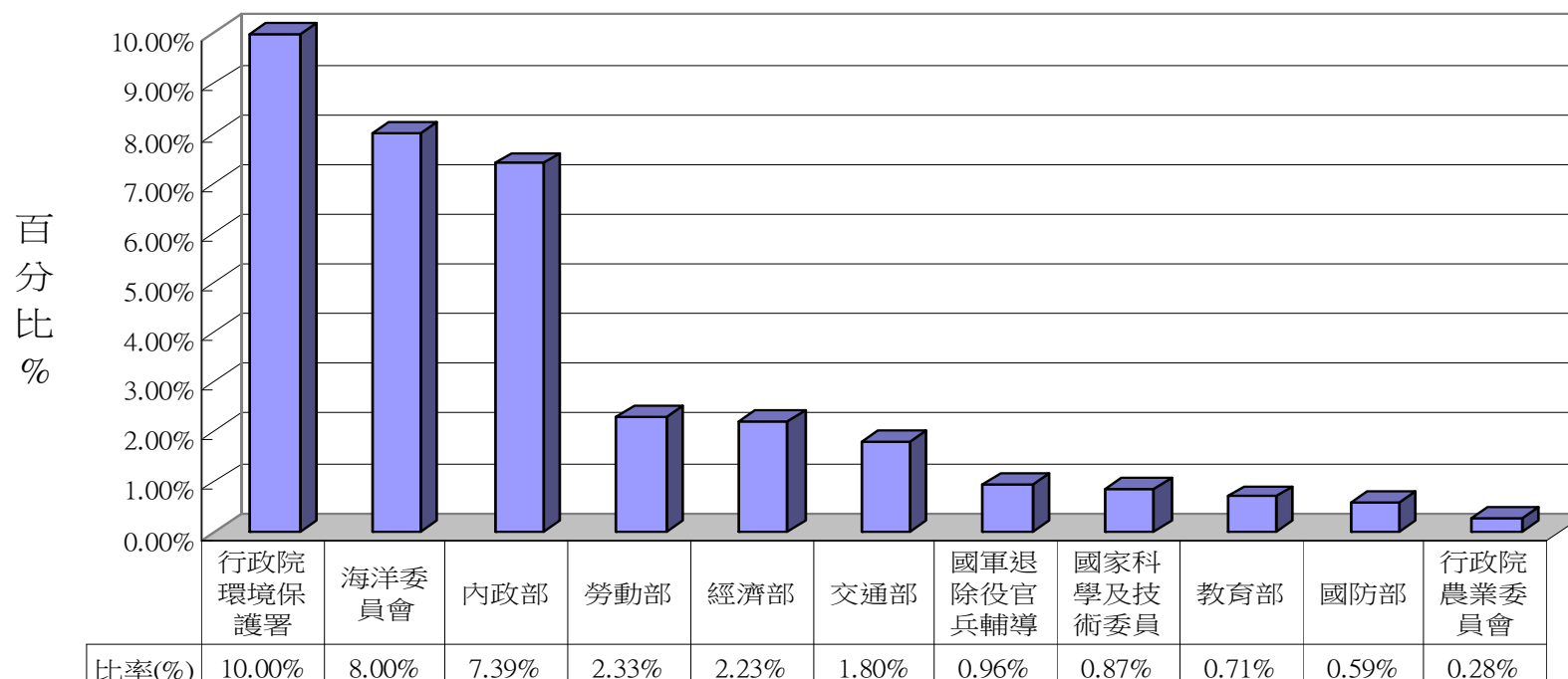


111年度地方政府受通報件數比較圖

(四) 通報內容－被通報在建工程占所屬標案件數比率 (中央部會)

- 被通報在建工程占所屬標案件數比率前三名之中央部會為**環保署**、**海委會**及**內政部**。

被通報在建工程件數占標案件數比率(中央部會)

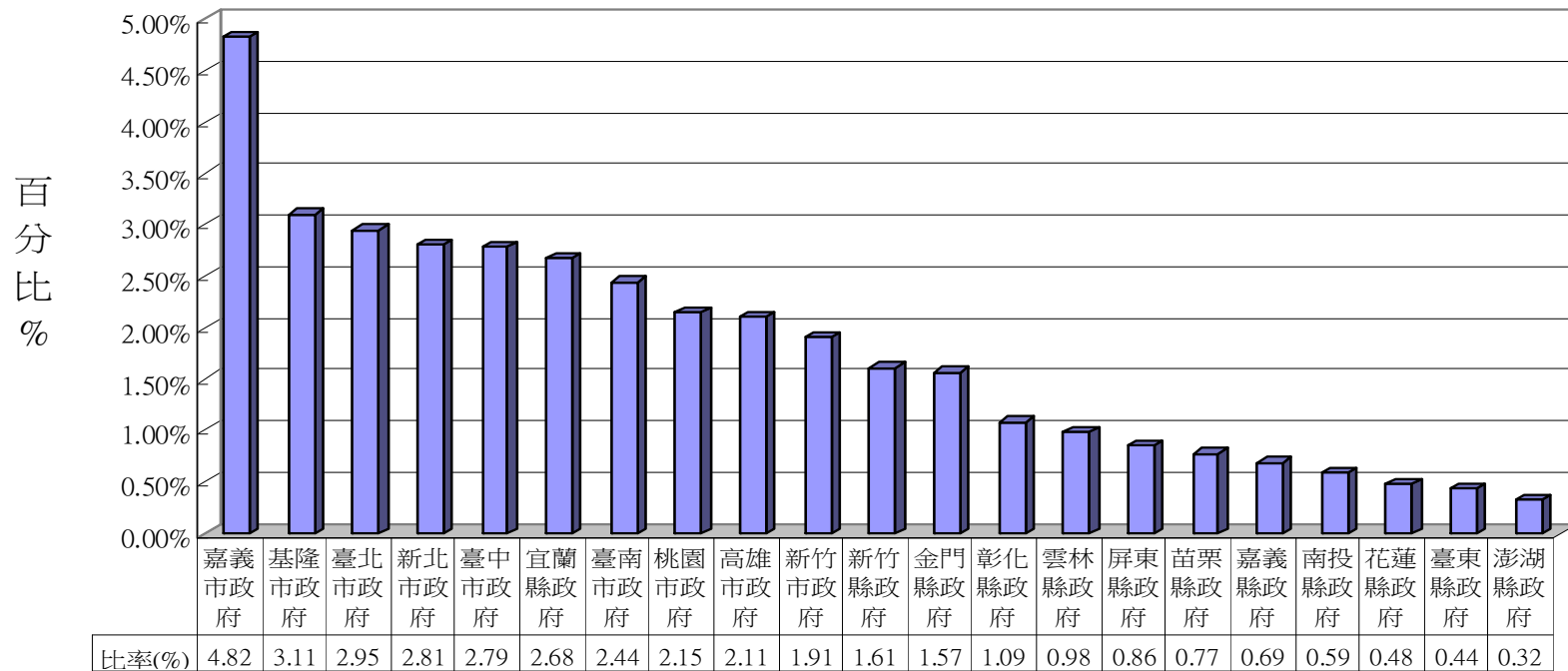


111年度中央部會被通報在建工程占標案件數比率圖

(四) 通報內容－被通報在建工程占所屬標案件數比率 (地方政府)

- 被通報在建工程占所屬標案件數比率前三名之地方機關為**嘉義市**、**基隆市**及**臺北市**政府。

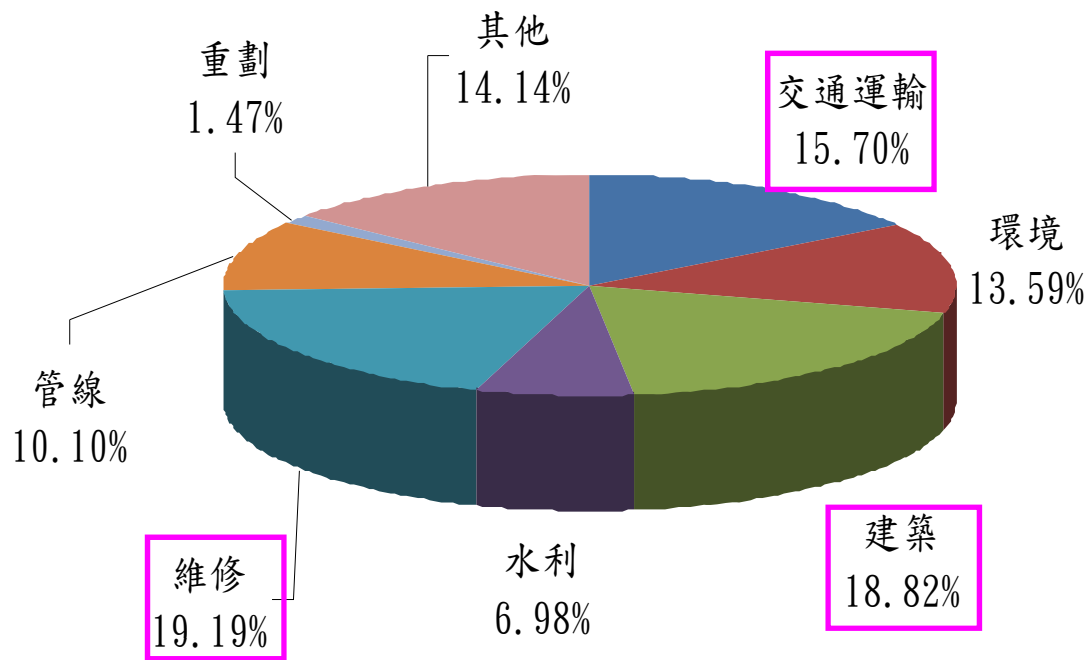
被通報在建工程件數占標案件數比率(地方政府)



111年度地方政府被通報在建工程占標案件數比率圖

(四) 通報內容－被通報工程類別比率

- 被通報工程以**維修**、**建築**及**交通運輸**等類型為主，合計約占53.71%。
- **維修**類型為受通報工程最大宗，各類比率與110年同期相比，以「**環境**」類型減少較多。

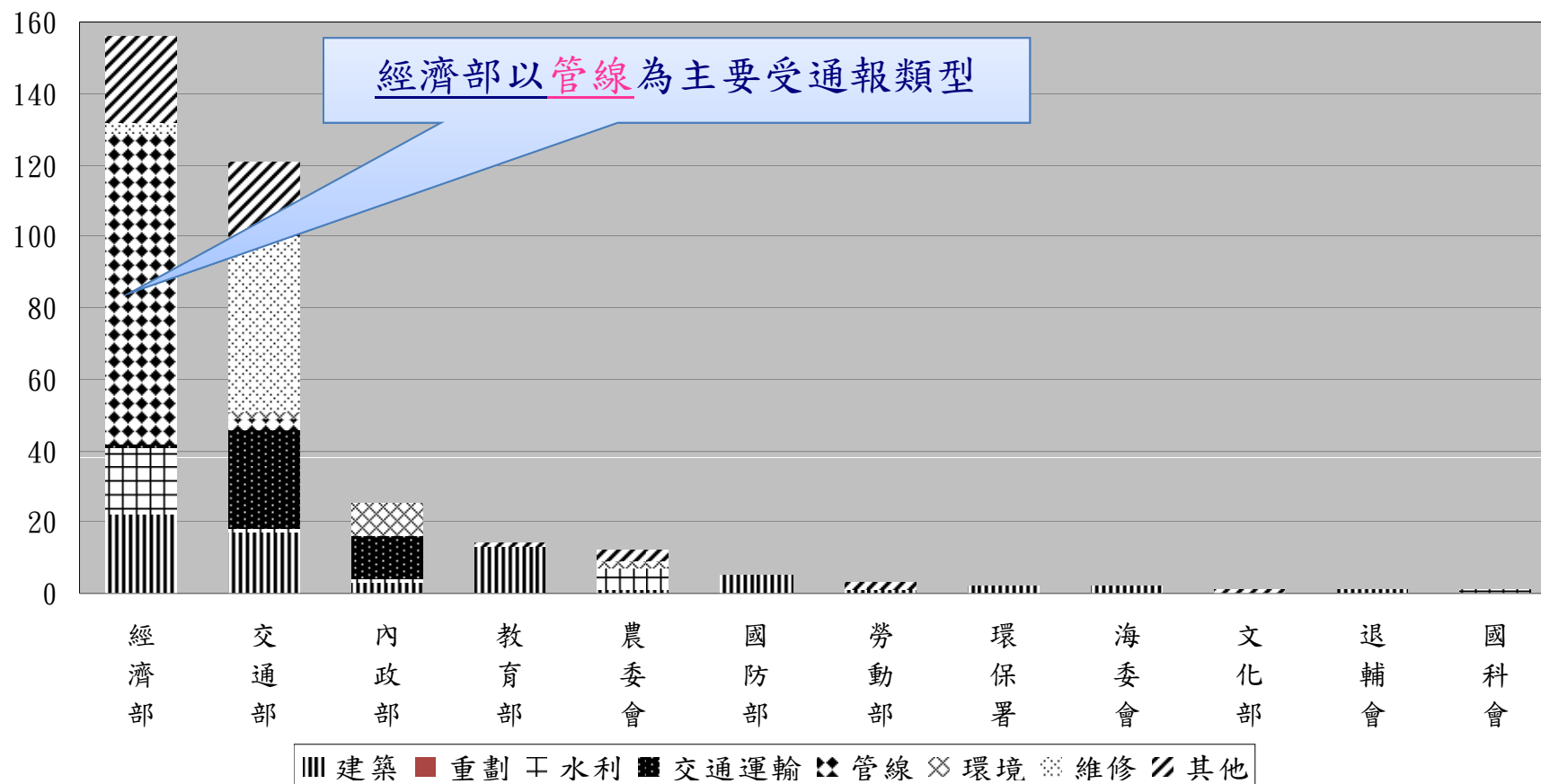


工程類型	截至110年第4季	截至111年第4季	比率變動
維修	17.79%	19.19%	↑ 1.40%
建築	18.87%	18.82%	↓ -0.05%
交通運輸	14.47%	15.70%	↑ 1.23%
其他	14.82%	14.14%	↓ -0.68%
環境	15.72%	13.59%	↓ -2.13%
管線	9.88%	10.10%	↑ 0.22%
水利	7.82%	6.98%	↓ -0.84%
重劃	0.63%	1.47%	↑ 0.84%

註：其他包含災後重建工程、未填工程類別等

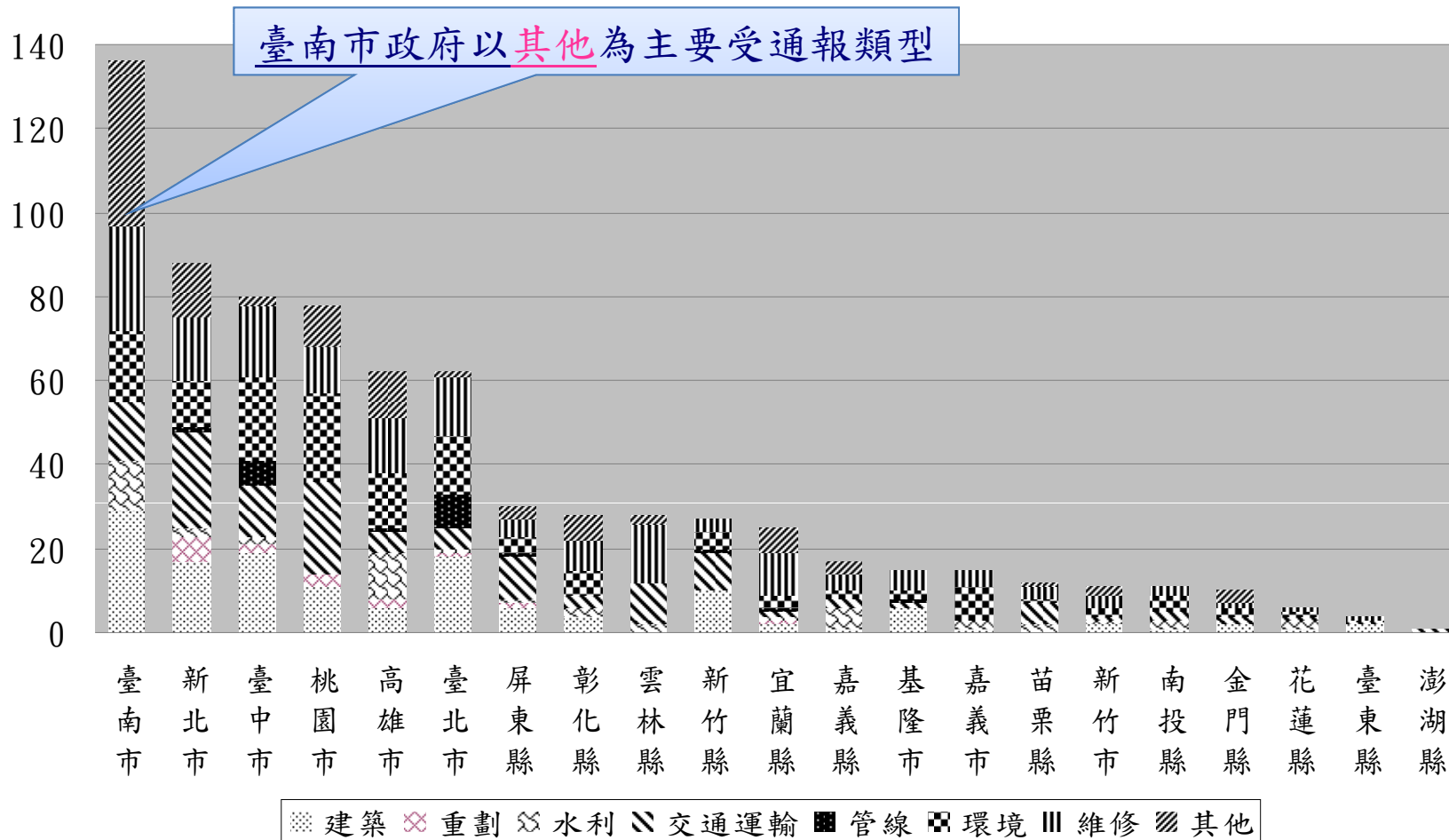
(四) 通報內容—被通報工程類別件數(中央部會)

與110年同期相比，經濟部主要通報類型仍為管線。



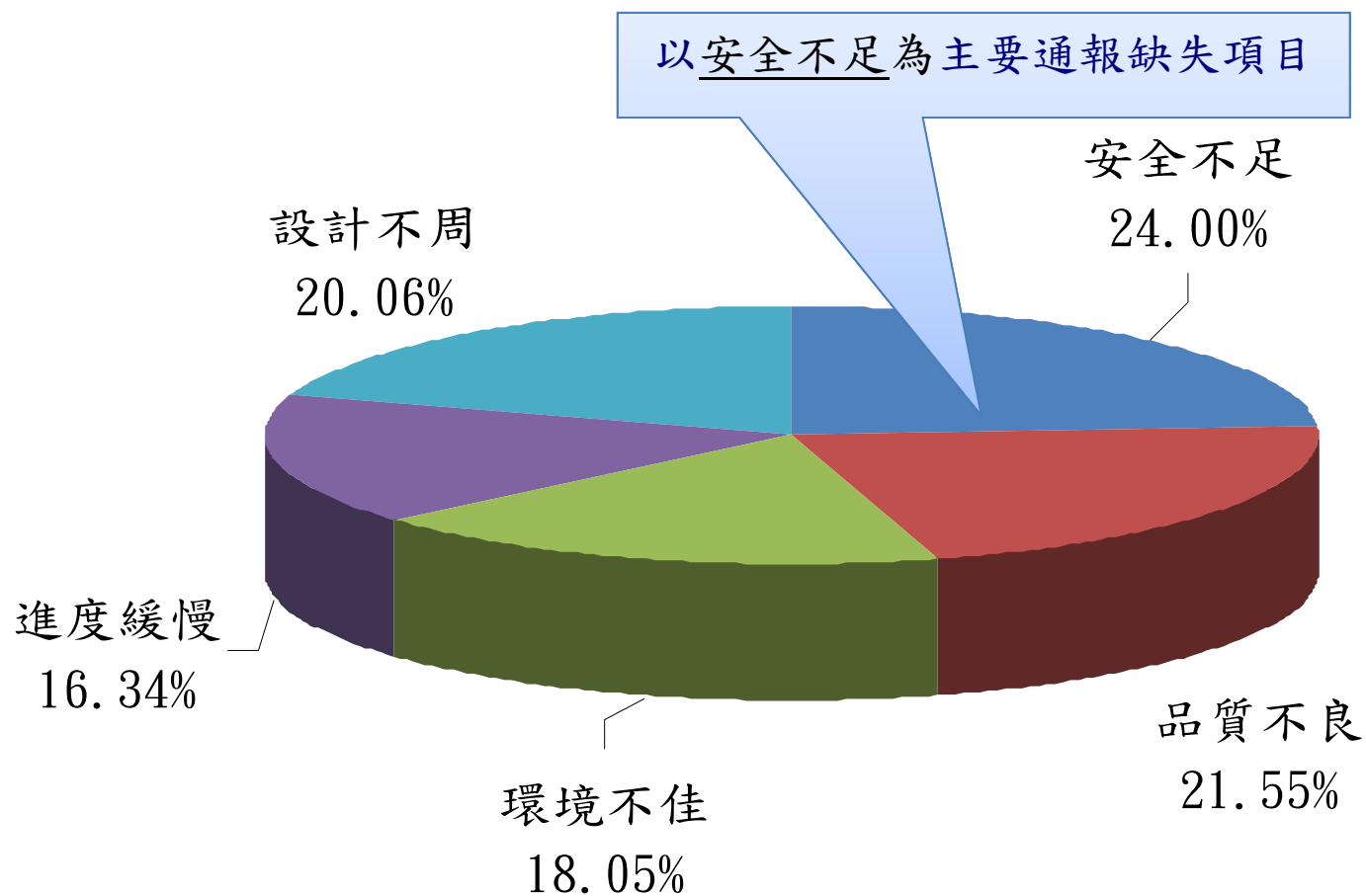
(四) 通報內容—被通報工程類別件數(地方政府)

臺南市政府以其他類型最多。



(四) 通報內容—被通報工程之缺失項目

主要缺失項目「安全不足」，110年同期為「設計不周」。





二、處理時效

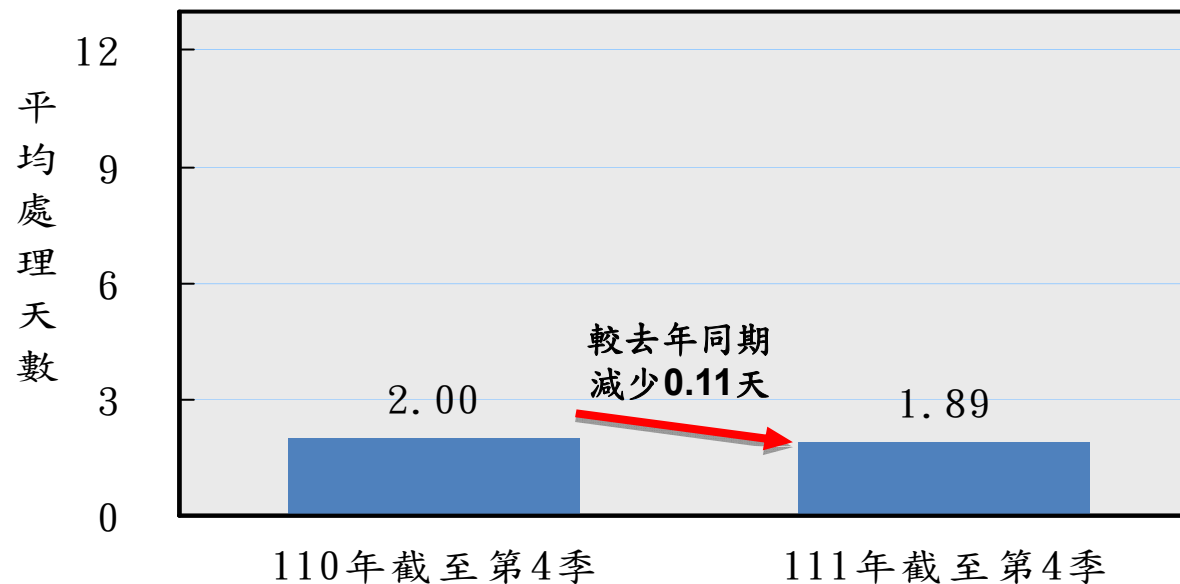
(一) 111年度通報案件處理天數

(二) 中央部會平均處理天數比較分析圖

(三) 地方政府平均處理天數比較分析圖

(一) 處理時效－111年度案件平均處理天數

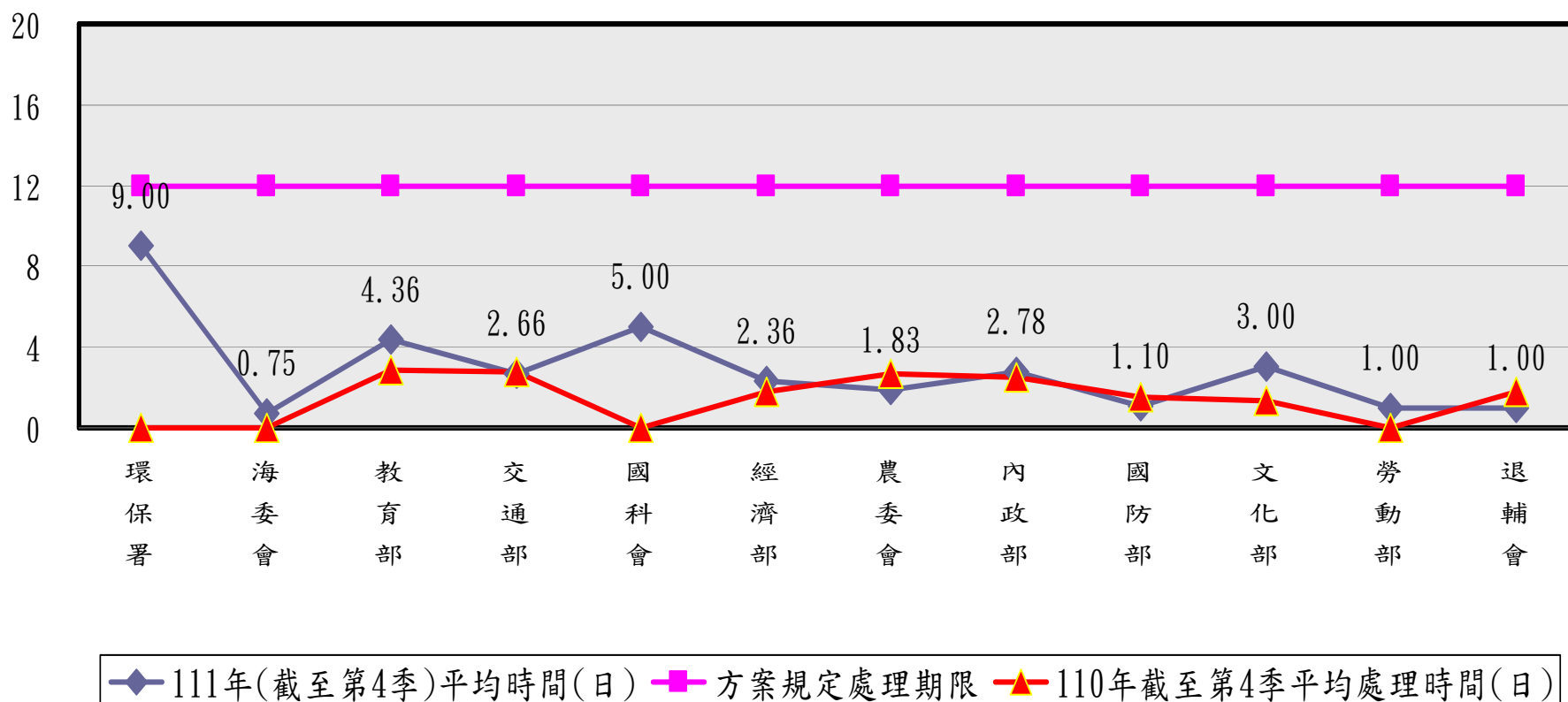
- 111年度通報案件處理天數**平均1.89天**改善完成，達作業要點要求之12天處理期限之標準。
- 相較110年同期(2天)，減少**0.11天**。



110、111年度通報案件平均處理天數比較圖

(二) 處理時效－平均處理天數比較 (中央部會)

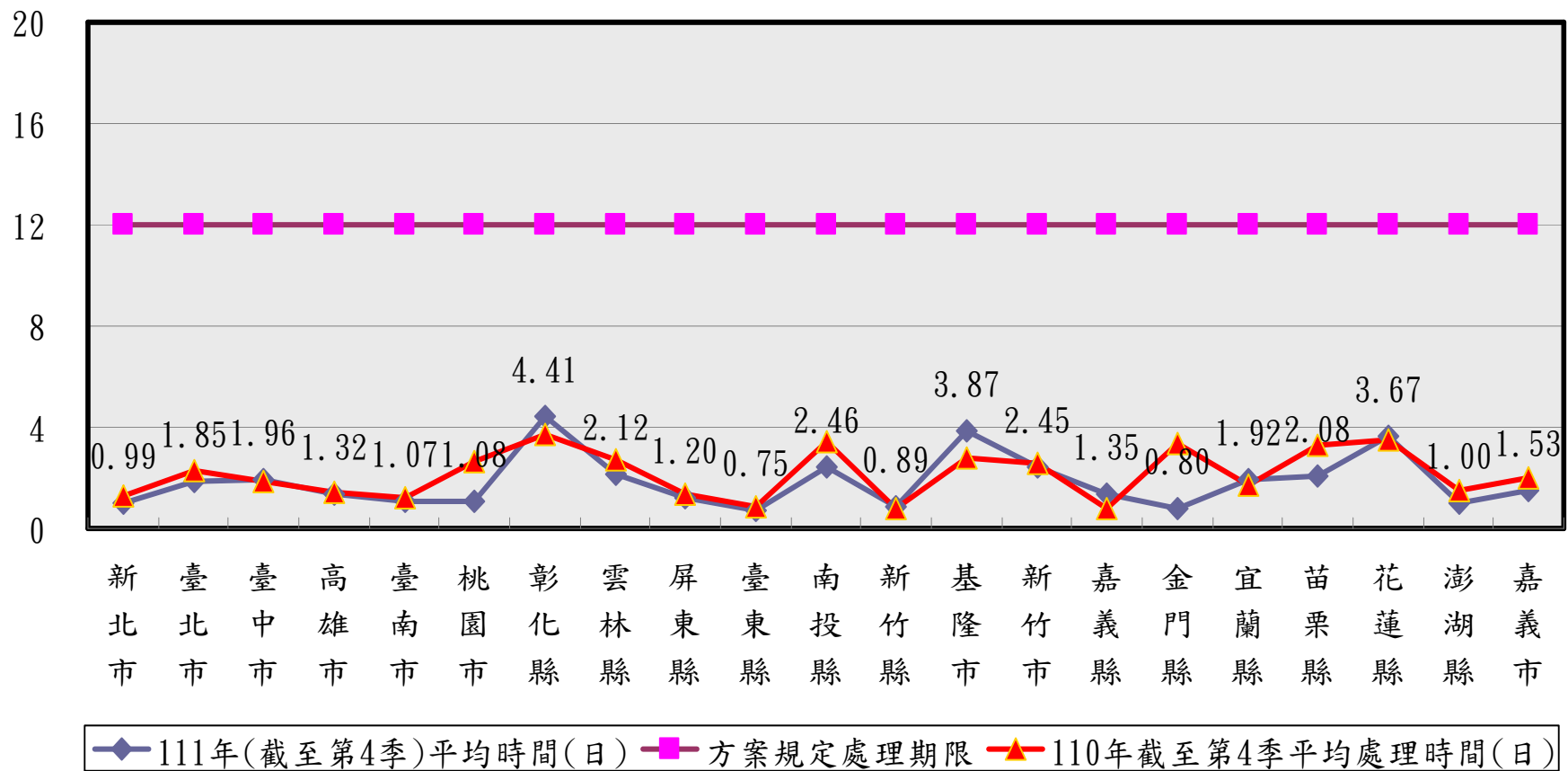
- 中央部會平均**2.57天**處理結案，較110年同期(2.27天)增加0.3天。
- 相關部會均於作業要點規定處理期限(12天)內結案。(環保署、海委會、國科會及勞動部110年截至第4季未有案件)



註：本統計針對已結案之案件

(三) 處理時效－平均處理天數比較 (地方政府)

- 地方政府平均**1.58**天處理結案，較110年同期(1.89天)減少0.31天。
- 各地方政府均達到作業要點規定處理期限(12天)之要求。





三、處理滿意度

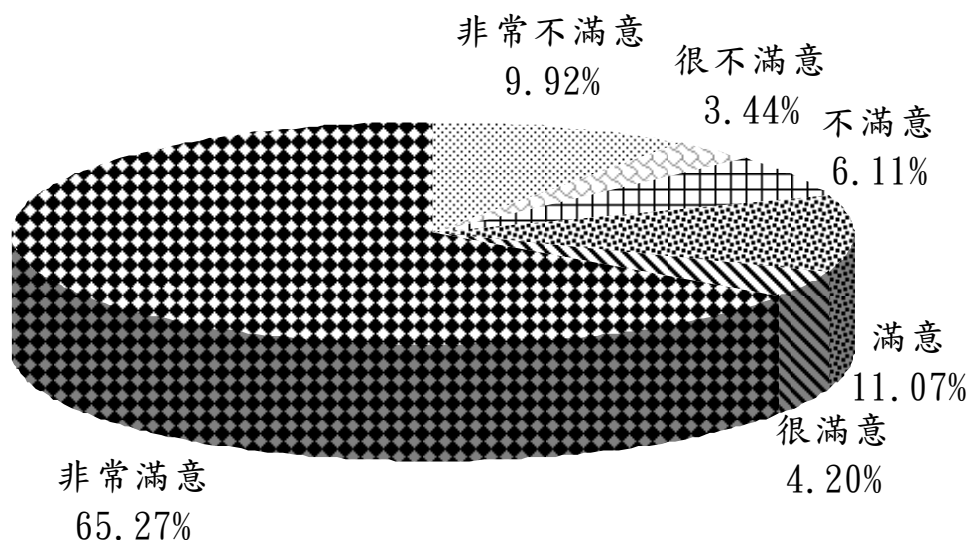
(一) 滿意度結果分析

(二) 中央部會滿意度比較

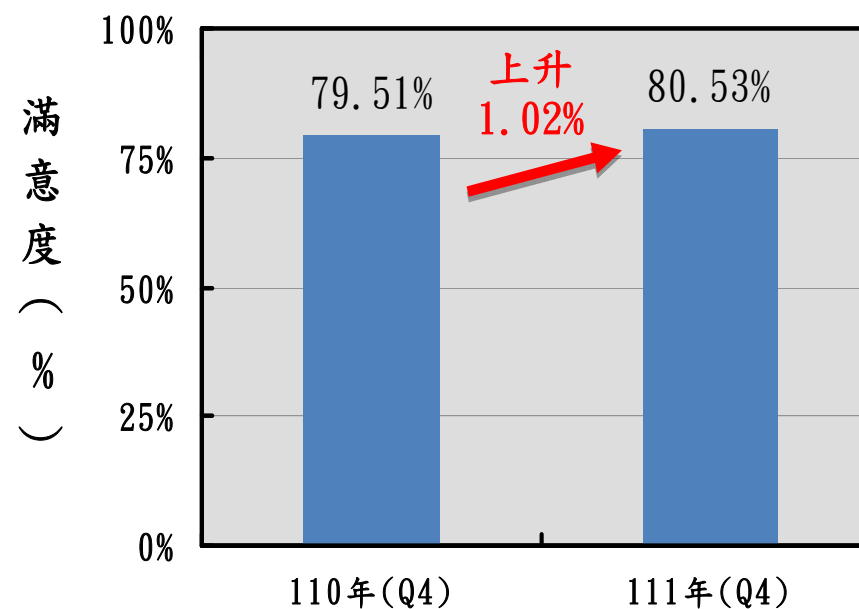
(三) 地方政府滿意度比較

(一) 滿意度－滿意度結果分析

- 分析111年度各機關執行之民眾滿意度情形，其中**滿意占80.53%**，**不滿意占19.47%**，滿意度較110年同期**79.51%上升1.02%**。



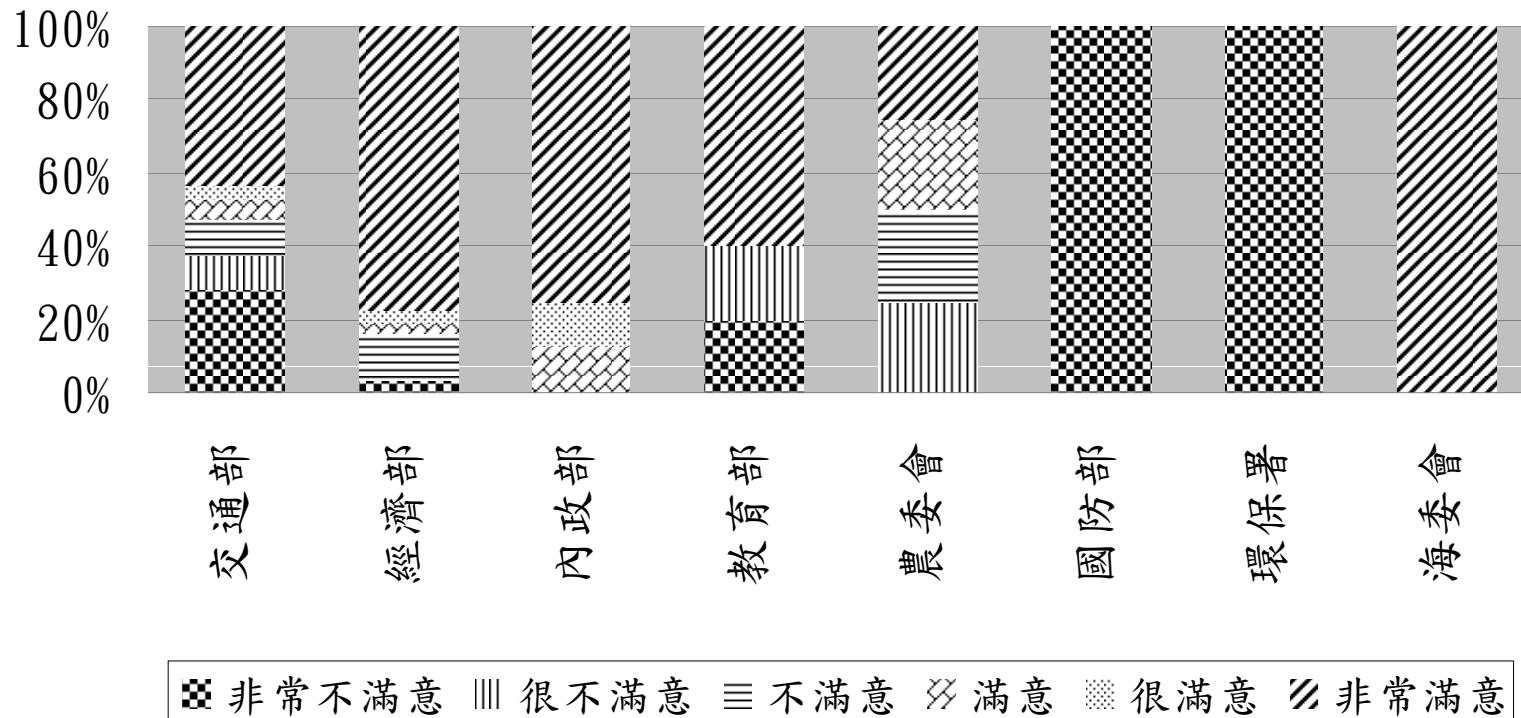
截至111年(Q4)案件處理滿意度分析



註：本次分析針對已填報滿意度之案件(約占24%)

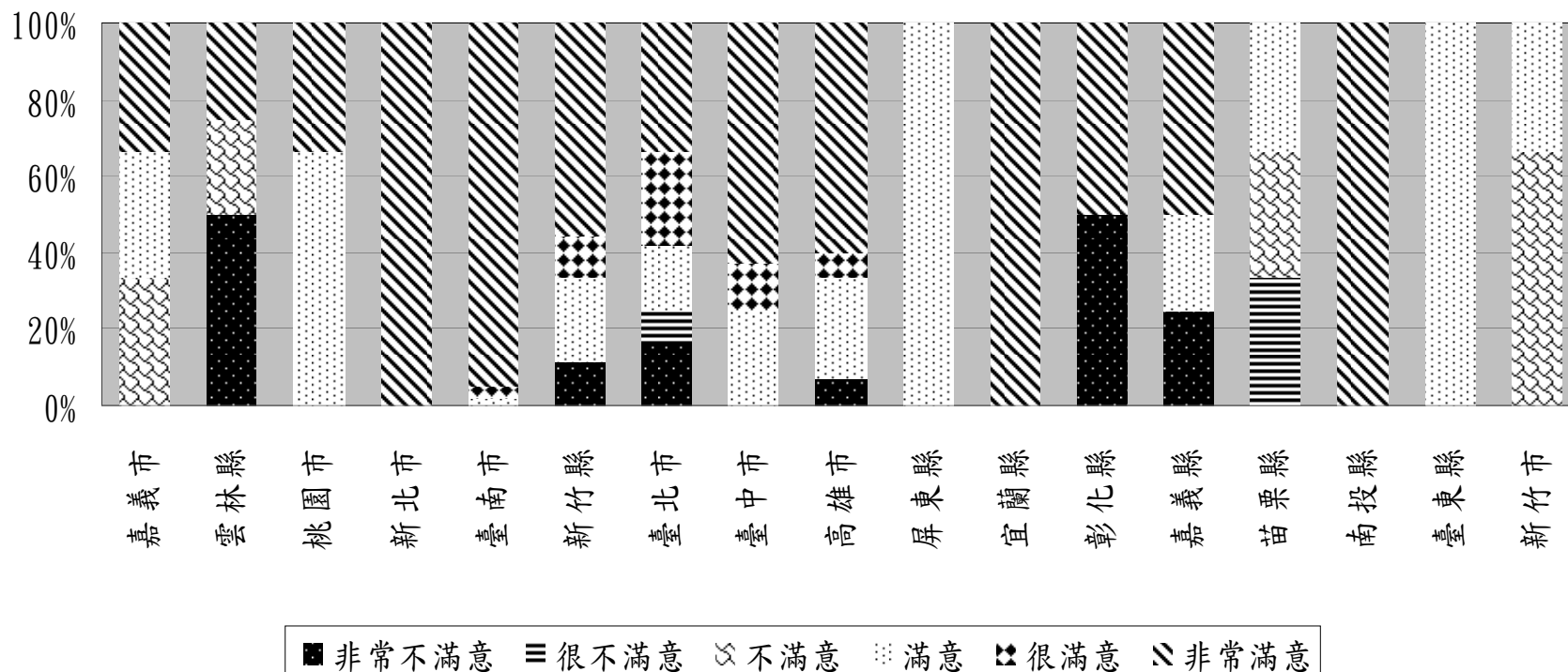
(二) 滿意度－機關滿意度比較分析 (中央部會)

- 中央部會整體滿意度68.67%，不滿意度31.33%。(滿意度較110年同期68%上升0.67%)
- 滿意度填報率24.20%(填報案件/通報案件)，較110年同期之23.08%略有提升，請各部會加強宣導踴躍反映。



(三) 滿意度－機關滿意度比較分析 (地方政府)

- 地方政府整體滿意度86.03%，不滿意度13.97%(滿意度較110年同期83.57%上升2.46%)。
- 滿意度填報率23.99%(填報案件/通報案件)，較110年同期之27.03%明顯下降，請各地方政府加強宣導踴躍反映。



四、小結 (1/2)

● 依據111年度通報情形，統計分析趨勢如下：

1. 通報案件共1,089件，較110年同期1,113件減少2.16%。增加案件最多的中央及地方機關分別是交通部增加41件及臺南市政府增加14件。
2. 被通報工程以維修、建築及交通運輸等類型為主(合計53.71%)。
3. 缺失項目以安全不足比率最高(24%)，請各主管機關督促所屬於施工期間針對該項目多加注意，以提升工程施工安全。
4. 通報案件平均處理天數1.89天，相較去年同期(2天)，減少0.11天，各機關平均值均符合全民監督公共工程管制考核作業要點規定12天標準，請持續保持。

四、小結 (2/2)

5. 通報案件滿意度，滿意占80.53%，不滿意占19.47%，相較110年同期(滿意占79.51%，不滿意占20.49%)，滿意度上升1.02%，請各機關落實追蹤所屬通報案件之處理時效及嚴謹審核改善內容，以提升民眾滿意度。
6. 整體滿意度填報率24.06%(中央部會24.20%、地方政府23.99%)，較110年同期25.88%下降1.82%，其中地方政府下降3.04%，請加強宣導通報民眾踴躍反映。
7. 有關督工案件改善情形及相關上傳照片於結案後均會對外公告，務請注意於系統填報之改善說明及改善照片，切勿涉及個資內容；另勿將民眾資料洩漏給其他機關人員或民間廠商，以維通報民眾個資安全。(本年度有接獲民眾反映，部分機關將個資洩漏給民間廠商)

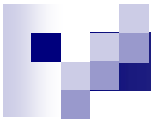


貳、111年度縣市政府1999通報案件 統計



貳、111年度縣市政府1999通報案件統計

- 一、計有臺北市、新北市、桃園市、臺中市、臺南市、高雄市、宜蘭縣、新竹縣、苗栗縣、嘉義縣、屏東縣、臺東縣及花蓮縣等13個地方政府登錄1999通報案件。
- 二、上開機關共計登錄758案件，連同督工案件(1,089件)，合計共1,847件。



統計完畢