

批發、零售及餐飲業營業額調查之查編方法說明

一、查編目的

為了解批發、零售及餐飲業之營運變動，按月蒐集營業額資料，編製營業額指數，提供政府釐訂經濟決策及施政之參據，並作為業者訂定經營方針、擴展業務之參考。

二、調查對象

- (一)調查週期：本調查按月定期辦理。
- (二)調查範圍：凡在台灣地區從事批發業、零售業及餐飲業之公營企業均屬調查範圍。
- (三)調查對象：凡在台灣地區從事上列調查範圍之公司行號，且設有固定營業場所之企業單位均為調查對象。

三、調查項目

商品營業額

四、調查表式

根據上項調查項目設計各業別動態調查表。

五、抽樣方法及樣本家數

- (一)抽樣母體：以最新之工商普查綜合資料檔為主，編訂母體檔。
- (二)抽樣方法：按「中華民國行業標準分類」將批發業及餐飲業按小類別，零售業中除綜合商品零售業按細類別外，餘按小類別，以普查全年營業收入為基準，各業採用「分業截斷抽樣法」。
- (三)樣本家數：共抽取樣本約3,500家。

六、調查資料時間

凡靜態資料以各該月底情況為準，動態資料則以各該月營運合計數為準。

七、調查週期與調查方式

每月調查一次，由本處採郵寄通訊調查。

八、資料處理

每月回收之調查表，先以人工逐項審核，再以電腦建檔、檢誤，俟資料無誤後，始進行編算各類資料處理。

九、推計方法

採基準環比連鎖法推估。即以前後2個月相同樣本營業額之變動比率，乘以上月母體營業額估計值，即得當月之母體估計值。其公式如下：

$${}_t Y_{ij} = {}_{t-1} Y_{ij} \times \frac{{}_t S_{ij}}{{}_{t-1} S_{ij}}$$

$${}_t Y_i = \sum_j Y_{ij}$$

${}_t Y_i$: 第i中業第t月營業額推估值

${}_t Y_{ij}$: 第i中業第j小業第t月營業額推估值

${}_{t-1} Y_{ij}$: 第i中業第j小業第t-1月營業額推估值

${}_t S_{ij}$: 第i中業j小業第t月相同樣本營業額

${}_{t-1} S_{ij}$: 第i中業j小業第t-1月相同樣本營業額

十、指數編製

(一)指數基期：以100年各月平均為基期，編成各類定基指數。

(二)各業指數

$${}_t I_{ij} = \frac{{}_t Y_{ij}/I_t}{Y_{ij}/12} \times 100, \quad {}_t I_i = \frac{\sum_j ({}_t Y_{ij}/I_t)}{\sum_j (Y_{ij}/12)} \times 100, \quad {}_t I = {}_t I_i \times W_i$$

${}_t I_{ij}$: 第i中業第j小業第t月營業額指數

${}_t I_i$: 第i中業第t月營業額指數

${}_t I$: 第t月營業額指數

I_t : 第t月物價指數

Y_{ij} : 第i中業j小業100年營業額

W_i : 依據100年工商及服務業普查結果之各中行業營業收入占母體營業收入之比率計算各類之權數。

為消除物價變動因素，批發業以躉售物價指數，零售業及餐飲業以消費者物價指數加以平減。

十一、調查結果報告

按月發布資料及編製批發、零售及餐飲業動態統計月報電子書。



DATE 106.11.23

106年10月批發、零售及餐飲業營業額統計

一、批發業營業額

1. 與上月比較：10月批發業營業額為8,597億元，較上月減少3.0%，經季節調整減少1.3%。
2. 與上年同月比較：批發業營業額增加3.9%，其中機械器具批發業年增8.0%，主因進入手持行動裝置新品備貨旺季，加上資料中心需求增溫，帶動記憶體、晶片及伺服器銷售擴增；建材批發業年增11.5%，主因鋼品外銷價量齊揚；藥品及化粧品批發業年增5.4%，主因零售端週年慶鋪貨需求增溫及醫療保健食品銷售暢旺；布疋及服飾品批發業則因成衣外銷訂單減少致年減6.7%。
3. 累計1至10月與上年同期比較：批發業營業額為8兆2,540億元，增加5.2%。

表1 批發業主要行業營業額變動

單位：億元；%

行業別	106年10月			106年1~10月		
	營業額	月增率	年增率	營業額	年增率	構成比
總計	8 597	-3.0	3.9	82 540	5.2	100.0
機械器具業(註1)	3 583	-6.9	8.0	34 257	9.1	41.5
食品、飲料及菸草業	736	-6.9	-3.1	7 608	0.7	9.2
家庭器具業(註2)	693	12.3	-1.2	6 228	-1.3	7.5
建材業	676	-1.9	11.5	6 543	11.3	7.9
汽機車業	523	4.5	-2.1	5 297	0.7	6.4
綜合商品業	522	-2.7	1.8	5 211	2.5	6.3
藥品及化粧品業	445	2.5	5.4	3 784	7.7	4.6
布疋及服飾品業	444	-0.1	-6.7	4 081	-5.6	4.9
化學業	335	-6.4	2.2	3 446	7.1	4.2
其他批發業(註3)	640	-0.1	4.1	6 085	3.3	7.4

註：1.機械器具業：包括電腦、手持行動裝置、電子與電力設備、機械及其配備等

2.家庭器具業：包括電器、家具、攝影器材、黃金白銀貴金屬等

3.其他批發業：包含文教及育樂用品批發業、燃料批發業等5項中業別

二、零售業營業額

1. 與上月比較：10月零售業營業額為3,681億元，較上月增加7.8%，經季節調整後減少1.4%。
2. 與上年同月比較：
 - (1) 零售業營業額年增3.2%，其中綜合商品零售業年增6.5%；食品、

飲料及菸草零售業因逢中秋節(去年在9月)，年增5.5%；布疋及服飾品零售業、藥品及化粧品零售業因業者擴增營業據點，加上週年慶促銷，各年增5.3%及5.6%；無店面零售業年增5.2%，主因年底採購需求增溫，加以週年慶活動促銷所致；資通訊及家電設備零售業則因減店及手持行動裝置買氣觀望，致年減5.5%。

(2) 綜合商品零售業：百貨公司年增6.5%，主因逢週年慶及雙十連假，加上部分業者改裝引進新櫃，帶動營收成長；超級市場年增9.7%，主因業者展店、中秋節商機，加上集點活動推升買氣所致；便利商店年增2.9%，主因門市擴增，加上鮮食、咖啡等銷量增加；量販店年增12.3%，主因中秋節及雙十連假來客數增加，加上獨賣商品熱銷所致。

3. 累計1至10月與上年同期比較：零售業營業額為3兆3,934億元，增加0.6%。

表2 零售業主要行業營業額變動

單位：億元；%

行業別	106年10月			106年1~10月		
	營業額	月增率	年增率	營業額	年增率	構成比
總計	3 681	7.8	3.2	33 934	0.6	100.0
綜合商品零售業	1 166	14.8	6.5	10 101	1.5	29.8
百貨公司	395	61.0	6.5	2 644	-0.9	7.8
超級市場	188	-2.4	9.7	1 750	6.9	5.2
便利商店	263	-1.2	2.9	2 652	2.7	7.8
量販店	167	-2.8	12.3	1 656	2.2	4.9
其他	153	9.4	3.0	1 399	-3.2	4.1
汽機車業	515	7.9	-0.2	5 169	3.1	15.2
食品、飲料及菸草業	407	-12.4	5.5	3 999	-0.5	11.8
資通訊及家電設備業	285	-0.4	-5.5	2 820	-3.9	8.3
布疋及服飾品業	271	29.8	5.3	2 287	-1.4	6.7
無店面零售業	200	8.3	5.2	1 932	3.8	5.7
藥品及化粧品業	182	1.2	5.6	1 667	3.2	4.9
其他零售業(註)	655	9.6	1.1	5 960	-0.8	17.6

註：其他零售業包含家庭器具及用品零售業、燃料零售業等5項中業別

三、餐飲業營業額

1. 與上月比較：10月餐飲業營業額為384億元，較上月增加7.7%，經季節調整後增加2.5%。

2. 與上年同月比較：餐飲業營業額增加2.9%，其中餐館業年增3.0%，主因中秋與國慶連假，帶動聚餐及出遊人次增加；飲料店業年增3.0%，主因業者展店及促銷所致。

3. 累計1至10月與上年同期比較：餐飲業營業額為3,767億元，增加2.7%。

表3 餐飲業營業額變動

單位：億元；%

行業別	106年10月			106年1~10月		
	營業額	月增率	年增率	營業額	年增率	構成比
總計	384	7.7	2.9	3 767	2.7	100.0
餐館業	325	9.2	3.0	3 192	2.6	84.7
飲料店業	42	-5.1	3.0	423	4.0	11.2
其他餐飲業	16	14.6	1.7	152	1.4	4.0

四、綜合分析及動向指數

1. 批發業：10月批發業營業額8,597億元，年增3.9%，為連續12個月正成長（扣除1月春節因素），其中機械器具批發業年增8.0%為主要貢獻來源，主因進入手持行動裝置新品拉貨旺季，加上資料中心需求增溫，帶動記憶體、晶片及伺服器等銷售勁揚所致。
2. 零售業：10月零售業營業額3,681億元，為歷年同月新高，年增3.2%，其中綜合商品零售業之百貨公司因逢週年慶及雙十連假，年增6.5%，超級市場因業者展店及中秋節商機，年增9.7%，便利商店因門市擴增，加上鮮食、咖啡等銷量增加，年增2.9%，量販店因獨賣商品熱銷及雙十連假來客數增加，年增12.3%；食品、飲料及菸草零售業因逢中秋節（去年在9月），年增5.5%；布疋及服飾品零售業、藥品及化粧品零售業、無店面零售業受惠週年慶活動加持，年增幅度均逾5%；資通訊及家電設備零售業則因減店及手持行動裝置買氣觀望，年減5.5%。
3. 餐飲業：10月餐飲業營業額384億元，為歷年同月新高，年增2.9%，主因逢中秋節慶與國慶連假，聚餐及出遊人次增加所致。
4. 展望未來，批發業隨手持行動裝置及伺服器需求增溫，加上進入耶誕節及元旦鋪貨旺季，預估11月營收年增率續呈正成長；零售及餐飲業因週年慶檔期延續、網購業雙11購物節促銷，加上天氣轉冷帶動禦寒商機，可望挹注綜合商品、服飾、無店面零售及餐飲等業績，惟無連假消費潮，加上週年慶活動漸入尾聲，預期零售及餐飲業營業額將較10月高檔略減，較去年同月則維持增勢。
5. 據受查廠商對106年11月營運看法，按家數計算之動向指數批發業為49.2、零售業為47.7、餐飲業為48.0；按營業額計算之動向指數批發業為49.5、零售業為45.0、餐飲業為45.3。

表4 批發、零售及餐飲業營業額動向指數

— 受查廠商對106年11月營運與上月比較之看法 —

行業別	按家數計			按營業額計			
	增加	持平	減少	增加	持平	減少	
批發業	49.2	8.8	80.8	49.5	7.4	84.2	8.4
零售業	47.7	8.1	79.1	45.0	13.5	63.0	23.4
餐飲業	48.0	9.4	77.1	45.3	14.4	61.8	23.9

說明：按家數(營業額)計之動向指數=預期增加家數(營業額)之比率+0.5*預期持平家數(營業額)之比率%。
動向指數介於0與100之間，<50代表預期下滑，50代表中性持平，>50代表預期成長。

圖 1 批發業營業額及年增率

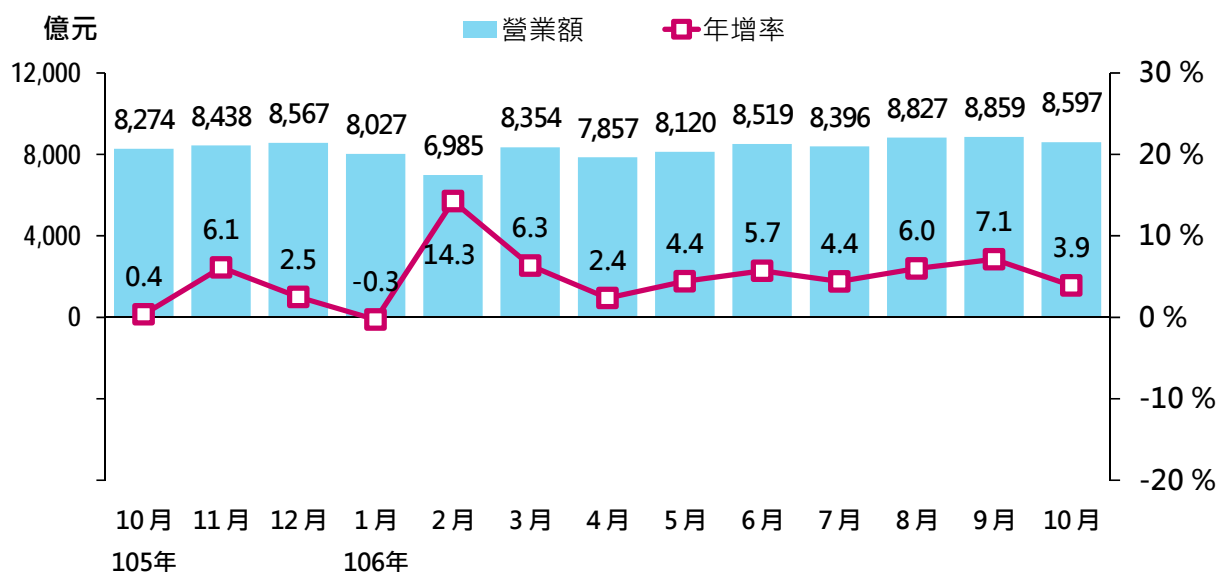


圖 2 零售業營業額及年增率

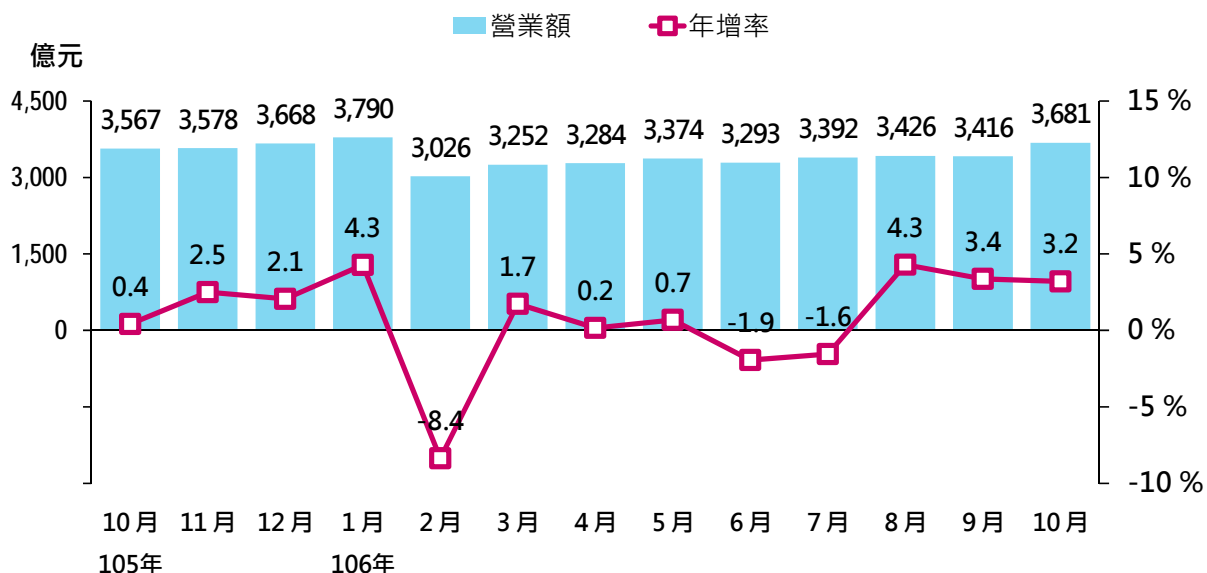
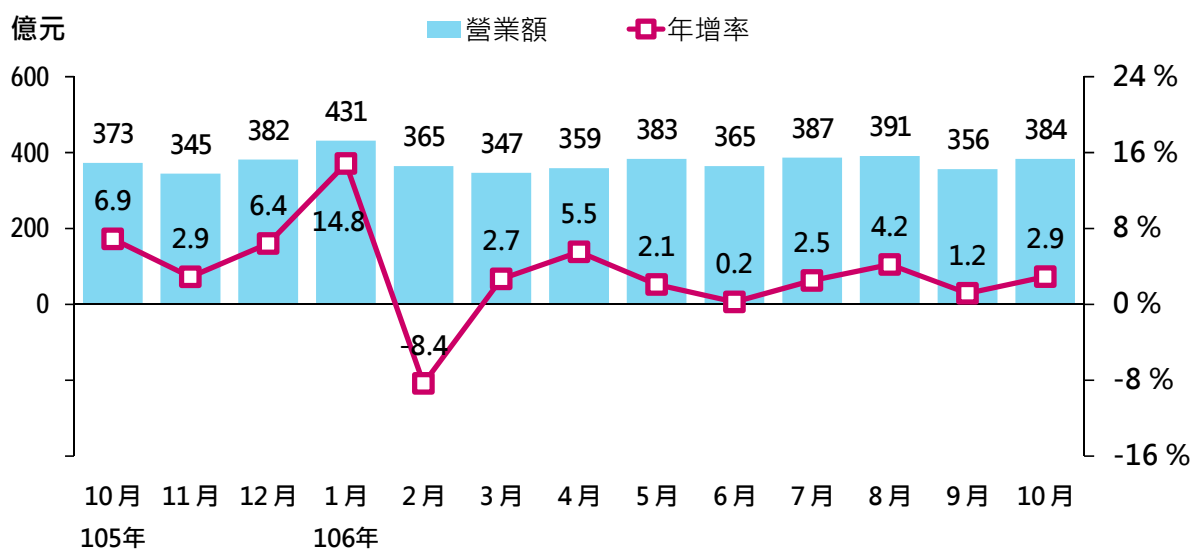


圖 3 餐飲業營業額及年增率



五、發布概況

1. 本新聞稿透過網際網路系統同步發送。
2. 106年11月份資料訂於106年12月22日下午4:00公布。

發言人：經濟部統計處 王副處長淑娟

聯絡電話：(02)23212200#8500

電子郵件信箱：scwang3@moea.gov.tw

業務聯絡人：經濟部統計處 蔡科長美娟

聯絡電話：(02)23212200#8513

電子郵件信箱：mjtsai1@moea.gov.tw

表1 批發業營業額 (1/3)

單位：億元；%

	批發業 合計		機械器具批發業		家庭器具及 用品批發業		食品、飲料及 菸草製品批發業	
	(45~46)	年增率	(464)	年增率	(456)	年增率	(454)	年增率
95年	83,326	8.8	28,947	15.3	7,906	12.0	7,536	5.0
96年	89,851	7.8	33,016	14.1	8,260	4.5	7,714	2.4
97年	92,656	3.1	35,951	8.9	8,066	-2.3	8,075	4.7
98年	88,002	-5.0	35,675	-0.8	7,586	-6.0	7,705	-4.6
99年	97,166	10.4	40,634	13.9	7,993	5.4	8,190	6.3
100年	99,936	2.9	41,235	1.5	8,145	1.9	8,699	6.2
101年	98,330	-1.6	40,718	-1.3	7,801	-4.2	8,967	3.1
102年	99,042	0.7	40,550	-0.4	7,634	-2.1	9,236	3.0
103年	101,173	2.2	41,731	2.9	7,949	4.1	9,136	-1.1
104年	97,258	-3.9	39,551	-5.2	7,981	0.4	8,950	-2.0
105年	95,451	-1.9	38,201	-3.4	7,762	-2.7	9,144	2.2
5月	7,777	-2.6	3,134	-4.7	613	0.0	736	3.4
6月	8,058	-2.5	3,234	-5.8	629	-2.8	773	4.9
7月	8,043	-1.5	3,211	0.8	611	-5.7	807	3.7
8月	8,328	3.4	3,459	2.0	611	1.8	851	7.6
9月	8,270	-0.8	3,493	-1.9	671	-2.3	757	0.2
10月	8,274	0.4	3,319	2.0	701	-1.8	759	4.1
11月	8,438	6.1	3,418	6.1	721	-0.7	761	4.2
12月	8,567	2.5	3,370	2.0	732	-9.2	828	2.4
106年 1~10月	82,540	5.2	34,257	9.1	6,228	-1.3	7,608	0.7
1月	8,027	-0.3	3,014	-3.4	643	-3.4	839	6.9
2月	6,985	14.3	2,834	26.9	561	-1.1	629	-6.8
3月	8,354	6.3	3,410	7.8	610	1.3	741	5.2
4月	7,857	2.4	3,232	6.1	642	1.0	716	1.2
5月	8,120	4.4	3,417	9.0	590	-3.7	782	6.3
6月	8,519	5.7	3,625	12.1	625	-0.6	798	3.3
7月	8,396	4.4	3,572	11.2	631	3.2	755	-6.4
8月	8,827	6.0	3,720	7.6	616	0.8	821	-3.6
9月 r	8,859	7.1	3,848	10.2	617	-8.1	790	4.4
10月 p	8,597	3.9	3,583	8.0	693	-1.2	736	-3.1
	金額	%	金額	%	金額	%	金額	%
較上月增減	-262	-3.0	-265	-6.9	76	12.3	-54	-6.9
較上年同月增減	323	3.9	264	8.0	-8	-1.2	-23	-3.1
累計較上年同期增減	4,094	5.2	2,843	9.1	-80	-1.3	52	0.7
本年累計結構比	-	100.0	-	41.5	-	7.5	-	9.2

說明：1. 各行業類別括弧內數字為行業標準分類代碼(第9次修訂)

2. 其他批發業包含燃料批發業、農產原料及活動物批發業、商品經紀業、其他專賣批發業

表1 批發業營業額 (2/3)

單位：億元；%

	建材批發業		布疋及服飾品 批發業		綜合商品批發業		汽機車及其零 配件、用品批發業	
	(461)	年增率	(455)	年增率	(452)	年增率	(465)	年增率
95年	7,879	9.8	6,773	0.6	5,715	8.1	4,782	-4.7
96年	8,376	6.3	6,470	-4.5	5,934	3.8	5,105	6.8
97年	8,978	7.2	6,149	-5.0	5,986	0.9	4,387	-14.1
98年	7,710	-14.1	5,696	-7.4	5,010	-16.3	4,523	3.1
99年	8,519	10.5	5,744	0.8	5,693	13.6	4,815	6.5
100年	8,891	4.4	5,521	-3.9	6,036	6.0	5,585	16.0
101年	8,451	-4.9	5,317	-3.7	6,144	1.8	5,407	-3.2
102年	8,267	-2.2	5,454	2.6	6,351	3.4	5,780	6.9
103年	8,449	2.2	5,377	-1.4	6,379	0.4	6,122	5.9
104年	7,679	-9.1	5,440	1.2	6,165	-3.4	6,028	-1.5
105年	7,308	-4.8	5,198	-4.4	6,136	-0.5	6,326	4.9
5月	611	-4.7	407	-8.4	504	-0.4	517	-0.4
6月	645	-1.3	393	-8.4	517	-1.6	602	5.6
7月	602	-5.9	453	-6.5	527	-4.0	595	-1.5
8月	636	7.3	451	-3.3	552	0.8	457	10.1
9月	556	-5.8	457	-2.8	509	0.2	506	10.8
10月	607	-3.3	477	-6.5	513	1.4	535	4.9
11月	686	5.2	439	5.1	509	5.8	537	16.7
12月	742	9.3	437	-1.7	544	7.8	530	15.2
106年 1~10月	6,543	11.3	4,081	-5.6	5,211	2.5	5,297	0.7
1月	607	1.0	434	-2.8	561	3.8	609	1.4
2月	559	29.4	357	-6.5	451	1.4	442	18.7
3月	687	15.5	412	-4.4	529	3.9	556	3.4
4月	624	4.8	390	-8.3	478	2.3	510	-4.9
5月	659	7.9	378	-7.1	515	2.2	505	-2.3
6月	667	3.5	371	-5.7	524	1.3	576	-4.3
7月	644	6.9	407	-10.0	529	0.3	557	-6.3
8月	732	15.0	441	-2.1	567	2.6	518	13.4
9月 r	689	23.9	445	-2.7	536	5.5	501	-1.1
10月 p	676	11.5	444	-6.7	522	1.8	523	-2.1
	金額	%	金額	%	金額	%	金額	%
較上月增減	-13	-1.9	-1	-0.1	-15	-2.7	23	4.5
較上年同月增減	70	11.5	-32	-6.7	9	1.8	-11	-2.1
累計較上年同期增減	664	11.3	-242	-5.6	128	2.5	38	0.7
本年累計結構比	-	7.9	-	4.9	-	6.3	-	6.4

說明：1. 各行業類別括弧內數字為行業標準分類代碼(第9次修訂)

2. 其他批發業包含燃料批發業、農產原料及活動物批發業、商品經紀業、其他專賣批發業

表1 批發業營業額 (3/3)

單位：億元；%

	化學材料及 其製品批發業		藥品、醫療用品 及化粧品批發業		文教、育樂 用品批發業		其他批發業	
	(462)	年增率	(457)	年增率	(458)	年增率		年增率
95年	3,798	6.9	3,031	12.3	2,910	2.2	4,049	3.8
96年	4,278	12.6	3,213	6.0	3,050	4.8	4,436	9.5
97年	3,997	-6.6	3,393	5.6	3,106	1.8	4,566	2.9
98年	3,629	-9.2	3,574	5.3	2,814	-9.4	4,080	-10.6
99年	4,241	16.9	3,738	4.6	3,059	8.7	4,540	11.3
100年	4,170	-1.7	3,876	3.7	3,096	1.2	4,683	3.1
101年	4,102	-1.6	3,873	-0.1	3,097	0.0	4,453	-4.9
102年	4,151	1.2	3,894	0.5	3,125	0.9	4,601	3.3
103年	4,369	5.2	3,976	2.1	3,171	1.5	4,515	-1.9
104年	4,075	-6.7	4,102	3.2	3,223	1.7	4,064	-10.0
105年	3,932	-3.5	4,261	3.9	3,291	2.1	3,890	-4.3
5月	323	-7.1	336	7.3	266	6.9	330	-5.9
6月	314	-5.9	347	3.6	276	9.2	329	-6.2
7月	316	-5.6	329	-2.4	264	-2.9	328	-2.0
8月	339	4.1	362	5.3	269	5.1	341	4.6
9月	322	-4.7	411	8.0	272	0.8	314	-2.2
10月	328	-4.6	422	-3.5	291	5.8	324	-4.2
11月	355	6.1	385	18.5	276	1.7	351	5.6
12月	359	3.9	362	1.5	298	-1.7	364	5.7
106年 1~10月	3,446	7.1	3,784	7.7	2,847	4.8	3,238	2.0
1月	318	-2.7	386	7.7	299	4.1	317	-0.2
2月	318	19.8	289	18.5	260	5.6	285	13.8
3月	377	6.7	403	10.7	286	2.9	343	7.7
4月	337	2.1	358	4.7	264	-1.0	304	-6.0
5月	341	5.7	354	5.4	272	2.0	306	-7.4
6月	352	12.3	371	7.0	285	3.5	324	-1.7
7月	340	7.5	358	8.7	292	10.5	312	-4.9
8月	368	8.5	387	6.9	305	13.2	352	3.5
9月 r	358	11.3	434	5.6	285	4.6	356	13.2
10月 p	335	2.2	445	5.4	299	2.9	340	5.2
	金額	%	金額	%	金額	%	金額	%
較上月增減	-23	-6.4	11	2.5	14	5.1	-15	-4.3
較上年同月增減	7	2.2	23	5.4	8	2.9	17	5.2
累計較上年同期增減	228	7.1	269	7.7	130	4.8	63	2.0
本年累計結構比	-	4.2	-	4.6	-	3.4	-	3.9

說明：1. 各行業類別括弧內數字為行業標準分類代碼(第9次修訂)

2. 其他批發業包含燃料批發業、農產原料及活動物批發業、商品經紀業、其他專賣批發業

表2 零售業營業額 (1/3)

單位：億元；%

	零售業				綜合商品 (詳表3)		汽機車及其零配件、 用品零售業	
	合計		不含汽機車		(471)	年增率	(484)	年增率
	(47~48)	年增率		年增率				
95年	31,471	1.7	27,085	3.6	7,830	3.0	4,386	-8.8
96年	32,576	3.5	28,294	4.5	8,167	4.3	4,282	-2.4
97年	32,195	-1.2	28,778	1.7	8,350	2.2	3,417	-20.2
98年	32,681	1.5	28,792	0.0	8,532	2.2	3,889	13.8
99年	34,745	6.3	30,294	5.2	9,130	7.0	4,451	14.5
100年	36,939	6.3	31,803	5.0	9,735	6.6	5,136	15.4
101年	37,832	2.4	32,679	2.8	10,227	5.1	5,153	0.3
102年	38,574	2.0	33,242	1.7	10,524	2.9	5,331	3.5
103年	40,074	3.9	34,317	3.2	11,065	5.1	5,757	8.0
104年	40,203	0.3	34,378	0.2	11,510	4.0	5,825	1.2
105年	40,968	1.9	34,827	1.3	12,047	4.7	6,141	5.4
5月	3,351	0.9	2,841	0.1	984	2.3	510	5.7
6月	3,358	0.5	2,782	-0.1	943	3.4	577	3.5
7月	3,445	2.8	2,862	2.6	1,012	8.8	583	3.5
8月	3,284	0.0	2,895	-0.3	1,006	-0.9	389	2.2
9月	3,304	3.0	2,829	1.0	987	6.3	476	16.3
10月	3,567	0.4	3,051	-0.5	1,095	3.2	516	6.4
11月	3,578	2.5	3,017	0.3	1,052	2.0	561	16.2
12月	3,668	2.1	3,103	1.7	1,042	4.6	566	4.3
106年 1~10月	33,934	0.6	28,766	0.2	10,101	1.5	5,169	3.1
1月	3,790	4.3	3,176	4.4	1,140	10.3	614	3.8
2月	3,026	-8.4	2,629	-11.4	886	-15.3	397	18.7
3月	3,252	1.7	2,716	1.8	910	3.4	536	1.6
4月	3,284	0.2	2,791	0.8	984	2.1	493	-3.3
5月	3,374	0.7	2,864	0.8	1,019	3.5	510	0.0
6月	3,293	-1.9	2,741	-1.5	951	0.8	552	-4.3
7月	3,392	-1.6	2,825	-1.3	1,005	-0.7	567	-2.9
8月	3,426	4.3	2,919	0.8	1,024	1.8	507	30.3
9月 r	3,416	3.4	2,938	3.9	1,016	2.9	477	0.3
10月 p	3,681	3.2	3,166	3.8	1,166	6.5	515	-0.2
	金額	%	金額	%	金額	%	金額	%
較上月增減	266	7.8	228	7.8	150	14.8	38	7.9
較上年同月增減	114	3.2	116	3.8	71	6.5	-1	-0.2
累計較上年同期增減	212	0.6	58	0.2	149	1.5	153	3.1
本年累計結構比	-	100.0	-	84.8	-	29.8	-	15.2

說明：1. 各行業類別括弧內數字為行業標準分類代碼(第9次修訂)

2. 其他零售業包含文教育樂用品零售業、建材零售業、其他專賣零售業

表2 零售業營業額 (2/3)

單位：億元；%

	食品、飲料及菸草製品零售業		資通訊及家電設備零售業		家庭器具及用品零售業		燃料零售業	
	(472)	年增率	(483+474)	年增率	(474)	年增率	(482)	年增率
95年	3,493	5.4	3,499	4.9	2,670	3.6	2,552	9.1
96年	3,626	3.8	3,624	3.6	2,786	4.4	2,729	6.9
97年	3,740	3.1	3,562	-1.7	2,759	-1.0	2,771	1.5
98年	3,871	3.5	3,286	-7.8	2,749	-0.3	2,667	-3.7
99年	3,966	2.4	3,354	2.1	2,920	6.2	2,880	8.0
100年	4,099	3.4	3,539	5.5	3,045	4.3	3,015	4.7
101年	4,349	6.1	3,649	3.1	3,015	-1.0	3,028	0.4
102年	4,576	5.2	3,590	-1.6	3,014	0.0	3,092	2.1
103年	4,614	0.8	3,599	0.2	3,181	5.5	3,031	-2.0
104年	4,737	2.7	3,605	0.2	3,170	-0.4	2,306	-23.9
105年	4,812	1.6	3,553	-1.5	3,016	-4.8	2,176	-5.6
5月	389	0.9	282	-4.4	241	-3.2	189	-8.1
6月	388	0.1	285	-5.6	223	-7.3	193	-8.7
7月	381	0.3	310	-1.6	240	-0.3	189	-10.6
8月	433	2.3	289	1.2	234	-8.8	193	0.7
9月	432	1.5	268	-2.2	234	-8.1	178	-4.5
10月	386	-0.3	302	-1.9	270	-11.7	197	3.7
11月	379	-1.0	307	-0.5	277	-9.5	188	3.9
12月	413	0.5	311	-1.4	277	-10.7	204	17.2
106年 1~10月	3,999	-0.5	2,820	-3.9	2,330	-5.4	1,952	9.4
1月	421	1.0	319	-3.8	256	-11.2	207	25.9
2月	363	-13.6	261	-19.4	229	-8.3	180	26.4
3月	396	1.3	259	-3.0	222	-7.3	198	19.1
4月	383	0.3	275	-0.4	219	-9.8	188	9.2
5月	388	-0.1	268	-4.8	226	-6.0	195	3.2
6月	375	-3.4	282	-1.3	213	-4.3	185	-4.0
7月	382	0.2	303	-2.4	219	-8.8	195	3.3
8月	418	-3.4	282	-2.5	237	0.9	203	5.3
9月 r	465	7.6	286	6.9	238	1.9	199	11.4
10月 p	407	5.5	285	-5.5	271	0.2	203	2.8
	金額	%	金額	%	金額	%	金額	%
較上月增減	-58	-12.4	-1	-0.4	33	13.7	4	2.0
較上年同月增減	21	5.5	-17	-5.5	1	0.2	6	2.8
累計較上年同期增減	-20	-0.5	-115	-3.9	-132	-5.4	169	9.4
本年累計結構比	-	11.8	-	8.3	-	6.9	-	5.8

說明：1. 各行業類別括弧內數字為行業標準分類代碼(第9次修訂)

2. 其他零售業包含文教樂用品零售業、建材零售業、其他專賣零售業

表2 零售業營業額 (3/3)

單位：億元；%

	布疋及服飾品零售業		藥品、醫療用品及化粧品零售業		無店面零售業		其他零售業	
	(473)	年增率	(475)	年增率	(487)	年增率		年增率
95年	2,417	-2.5	1,429	2.5	1,087	-3.3	2,108	7.3
96年	2,497	3.3	1,519	6.3	1,211	11.5	2,134	1.2
97年	2,506	0.3	1,575	3.7	1,372	13.3	2,144	0.5
98年	2,519	0.6	1,576	0.1	1,504	9.6	2,087	-2.6
99年	2,592	2.9	1,650	4.6	1,631	8.5	2,171	4.0
100年	2,675	3.2	1,732	5.0	1,719	5.4	2,245	3.4
101年	2,695	0.8	1,732	0.0	1,780	3.5	2,203	-1.9
102年	2,654	-1.5	1,758	1.5	1,908	7.2	2,127	-3.5
103年	2,758	3.9	1,829	4.0	2,058	7.9	2,183	2.6
104年	2,798	1.4	1,883	2.9	2,167	5.3	2,203	0.9
105年	2,856	2.1	1,962	4.2	2,279	5.1	2,127	-3.4
5月	236	2.1	157	2.8	186	9.7	178	-5.1
6月	230	4.7	163	1.6	181	4.9	176	-2.2
7月	221	4.0	158	4.1	178	1.7	174	0.4
8月	215	0.4	166	6.3	184	2.0	175	-3.6
9月	211	2.0	175	4.5	183	0.0	159	-7.4
10月	257	-3.1	172	-0.4	190	1.7	180	-4.4
11月	262	-0.5	167	5.0	205	8.4	179	-3.2
12月	275	2.1	179	3.7	212	2.2	189	-3.3
106年 1~10月	2,287	-1.4	1,667	3.2	1,932	3.8	1,677	-4.6
1月	287	6.7	161	7.4	203	0.7	183	-2.8
2月	208	-18.7	152	-7.9	187	3.1	163	-10.9
3月	201	0.8	167	7.6	199	1.3	163	-6.1
4月	225	0.5	164	6.0	191	6.0	163	-6.2
5月	241	2.2	165	4.9	195	4.9	166	-6.5
6月	213	-7.3	170	4.3	194	7.3	158	-10.0
7月	217	-1.7	158	-0.2	181	1.9	166	-4.4
8月	215	-0.2	169	1.5	197	7.2	174	-0.4
9月 r	209	-1.2	180	2.8	185	0.8	161	0.8
10月 p	271	5.3	182	5.6	200	5.2	181	0.5
	金額	%	金額	%	金額	%	金額	%
較上月增減	62	29.8	2	1.2	15	8.3	20	12.7
較上年同月增減	14	5.3	10	5.6	10	5.2	1	0.5
累計較上年同期增減	-32	-1.4	51	3.2	71	3.8	-82	-4.6
本年累計結構比	-	6.7	-	4.9	-	5.7	-	4.9

說明：1. 各行業類別括弧內數字為行業標準分類代碼(第9次修訂)

2. 其他零售業包含文教樂用品零售業、建材零售業、其他專賣零售業

表3 綜合商品零售業營業額 (1/2)

單位：億元；%

	綜合商品零售業 合計		百貨公司業		超級市場業	
	(471)	年增率		年增率		年增率
95年	7,830	3.0	2,116	-0.9	1,030	1.9
96年	8,167	4.3	2,252	6.4	1,110	7.8
97年	8,350	2.2	2,248	-0.2	1,213	9.3
98年	8,532	2.2	2,319	3.2	1,268	4.6
99年	9,130	7.0	2,511	8.3	1,336	5.3
100年	9,735	6.6	2,702	7.6	1,434	7.4
101年	10,227	5.1	2,800	3.6	1,519	5.9
102年	10,524	2.9	2,886	3.1	1,587	4.5
103年	11,065	5.1	3,061	6.1	1,672	5.3
104年	11,510	4.0	3,189	4.2	1,804	7.9
105年	12,047	4.7	3,331	4.5	1,973	9.3
5月	984	2.3	262	-0.3	156	5.7
6月	943	3.4	232	3.2	154	5.6
7月	1,012	8.8	253	11.8	172	11.6
8月	1,006	-0.9	225	-0.4	191	0.7
9月	987	6.3	258	11.8	175	13.4
10月	1,095	3.2	371	-2.8	171	14.3
11月	1,052	2.0	354	0.2	163	8.9
12月	1,042	4.6	308	4.4	174	12.2
106年 1~10月	10,101	1.5	2,644	-0.9	1,750	6.9
1月	1,140	10.3	302	10.5	183	13.1
2月	886	-15.3	236	-20.7	153	-4.0
3月	910	3.4	217	0.2	162	9.1
4月	984	2.1	281	0.1	162	10.0
5月	1,019	3.5	275	4.8	168	7.6
6月	951	0.8	221	-4.9	170	10.4
7月	1,005	-0.7	243	-3.9	183	6.0
8月	1,024	1.8	230	2.2	190	-1.0
9月 r	1,016	2.9	245	-4.9	193	10.0
10月 p	1,166	6.5	395	6.5	188	9.7
	金額	%	金額	%	金額	%
較上月增減	150	14.8	150	61.0	-5	-2.4
較上年同月增減	71	6.5	24	6.5	17	9.7
累計較上年同期增減	149	1.5	-25	-0.9	113	6.9
本年累計結構比	-	100.0	-	26.2	-	17.3

表3 綜合商品零售業營業額 (2/2)

單位：億元；%

	便利商店業		零售式量販業		其他綜合商品零售業	
	金額	年增率	金額	年增率	金額	年增率
95年	2,055	8.8	1,324	1.5	1,306	3.1
96年	2,097	2.0	1,372	3.6	1,338	2.5
97年	2,120	1.1	1,452	5.9	1,317	-1.5
98年	2,121	0.0	1,478	1.8	1,346	2.2
99年	2,305	8.7	1,564	5.8	1,415	5.1
100年	2,460	6.7	1,665	6.5	1,474	4.1
101年	2,677	8.8	1,707	2.5	1,524	3.4
102年	2,761	3.1	1,716	0.5	1,574	3.3
103年	2,892	4.8	1,758	2.5	1,682	6.8
104年	2,950	2.0	1,830	4.1	1,737	3.3
105年	3,088	4.7	1,913	4.6	1,741	0.3
5月	267	4.6	150	1.6	149	-0.1
6月	265	3.0	150	5.5	143	0.1
7月	276	6.2	170	14.7	140	-0.1
8月	270	3.1	180	-5.9	139	-4.3
9月	255	3.2	162	1.4	137	0.5
10月	256	7.6	148	5.9	148	-2.3
11月	250	3.1	141	1.2	144	-1.9
12月	256	4.2	152	0.4	152	2.1
106年 1~10月	2,652	2.7	1,656	2.2	1,399	-3.2
1月	277	10.5	231	14.2	148	1.3
2月	221	-8.9	137	-23.7	139	-17.1
3月	254	3.5	148	7.2	130	-1.6
4月	260	2.5	147	4.3	135	-5.2
5月	277	3.7	156	4.4	143	-4.2
6月	272	2.8	151	0.8	137	-3.9
7月	276	-0.1	169	-0.6	134	-4.3
8月	285	5.5	179	-0.5	140	0.6
9月 r	267	4.5	171	6.0	140	2.0
10月 p	263	2.9	167	12.3	153	3.0
	金額	%	金額	%	金額	%
較上月增減	-3	-1.2	-5	-2.8	13	9.4
較上年同月增減	7	2.9	18	12.3	4	3.0
累計較上年同期增減	70	2.7	36	2.2	-46	-3.2
本年累計結構比	-	26.3	-	16.4	-	13.9

表4 餐飲業營業額

單位：億元；%

	餐飲業 合計		餐館業		飲料店業		其他餐飲業	
	(56)	年增率	(561)	年增率	(562)	年增率	(569)	年增率
95年	3,027	4.6	2,554	4.4	334	4.8	139	6.9
96年	3,174	4.9	2,683	5.1	351	4.9	140	1.1
97年	3,247	2.3	2,738	2.0	363	3.4	146	4.2
98年	3,263	0.5	2,754	0.6	361	-0.5	147	1.0
99年	3,512	7.6	2,970	7.8	384	6.3	158	7.4
100年	3,809	8.4	3,240	9.1	404	5.2	165	4.2
101年	3,945	3.6	3,360	3.7	416	3.0	169	2.3
102年	4,007	1.6	3,384	0.7	450	8.0	174	2.9
103年	4,129	3.1	3,492	3.2	459	2.0	179	2.8
104年	4,241	2.7	3,587	2.7	473	3.1	181	1.1
105年	4,394	3.6	3,720	3.7	491	3.9	183	1.3
5 月	375	2.1	317	1.5	43	6.4	15	1.4
6 月	364	2.2	306	2.2	42	3.8	15	-2.1
7 月	377	3.8	321	3.6	42	6.5	15	-0.4
8 月	375	0.6	319	0.2	42	5.0	14	-0.9
9 月	352	6.0	297	7.2	40	0.3	15	-1.6
10 月	373	6.9	316	7.9	41	1.5	16	2.3
11 月	345	2.9	287	3.0	41	2.7	16	0.8
12 月	382	6.4	321	7.0	44	4.0	17	2.6
106年 1~10月	3,767	2.7	3,192	2.6	423	4.0	152	1.4
1 月	431	14.8	371	16.2	44	10.2	16	-0.3
2 月	365	-8.4	312	-9.8	39	1.9	14	0.7
3 月	347	2.7	290	1.7	42	9.3	15	3.6
4 月	359	5.5	303	6.2	41	1.6	15	2.5
5 月	383	2.1	326	2.6	42	-1.6	16	1.2
6 月	365	0.2	308	0.4	41	-2.2	16	2.8
7 月	387	2.5	329	2.7	42	1.1	15	3.6
8 月	391	4.2	331	3.9	46	7.4	15	1.8
9 月 r	356	1.2	298	0.1	44	10.5	14	-3.6
10 月 p	384	2.9	325	3.0	42	3.0	16	1.7
	金額	%	金額	%	金額	%	金額	%
較上月增減	27	7.7	27	9.2	-2	-5.1	2	14.6
較上年同月增減	11	2.9	9	3.0	1	3.0	0	1.7
累計較上年同期增減	99	2.7	81	2.6	16	4.0	2	1.4
本年累計結構比	-	100.0	-	84.7	-	11.2	-	4.0

本調查依「統計法」規定辦理，受查單位有據實詳盡填報義務，查報資料僅供整體統計分析應用，個別資料絕對保密。

行業編號	樣本編號	營利事業統一編號

核定機關：行政院主計總處
 核定文號：主普管字第 1040401103 號函
 調查週期：定期按月調查
 核定有效期間：107 年 12 月底止

批發業動態調查

資料時間：民國 106 年 10 月

一、營業收入淨額：請以總額法(商品發票金額)填報資料。

	106 年 9 月	106 年 10 月	備 註
營業收入淨額	千元	千元	營業收入：包括商品及服務之實體與網路銷售收入，但不包括國外投資事業之營業額。
外銷收入	千元	千元	

二、10 月營收較上月增減原因：(可複選)

增加原因	減少原因
<input type="checkbox"/> 1. 景氣佳	<input type="checkbox"/> 11. 景氣不佳
<input type="checkbox"/> 2. 週年慶活動	<input type="checkbox"/> 12. 商品銷售淡季
<input type="checkbox"/> 3. 民俗節慶	<input type="checkbox"/> 13. 國內需求減少
<input type="checkbox"/> 4. 公司規模擴大(門市、通路增加)	<input type="checkbox"/> 14. 代理結束
<input type="checkbox"/> 5. 商品促銷	<input type="checkbox"/> 15. 維修、盤點、暫停營業影響
<input type="checkbox"/> 6. 引進新品牌或新產品	<input type="checkbox"/> 16. 公司規模縮小(門市、通路減少)
<input type="checkbox"/> 7. 價格上漲(產品項目_____)	<input type="checkbox"/> 17. 價格下跌(產品項目_____)
<input type="checkbox"/> 8. 銷量增加(產品項目_____)	<input type="checkbox"/> 18. 銷量減少(產品項目_____)
<input type="checkbox"/> 9. 外銷增加(國別_____)	<input type="checkbox"/> 19. 外銷減少(國別_____)
<input type="checkbox"/> 10. 其他_____	<input type="checkbox"/> 20. 其他_____

三、106 年 10 月底營業據點共_____個

四、預估 11 月營收較 10 月(單選)：

1. 增加 2. 持平 3. 減少

填表人姓名：_____

電話：_____

傳真：_____

統計處傳真機：

(02)2358-7064、(02)2397-3449、(02)2351-7294、

(02)2391-8776、(02)2341-4060、(02)2351-0144

統計處電話：

(02)2321-2200 轉 _____ 分機

聯絡統計員：

本調查依「統計法」規定辦理，受查單位有據實詳盡填報義務，查報資料僅供整體統計分析應用，個別資料絕對保密。

行業編號	樣本編號	營利事業統一編號

核定機關：行政院主計總處
 核定文號：主普管字第 1040401103 號函
 調查週期：定期按月調查
 核定有效期間：107 年 12 月底止

零售業動態調查

資料時間：民國 106 年 10 月

一、營業收入淨額：請以總額法(商品發票金額)填報資料。

	106 年 9 月	106 年 10 月	備 註
營業收入淨額	千元	千元	營業收入：包括商品及服務之實體與網路銷售收入，但不包括國外投資事業之營業額。

二、10 月營收較上月增減原因：(可複選)

增加原因	減少原因
<input type="checkbox"/> 1. 景氣佳	<input type="checkbox"/> 11. 景氣不佳
<input type="checkbox"/> 2. 週年慶活動	<input type="checkbox"/> 12. 商品銷售淡季
<input type="checkbox"/> 3. 民俗節慶	<input type="checkbox"/> 13. 國內需求減少
<input type="checkbox"/> 4. 公司規模擴大(門市、通路增加)	<input type="checkbox"/> 14. 代理結束
<input type="checkbox"/> 5. 商品促銷	<input type="checkbox"/> 15. 維修、盤點、暫停營業影響
<input type="checkbox"/> 6. 引進新品牌或新產品	<input type="checkbox"/> 16. 公司規模縮小(門市、通路減少)
<input type="checkbox"/> 7. 價格上漲(產品項目_____)	<input type="checkbox"/> 17. 價格下跌(產品項目_____)
<input type="checkbox"/> 8. 銷量增加(產品項目_____)	<input type="checkbox"/> 18. 銷量減少(產品項目_____)
<input type="checkbox"/> 9. 外銷增加(國別_____)	<input type="checkbox"/> 19. 外銷減少(國別_____)
<input type="checkbox"/> 10. 其他_____	<input type="checkbox"/> 20. 其他_____

三、106 年 10 月底營業據點共_____個

四、預估 11 月營收較 10 月(單選)：

1. 增加 2. 持平 3. 減少

填表人姓名：_____

電話：_____

傳真：_____

統計處傳真機：

(02)2358-7064、(02)2397-3449、(02)2351-7294、

(02)2391-8776、(02)2341-4060、(02)2351-0144

統計處電話：

(02)2321-2200 轉 分機

聯絡統計員：

本調查依「統計法」規定辦理，受查單位有據實詳盡填報義務，查報資料僅供整體統計分析應用，個別資料絕對保密。

行業編號	樣本編號	營利事業統一編號

核定機關：行政院主計總處
 核定文號：主普管字第 1040401103 號函
 調查週期：定期按月調查
 核定有效期間：107 年 12 月底止

餐飲業動態調查

資料時間：民國 106 年 10 月

一、營業收入淨額：請以總額法(商品發票金額)填報資料。

	106 年 9 月	106 年 10 月	備 註
營業收入淨額	千元	千元	營業收入：包括商品及服務之實體與網路銷售收入，但不包括國外投資事業之營業額。

二、10 月營收較上月增減原因：(可複選)

增加原因	減少原因
<input type="checkbox"/> 1. 景氣佳	<input type="checkbox"/> 11. 景氣不佳
<input type="checkbox"/> 2. 週年慶、旅展或其他促銷活動	<input type="checkbox"/> 12. 國內需求減少
<input type="checkbox"/> 3. 尾牙、餐會旺季、民俗節慶或婚宴增加	<input type="checkbox"/> 13. 餐會、婚宴減少
<input type="checkbox"/> 4. 公司規模擴大(門市、通路增加)	<input type="checkbox"/> 14. 公司規模縮小(門市、通路減少)
<input type="checkbox"/> 5. 新品牌或新產品上市	<input type="checkbox"/> 15. 市場競爭激烈
<input type="checkbox"/> 6. 氣候因素	<input type="checkbox"/> 16. 氣候因素
<input type="checkbox"/> 7. 團膳訂單增加	<input type="checkbox"/> 17. 團膳訂單減少
<input type="checkbox"/> 8. 食品代工業務增加	<input type="checkbox"/> 18. 食品代工業務減少
<input type="checkbox"/> 9. 座位增加或延長營業時間	<input type="checkbox"/> 19. 維修、盤點、暫停營業影響
<input type="checkbox"/> 10. 其他_____	<input type="checkbox"/> 20. 其他_____

三、106 年 10 月底營業據點共_____個

四、預估 11 月營收較 10 月(單選)：

1. 增加 2. 持平 3. 減少

填表人姓名：_____

電話：_____

傳真：_____

統計處傳真機：

(02)2358-7064、(02)2397-3449、(02)2351-7294、

(02)2391-8776、(02)2341-4060、(02)2351-0144

統計處電話：

(02)2321-2200 轉 分機

聯絡統計員：