

# 批發、零售及餐飲業營業額調查之查編方法說明

## 一、查編目的

為了解批發、零售及餐飲業之營運變動，按月蒐集營業額資料，編製營業額指數，提供政府釐訂經濟決策及施政之參據，並作為業者訂定經營方針、擴展業務之參考。

## 二、調查對象

(一)調查週期：本調查按月定期辦理。

(二)調查範圍：凡在台閩地區從事批發業、零售業及餐飲業之公民營企業均屬調查範圍。

(三)調查對象：凡在台閩地區從事上列調查範圍之公司行號，且設有固定營業場所之企業單位均為調查對象。

## 三、調查項目

商品營業額

## 四、調查表式

根據上項調查項目設計各業別動態調查表。

## 五、抽樣方法及樣本家數

(一)抽樣母體：以最新之工商普查綜合資料檔為主，編訂母體檔。

(二)抽樣方法：按「中華民國行業標準分類」將批發業按小類別，零售業中除綜合商品零售業按細類別，以及487其他無店面零售業增列4871電子購物及郵購業細類別外，餘按小類別；餐飲業按細類別5611餐館業、5620外燴及團膳承包業及5631飲料店業，以普查全年營業收入為基準，各業採用「分業截斷抽樣法」。

(三)樣本家數：共抽取樣本約3,800家。

## 六、調查資料時間

凡靜態資料以各該月底情況為準，動態資料則以各該月營運合計數為準。

## 七、調查週期與調查方式

每月調查一次，本調查以通信調查法為主，兼採傳真、網路調查法為輔。

## 八、資料處理

每月回收之調查表，先以人工逐項審核，再以電腦建檔、檢誤，俟資料無誤後，始進行編算各類資料處理。

## 九、推計方法

採基準環比連鎖法推估。即以前後2個月相同樣本營業額之變動比率，乘以上月母體營業額估計值，即得當月之母體估計值。其公式如下：

$${}_t Y_{ij} = {}_{t-1} Y_{ij} \times \frac{{}_t S_{ij}}{{}_{t-1} S_{ij}}$$

$${}_t Y_i = \sum_j Y_{ij}$$

${}_t Y_i$  : 第i中業第t月營業額推估值

${}_t Y_{ij}$  : 第i中業第j小業第t月營業額推估值

${}_{t-1} Y_{ij}$  : 第i中業第j小業第t-1月營業額推估值

${}_t S_{ij}$  : 第i中業j小業第t月相同樣本營業額

${}_{t-1} S_{ij}$  : 第i中業j小業第t-1月相同樣本營業額

## 十、指數編製

(一)指數基期：以105年各月平均為基期，編成各業之營業額指數。

(二)各業指數

$$\frac{\text{月營業額}}{\text{105年基期年平均月營業額}} \times 100 = \text{原指數}$$

$$\frac{\text{原指數}}{\text{各業物價指數}} \times 100 = \text{營業額指數}$$

為消除物價變動因素，批發業以躉售物價指數，零售業以商品類消費者物價指數，餐飲業以外食費消費者物價指數加以平減。

## 十一、調查結果報告

按月發布資料及編製批發、零售及餐飲業動態統計月報電子書。



DATE 112.2.23

## 112年1月批發、零售及餐飲業營業額統計

### 一、批發業營業額

1. 與上月比較：1月批發業營業額為9,157億元，較上月減少13.0%，經季節調整後減少3.9%。
2. 與上年同月比較：批發業營業額年減18.4%，主因除適逢農曆春節，工作日數較上年同月減少外，機械器具批發業因消費性電子產品需求趨緩，年減19.1%；建材及化學材料批發業因客戶持續調整庫存，致分別年減28.4%及31.9%；家用器具及用品批發業因下游通路商為因應春節消費需求，提前於上月拉貨，致年減22.7%；汽機車批發業因促銷期較短，零售通路商提貨數量減少，致年減16.9%。

表1 批發業主要行業營業額變動

單位：億元；%

行業別	112年1月			
	營業額	月增率	年增率	構成比
總計	9 157	-13.0	-18.4	100.0
機械器具業（註1）	3 842	-16.6	-19.1	42.0
食品、飲料及菸草業	1 093	-4.9	-7.2	11.9
建材業	870	-23.7	-28.4	9.5
藥品及化粧品業	705	4.0	-7.1	7.7
汽機車業	637	-14.6	-16.9	7.0
家用器具及用品業（註2）	475	-9.7	-22.7	5.2
化學材料業	382	-14.9	-31.9	4.2
布疋及服飾品業	357	8.0	-7.7	3.9
綜合商品業	245	-5.0	-9.2	2.7
其他批發業（註3）	549	-13.7	-23.8	6.0

註：1.機械器具業：包括電腦、手持行動裝置、電子與電力設備、機械及其配備等

2.家用器具及用品業：包括電器、家具、攝影器材、黃金白銀貴金屬等

3.其他批發業：包含文教及育樂用品批發業、燃料批發業等5項小業別

### 二、零售業營業額

1. 與上月比較：1月零售業營業額為4,082億元，較上月增加1.3%，經季節調整後減少1.3%。

#### 2. 與上年同月比較：

- (1) 零售業營業額年增4.2%(若不計列汽機車零售業，則年增7.5%)，其中布疋及服飾品零售業年增22.8%，主因天氣較冷及外出旅遊需求，帶動冬衣、精品、鞋類買氣攀升；藥品及化粧品零售業年增8.1%，主因部分業者擴增門市，春節長假商圈人潮增加，加以口罩禁令陸續放寬，

帶動美粧及保養用品業績成長；汽機車零售業雖逢農曆年前新車銷售旺季，惟因工作天數少，影響交車數量，致年減12.4%；食品飲料及菸草零售業、資通訊及家電設備零售業則因農曆春節落點不同，年菜、禮盒、尾牙摸彩商品等提前至上月發酵，分別年減7.6%及9.0%。

- (2) 綜合商品零售業因受惠春節前採購熱潮，加以疫情影響淡化，帶動民眾出遊及商場購物人潮回流，致年增16.3%，其中百貨公司年增35.1%、便利商店年增10.0%、超級市場年增2.6%、量販店年增2.2%；其他綜合商品零售業因春節連假期間出入境旅客人次大幅攀升，帶動免稅店業績成長，致年增44.0%。

表2 零售業主要行業營業額變動

單位：億元；%

行業別	112年1月			
	營業額	月增率	年增率	構成比
總計	4 082	1.3	4.2	100.0
綜合商品零售業	1 460	12.5	16.3	35.8
百貨公司	448	9.2	35.1	11.0
超級市場	233	8.2	2.6	5.7
便利商店	365	12.2	10.0	8.9
量販店	273	21.9	2.2	6.7
其他	141	14.4	44.0	3.5
汽機車業	564	-12.3	-12.4	13.8
布疋及服飾品業	446	10.3	22.8	10.9
非店面零售業(註1)	324	-13.5	-4.3	7.9
電子購物及郵購業	257	-14.3	-2.2	6.3
食品、飲料及菸草業	292	2.3	-7.6	7.2
燃料零售業	228	-3.8	-1.2	5.6
資通訊及家電設備業	227	1.3	-9.0	5.6
家用器具及用品業	186	-5.5	2.2	4.6
藥品及化粧品業	180	-9.9	8.1	4.4
其他零售業(註2)	174	4.5	1.9	4.3

註：1.非店面零售業係指行業標準分類「487其他非店面零售業」

2.其他零售業包含文教育樂用品、建材及其他專賣零售業等3項小業別

### 三、餐飲業營業額

1. 與上月比較：1月餐飲業營業額995億元，較上月增加13.7%，經季節調整後增加14.1%。
2. 與上年同月比較：餐飲業營業額年增31.2%，其中餐館業因企業復辦尾牙，加上今年農曆春節集中於1月且天數較長，帶動外食消費及年菜需求熱絡，年增33.9%；飲料店業受惠於春節檔期，外出旅遊飲品需求提升，加以推出春節限定商品及優惠活動，年增13.5%；外燴及團膳承包業年增32.4%，主因航班旅運人次持續回升，帶動空廚餐點需求增加所致。

表3 餐飲業營業額變動

單位：億元；%

行業別	112年1月			
	營業額	月增率	年增率	構成比
總計	995	13.7	31.2	100.0
餐館業	852	16.8	33.9	85.6
飲料店業	109	0.7	13.5	10.9
外燴及團膳承包業	34	-10.3	32.4	3.4

#### 四、綜合分析及動向指數

- 批發業**：1月批發業營業額為9,157億元，年減18.4%，主因農曆春節落點不同，工作天數較上年同月減少，加以全球經貿擴增力道減弱，外需動能疲軟，客戶去化庫存壓力仍高，放緩拉貨力道，致機械器具批發業年減19.1%、建材批發業年減28.4%、化學材料批發業年減31.9%、家用器具及用品批發業年減22.7%。
- 零售業**：1月零售業營業額為4,082億元，為歷年單月新高，年增4.2%，主因適逢農曆春節前採購高峰，加以疫情常態化帶動出遊及商場購物消費需求回升，致百貨公司年增35.1%、布疋及服飾品零售業年增22.8%、便利商店年增10.0%、藥品及化粧品零售業年增8.1%；其他綜合商品零售業受惠春節長假帶動出入境旅客人次大幅成長，推升免稅店業績，致年增44.0%；汽機車零售業、食品飲料及菸草零售業、資通訊及家電設備零售業則因農曆春節落點不同，採購商機提前於上月發酵，加以銷售天數減少，致分別年減12.4%、7.6%及9.0%。
- 餐飲業**：1月餐飲業營業額995億元，創歷年單月新高，年增31.2%，主因受惠企業復辦尾牙、農曆春節長假帶動聚餐、出遊增加，致餐館業及飲料店業分別年增33.9%及13.5%；外燴及團膳承包業年增32.4%，主因航班旅運人次持續回升，帶動空廚餐點需求增加所致。
- 展望2月份**：批發業受到全球終端需求放緩、產業鏈庫存調整影響，恐持續抑低外需動能，預估營業額將持續下滑；零售業及餐飲業因進入農曆年後消費淡季，預期營業額將較上月減少，但與上年同月相比，因上年同月仍受疫情及管制措施影響，今年隨防疫管制措施持續放寬，購物出遊及聚餐人潮回流，加以營業日數較上年同月增加，預期營業額年增率可望延續成長態勢。
- 動向指數**：據受查廠商對112年2月營運看法，按家數計算之動向指數批發業為52.5、零售業為42.2、餐飲業為32.9；按營業額計算之動向指數批發業為48.8、零售業為36.1、餐飲業為24.0，顯示2月份批發業、零售業及餐飲業營業額將較上月減少。

表4 批發、零售及餐飲業營業額動向指數

— 受查廠商對112年2月營運與上月比較之看法 —

行業別	按家數計算			按營業額計算				
	增加	持平	減少	增加	持平	減少		
批發業	52.5	20.2	64.6	15.2	48.8	11.2	75.1	13.6
零售業	42.2	11.0	62.4	26.7	36.1	6.6	58.9	34.5
餐飲業	32.9	5.6	54.7	39.8	24.0	8.4	31.2	60.5

說明：按家數(營業額)計之動向指數=預期增加家數(營業額)之比率+0.5\*預期持平家數(營業額)之比率。  
動向指數介於0與100之間，<50代表預期下滑，50代表中性持平，>50代表預期成長。

## 五、發布概況

1. 本新聞稿透過網際網路系統同步發送。
2. 112年2月份資料訂於112年3月23日下午4:00公布。

發言人：經濟部統計處 黃副處長偉傑

聯絡電話：(02)23212200#8500

電子郵件信箱：wjhuang2@moea.gov.tw

業務聯絡人：經濟部統計處 吳科長敏君

聯絡電話：(02)23212200#8513

電子郵件信箱：mjwu2@moea.gov.tw

圖 1 批發業營業額及年增率

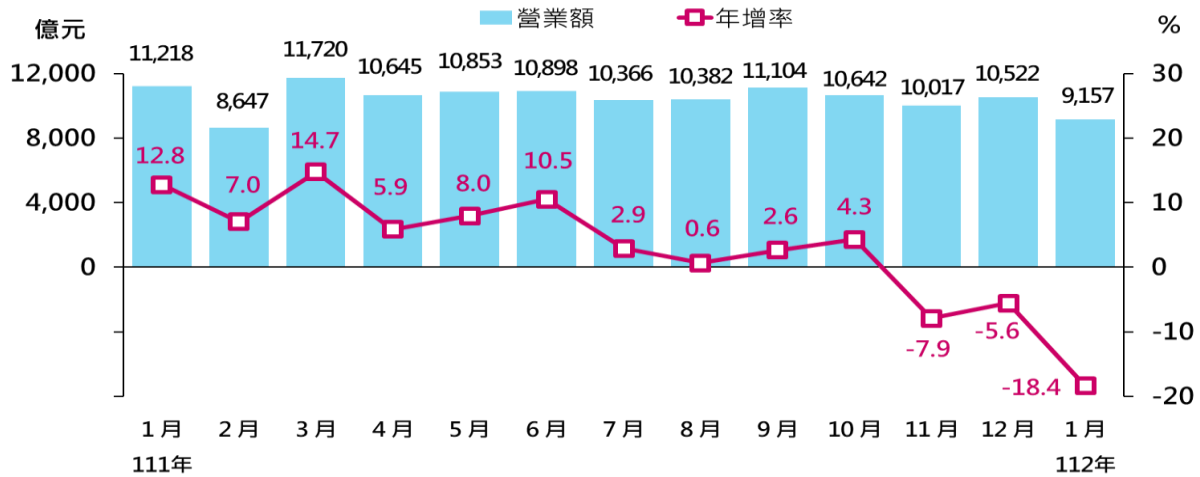


圖 2 零售業營業額及年增率

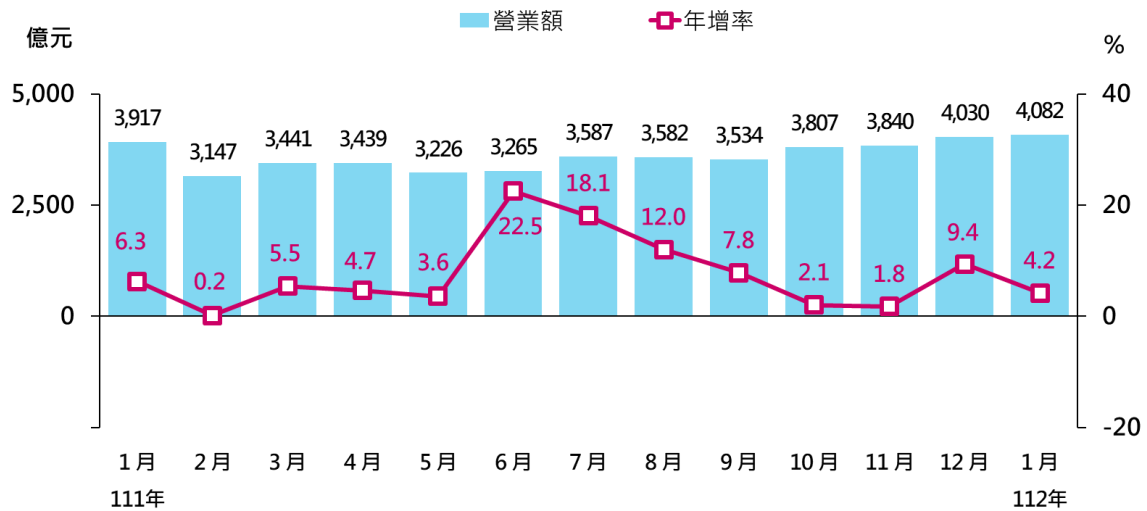


圖 3 餐飲業營業額及年增率

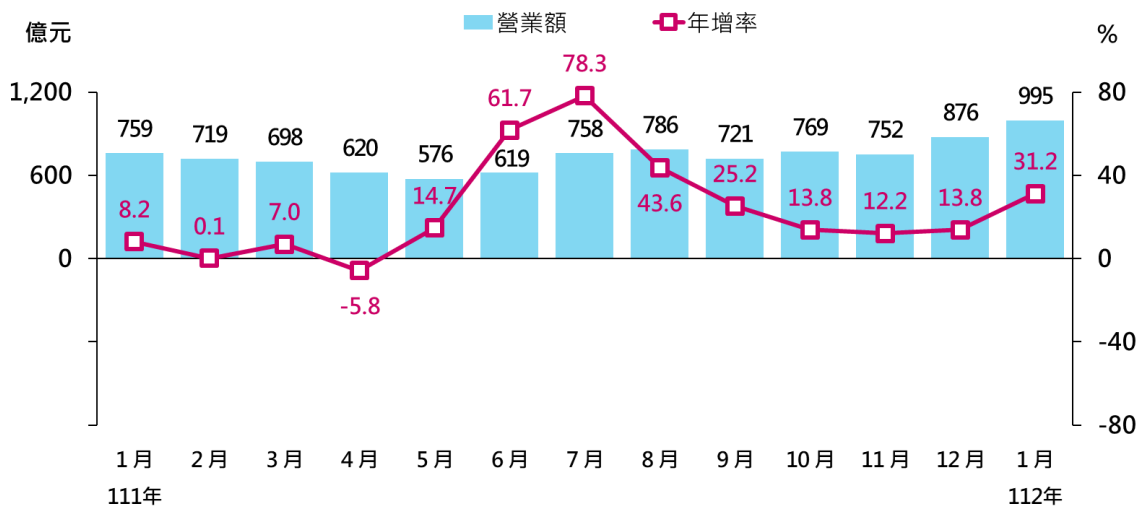


表1 批發業營業額 (1/3)

單位：億元；%

	批發業 合計		機械器具批發業		家用器具及 用品批發業		食品、飲料及 菸草製品批發業	
	(45~46)	年增率	( 464 )	年增率	( 456 )	年增率	( 454 )	年增率
100年	98,386	2.8	39,359	0.5	7,107	-0.8	9,581	8.3
101年	96,636	-1.8	38,506	-2.2	6,624	-6.8	10,070	5.1
102年	97,349	0.7	37,992	-1.3	6,307	-4.8	10,573	5.0
103年	99,530	2.2	38,736	2.0	6,391	1.3	10,663	0.8
104年	95,549	-4.0	36,373	-6.1	6,244	-2.3	10,650	-0.1
105年	94,046	-1.6	34,806	-4.3	5,909	-5.4	11,093	4.2
106年	99,819	6.1	37,938	9.0	5,677	-3.9	11,322	2.1
107年	104,747	4.9	40,776	7.5	5,789	2.0	11,790	4.1
108年	102,495	-2.1	39,905	-2.1	5,770	-0.3	12,010	1.9
109年	105,066	2.5	42,961	7.7	6,149	6.6	11,823	-1.6
110年	121,641	15.8	51,807	20.6	6,591	7.2	12,125	2.6
8 月	10,315	17.2	4,523	20.6	460	-0.4	1,073	0.5
9 月	10,818	12.2	4,943	18.2	492	5.6	1,056	-3.1
10 月	10,205	14.3	4,271	17.9	527	7.3	1,039	8.1
11 月	10,879	14.7	4,804	19.4	538	8.0	1,034	10.8
12 月	11,142	12.1	4,921	22.5	585	5.1	1,088	7.0
111年	127,013	4.4	55,057	6.3	6,889	4.5	12,872	6.2
1 月	11,218	12.8	4,747	16.1	615	9.8	1,178	10.8
2 月	8,647	7.0	3,754	16.5	571	2.0	830	-7.0
3 月	11,720	14.7	5,074	20.3	702	16.7	1,087	10.4
4 月	10,645	5.9	4,340	3.9	721	13.2	994	2.8
5 月	10,853	8.0	4,602	12.3	641	5.6	1,024	4.2
6 月	10,898	10.5	4,795	11.9	582	15.9	1,043	12.1
7 月	10,366	2.9	4,353	2.3	560	7.3	1,145	12.9
8 月	10,382	0.6	4,459	-1.4	480	4.3	1,170	9.0
9 月	11,104	2.6	5,322	7.7	479	-2.7	1,115	5.5
10 月	10,642	4.3	4,867	13.9	495	-6.1	1,056	1.6
11 月	10,017	-7.9	4,136	-13.9	519	-3.6	1,081	4.6
12 月	10,522	-5.6	4,607	-6.4	526	-10.1	1,150	5.7
112年 1~1月	9,157	-18.4	3,842	-19.1	475	-22.7	1,093	-7.2
1 月 p	9,157	-18.4	3,842	-19.1	475	-22.7	1,093	-7.2
	金額	%	金額	%	金額	%	金額	%
較上月增減	-1,365	-13.0	-765	-16.6	-51	-9.7	-57	-4.9
較上年同月增減	-2,062	-18.4	-905	-19.1	-140	-22.7	-85	-7.2
累計較上年同期增減	-2,062	-18.4	-905	-19.1	-140	-22.7	-85	-7.2
本年累計結構比	-	100.0	-	42.0	-	5.2	-	11.9

說明：1. 各行業類別括弧內數字為行業標準分類代碼(第10次修訂)

2. 其他批發業包含商品經紀業、農產原料及活動物批發業、燃料及相關產品批發業、其他專賣批發業



表1 批發業營業額 (2/3)

單位：億元；%

	建材批發業		布疋及服飾品批發業		綜合商品批發業		汽機車及其零 配件、用品批發業	
	( 461 )	年增率	( 455 )	年增率	( 452 )	年增率	( 465 )	年增率
100年	10,449	7.8	5,042	-5.6	3,826	-3.2	6,212	18.5
101年	10,258	-1.8	4,768	-5.4	3,555	-7.1	6,144	-1.1
102年	10,363	1.0	4,803	0.7	3,354	-5.6	6,708	9.2
103年	10,940	5.6	4,650	-3.2	3,075	-8.3	7,258	8.2
104年	10,269	-6.1	4,621	-0.6	2,713	-11.8	7,300	0.6
105年	10,093	-1.7	4,336	-6.2	2,465	-9.1	7,826	7.2
106年	11,093	9.9	4,297	-0.9	2,601	5.5	8,035	2.7
107年	11,644	5.0	4,221	-1.8	2,793	7.4	7,953	-1.0
108年	10,964	-5.8	3,998	-5.3	2,705	-3.1	7,976	0.3
109年	10,757	-1.9	3,452	-13.6	2,742	1.3	8,321	4.3
110年	14,248	32.5	3,604	4.4	3,031	10.6	8,334	0.2
8 月	1,244	43.6	296	2.9	254	7.9	632	9.5
9 月	1,229	33.5	297	-5.9	264	9.6	645	-12.2
10 月	1,239	41.4	339	5.9	255	8.9	619	-17.2
11 月	1,297	32.1	319	4.0	273	13.3	685	-16.6
12 月	1,278	13.4	353	10.2	270	8.3	732	-12.1
111年	14,498	1.8	3,787	5.1	3,055	0.8	8,360	0.3
1 月	1,214	18.0	387	13.0	270	8.1	767	-6.4
2 月	989	13.6	268	-9.6	226	1.5	478	-14.3
3 月	1,430	28.8	342	10.2	256	1.6	702	-12.6
4 月	1,352	13.3	310	1.8	246	0.9	733	1.3
5 月	1,289	2.7	280	8.8	260	0.0	588	-22.3
6 月	1,246	1.9	287	27.4	255	4.4	707	3.9
7 月	1,205	-5.8	320	22.4	276	14.3	757	11.1
8 月	1,217	-2.2	326	10.2	265	4.4	672	6.4
9 月	1,101	-10.5	305	2.5	238	-9.9	715	10.9
10 月	1,123	-9.3	324	-4.6	256	0.6	731	18.2
11 月	1,192	-8.1	307	-3.9	247	-9.6	764	11.6
12 月	1,140	-10.7	331	-6.3	258	-4.5	746	1.9
112年 1~1月	870	-28.4	357	-7.7	245	-9.2	637	-16.9
1 月 p	870	-28.4	357	-7.7	245	-9.2	637	-16.9
	金額	%	金額	%	金額	%	金額	%
較上月增減	-271	-23.7	26	8.0	-13	-5.0	-109	-14.6
較上年同月增減	-344	-28.4	-30	-7.7	-25	-9.2	-130	-16.9
累計較上年同期增減	-344	-28.4	-30	-7.7	-25	-9.2	-130	-16.9
本年累計結構比	-	9.5	-	3.9	-	2.7	-	7.0

說明：1. 各行業類別括弧內數字為行業標準分類代碼(第10次修訂)

2. 其他批發業包含商品經紀業、農產原料及活動物批發業、燃料及相關產品批發業、其他專賣批發業

表1 批發業營業額 (3/3)

單位：億元；%

	化學原材料及其製品批發業		藥品、醫療用品及化粧品批發業		文教育樂用品批發業		其他批發業	
	( 462 )	年增率	( 457 )	年增率	( 458 )	年增率		年增率
100年	4,758	1.0	4,298	5.9	2,372	-4.0	5,382	6.1
101年	4,804	1.0	4,385	2.0	2,249	-5.2	5,272	-2.0
102年	4,992	3.9	4,501	2.6	2,152	-4.3	5,602	6.2
103年	5,394	8.0	4,692	4.3	2,070	-3.8	5,661	1.1
104年	5,166	-4.2	4,942	5.3	1,995	-3.6	5,277	-6.8
105年	5,118	-0.9	5,241	6.1	1,932	-3.2	5,227	-1.0
106年	5,485	7.2	5,748	9.7	1,839	-4.8	5,784	10.7
107年	5,845	6.6	5,973	3.9	1,783	-3.0	6,179	6.8
108年	5,386	-7.9	6,398	7.1	1,791	0.4	5,593	-9.5
109年	5,241	-2.7	6,824	6.7	1,830	2.2	4,966	-11.2
110年	6,614	26.2	7,247	6.2	2,103	14.9	5,937	19.6
8 月	553	33.4	586	7.7	172	0.1	523	22.6
9 月	536	23.9	672	7.3	180	5.9	503	8.8
10 月	565	29.3	669	5.3	183	16.8	500	11.8
11 月	582	22.2	632	11.5	181	12.0	532	13.0
12 月	551	6.4	624	5.7	193	2.6	546	5.4
111年	6,213	-6.1	8,264	14.0	2,221	5.6	5,796	-2.4
1 月	561	9.7	758	15.9	206	11.9	514	15.2
2 月	483	7.3	485	1.2	150	10.4	414	5.5
3 月	638	5.7	712	12.2	197	2.1	580	14.7
4 月	573	-1.6	660	13.7	172	-0.4	543	14.6
5 月	563	-1.4	881	49.9	186	14.6	539	4.9
6 月	558	1.0	741	32.8	190	15.6	493	-0.2
7 月	498	-10.4	593	4.1	187	3.1	471	-7.3
8 月	487	-12.0	651	11.1	205	19.5	450	-13.9
9 月	488	-9.0	719	7.0	179	-0.9	445	-11.5
10 月	455	-19.4	714	6.7	177	-3.3	445	-11.1
11 月	461	-20.9	671	6.2	189	4.4	450	-15.5
12 月	449	-18.6	678	8.6	183	-5.0	453	-17.1
112年 1~1月	382	-31.9	705	-7.1	173	-15.8	376	-26.9
1 月 p	382	-31.9	705	-7.1	173	-15.8	376	-26.9
	金額	%	金額	%	金額	%	金額	%
較上月增減	-67	-14.9	27	4.0	-10	-5.4	-77	-17.0
較上年同月增減	-179	-31.9	-54	-7.1	-33	-15.8	-138	-26.9
累計較上年同期增減	-179	-31.9	-54	-7.1	-33	-15.8	-138	-26.9
本年累計結構比	-	4.2	-	7.7	-	1.9	-	4.1

說明：1. 各行業類別括弧內數字為行業標準分類代碼(第10次修訂)

2. 其他批發業包含商品經紀業、農產原料及活動物批發業、燃料及相關產品批發業、其他專賣批發業

表2 零售業營業額 (1/3)

單位：億元；%

	零售業				綜合商品零售業 (詳表3)		汽機車及其 零配件、 用品零售業	
	合計		不含汽機車		( 471 )	年增率	( 484 )	年增率
	(47~48)	年增率		年增率				
100年	<b>34,552</b>	<b>5.1</b>	<b>29,428</b>	<b>3.5</b>	<b>9,577</b>	<b>6.3</b>	<b>5,125</b>	<b>15.3</b>
101年	<b>34,939</b>	<b>1.1</b>	<b>29,800</b>	<b>1.3</b>	<b>10,026</b>	<b>4.7</b>	<b>5,139</b>	<b>0.3</b>
102年	<b>35,209</b>	<b>0.8</b>	<b>29,894</b>	<b>0.3</b>	<b>10,281</b>	<b>2.5</b>	<b>5,314</b>	<b>3.4</b>
103年	<b>36,209</b>	<b>2.8</b>	<b>30,473</b>	<b>1.9</b>	<b>10,774</b>	<b>4.8</b>	<b>5,736</b>	<b>7.9</b>
104年	<b>35,863</b>	<b>-1.0</b>	<b>30,062</b>	<b>-1.4</b>	<b>11,168</b>	<b>3.7</b>	<b>5,801</b>	<b>1.1</b>
105年	<b>36,244</b>	<b>1.1</b>	<b>30,131</b>	<b>0.2</b>	<b>11,647</b>	<b>4.3</b>	<b>6,113</b>	<b>5.4</b>
106年	<b>36,563</b>	<b>0.9</b>	<b>30,376</b>	<b>0.8</b>	<b>11,782</b>	<b>1.2</b>	<b>6,187</b>	<b>1.2</b>
107年	<b>37,371</b>	<b>2.2</b>	<b>31,364</b>	<b>3.3</b>	<b>12,226</b>	<b>3.8</b>	<b>6,007</b>	<b>-2.9</b>
108年	<b>38,523</b>	<b>3.1</b>	<b>32,150</b>	<b>2.5</b>	<b>12,727</b>	<b>4.1</b>	<b>6,373</b>	<b>6.1</b>
109年	<b>38,597</b>	<b>0.2</b>	<b>31,996</b>	<b>-0.5</b>	<b>12,921</b>	<b>1.5</b>	<b>6,601</b>	<b>3.6</b>
110年	<b>39,855</b>	<b>3.3</b>	<b>33,249</b>	<b>3.9</b>	<b>13,026</b>	<b>0.8</b>	<b>6,607</b>	<b>0.1</b>
8 月	3,198	-4.3	2,691	-4.2	1,080	-7.9	506	-4.7
9 月	3,277	2.0	2,699	1.0	1,039	-1.2	579	6.7
10 月	3,730	6.6	3,205	9.5	1,307	5.4	526	-8.1
11 月	3,773	6.9	3,204	10.9	1,219	7.1	569	-11.2
12 月	3,684	3.7	3,128	6.1	1,178	6.1	556	-8.0
111年	<b>42,815</b>	<b>7.4</b>	<b>35,995</b>	<b>8.3</b>	<b>14,042</b>	<b>7.8</b>	<b>6,820</b>	<b>3.2</b>
1 月	3,917	6.3	3,274	10.0	1,256	9.1	644	-9.6
2 月	3,147	0.2	2,710	-0.6	1,038	-3.6	437	5.4
3 月	3,441	5.5	2,859	8.8	1,069	5.2	582	-8.4
4 月	3,439	4.7	2,861	4.7	1,115	1.6	578	4.6
5 月	3,226	3.6	2,715	5.3	1,052	1.1	511	-4.8
6 月	3,265	22.5	2,758	24.3	1,063	24.2	507	13.7
7 月	3,587	18.1	2,995	21.6	1,198	24.3	592	3.1
8 月	3,582	12.0	3,018	12.1	1,209	11.9	564	11.4
9 月	3,534	7.8	2,947	9.2	1,162	11.9	587	1.5
10 月	3,807	2.1	3,229	0.7	1,327	1.5	578	10.0
11 月	3,840	1.8	3,242	1.2	1,255	3.0	597	4.9
12 月	4,030	9.4	3,387	8.3	1,298	10.2	643	15.6
112年 1~1月	<b>4,082</b>	<b>4.2</b>	<b>3,518</b>	<b>7.5</b>	<b>1,460</b>	<b>16.3</b>	<b>564</b>	<b>-12.4</b>
1 月 p	4,082	4.2	3,518	7.5	1,460	16.3	564	-12.4
	金額	%	金額	%	金額	%	金額	%
較上月增減	52	1.3	131	3.9	162	12.5	-79	-12.3
較上年同月增減	164	4.2	244	7.5	205	16.3	-80	-12.4
累計較上年同期增減	164	4.2	244	7.5	205	16.3	-80	-12.4
本年累計結構比	-	100.0	-	86.2	-	35.8	-	13.8

說明：1. 各行業類別括弧內數字為行業標準分類代碼(第10次修訂)

2. 其他零售業包含文教育樂用品零售業、建材零售業、其他專賣零售業

表2 零售業營業額 (2/3)

單位：億元；%

	食品、飲料及菸草製品零售業		資通訊及家電設備零售業		家用器具及用品零售業		燃料及相關產品零售業	
	( 472 )	年增率	(483+474)	年增率	(474-474)	年增率	( 482 )	年增率
100年	3,143	-2.0	3,003	2.1	2,492	0.2	3,047	4.9
101年	3,162	0.6	2,996	-0.2	2,371	-4.9	3,066	0.7
102年	3,155	-0.2	2,852	-4.8	2,277	-3.9	3,138	2.3
103年	3,017	-4.4	2,767	-3.0	2,309	1.4	3,082	-1.8
104年	2,937	-2.6	2,682	-3.1	2,211	-4.3	2,350	-23.8
105年	2,830	-3.7	2,557	-4.6	2,021	-8.6	2,223	-5.4
106年	2,844	0.5	2,522	-1.4	1,881	-6.9	2,422	9.0
107年	2,847	0.1	2,446	-3.0	1,936	2.9	2,732	12.8
108年	2,880	1.2	2,379	-2.7	1,963	1.4	2,638	-3.5
109年	2,800	-2.8	2,403	1.0	1,795	-8.6	2,152	-18.4
110年	2,851	1.8	2,687	11.8	1,824	1.6	2,491	15.8
8月	241	-2.7	212	-1.8	148	-6.2	216	12.7
9月	263	-7.9	216	14.2	147	-7.2	218	18.0
10月	253	1.2	265	40.1	183	0.0	236	31.9
11月	249	9.0	250	19.8	188	10.3	229	30.7
12月	266	8.1	221	4.7	197	5.1	234	21.7
111年	2,999	5.2	2,736	1.8	1,970	8.0	2,732	9.7
1月	316	19.4	250	9.3	182	8.2	231	14.6
2月	220	-9.0	201	2.6	152	2.4	204	11.6
3月	236	8.7	229	19.4	160	13.6	244	16.2
4月	238	11.0	230	9.8	155	-1.9	227	10.0
5月	226	5.0	235	-2.4	139	16.8	211	10.5
6月	218	4.3	221	-1.4	150	55.8	220	31.5
7月	238	9.8	230	-1.5	160	21.9	243	21.1
8月	273	13.1	219	3.4	157	6.6	240	11.2
9月	242	-7.8	227	5.2	154	5.0	225	3.3
10月	254	0.2	246	-7.4	184	0.6	228	-3.4
11月	252	1.3	224	-10.3	180	-4.4	223	-2.5
12月	286	7.5	224	1.5	197	0.1	237	1.5
112年 1~1月	292	-7.6	227	-9.0	186	2.2	228	-1.2
1月 p	292	-7.6	227	-9.0	186	2.2	228	-1.2
	金額	%	金額	%	金額	%	金額	%
較上月增減	6	2.3	3	1.3	-11	-5.5	-9	-3.8
較上年同月增減	-24	-7.6	-23	-9.0	4	2.2	-3	-1.2
累計較上年同期增減	-24	-7.6	-23	-9.0	4	2.2	-3	-1.2
本年累計結構比	-	7.2	-	5.6	-	4.6	-	5.6

說明：1. 各行業類別括弧內數字為行業標準分類代碼(第10次修訂)

2. 其他零售業包含文教育樂用品零售業、建材零售業、其他專賣零售業

表2 零售業營業額 (3/3)

單位：億元；%

	布疋及服飾品零售業		藥品、醫療用品及化粧品零售業		其他非店面零售業				其他零售業	
	( 473 )	年增率	( 475 )	年增率	( 487 )	年增率	電子購物及郵購業			年增率
							( 4871 )	年增率		
100年	2,593	2.6	1,648	3.9	1,803	6.3	1,100	7.7	2,123	2.4
101年	2,596	0.1	1,632	-1.0	1,883	4.4	1,155	5.0	2,067	-2.6
102年	2,540	-2.1	1,640	0.5	2,037	8.2	1,239	7.3	1,973	-4.6
103年	2,623	3.3	1,690	3.0	2,212	8.5	1,370	10.6	1,999	1.4
104年	2,645	0.8	1,722	1.9	2,348	6.2	1,459	6.5	1,999	0.0
105年	2,683	1.4	1,776	3.1	2,485	5.8	1,557	6.7	1,909	-4.5
106年	2,684	0.1	1,838	3.5	2,592	4.3	1,685	8.2	1,810	-5.2
107年	2,728	1.6	1,918	4.3	2,748	6.0	1,894	12.4	1,784	-1.5
108年	2,835	3.9	1,981	3.3	2,934	6.8	2,078	9.7	1,813	1.7
109年	2,880	1.6	1,990	0.5	3,293	12.2	2,412	16.1	1,762	-2.8
110年	2,941	2.1	1,980	-0.5	3,752	14.0	2,854	18.3	1,697	-3.7
8月	209	-8.7	150	-10.3	305	13.2	233	17.6	131	-17.4
9月	218	-2.8	184	-2.8	285	13.2	211	17.5	130	-5.5
10月	303	6.8	194	1.1	306	19.0	229	23.5	156	3.2
11月	325	15.0	177	1.7	414	15.4	332	18.9	153	-0.6
12月	361	5.4	183	5.7	330	3.4	256	6.9	158	-4.6
111年	3,494	18.8	2,146	8.3	4,062	8.3	3,103	8.7	1,814	6.9
1月	364	16.4	167	1.4	339	8.0	262	9.5	170	0.1
2月	310	2.9	153	-3.7	286	6.8	222	13.3	147	-4.6
3月	279	19.2	174	-1.3	321	9.8	243	12.8	148	-0.8
4月	251	-1.7	185	11.7	315	12.7	236	15.4	145	-0.8
5月	204	22.2	172	11.4	341	4.3	254	2.9	135	10.0
6月	235	130.7	168	26.4	337	4.0	259	1.4	147	36.5
7月	275	79.7	166	19.0	326	6.4	236	0.4	159	34.8
8月	272	30.2	170	13.4	325	6.5	243	3.9	152	16.6
9月	265	21.7	207	12.7	322	12.7	235	11.4	143	10.1
10月	317	4.7	198	1.7	325	6.2	247	8.2	149	-4.4
11月	318	-2.2	187	5.2	452	9.1	366	10.2	152	-0.9
12月	405	12.1	200	9.2	374	13.3	300	17.3	166	4.9
112年 1~1月	446	22.8	180	8.1	324	-4.3	257	-2.2	174	1.9
1月 p	446	22.8	180	8.1	324	-4.3	257	-2.2	174	1.9
	金額	%	金額	%	金額	%	金額	%	金額	%
較上月增減	42	10.3	-20	-9.9	-50	-13.5	-43	-14.3	7	4.5
較上年同月增減	83	22.8	14	8.1	-15	-4.3	-6	-2.2	3	1.9
累計較上年同期增減	83	22.8	14	8.1	-15	-4.3	-6	-2.2	3	1.9
本年累計結構比	-	10.9	-	4.4	-	7.9	-	6.3	-	4.3

說明：1. 各行業類別括弧內數字為行業標準分類代碼(第10次修訂)

2. 其他零售業包含文教育樂用品零售業、建材零售業、其他專賣零售業

表3 綜合商品零售業營業額 (1/2)

單位：億元；%

	綜合商品零售業 合計		百貨公司業		超級市場業	
	( 471 )	年增率		年增率		年增率
100年	9,577	6.3	2,702	7.6	1,374	6.4
101年	10,026	4.7	2,800	3.6	1,443	5.0
102年	10,281	2.5	2,886	3.1	1,496	3.6
103年	10,774	4.8	3,061	6.1	1,562	4.4
104年	11,168	3.7	3,189	4.2	1,671	7.0
105年	11,647	4.3	3,331	4.5	1,812	8.4
106年	11,782	1.2	3,346	0.4	1,900	4.9
107年	12,226	3.8	3,401	1.6	1,985	4.5
108年	12,727	4.1	3,552	4.4	2,078	4.6
109年	12,921	1.5	3,541	-0.3	2,299	10.7
110年	13,026	0.8	3,426	-3.2	2,482	8.0
8 月	1,080	-7.9	233	-18.9	237	10.6
9 月	1,039	-1.2	250	-12.3	201	5.5
10 月	1,307	5.4	469	0.7	210	7.6
11 月	1,219	7.1	425	8.1	192	6.5
12 月	1,178	6.1	373	12.6	201	5.2
111年	14,042	7.8	3,946	15.2	2,548	2.7
1 月	1,256	9.1	331	6.5	227	17.2
2 月	1,038	-3.6	313	-1.1	188	4.0
3 月	1,069	5.2	293	11.7	190	9.9
4 月	1,115	1.6	304	-13.1	212	22.7
5 月	1,052	1.1	226	15.7	228	-9.6
6 月	1,063	24.2	242	173.8	212	-11.1
7 月	1,198	24.3	313	105.0	220	-4.2
8 月	1,209	11.9	304	30.2	234	-1.2
9 月	1,162	11.9	319	27.6	206	2.5
10 月	1,327	1.5	470	0.1	216	2.8
11 月	1,255	3.0	421	-0.9	199	3.6
12 月	1,298	10.2	410	10.1	216	7.2
112年 1~1月	1,460	16.3	448	35.1	233	2.6
1 月 p	1,460	16.3	448	35.1	233	2.6
	金額	%	金額	%	金額	%
較上月增減	162	12.5	38	9.2	18	8.2
較上年同月增減	205	16.3	116	35.1	6	2.6
累計較上年同期增減	205	16.3	116	35.1	6	2.6
本年累計結構比	-	100.0	-	30.7	-	16.0

註：自100年9月份起健康捐納入營收

表3 綜合商品零售業營業額 (2/2)

單位：億元；%

	便利商店業		零售式量販業		其他綜合商品零售業	
	金額	年增率	金額	年增率	金額	年增率
100年	2,401	6.2	1,656	6.4	1,444	3.7
101年	2,600	8.3	1,696	2.4	1,487	3.0
102年	2,668	2.6	1,702	0.4	1,529	2.8
103年	2,781	4.2	1,742	2.4	1,627	6.4
104年	2,823	1.5	1,811	4.0	1,673	2.9
105年	2,941	4.2	1,891	4.4	1,671	-0.2
106年	3,027	2.9	1,947	3.0	1,561	-6.6
107年	3,217	6.3	1,995	2.5	1,627	4.2
108年	3,316	3.1	2,101	5.3	1,679	3.2
109年	3,610	8.9	2,287	8.9	1,183	-29.5
110年	3,614	0.1	2,439	6.6	1,064	-10.1
8月	289	-13.2	236	4.1	85	-23.9
9月	296	-0.8	205	13.7	87	-10.1
10月	321	6.2	213	20.3	93	-5.2
11月	309	3.2	204	13.4	89	3.9
12月	304	1.2	206	5.4	95	1.8
111年	3,821	5.7	2,491	2.1	1,236	16.2
1月	331	5.9	267	12.5	98	2.6
2月	273	-7.0	177	-11.0	87	0.1
3月	305	1.7	186	5.0	95	-9.0
4月	307	4.0	193	12.5	99	-8.9
5月	309	-0.4	197	2.4	92	1.8
6月	315	11.4	198	6.0	96	61.7
7月	342	13.8	218	3.5	105	49.1
8月	338	17.0	220	-6.6	113	32.7
9月	321	8.4	208	1.7	107	24.0
10月	325	1.4	204	-4.7	112	20.7
11月	328	6.2	198	-3.1	109	22.9
12月	325	7.0	224	8.9	123	29.7
112年 1~1月	365	10.0	273	2.2	141	44.0
1月 p	365	10.0	273	2.2	141	44.0
	金額	%	金額	%	金額	%
較上月增減	40	12.2	49	21.9	18	14.4
較上年同月增減	33	10.0	6	2.2	43	44.0
累計較上年同期增減	33	10.0	6	2.2	43	44.0
本年累計結構比	-	25.0	-	18.7	-	9.7

註：自100年9月份起健康捐納入營收

表4 餐飲業營業額

單位：億元；%

	餐飲業 合計		餐館		飲料店		外燴及團膳承包業	
	( 56 )	年增率	( 5611 )	年增率	( 5631 )	年增率	( 5620 )	年增率
100年	4,839	13.7	4,044	14.0	546	11.7	249	13.1
101年	5,258	8.7	4,385	8.4	597	9.4	276	11.1
102年	5,609	6.7	4,616	5.3	685	14.7	308	11.7
103年	6,066	8.1	4,980	7.9	743	8.3	344	11.6
104年	6,538	7.8	5,347	7.4	813	9.5	378	9.8
105年	7,109	8.7	5,797	8.4	897	10.3	415	9.9
106年	7,374	3.7	6,020	3.9	939	4.7	415	0.0
107年	7,775	5.4	6,390	6.1	962	2.5	423	1.8
108年	8,116	4.4	6,695	4.8	994	3.3	426	0.9
109年	7,776	-4.2	6,498	-2.9	978	-1.6	299	-29.9
110年	7,280	-6.4	6,094	-6.2	924	-5.5	261	-12.7
8 月	548	-25.7	459	-26.9	73	-17.3	16	-22.8
9 月	576	-10.8	470	-12.4	83	-3.2	23	-1.8
10 月	676	1.4	569	1.3	82	2.6	25	-0.8
11 月	671	3.9	559	3.9	85	4.8	27	0.7
12 月	770	7.1	643	8.2	98	2.6	29	0.2
111年	8,653	18.9	7,234	18.7	1,101	19.1	319	22.0
1 月	759	8.2	637	8.1	96	9.7	26	4.7
2 月	719	0.1	616	-0.6	85	3.0	18	11.7
3 月	698	7.0	581	6.7	92	7.5	25	12.1
4 月	620	-5.8	512	-6.9	82	-0.1	26	0.9
5 月	576	14.7	476	13.1	78	29.2	22	4.4
6 月	619	61.7	511	61.7	85	66.6	24	46.9
7 月	758	78.3	643	81.5	94	69.9	21	35.7
8 月	786	43.6	659	43.6	105	43.8	23	42.4
9 月	721	25.2	599	27.6	92	10.5	30	30.4
10 月	769	13.8	646	13.5	91	11.7	32	27.2
11 月	752	12.2	624	11.7	93	10.2	35	27.4
12 月	876	13.8	730	13.5	108	10.1	38	32.8
112年 1~1月	995	31.2	852	33.9	109	13.5	34	32.4
1 月 p	995	31.2	852	33.9	109	13.5	34	32.4
	金額	%	金額	%	金額	%	金額	%
較上月增減	120	13.7	123	16.8	1	0.7	-4	-10.3
較上年同月增減	237	31.2	216	33.9	13	13.5	8	32.4
累計較上年同期增減	237	31.2	216	33.9	13	13.5	8	32.4
本年累計結構比	-	100.0	-	85.6	-	10.9	-	3.4

說明：1. 各行業類別括弧內數字為行業標準分類代碼(第10次修訂)

2. 本餐飲業不含5612餐食攤販業及5632飲料攤販業



表5 內需相關指標

	汽車 掛牌數  (台)	觀光客來台人數			結婚對數  (對)	油料費 物價 指數	發行量加 權股價指 數 (平均)  (點)	上市股 票日平 均 成交值  (億元)	觀光旅館	
		(千人次)	陸客	日客					客房 收入  (億元)	餐飲 收入  (億元)
<b>109年</b>	<b>457,454</b>	<b>1,378</b>	<b>111</b>	<b>270</b>	<b>121,702</b>	<b>81.9</b>	<b>12,074</b>	<b>1,863</b>	<b>145</b>	<b>209</b>
8月	34,846	19	1	1	6,583	83.2	12,743	2,185	17	20
9月	37,242	24	5	1	7,242	82.4	12,653	1,850	13	20
10月	39,791	19	2	1	12,384	81.8	12,818	1,667	16	21
11月	46,333	21	1	1	9,186	80.6	13,394	2,163	12	19
12月	45,500	22	1	1	15,638	84.4	14,277	2,585	15	23
<b>110年</b>	<b>449,853</b>	<b>140</b>	<b>13</b>	<b>10</b>	<b>114,606</b>	<b>100.0</b>	<b>16,938</b>	<b>3,782</b>	<b>134</b>	<b>177</b>
1月	51,178	15	1	1	10,619	91.0	15,552	3,538	13	20
2月	27,174	13	1	1	7,710	92.5	16,081	3,301	15	20
3月	43,221	18	1	1	10,426	95.5	16,150	3,067	12	17
4月	37,901	18	1	1	7,547	97.8	17,115	4,339	14	17
5月	34,402	11	1	1	12,634	97.8	16,504	5,077	9	18
6月	27,931	3	0	0	7,977	100.4	17,283	4,701	2	3
7月	38,061	5	1	0	8,275	103.7	17,657	5,493	3	4
8月	33,152	8	1	1	4,273	102.5	17,131	3,580	9	8
9月	41,131	12	2	1	10,027	102.9	17,281	2,895	10	13
10月	35,293	14	2	1	11,306	105.5	16,724	2,836	14	15
11月	40,103	13	1	1	10,681	109.5	17,489	3,497	15	18
12月	40,306	10	1	1	13,131	100.9	17,845	2,855	19	24
<b>111年</b>	<b>429,739</b>	<b>896</b>	<b>24</b>	<b>88</b>	<b>124,997</b>	<b>108.4</b>	<b>15,623</b>	<b>2,280</b>	<b>198</b>	<b>212</b>
1月	40,627	8	1	1	11,189	106.2	18,233	2,774	15	24
2月	24,278	12	1	1	8,640	108.2	18,056	2,936	15	15
3月	39,443	20	1	1	10,509	113.9	17,475	3,096	13	18
4月	35,254	30	1	2	6,539	112.4	16,999	2,559	13	13
5月	30,924	32	1	2	15,597	110.2	16,192	2,250	9	9
6月	32,634	38	1	1	9,045	108.3	15,889	2,280	12	11
7月	38,191	50	2	3	9,327	108.4	14,566	2,160	20	17
8月	34,416	69	2	6	4,315	108.2	15,118	1,897	21	19
9月	35,821	68	3	6	11,546	106.3	14,344	1,864	17	20
10月	36,626	93	2	10	10,013	106.3	13,107	1,777	19	19
11月	39,672	173	4	21	15,007	106.2	14,067	2,107	19	20
12月	41,853	302	5	34	13,270	106.3	14,513	1,901	24	27
<b>112年 1~1月</b>	<b>34,788</b>	-	-	-	<b>10,414</b>	<b>107.0</b>	<b>14,737</b>	<b>1,784</b>	-	-
1月	34,788	-	-	-	10,414	107.0	14,737	1,784	-	-
		單位：%								
較上月增減	-16.9	74.5	49.2	61.3	-21.5	0.7	1.5	-6.2	22.9	33.0
較上年同月增減	-14.4	2,923.4	294.0	4,558.6	-6.9	0.7	-19.2	-35.7	24.6	12.5
累計較上年同期增減	-14.4	537.8	83.7	771.3	-6.9	0.7	-19.2	-35.7	47.2	19.3

資料來源：車輛公會、交通部、內政部、行政院主計總處、台灣證券交易所



# 批發業動態調查

資料時間：民國 112 年 1 月

本調查依「統計法」規定辦理，受查單位有據實詳盡填報義務，查報資料僅供整體統計分析應用，個別資料絕對保密。

行業編號	樣本編號	營利事業統一編號

核定機關：行政院主計總處  
 核定文號：主普管字第 1090401040 號  
 調查類別：指定統計調查  
 有效期間：民國 112 年 12 月底  
 調查週期：按月

## 一、營業收入淨額：

	112 年 1 月	備 註
營業收入淨額(未含營業稅；含內銷及外銷收入；扣除銷貨退回及折讓)	千元	係指「未含營業稅」之商品及服務銷售收入(含內銷及外銷收入、網路銷售收入)，不含國內外投資事業營業額。
外銷收入(含三角貿易)	千元	係指銷售至我國境外之營業收入(含三角貿易)。

## 二、1 月營收較「上月」增減原因：(可複選)

增加原因	減少原因
<input type="checkbox"/> 1. 景氣佳	<input type="checkbox"/> 11. 景氣不佳
<input type="checkbox"/> 2. 週年慶活動	<input type="checkbox"/> 12. 商品銷售淡季
<input type="checkbox"/> 3. 民俗節慶	<input type="checkbox"/> 13. 國內需求減少
<input type="checkbox"/> 4. 公司規模擴大(門市、通路增加)	<input type="checkbox"/> 14. 代理結束
<input type="checkbox"/> 5. 商品促銷	<input type="checkbox"/> 15. 維修、盤點、暫停營業影響
<input type="checkbox"/> 6. 引進新品牌或新產品	<input type="checkbox"/> 16. 公司規模縮小(門市、通路減少)
<input type="checkbox"/> 7. 價格上漲(產品項目_____)	<input type="checkbox"/> 17. 價格下跌(產品項目_____)
<input type="checkbox"/> 8. 銷量增加(產品項目_____)	<input type="checkbox"/> 18. 銷量減少(產品項目_____)
<input type="checkbox"/> 9. 外銷增加(國別_____)	<input type="checkbox"/> 19. 外銷減少(國別_____)
<input type="checkbox"/> 10. 其他_____	<input type="checkbox"/> 20. 其他_____

## 三、112 年 1 月底營業據點(不含國外)共\_\_\_\_\_個

## 四、預估 2 月營收較 1 月(單選)：

1. 增加      2. 持平      3. 減少

## 五、1 月營收較「上年同月」增減原因：

請多利用網路填報，網址：  
<https://dmz26.moea.gov.tw/GbWeb>

填表人姓名：\_\_\_\_\_

填表人 Email：\_\_\_\_\_

統計處電話：

電話：\_\_\_\_\_

統計處傳真機：(02) 2358-7064、(02)2391-8776、

(02)2321-2200 轉

分機

傳真：\_\_\_\_\_

(02)2351-7294、(02)2397-2553、(02)2397-3449

聯絡統計員：



# 零售業動態調查

資料時間：民國 112 年 1 月

本調查依「統計法」規定辦理，受查單位有據實詳盡填報義務，查報資料僅供整體統計分析應用，個別資料絕對保密。

行業編號	樣本編號	營利事業統一編號

核定機關：行政院主計總處  
 核定文號：主普管字第 1090401040 號  
 調查類別：指定統計調查  
 有效期間：民國 112 年 12 月底  
 調查週期：按月

## 一、營業收入淨額：百貨公司請以總額法填報

	112 年 1 月	備註
營業收入淨額(未含營業稅；含實體門市及網路銷售收入；扣除銷貨退回及折讓)	千元	係指「未含營業稅」之商品及服務銷售收入(含實體門市及網路銷售收入)，不含國內外投資事業營業額。
透過網路銷售之營業收入	千元	1. 係指企業透過網路，利用特定交易平臺、自行架設網站(網頁)或系統(含 EDI)進行商品或服務之接單、銷售作業。 2. 不含僅提供商品資訊查詢及利用電子郵件、社群網站傳遞訂單。

## 二、1 月營收較「上月」增減原因：(可複選)

增加原因	減少原因
<input type="checkbox"/> 1. 景氣佳	<input type="checkbox"/> 11. 景氣不佳
<input type="checkbox"/> 2. 週年慶活動	<input type="checkbox"/> 12. 商品銷售淡季
<input type="checkbox"/> 3. 民俗節慶	<input type="checkbox"/> 13. 國內需求減少
<input type="checkbox"/> 4. 公司規模擴大(門市、通路增加)	<input type="checkbox"/> 14. 代理結束
<input type="checkbox"/> 5. 商品促銷	<input type="checkbox"/> 15. 維修、盤點、暫停營業影響
<input type="checkbox"/> 6. 引進新品牌或新產品	<input type="checkbox"/> 16. 公司規模縮小(門市、通路減少)
<input type="checkbox"/> 7. 價格上漲(產品項目_____)	<input type="checkbox"/> 17. 價格下跌(產品項目_____)
<input type="checkbox"/> 8. 銷量增加(產品項目_____)	<input type="checkbox"/> 18. 銷量減少(產品項目_____)
<input type="checkbox"/> 9. 外銷增加(國別_____)	<input type="checkbox"/> 19. 外銷減少(國別_____)
<input type="checkbox"/> 10. 其他_____	<input type="checkbox"/> 20. 其他_____

三、112 年 1 月底營業據點(不含國外)共\_\_\_\_\_個

四、預估 2 月營收較 1 月(單選)：

1. 增加      2. 持平      3. 減少

五、1 月營收較「上年同月」增減原因：

六、1 月網路銷售收入較「上月」增減原因：

七、1 月網路銷售收入較「上年同月」增減原因：

請多利用網路填報，網址：

<https://dmz26.moea.gov.tw/GbWeb>

填表人姓名：\_\_\_\_\_

填表人 Email：\_\_\_\_\_

統計處電話：

電話：\_\_\_\_\_

統計處傳真機：(02) 2358-7064、(02)2391-8776、(02)2321-2200 轉

分機

傳真：\_\_\_\_\_

(02)2351-7294、(02)2397-2553、(02)2397-3449

聯絡統計員：



# 餐飲業動態調查

資料時間：民國 112 年 1 月

本調查依「統計法」規定辦理，受查單位有據實詳盡填報義務，查報資料僅供整體統計分析應用，個別資料絕對保密。

行業編號	樣本編號	營利事業統一編號

核定機關：行政院主計總處  
 核定文號：主普管字第 1090401040 號  
 調查類別：指定統計調查  
 有效期間：民國 112 年 12 月底  
 調查週期：按月

## 一、營業收入淨額：

	112 年 1 月	備 註
營業收入淨額(未含營業稅；含實體門市及網路銷售收入；扣除銷貨退回及折讓)	千元	係指「未含營業稅」之商品及服務銷售收入(含實體門市及網路銷售收入)，不含國內外投資事業營業額。

## 二、1 月營收較「上月」增減原因：(可複選)

增加原因	減少原因
<input type="checkbox"/> 1. 景氣佳	<input type="checkbox"/> 11. 景氣不佳
<input type="checkbox"/> 2. 週年慶、旅展或其他促銷活動	<input type="checkbox"/> 12. 國內需求減少
<input type="checkbox"/> 3. 尾牙、餐會旺季、民俗節慶或婚宴增加	<input type="checkbox"/> 13. 餐會、婚宴減少
<input type="checkbox"/> 4. 公司規模擴大(門市、通路增加)	<input type="checkbox"/> 14. 公司規模縮小(門市、通路減少)
<input type="checkbox"/> 5. 新品牌或新產品上市	<input type="checkbox"/> 15. 市場競爭激烈
<input type="checkbox"/> 6. 氣候因素	<input type="checkbox"/> 16. 氣候因素
<input type="checkbox"/> 7. 團膳訂單增加	<input type="checkbox"/> 17. 團膳訂單減少
<input type="checkbox"/> 8. 營業天數較多	<input type="checkbox"/> 18. 營業天數較少
<input type="checkbox"/> 9. 座位增加或延長營業時間	<input type="checkbox"/> 19. 維修、盤點、暫停營業影響
<input type="checkbox"/> 10. 其他_____	<input type="checkbox"/> 20. 其他_____

## 三、112 年 1 月底營業據點(不含國外)共\_\_\_\_\_個

## 四、預估 2 月營收較 1 月(單選)：

1. 增加      2. 持平      3. 減少

## 五、1 月營收較「上年同月」增減原因：

請多利用網路填報，網址：  
<https://dmz26.moea.gov.tw/GbWeb>

填表人姓名：\_\_\_\_\_

填表人 Email：\_\_\_\_\_

統計處電話：

電話：\_\_\_\_\_

統計處傳真機：(02) 2358-7064、(02)2391-8776、

(02)2321-2200 轉

分機

傳真：\_\_\_\_\_

(02)2351-7294、(02)2397-2553、(02)2397-3449

聯絡統計員：