

批發、零售及餐飲業營業額調查之查編方法說明

一、查編目的

為了解批發、零售及餐飲業之營運變動，按月蒐集營業額資料，編製營業額指數，提供政府釐訂經濟決策及施政之參據，並作為業者訂定經營方針、擴展業務之參考。

二、調查對象

(一)調查週期：本調查按月定期辦理。

(二)調查範圍：凡在台閩地區從事批發業、零售業及餐飲業之公民營企業均屬調查範圍。

(三)調查對象：凡在台閩地區從事上列調查範圍之公司行號，且設有固定營業場所之企業單位均為調查對象。

三、調查項目

商品營業額

四、調查表式

根據上項調查項目設計各業別動態調查表。

五、抽樣方法及樣本家數

(一)抽樣母體：以最新之工商普查綜合資料檔為主，編訂母體檔。

(二)抽樣方法：按「中華民國行業標準分類」將批發業按小類別，零售業中除綜合商品零售業按細類別，以及487其他無店面零售業增列4871電子購物及郵購業細類別外，餘按小類別；餐飲業按細類別5611餐館、5620外燴及團膳承包業及5631飲料店，以普查全年營業收入為基準，各業採用「分業截斷抽樣法」。

(三)樣本家數：共抽取樣本約4,400家。

六、調查資料時間

凡靜態資料以各該月底情況為準，動態資料則以各該月營運合計數為準。

七、調查週期與調查方式

每月調查一次，本調查以通信調查法為主，兼採傳真、網路調查法為輔。

八、資料處理

每月回收之調查表，先以人工逐項審核，再以電腦建檔、檢誤，俟資料無誤後，始進行編算各類資料處理。

九、推計方法

採基準環比連鎖法推估。即以前後2個月相同樣本營業額之變動比率，乘以上月母體營業額估計值，即得當月之母體估計值。其公式如下：

$${}_t Y_{ij} = {}_{t-1} Y_{ij} \times \frac{{}_t S_{ij}}{{}_{t-1} S_{ij}}$$

$${}_t Y_i = \sum_j Y_{ij}$$

${}_t Y_i$: 第i中業第t月營業額推估值

${}_t Y_{ij}$: 第i中業第j小業第t月營業額推估值

${}_{t-1} Y_{ij}$: 第i中業第j小業第t-1月營業額推估值

${}_t S_{ij}$: 第i中業j小業第t月相同樣本營業額

${}_{t-1} S_{ij}$: 第i中業j小業第t-1月相同樣本營業額

十、指數編製

(一)指數基期：以110年各月平均為基期，編成各業之營業額指數。

(二)各業指數

$$\frac{\text{月營業額}}{\text{110年基期年平均月營業額}} \times 100 = \text{原指數}$$

$$\frac{\text{原指數}}{\text{各業物價指數}} \times 100 = \text{營業額指數}$$

為消除物價變動因素，批發業以躉售物價指數，零售業以商品類消費者物價指數，餐飲業以外食費消費者物價指數加以平減。

十一、調查結果報告

按月發布資料及編製批發、零售及餐飲業動態統計月報電子書。



DATE 113.5.23

113年4月批發、零售及餐飲業營業額統計

一、批發業營業額

1. 與上月比較：4月批發業營業額為1兆614億元，較上月減少1.4%，經季節調整後增加4.7%。
2. 與上年同月比較：批發業營業額年增16.2%，其中機械器具批發業受惠人工智慧、高效能運算等新興科技應用需求持續擴展，挹注相關晶片及記憶體出貨動能，年增35.2%；化學材料批發業年增20.3%，主因工業用石化原材料需求增加，加以上年同月比較基期較低所致；食品、飲料及菸草批發業年增4.5%，主因水產品外銷動能續強，加以天候轉熱推升飲品通路鋪貨需求所致；藥品及化粧品批發業年增7.5%，主因通路商為應母親節檔期需求，拉高保養品及化粧品之備貨量，加以國內常規藥物出貨增加所致；汽機車批發業則受進口車到港數量減少影響，年減0.8%。
3. 累計1至4月與上年同期比較：批發業營業額為4兆1,048億元，年增9.5%。

表1 批發業主要行業營業額變動

單位：億元；%

行業別	113年4月			113年1~4月		
	營業額	月增率	年增率	營業額	年增率	構成比
總計	10 614	-1.4	16.2	41 048	9.5	100.0
機械器具業(註1)	4 671	-0.5	35.2	17 786	23.7	43.3
食品、飲料及菸草業	1 155	-4.1	4.5	4 811	2.8	11.7
建材業	920	-0.8	1.5	3 534	-1.6	8.6
汽機車業	851	-9.9	-0.8	3 390	1.0	8.3
家用器具及用品業(註2)	679	6.5	0.6	2 401	-2.2	5.9
藥品及化粧品業	568	-1.0	7.5	2 188	-3.5	5.3
化學材料業	503	0.4	20.3	1 900	7.2	4.6
布疋及服飾品業	336	5.3	5.6	1 378	5.0	3.4
綜合商品業	257	2.3	4.1	1 011	4.0	2.5
其他批發業(註3)	673	-4.3	8.1	2 648	-1.8	6.5

註：1.機械器具業：包括電腦、手持行動裝置、電子與電力設備、機械及其配備等

2.家用器具及用品業：包括電器、家具、攝影器材、黃金白銀貴金屬等

3.其他批發業：包含文教及育樂用品批發業、燃料批發業等5項小業別

二、零售業營業額

1. 與上月比較：4月零售業營業額為3,872億元，較上月減少1.1%，經季節調整後減少0.2%。
2. 與上年同月比較：

- (1) 零售業營業額年增1.6%(若不計列汽機車零售業，則年增1.5%)，其中電子購物及郵購業因業者祭出優惠折扣，加上母親節即將來臨，推升送禮商品及餐飲票券買氣增溫，年增6.2%；汽機車零售業受惠電動新車上市熱銷挹注，年增2.0%；資通訊及家電設備零售業因消費性電子產品買氣回溫，加以部分業者配合百貨母親節檔期促銷，帶動營收成長6.1%；布疋及服飾品零售業則因出國人潮較多影響國內精品銷售動能，加以上年同月基期較高，年減2.6%。
- (2) 綜合商品零售業年增1.5%，其中超級市場因業者積極布點擴大營運規模，加以推出新品與促銷活動吸客，年增3.6%；便利商店年增5.8%，主因業者配合節慶促銷及推出季節性鮮食新品所致；百貨公司及量販店則因假日天數較上年同月減少(上年13天，今年10天)，來客數下滑，致分別年減1.1%及2.5%。

3. 累計1至4月與上年同期比較：零售業營業額為1兆5,710億元，年增3.2%。

表2 零售業主要行業營業額變動

單位：億元；%

行業別	113年4月			113年1~4月		
	營業額	月增率	年增率	營業額	年增率	構成比
總計	3 872	-1.1	1.6	15 710	3.2	100.0
綜合商品零售業	1 226	4.7	1.5	4 944	4.2	31.5
百貨公司	376	14.7	-1.1	1 459	2.6	9.3
超級市場	198	1.1	3.6	807	4.6	5.1
便利商店	339	0.4	5.8	1 345	5.9	8.6
量販店	184	0.7	-2.5	816	1.3	5.2
其他	129	2.1	0.9	518	9.1	3.3
汽機車業	740	-9.6	2.0	2 927	3.6	18.6
非店面零售業(註1)	435	-9.3	5.3	1 817	5.7	11.6
電子購物及郵購業	353	-7.9	6.2	1 485	6.7	9.5
布疋及服飾品業	284	7.1	-2.6	1 206	0.2	7.7
資通訊及家電設備業	234	9.8	6.1	909	2.5	5.8
燃料零售業	222	-2.0	-0.4	884	-1.3	5.6
食品、飲料及菸草業	218	-6.6	-0.8	969	2.4	6.2
家用器具及用品業	192	10.7	1.6	766	4.3	4.9
藥品及化粧品業	171	-5.2	1.7	667	2.8	4.2
其他零售業(註2)	149	-2.6	-1.8	620	1.6	3.9

註：1.非店面零售業係指行業標準分類「487其他非店面零售業」

2.其他零售業包含文教育樂用品、建材及其他專賣零售業等3項小業別

三、餐飲業營業額

1. 與上月比較：4月餐飲業營業額800億元，較上月減少3.8%，經季節調整後減少0.6%。
2. 與上年同月比較：餐飲業營業額年增0.7%，其中餐館雖有清明連假帶動聚餐商機，惟假日天數較上年同月少，加以部分業者受食安事件影響，致年減2.2%；飲料店年增9.9%，主因天氣較上年炎熱，加上業者推出

優惠促銷，帶動清涼飲品業績成長；外燴及團膳承包業因航空餐點穩定增加，加以供應機關團體之餐食份數增加，年增21.3%。

3. 累計1至4月與上年同期比較：餐飲業營業額為3,441億元，年增5.0%。

表3 餐飲業營業額變動

單位：億元；%

行業別	113年4月			113年1~4月		
	營業額	月增率	年增率	營業額	年增率	構成比
總計	800	-3.8	0.7	3 441	5.0	100.0
餐館	635	-5.5	-2.2	2 798	4.0	81.3
飲料店	108	-0.3	9.9	436	5.5	12.7
外燴及團膳承包業	57	10.2	21.3	207	19.1	6.0

四、綜合分析及動向指數

1. **批發業**：4月批發業營業額為1兆614億元，年增16.2%，主因 AI、高效能運算等新興科技應用需求持續暢旺，以及傳產貨品類外銷增溫，加上國內通路商為應母親節檔期需求，拉高備貨量，致機械器具批發業年增35.2%、化學材料批發業年增20.3%、食品、飲料及菸草批發業年增4.5%、藥品及化粧品批發業年增7.5%；汽機車批發業則因進口車到港數量減少，略減0.8%。綜計1至4月營業額為4兆1,048億元，年增9.5%。
2. **零售業**：4月零售業營業額為3,872億元，年增1.6%，主因受惠業者展店及配合節慶推出多元行銷活動推升買氣，帶動電子購物及郵購業年增6.2%、便利商店年增5.8%、資通訊及家電設備零售業年增6.1%、超級市場年增3.6%；汽機車零售業受惠新款電動車上市熱銷，年增2.0%；惟受假日天數較上年同月減少，來客數下降，致布疋及服飾品零售業年減2.6%、量販店年減2.5%、百貨公司年減1.1%。綜計1至4月營業額為1兆5,710億元，創歷年同期新高，年增3.2%。
3. **餐飲業**：4月餐飲業營業額800億元，年增0.7%，其中餐館年減2.2%，主因假日天數較上年同月少，以及部分業者受食安事件影響所致；飲料店則受惠天氣較上年炎熱及優惠促銷活動，年增9.9%；外燴及團膳承包業因航餐需求擴增，年增21.3%。綜計1至4月營業額為3,441億元，創歷年同期新高，年增5.0%。
4. **展望5月份**：批發業受惠人工智慧、高效能運算等新興應用續增，加以產業庫存去化後的備貨需求浮現，預估營業額續呈正成長；零售及餐飲業邁入母親節送禮、家庭聚餐與夏季飲料冰品、季節家電的銷售旺季，加上車廠夏季競賽陸續開跑，以及業者祭出優惠活動攬客，預期營業額將持續成長。
5. **動向指數**：據受查廠商對113年5月營運看法，按家數計算之動向指數批發業為51.7、零售業為53.4、餐飲業為59.4；按營業額計算之動向指數批發業為51.5、零售業為57.8、餐飲業為64.0，顯示5月份批發、零售及餐飲業營業額將較上月增加。

表4 批發、零售及餐飲業營業額動向指數

— 受查廠商對113年5月營運與上月比較之看法 —

行業別	按家數計算			按營業額計算				
	增加	持平	減少	增加	持平	減少		
批發業	51.7	14.7	74.1	11.3	51.5	11.5	80.0	8.5
零售業	53.4	18.1	70.6	11.3	57.8	23.5	68.6	7.9
餐飲業	59.4	25.2	68.4	6.4	64.0	33.4	61.2	5.4

說明：按家數(營業額)計之動向指數=預期增加家數(營業額)之比率+0.5*預期持平家數(營業額)之比率。
動向指數介於0與100之間，<50代表預期下滑，50代表中性持平，>50代表預期成長。

五、發布概況

1. 本新聞稿透過網際網路系統同步發送。
2. 113年5月份資料訂於113年6月24日下午4:00公布。

發言人：經濟部統計處 黃副處長偉傑
聯絡電話：(02)23212200#8500
電子郵件信箱：wjhuang2@moea.gov.tw

業務聯絡人：經濟部統計處 邱科長熾燁
聯絡電話：(02)23212200#8513
電子郵件信箱：yychiou@moea.gov.tw

圖 1 批發業營業額及年增率

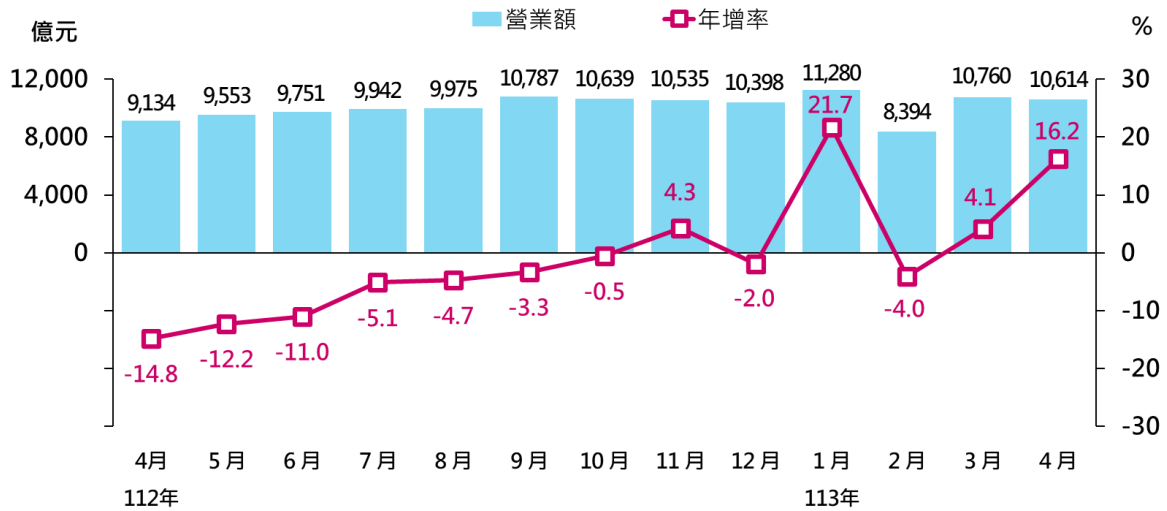


圖 2 零售業營業額及年增率

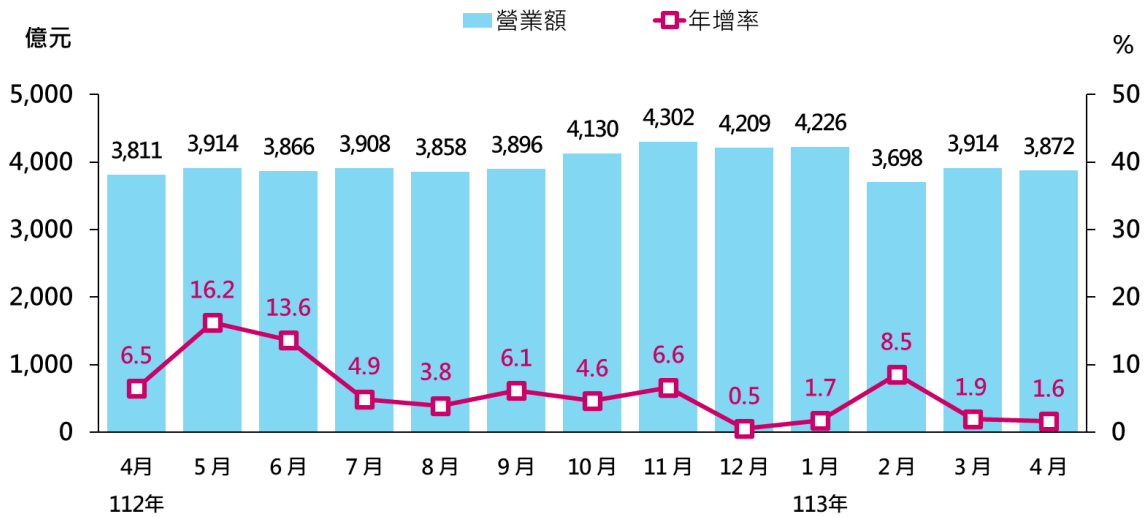


圖 3 餐飲業營業額及年增率

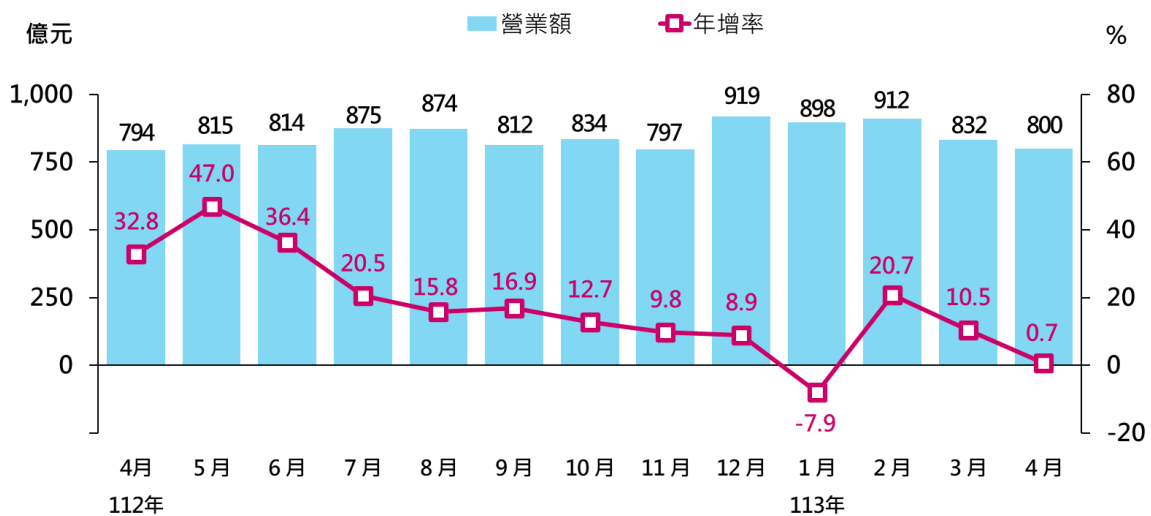


表1 批發業營業額 (1/3)

單位：億元；%

	批發業 合計		機械器具批發業		家用器具及 用品批發業		食品、飲料及 菸草製品批發業	
	(45~46)	年增率	(464)	年增率	(456)	年增率	(454)	年增率
101年	96,636	-1.8	38,506	-2.2	6,624	-6.8	10,070	5.1
102年	97,349	0.7	37,992	-1.3	6,307	-4.8	10,573	5.0
103年	99,530	2.2	38,736	2.0	6,391	1.3	10,663	0.8
104年	95,549	-4.0	36,373	-6.1	6,244	-2.3	10,650	-0.1
105年	94,046	-1.6	34,806	-4.3	5,909	-5.4	11,093	4.2
106年	100,054	6.4	37,747	8.5	5,726	-3.1	11,652	5.0
107年	104,783	4.7	40,367	6.9	5,888	2.8	12,086	3.7
108年	102,501	-2.2	39,306	-2.6	5,879	-0.2	12,480	3.3
109年	105,069	2.5	42,103	7.1	6,361	8.2	12,471	-0.1
110年	121,277	15.4	50,517	20.0	6,877	8.1	13,294	6.6
111年	127,854	5.4	53,144	5.2	7,213	4.9	14,601	9.8
11月	10,103	-6.7	3,992	-14.8	543	-3.2	1,226	8.2
12月	10,606	-4.5	4,447	-7.3	551	-9.8	1,305	9.4
112年	119,060	-6.9	48,574	-8.6	6,848	-5.1	14,902	2.1
1月	9,265	-18.0	3,751	-18.1	506	-21.4	1,264	-5.4
2月	8,747	0.6	3,270	-9.8	599	0.3	1,054	11.9
3月	10,335	-12.3	3,901	-20.4	676	-8.1	1,257	2.0
4月	9,134	-14.8	3,454	-17.5	675	-10.5	1,105	-2.0
5月	9,553	-12.2	3,529	-20.6	683	1.8	1,227	5.6
6月	9,751	-11.0	3,890	-16.0	587	-3.6	1,249	5.6
7月	9,942	-5.1	4,023	-4.3	546	-6.9	1,279	-1.5
8月	9,975	-4.7	3,998	-7.1	486	-3.2	1,369	3.2
9月	10,787	-3.3	5,033	-2.0	466	-6.9	1,323	4.7
10月	10,639	-0.5	4,853	3.3	519	0.2	1,245	4.0
11月	10,535	4.3	4,510	13.0	552	1.6	1,240	1.1
12月	10,398	-2.0	4,361	-1.9	552	0.2	1,289	-1.2
113年 1~4月	41,048	9.5	17,786	23.7	2,401	-2.2	4,811	2.8
1月	11,280	21.7	4,830	28.8	574	13.4	1,361	7.7
2月 [註]	8,394	-4.0	3,589	9.7	510	-14.8	1,089	3.4
3月 r	10,760	4.1	4,696	20.4	638	-5.6	1,205	-4.2
4月 p	10,614	16.2	4,671	35.2	679	0.6	1,155	4.5
	金額	%	金額	%	金額	%	金額	%
較上月增減	-146	-1.4	-24	-0.5	41	6.5	-50	-4.1
較上年同月增減	1,480	16.2	1,217	35.2	4	0.6	50	4.5
累計較上年同期增減	3,567	9.5	3,410	23.7	-54	-2.2	130	2.8
本年累計結構比	-	100.0	-	43.3	-	5.9	-	11.7

說明：1. 各行業類別括弧內數字為行業標準分類代碼(第11次修訂)

2. 其他批發業包含商品批發經紀業、農產原料及活動物批發業、燃料及相關產品批發業、其他專賣批發業

註：113年2月(含)以前歷年各月資料均已依5年修正結果追溯修正

表1 批發業營業額 (2/3)

單位：億元；%

	建材批發業		布疋及服飾品批發業		綜合商品批發業		汽機車及其零配件、用品批發業	
	(461)	年增率	(455)	年增率	(452)	年增率	(465)	年增率
101年	10,258	-1.8	4,768	-5.4	3,555	-7.1	6,144	-1.1
102年	10,363	1.0	4,803	0.7	3,354	-5.6	6,708	9.2
103年	10,940	5.6	4,650	-3.2	3,075	-8.3	7,258	8.2
104年	10,269	-6.1	4,621	-0.6	2,713	-11.8	7,300	0.6
105年	10,093	-1.7	4,336	-6.2	2,465	-9.1	7,826	7.2
106年	10,807	7.1	4,333	-0.1	2,593	5.2	8,269	5.7
107年	11,053	2.3	4,299	-0.8	2,774	7.0	8,245	-0.3
108年	10,139	-8.3	4,109	-4.4	2,679	-3.4	8,615	4.5
109年	9,692	-4.4	3,581	-12.9	2,706	1.0	9,383	8.9
110年	12,506	29.0	3,772	5.3	2,982	10.2	9,459	0.8
111年	12,879	3.0	4,188	11.0	3,031	1.6	9,549	0.9
11月	1,059	-7.0	339	1.5	245	-8.9	873	12.3
12月	1,013	-9.7	366	-1.0	256	-3.6	852	2.6
112年	10,912	-15.3	3,842	-8.3	3,002	-0.9	10,511	10.1
1月	764	-29.2	384	-10.3	247	-8.0	721	-17.7
2月	875	-0.5	286	-3.3	225	0.2	787	44.1
3月	1,048	-17.5	323	-14.5	254	0.0	989	23.3
4月	906	-24.5	319	-7.2	246	1.0	858	2.6
5月	941	-17.8	283	-8.6	260	0.6	931	38.7
6月	906	-18.1	295	-7.2	246	-3.1	917	13.6
7月	874	-18.3	326	-7.8	260	-5.1	947	9.5
8月	920	-14.8	316	-12.6	265	0.5	850	10.8
9月	857	-12.4	322	-4.4	255	8.3	825	1.0
10月	889	-10.9	323	-9.9	250	-1.5	845	1.2
11月	965	-8.9	320	-5.7	246	0.4	932	6.7
12月	965	-4.7	346	-5.5	249	-2.9	908	6.6
113年 1~4月	3,534	-1.6	1,378	5.0	1,011	4.0	3,390	1.0
1月	955	25.0	435	13.3	283	14.7	991	37.4
2月 [註]	732	-16.3	287	0.3	220	-2.1	603	-23.4
3月 r	928	-11.5	319	-1.2	251	-1.3	945	-4.5
4月 p	920	1.5	336	5.6	257	4.1	851	-0.8
	金額	%	金額	%	金額	%	金額	%
較上月增減	-8	-0.8	17	5.3	6	2.3	-94	-9.9
較上年同月增減	13	1.5	18	5.6	10	4.1	-7	-0.8
累計較上年同期增減	-59	-1.6	66	5.0	39	4.0	34	1.0
本年累計結構比	-	8.6	-	3.4	-	2.5	-	8.3

說明：1. 各行業類別括弧內數字為行業標準分類代碼(第11次修訂)

2. 其他批發業包含商品批發經紀業、農產原料及活動物批發業、燃料及相關產品批發業、其他專賣批發業

註：113年2月(含)以前歷年各月資料均已依5年修正結果追溯修正

表1 批發業營業額 (3/3)

單位：億元；%

	化學原材料及其製品批發業		藥品、醫療用品及化粧品批發業		文教育樂用品批發業		其他批發業	
	(462)	年增率	(457)	年增率	(458)	年增率		年增率
101年	4,804	1.0	4,385	2.0	2,249	-5.2	5,272	-2.0
102年	4,992	3.9	4,501	2.6	2,152	-4.3	5,602	6.2
103年	5,394	8.0	4,692	4.3	2,070	-3.8	5,661	1.1
104年	5,166	-4.2	4,942	5.3	1,995	-3.6	5,277	-6.8
105年	5,118	-0.9	5,241	6.1	1,932	-3.2	5,227	-1.0
106年	5,476	7.0	5,603	6.9	1,848	-4.3	6,000	14.8
107年	5,826	6.4	5,754	2.7	1,801	-2.6	6,691	11.5
108年	5,359	-8.0	5,934	3.1	1,817	0.9	6,185	-7.6
109年	5,206	-2.8	6,104	2.9	1,866	2.7	5,597	-9.5
110年	6,559	26.0	6,235	2.2	2,154	15.5	6,922	23.7
111年	6,387	-2.6	7,096	13.8	2,410	11.9	7,355	6.3
11月	474	-18.0	576	6.0	205	10.6	570	-8.0
12月	461	-15.6	582	8.4	199	0.6	574	-9.6
112年	5,433	-14.9	6,832	-3.7	1,941	-19.5	6,263	-14.9
1月	386	-33.0	618	-5.1	183	-18.0	442	-30.7
2月	449	-9.4	509	22.3	176	7.8	517	0.2
3月	519	-20.9	612	0.1	198	-7.4	558	-23.6
4月	418	-29.0	528	-6.8	135	-27.9	488	-28.2
5月	460	-20.5	565	-25.3	162	-19.9	512	-25.7
6月	440	-23.2	564	-11.3	165	-20.1	491	-22.3
7月	465	-9.1	543	6.6	166	-17.8	512	-15.6
8月	477	-4.7	590	5.5	165	-25.8	539	-7.7
9月	441	-12.0	566	-8.4	149	-23.4	550	-3.8
10月	455	-2.7	567	-7.5	140	-26.8	551	-2.5
11月	469	-1.0	602	4.5	143	-30.1	554	-2.7
12月	452	-1.9	567	-2.6	159	-20.2	549	-4.4
113年 1~4月	1,900	7.2	2,188	-3.5	625	-9.6	2,023	0.9
1月	503	30.3	632	2.4	173	-5.7	543	22.9
2月 [註]	393	-12.6	414	-18.7	121	-31.2	436	-15.7
3月 r	501	-3.3	574	-6.2	173	-12.8	530	-4.9
4月 p	503	20.3	568	7.5	159	18.0	514	5.3
	金額	%	金額	%	金額	%	金額	%
較上月增減	2	0.4	-6	-1.0	-14	-8.1	-16	-3.0
較上年同月增減	85	20.3	40	7.5	24	18.0	26	5.3
累計較上年同期增減	128	7.2	-79	-3.5	-66	-9.6	19	0.9
本年累計結構比	-	4.6	-	5.3	-	1.5	-	4.9

說明：1. 各行業類別括弧內數字為行業標準分類代碼(第11次修訂)

2. 其他批發業包含商品批發經紀業、農產原料及活動物批發業、燃料及相關產品批發業、其他專賣批發業

註：113年2月(含)以前歷年各月資料均已依5年修正結果追溯修正

表2 零售業營業額 (1/3)

單位：億元；%

	零售業				綜合商品零售業 (詳表3)		汽機車及其 零配件、 用品零售業	
	合計		不含汽機車		(471)	年增率	(484)	年增率
	(47~48)	年增率		年增率				
101年	34,921	1.1	29,782	1.3	10,026	4.7	5,139	0.3
102年	35,193	0.8	29,879	0.3	10,281	2.5	5,314	3.4
103年	36,202	2.9	30,466	2.0	10,774	4.8	5,736	7.9
104年	35,845	-1.0	30,044	-1.4	11,168	3.7	5,801	1.1
105年	36,209	1.0	30,096	0.2	11,647	4.3	6,113	5.4
106年	36,834	1.7	30,475	1.3	11,770	1.1	6,360	4.0
107年	37,950	3.0	31,621	3.8	12,174	3.4	6,329	-0.5
108年	39,266	3.5	32,486	2.7	12,632	3.8	6,781	7.1
109年	39,527	0.7	32,435	-0.2	12,684	0.4	7,092	4.6
110年	41,144	4.1	33,976	4.8	12,692	0.1	7,168	1.1
111年	44,539	8.3	36,973	8.8	13,754	8.4	7,566	5.5
11月	4,036	2.9	3,373	2.1	1,233	3.4	662	7.3
12月	4,189	10.5	3,476	9.0	1,273	10.6	713	18.2
112年	47,298	6.2	38,413	3.9	14,768	7.4	8,885	17.4
1月	4,155	2.4	3,524	5.3	1,389	13.0	632	-11.5
2月	3,408	4.5	2,782	0.2	1,034	1.7	626	29.1
3月	3,841	7.2	2,998	2.0	1,111	6.2	843	30.6
4月	3,811	6.5	3,085	5.0	1,208	10.7	726	13.2
5月	3,914	16.2	3,115	11.2	1,191	16.0	799	40.9
6月	3,866	13.6	3,036	6.9	1,149	10.5	829	47.5
7月	3,908	4.9	3,137	2.2	1,243	6.0	770	17.4
8月	3,858	3.8	3,190	3.2	1,270	7.4	668	6.8
9月	3,896	6.1	3,200	6.0	1,229	8.0	696	6.8
10月	4,130	4.6	3,394	2.6	1,355	4.0	736	14.7
11月	4,302	6.6	3,514	4.2	1,303	5.7	788	19.0
12月	4,209	0.5	3,438	-1.1	1,285	0.9	771	8.2
113年 1~4月	15,710	3.2	12,782	3.2	4,944	4.2	2,927	3.6
1月	4,226	1.7	3,369	-4.4	1,286	-7.4	856	35.6
2月 [註]	3,698	8.5	3,187	14.6	1,261	22.0	511	-18.3
3月 r	3,914	1.9	3,095	3.2	1,171	5.3	819	-2.8
4月 p	3,872	1.6	3,131	1.5	1,226	1.5	740	2.0
	金額	%	金額	%	金額	%	金額	%
較上月增減	-43	-1.1	36	1.2	56	4.7	-79	-9.6
較上年同月增減	61	1.6	46	1.5	18	1.5	14	2.0
累計較上年同期增減	494	3.2	394	3.2	201	4.2	101	3.6
本年累計結構比	-	100.0	-	81.4	-	31.5	-	18.6

說明：1. 各行業類別括弧內數字為行業標準分類代碼(第11次修訂)

2. 其他零售業包含文教育樂用品零售業、建材零售業、其他專賣零售業

註：113年2月(含)以前歷年各月資料均已依5年修正結果追溯修正

表2 零售業營業額 (2/3)

單位：億元；%

	食品、飲料及菸草製品零售業		資通訊及家電設備零售業		家用器具及用品零售業		燃料及相關產品零售業	
	(472)	年增率	(483+4741)	年增率	(474-4741)	年增率	(482)	年增率
101年	3,162	0.6	2,996	-0.2	2,462	-4.3	3,066	0.7
102年	3,155	-0.2	2,852	-4.8	2,380	-3.3	3,138	2.3
103年	3,017	-4.4	2,767	-3.0	2,429	2.0	3,082	-1.8
104年	2,937	-2.6	2,682	-3.1	2,340	-3.7	2,350	-23.8
105年	2,830	-3.7	2,557	-4.6	2,153	-8.0	2,223	-5.4
106年	2,832	0.1	2,541	-0.6	2,025	-6.0	2,428	9.3
107年	2,834	0.1	2,483	-2.3	2,105	4.0	2,745	13.1
108年	2,840	0.2	2,434	-2.0	2,157	2.4	2,657	-3.2
109年	2,658	-6.4	2,478	1.8	2,012	-6.7	2,173	-18.2
110年	2,671	0.5	2,792	12.7	2,046	1.7	2,521	16.0
111年	2,854	6.9	2,937	5.2	2,226	8.8	2,775	10.1
11月	240	2.9	241	-7.3	203	-3.7	227	-2.2
12月	272	9.2	241	4.9	222	0.8	241	1.8
112年	2,901	1.6	2,764	-5.9	2,275	2.2	2,780	0.2
1月	280	-7.0	243	-9.5	202	-1.8	230	-1.7
2月	211	0.9	203	-5.7	169	-1.6	209	1.1
3月	235	4.9	221	-10.0	175	-3.5	234	-5.7
4月	220	-3.1	221	-10.8	189	8.2	223	-3.5
5月	230	7.1	231	-8.4	189	20.6	230	7.6
6月	223	7.2	222	-6.4	176	4.2	230	3.0
7月	220	-2.7	230	-6.6	184	1.9	239	-3.2
8月	244	-5.8	224	-4.7	181	1.7	247	1.3
9月	272	17.7	233	-4.5	180	3.1	240	5.2
10月	244	0.8	260	-1.6	212	1.9	236	1.7
11月	232	-3.2	248	3.1	207	1.7	227	0.2
12月	290	6.6	228	-5.2	211	-5.2	235	-2.2
113年 1~4月	969	2.4	909	2.5	766	4.3	884	-1.3
1月	276	-1.4	236	-3.0	212	4.9	228	-0.9
2月 [註]	241	14.2	226	11.5	189	11.7	207	-0.8
3月 r	233	-0.9	213	-3.5	173	-0.8	226	-3.2
4月 p	218	-0.8	234	6.1	192	1.6	222	-0.4
	金額	%	金額	%	金額	%	金額	%
較上月增減	-15	-6.6	21	9.8	19	10.7	-4	-2.0
較上年同月增減	-2	-0.8	13	6.1	3	1.6	-1	-0.4
累計較上年同期增減	22	2.4	22	2.5	31	4.3	-12	-1.3
本年累計結構比	-	6.2	-	5.8	-	4.9	-	5.6

說明：1. 各行業類別括弧內數字為行業標準分類代碼(第11次修訂)

2. 其他零售業包含文教育樂用品零售業、建材零售業、其他專賣零售業

註：113年2月(含)以前歷年各月資料均已依5年修正結果追溯修正

表2 零售業營業額 (3/3)

單位：億元；%

	布疋及服飾品零售業		藥品、醫療用品及化粧品零售業		其他非店面零售業				其他零售業	
	(473)	年增率	(475)	年增率	(487)	年增率	電子購物及郵購業			年增率
	(4871)	年增率								
101年	2,596	0.1	1,632	-1.0	1,883	4.4	1,155	5.0	1,958	-3.4
102年	2,540	-2.1	1,640	0.5	2,037	8.2	1,239	7.3	1,854	-5.3
103年	2,623	3.3	1,690	3.0	2,212	8.5	1,370	10.6	1,873	1.0
104年	2,645	0.8	1,722	1.9	2,348	6.2	1,459	6.5	1,852	-1.1
105年	2,683	1.4	1,776	3.1	2,485	5.8	1,557	6.7	1,742	-5.9
106年	2,632	-1.9	1,824	2.7	2,766	11.3	1,843	18.4	1,657	-4.9
107年	2,636	0.2	1,889	3.6	3,123	12.9	2,201	19.4	1,630	-1.6
108年	2,654	0.7	1,937	2.5	3,526	12.9	2,565	16.5	1,649	1.2
109年	2,658	0.1	1,939	0.1	4,235	20.1	3,180	24.0	1,599	-3.1
110年	2,666	0.3	1,908	-1.6	5,138	21.3	4,026	26.6	1,542	-3.6
111年	3,173	19.0	2,019	5.8	5,532	7.7	4,466	10.9	1,704	10.5
11月	289	-2.0	175	2.7	622	9.1	526	12.4	144	3.1
12月	367	12.3	188	6.6	514	13.5	431	19.6	156	7.9
112年	3,454	8.9	2,068	2.4	5,580	0.9	4,531	1.5	1,823	7.0
1月	403	22.0	166	5.5	439	-5.0	363	-3.9	172	8.9
2月	256	-9.4	147	1.8	411	5.2	338	5.7	143	2.6
3月	253	0.1	169	3.4	455	4.2	359	2.6	144	3.3
4月	292	27.9	168	-3.4	413	-3.5	332	-2.3	152	11.7
5月	266	43.7	165	1.8	465	0.8	371	1.6	146	15.8
6月	257	20.8	169	7.0	460	0.3	376	0.9	151	11.3
7月	269	7.7	162	4.1	431	-1.9	352	3.7	158	5.6
8月	256	3.6	165	3.3	455	3.2	365	4.4	148	3.3
9月	262	8.9	198	1.5	446	2.7	351	3.6	140	4.3
10月	288	0.1	193	4.0	455	2.8	362	1.6	151	6.9
11月	322	11.6	182	3.9	641	3.0	545	3.7	152	5.3
12月	330	-10.2	184	-2.2	508	-1.2	417	-3.2	167	6.4
113年 1~4月	1,206	0.2	667	2.8	1,817	5.7	1,485	6.7	620	1.6
1月	325	-19.3	159	-4.0	486	10.7	404	11.4	161	-6.1
2月 [註]	331	29.5	158	7.6	416	1.3	346	2.4	157	9.7
3月 r	265	4.7	180	6.5	480	5.3	383	6.6	153	6.1
4月 p	284	-2.6	171	1.7	435	5.3	353	6.2	149	-1.8
	金額	%	金額	%	金額	%	金額	%	金額	%
較上月增減	19	7.1	-9	-5.2	-44	-9.3	-30	-7.9	-4	-2.6
較上年同月增減	-8	-2.6	3	1.7	22	5.3	21	6.2	-3	-1.8
累計較上年同期增減	2	0.2	18	2.8	99	5.7	93	6.7	10	1.6
本年累計結構比	-	7.7	-	4.2	-	11.6	-	9.5	-	3.9

說明：1. 各行業類別括弧內數字為行業標準分類代碼(第11次修訂)

2. 其他零售業包含文教樂用品零售業、建材零售業、其他專賣零售業

註：113年2月(含)以前歷年各月資料均已依5年修正結果追溯修正

表3 綜合商品零售業營業額 (1/2)

單位：億元；%

	綜合商品零售業 合計		百貨公司業		超級市場業	
	(471)	年增率		年增率		年增率
101年	10,026	4.7	2,800	3.6	1,443	5.0
102年	10,281	2.5	2,886	3.1	1,496	3.6
103年	10,774	4.8	3,061	6.1	1,562	4.4
104年	11,168	3.7	3,189	4.2	1,671	7.0
105年	11,647	4.3	3,331	4.5	1,812	8.4
106年	11,770	1.1	3,351	0.6	1,879	3.7
107年	12,174	3.4	3,411	1.8	1,942	3.3
108年	12,632	3.8	3,568	4.6	2,010	3.5
109年	12,684	0.4	3,562	-0.2	2,200	9.5
110年	12,692	0.1	3,451	-3.1	2,349	6.8
111年	13,754	8.4	3,988	15.5	2,420	3.0
11月	1,233	3.4	426	-0.6	189	4.0
12月	1,273	10.6	414	10.4	205	7.6
112年	14,768	7.4	4,427	11.0	2,444	1.0
1月	1,389	13.0	441	31.7	221	2.5
2月	1,034	1.7	301	-4.7	172	-3.4
3月	1,111	6.2	299	0.9	186	3.3
4月	1,208	10.7	380	24.0	191	-4.7
5月	1,191	16.0	348	52.2	196	-9.6
6月	1,149	10.5	311	27.2	191	-5.3
7月	1,243	6.0	342	8.2	214	2.5
8月	1,270	7.4	318	3.8	245	10.3
9月	1,229	8.0	350	8.6	211	7.5
10月	1,355	4.0	484	1.8	210	2.3
11月	1,303	5.7	450	5.6	196	3.7
12月	1,285	0.9	403	-2.8	210	2.7
113年 1~4月	4,944	4.2	1,459	2.6	807	4.6
1月	1,286	-7.4	367	-16.7	206	-6.8
2月 [註]	1,261	22.0	387	28.6	206	19.6
3月 r	1,171	5.3	328	9.7	196	5.3
4月 p	1,226	1.5	376	-1.1	198	3.6
	金額	%	金額	%	金額	%
較上月增減	56	4.7	48	14.7	2	1.1
較上年同月增減	18	1.5	-4	-1.1	7	3.6
累計較上年同期增減	201	4.2	37	2.6	35	4.6
本年累計結構比	-	100.0	-	29.5	-	16.3

註：1. 自100年9月份起健康捐納入營收

2. 113年2月(含)以前歷年各月資料均已依5年修正結果追溯修正

表3 綜合商品零售業營業額 (2/2)

單位：億元；%

	便利商店業		零售式量販業		其他綜合商品零售業	
	金額	年增率	金額	年增率	金額	年增率
101年	2,600	8.3	1,696	2.4	1,487	3.0
102年	2,668	2.6	1,702	0.4	1,529	2.8
103年	2,781	4.2	1,742	2.4	1,627	6.4
104年	2,823	1.5	1,811	4.0	1,673	2.9
105年	2,941	4.2	1,891	4.4	1,671	-0.2
106年	3,039	3.3	1,935	2.3	1,565	-6.3
107年	3,216	5.8	1,970	1.8	1,635	4.5
108年	3,301	2.6	2,061	4.6	1,692	3.5
109年	3,497	6.0	2,229	8.2	1,196	-29.3
110年	3,453	-1.3	2,362	6.0	1,077	-9.9
111年	3,732	8.1	2,431	3.0	1,183	9.8
11月	321	8.6	193	-2.3	104	16.1
12月	317	9.4	219	9.8	118	22.5
112年	4,018	7.7	2,377	-2.2	1,501	26.9
1月	336	3.9	266	2.1	124	32.5
2月	288	7.8	168	-2.6	105	26.0
3月	325	9.1	182	0.3	119	31.1
4月	320	6.7	188	-0.2	128	34.6
5月	338	12.1	181	-5.5	128	44.8
6月	338	9.7	179	-7.3	129	41.5
7月	361	7.9	198	-7.0	128	27.4
8月	356	7.8	222	3.3	129	18.6
9月	341	8.9	203	0.0	124	20.4
10月	344	8.3	187	-6.0	131	22.1
11月	335	4.3	198	2.6	125	19.9
12月	336	5.9	203	-7.4	133	12.8
113年 1~4月	1,345	5.9	816	1.3	518	9.1
1月	343	2.0	238	-10.8	132	5.9
2月 [註]	325	12.8	212	25.8	132	25.9
3月 r	338	3.9	183	0.1	126	6.4
4月 p	339	5.8	184	-2.5	129	0.9
	金額	%	金額	%	金額	%
較上月增減	1	0.4	1	0.7	3	2.1
較上年同月增減	19	5.8	-5	-2.5	1	0.9
累計較上年同期增減	75	5.9	10	1.3	43	9.1
本年累計結構比	-	27.2	-	16.5	-	10.5

註：1. 自100年9月份起健康捐納入營收

2. 113年2月(含)以前歷年各月資料均已依5年修正結果追溯修正

表4 餐飲業營業額

單位：億元；%

	餐飲業 合計		餐館		飲料店		外燴及團膳承包業	
	(56)	年增率	(5611)	年增率	(5631)	年增率	(5620)	年增率
101年	5,258	8.7	4,385	8.4	597	9.4	276	11.1
102年	5,609	6.7	4,616	5.3	685	14.7	308	11.7
103年	6,066	8.1	4,980	7.9	743	8.3	344	11.6
104年	6,538	7.8	5,347	7.4	813	9.5	378	9.8
105年	7,109	8.7	5,797	8.4	897	10.3	415	9.9
106年	7,317	2.9	5,916	2.0	971	8.3	430	3.7
107年	7,642	4.4	6,170	4.3	1,028	5.9	444	3.1
108年	7,874	3.0	6,353	3.0	1,075	4.5	447	0.7
109年	7,500	-4.8	6,059	-4.6	1,074	-0.1	367	-17.8
110年	6,988	-6.8	5,584	-7.8	1,067	-0.6	337	-8.2
111年	8,322	19.1	6,729	20.5	1,194	11.9	399	18.4
11月	726	12.5	581	13.4	101	3.5	43	23.7
12月	844	14.1	679	15.2	117	3.4	48	28.9
112年	10,019	20.4	8,152	21.2	1,286	7.7	582	45.7
1月	975	33.8	814	37.4	118	13.7	43	33.2
2月	756	9.9	624	9.0	93	1.6	38	66.8
3月	753	12.2	603	11.5	104	4.5	46	47.6
4月	794	32.8	649	36.3	98	10.2	47	44.9
5月	815	47.0	662	49.6	104	22.7	49	79.7
6月	814	36.4	657	38.4	106	15.0	52	71.1
7月	875	20.5	719	20.2	111	8.9	46	71.4
8月	874	15.8	717	17.0	113	-0.9	44	56.3
9月	812	16.9	654	17.4	110	9.9	48	29.4
10月	834	12.7	675	12.4	105	6.2	54	34.6
11月	797	9.8	634	9.2	106	4.6	56	29.3
12月	919	8.9	742	9.3	118	0.3	59	24.3
113年 1~4月	3,441	5.0	2,798	4.0	436	5.5	207	19.1
1月	898	-7.9	725	-10.9	116	-1.8	56	30.8
2月 [註]	912	20.7	766	22.6	104	11.3	43	12.2
3月 r	832	10.5	672	11.4	108	4.4	51	11.6
4月 p	800	0.7	635	-2.2	108	9.9	57	21.3
	金額	%	金額	%	金額	%	金額	%
較上月增減	-32	-3.8	-37	-5.5	-0.3	-0.3	5	10.2
較上年同月增減	5	0.7	-14	-2.2	10	9.9	10	21.3
累計較上年同期增減	163	5.0	107	4.0	23	5.5	33	19.1
本年累計結構比	-	100.0	-	81.3	-	12.7	-	6.0

說明：1. 各行業類別括弧內數字為行業標準分類代碼(第11次修訂)

2. 本餐飲業不含5612餐食攤販業及5632飲料攤販業

註：113年2月(含)以前歷年各月資料均已依5年修正結果追溯修正

表5 內需相關指標

	汽車 掛牌數 (台)	觀光客來台人數			結婚對數 (對)	油料費 物價 指數	發行量 加權股 價指數 平均 (點)	上市股票 日平均 成交值 (億元)	觀光旅館	
		(千人次)	陸客	日客					客房 收入 (億元)	餐飲 收入 (億元)
110年	449,853	140	13	10	114,606	100.0	16,938	3,782	134	177
11月	40,103	13	1	1	10,681	109.5	17,489	3,497	15	18
12月	40,306	10	1	1	13,131	100.9	17,845	2,855	19	24
111年	429,739	896	24	88	124,997	108.4	15,623	2,280	198	212
1月	40,627	8	1	1	11,189	106.2	18,233	2,774	15	24
2月	24,278	12	1	1	8,640	108.2	18,056	2,936	15	15
3月	39,443	20	1	1	10,509	113.9	17,475	3,096	13	18
4月	35,254	30	1	2	6,539	112.4	16,999	2,559	13	13
5月	30,924	32	1	2	15,597	110.2	16,192	2,250	9	9
6月	32,634	38	1	1	9,045	108.3	15,889	2,280	12	11
7月	38,191	50	2	3	9,327	108.4	14,566	2,160	20	17
8月	34,416	69	2	6	4,315	108.2	15,118	1,897	21	19
9月	35,821	68	3	6	11,546	106.3	14,344	1,864	17	20
10月	36,626	93	2	10	10,013	106.3	13,107	1,777	19	19
11月	39,672	173	4	21	15,007	106.2	14,067	2,107	19	20
12月	41,853	302	5	34	13,270	106.3	14,513	1,901	24	27
112年	477,020	6,487	226	928	125,192	108.5	16,386	2,643	273	257
1月	34,788	254	10	28	10,414	107.2	14,737	1,784	24	30
2月	32,818	369	9	46	10,855	107.2	15,529	2,132	19	19
3月	44,160	486	11	63	11,873	106.1	15,653	2,215	20	19
4月	38,232	553	15	52	6,600	108.3	15,728	2,181	23	18
5月	42,476	516	14	77	13,928	105.9	15,956	2,445	20	20
6月	42,379	510	15	59	9,755	105.2	16,984	3,021	21	20
7月	42,362	543	27	71	10,173	107.2	17,072	3,649	24	20
8月	35,434	590	26	98	7,621	112.9	16,648	3,216	24	20
9月	37,082	539	23	95	9,397	114.4	16,570	2,491	20	22
10月	40,562	622	23	98	11,304	111.0	16,422	2,485	24	21
11月	43,566	689	22	120	10,267	108.4	16,978	2,714	24	22
12月	43,161	815	32	123	13,005	108.0	17,570	2,920	29	26
113年 1~4月	149,437	1,238	68	197	41,601	107.9	19,108	3,750	69	78
1月	44,820	590	31	96	13,946	107.1	17,668	2,808	21	29
2月	26,267	648	38	101	8,151	107.4	18,612	3,639	23	26
3月	41,312	-	-	-	12,322	108.6	19,843	4,412	24	22
4月	37,038	-	-	-	7,182	108.7	20,245	4,163	-	-
						單位：%				
較上月增減	-10.3	9.9	22.7	6.0	-41.7	0.1	2.0	-5.7	6.2	-14.1
較上年同月增減	-3.1	75.7	303.6	121.9	8.8	0.4	28.7	90.9	20.5	18.6
累計較上年同期增減	-0.4	98.6	260.7	168.9	4.7	0.7	23.5	78.0	7.9	14.9

資料來源：車輛公會、交通部、內政部、行政院主計總處、台灣證券交易所

經濟部

批發業動態調查

資料時間：民國 113 年 4 月

本調查依「統計法」規定辦理，受查單位有據實詳盡填報義務，查報資料僅供整體統計分析應用，個別資料絕對保密。

行業編號	樣本編號	營利事業統一編號

核定機關：行政院主計總處
 核定文號：主普管字第 1120401011 號
 調查類別：指定統計調查
 有效期間：民國 115 年 12 月底
 調查週期：按月

一、營業收入淨額：

	112 年 3 月	112 年 4 月	113 年 3 月	113 年 4 月	備 註
	(已填過 112 年資料之廠商，本欄免填)				
營業收入淨額(未含營業稅；含內銷及外銷收入；扣除銷貨退回及折讓)	千元	千元	千元	千元	係指「未含營業稅」之商品及服務銷售收入(含內銷及外銷收入、網路銷售收入)，不含國內外投資事業營業額。
外銷收入(含三角貿易)	千元	千元	千元	千元	係指銷售至我國境外之營業收入(含三角貿易)。

二、4 月營收較「上月」增減原因：(可複選)

增加原因	減少原因
<input type="checkbox"/> 1. 景氣佳	<input type="checkbox"/> 11. 景氣不佳
<input type="checkbox"/> 2. 週年慶活動	<input type="checkbox"/> 12. 商品銷售淡季
<input type="checkbox"/> 3. 民俗節慶	<input type="checkbox"/> 13. 國內需求減少
<input type="checkbox"/> 4. 公司規模擴大(門市、通路增加)	<input type="checkbox"/> 14. 代理結束
<input type="checkbox"/> 5. 商品促銷	<input type="checkbox"/> 15. 維修、盤點、暫停營業影響
<input type="checkbox"/> 6. 引進新品牌或新產品	<input type="checkbox"/> 16. 公司規模縮小(門市、通路減少)
<input type="checkbox"/> 7. 價格上漲(產品項目_____)	<input type="checkbox"/> 17. 價格下跌(產品項目_____)
<input type="checkbox"/> 8. 銷量增加(產品項目_____)	<input type="checkbox"/> 18. 銷量減少(產品項目_____)
<input type="checkbox"/> 9. 外銷增加(國別_____)	<input type="checkbox"/> 19. 外銷減少(國別_____)
<input type="checkbox"/> 10. 其他_____	<input type="checkbox"/> 20. 其他_____

三、113 年 4 月底營業據點(不含國外)共_____個

四、預估 5 月營收較 4 月(單選)：

1. 增加 2. 持平 3. 減少

五、4 月營收較「上年同月」增減原因：

請多利用網路填報，網址：
<https://dmz26.moea.gov.tw/GbWeb>

填表人姓名：_____

填表人 Email：_____

統計處電話：

電話：_____

統計處傳真機：(02) 2358-7064、(02)2391-8776、

(02)2321-2200 轉

分機

傳真：_____

(02)2351-7294、(02)2397-2553、(02)2397-3449

聯絡統計員：

經濟部

零售業動態調查

資料時間：民國 113 年 4 月

本調查依「統計法」規定辦理，受查單位有據實詳盡填報義務，查報資料僅供整體統計分析應用，個別資料絕對保密。

行業編號	樣本編號	營利事業統一編號

核定機關：行政院主計總處
 核定文號：主普管字第 1120401011 號
 調查類別：指定統計調查
 有效期間：民國 115 年 12 月底
 調查週期：按月

一、營業收入淨額：百貨公司請以總額法填報

	112 年 3 月	112 年 4 月	113 年 3 月	113 年 4 月	備 註
	(已填過 112 年資料之廠商，本欄免填)				
營業收入淨額 (未含營業稅；含實體通路及網路 銷售收入；扣除銷貨退回及折讓)	千元	千元	千元	千元	係指「未含營業稅」之商品及服務銷售收入(含實體通路及網路銷售收入)，不含國內外投資事業營業額。
透過網路銷售之營業收入	千元	千元	千元	千元	1. 係指企業透過網路，利用特定交易平臺、自行架設網站(網頁)或系統(含 EDI)進行商品或服務之接單、銷售作業。 2. 不含僅提供商品資訊查詢及利用電子郵件、社群網站傳遞訂單。

二、4 月營收較「上月」增減原因：(可複選)

增加原因	減少原因
<input type="checkbox"/> 1. 景氣佳	<input type="checkbox"/> 11. 景氣不佳
<input type="checkbox"/> 2. 週年慶活動	<input type="checkbox"/> 12. 商品銷售淡季
<input type="checkbox"/> 3. 民俗節慶	<input type="checkbox"/> 13. 國內需求減少
<input type="checkbox"/> 4. 公司規模擴大(門市、通路增加)	<input type="checkbox"/> 14. 代理結束
<input type="checkbox"/> 5. 商品促銷	<input type="checkbox"/> 15. 維修、盤點、暫停營業影響
<input type="checkbox"/> 6. 引進新品牌或新產品	<input type="checkbox"/> 16. 公司規模縮小(門市、通路減少)
<input type="checkbox"/> 7. 價格上漲(產品項目_____)	<input type="checkbox"/> 17. 價格下跌(產品項目_____)
<input type="checkbox"/> 8. 銷量增加(產品項目_____)	<input type="checkbox"/> 18. 銷量減少(產品項目_____)
<input type="checkbox"/> 9. 外銷增加(國別_____)	<input type="checkbox"/> 19. 外銷減少(國別_____)
<input type="checkbox"/> 10. 其他_____	<input type="checkbox"/> 20. 其他_____

三、113 年 4 月底營業據點(不含國外)共_____個

四、預估 5 月營收較 4 月(單選)：

1. 增加 2. 持平 3. 減少

五、4 月營收較「上年同月」增減原因：

六、4 月網路銷售收入較「上月」增減原因：

七、4 月網路銷售收入較「上年同月」增減原因：

請多利用網路填報，網址：

<https://dmz26.moea.gov.tw/GbWeb>

填表人姓名：_____

電話：_____

傳真：_____

填表人 Email：_____

統計處傳真機：(02) 2358-7064、(02)2391-8776、

(02)2351-7294、(02)2397-2553、(02)2397-3449

統計處電話：

(02)2321-2200 轉

聯絡統計員：

分機

經濟部

餐飲業動態調查

資料時間：民國 113 年 4 月

本調查依「統計法」規定辦理，受查單位有據實詳盡填報義務，查報資料僅供整體統計分析應用，個別資料絕對保密。

行業編號	樣本編號	營利事業統一編號

核定機關：行政院主計總處
核定文號：主普管字第 1120401011 號
調查類別：指定統計調查
有效期間：民國 115 年 12 月底
調查週期：按月

一、營業收入淨額：

	112 年 3 月	112 年 4 月	113 年 3 月	113 年 4 月	備 註
	(已填過 112 年資料之廠商，本欄免填)				
營業收入淨額(未含營業稅；含實體通路及網路銷售收入；扣除銷貨退回及折讓)	千元	千元	千元	千元	係指「未含營業稅」之商品及服務銷售收入(含實體通路及網路銷售收入)，不含國內外投資事業營業額。

二、4 月營收較「上月」增減原因：(可複選)

增加原因	減少原因
<input type="checkbox"/> 1. 景氣佳	<input type="checkbox"/> 11. 景氣不佳
<input type="checkbox"/> 2. 週年慶、旅展或其他促銷活動	<input type="checkbox"/> 12. 國內需求減少
<input type="checkbox"/> 3. 尾牙、餐會旺季、民俗節慶或婚宴增加	<input type="checkbox"/> 13. 餐會、婚宴減少
<input type="checkbox"/> 4. 公司規模擴大(門市、通路增加)	<input type="checkbox"/> 14. 公司規模縮小(門市、通路減少)
<input type="checkbox"/> 5. 新品牌或新產品上市	<input type="checkbox"/> 15. 市場競爭激烈
<input type="checkbox"/> 6. 氣候因素	<input type="checkbox"/> 16. 氣候因素
<input type="checkbox"/> 7. 團膳訂單增加	<input type="checkbox"/> 17. 團膳訂單減少
<input type="checkbox"/> 8. 營業天數較多	<input type="checkbox"/> 18. 營業天數較少
<input type="checkbox"/> 9. 座位增加或延長營業時間	<input type="checkbox"/> 19. 維修、盤點、暫停營業影響
<input type="checkbox"/> 10. 其他_____	<input type="checkbox"/> 20. 其他_____

三、113 年 4 月底營業據點(不含國外)共_____個

四、預估 5 月營收較 4 月(單選)：

1. 增加 2. 持平 3. 減少

五、4 月營收較「上年同月」增減原因：

請多利用網路填報，網址：

<https://dmz26.moea.gov.tw/GbWeb>

填表人姓名：_____

填表人 Email：_____

統計處電話：

電話：_____

統計處傳真機：(02) 2358-7064、(02)2391-8776、

(02)2321-2200 轉

分機

傳真：_____

(02)2351-7294、(02)2397-2553、(02)2397-3449

聯絡統計員：