



113 年第 4 季製造業產值統計

一、綜合分析

因人工智慧、高效能運算及雲端資料處理等應用需求強勁，帶動資訊電子產業生產動能續增，加以去年底前因應農曆春節備貨效應，致113年第4季製造業產值5兆535億元，較上年同季增加9.44%，連續4季正成長。

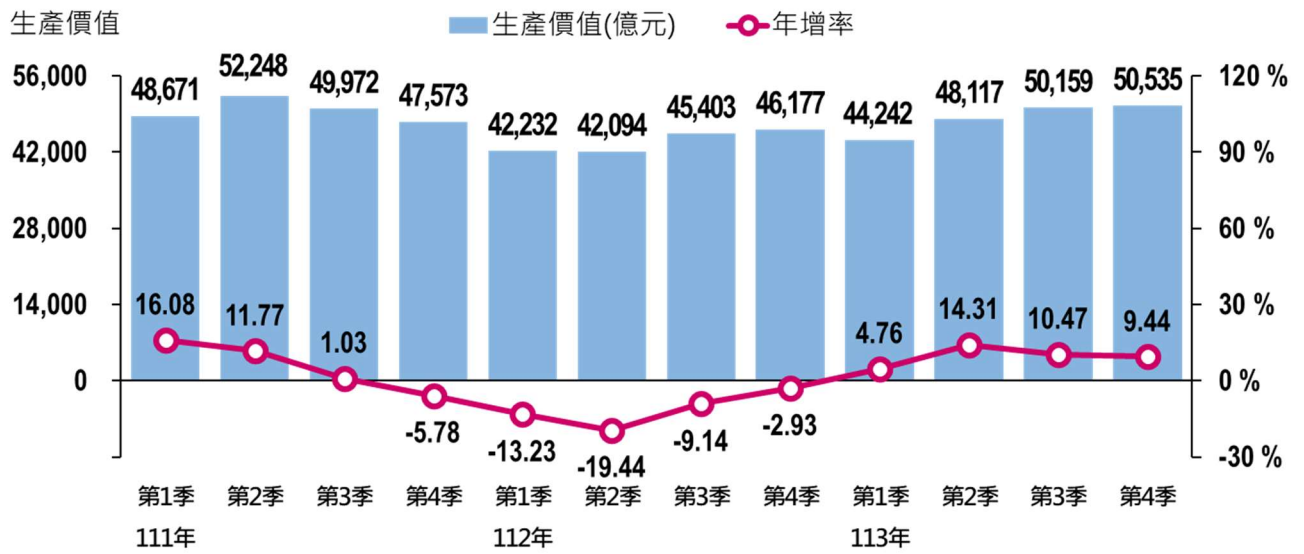
資訊電子產業方面，電子零組件業產值1兆7,811億元，創歷年單季新高，較上年同季增加19.37%，為推升製造業生產成長之主要貢獻，其中積體電路業受惠人工智慧與高效能運算需求熱絡，挹注12吋晶圓代工持續增產，年增26.81%，惟面板及其組件業受大尺寸 TFT-LCD 面板需求疲弱影響，產值1,240億元，年減2.97%，抵銷部分增幅；電腦電子產品及光學製品業受惠人工智慧應用快速擴展，以及雲端資料服務需求強勁，加上半導體產業投資動能續強，產值增加至4,483億元，為歷年同季新高，年增25.49%。

傳統產業方面，全球終端需求復甦步調不一，加以受海外同業產能開出加劇市場競爭影響，化學材料及肥料業產值年減2.73%、汽車及其零件業產值年減11.30%；基本金屬業因上年同季鋼鐵市況疲軟，部分鋼廠產線歲修減產，比較基數較低，產值年增1.08%；機械設備業因半導體產業擴廠動能強勁，帶動半導體生產用設備及零組件增產，產值年增8.95%。

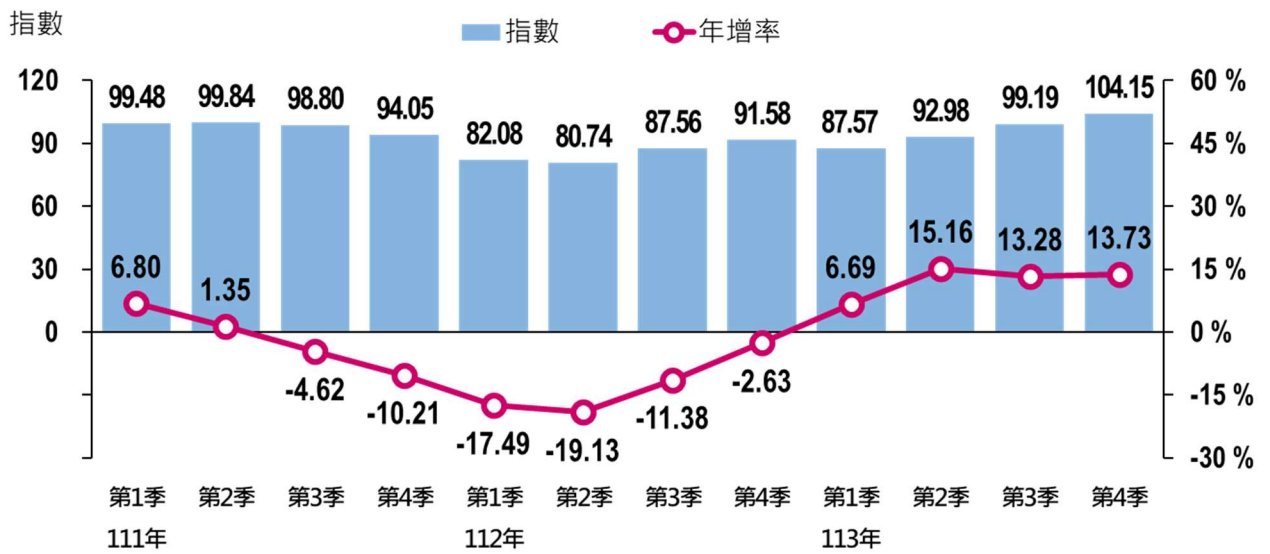
由於產值會受價格波動影響，若剔除價格因素按產量觀察，113年第4季製造業生產指數104.15，較上年同季增加13.73%，連續4季正成長。

展望未來，受美中科技爭端、地緣政治衝突及國際貿易保護措施等不確定因素影響，恐制約全球經濟成長力道，惟高效能運算、人工智慧等新興科技應用持續擴展，加上半導體高階製程及伺服器等需求強勁，可望帶動我國製造業生產動能穩定成長。

製造業各季「產值」與年增率變動



製造業各季「生產指數」與年增率變動



二、製造業主要中行業產值變動

單位：新台幣億元

分 類	113年第4季			113年		
	生產價值 (新台幣億元)	年增率 (%)	結構比 (%)	生產價值 (新台幣億元)	年增率 (%)	結構比 (%)
製 造 業	50,535	9.44	100.00	193,052	9.75	100.00
按四大業別						
• 金屬機電工業	13,817	4.40	27.34	53,836	2.58	27.89
• 資訊電子工業	22,294	20.55	44.12	80,624	22.37	41.76
• 化學工業	9,124	-1.73	18.05	38,132	1.31	19.75
• 民生工業	5,300	2.63	10.49	20,460	2.83	10.60
按主要中行業分						
• 電子零組件業	17,811	19.37	35.24	63,414	18.95	32.85
積體電路業	11,950	26.81	23.65	41,095	26.23	21.29
面板及其組件業	1,240	-2.97	2.45	5,088	-1.28	2.64
• 電腦、電子產品 及光學製品業	4,483	25.49	8.87	17,210	36.86	8.91
• 化學材料及肥料業	3,628	-2.73	7.18	15,566	1.89	8.06
• 基本金屬業	3,765	1.08	7.45	15,476	3.22	8.02
• 機械設備業	2,468	8.95	4.88	9,098	3.21	4.71
• 汽車及其零件業	1,209	-11.30	2.39	4,805	-6.33	2.49

1. 電子零組件業

產值1兆7,811億元，較上年同季增加19.37%，其中積體電路業產值攀升至1兆1,950億元，年增26.81%，主因人工智慧與高效能運算需求熱絡，挹注12吋晶圓代工、主機板、IC封測等持續增產，加以其他光電材料及元件海外訂單升溫所致；面板及其組件業因大尺寸 TFT-LCD 面板受電視需求動能疲弱影響而減產，致產值1,240億元，年減2.97%。

2. 電腦電子產品及光學製品業

產值4,483億元，較上年同季增加25.49%，主因人工智慧應用快速擴展，以及雲端資料服務需求強勁，加上半導體產業投資動能續強，帶動伺服器、其他通訊傳播設備、半導體檢測設備及零組件等產值增加較多。

3. 化學材料及肥料業

產值3,628億元，較上年同季減少2.73%，主因海外同業產能開出加劇市場競爭，加上市場需求動能不足，廠商多以減產或產線排修因應，致對二甲苯、苯乙烯單體、聚酯粒等減產較多，惟上年同季因國內部分烯烴廠歲修，比較基數較低，致乙烯、丙烯生產增加，抵銷部分減幅。

4. 基本金屬業

產值3,765億元，較上年同季增加1.08%，主因上年同季鋼鐵市況疲軟，部分鋼廠產線歲修，比較基數較低，致冷軋不銹鋼捲板、熱軋不銹鋼捲板等增產較多，惟熱軋鋼捲板受海外同業低價產品競爭影響訂單而減產，抵銷部分增幅。

5. 機械設備業

產值2,468億元，較上年同季增加8.95%，主因半導體產業擴廠動能強勁，帶動半導體生產用設備及零組件增產，加以上年同季全球經濟成長走緩，業者設備投資意願下滑，比較基數相對較低，致污染防治設備及零組件、線性滑軌等產值增加較多。

6. 汽車及其零件業

產值1,209億元，較上年同季減少11.30%，主因部分車款之零件短缺，加以上年同季新車款熱銷拉高比較基數，致客貨兩用車、燃油小型轎車、大型貨車等生產下滑，加以汽車零件內外銷訂單縮減所致。

三、相關附表

表1 製造業生產價值—按用途別及四大行業分

表2 製造業生產價值—按中行業分

發言人：經濟部統計處 黃副處長偉傑

聯絡電話：(02)23212200#8500

電子郵件信箱：wjhuang2@moea.gov.tw

業務聯絡人：經濟部統計處 林專門委員錦鈺

聯絡電話：(02)23212200#8503

電子郵件信箱：cylin2@moea.gov.tw

表1 製造業生產價值—按用途別及四大行業分

單位：新台幣億元

年季別	製 造 業	按產品用途分				按四大行業分			
		最終需要財	投 資 財	消 費 財	生 產 財	金 屬 機電工業	資 訊 電子工業	化 學 工 業	民 生 工 業
1. 製造業生產價值									
106年	147 398	32 537	17 611	14 926	114 861	45 922	46 529	38 408	16 539
107年	157 123	34 106	19 193	14 913	123 017	49 350	47 418	43 024	17 332
108年	150 623	35 646	19 966	15 680	114 977	46 449	47 686	38 610	17 878
109年	148 638	37 329	21 205	16 124	111 308	44 921	53 555	32 020	18 142
110年	188 629	42 263	24 783	17 481	146 365	59 834	65 910	42 796	20 088
111年	198 465	45 352	27 449	17 903	153 113	60 240	72 897	44 735	20 594
第3季	49 972	11 881	7 167	4 714	38 092	14 935	18 738	10 991	5 308
第4季	47 573	11 892	7 214	4 678	35 681	14 216	18 393	9 709	5 255
112年	175 905	45 486	27 577	17 908	130 420	52 484	65 886	37 639	19 896
第1季	42 232	10 453	6 273	4 180	31 779	12 972	15 169	9 402	4 689
第2季	42 094	10 836	6 399	4 436	31 258	13 213	14 704	9 286	4 891
第3季	45 403	12 105	7 420	4 685	33 298	13 064	17 521	9 666	5 152
第4季	46 177	12 093	7 485	4 607	34 084	13 235	18 494	9 285	5 164
113年	193 052	50 374	32 356	18 018	142 678	53 836	80 624	38 132	20 460
第1季	44 242	11 136	6 915	4 221	33 105	12 721	17 405	9 276	4 839
第2季	48 117	12 465	7 980	4 485	35 652	13 809	19 239	10 011	5 058
第3季	50 159	13 662	8 998	4 664	36 497	13 489	21 686	9 720	5 263
第4季	50 535	13 111	8 463	4 648	37 424	13 817	22 294	9 124	5 300
2. 較上年同期(季)之增減率(%)									
106年	6.39	1.69	2.57	0.67	7.80	9.88	3.11	8.65	1.57
107年	6.60	4.82	8.98	-0.09	7.10	7.46	1.91	12.02	4.79
108年	-4.14	4.52	4.03	5.14	-6.54	-5.88	0.56	-10.26	3.15
109年	-1.32	4.72	6.21	2.84	-3.19	-3.29	12.31	-17.07	1.48
110年	26.90	13.22	16.87	8.41	31.50	33.20	23.07	33.65	10.73
111年	5.21	7.31	10.76	2.42	4.61	0.68	10.60	4.53	2.52
第3季	1.03	9.56	11.68	6.48	-1.36	-6.04	7.60	-0.25	3.39
第4季	-5.78	4.14	5.92	1.50	-8.68	-12.35	4.15	-14.23	-0.73
112年	-11.37	0.29	0.47	0.03	-14.82	-12.87	-9.62	-15.86	-3.39
第1季	-13.23	-0.75	-0.39	-1.28	-16.68	-14.15	-13.20	-15.59	-5.22
第2季	-19.44	-1.92	-5.49	3.72	-24.13	-17.30	-19.61	-27.99	-3.79
第3季	-9.14	1.89	3.54	-0.62	-12.58	-12.53	-6.50	-12.06	-2.93
第4季	-2.93	1.69	3.76	-1.50	-4.48	-6.90	0.54	-4.37	-1.73
113年	9.75	10.75	17.33	0.61	9.40	2.58	22.37	1.31	2.83
第1季	4.76	6.54	10.24	0.98	4.17	-1.93	14.75	-1.34	3.19
第2季	14.31	15.04	24.70	1.10	14.06	4.51	30.85	7.81	3.43
第3季	10.47	12.86	21.26	-0.44	9.61	3.26	23.77	0.56	2.15
第4季	9.44	8.42	13.06	0.88	9.80	4.40	20.55	-1.73	2.63

表2 製造業生產價值—按中行業分

單位：新台幣百萬元

年季別	C 製造業	08 食品及 飼料業	09 飲料業	10 菸草業	11 紡織業	12 成衣及 服飾品業	13 皮革、 毛皮及其 製品業	14 木竹 製品業	15 紙漿、 紙及 紙製品業
-----	----------	------------------	-----------	-----------	-----------	-------------------	--------------------------	-----------------	-------------------------

1. 製造業生產價值

106年	14 739 825	604 009	97 466	69 917	308 668	28 982	19 011	29 670	180 675
107年	15 712 269	640 918	97 118	79 409	313 183	26 990	16 550	31 286	193 087
108年	15 062 281	684 132	94 929	78 683	302 813	26 876	15 817	30 790	188 419
109年	14 863 778	710 545	96 220	80 449	269 041	24 298	10 782	30 771	187 354
110年	18 862 854	778 703	94 243	83 707	310 444	25 991	11 751	39 024	217 190
111年	19 846 484	861 906	97 017	80 796	310 594	26 150	12 279	39 203	215 518
第3季	4 997 234	222 181	27 987	22 904	78 230	6 354	3 140	10 011	54 057
第4季	4 757 309	231 928	23 569	23 074	69 085	6 346	2 697	9 858	52 127
112年	17 590 543	895 153	99 429	79 788	241 577	21 324	10 281	34 664	191 487
第1季	4 223 175	214 922	21 851	16 808	59 103	5 181	2 374	8 361	47 127
第2季	4 209 367	217 660	25 385	19 670	58 298	5 349	2 627	8 533	46 722
第3季	4 540 295	231 164	29 190	19 414	62 515	5 516	2 725	8 704	48 232
第4季	4 617 706	231 406	23 004	23 896	61 661	5 278	2 555	9 065	49 405
113年	19 305 244	903 661	100 728	72 584	261 224	21 179	10 880	35 754	189 937
第1季	4 424 170	219 507	22 261	15 328	60 365	4 850	2 557	8 373	46 599
第2季	4 811 741	218 044	26 675	17 153	66 424	5 321	2 676	9 300	47 266
第3季	5 015 879	227 382	28 428	20 322	68 474	5 799	2 835	9 190	48 056
第4季	5 053 453	238 728	23 364	19 781	65 961	5 209	2 812	8 892	48 016

2. 較上年同期(季)之增減率(%)

106年	6.39	2.47	3.13	26.99	-0.99	-5.71	7.10	11.46	7.39
107年	6.60	6.11	-0.36	13.58	1.46	-6.87	-12.94	5.45	6.87
108年	-4.14	6.74	-2.25	-0.91	-3.31	-0.42	-4.43	-1.59	-2.42
109年	-1.32	3.86	1.36	2.24	-11.15	-9.59	-31.84	-0.06	-0.57
110年	26.90	9.59	-2.06	4.05	15.39	6.96	8.99	26.82	15.92
111年	5.21	10.68	2.94	-3.48	0.05	0.61	4.49	0.46	-0.77
第3季	1.03	12.22	12.43	4.73	-1.75	-10.88	5.00	-4.19	-1.09
第4季	-5.78	12.30	3.06	1.68	-13.90	-12.05	-14.92	-4.35	-7.89
112年	-11.37	3.86	2.49	-1.25	-22.22	-18.46	-16.27	-11.58	-11.15
第1季	-13.23	6.85	0.88	-3.15	-27.08	-24.44	-29.01	-11.42	-13.24
第2季	-19.44	5.33	6.66	12.63	-29.11	-18.87	-15.21	-13.76	-15.07
第3季	-9.14	4.04	4.30	-15.24	-20.09	-13.19	-13.21	-13.05	-10.77
第4季	-2.93	-0.23	-2.40	3.56	-10.75	-16.83	-5.25	-8.04	-5.22
113年	9.75	0.95	1.31	-9.03	8.13	-0.68	5.83	3.14	-0.81
第1季	4.76	2.13	1.88	-8.81	2.13	-6.39	7.72	0.14	-1.12
第2季	14.31	0.18	5.08	-12.80	13.94	-0.53	1.89	8.98	1.16
第3季	10.47	-1.64	-2.61	4.68	9.53	5.13	4.01	5.58	-0.36
第4季	9.44	3.16	1.56	-17.22	6.97	-1.30	10.06	-1.91	-2.81

表2 製造業生產價值—按中行業分

單位：新台幣百萬元

年季別	16 印刷及 資料儲存 媒體 複製業	17 石油及煤 製品業	18 化學材料及 肥料業	19 其他化學 製品業	20 藥品及 醫用化學 製品業	21 橡膠 製品業	22 塑膠 製品業	23 非金屬 礦物 製品業	24 基本 金屬業
-----	--------------------------------	-------------------	--------------------	-------------------	--------------------------	-----------------	-----------------	------------------------	-----------------

1. 製造業生產價值

106年	84 145	783 249	1 902 780	310 129	80 314	102 757	377 783	278 442	1 400 536
107年	83 189	989 657	2 112 509	320 690	84 014	102 085	400 588	286 375	1 574 303
108年	82 258	921 016	1 741 549	312 948	92 195	106 136	400 642	294 067	1 376 204
109年	81 198	587 033	1 429 222	301 055	100 287	104 417	400 653	313 090	1 244 778
110年	83 486	810 938	2 162 244	333 640	106 912	113 800	439 652	337 308	1 898 176
111年	86 940	1 160 416	2 000 949	341 945	117 601	115 077	422 735	345 119	1 805 557
第3季	21 110	317 790	453 901	83 752	28 170	29 740	107 450	86 481	421 476
第4季	24 735	253 866	401 794	81 085	29 556	27 737	97 302	89 265	385 656
112年	84 350	1 031 448	1 527 769	314 723	128 582	96 278	378 972	346 963	1 499 252
第1季	18 594	261 838	392 820	75 288	29 395	24 320	88 438	82 147	383 095
第2季	20 251	248 079	383 553	77 094	31 565	23 629	95 127	87 142	382 431
第3季	21 193	276 967	378 438	81 495	34 953	23 839	98 751	86 827	361 263
第4季	24 311	244 565	372 958	80 846	32 668	24 489	96 657	90 847	372 463
113年	87 824	1 018 527	1 556 571	332 265	120 485	97 578	399 124	363 000	1 547 597
第1季	20 370	266 392	370 094	75 537	30 644	23 036	92 406	86 883	384 950
第2季	21 290	263 273	426 239	84 727	28 898	24 686	102 094	89 978	407 978
第3季	21 550	255 287	397 465	86 731	30 618	25 105	104 392	90 462	378 188
第4季	24 614	233 575	362 773	85 271	30 325	24 752	100 231	95 677	376 481

2. 較上年同期(季)之增減率(%)

106年	-1.94	10.93	11.90	2.06	3.58	5.38	0.00	-5.54	19.70
107年	-1.14	26.35	11.02	3.41	4.61	-0.65	6.04	2.85	12.41
108年	-1.12	-6.94	-17.56	-2.41	9.74	3.97	0.01	2.69	-12.58
109年	-1.29	-36.26	-17.93	-3.80	8.78	-1.62	0.00	6.47	-9.55
110年	2.82	38.14	51.29	10.82	6.61	8.99	9.73	7.74	52.49
111年	4.14	43.10	-7.46	2.49	10.00	1.12	-3.85	2.32	-4.88
第3季	6.97	48.00	-17.86	-2.05	-9.14	4.11	-4.15	2.92	-19.27
第4季	0.61	13.79	-29.66	-4.09	9.92	-4.83	-13.69	-0.97	-26.53
112年	-2.98	-11.11	-23.65	-7.96	9.34	-16.34	-10.35	0.53	-16.96
第1季	-8.58	7.05	-28.08	-12.55	20.98	-14.87	-16.63	-0.60	-19.48
第2季	-2.42	-27.92	-35.98	-15.30	-11.28	-18.61	-15.00	0.47	-26.82
第3季	0.39	-12.85	-16.63	-2.69	24.08	-19.84	-8.10	0.40	-14.29
第4季	-1.72	-3.66	-7.18	-0.29	10.53	-11.71	-0.66	1.77	-3.42
113年	4.12	-1.25	1.89	5.57	-6.30	1.35	5.32	4.62	3.22
第1季	9.55	1.74	-5.79	0.33	4.25	-5.28	4.49	5.76	0.48
第2季	5.13	6.12	11.13	9.90	-8.45	4.47	7.32	3.25	6.68
第3季	1.69	-7.83	5.03	6.42	-12.40	5.31	5.71	4.19	4.68
第4季	1.25	-4.49	-2.73	5.47	-7.17	1.07	3.70	5.32	1.08

表2 製造業生產價值—按中行業分

單位：新台幣百萬元

年季別	25 金 屬 製 品 業	26 電 子 零 組 件 業	27 電 腦、 電 子 產 品 及 光 學 製 品 業	28 電 力 設 備 及 配 備 業	29 機 械 設 備 業	30 汽 車 及 其 零 件 業	31 其 他 運 輸 工 具 及 其 零 件 業	32 家 具 業	33 其 他 製 造 業	34 產 業 用 機 械 設 備 維 修 及 安 裝 業
-----	--------------------	----------------------	---	--------------------------	--------------------	------------------------	-----------------------------------	-------------	--------------------	--

1. 製造業生產價值

106年	1 151 982	3 972 007	680 942	387 514	821 586	432 055	289 107	66 354	170 358	109 389
107年	1 211 897	4 068 781	673 005	402 385	897 693	416 261	308 393	72 240	185 638	124 027
108年	1 169 233	3 971 397	797 164	384 122	826 428	415 810	345 688	77 913	197 594	127 458
109年	1 164 818	4 475 250	880 221	394 596	812 650	405 703	358 801	84 922	204 860	110 763
110年	1 578 817	5 615 757	975 272	501 356	1 004 801	466 984	417 503	94 582	244 828	115 747
111年	1 558 739	6 137 082	1 152 608	519 902	1 032 413	487 510	484 889	88 652	209 943	134 946
第3季	387 507	1 557 692	316 110	130 348	265 339	125 408	130 061	21 602	55 054	33 377
第4季	365 577	1 526 707	312 639	127 044	252 712	131 125	122 027	20 468	51 900	37 429
112年	1 337 510	5 331 207	1 257 431	494 693	881 545	513 000	376 541	79 628	191 114	145 832
第1季	326 244	1 249 726	267 130	121 642	206 621	120 467	103 637	16 362	44 179	35 503
第2季	335 068	1 208 279	262 074	123 801	219 485	127 040	96 715	20 242	46 801	36 748
第3季	335 688	1 381 084	370 977	122 446	228 891	129 138	92 139	21 962	49 954	36 828
第4季	340 510	1 492 118	357 250	126 804	226 549	136 355	84 050	21 062	50 180	36 753
113年	1 404 313	6 341 408	1 720 976	561 914	909 813	480 517	336 513	91 943	195 972	142 956
第1季	327 066	1 403 862	336 665	124 917	201 681	122 226	78 666	19 742	46 568	32 627
第2季	355 174	1 514 644	409 243	141 877	229 075	122 152	88 675	22 510	50 443	35 926
第3季	353 779	1 641 825	526 756	147 687	232 241	115 198	85 771	25 932	50 343	36 063
第4季	368 294	1 781 077	448 312	147 432	246 816	120 941	83 402	23 759	48 618	38 339

2. 較上年同期(季)之增減率(%)

106年	8.29	3.88	-1.14	3.78	9.18	-1.25	-0.05	6.43	4.52	17.80
107年	5.20	2.44	-1.17	3.84	9.26	-3.66	6.67	8.87	8.97	13.38
108年	-3.52	-2.39	18.45	-4.54	-7.94	-0.11	12.09	7.85	6.44	2.77
109年	-0.38	12.69	10.42	2.73	-1.67	-2.43	3.79	8.99	3.68	-13.10
110年	35.54	25.48	10.80	27.06	23.64	15.10	16.36	11.38	19.51	4.50
111年	-1.27	9.28	18.18	3.70	2.75	4.40	16.14	-6.27	-14.25	16.59
第3季	-7.79	4.87	23.44	-2.38	0.89	12.42	17.92	-12.40	-12.32	15.73
第4季	-14.17	2.13	15.30	-5.01	-6.56	8.25	7.78	-18.11	-19.38	15.40
112年	-14.19	-13.13	9.09	-4.85	-14.61	5.23	-22.34	-10.18	-8.97	8.07
第1季	-17.28	-16.37	5.57	-7.20	-17.72	3.68	-8.24	-30.05	-13.73	20.10
第2季	-18.53	-22.46	-3.23	-5.80	-16.63	10.68	-19.30	-12.71	-9.61	6.27
第3季	-13.37	-11.34	17.36	-6.06	-13.74	2.97	-29.16	1.67	-9.26	10.34
第4季	-6.86	-2.27	14.27	-0.19	-10.35	3.99	-31.12	2.90	-3.31	-1.81
113年	4.99	18.95	36.86	13.59	3.21	-6.33	-10.63	15.47	2.54	-1.97
第1季	0.25	12.33	26.03	2.69	-2.39	1.46	-24.10	20.66	5.41	-8.10
第2季	6.00	25.36	56.16	14.60	4.37	-3.85	-8.31	11.21	7.78	-2.23
第3季	5.39	18.88	41.99	20.61	1.46	-10.80	-6.91	18.07	0.78	-2.08
第4季	8.16	19.37	25.49	16.27	8.95	-11.30	-0.77	12.81	-3.11	4.32