

外銷訂單統計速報

目 錄

壹、查編方法說明

貳、提要分析

參、統計結果表

一、外銷訂單變動綜合表

表 1-1 外銷訂單變動—按貨品別分

表 1-2 外銷訂單變動—按地區別分

表 1-3 歷年外銷訂單金額

表 1-4 歷年外銷訂單金額—按貨品別分

表 1-5 歷年外銷訂單金額—按地區別分

二、主要貨品訂單—按主要地區別分

表 2-1 資訊通信產品訂單—按地區別分

表 2-2 電子產品訂單—按地區別分

表 2-3 精密儀器訂單—按地區別分

表 2-4 基本金屬訂單—按地區別分

表 2-5 塑橡膠製品訂單—按地區別分

表 2-6 化學品訂單—按地區別分

表 2-7 機械訂單—按地區別分

表 2-8 電機產品訂單—按地區別分

表 2-9 礦產品訂單—按地區別分

三、主要地區訂單—按主要貨品別分

表 3-1 中國大陸及香港訂單—按貨品別分

表 3-2 美國訂單—按貨品別分

表 3-3 歐洲訂單—按貨品別分

表 3-4 東協六國訂單—按貨品別分

表 3-5 日本訂單—按貨品別分

四、外銷訂單海外生產比

表 4 外銷訂單海外生產比—按貨品別分

目 錄 (續)

五、外銷訂單實質指數

表 5-1 外銷訂單實質指數—按貨品別分

表 5-2 外銷訂單實質指數—按地區別分

肆、調查表式

伍、各類貨品包括範圍

查編方法說明

(一)查編目的：

蒐集各外銷廠商承接貨品訂單額度，迅速反映各類貨品外銷景氣之消長情勢，供為政府部門適時輔導產銷與調整經貿決策，以及工商業者調節產銷計畫，共同採取因應措施之參據。

(二)調查週期與對象：

按月調查及編製 1 次，各受查企業每月 5 日以前填報上月份「外銷訂單快報」。調查對象為出口商，以企業為單位。

(三)外銷訂單範圍：凡在台灣地區以下列各種訂貨方法均屬之

1. 若以信用狀 L/C、付款交單 D/P 或承兌交單 D/A 為訂貨方式，則分別以其金額列入。
2. 有關電話商談、電報信函、書面約定或當面接洽之訂貨方式，亦應將其金額列入，但事後所開之 L/C 不可重複列報。
3. 運往海外關係企業之原材料、零配件、半成品及製成品並於公司財務報表列計營業收入者，亦應列入。若僅提供海外關係企業原物料且非屬買賣交易型態(去料加工)，或替海外關係企業代買材料(非常態性)者，則可免列入外銷訂單金額。
4. 如有間接外銷者，僅需將以公司名義出口之外銷接單金額列入表內。

(四)調查項目：

1. **外銷訂單金額**：按接單地區別及貨品類別，分別調查各外銷廠商當月接受訂單金額。
2. **截至本月底止尚未交貨之外銷接單餘額**：係指在該月底以前，所接外銷訂單中（包括以前各月份）尚未交貨之金額。
3. **實際出口金額**：指該月實際出口金額，分為由國內出口及由海外出口。
 - (1) **國內出口**：廠商接獲之外銷訂單，經由本國海關出口者。
 - (2) **海外出口**：廠商接獲之外銷訂單，由海外直接運往指定地區。
4. **取消之外銷訂單金額**：指當月(資料月)客戶取消上月以前之外銷訂單金額。若為當月外銷訂單當月客戶取消者，請逕填淨額(外銷訂單金額與取消訂單金額之差額)於「外銷訂單金額」欄中。
5. **本月接單之生產方式**：分為「由國內生產」、「由海外生產」或「海內外皆有生產」等 3 種方式，用以了解廠商接單後之生產方式。

(五)外銷訂單分類：

1. 貨品分類：採用國際商品統一分類制度為原則，計分為 21 類貨品類別（詳見各類貨品包括範圍）。但為利於觀察我國外銷之主要產品：如電子產品、資訊與通信產品等，則另行單獨分類。
2. 地區分類：按所接外銷訂單之地區或國家（含指定貨品運往國家），分為 17 類。

(六)抽查方法：

凡在台灣地區外銷實績達一定規模以上之外銷廠商，全部抽選為調查對象；其樣本已具充分代表性。

(七)推算方法：

採用比率推估法 (Ratio Estimation)，以各廠商上年全年海關出口值為輔助變數，用以推估當月外銷訂單金額，其推估公式如下：

$$1. \text{各類貨品各層外銷訂單推計值：} \hat{Y}_{hk} = \sum_i y_{hki} \cdot \frac{X_{hk}}{\sum_i x_{hki}}$$

$$2. \text{各類貨品外銷訂單推計值：} \hat{Y}_h = \sum_k \hat{Y}_{hk}$$

$$3. \text{外銷訂單總推計值：} \hat{Y} = \sum_h \hat{Y}_h$$

$\sum_i y_{hki}$ ：第 h 類貨品第 k 層各收回樣本之當月外銷訂單總額。

$\sum_i x_{hki}$ ：第 h 類貨品第 k 層各收回樣本之上年全年海關出口總額。

X_{hk} ：第 h 類貨品第 k 層之母體上年全年海關出口總額。

$i=1, \dots$, 各回收樣本

$h=1, \dots, 21$ (貨品類別)

$k=1, 2$ (層)

(八)各類貨品實質指數採用下列：

$$\text{各類貨品指數公式：} I_{oi} = \frac{\sum p_i q_i / I_i}{\sum p_0 q_0 / I_0} \cdot 100$$

$\sum p_i q_i$ ：為某類貨品於計算期(i)之當月外銷訂單總值。

$\sum p_0 q_0$ ：為某類貨品於基期(o)之全年外銷訂單總值月平均。

I_i ：為某類貨品於計算期(i)之當月出口物價指數。

I_0 ：為某類貨品於基期(o)之全年出口物價指數。

基期(o)：以 100 年為基期。

(九)調查方法：

本調查以通信調查法為主，訪問調查法為輔；對逾期未填報者，則採電話催詢及訪問調查收回，並經嚴密審核後，始行統計列表，務期正確而完整。

(十)資料處理方法：採電子計算機處理為主，人工整理為輔配合進行。

1. 人工整理部分：調查快報之催詢、審核、複查及交叉結果表之複審等，均以人工為之。
2. 機器處理部分：調查快報資料之登錄輸入、檢誤校正、分類處理及列表等工作，均以電子計算機為之。

(十一)編輯內容：

1. 按貨品別、地區別以及合計之外銷接單金額、月增率、年增率，觀察外銷訂單之變動狀況。
2. 各類貨品外銷訂單金額變動，供為衡量各類主要外銷貨品之結構變遷實況。
3. 各地區外銷接單金額增減，藉以探測主要外銷國家之消長趨勢。
4. 訂單指數及其年變動率，可分別觀察外銷之長期與短期數列之實質變動情勢。

(十二)編布日期：

本資料月調查結果於次月 20 日(遇假日順延)刊布，上載於本部網站(<http://www.moea.gov.tw>)之「經濟統計」，供各界使用，如當月刊載資料與前期內容不同者，均以當期最新發表之數字為準。

(十三)應用體例：

1. 本刊所列金額單位，一律以美元為準，但為緊縮篇幅，各表數字已放至百萬美元、億美元為單位。
2. 本刊各表採用符號或簡字，其代表意義分列如次：
p：初步統計數。 “—”：表示無數字或無意義數字。
r：業經修正數。 “…”：表示數字不明。
0：表示數字不及一單位。 “年增率”：指各年(月)較上年同期(月)之增減率。

105 年 11 月外銷訂單變動提要分析

一、綜合分析

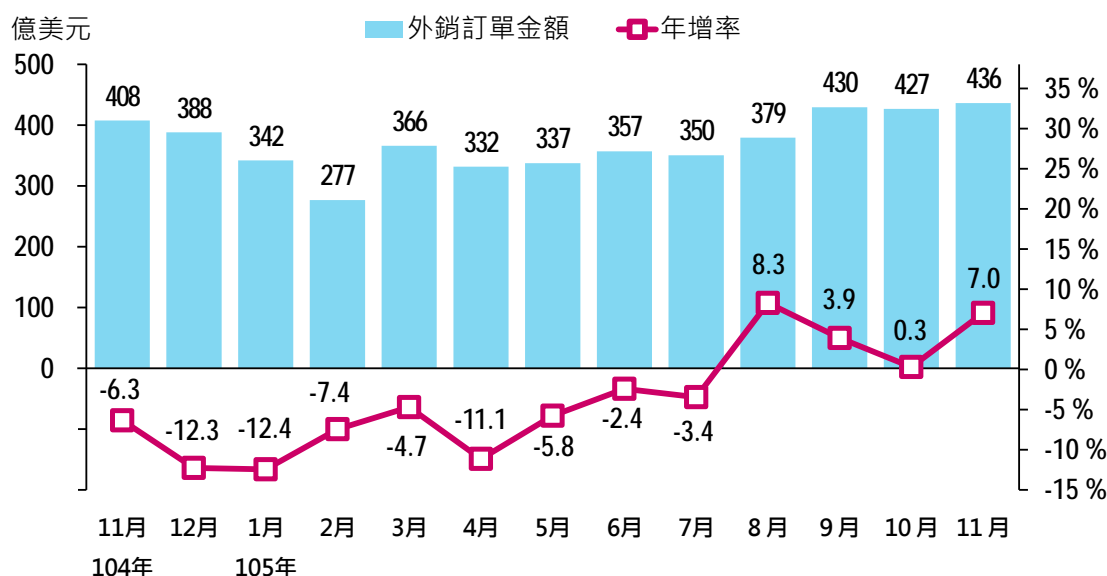
1. 與上月比較：11月外銷訂單436.2億美元，較上月增加9.4億美元或增2.2%，經季節調整後減0.3%。
2. 與上年同月比較：外銷訂單增加28.6億美元或增7.0%，按新台幣計算增4.2%。
3. 累計1至11月與上年同期比較：1至11月外銷訂單4,033.0億美元，較上年同期減少97.1億美元或減2.4%。

外銷訂單統計

金額單位：億美元

分 類	105 年 11 月					105 年 1-11 月			
	金額	較上月增減		較上年同月增減		金額	構成比 (%)	較上年同期增減	
		金額	(%)	金額	(%)			金額	(%)
外銷訂單總額	436.2	9.4	2.2	28.6	7.0	4,033.0	100.0	-97.1	-2.4
主要接單貨品									
資訊通信	145.8	1.3	0.9	9.5	6.9	1,205.0	29.9	-6.0	-0.5
電子產品	117.5	3.0	2.6	10.8	10.1	1,079.7	26.8	22.0	2.1
精密儀器	21.9	0.7	3.3	0.4	1.8	205.7	5.1	-44.6	-17.8
基本金屬	21.4	0.4	1.8	2.8	15.2	214.0	5.3	-8.1	-3.6
機械	17.9	1.2	7.4	2.0	12.3	185.3	4.6	-4.1	-2.2
塑橡膠製品	17.9	1.0	6.1	2.6	16.7	179.4	4.4	-9.9	-5.3
化學品	17.8	2.8	18.8	0.7	4.0	173.3	4.3	-9.7	-5.3
主要接單地區									
美 國	129.7	0.2	0.1	11.9	10.1	1,156.3	28.7	7.0	0.6
中國大陸及香港	102.5	6.8	7.1	11.0	12.0	969.5	24.0	-12.0	-1.2
歐 洲	97.7	2.8	3.0	3.3	3.5	783.2	19.4	-22.7	-2.8
東 協 六 國	45.2	-1.9	-4.1	1.0	2.2	476.9	11.8	9.4	2.0
日 本	21.4	-1.0	-4.5	-0.1	-0.4	225.0	5.6	-50.8	-18.4

各月外銷訂單金額與年增率



二、主要訂單貨品類別：主要貨品年增率均呈正成長，其中電子產品接單創歷年單月新高，精密儀器年增率由負轉正。

- 1. 資訊通信產品：**145.8億美元，較上月增0.9%，較上年同月增6.9%，主因歐美年終銷售旺季帶動手持行動裝置、筆電需求增加，加上伺服器、儲存裝置等產品接單增加，其中以接自美國增7.6億美元、中國大陸及香港增1.8億美元、歐洲增1.5億美元較多。
- 2. 電子產品：**117.5億美元，創歷年單月新高，較上月增2.6%，較上年同月增10.1%，主因智慧型手持行動裝置、網路通訊產品、筆電及電競市場等需求擴增，帶動半導體及被動元件模組等產業供應鏈接單增加，其中以接自美國增4.8億美元、中國大陸及香港增3.7億美元、歐洲增1.6億美元較多。
- 3. 精密儀器產品：**21.9億美元，較上月增3.3%，較上年同月增1.8%，結束連續24個月負成長，主因面板供不應求，帶動面板價格持續上漲，其中以接自中國大陸及香港增0.8億美元、東協六國增0.3億美元較多。
- 4. 基本金屬製品：**21.4億美元，較上月增1.8%，較上年同月增15.2%，主因國際鋼鐵市場去產能及需求持續增溫，加以原料漲價推升鋼價之預期效應，各主要鋼廠接單熱絡，其中以接自中國大陸及香港增0.9億美元、東協六國及歐洲均增0.5億美元較多。
- 5. 塑橡膠製品：**17.9億美元，較上月增6.1%，較上年同月增16.7%，主因市場需求增加，加上油價較上年同期回升，致各產品價格普遍上漲，

其中以接自中國大陸及香港增1.8億美元、美國及東協六國均增0.2億美元較多。

6. **機械產品**：17.9億美元，較上月增7.4%，較上年同月增12.3%，主因亞洲市場需求回溫，加以上年基數較低所致，其中以接自中國大陸及香港增0.9億美元較多。
7. **化學品**：17.8億美元，較上月增18.8%，較上年同月增4.0%，主因乙二醇（EG）需求增高，加上石化產品下游客戶庫存偏低，需求提升，及國際油價回升與中國大陸去產能政策帶動所致，其中以接自中國大陸及香港增1.2億美元、歐洲增0.2億美元較多。

三、主要訂單地區：各主要接單地區之訂單年增率多呈正成長。

1. **美國**：訂單129.7億美元，較上月增0.1%，較上年同月增10.1%，以資訊通信產品增加7.6億美元或增16.5%較多，電子產品增加4.8億美元或增14.2%次之。
2. **中國大陸及香港**：訂單102.5億美元，較上月增7.1%，較上年同月增12.0%，以電子產品增加3.7億美元或增11.1%較多，資訊通信產品及塑膠製品均增加1.8億美元次之。
3. **歐洲**：訂單97.7億美元，較上月增3.0%，較上年同月增3.5%，以電子產品增加1.6億美元或增7.7%較多，資訊通信產品增加1.5億美元或增3.2%次之。
4. **東協六國**：訂單45.2億美元，較上月減4.1%，較上年同月增2.2%，以電子產品增加1.1億美元或增13.7%較多，基本金屬產品增加0.5億美元或增19.3%次之。
5. **日本**：訂單21.4億美元，較上月減4.5%，較上年同月減0.4%，以資訊通信產品減少0.9億美元或減14.1%較多，主因貿易商接自日本之筆電訂單續減所致，遊戲機等產品則增加0.9億美元或增254.3%較多。

四、外銷訂單動向指數

1. 全球景氣逐漸復甦，加上逢歐美年終之銷售旺季，致手持行動裝置、筆電、電視、遊戲機、伺服器需求增加，帶動相關產業供應鏈及組裝代工之訂單暢旺，致11月外銷訂單較上月增2.2%，較上年同月增7.0%，各主要貨品接單月增率及年增率均為正成長。

2. 按貨品別觀察，資訊通信產品訂單為145.8億美元，為歷年同月新高，年增6.9%；電子產品訂單117.5億美元，創歷年單月新高，年增10.1%；精密儀器年增1.8%，為二年來首次轉正；基本金屬、機械、塑橡膠製品年增率均呈二位數成長，化學品則年增4.0%。
3. 展望未來，農曆春節備貨需求，新興市場手持行動裝置換機潮，以及網路通訊產品成長，加上物聯網、車用電子等新興運用擴展，有助於半導體產業供應鏈接單持穩，資訊通信產品因進入銷售旺季尾聲，接單可能較上月略為下滑，另面板產能吃緊，價格持續上漲，有助精密儀器接單持續回溫，傳統貨品接單因國際原材料價格回升，加上市場需求漸增，可望挹注接單成長動能。
4. 據外銷訂單受查廠商對12月接單看法，預期接單將較11月增加之廠商家數占20.5%，持平者占53.1%，而減少者占26.4%，致以家數計算之動向指數為47.1；若以接單金額計算之動向指數則為38.9，預期12月整體外銷訂單金額將較11月減少，其中前三大接單貨品，資訊通信、電子產品、精密儀器以接單金額計算之動向指數為26.9、49.4及47.4。

圖 1 各月外銷訂單金額與年增率

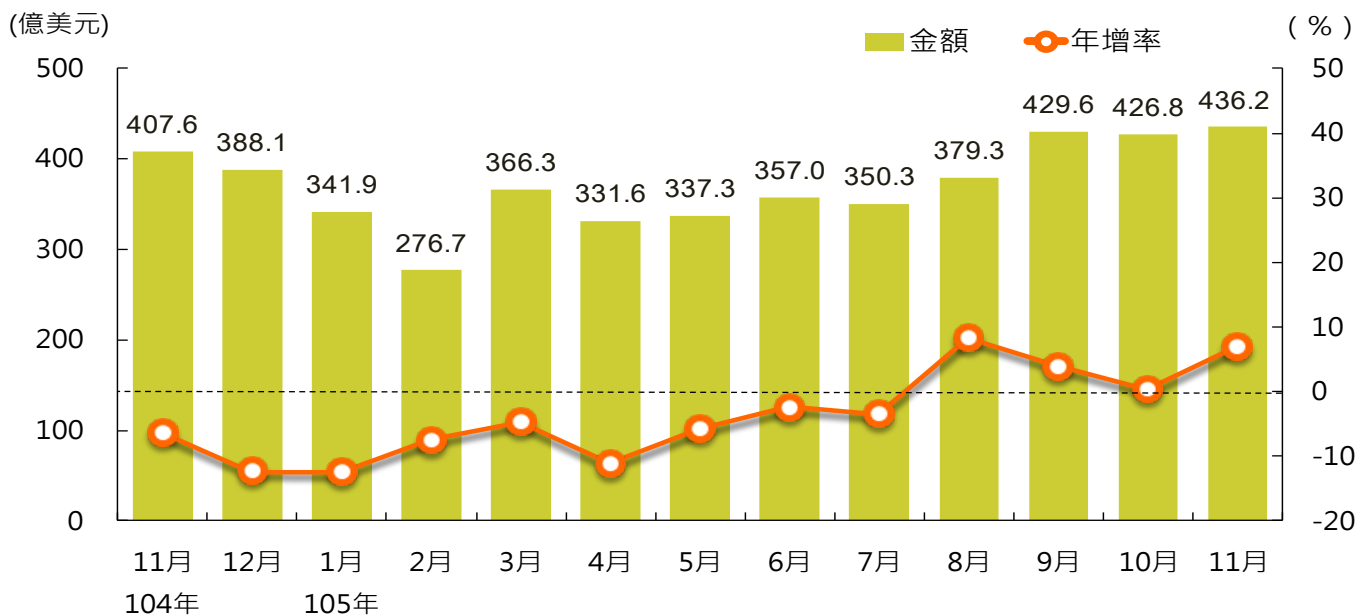


圖 2 外銷訂單年增率 - 按貨品別

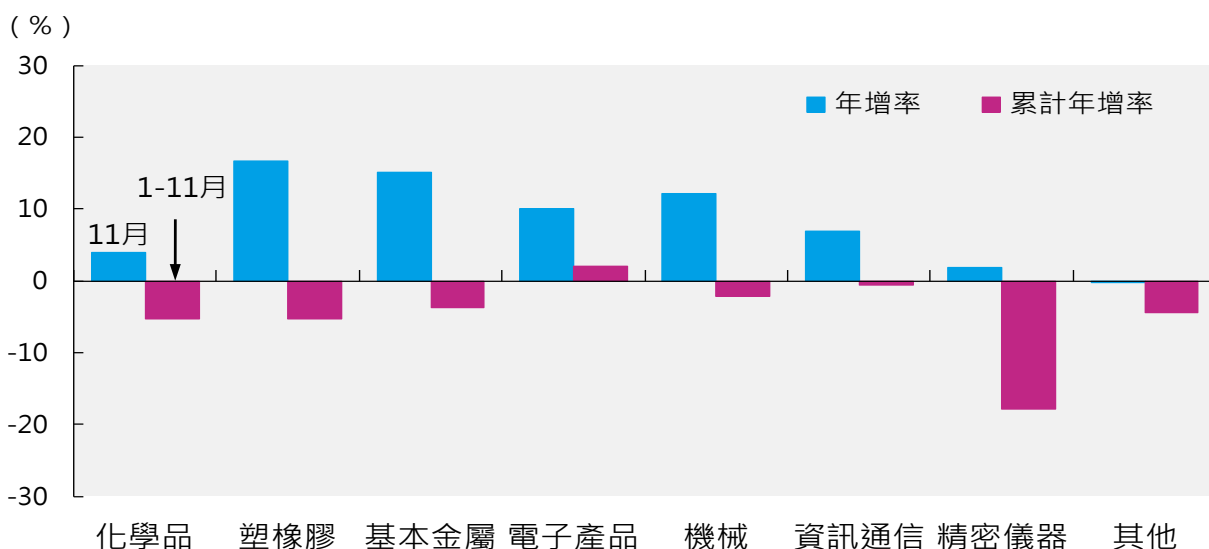


圖 3 電子產品、資訊通信產品外銷訂單金額

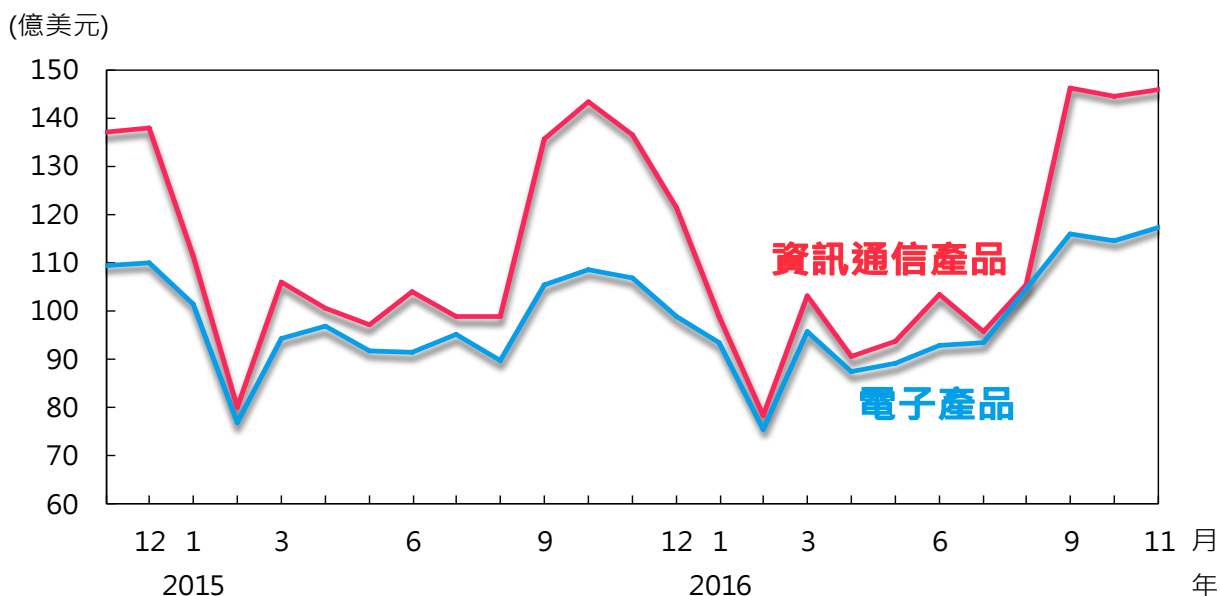


圖 4 精密儀器、基本金屬、機械外銷訂單金額

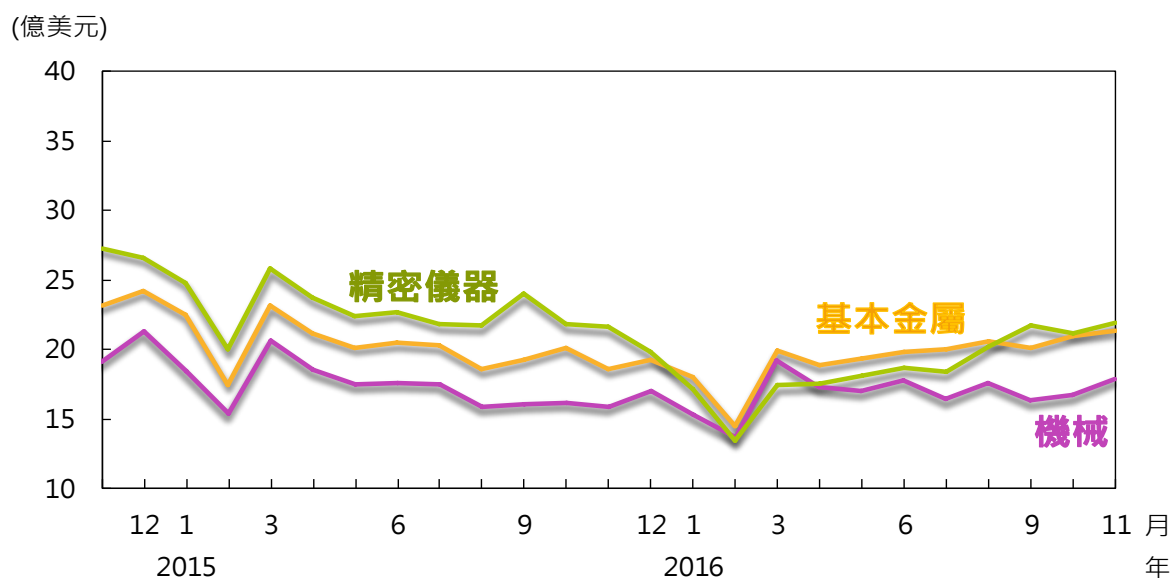


圖 5 化學品及塑橡膠製品外銷訂單金額

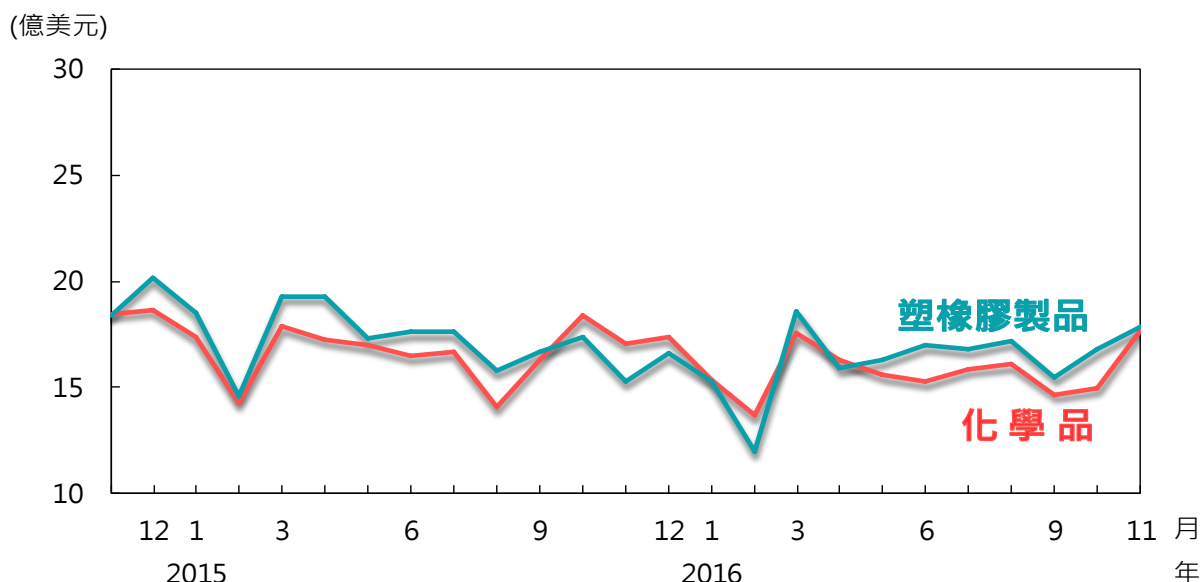


圖 6 主要地區(國家)外銷訂單金額

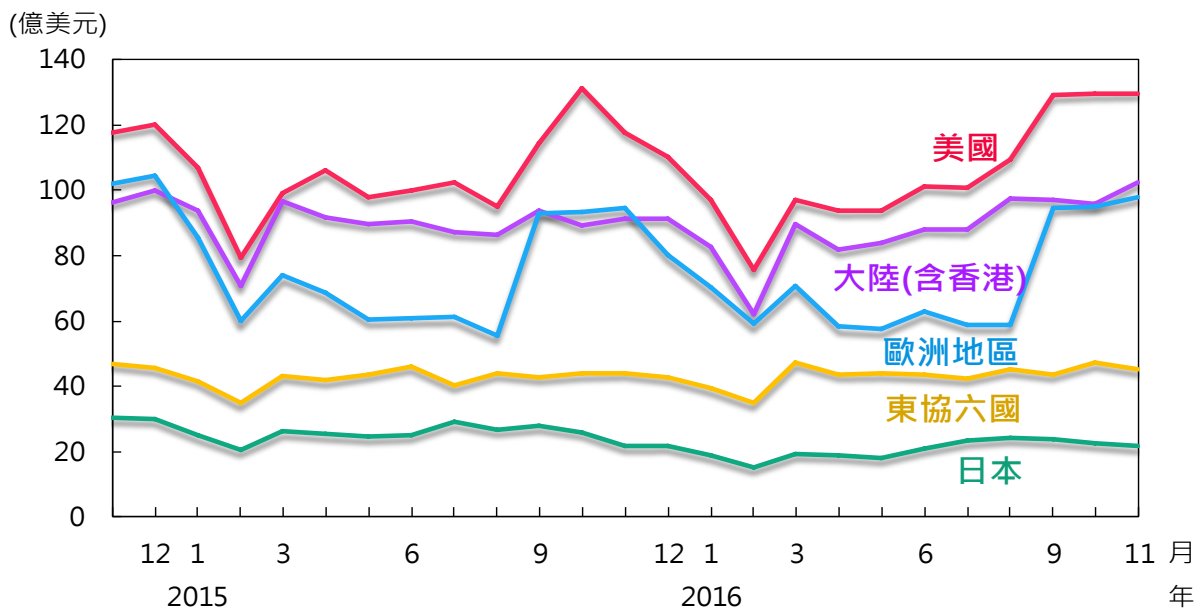


表1-1 外銷訂單變動—按貨品別分

單位:百萬美元

貨品類別	105年11月金額	與上月比較		與上年同月比較		累計與上年同期比較	
		增減金額	增減率(%)	增減金額	增減率(%)	增減金額	增減率(%)
總計	43,620	937	2.20	2,865	7.03	-9,710	-2.35
1、動植物及其產品	200	23	13.10	8	3.98	-1	-0.03
2、調製食品、飲料及菸酒類	151	18	13.90	20	15.41	39	2.83
3、化學品	1,783	282	18.81	68	3.96	-967	-5.29
4、塑膠、橡膠及其製品	1,786	103	6.11	256	16.71	-994	-5.25
5、皮革、毛皮及其製品	74	-3	-4.46	0	0.40	-161	-16.18
6、木材、木製品及編結品	19	4	23.01	-5	-22.26	-24	-11.99
7、紡織品	940	16	1.74	15	1.59	-683	-5.89
8、鞋帽傘、人髮及羽毛製品、人造花	55	-5	-8.11	-5	-8.41	-13	-2.15
9、石料、膠泥、水泥、陶瓷、玻璃製	181	12	7.17	-28	-13.41	-182	-8.99
10、基本金屬及其製品	2,140	38	1.79	282	15.16	-805	-3.63
11、電子產品	11,753	300	2.62	1,080	10.12	2,197	2.08
12、機械	1,790	124	7.42	196	12.26	-414	-2.19
13、電機產品	1,717	-13	-0.73	340	24.70	1,373	9.64
14、資訊與通信產品	14,582	130	0.90	947	6.95	-605	-0.50
15、家用電器	35	2	5.63	3	10.82	22	6.14
16、運輸工具及其設備	858	-25	-2.87	-5	-0.58	-797	-7.52
17、精密儀器、鐘錶、樂器	2,194	71	3.33	39	1.81	-4,458	-17.82
18、家具	150	5	3.59	0	0.07	-14	-0.84
19、玩具、娛樂用品及體育用品	399	33	8.88	106	36.03	328	10.38
21、其他	2,813	-176	-5.90	-451	-13.82	-3,550	-10.47

說明：其他類貨品包含礦產品。

表1-1 外銷訂單變動—按貨品別分(續)

單位:新台幣億元

貨品類別	105年11月金額	與上月比較		與上年同月比較		累計與上年同期比較	
		增減金額	增減率(%)	增減金額	增減率(%)	增減金額	增減率(%)
總計	13,828	378	2.81	562	4.23	-660	-0.51
1、動植物及其產品	63	8	13.78	1	1.27	13	2.07
2、調製食品、飲料及菸酒類	48	6	14.59	5	12.39	22	5.05
3、化學品	565	92	19.53	7	1.24	-186	-3.22
4、塑膠、橡膠及其製品	566	36	6.75	68	13.66	-190	-3.17
5、皮革、毛皮及其製品	24	-1	-3.88	-1	-2.22	-45	-14.22
6、木材、木製品及編結品	6	1	23.75	-2	-24.29	-6	-10.20
7、紡織品	298	7	2.35	-3	-1.06	-139	-3.78
8、鞋帽傘、人髮及羽毛製品、人造花	18	-1	-7.55	-2	-10.80	0	-0.14
9、石料、膠泥、水泥、陶瓷、玻璃製	57	4	7.81	-11	-15.67	-46	-7.14
10、基本金屬及其製品	678	16	2.40	73	12.15	-110	-1.57
11、電子產品	3,726	117	3.24	252	7.25	1,339	4.00
12、機械	567	42	8.07	48	9.33	0	0.00
13、電機產品	544	-1	-0.14	96	21.45	521	11.56
14、資訊與通信產品	4,623	69	1.51	184	4.15	417	1.09
15、家用電器	11	1	6.26	1	7.93	10	8.55
16、運輸工具及其設備	272	-6	-2.28	-9	-3.18	-183	-5.47
17、精密儀器、鐘錶、樂器	696	26	3.95	-6	-0.85	-1,278	-16.17
18、家具	48	2	4.21	-1	-2.54	7	1.27
19、玩具、娛樂用品及體育用品	126	11	9.53	31	32.48	124	12.44
21、其他	892	-50	-5.33	-171	-16.07	-929	-8.67

說明：其他類貨品包含礦產品。

表1-2 外銷訂單變動—按地區別分

單位:百萬美元

地 區 別	105 年 11 月 金 額	與 上 月 比 較		與 上 年 同 月 比 較		累 計 與 上 年 同 期 比 較	
		增 減 金 額	增 減 率 (%)	增 減 金 額	增 減 率 (%)	增 減 金 額	增 減 率 (%)
總 計	43,620	937	2.20	2,865	7.03	-9,710	-2.35
美 洲 合 計	13,899	72	0.52	1,226	9.68	-437	-0.35
美 國	12,970	19	0.15	1,188	10.08	696	0.61
加 拿 大	351	12	3.60	1	0.28	-333	-9.03
中 南 美	577	41	7.63	37	6.92	-800	-11.39
亞 洲 合 計	19,150	535	2.87	1,191	6.63	-6,719	-3.38
日 本	2,140	-102	-4.55	-9	-0.42	-5,077	-18.41
中 國 大 陸 (含 香 港)	10,254	682	7.12	1,101	12.03	-1,202	-1.23
東 協 六 國 小 計 註1	4,523	-194	-4.11	99	2.23	944	2.02
新 加 坡	2,605	-43	-1.64	98	3.92	1,726	6.84
印、馬、菲、泰、越	1,919	-151	-7.28	1	0.03	-782	-3.64
中 東 地 區	426	39	10.17	-38	-8.12	-1,083	-17.33
其 他 亞 洲 地 區 註1	1,806	110	6.46	38	2.16	-302	-1.51
歐 洲 合 計	9,770	283	2.98	335	3.55	-2,272	-2.82
歐 元 區 小 計 註2	8,320	168	2.07	254	3.15	-1,803	-2.73
德 國	790	-17	-2.14	69	9.51	337	4.47
荷 蘭	689	-1	-0.12	21	3.09	-1,055	-13.81
其 他 歐 元 區	6,841	187	2.80	165	2.46	-1,084	-2.14
非 歐 元 區 小 計 註2	1,451	114	8.56	81	5.92	-470	-3.20
英 國	467	42	9.86	-9	-1.90	-294	-5.97
其 他 非 歐 元 區	983	72	7.96	90	10.09	-176	-1.80
非 洲	159	18	12.44	12	8.13	-387	-19.53
大 洋 洲	412	13	3.24	68	19.84	-350	-8.11
其 他 地 區	230	17	7.77	32	16.18	455	26.41

註1：自97年4月起亞洲地區另分出東協六國(包含印尼、馬來西亞、菲律賓、泰國、越南及新加坡)；97年3月以前，新加坡以外之東協五國併入其他亞洲地區。

註2：自97年4月起歐洲地區另分出歐元區(含其他歐元區)及非歐元區(含其他非歐元區)；歐元區19個國家(截至2015/01/01)包含德國、法國、義大利、荷蘭、比利時、盧森堡、愛爾蘭、希臘、西班牙、葡萄牙、奧地利、芬蘭、斯洛凡尼亞、賽普勒斯、馬爾他、斯洛伐克、愛沙尼亞、拉脫維亞、立陶宛。

表1-2 外銷訂單變動—按地區別分(續)

單位:新台幣億元

地 區 別	105 年 11 月 金 額	與 上 月 比 較		與 上 年 同 月 比 較		累 計 與 上 年 同 期 比 較	
		增 減 金 額	增 減 率 (%)	增 減 金 額	增 減 率 (%)	增 減 金 額	增 減 率 (%)
總 計	13,828	378	2.81	562	4.23	-660	-0.51
美 洲 合 計	4,406	49	1.13	281	6.81	581	1.46
美 國	4,112	31	0.75	276	7.21	873	2.40
加 拿 大	111	5	4.22	-3	-2.34	-83	-7.16
中 南 美	183	14	8.28	7	4.13	-209	-9.42
亞 洲 合 計	6,070	205	3.49	225	3.85	-881	-1.40
日 本	678	-28	-3.97	-21	-3.02	-1,462	-16.78
中 國 大 陸 (含 香 港)	3,251	234	7.77	271	9.10	235	0.76
東 協 六 國 小 計 註1	1,434	-53	-3.53	-6	-0.44	613	4.15
新 加 坡	826	-9	-1.05	10	1.20	721	9.04
印、馬、菲、泰、越	608	-44	-6.72	-16	-2.58	-108	-1.60
中 東 地 區	135	13	10.84	-16	-10.52	-302	-15.30
其 他 亞 洲 地 區 註1	573	38	7.10	-3	-0.51	35	0.55
歐 洲 合 計	3,097	108	3.60	26	0.84	-317	-1.24
歐 元 區 小 計 註2	2,637	69	2.68	12	0.45	-260	-1.24
德 國	250	-4	-1.55	16	6.65	155	6.52
荷 蘭	219	1	0.48	1	0.40	-292	-12.09
其 他 歐 元 區	2,169	72	3.42	-5	-0.21	-123	-0.77
非 歐 元 區 小 計 註2	460	39	9.22	14	3.15	-57	-1.24
英 國	148	14	10.53	-7	-4.46	-63	-4.05
其 他 非 歐 元 區	312	25	8.61	21	7.22	6	0.18
非 洲	50	6	13.12	3	5.31	-110	-17.67
大 洋 洲	131	5	3.86	19	16.71	-87	-6.36
其 他 地 區	73	6	8.42	8	13.14	155	28.29

註1：自97年4月起亞洲地區另分出東協六國(包含印尼、馬來西亞、菲律賓、泰國、越南及新加坡)；97年3月以前，新加坡以外之東協五國併入其他亞洲地區。

註2：自97年4月起歐洲地區另分出歐元區(含其他歐元區)及非歐元區(含其他非歐元區)；歐元區19個國家(截至2015/01/01)包含德國、法國、義大利、荷蘭、比利時、盧森堡、愛爾蘭、希臘、西班牙、葡萄牙、奧地利、芬蘭、斯洛凡尼亞、賽普勒斯、馬爾他、斯洛伐克、愛沙尼亞、拉脫維亞、立陶宛。

表1-3 歷年外銷訂單金額

單位：%

年 月	訂 單 總 額				訂 單 總 額	
	(億美元)	月增率	季節調整 後月增率	年增率	(新臺幣億元)	年增率
94年	2,564.0	-	-	19.2	82,651	15.2
95年	2,993.1	-	-	16.7	97,283	17.7
96年	3,458.1	-	-	15.5	113,372	16.5
97年	3,517.3	-	-	1.7	110,393	-2.6
98年	3,224.3	-	-	-8.3	106,072	-3.9
99年	4,067.1	-	-	26.1	127,893	20.6
100年	4,361.2	-	-	7.2	127,952	0.0
101年	4,410.0	-	-	1.1	130,132	1.7
102年	4,429.3	-	-	0.4	131,255	0.9
103年	4,728.1	-	-	6.7	143,123	9.0
104年	4,518.1	-	-	-4.4	143,333	0.1
104年 6月	365.8	2.2	-0.6	-5.8	11,285	-2.9
7月	362.9	-0.8	-0.4	-5.0	11,278	-1.2
8月	350.3	-3.5	-2.5	-8.3	11,247	-1.7
9月	413.5	18.0	4.8	-4.5	13,462	3.4
10月	425.5	2.9	1.7	-5.3	13,802	1.3
11月	407.6	-4.2	-3.8	-6.3	13,266	-0.6
12月	388.1	-4.8	-4.2	-12.3	12,705	-8.3
105年1-11月	4,033.0	-	-	-2.4	129,969	-0.5
105年 1月	341.9	-11.9	-0.5	-12.4	11,422	-7.4
2月	276.7	-19.1	-2.1	-7.4	9,194	-2.2
3月	366.2	32.4	3.7	-4.7	11,965	-0.8
4月	331.6	-9.5	-5.2	-11.1	10,704	-7.4
5月	337.3	1.7	5.3	-5.8	10,965	0.3
6月	357.0	5.9	2.0	-2.4	11,547	2.3
7月	350.3	-1.9	1.5	-3.4	11,232	-0.4
8月	379.3	8.3	4.2	8.3	12,159	8.1
9月	429.6	13.3	1.4	3.9	13,503	0.3
10月	426.8	-0.7	0.5	0.3	13,449	-2.6
11月	436.2	2.2	-0.3	7.0	13,828	4.2
	金 額			%	金 額	%
較上月增減	9.4			2.2	378	2.8
較上年同月增減	28.6			7.0	562	4.2
累計較上年同期增減	-97.1			-2.4	-660	-0.5

表1-4 歷年外銷訂單金額—按貨品別分(1/2)

單位：億美元；%

年 月	總 計		資 訊 通 信		電 子 產 品		精 密 儀 器		基 本 金 屬	
	金 額	年 增 率	金 額	年 增 率	金 額	年 增 率	金 額	年 增 率	金 額	年 增 率
94年	2,564.0	19.2	501.8	24.5	571.9	21.6	156.3	35.6	216.8	7.9
95年	2,993.1	16.7	617.3	23.0	688.2	20.3	206.4	32.1	245.6	13.3
96年	3,458.1	15.5	749.5	21.4	794.7	15.5	279.2	35.2	283.9	15.6
97年	3,517.3	1.7	798.5	6.5	820.9	3.3	284.8	2.0	281.1	-1.0
98年	3,224.3	-8.3	793.2	-0.7	782.1	-4.7	281.9	-1.0	212.3	-24.5
99年	4,067.1	26.1	1,005.9	26.8	993.5	27.0	367.0	30.2	271.4	27.8
100年	4,361.2	7.2	1,090.3	8.4	1,019.1	2.6	367.2	0.1	306.5	13.0
101年	4,410.0	1.1	1,105.6	1.4	1,033.5	1.4	370.1	0.8	287.0	-6.4
102年	4,429.3	0.4	1,161.9	5.1	1,060.1	2.6	344.4	-7.0	274.3	-4.4
103年	4,728.1	6.7	1,270.8	9.4	1,186.8	12.0	322.7	-6.3	285.2	3.9
104年	4,518.1	-4.4	1,332.3	4.8	1,156.5	-2.6	270.0	-16.3	241.4	-15.4
104年 6月	365.8	-5.8	103.9	1.8	91.4	-6.7	22.7	-15.9	20.5	-11.8
7月	362.9	-5.0	98.8	8.4	95.1	-0.6	21.8	-19.4	20.3	-14.4
8月	350.3	-8.3	98.7	4.7	89.7	-8.1	21.7	-22.6	18.6	-21.9
9月	413.5	-4.5	135.5	5.4	105.3	-5.6	24.0	-15.9	19.3	-19.0
10月	425.5	-5.3	143.2	11.0	108.5	-4.0	21.8	-24.5	20.2	-17.5
11月	407.6	-6.3	136.4	-0.4	106.7	-2.6	21.6	-21.2	18.6	-19.9
12月	388.1	-12.3	121.3	-12.0	98.8	-10.1	19.8	-25.7	19.3	-20.7
105年1-11月	4,033.0	-2.4	1,205.0	-0.5	1,079.7	2.1	205.7	-17.8	214.0	-3.6
105年 1月	341.9	-12.4	98.9	-11.2	93.3	-7.9	17.2	-30.6	18.1	-19.6
2月	276.7	-7.4	78.4	-1.8	75.7	-1.5	13.5	-32.5	14.5	-17.3
3月	366.2	-4.7	103.0	-2.8	95.8	1.6	17.4	-32.7	20.0	-13.9
4月	331.6	-11.1	90.4	-10.0	87.3	-9.8	17.5	-26.4	18.9	-10.7
5月	337.3	-5.8	93.6	-3.5	89.0	-3.1	18.1	-19.3	19.4	-4.1
6月	357.0	-2.4	103.4	-0.5	92.8	1.5	18.7	-17.7	19.9	-2.7
7月	350.3	-3.4	95.6	-3.3	93.4	-1.8	18.4	-15.8	20.1	-1.2
8月	379.3	8.3	105.2	6.6	104.4	16.5	20.2	-6.9	20.6	10.7
9月	429.6	3.9	146.3	8.0	116.0	10.1	21.7	-9.8	20.2	4.4
10月	426.8	0.3	144.5	0.9	114.5	5.6	21.2	-2.5	21.0	4.1
11月	436.2	7.0	145.8	6.9	117.5	10.1	21.9	1.8	21.4	15.2
	金 額	%	金 額	%	金 額	%	金 額	%	金 額	%
較上月增減	9.4	2.2	1.3	0.9	3.0	2.6	0.7	3.3	0.4	1.8
較上年同月增減	28.6	7.0	9.5	6.9	10.8	10.1	0.4	1.8	2.8	15.2
累計較上年同期增減	-97.1	-2.4	-6.0	-0.5	22.0	2.1	-44.6	-17.8	-8.1	-3.6
本年累計結構比	-	100.0	-	29.9	-	26.8	-	5.1	-	5.3

表1-4 歷年外銷訂單金額—按貨品別分(2/2)

單位：億美元；%

年 月	塑橡膠製品		化 學 品		機 械		電機產品		其餘貨品	
	金額	年增率	金額	年增率	金額	年增率	金額	年增率	金額	年增率
94年	149.3	23.1	110.0	21.8	132.9	8.8	139.1	56.1	586.0	8.8
95年	161.4	8.2	132.8	20.7	139.7	5.1	171.6	23.4	630.0	7.5
96年	190.7	18.1	162.2	22.2	157.3	12.6	179.6	4.7	661.1	4.9
97年	199.6	4.6	188.3	16.1	146.5	-6.9	169.3	-5.7	628.3	-5.0
98年	182.0	-8.8	154.3	-18.0	104.8	-28.4	167.7	-0.9	546.1	-13.1
99年	236.4	29.9	217.8	41.1	161.2	53.8	208.1	24.1	606.0	11.0
100年	254.8	7.8	246.0	13.0	208.5	29.3	178.9	-14.0	689.8	13.8
101年	248.9	-2.3	232.6	-5.5	206.5	-1.0	175.7	-1.8	750.2	8.7
102年	239.8	-3.7	229.1	-1.5	200.8	-2.7	162.2	-7.7	756.7	0.9
103年	237.6	-0.9	227.9	-0.6	224.2	11.6	164.3	1.3	808.6	6.9
104年	205.9	-13.4	200.4	-12.0	206.5	-7.9	155.9	-5.1	749.2	-7.3
104年 6月	17.6	-13.8	16.5	-17.4	17.6	-5.0	12.7	-6.6	63.1	-3.8
7月	17.6	-14.8	16.7	-13.8	17.5	-11.6	13.3	-7.4	61.8	-11.9
8月	15.8	-19.5	14.1	-18.2	15.9	-13.9	13.3	-4.5	62.6	-9.6
9月	16.7	-13.4	16.3	-8.2	16.1	-14.3	14.4	4.9	65.8	-7.5
10月	17.4	-12.3	18.4	-5.9	16.2	-18.6	14.2	-4.6	65.6	-17.5
11月	15.3	-16.8	17.1	-7.3	15.9	-16.3	13.8	-3.8	62.2	-8.4
12月	16.6	-17.8	17.4	-6.5	17.0	-20.3	13.5	-4.4	64.4	-7.0
105年1-11月	179.4	-5.3	173.3	-5.3	185.3	-2.2	156.2	9.6	634.4	-7.4
105年 1月	15.3	-17.0	15.4	-11.6	15.3	-16.6	12.1	-8.2	56.3	-10.6
2月	12.0	-17.9	13.7	-4.1	13.7	-11.2	8.7	-12.4	46.5	-7.8
3月	18.6	-3.4	17.6	-1.8	19.2	-6.6	12.8	-3.1	61.9	-3.3
4月	15.9	-17.6	16.3	-6.0	17.3	-6.1	12.5	0.1	55.6	-12.6
5月	16.3	-5.8	15.6	-8.3	17.0	-2.8	12.6	5.1	55.7	-11.1
6月	17.0	-3.0	15.3	-7.2	17.8	1.5	13.5	6.1	58.6	-7.1
7月	16.8	-4.4	15.9	-4.9	16.4	-6.1	14.5	9.7	59.3	-4.1
8月	17.2	8.9	16.1	14.6	17.6	10.6	16.5	24.6	61.4	-1.9
9月	15.5	-7.3	14.7	-10.3	16.3	1.5	18.4	28.0	60.7	-7.9
10月	16.8	-3.3	15.0	-18.2	16.7	3.1	17.3	21.5	59.7	-9.0
11月	17.9	16.7	17.8	4.0	17.9	12.3	17.2	24.7	58.8	-5.5
	金 額	%	金 額	%	金 額	%	金 額	%	金 額	%
較上月增減	1.0	6.1	2.8	18.8	1.2	7.4	-0.1	-0.7	-1.0	-1.6
較上年同月增減	2.6	16.7	0.7	4.0	2.0	12.3	3.4	24.7	-3.4	-5.5
累計較上年同期增減	-9.9	-5.3	-9.7	-5.3	-4.1	-2.2	13.7	9.6	-50.4	-7.4
本年累計結構比	-	4.4	-	4.3	-	4.6	-	3.9	-	15.7

表1-5 歷年外銷訂單金額—按地區別分

單位：億美元；%

年 月	總 計		大陸及香港		美 國		歐 洲		東協六國		日 本	
	金額	年增率	金額	年增率	金額	年增率	金額	年增率	金額	年增率	金額	年增率
94年	2,564.0	19.2	605.3	23.3	689.2	12.2	418.8	22.7	-	-	296.0	36.7
95年	2,993.1	16.7	754.6	24.7	793.3	15.1	512.1	22.3	-	-	308.5	4.2
96年	3,458.1	15.5	914.2	21.1	845.3	6.5	628.2	22.7	-	-	336.2	9.0
97年	3,517.3	1.7	878.9	-3.9	820.5	-2.9	666.2	6.0	-	-	370.3	10.1
98年	3,224.3	-8.3	857.7	-2.4	729.3	-11.1	575.0	-13.7	299.2	-	345.9	-6.6
99年	4,067.1	26.1	1,090.8	27.2	866.5	18.8	716.8	24.7	389.5	30.2	476.7	37.8
100年	4,361.2	7.2	1,128.6	3.5	1,004.8	16.0	795.0	10.9	444.7	14.2	427.7	-10.3
101年	4,410.0	1.1	1,119.4	-0.8	1,072.1	6.7	800.0	0.6	481.7	8.3	404.0	-5.5
102年	4,429.3	0.4	1,130.4	1.0	1,105.5	3.1	817.3	2.2	492.1	2.2	370.4	-8.3
103年	4,728.1	6.7	1,177.2	4.1	1,185.3	7.2	910.0	11.3	543.7	10.5	384.1	3.7
104年	4,518.1	-4.4	1,072.9	-8.9	1,259.5	6.3	885.8	-2.7	510.3	-6.2	297.4	-22.6
104年 6月	365.8	-5.8	90.4	-11.5	100.0	6.2	60.9	-11.3	46.2	-2.7	24.9	-19.5
7月	362.9	-5.0	87.3	-14.1	102.2	10.9	61.1	-3.3	40.4	-17.3	28.9	-8.8
8月	350.3	-8.3	86.6	-14.8	94.8	0.6	55.6	-12.1	44.1	-6.2	26.6	-17.1
9月	413.5	-4.5	93.8	-9.8	114.3	0.6	92.8	1.8	42.9	-5.4	27.7	-16.7
10月	425.5	-5.3	89.2	-10.6	131.2	5.6	93.2	-2.1	43.9	-10.4	25.8	-24.4
11月	407.6	-6.3	91.5	-4.9	117.8	0.1	94.4	-7.4	44.2	-5.9	21.5	-28.9
12月	388.1	-12.3	91.4	-8.8	110.2	-8.1	79.9	-23.4	42.8	-6.1	21.6	-27.4
105年1-11月	4,033.0	-2.4	969.5	-1.2	1,156.3	0.6	783.2	-2.8	476.9	2.0	225.0	-18.4
105年 1月	341.9	-12.4	82.6	-11.9	96.9	-9.5	70.1	-18.0	39.4	-5.7	18.7	-24.2
2月	276.7	-7.4	62.0	-12.1	75.6	-4.5	59.0	-1.1	35.0	0.4	15.0	-26.1
3月	366.2	-4.7	89.7	-7.5	96.9	-2.2	70.8	-4.1	47.4	9.2	19.2	-26.0
4月	331.6	-11.1	81.7	-10.9	93.8	-11.4	58.2	-15.0	43.8	4.7	18.8	-25.3
5月	337.3	-5.8	84.1	-6.4	93.9	-4.0	57.5	-4.9	44.0	0.6	17.9	-26.7
6月	357.0	-2.4	88.2	-2.4	101.2	1.2	62.9	3.2	43.5	-5.9	20.8	-16.4
7月	350.3	-3.4	87.9	0.7	100.5	-1.6	58.8	-3.8	42.6	5.3	23.2	-19.7
8月	379.3	8.3	97.7	12.8	109.2	15.1	58.8	5.6	45.2	2.5	24.1	-9.5
9月	429.6	3.9	97.3	3.7	129.0	12.9	94.5	1.8	43.7	1.7	23.5	-14.9
10月	426.8	0.3	95.7	7.4	129.5	-1.3	94.9	1.8	47.2	7.3	22.4	-13.1
11月	436.2	7.0	102.5	12.0	129.7	10.1	97.7	3.5	45.2	2.2	21.4	-0.4
	金 額	%	金 額	%	金 額	%	金 額	%	金 額	%	金 額	%
較上月增減	9.4	2.2	6.8	7.1	0.2	0.1	2.8	3.0	-1.9	-4.1	-1.0	-4.5
較上年同月增減	28.6	7.0	11.0	12.0	11.9	10.1	3.3	3.5	1.0	2.2	-0.1	-0.4
累計較上年同期增減	-97.1	-2.4	-12.0	-1.2	7.0	0.6	-22.7	-2.8	9.4	2.0	-50.8	-18.4
本年累計結構比	-	100.0	-	24.0	-	28.7	-	19.4	-	11.8	-	5.6

說明：97年4月起東協六國合併計算。

表2-1 資訊通信產品訂單—按地區別分

單位：億美元；%

年 月	總 計		大陸及香港		美 國		歐 洲		東協六國		日 本	
	金額	年增率	金額	年增率	金額	年增率	金額	年增率	金額	年增率	金額	年增率
94年	501.8	24.5	30.1	32.6	170.9	26.3	138.0	34.5	-	-	72.7	4.5
95年	617.3	23.0	48.4	60.5	209.4	22.5	187.5	35.9	-	-	75.3	3.6
96年	749.5	21.4	58.0	20.0	219.6	4.9	245.6	31.0	-	-	106.1	40.8
97年	798.5	6.5	40.2	-30.8	217.6	-0.9	264.9	7.9	-	-	133.0	25.3
98年	793.2	-0.7	50.9	26.7	224.5	3.2	241.9	-8.7	76.8	-	126.9	-4.5
99年	1,005.9	26.8	68.6	34.9	269.6	20.1	303.2	25.3	93.3	21.6	183.9	44.9
100年	1,090.3	8.4	97.2	41.6	317.6	17.8	320.9	5.8	109.1	16.9	151.4	-17.7
101年	1,105.6	1.4	103.3	6.3	328.5	3.4	327.7	2.1	125.1	14.7	135.0	-10.8
102年	1,161.9	5.1	97.3	-5.8	365.4	11.2	364.8	11.3	128.5	2.7	118.6	-12.2
103年	1,270.8	9.4	98.4	1.1	389.0	6.5	429.4	17.7	132.1	2.8	129.8	9.5
104年	1,332.3	4.8	111.1	12.8	447.7	15.1	425.5	-0.9	135.0	2.2	91.1	-29.8
104年 6月	103.9	1.8	9.1	8.8	36.2	17.5	27.3	-16.6	11.4	-0.9	7.6	-27.8
7月	98.8	8.4	7.9	9.1	34.4	24.7	26.0	-6.6	10.0	-7.7	9.5	-9.1
8月	98.7	4.7	9.6	27.9	33.6	17.4	24.6	-15.8	10.3	1.3	8.7	-16.8
9月	135.5	5.4	11.2	9.2	43.4	7.4	48.7	5.2	12.6	9.7	8.8	-22.7
10月	143.2	11.0	10.3	20.6	52.9	20.9	48.4	4.5	13.5	13.4	7.8	-29.4
11月	136.4	-0.4	11.5	21.3	45.7	5.5	48.1	-7.8	14.2	10.5	6.1	-41.7
12月	121.3	-12.0	11.8	13.5	41.3	-5.5	38.6	-26.4	13.1	6.2	5.8	-45.0
105年1-11月	1,205.0	-0.5	116.6	17.4	428.8	5.5	371.1	-4.1	135.9	11.5	50.2	-41.2
105年 1月	98.9	-11.2	9.6	18.2	33.6	-3.7	32.3	-26.1	11.6	7.2	4.3	-40.9
2月	78.4	-1.8	6.4	8.1	25.6	4.4	26.5	-5.5	9.4	20.3	3.2	-46.4
3月	103.0	-2.8	9.9	2.6	32.9	3.4	32.0	-8.5	13.8	38.2	4.0	-52.3
4月	90.4	-10.0	9.3	19.4	33.2	-6.9	24.0	-20.5	12.5	22.8	3.9	-51.0
5月	93.6	-3.5	10.0	24.4	33.3	-0.1	25.2	-6.0	11.9	7.2	4.2	-43.9
6月	103.4	-0.5	10.8	17.9	36.6	1.1	29.8	9.2	11.7	2.8	4.7	-38.5
7月	95.6	-3.3	9.4	18.6	35.7	3.7	25.7	-1.3	11.6	16.1	4.6	-51.1
8月	105.2	6.6	12.4	28.7	37.2	10.6	26.1	6.1	12.1	17.9	5.5	-36.5
9月	146.3	8.0	13.2	18.0	53.2	22.4	50.5	3.8	12.4	-1.7	5.5	-36.8
10月	144.5	0.9	12.2	18.4	54.4	2.9	49.4	1.9	15.0	11.1	5.1	-35.2
11月	145.8	6.9	13.4	15.8	53.3	16.5	49.7	3.2	13.9	-2.4	5.2	-14.1
	金 額	%	金 額	%	金 額	%	金 額	%	金 額	%	金 額	%
較上月增減	1.3	0.9	1.2	9.7	-1.1	-2.1	0.3	0.6	-1.1	-7.0	0.2	3.2
較上年同月增減	9.5	6.9	1.8	15.8	7.6	16.5	1.5	3.2	-0.3	-2.4	-0.9	-14.1
累計較上年同期增減	-6.0	-0.5	17.3	17.4	22.5	5.5	-15.8	-4.1	14.0	11.5	-35.2	-41.2
本年累計結構比	-	100.0	-	9.7	-	35.6	-	30.8	-	11.3	-	4.2

說明：97年4月起東協六國合併計算。

表2-2 電子產品訂單—按地區別分

單位：億美元；%

年 月	總 計		大陸及香港		美 國		歐 洲		東協六國		日 本	
	金額	年增率	金額	年增率	金額	年增率	金額	年增率	金額	年增率	金額	年增率
94年	571.9	21.6	140.5	39.5	170.5	6.2	82.4	24.2	-	-	72.9	61.1
95年	688.2	20.3	197.6	40.7	200.1	17.4	89.7	9.0	-	-	76.2	4.6
96年	794.7	15.5	236.8	19.8	224.2	12.1	106.0	18.1	-	-	94.8	24.4
97年	820.9	3.3	227.1	-4.1	229.7	2.4	125.1	18.0	-	-	105.5	11.3
98年	782.1	-4.7	236.2	4.0	199.0	-13.4	110.1	-11.9	53.3	-	102.6	-2.7
99年	993.5	27.0	290.3	22.9	237.5	19.3	144.6	31.3	72.1	35.4	148.4	44.5
100年	1,019.1	2.6	303.3	4.5	260.4	9.7	168.7	16.7	70.1	-2.7	124.9	-15.8
101年	1,033.5	1.4	313.9	3.5	286.7	10.1	173.6	2.9	66.2	-5.6	110.8	-11.3
102年	1,060.1	2.6	334.5	6.6	307.9	7.4	162.0	-6.7	67.5	1.9	107.0	-3.4
103年	1,186.8	12.0	389.9	16.6	345.3	12.1	175.6	8.4	90.3	33.9	108.8	1.7
104年	1,156.5	-2.6	371.5	-4.7	367.0	6.3	186.5	6.2	97.7	8.2	71.3	-34.5
104年 6月	91.4	-6.7	31.0	-9.5	27.6	1.4	12.6	0.3	9.1	7.7	5.9	-36.5
7月	95.1	-0.6	30.8	-9.4	30.3	10.8	13.3	20.6	8.8	8.9	6.7	-24.5
8月	89.7	-8.1	31.4	-12.2	26.5	-3.7	11.4	3.6	8.6	8.6	6.5	-30.1
9月	105.3	-5.6	34.2	-4.4	32.2	-5.2	18.7	6.2	8.5	3.5	6.5	-32.4
10月	108.5	-4.0	31.5	-4.4	38.3	2.7	19.2	0.5	8.1	-2.6	5.8	-38.9
11月	106.7	-2.6	33.0	7.1	33.8	-2.6	21.3	-3.1	8.0	-3.4	5.4	-35.4
12月	98.8	-10.1	33.2	5.3	30.0	-12.1	16.9	-26.1	7.8	-7.6	5.0	-34.1
105年1-11月	1,079.7	2.1	363.9	7.6	339.2	0.6	171.0	0.9	96.8	7.6	52.3	-21.1
105年 1月	93.3	-7.9	32.4	7.2	29.1	-15.0	15.6	-11.2	7.6	-0.4	3.9	-38.1
2月	75.7	-1.5	23.6	2.5	24.0	-4.5	13.3	7.6	6.8	1.2	3.5	-31.1
3月	95.8	1.6	34.0	7.6	27.4	-3.4	14.5	-1.5	9.8	18.2	4.1	-30.3
4月	87.3	-9.8	30.8	0.5	26.4	-15.6	12.4	-19.7	8.7	6.9	4.3	-29.8
5月	89.0	-3.1	31.8	2.4	27.1	-7.4	11.8	-7.3	8.9	11.7	4.5	-25.1
6月	92.8	1.5	33.4	7.9	29.2	5.8	11.9	-5.5	8.3	-8.6	4.6	-21.5
7月	93.4	-1.8	33.5	8.8	28.8	-4.7	12.5	-5.9	8.7	-1.7	5.3	-22.0
8月	104.4	16.5	36.8	17.4	34.2	28.8	11.8	3.0	9.7	12.9	5.7	-12.8
9月	116.0	10.1	36.3	6.2	36.8	14.2	21.5	14.8	9.5	10.8	5.8	-11.1
10月	114.5	5.6	34.6	9.9	37.6	-1.9	22.6	17.7	9.7	19.8	5.3	-9.3
11月	117.5	10.1	36.7	11.1	38.6	14.2	22.9	7.7	9.1	13.7	5.4	-0.4
	金 額	%	金 額	%	金 額	%	金 額	%	金 額	%	金 額	%
較上月增減	3.0	2.6	2.1	6.0	1.0	2.7	0.3	1.2	-0.6	-5.9	0.1	1.4
較上年同月增減	10.8	10.1	3.7	11.1	4.8	14.2	1.6	7.7	1.1	13.7	-0.0	-0.4
累計較上年同期增減	22.0	2.1	25.6	7.6	2.2	0.6	1.5	0.9	6.9	7.6	-14.0	-21.1
本年累計結構比	-	100.0	-	33.7	-	31.4	-	15.8	-	9.0	-	4.8

說明：97年4月起東協六國合併計算。

表2-3 精密儀器訂單—按地區別分

單位：億美元；%

年 月	總 計		大陸及香港		美 國		歐 洲		東協六國		日 本	
	金額	年增率	金額	年增率	金額	年增率	金額	年增率	金額	年增率	金額	年增率
94年	156.3	35.6	89.9	64.2	11.3	-7.3	16.8	18.4	-	-	14.0	8.5
95年	206.4	32.1	120.0	33.6	15.0	33.0	24.4	45.1	-	-	15.3	9.0
96年	279.2	35.2	170.4	42.0	25.5	70.6	35.9	47.2	-	-	12.2	-20.4
97年	284.8	2.0	167.3	-1.8	33.4	30.7	36.7	2.2	-	-	13.1	7.5
98年	281.9	-1.0	171.5	2.5	27.0	-19.0	32.4	-11.8	9.7	-	14.7	12.5
99年	367.0	30.2	222.8	29.9	28.6	5.7	38.0	17.5	17.9	83.9	19.4	31.9
100年	367.2	0.1	200.7	-9.9	47.3	65.4	39.9	4.9	19.4	8.5	18.1	-7.0
101年	370.1	0.8	209.2	4.2	42.6	-9.9	35.1	-12.1	17.1	-12.1	17.6	-2.5
102年	344.4	-7.0	214.3	2.4	28.7	-32.5	34.7	-1.1	16.4	-4.1	15.5	-12.3
103年	322.7	-6.3	204.6	-4.5	25.1	-12.6	32.6	-5.9	17.6	7.3	13.6	-11.8
104年	270.0	-16.3	167.6	-18.1	25.0	-0.3	29.0	-11.1	13.7	-21.9	12.2	-10.8
104年 6月	22.7	-15.9	14.3	-18.5	2.0	-3.0	2.1	-12.5	1.0	-32.2	1.1	2.2
7月	21.8	-19.4	13.4	-24.5	2.2	11.2	2.3	1.6	1.1	-32.1	1.1	-1.7
8月	21.7	-22.6	13.5	-26.0	2.1	-5.8	2.2	-1.7	1.1	-36.9	1.1	-6.7
9月	24.0	-15.9	14.0	-23.8	2.7	18.4	3.0	-0.7	1.2	-11.0	1.2	8.6
10月	21.8	-24.5	12.8	-26.7	2.4	-8.0	2.8	-17.3	1.3	-24.2	1.1	-21.1
11月	21.6	-21.2	13.1	-22.6	2.2	-6.7	2.6	-21.2	1.2	-15.3	1.0	-3.8
12月	19.8	-25.7	12.4	-25.7	1.9	-14.7	2.1	-36.1	1.0	-29.4	0.9	12.7
105年1-11月	205.7	-17.8	127.5	-17.9	18.2	-21.1	22.3	-16.9	13.5	6.2	10.5	-6.3
105年 1月	17.2	-30.6	10.5	-32.9	1.5	-24.4	2.1	-23.8	1.0	-18.9	0.9	-0.9
2月	13.5	-32.5	8.1	-36.5	1.3	-17.4	1.7	-14.4	0.9	-26.2	0.7	-14.6
3月	17.4	-32.7	10.4	-35.9	1.7	-15.6	2.1	-20.9	1.0	-24.7	0.9	-13.6
4月	17.5	-26.4	10.6	-30.1	1.5	-26.6	2.0	-13.6	1.2	13.1	0.9	-7.2
5月	18.1	-19.3	11.0	-23.5	1.6	-12.6	1.8	-11.0	1.3	26.8	1.1	4.0
6月	18.7	-17.7	11.7	-17.7	1.5	-24.1	2.0	-4.3	1.1	7.4	0.9	-13.6
7月	18.4	-15.8	11.8	-12.5	1.5	-33.2	1.8	-21.4	1.3	21.0	0.9	-15.7
8月	20.2	-6.9	12.6	-6.6	2.0	-6.1	1.8	-17.6	1.5	34.6	1.1	-2.4
9月	21.7	-9.8	13.5	-3.9	2.0	-24.6	2.2	-26.3	1.4	19.3	1.1	-4.5
10月	21.2	-2.5	13.4	4.9	1.8	-23.6	2.1	-22.9	1.3	6.4	1.0	-0.4
11月	21.9	1.8	13.9	5.9	1.8	-20.4	2.5	-4.3	1.5	21.4	1.0	-0.5
	金 額	%	金 額	%	金 額	%	金 額	%	金 額	%	金 額	%
較上月增減	0.7	3.3	0.5	3.4	-0.1	-4.0	0.4	18.3	0.1	10.6	-0.0	-2.6
較上年同月增減	0.4	1.8	0.8	5.9	-0.4	-20.4	-0.1	-4.3	0.3	21.4	-0.0	-0.5
累計較上年同期增減	-44.6	-17.8	-27.8	-17.9	-4.9	-21.1	-4.6	-16.9	0.8	6.2	-0.7	-6.3
本年累計結構比	-	100.0	-	62.0	-	8.9	-	10.8	-	6.6	-	5.1

說明：97年4月起東協六國合併計算。

表2-4 基本金屬訂單—按地區別分

單位：億美元；%

年 月	總 計		大陸及香港		美 國		歐 洲		東協六國		日 本	
	金額	年增率	金額	年增率	金額	年增率	金額	年增率	金額	年增率	金額	年增率
94年	216.8	7.9	68.3	15.0	59.9	-0.2	22.5	-10.4	-	-	17.6	52.9
95年	245.6	13.3	70.2	2.8	68.3	14.0	30.2	34.6	-	-	15.5	-11.7
96年	283.9	15.6	77.5	10.5	71.0	4.0	35.7	18.1	-	-	18.7	20.3
97年	281.1	-1.0	70.8	-8.7	64.1	-9.8	35.2	-1.4	-	-	20.6	10.3
98年	212.3	-24.5	54.3	-23.2	43.4	-32.3	26.0	-26.1	32.5	-	12.9	-37.2
99年	271.4	27.8	59.1	8.7	62.7	44.5	40.4	55.3	40.3	23.8	18.4	42.3
100年	306.5	13.0	62.6	6.0	69.6	11.1	52.4	29.6	44.1	9.5	20.7	12.3
101年	287.0	-6.4	52.5	-16.1	69.7	0.1	48.2	-7.9	46.3	5.0	17.9	-13.3
102年	274.3	-4.4	51.6	-1.7	66.1	-5.3	45.4	-5.9	46.9	1.4	16.2	-9.5
103年	285.2	3.9	53.6	3.9	72.0	9.0	48.5	6.7	45.0	-4.1	17.7	9.0
104年	241.4	-15.4	46.0	-14.3	63.2	-12.3	40.3	-16.9	36.5	-18.9	14.4	-18.3
104年 6月	20.5	-11.8	3.6	-23.0	5.1	-8.6	3.1	-16.3	3.4	-11.5	1.5	29.4
7月	20.3	-14.4	3.9	-11.8	5.1	-14.2	3.2	-18.1	3.1	-16.8	1.5	-16.0
8月	18.6	-21.9	3.8	-21.4	4.5	-28.2	2.9	-19.8	3.1	-15.9	0.9	-25.2
9月	19.3	-19.0	3.8	-18.4	5.0	-18.7	3.6	-9.8	2.7	-22.9	1.2	-24.5
10月	20.2	-17.5	4.0	-9.1	5.1	-20.5	3.9	-12.6	2.8	-26.4	1.4	-18.1
11月	18.6	-19.9	3.6	-12.2	5.1	-21.3	3.5	-10.6	2.7	-29.2	0.7	-29.1
12月	19.3	-20.7	3.6	-19.7	5.2	-20.4	3.7	-11.1	2.8	-19.9	1.0	-32.3
105年1-11月	214.0	-3.6	40.4	-4.7	53.1	-8.5	37.2	1.8	36.4	7.9	11.7	-13.3
105年 1月	18.1	-19.6	3.3	-27.7	4.9	-14.6	3.3	-3.1	2.7	-23.5	1.1	-23.6
2月	14.5	-17.3	2.7	-16.8	3.4	-26.8	2.8	3.4	2.4	-10.1	0.6	-37.4
3月	20.0	-13.9	3.6	-13.0	5.2	-16.2	3.5	-2.6	3.6	-0.9	0.9	-23.8
4月	18.9	-10.7	3.4	-9.3	4.6	-21.8	3.2	-9.5	3.5	20.5	1.3	-23.0
5月	19.4	-4.1	3.5	-8.3	5.0	-7.4	3.0	0.5	3.4	8.9	1.0	0.6
6月	19.9	-2.7	3.7	2.2	5.2	0.9	3.2	2.8	3.5	4.0	1.1	-28.7
7月	20.1	-1.2	3.7	-4.9	5.0	-1.7	3.2	-1.1	3.4	9.8	1.4	-3.3
8月	20.6	10.7	3.9	2.4	5.1	12.3	3.5	19.6	3.6	14.8	1.0	3.6
9月	20.2	4.4	3.8	-0.6	4.8	-3.6	3.8	5.1	3.2	20.0	1.0	-11.0
10月	21.0	4.1	4.2	2.8	4.6	-10.6	3.7	-4.9	3.8	34.0	1.3	-4.8
11月	21.4	15.2	4.6	25.6	5.2	1.7	4.0	13.8	3.3	19.3	1.0	30.2
	金 額	%	金 額	%	金 額	%	金 額	%	金 額	%	金 額	%
較上月增減	0.4	1.8	0.4	9.9	0.6	13.0	0.3	7.0	-0.5	-13.4	-0.4	-28.1
較上年同月增減	2.8	15.2	0.9	25.6	0.1	1.7	0.5	13.8	0.5	19.3	0.2	30.2
累計較上年同期增減	-8.1	-3.6	-2.0	-4.7	-4.9	-8.5	0.7	1.8	2.7	7.9	-1.8	-13.3
本年累計結構比	-	100.0	-	18.9	-	24.8	-	17.4	-	17.0	-	5.5

說明：97年4月起東協六國合併計算。

表2-5 塑橡膠製品訂單—按地區別分

單位：億美元；%

年 月	總 計		大陸及香港		美 國		歐 洲		東協六國		日 本	
	金額	年增率	金額	年增率	金額	年增率	金額	年增率	金額	年增率	金額	年增率
94年	149.3	23.1	55.9	22.9	31.6	11.4	13.0	20.2	-	-	12.7	34.9
95年	161.4	8.2	63.4	13.4	30.5	-3.4	15.9	22.4	-	-	11.7	-7.4
96年	190.7	18.1	72.9	15.0	35.3	15.6	18.4	16.2	-	-	13.2	12.8
97年	199.6	4.6	71.4	-2.1	35.3	-0.2	19.2	4.3	-	-	15.4	16.1
98年	182.0	-8.8	71.1	-0.4	29.1	-17.5	16.6	-13.8	15.0	-	11.9	-22.9
99年	236.4	29.9	94.9	33.6	32.1	10.2	21.3	28.6	21.2	41.9	16.9	42.4
100年	254.8	7.8	96.3	1.5	33.7	5.0	26.3	23.5	25.7	21.2	19.3	14.1
101年	248.9	-2.3	90.1	-6.5	36.4	8.1	25.5	-3.1	26.6	3.5	20.1	4.5
102年	239.8	-3.7	85.2	-5.4	34.5	-5.3	23.5	-8.0	26.2	-1.8	18.9	-6.1
103年	237.6	-0.9	87.7	3.0	33.9	-1.6	21.3	-9.3	25.9	-0.9	16.8	-10.9
104年	205.9	-13.4	74.8	-14.7	32.3	-4.8	16.4	-22.9	24.3	-6.1	14.2	-15.4
104年 6月	17.6	-13.8	6.3	-19.6	2.8	4.1	1.4	-15.9	2.0	-15.8	1.2	-11.3
7月	17.6	-14.8	6.3	-20.7	2.8	0.0	1.4	-18.2	2.1	-9.5	1.3	-1.9
8月	15.8	-19.5	5.7	-26.6	2.5	-9.8	1.1	-26.2	2.0	-5.4	1.1	-11.7
9月	16.7	-13.4	5.8	-23.9	2.6	3.4	1.3	-15.0	2.1	2.4	1.3	-3.1
10月	17.4	-12.3	6.0	-19.6	2.8	1.9	1.5	-10.7	2.1	-2.5	1.3	-4.5
11月	15.3	-16.8	5.4	-21.4	2.5	-8.7	1.3	-26.2	1.8	-10.9	1.1	-4.8
12月	16.6	-17.8	5.9	-24.3	2.7	-5.6	1.5	-18.9	2.1	-3.7	1.0	-31.5
105年1-11月	179.4	-5.3	65.1	-5.6	29.0	-2.1	14.3	-4.6	21.2	-4.7	11.7	-12.2
105年 1月	15.3	-17.0	5.4	-25.3	2.6	-1.0	1.3	-14.0	1.8	-15.3	1.0	-15.3
2月	12.0	-17.9	4.0	-27.7	2.0	-9.8	1.1	3.2	1.5	-12.7	0.8	-18.6
3月	18.6	-3.4	6.4	-11.4	2.8	-2.4	1.5	7.7	2.3	5.5	1.1	-16.2
4月	15.9	-17.6	5.4	-28.2	2.7	-14.1	1.4	0.7	2.0	-1.9	1.0	-14.0
5月	16.3	-5.8	5.7	-4.1	2.6	-7.4	1.3	-4.8	1.9	-12.8	1.1	-16.0
6月	17.0	-3.0	6.4	0.4	2.7	-2.3	1.3	-5.2	1.9	-1.6	1.0	-15.7
7月	16.8	-4.4	5.9	-5.6	2.7	-2.8	1.2	-8.4	1.9	-8.4	1.4	6.4
8月	17.2	8.9	6.2	10.0	2.9	17.4	1.2	8.2	2.0	1.5	1.1	-0.5
9月	15.5	-7.3	5.7	-1.7	2.6	-0.3	1.2	-14.5	1.8	-11.8	1.0	-22.7
10月	16.8	-3.3	6.7	12.2	2.7	-4.4	1.2	-18.5	1.9	-6.9	1.0	-21.0
11月	17.9	16.7	7.3	33.9	2.7	7.2	1.4	0.4	2.1	13.3	1.1	0.4
	金 額	%	金 額	%	金 額	%	金 額	%	金 額	%	金 額	%
較上月增減	1.0	6.1	0.6	9.0	-0.0	-1.3	0.1	8.3	0.1	6.3	0.0	3.3
較上年同月增減	2.6	16.7	1.8	33.9	0.2	7.2	0.0	0.4	0.2	13.3	0.0	0.4
累計較上年同期增減	-9.9	-5.3	-3.8	-5.6	-0.6	-2.1	-0.7	-4.6	-1.1	-4.7	-1.6	-12.2
本年累計結構比	-	100.0	-	36.3	-	16.2	-	8.0	-	11.8	-	6.5

說明：97年4月起東協六國合併計算。

表2-6 化學品訂單—按地區別分

單位：億美元；%

年 月	總 計		大陸及香港		美 國		歐 洲		東協六國		日 本	
	金額	年增率	金額	年增率	金額	年增率	金額	年增率	金額	年增率	金額	年增率
94年	110.0	21.8	51.0	6.9	14.7	29.3	9.9	43.5	-	-	10.3	117.6
95年	132.8	20.7	54.9	7.6	22.3	51.7	14.5	46.0	-	-	11.4	10.6
96年	162.2	22.2	76.0	38.5	21.0	-6.1	14.1	-2.4	-	-	12.7	11.9
97年	188.3	16.1	84.8	11.6	22.6	7.8	16.4	15.9	-	-	15.7	23.9
98年	154.3	-18.0	70.9	-16.4	18.0	-20.2	13.5	-17.5	18.3	-	10.2	-34.9
99年	217.8	41.1	91.8	29.5	29.2	62.2	20.6	52.5	26.3	43.4	15.5	51.9
100年	246.0	13.0	105.9	15.3	31.4	7.2	26.6	29.2	28.3	7.7	14.2	-8.7
101年	232.6	-5.5	99.4	-6.1	32.1	2.2	27.0	1.3	28.3	0.2	12.7	-10.4
102年	229.1	-1.5	104.1	4.7	29.5	-8.0	25.3	-6.2	29.4	3.6	10.5	-17.1
103年	227.9	-0.6	93.1	-10.6	31.7	7.4	25.6	1.2	31.9	8.7	13.3	26.1
104年	200.4	-12.0	71.8	-22.9	33.3	5.0	27.4	7.2	28.3	-11.5	12.3	-7.4
104年 6月	16.5	-17.4	6.2	-25.0	2.6	1.0	1.8	-1.8	2.4	-21.5	1.1	-13.7
7月	16.7	-13.8	6.3	-23.4	2.5	0.8	2.0	24.2	2.4	-17.0	1.1	-8.4
8月	14.1	-18.2	4.6	-31.7	2.3	-8.9	1.6	2.6	2.5	-7.5	1.0	-12.3
9月	16.3	-8.2	5.1	-22.4	3.2	15.5	2.8	27.1	2.1	-13.4	1.2	1.9
10月	18.4	-5.9	5.8	-6.2	3.6	-0.9	3.2	2.6	2.3	-17.7	1.2	-2.6
11月	17.1	-7.3	5.7	-14.3	3.3	16.2	3.0	0.7	2.3	-10.6	0.9	-11.3
12月	17.4	-6.5	5.6	-16.5	3.4	9.8	2.7	-10.0	2.5	3.5	1.0	3.6
105年1-11月	173.3	-5.3	63.1	-4.7	26.7	-10.7	25.6	3.6	25.4	-1.6	9.0	-20.6
105年 1月	15.4	-11.6	4.9	-27.9	2.8	2.3	2.7	15.9	2.3	-0.2	0.8	-12.4
2月	13.7	-4.1	4.6	-19.0	2.3	15.2	2.3	35.8	2.1	-0.3	0.7	-17.6
3月	17.6	-1.8	6.0	-14.3	2.8	12.3	2.6	26.4	2.8	6.9	0.8	-13.1
4月	16.3	-6.0	5.8	-4.6	2.5	-13.7	2.3	-7.1	2.6	8.9	0.8	-21.9
5月	15.6	-8.3	5.7	-17.0	2.4	-5.5	2.1	14.4	2.3	-1.1	0.7	-33.0
6月	15.3	-7.2	5.5	-11.6	2.3	-9.3	2.1	14.4	2.4	-1.6	0.8	-24.2
7月	15.9	-4.9	6.2	-1.6	2.3	-6.2	2.0	-2.5	2.5	3.1	0.9	-17.4
8月	16.1	14.6	6.3	35.9	2.4	2.2	1.8	11.4	2.4	-1.8	1.0	-7.1
9月	14.7	-10.3	5.6	9.4	2.1	-32.7	2.3	-17.8	2.0	-7.6	0.8	-31.7
10月	15.0	-18.2	5.6	-4.2	2.2	-38.0	2.4	-25.2	2.0	-14.9	0.9	-28.9
11月	17.8	4.0	7.0	21.6	2.7	-17.9	3.2	5.9	2.0	-11.3	0.8	-13.8
	金 額	%	金 額	%	金 額	%	金 額	%	金 額	%	金 額	%
較上月增減	2.8	18.8	1.4	24.6	0.5	20.8	0.8	34.6	0.0	1.1	-0.1	-6.5
較上年同月增減	0.7	4.0	1.2	21.6	-0.6	-17.9	0.2	5.9	-0.3	-11.3	-0.1	-13.8
累計較上年同期增減	-9.7	-5.3	-3.1	-4.7	-3.2	-10.7	0.9	3.6	-0.4	-1.6	-2.3	-20.6
本年累計結構比	-	100.0	-	36.4	-	15.4	-	14.8	-	14.6	-	5.2

說明：97年4月起東協六國合併計算。

表2-7 機械訂單—按地區別分

單位：億美元；%

年 月	總 計		大陸及香港		美 國		歐 洲		東協六國		日 本	
	金額	年增率	金額	年增率	金額	年增率	金額	年增率	金額	年增率	金額	年增率
94年	132.9	8.8	32.2	-7.3	32.5	8.8	21.2	19.9	-	-	13.8	54.7
95年	139.7	5.1	36.8	14.4	34.3	5.5	22.0	4.0	-	-	11.5	-16.8
96年	157.3	12.6	40.1	8.9	39.1	13.8	28.2	28.0	-	-	11.0	-4.4
97年	146.5	-6.9	33.4	-16.8	34.7	-11.2	27.5	-2.6	-	-	10.4	-5.6
98年	104.8	-28.4	28.9	-13.3	24.5	-29.4	14.9	-45.7	8.6	-	6.5	-37.3
99年	161.2	53.8	50.7	75.4	32.1	31.0	23.2	55.5	17.2	100.4	9.8	51.1
100年	208.5	29.3	57.3	12.9	47.4	47.6	33.2	42.9	24.0	39.3	13.1	33.5
101年	206.5	-1.0	54.2	-5.4	50.1	5.9	32.2	-3.0	24.5	2.0	13.6	3.8
102年	200.8	-2.7	55.2	1.8	46.0	-8.2	31.8	-1.1	23.3	-4.7	13.9	2.0
103年	224.2	11.6	58.1	5.4	52.9	14.9	38.2	20.0	27.8	19.1	14.3	3.2
104年	206.5	-7.9	49.5	-14.8	51.4	-2.8	36.9	-3.5	26.8	-3.5	12.3	-14.3
104年 6月	17.6	-5.0	4.5	-9.0	4.3	4.7	3.1	-2.9	2.0	-10.6	1.2	4.3
7月	17.5	-11.6	4.4	-19.0	4.4	-2.6	2.8	-19.2	2.4	6.7	1.0	-19.3
8月	15.9	-13.9	3.7	-24.8	4.0	-9.2	2.6	-18.1	2.2	-0.4	1.0	-7.9
9月	16.1	-14.3	3.7	-16.6	4.0	-17.4	3.1	-13.5	2.1	-5.9	1.0	-10.0
10月	16.2	-18.6	3.4	-30.5	4.4	-14.0	3.1	-12.7	1.9	-20.5	1.0	-15.5
11月	15.9	-16.3	3.7	-24.8	4.1	-8.2	3.3	-3.4	1.8	-22.1	0.8	-31.7
12月	17.0	-20.3	3.9	-28.0	4.3	-9.7	3.3	-3.0	1.8	-44.0	1.0	-30.1
105年1-11月	185.3	-2.2	44.3	-2.9	44.1	-6.3	35.3	5.2	22.7	-9.3	11.4	1.4
105年 1月	15.3	-16.6	3.1	-33.7	3.9	-16.4	2.9	-7.3	2.1	-11.2	1.1	2.8
2月	13.7	-11.2	2.9	-7.6	3.0	-19.2	2.8	-8.9	1.9	-16.6	1.0	4.1
3月	19.2	-6.6	4.6	-11.9	4.7	-2.8	4.1	10.0	2.2	-19.6	1.1	-9.9
4月	17.3	-6.1	4.1	-14.0	4.0	-10.1	3.3	12.3	2.4	-9.1	1.0	3.9
5月	17.0	-2.8	4.0	-7.4	3.9	-9.1	3.3	16.1	2.3	-8.5	1.1	0.3
6月	17.8	1.5	3.9	-15.2	4.0	-6.0	3.4	12.1	2.4	16.4	1.2	1.7
7月	16.4	-6.1	3.8	-13.3	4.0	-8.3	3.1	13.7	2.0	-18.6	1.1	5.0
8月	17.6	10.6	4.7	27.8	4.1	3.1	3.0	17.1	2.1	-8.6	1.0	-4.6
9月	16.3	1.5	4.0	8.2	4.1	4.3	2.9	-4.7	1.9	-6.5	1.0	-2.7
10月	16.7	3.1	4.5	34.0	4.0	-8.3	2.9	-7.0	1.7	-8.5	1.0	-0.2
11月	17.9	12.3	4.6	25.1	4.3	4.6	3.5	6.8	1.7	-4.6	1.0	20.7
	金 額	%	金 額	%	金 額	%	金 額	%	金 額	%	金 額	%
較上月增減	1.2	7.4	0.1	1.4	0.3	7.8	0.6	21.0	0.0	0.5	0.0	1.4
較上年同月增減	2.0	12.3	0.9	25.1	0.2	4.6	0.2	6.8	-0.1	-4.6	0.2	20.7
累計較上年同期增減	-4.1	-2.2	-1.3	-2.9	-3.0	-6.3	1.7	5.2	-2.3	-9.3	0.2	1.4
本年累計結構比	-	100.0	-	23.9	-	23.8	-	19.0	-	12.3	-	6.2

說明：97年4月起東協六國合併計算。

表2-8 電機產品訂單—按地區別分

單位：億美元；%

年 月	總 計		大陸及香港		美 國		歐 洲		東協六國		日 本	
	金額	年增率	金額	年增率	金額	年增率	金額	年增率	金額	年增率	金額	年增率
94年	139.1	56.1	41.0	52.7	30.1	48.2	22.8	106.2	-	-	27.9	263.1
95年	171.6	23.4	55.4	35.1	33.8	12.2	27.1	18.8	-	-	36.2	29.9
96年	179.6	4.7	70.6	27.5	34.6	2.4	35.3	30.3	-	-	15.1	-58.2
97年	169.3	-5.7	76.9	8.9	28.1	-18.8	31.2	-11.7	-	-	8.4	-44.5
98年	167.7	-0.9	84.8	10.3	24.0	-14.5	24.0	-23.2	7.3	-	6.6	-21.7
99年	208.1	24.1	100.4	18.4	25.9	7.8	27.5	14.7	9.6	31.7	7.8	19.1
100年	178.9	-14.0	73.0	-27.3	32.1	23.7	25.5	-7.1	10.1	5.0	7.6	-3.2
101年	175.7	-1.8	67.4	-7.7	40.3	25.7	26.6	4.1	10.8	6.3	8.9	17.2
102年	162.2	-7.7	56.9	-15.6	44.3	9.9	25.0	-6.0	9.9	-8.0	9.2	4.0
103年	164.3	1.3	63.3	11.4	38.3	-13.6	21.9	-12.3	10.4	5.4	9.8	6.1
104年	155.9	-5.1	57.9	-8.5	39.0	2.0	17.8	-19.0	10.7	2.1	10.3	5.3
104年 6月	12.7	-6.6	4.6	-19.1	3.2	10.1	1.5	-13.7	1.2	53.7	0.8	5.8
7月	13.3	-7.4	4.8	-15.3	3.6	14.5	1.4	-19.2	0.9	-0.3	0.8	2.5
8月	13.3	-4.5	4.7	-16.4	3.7	17.1	1.3	-19.0	0.8	-4.5	1.0	17.9
9月	14.4	4.9	5.0	-10.6	3.9	25.7	1.5	-10.4	0.9	2.1	1.0	21.8
10月	14.2	-4.6	5.1	-11.9	4.0	16.4	1.6	-14.8	0.9	4.6	0.9	-4.3
11月	13.8	-3.8	5.4	-8.5	3.5	8.8	1.5	-14.4	1.0	14.7	0.7	2.1
12月	13.5	-4.4	5.0	-11.5	3.4	8.7	1.5	-16.3	1.0	10.9	0.7	1.3
105年1-11月	156.2	9.6	52.8	-0.2	49.8	39.6	15.3	-5.5	10.7	10.6	8.5	-11.7
105年 1月	12.1	-8.2	4.5	-14.9	3.1	8.1	1.4	-17.3	0.9	9.6	0.7	-6.1
2月	8.7	-12.4	3.2	-9.7	2.1	2.4	1.1	-14.4	0.8	27.3	0.5	-56.5
3月	12.8	-3.1	4.9	-3.5	3.2	8.2	1.6	-0.5	1.0	12.9	0.6	-38.4
4月	12.5	0.1	4.1	-15.6	3.7	17.6	1.3	-11.4	1.0	22.8	0.6	8.3
5月	12.6	5.1	4.3	-6.8	3.8	35.0	1.3	-3.7	1.0	23.2	0.7	-29.0
6月	13.5	6.1	4.7	2.7	4.0	27.2	1.3	-9.4	1.0	-18.8	0.8	-5.6
7月	14.5	9.7	4.8	-1.2	4.8	33.3	1.3	-4.0	1.0	17.3	0.8	-5.9
8月	16.5	24.6	5.6	19.6	5.5	48.2	1.5	8.2	1.0	24.0	0.9	-7.1
9月	18.4	28.0	5.6	11.7	7.1	79.5	1.5	-2.5	1.0	12.8	1.0	5.8
10月	17.3	21.5	5.5	6.8	6.5	62.6	1.5	-4.0	1.0	3.3	1.0	11.2
11月	17.2	24.7	5.7	6.6	6.0	74.5	1.5	0.1	1.0	1.5	0.9	23.7
	金 額	%	金 額	%	金 額	%	金 額	%	金 額	%	金 額	%
較上月增減	-0.1	-0.7	0.2	4.4	-0.4	-6.8	0.0	2.1	0.0	1.0	-0.0	-4.5
較上年同月增減	3.4	24.7	0.4	6.6	2.6	74.5	0.0	0.1	0.0	1.5	0.2	23.7
累計較上年同期增減	13.7	9.6	-0.1	-0.2	14.1	39.6	-0.9	-5.5	1.0	10.6	-1.1	-11.7
本年累計結構比	-	100.0	-	33.8	-	31.9	-	9.8	-	6.8	-	5.4

說明：97年4月起東協六國合併計算。

表2-9 礦產品訂單—按地區別分

單位：億美元；%

年 月	總 計		大陸及香港		美 國		歐 洲		東協六國		日 本	
	金額	年增率	金額	年增率	金額	年增率	金額	年增率	金額	年增率	金額	年增率
94年	0.0		0.0		0.0		0.0		-	-	0.0	
95年	0.0		0.0		0.0		0.0		-	-	0.0	
96年	0.0		0.0		0.0		0.0		-	-	0.0	
97年	0.0		0.0		0.0		0.0		-	-	0.0	
98年	0.0		0.0		0.0		0.0		0.0	-	0.0	
99年	0.0		0.0		0.0		0.0		0.0		0.0	
100年	0.0		0.0		0.0		0.0		0.0		0.0	
101年	0.0		0.0		0.0		0.0		0.0		0.0	
102年	0.0		0.0		0.0		0.0		0.0		0.0	
103年	119.4		17.8		2.2		4.2		70.4		1.3	
104年	104.8	-12.2	14.3	-19.3	2.8	26.3	1.2	-71.8	63.3	-10.1	0.7	-45.6
104年 6月	11.4	-7.6	1.5	-14.6	0.5	131.5	0.0	-18.9	7.8	-1.3	0.0	-65.9
7月	6.7	-58.5	1.0	-45.7	0.2	64.2	0.0	-95.7	3.6	-65.6	0.1	-59.1
8月	9.4	-37.3	0.7	-47.1	0.2	50.1	0.2	-80.7	5.6	-41.7	0.1	-21.0
9月	8.1	-43.7	0.8	-54.7	0.1	-21.8	0.0	-97.8	4.5	-36.2	0.1	-64.6
10月	9.6	-34.6	0.9	-65.4	0.1	-29.2	0.0	-96.8	5.1	-39.6	0.0	-73.2
11月	8.0	-30.9	0.8	-57.5	0.1	-30.3	0.0	-5.4	5.4	-18.0	0.1	-76.9
12月	7.1	-23.4	0.6	-71.3	0.5	-29.5	0.1	27.0	3.9	-21.7	0.0	-65.0
105年1-11月	82.3	-15.8	8.2	-40.3	1.1	-54.2	0.8	-28.8	47.4	-20.3	0.5	-31.0
105年 1月	6.1	-27.1	0.9	-52.9	0.1	-40.2	0.1	41.9	3.4	-29.4	0.0	-67.9
2月	6.7	-20.6	0.8	-39.9	0.2	97.1	0.1	111.3	4.3	-18.3	0.0	-27.3
3月	6.3	-24.5	0.8	-45.4	0.1	-80.4	0.0	14.6	3.8	-29.0	0.1	15.4
4月	6.4	-20.9	0.4	-71.8	0.1	-69.2	0.4	1,004.0	3.4	-32.5	0.0	-28.4
5月	8.7	-22.8	0.6	-66.4	0.1	-21.5	0.0	-93.4	4.8	-30.7	0.0	-32.0
6月	9.0	-21.6	0.4	-73.1	0.1	-87.8	0.0	1.8	5.7	-26.9	0.0	-9.4
7月	7.9	17.7	0.9	-8.4	0.1	-53.0	0.0	6.5	4.4	20.1	0.0	-26.8
8月	7.6	-19.3	0.6	-15.5	0.1	-66.5	0.0	-76.5	4.4	-22.8	0.0	-41.1
9月	7.5	-7.0	1.1	36.9	0.1	-44.7	0.0	41.9	4.1	-7.6	0.0	-37.6
10月	8.2	-14.7	0.8	-12.5	0.1	-11.2	0.0	41.9	4.6	-8.9	0.0	20.1
11月	8.0	-0.8	0.8	8.2	0.1	-2.9	0.0	-2.5	4.5	-17.5	0.0	-54.7
	金 額	%	金 額	%	金 額	%	金 額	%	金 額	%	金 額	%
較上月增減	-0.2	-3.0	-0.0	-0.7	-0.0	-20.4	0.0	3.9	-0.1	-2.7	-0.0	-16.7
較上年同月增減	-0.1	-0.8	0.1	8.2	-0.0	-2.9	-0.0	-2.5	-1.0	-17.5	-0.0	-54.7
累計較上年同期增減	-15.4	-15.8	-5.5	-40.3	-1.3	-54.2	-0.3	-28.8	-12.1	-20.3	-0.2	-31.0
本年累計結構比	-	100.0	-	10.0	-	1.3	-	1.0	-	57.6	-	0.6

說明：97年4月起東協六國合併計算。

表3-1 中國大陸及香港訂單—按貨品別分

單位：億美元；%

年 月	總計		電子產品		精密儀器		資訊通信		塑橡膠製品		化學品	
	金額	年增率	金額	年增率	金額	年增率	金額	年增率	金額	年增率	金額	年增率
94年	605.3	23.3	140.5	39.5	89.9	64.2	30.1	32.6	55.9	22.9	51.0	6.9
95年	754.6	24.7	197.6	40.7	120.0	33.6	48.4	60.5	63.4	13.4	54.9	7.6
96年	914.2	21.1	236.8	19.8	170.4	42.0	58.0	20.0	72.9	15.0	76.0	38.5
97年	878.9	-3.9	227.1	-4.1	167.3	-1.8	40.2	-30.8	71.4	-2.1	84.8	11.6
98年	857.7	-2.4	236.2	4.0	171.5	2.5	50.9	26.7	71.1	-0.4	70.9	-16.4
99年	1,090.8	27.2	290.3	22.9	222.8	29.9	68.6	34.9	94.9	33.6	91.8	29.5
100年	1,128.6	3.5	303.3	4.5	200.7	-9.9	97.2	41.6	96.3	1.5	105.9	15.3
101年	1,119.4	-0.8	313.9	3.5	209.2	4.2	103.3	6.3	90.1	-6.5	99.4	-6.1
102年	1,130.4	1.0	334.5	6.6	214.3	2.4	97.3	-5.8	85.2	-5.4	104.1	4.7
103年	1,177.2	4.1	389.9	16.6	204.6	-4.5	98.4	1.1	87.7	3.0	93.1	-10.6
104年	1,072.9	-8.9	371.5	-4.7	167.6	-18.1	111.1	12.8	74.8	-14.7	71.8	-22.9
104年 6月	90.4	-11.5	31.0	-9.5	14.3	-18.5	9.1	8.8	6.3	-19.6	6.2	-25.0
7月	87.3	-14.1	30.8	-9.4	13.4	-24.5	7.9	9.1	6.3	-20.7	6.3	-23.4
8月	86.6	-14.8	31.4	-12.2	13.5	-26.0	9.6	27.9	5.7	-26.6	4.6	-31.7
9月	93.8	-9.8	34.2	-4.4	14.0	-23.8	11.2	9.2	5.8	-23.9	5.1	-22.4
10月	89.2	-10.6	31.5	-4.4	12.8	-26.7	10.3	20.6	6.0	-19.6	5.8	-6.2
11月	91.5	-4.9	33.0	7.1	13.1	-22.6	11.5	21.3	5.4	-21.4	5.7	-14.3
12月	91.4	-8.8	33.2	5.3	12.4	-25.7	11.8	13.5	5.9	-24.3	5.6	-16.5
105年1-11月	969.5	-1.2	363.9	7.6	127.5	-17.9	116.6	17.4	65.1	-5.6	63.1	-4.7
105年 1月	82.6	-11.9	32.4	7.2	10.5	-32.9	9.6	18.2	5.4	-25.3	4.9	-27.9
2月	62.0	-12.1	23.6	2.5	8.1	-36.5	6.4	8.1	4.0	-27.7	4.6	-19.0
3月	89.7	-7.5	34.0	7.6	10.4	-35.9	9.9	2.6	6.4	-11.4	6.0	-14.3
4月	81.7	-10.9	30.8	0.5	10.6	-30.1	9.3	19.4	5.4	-28.2	5.8	-4.6
5月	84.1	-6.4	31.8	2.4	11.0	-23.5	10.0	24.4	5.7	-4.1	5.7	-17.0
6月	88.2	-2.4	33.4	7.9	11.7	-17.7	10.8	17.9	6.4	0.4	5.5	-11.6
7月	87.9	0.7	33.5	8.8	11.8	-12.5	9.4	18.6	5.9	-5.6	6.2	-1.6
8月	97.7	12.8	36.8	17.4	12.6	-6.6	12.4	28.7	6.2	10.0	6.3	35.9
9月	97.3	3.7	36.3	6.2	13.5	-3.9	13.2	18.0	5.7	-1.7	5.6	9.4
10月	95.7	7.4	34.6	9.9	13.4	4.9	12.2	18.4	6.7	12.2	5.6	-4.2
11月	102.5	12.0	36.7	11.1	13.9	5.9	13.4	15.8	7.3	33.9	7.0	21.6
	金額	%	金額	%	金額	%	金額	%	金額	%	金額	%
較上月增減	6.8	7.1	2.1	6.0	0.5	3.4	1.2	9.7	0.6	9.0	1.4	24.6
較上年同月增減	11.0	12.0	3.7	11.1	0.8	5.9	1.8	15.8	1.8	33.9	1.2	21.6
累計較上年同期增減	-12.0	-1.2	25.6	7.6	-27.8	-17.9	17.3	17.4	-3.8	-5.6	-3.1	-4.7
本年累計結構比	-	100.0	-	37.5	-	13.1	-	12.0	-	6.7	-	6.5

表3-2 美國訂單—按貨品別分

單位：億美元；%

年 月	總計		資訊通信		電子產品		電機產品		基本金屬		機 械	
	金額	年增率	金額	年增率	金額	年增率	金額	年增率	金額	年增率	金額	年增率
94年	689.2	12.2	170.9	26.3	170.5	6.2	30.1	48.2	59.9	-0.2	32.5	8.8
95年	793.3	15.1	209.4	22.5	200.1	17.4	33.8	12.2	68.3	14.0	34.3	5.5
96年	845.3	6.5	219.6	4.9	224.2	12.1	34.6	2.4	71.0	4.0	39.1	13.8
97年	820.5	-2.9	217.6	-0.9	229.7	2.4	28.1	-18.8	64.1	-9.8	34.7	-11.2
98年	729.3	-11.1	224.5	3.2	199.0	-13.4	24.0	-14.5	43.4	-32.3	24.5	-29.4
99年	866.5	18.8	269.6	20.1	237.5	19.3	25.9	7.8	62.7	44.5	32.1	31.0
100年	1,004.8	16.0	317.6	17.8	260.4	9.7	32.1	23.7	69.6	11.1	47.4	47.6
101年	1,072.1	6.7	328.5	3.4	286.7	10.1	40.3	25.7	69.7	0.1	50.1	5.9
102年	1,105.5	3.1	365.4	11.2	307.9	7.4	44.3	9.9	66.1	-5.3	46.0	-8.2
103年	1,185.3	7.2	389.0	6.5	345.3	12.1	38.3	-13.6	72.0	9.0	52.9	14.9
104年	1,259.5	6.3	447.7	15.1	367.0	6.3	39.0	2.0	63.2	-12.3	51.4	-2.8
104年 6月	100.0	6.2	36.2	17.5	27.6	1.4	3.2	10.1	5.1	-8.6	4.3	4.7
7月	102.2	10.9	34.4	24.7	30.3	10.8	3.6	14.5	5.1	-14.2	4.4	-2.6
8月	94.8	0.6	33.6	17.4	26.5	-3.7	3.7	17.1	4.5	-28.2	4.0	-9.2
9月	114.3	0.6	43.4	7.4	32.2	-5.2	3.9	25.7	5.0	-18.7	4.0	-17.4
10月	131.2	5.6	52.9	20.9	38.3	2.7	4.0	16.4	5.1	-20.5	4.4	-14.0
11月	117.8	0.1	45.7	5.5	33.8	-2.6	3.5	8.8	5.1	-21.3	4.1	-8.2
12月	110.2	-8.1	41.3	-5.5	30.0	-12.1	3.4	8.7	5.2	-20.4	4.3	-9.7
105年1-11月	1,156.3	0.6	428.8	5.5	339.2	0.6	49.8	39.6	53.1	-8.5	44.1	-6.3
105年 1月	96.9	-9.5	33.6	-3.7	29.1	-15.0	3.1	8.1	4.9	-14.6	3.9	-16.4
2月	75.6	-4.5	25.6	4.4	24.0	-4.5	2.1	2.4	3.4	-26.8	3.0	-19.2
3月	96.9	-2.2	32.9	3.4	27.4	-3.4	3.2	8.2	5.2	-16.2	4.7	-2.8
4月	93.8	-11.4	33.2	-6.9	26.4	-15.6	3.7	17.6	4.6	-21.8	4.0	-10.1
5月	93.9	-4.0	33.3	-0.1	27.1	-7.4	3.8	35.0	5.0	-7.4	3.9	-9.1
6月	101.2	1.2	36.6	1.1	29.2	5.8	4.0	27.2	5.2	0.9	4.0	-6.0
7月	100.5	-1.6	35.7	3.7	28.8	-4.7	4.8	33.3	5.0	-1.7	4.0	-8.3
8月	109.2	15.1	37.2	10.6	34.2	28.8	5.5	48.2	5.1	12.3	4.1	3.1
9月	129.0	12.9	53.2	22.4	36.8	14.2	7.1	79.5	4.8	-3.6	4.1	4.3
10月	129.5	-1.3	54.4	2.9	37.6	-1.9	6.5	62.6	4.6	-10.6	4.0	-8.3
11月	129.7	10.1	53.3	16.5	38.6	14.2	6.0	74.5	5.2	1.7	4.3	4.6
	金額	%	金額	%	金額	%	金額	%	金額	%	金額	%
較上月增減	0.2	0.1	-1.1	-2.1	1.0	2.7	-0.4	-6.8	0.6	13.0	0.3	7.8
較上年同月增減	11.9	10.1	7.6	16.5	4.8	14.2	2.6	74.5	0.1	1.7	0.2	4.6
累計較上年同期增減	7.0	0.6	22.5	5.5	2.2	0.6	14.1	39.6	-4.9	-8.5	-3.0	-6.3
本年累計結構比	-	100.0	-	37.1	-	29.3	-	4.3	-	4.6	-	3.8

表3-3 歐洲訂單—按貨品別分

單位：億美元；%

年 月	總計		資訊通信		電子產品		基本金屬		機 械		化 學 品	
	金額	年增率	金額	年增率	金額	年增率	金額	年增率	金額	年增率	金額	年增率
94年	418.8	22.7	138.0	34.5	82.4	24.2	22.5	-10.4	21.2	19.9	9.9	43.5
95年	512.1	22.3	187.5	35.9	89.7	9.0	30.2	34.6	22.0	4.0	14.5	46.0
96年	628.2	22.7	245.6	31.0	106.0	18.1	35.7	18.1	28.2	28.0	14.1	-2.4
97年	666.2	6.0	264.9	7.9	125.1	18.0	35.2	-1.4	27.5	-2.6	16.4	15.9
98年	575.0	-13.7	241.9	-8.7	110.1	-11.9	26.0	-26.1	14.9	-45.7	13.5	-17.5
99年	716.8	24.7	303.2	25.3	144.6	31.3	40.4	55.3	23.2	55.5	20.6	52.5
100年	795.0	10.9	320.9	5.8	168.7	16.7	52.4	29.6	33.2	42.9	26.6	29.2
101年	800.0	0.6	327.7	2.1	173.6	2.9	48.2	-7.9	32.2	-3.0	27.0	1.3
102年	817.3	2.2	364.8	11.3	162.0	-6.7	45.4	-5.9	31.8	-1.1	25.3	-6.2
103年	910.0	11.3	429.4	17.7	175.6	8.4	48.5	6.7	38.2	20.0	25.6	1.2
104年	885.8	-2.7	425.5	-0.9	186.5	6.2	40.3	-16.9	36.9	-3.5	27.4	7.2
104年 6月	60.9	-11.3	27.3	-16.6	12.6	0.3	3.1	-16.3	3.1	-2.9	1.8	-1.8
7月	61.1	-3.3	26.0	-6.6	13.3	20.6	3.2	-18.1	2.8	-19.2	2.0	24.2
8月	55.6	-12.1	24.6	-15.8	11.4	3.6	2.9	-19.8	2.6	-18.1	1.6	2.6
9月	92.8	1.8	48.7	5.2	18.7	6.2	3.6	-9.8	3.1	-13.5	2.8	27.1
10月	93.2	-2.1	48.4	4.5	19.2	0.5	3.9	-12.6	3.1	-12.7	3.2	2.6
11月	94.4	-7.4	48.1	-7.8	21.3	-3.1	3.5	-10.6	3.3	-3.4	3.0	0.7
12月	79.9	-23.4	38.6	-26.4	16.9	-26.1	3.7	-11.1	3.3	-3.0	2.7	-10.0
105年1-11月	783.2	-2.8	371.1	-4.1	171.0	0.9	37.2	1.8	35.3	5.2	25.6	3.6
105年 1月	70.1	-18.0	32.3	-26.1	15.6	-11.2	3.3	-3.1	2.9	-7.3	2.7	15.9
2月	59.0	-1.1	26.5	-5.5	13.3	7.6	2.8	3.4	2.8	-8.9	2.3	35.8
3月	70.8	-4.1	32.0	-8.5	14.5	-1.5	3.5	-2.6	4.1	10.0	2.6	26.4
4月	58.2	-15.0	24.0	-20.5	12.4	-19.7	3.2	-9.5	3.3	12.3	2.3	-7.1
5月	57.5	-4.9	25.2	-6.0	11.8	-7.3	3.0	0.5	3.3	16.1	2.1	14.4
6月	62.9	3.2	29.8	9.2	11.9	-5.5	3.2	2.8	3.4	12.1	2.1	14.4
7月	58.8	-3.8	25.7	-1.3	12.5	-5.9	3.2	-1.1	3.1	13.7	2.0	-2.5
8月	58.8	5.6	26.1	6.1	11.8	3.0	3.5	19.6	3.0	17.1	1.8	11.4
9月	94.5	1.8	50.5	3.8	21.5	14.8	3.8	5.1	2.9	-4.7	2.3	-17.8
10月	94.9	1.8	49.4	1.9	22.6	17.7	3.7	-4.9	2.9	-7.0	2.4	-25.2
11月	97.7	3.5	49.7	3.2	22.9	7.7	4.0	13.8	3.5	6.8	3.2	6.0
	金 額	%	金 額	%	金 額	%	金 額	%	金 額	%	金 額	%
較上月增減	2.8	3.0	0.3	0.6	0.3	1.2	0.3	7.0	0.6	21.0	0.8	34.6
較上年同月增減	3.3	3.5	1.5	3.2	1.6	7.7	0.5	13.8	0.2	6.8	0.2	6.0
累計較上年同期增減	-22.7	-2.8	-15.8	-4.1	1.5	0.9	0.7	1.8	1.7	5.2	0.9	3.6
本年累計結構比	-	100.0	-	47.4	-	21.8	-	4.8	-	4.5	-	3.3

表3-4 東協六國訂單—按貨品別分

單位：億美元；%

年 月	總計		資訊通信		電子產品		其 他		基本金屬		塑橡膠製品	
	金額	年增率	金額	年增率	金額	年增率	金額	年增率	金額	年增率	金額	年增率
94年	-	-	-	-	-	-	-	-	-	-	-	-
95年	-	-	-	-	-	-	-	-	-	-	-	-
96年	-	-	-	-	-	-	-	-	-	-	-	-
97年	-	-	-	-	-	-	-	-	-	-	-	-
98年	299.2	-	76.8	-	53.3	-	53.8	-	32.5	-	15.0	-
99年	389.5	30.2	93.3	21.6	72.1	35.4	59.9	11.3	40.3	23.8	21.2	41.9
100年	444.7	14.2	109.1	16.9	70.1	-2.7	73.0	22.0	44.1	9.5	25.7	21.2
101年	481.7	8.3	125.1	14.7	66.2	-5.6	98.5	34.9	46.3	5.0	26.6	3.5
102年	492.1	2.2	128.5	2.7	67.5	1.9	103.6	5.1	46.9	1.4	26.2	-1.8
103年	543.7	10.5	132.1	2.8	90.3	33.9	121.2	17.0	45.0	-4.1	25.9	-0.9
104年	510.3	-6.2	135.0	2.2	97.7	8.2	94.7	-21.8	36.5	-18.9	24.3	-6.1
104年 6月	46.2	-2.7	11.4	-0.9	9.1	7.7	10.4	-1.7	3.4	-11.5	2.0	-15.8
7月	40.4	-17.3	10.0	-7.7	8.8	8.9	6.2	-52.9	3.1	-16.8	2.1	-9.5
8月	44.1	-6.2	10.3	1.3	8.6	8.6	8.4	-31.1	3.1	-15.9	2.0	-5.4
9月	42.9	-5.4	12.6	9.7	8.5	3.5	7.3	-23.2	2.7	-22.9	2.1	2.4
10月	43.9	-10.4	13.5	13.4	8.1	-2.6	7.7	-29.8	2.8	-26.4	2.1	-2.5
11月	44.2	-5.9	14.2	10.5	8.0	-3.4	8.2	-11.6	2.7	-29.2	1.8	-10.9
12月	42.8	-6.1	13.1	6.2	7.8	-7.6	7.5	-0.8	2.8	-19.9	2.1	-3.7
105年1-11月	476.9	2.0	135.9	11.5	96.8	7.6	78.9	-9.5	36.4	7.9	21.2	-4.7
105年 1月	39.4	-5.7	11.6	7.2	7.6	-0.4	6.3	-12.6	2.7	-23.5	1.8	-15.3
2月	35.0	0.4	9.4	20.3	6.8	1.2	6.6	-5.9	2.4	-10.1	1.5	-12.7
3月	47.4	9.2	13.8	38.2	9.8	18.2	7.2	-7.0	3.6	-0.8	2.3	5.5
4月	43.8	4.7	12.5	22.8	8.7	6.9	6.2	-19.6	3.5	20.5	2.0	-1.9
5月	44.0	0.6	11.9	7.2	8.9	11.7	7.7	-18.7	3.4	8.9	1.9	-12.8
6月	43.5	-5.9	11.7	2.8	8.3	-8.6	8.2	-20.5	3.5	4.0	1.9	-1.6
7月	42.6	5.3	11.6	16.1	8.7	-1.7	7.2	16.1	3.4	9.8	1.9	-8.4
8月	45.2	2.5	12.1	17.9	9.7	12.9	7.6	-9.5	3.6	14.8	2.0	1.5
9月	43.7	1.7	12.4	-1.7	9.5	10.8	7.0	-3.4	3.2	20.0	1.8	-11.8
10月	47.2	7.3	15.0	11.1	9.7	19.8	7.5	-3.6	3.8	34.0	1.9	-6.9
11月	45.2	2.2	13.9	-2.4	9.1	13.7	7.4	-8.9	3.3	19.3	2.1	13.3
	金額	%	金額	%	金額	%	金額	%	金額	%	金額	%
較上月增減	-1.9	-4.1	-1.1	-7.0	-0.6	-5.9	-0.0	-0.2	-0.5	-13.4	0.1	6.3
較上年同月增減	1.0	2.2	-0.3	-2.4	1.1	13.7	-0.7	-8.9	0.5	19.3	0.2	13.3
累計較上年同期增減	9.4	2.0	14.0	11.5	6.9	7.6	-8.3	-9.5	2.7	7.9	-1.1	-4.7
本年累計結構比	-	100.0	-	28.5	-	20.3	-	16.5	-	7.6	-	4.4

說明：97年4月起東協六國合併計算。

表3-5 日本訂單—按貨品別分

單位：億美元；%

年 月	總計		電子產品		資訊通信		玩具體育品		塑橡膠製品		精密儀器	
	金額	年增率	金額	年增率	金額	年增率	金額	年增率	金額	年增率	金額	年增率
94年	296.0	36.7	72.9	61.1	72.7	4.5	2.4	1.3	12.7	34.9	14.0	8.5
95年	308.5	4.2	76.2	4.6	75.3	3.6	3.3	35.6	11.7	-7.4	15.3	9.0
96年	336.2	9.0	94.8	24.4	106.1	40.8	3.1	-7.1	13.2	12.8	12.2	-20.4
97年	370.3	10.1	105.5	11.3	133.0	25.3	2.7	-11.4	15.4	16.1	13.1	7.5
98年	345.9	-6.6	102.6	-2.7	126.9	-4.5	2.3	-15.5	11.9	-22.9	14.7	12.5
99年	476.7	37.8	148.4	44.5	183.9	44.9	2.5	10.4	16.9	42.4	19.4	31.9
100年	427.7	-10.3	124.9	-15.8	151.4	-17.7	3.4	32.1	19.3	14.1	18.1	-7.0
101年	404.0	-5.5	110.8	-11.3	135.0	-10.8	5.0	50.4	20.1	4.5	17.6	-2.5
102年	370.4	-8.3	107.0	-3.4	118.6	-12.2	5.4	7.2	18.9	-6.1	15.5	-12.3
103年	384.1	3.7	108.8	1.7	129.8	9.5	5.2	-4.6	16.8	-10.9	13.6	-11.8
104年	297.4	-22.6	71.3	-34.5	91.1	-29.8	4.8	-6.8	14.2	-15.4	12.2	-10.8
104年 6月	24.9	-19.5	5.9	-36.5	7.6	-27.8	0.3	5.7	1.2	-11.3	1.1	2.2
7月	28.9	-8.8	6.7	-24.5	9.5	-9.1	0.4	12.0	1.3	-1.9	1.1	-1.7
8月	26.6	-17.1	6.5	-30.1	8.7	-16.8	0.4	12.4	1.1	-11.7	1.1	-6.7
9月	27.7	-16.7	6.5	-32.4	8.8	-22.7	0.6	21.2	1.3	-3.1	1.2	8.6
10月	25.8	-24.4	5.8	-38.9	7.8	-29.4	0.6	10.2	1.3	-4.5	1.1	-21.1
11月	21.5	-28.9	5.4	-35.4	6.1	-41.7	0.4	-25.0	1.1	-4.8	1.0	-3.8
12月	21.6	-27.4	5.0	-34.1	5.8	-45.0	0.4	-9.3	1.0	-31.5	0.9	12.7
105年1-11月	225.0	-18.4	52.3	-21.1	50.2	-41.2	7.3	64.7	11.7	-12.2	10.5	-6.3
105年 1月	18.7	-24.2	3.9	-38.1	4.3	-40.9	0.6	19.8	1.0	-15.3	0.9	-0.9
2月	15.0	-26.1	3.5	-31.1	3.2	-46.4	0.3	3.1	0.8	-18.6	0.7	-14.6
3月	19.2	-26.0	4.1	-30.3	4.0	-52.3	0.6	57.6	1.1	-16.2	0.9	-13.6
4月	18.8	-25.3	4.3	-29.8	3.9	-51.0	0.5	13.6	1.0	-14.0	0.9	-7.2
5月	17.9	-26.7	4.5	-25.1	4.2	-43.9	0.5	66.1	1.1	-16.0	1.1	4.0
6月	20.8	-16.4	4.6	-21.5	4.7	-38.5	0.4	33.5	1.0	-15.7	0.9	-13.6
7月	23.2	-19.7	5.3	-22.0	4.6	-51.1	0.5	47.7	1.4	6.4	0.9	-15.7
8月	24.1	-9.5	5.7	-12.8	5.5	-36.5	0.8	91.0	1.1	-0.5	1.1	-2.4
9月	23.5	-14.9	5.8	-11.1	5.5	-36.8	0.9	60.9	1.0	-22.7	1.1	-4.5
10月	22.4	-13.1	5.3	-9.3	5.1	-35.2	1.0	70.9	1.0	-21.0	1.0	-0.4
11月	21.4	-0.4	5.4	-0.4	5.2	-14.1	1.3	254.3	1.1	0.4	1.0	-0.5
	金額	%	金額	%	金額	%	金額	%	金額	%	金額	%
較上月增減	-1.0	-4.5	0.1	1.4	0.2	3.2	0.3	34.3	0.0	3.3	-0.0	-2.6
較上年同月增減	-0.1	-0.4	-0.0	-0.4	-0.9	-14.1	0.9	254.3	0.0	0.4	-0.0	-0.5
累計較上年同期增減	-50.8	-18.4	-14.0	-21.1	-35.2	-41.2	2.9	64.7	-1.6	-12.2	-0.7	-6.3
本年累計結構比	-	100.0	-	23.3	-	22.3	-	3.3	-	5.2	-	4.7

表4 外銷訂單海外生產比—按貨品別分

單位：%

年 月	總 計	資 訊 通 信	電 子 產 品	精 密 儀 器	基 本 金 屬	塑 橡 膠 製 品	化 學 品	機 械	電 機 產 品	其 他 及 礦 產 品
97年	47.0	85.1	47.1	47.4	13.7	15.6	19.5	23.3	49.7	51.2
98年	47.9	81.9	44.5	54.1	10.2	15.1	11.1	24.8	53.4	55.3
99年	50.4	84.8	49.5	56.6	14.5	18.6	20.2	21.9	58.6	54.6
100年	50.5	83.6	52.3	59.9	16.8	18.8	20.5	20.2	62.4	51.6
101年	50.9	84.6	52.4	56.5	16.7	18.7	20.6	18.7	67.8	48.0
102年	51.5	87.3	50.7	52.9	15.5	15.0	19.6	16.5	69.0	48.0
103年	52.6	90.9	51.7	53.0	15.1	14.0	21.3	18.6	67.9	50.6
104年	55.1	92.6	50.8	50.9	14.7	14.2	21.1	20.4	67.0	55.7
104年 6月	53.9	92.4	51.4	51.8	12.3	14.7	20.3	21.9	63.9	49.3
7月	53.1	92.4	47.8	51.0	14.3	16.0	20.0	19.0	67.9	58.2
8月	54.3	92.8	49.0	51.1	14.5	16.8	21.6	22.1	69.6	54.1
9月	59.0	93.3	52.0	53.4	15.2	14.8	22.6	21.6	71.8	60.1
10月	58.7	94.1	51.3	49.5	14.3	14.3	22.2	19.6	69.3	57.2
11月	59.7	93.7	53.0	50.3	16.5	12.5	22.3	21.2	67.9	59.5
12月	57.0	93.9	51.1	50.1	15.3	13.0	21.1	18.6	66.3	60.3
105年1-11月平均	54.1	93.3	46.8	47.5	13.2	10.5	19.1	16.2	70.4	54.8
105年 1月	54.7	93.1	47.6	50.0	14.7	12.4	21.5	19.9	66.3	58.5
2月	52.9	93.4	46.6	48.5	13.5	10.3	19.9	19.0	63.3	53.3
3月	52.7	93.7	47.3	50.0	13.5	10.7	19.6	18.0	64.8	57.0
4月	51.9	93.0	46.5	48.4	12.2	10.2	19.9	15.1	69.0	55.3
5月	51.2	92.9	44.8	46.9	14.2	10.9	18.5	16.0	69.9	48.0
6月	52.5	93.6	44.5	47.5	12.9	9.8	18.3	14.2	70.0	52.2
7月	52.2	93.3	45.2	44.8	13.2	10.4	17.9	14.6	71.4	55.0
8月	52.4	92.0	44.8	46.4	12.8	10.5	17.7	16.3	73.9	57.6
9月	59.0	93.9	49.4	47.5	12.8	11.2	18.5	15.8	76.8	57.3
10月	57.8	94.0	48.7	46.0	12.2	9.7	18.4	14.9	75.0	55.3
11月	57.4	94.0	49.1	46.5	13.2	9.4	19.9	14.6	74.0	53.2
較上月增減百分點	-0.4	-0.1	0.3	0.5	1.1	-0.3	1.6	-0.2	-1.0	-2.1
較上年同期增減百分點	-2.3	0.3	-4.0	-3.8	-3.3	-3.1	-2.3	-6.6	6.1	-6.3
累計較上年同期增減百分點	-0.9	0.9	-4.0	-3.4	-1.5	-3.9	-2.0	-4.4	3.4	-0.6

表5-1 外銷訂單實質指數—按貨品別分(1/2)

基期：民國100年=100

年 月	總 計		資訊通信		電子產品		精密儀器		基本金屬	
		年增率		年增率		年增率		年增率		年增率
94年	63.9	18.0	39.7	30.0	48.7	27.3	34.1	45.4	93.0	-0.1
95年	73.4	15.0	49.0	23.5	57.8	18.8	47.4	39.1	97.9	5.3
96年	82.7	12.6	61.6	25.7	69.0	19.3	65.1	37.3	99.6	1.7
97年	82.1	-0.6	69.1	12.2	75.5	9.4	71.3	9.5	91.2	-8.5
98年	84.6	3.0	72.3	4.5	75.9	0.6	78.2	9.7	87.3	-4.2
99年	100.1	18.3	92.2	27.7	97.0	27.7	100.2	28.2	95.7	9.6
100年	100.0	-0.1	100.0	8.4	100.0	3.1	100.0	-0.2	100.0	4.5
101年	103.5	3.5	102.2	2.2	102.3	2.3	101.9	1.9	102.2	2.2
102年	106.5	2.9	109.0	6.7	107.5	5.0	96.3	-5.5	102.0	-0.2
103年	115.4	8.3	120.5	10.5	122.0	13.5	90.1	-6.4	105.9	3.9
104年	121.4	5.2	134.1	11.2	125.3	2.8	76.6	-14.9	100.6	-5.0
104年 6月	110.3	-2.3	119.0	2.4	112.8	-6.5	72.9	-18.8	96.8	-5.2
7月	116.5	5.1	120.0	15.5	124.4	5.1	73.9	-18.1	101.9	-1.8
8月	114.4	2.7	120.5	11.9	117.8	-2.7	73.8	-21.0	95.4	-8.8
9月	136.5	7.3	166.0	12.3	138.9	-0.3	82.6	-12.9	100.7	-5.1
10月	141.5	5.8	176.5	17.9	143.9	1.1	75.8	-22.0	106.8	-2.9
11月	136.8	4.1	169.2	6.5	142.4	3.4	75.6	-18.0	99.4	-6.0
12月	130.8	2.3	150.6	-0.1	132.0	1.1	69.4	-17.7	104.4	-0.8
105年1-11月	123.9	2.8	136.7	3.2	132.2	6.1	67.7	-12.4	104.3	4.1
105年 1月	117.1	-4.6	123.6	-5.2	125.6	-2.4	62.1	-25.5	99.4	-5.3
2月	94.9	0.3	98.0	3.9	101.9	3.6	48.8	-28.5	79.7	-4.1
3月	125.0	2.8	128.9	2.1	129.2	6.5	62.7	-28.3	110.3	-1.2
4月	112.8	-4.3	113.2	-5.5	117.9	-5.3	63.4	-21.3	103.3	0.3
5月	114.6	1.7	117.8	1.3	120.7	1.7	65.6	-13.8	105.2	6.4
6月	120.7	9.4	129.7	9.0	125.4	11.2	67.7	-7.2	106.4	9.9
7月	118.3	1.5	119.7	-0.2	126.4	1.6	66.7	-9.8	106.5	4.5
8月	127.6	11.5	130.9	8.6	140.4	19.2	73.4	-0.5	108.2	13.5
9月	143.9	5.4	181.4	9.3	155.3	11.9	78.5	-5.0	106.2	5.4
10月	142.6	0.7	179.4	1.7	153.8	6.9	76.7	1.2	110.5	3.4
11月	145.6	6.5	181.3	7.2	158.0	11.0	79.0	4.5	112.0	12.7

表5-1 外銷訂單實質指數—按貨品別分(2/2)

基期：民國100年=100

年 月	塑橡膠製品		化 學 品		機 械		電機產品		其他及礦產品	
		年增率		年增率		年增率		年增率		年增率
94年	80.4	15.8	64.5	18.1	53.7	12.4	67.7	63.9	98.7	16.6
95年	84.1	4.6	74.5	15.5	60.0	11.7	81.8	20.9	108.5	9.9
96年	93.9	11.6	82.0	10.0	70.6	17.8	88.4	8.0	114.1	5.2
97年	88.2	-6.0	90.0	9.8	67.4	-4.6	88.4	-0.0	102.7	-10.0
98年	94.3	6.9	88.3	-1.9	50.6	-24.9	92.6	4.8	95.3	-7.2
99年	106.0	12.4	102.6	16.2	78.6	55.2	115.4	24.7	96.3	1.0
100年	100.0	-5.7	100.0	-2.5	100.0	27.2	100.0	-13.4	100.0	3.9
101年	101.6	1.6	103.2	3.2	99.4	-0.6	99.1	-0.9	112.3	12.3
102年	100.3	-1.3	101.9	-1.3	95.6	-3.8	93.9	-5.2	112.5	0.1
103年	101.5	1.2	104.4	2.4	106.8	11.8	96.6	2.8	126.9	12.8
104年	101.7	0.2	115.1	10.3	105.7	-1.1	96.5	-0.1	114.6	-9.7
104年 6月	94.8	-8.3	101.0	-6.5	102.9	-3.4	89.8	-6.6	114.6	-6.5
7月	102.8	-1.6	110.1	7.6	108.9	-3.5	98.9	-2.4	102.9	-24.4
8月	95.6	-3.9	97.9	7.1	100.0	-5.3	99.4	0.9	112.6	-15.2
9月	103.2	4.8	119.4	24.9	101.2	-6.4	108.2	10.5	125.7	-10.5
10月	109.8	7.0	135.5	25.2	101.9	-11.2	107.8	0.2	127.8	-16.1
11月	97.7	-0.4	128.0	17.1	101.8	-8.2	104.8	1.9	121.8	-11.3
12月	107.0	1.7	130.6	17.8	108.7	-6.9	102.8	7.2	117.1	-4.2
105年1-11月	102.5	1.3	116.1	2.2	107.1	1.7	109.3	13.9	103.1	-9.8
105年 1月	99.9	-7.0	117.9	-0.4	98.3	-8.9	93.1	-2.9	101.1	-13.3
2月	77.5	-9.1	106.0	7.9	87.6	-4.5	66.9	-8.0	85.1	-8.2
3月	117.0	5.6	132.4	10.1	122.8	-1.0	98.6	1.5	108.0	-4.8
4月	99.6	-8.5	119.4	6.1	111.0	-1.3	96.4	5.1	92.7	-17.0
5月	103.9	7.4	113.4	4.1	109.0	2.2	97.7	10.4	96.4	-18.3
6月	107.9	13.8	111.9	10.8	114.4	11.1	104.3	16.2	107.0	-6.6
7月	105.3	2.4	116.4	5.7	104.8	-3.8	112.4	13.6	105.9	2.9
8月	107.7	12.7	118.1	20.7	111.3	11.3	126.9	27.7	111.1	-1.4
9月	96.1	-6.9	106.2	-11.1	102.7	1.5	140.9	30.2	110.9	-11.8
10月	103.8	-5.5	108.3	-20.1	104.4	2.5	132.8	23.2	111.2	-13.0
11月	108.3	10.9	127.5	-0.4	112.4	10.4	132.0	25.9	104.9	-13.9


表5-2 外銷訂單實質指數—按地區別分

基期：民國100年=100

年 月	總 計		大陸及香港		美 國		歐 洲		東協六國		日 本	
		年增率		年增率		年增率		年增率		年增率		年增率
94年	63.9	18.0	58.3	22.0	74.5	11.1	57.3	21.5	75.2	35.4
95年	73.4	15.0	71.5	22.7	84.5	13.4	68.9	20.4	77.3	2.7
96年	82.7	12.6	84.4	18.1	87.7	3.9	82.4	19.5	82.0	6.1
97年	82.1	-0.6	79.0	-6.4	83.3	-5.0	85.6	3.9	88.5	7.9
98年	84.6	3.0	87.0	10.1	83.2	-0.2	82.8	-3.3	92.4	4.4
99年	100.1	18.3	103.7	19.3	92.5	11.3	96.7	16.8	119.7	29.5
100年	100.0	-0.1	100.0	-3.6	100.0	8.1	100.0	3.4	100.0	-16.4
101年	103.5	3.5	101.5	1.5	109.3	9.3	103.0	3.0	96.7	-3.3
102年	106.5	2.9	105.1	3.5	115.4	5.7	107.9	4.7	90.9	-6.0
103年	115.4	8.3	110.9	5.6	125.6	8.8	121.9	13.1	130.1	12.1	95.5	5.1
104年	121.4	5.2	111.2	0.3	147.0	17.0	130.8	7.3	134.3	3.2	81.3	-14.9
104年 6月	110.3	-2.3	105.3	-8.2	130.8	10.1	100.7	-8.0	136.5	0.9	76.7	-16.5
7月	116.5	5.1	108.3	-5.1	142.5	22.7	107.7	6.9	127.3	-8.5	94.5	0.8
8月	114.4	2.7	109.3	-4.5	134.4	12.7	99.7	-1.6	141.3	5.1	88.6	-7.1
9月	136.5	7.3	119.7	1.4	163.8	13.0	168.1	14.3	139.0	6.3	93.1	-6.4
10月	141.5	5.8	114.6	-0.2	189.5	17.9	170.1	9.3	143.4	0.1	87.5	-15.5
11月	136.8	4.1	118.7	5.7	171.6	11.2	173.7	2.9	145.6	4.6	73.6	-21.0
12月	130.8	2.3	119.0	6.3	161.3	7.1	147.8	-10.7	141.5	9.5	74.4	-15.4
105年1-11月	123.9	2.8	115.1	4.2	154.2	5.8	132.0	2.1	143.8	7.6	70.5	-14.0
105年 1月	117.1	-4.6	109.3	-4.0	144.0	-1.4	131.8	-10.6	132.2	2.7	65.3	-17.4
2月	94.9	0.3	82.3	-4.7	112.6	3.5	111.1	7.2	117.9	8.8	52.4	-20.0
3月	125.0	2.8	118.3	-0.2	143.6	5.5	132.5	3.4	158.5	17.8	67.0	-20.2
4月	112.8	-4.3	107.5	-4.1	138.5	-4.6	108.7	-8.4	146.3	12.7	65.1	-19.6
5月	114.6	1.7	110.4	1.1	138.6	3.6	107.2	2.7	146.8	8.6	61.9	-20.9
6月	120.7	9.4	115.2	9.4	148.5	13.5	116.6	15.7	144.0	5.5	71.8	-6.3
7月	118.3	1.5	114.7	5.9	147.3	3.4	108.9	1.1	140.9	10.7	79.7	-15.6
8月	127.6	11.5	127.0	16.2	159.4	18.6	108.4	8.8	149.2	5.5	82.6	-6.8
9月	143.9	5.4	125.9	5.3	187.5	14.5	173.6	3.3	143.4	3.2	80.4	-13.6
10月	142.6	0.7	123.5	7.8	187.7	-0.9	173.8	2.2	154.5	7.8	76.4	-12.7
11月	145.6	6.5	132.3	11.4	187.9	9.5	178.9	3.0	148.1	1.7	72.8	-1.0

說明：97年4月起東協六國合併計算。

核定機關:行政院主計總處
 核定文號:主普管字第 1030400030 號
 調查週期:定期按月調查
 核定有效期間:至民國 105 年 4 月底止

 **經濟部**
外銷訂單快報

中華民國 年 月份 (資料月)

本調查依「統計法」規定辦理，受查廠商有據實詳盡填報義務，所作資料僅作貿易整體分析應用，個別資料絕對保密。

一、外銷相關資料

截至上月底止尚未交貨之外銷訂單餘額 (1)	月份外銷訂單金額 (2)	月份實際出口金額		月份取消之外銷訂單金額 (5)	截至上月底止尚未交貨之外銷訂單餘額 (6)=(1)+(2)-(3)-(4)-(5)
		由國內出口(3)	由海外出口(4)		
美元	美元	美元	美元	美元	美元

二、外銷訂單金額：

單位：美元

		貨品別代號				
美洲	美 國	(01)				
	加 拿 大	(02)				
	中 南 美	(03)				
亞洲	日 本	(04)				
	中國大陸(含香港)		(05)			
	東協	新 加 坡	(06)			
	六國	印尼、馬來西亞、菲、泰、越	(8A)			
	中 東 地 區		(07)			
	其他亞洲地區		(8B)			
歐洲	歐 元 區	德 國	(09)			
		荷 蘭	(11)			
		其他歐元區		(12A)		
洲	非歐 元區	英 國	(10)			
		其他非歐元區		(12B)		
非 洲		(13)				
大 洋 洲		(14)				
其 他 地 區		(15)				
合 計		(16)				
各類貨品海外生產比			%	%	%	%

※ 請務必勾選

三、預估下月訂單較資料月：(單選)

增加 持平 減少

四、資料月訂單較上月增加之原因：(可複選)

- 產品競爭力提升
- 國外市場需求增加
- 匯率變動
- 訂單旺季
- 接獲長期訂單
- 其他(請說明)_____

五、資料月訂單較上月減少之原因：(可複選)

- 競爭激烈
- 國外市場需求減少
- 匯率變動
- 訂單淡季
- 其他(請說明)_____

廠 商 編 號	◇
102 年外銷實績	百萬美元
填 表 人 姓 名	
聯 絡 電 話	
傳 真 號 碼	

每月五日以前請填妥上月份資料
 傳真號碼：(02) 2351-0144, 2358-7064,
 2341-4060, 2391-8131

各類外銷貨品包括範圍

貨品類別	H. S. 號列	包括範圍
1. 動植物及其產品	01~14	活動物、肉及食用雜碎、魚類、甲殼類、乳製品；禽蛋；天然蜜；球莖、根、食用蔬菜、食用果實及堅果；咖啡、茶、馬黛茶及香料；穀類、製粉工業產品；麥芽；澱粉、油料種子及含油質果實；(不含動植物油脂及其分解物；調製食用油脂；動植物蠟)
2. 調製食品、飲料及菸酒類	16~24	肉、魚或其他水產品之調製品；糖及糖果；可及可可製品；穀類、粉、澱粉或奶之調製食品；植物之調製品，雜項調製食品；飲料、酒類及醋；調製動物飼料、菸(包括菸葉及菸類)及菸葉代用品。
3. 化學品	28~38	基本化工原料(化學原素、基本酸、鹼、鹽類)、石油化學品、化學肥料及土壤改良劑、其他化學原料。 染料、顏料及塗料、藥品、化粧品及清潔用品、石油煉製品、煤製品、炸藥及煙火藥製品(不包括軍用)、農藥、非食用油、脂、膏、蠟、其他化學製品。 電子零組件上游原料(如矽晶圓、砷化鎵晶圓、二極體晶粒)。
4. 塑膠、橡膠及其製品	39~40	橡膠製品、塑膠製品(包括人造皮革或皮革代用品)、(不含橡膠塑膠製鞋靴及其零配件)。 乙烯聚合物(如 EVA、LLDPE、LDPE、HDPE)、苯乙烯聚合物(如 PS、ABS 樹脂)、聚丙烯(PP)、聚氯乙稀(PVC)等聚合物。
5. 皮革、毛皮及其製品	41~43	皮革、毛皮、假熟皮及其成衣、服飾品等製品(包括半成品)、及皮革或重組皮革製品(包括半成品)、鞍及輓具；(不含皮鞋及其零配件)。
6. 木材、木製品及編結品	44~46	製材、單板、合板及組合木材、木竹藤製品裝飾品(不含家具及其附件、木製鞋靴及其零配件、軟木製鞋靴及其零配件)。
7. 紡織品	50~63	絲、羊毛、動物毛、棉花、絲紡織品、毛紡織品、棉紡織品、合成纖維紡織品、再生纖維紡織品、人造纖維絲(棉)、其他纖維紡織品、特殊紡織品。 針織或編鉤織成衣、非針織或編鉤成衣、其他服飾品、其他紡織製品、特殊紡織製品(不含紡織鞋靴及其零配件)。
8. 鞋、帽、傘、人髮及羽毛製品、人造花	64~67	靴鞋、綁腿或類似品及此類物品之零件；帽類及其零件；雨傘、陽傘、手杖、鞭、馬鞭及其零件、已整理之羽毛、羽絨及其製品；人造花；人髮製品。
9. 石料、膠泥、水泥、陶瓷、玻璃製品	68~70	石料、膠泥、水泥、石棉、雲母或類似材料之製品；陶瓷產品；玻璃及玻璃器皿。
10. 基本金屬及其製品	72~83	鋼鐵及其製品；銅及其製品、鎳及其製品、鋁及其製品、鉛及其製品、鋅及其製品、錫及其製品、其他卑金屬及其製品；瓷金(不含金屬家具)。

各類外銷貨品包括範圍(續)

貨品類別	H. S. 號列	包括範圍
11. 電子產品	8470;8518-8524;8525-8010;8527-8529; 8532-8534;8540-8542;8543-9040	監視器、液晶螢幕、液晶電視、觸控螢幕、液晶(或微型)投影機、數位機上盒、遊戲機、數位相框、記憶卡、隨身碟；收銀機、郵資機、售票機及附有計算裝置之類似機器。積體電路及微阻件、印刷電路板、DRAM、FLASH、發光二極體(LED)、太陽能電池(solar cell)、電容器、電阻器(電阻電熱器除外)、熱離子器、光陰極管、二極體、電晶體、微音器、揚聲器。
12. 機械	84 減(8402-1910;8403;8407-1000; 8409-1000;8411-1100-2200; 8414-5100-6000;8415;8418-1000-6950, 6990-9990;8419-1910, 4010, 8100; 8421-1200;8422-1100;8427-2011;842810; 842840;8450;8451-1000, 2110-2130; 8470-8471;8473-2100, 3000-5000; 8476-8920;8480-3000)	鍋爐、機器、機械用具及其零件(不含電扇、冷藏機、家用洗碗碟機、乾洗機等)。
13. 電機產品	842810;842840;8501-8504;8514-8515; 8531;8535-8538;8544-8547	電源供應器、升降機、升降梯、電動機、發電機及其組件、變壓器、變流器、工業或實驗室電爐及烘箱、電音響、電路開關、保護電路或聯接電路用之電氣用具、絕緣電線、電纜及其他絕緣電導體、碳電極、碳刷、燈碳極、電池碳極及其他電氣用石墨或碳製品。
14. 資訊與通信產品	8471;8517;852550;852560;8526	電腦(桌上型、筆記型、平板)、手機、PDA、電子書、衛星定位系統(GPS)、DVD 播放器、光學閱讀機、有線電話或電報器具、傳輸器具、具有接收器具之傳輸器具、雷達器具、無線電遙控器具。
15. 家用電器	8414-5100;841510;841810-841829; 8422-1100;8450;8451-1000;8451-2110-2130; 8508-8510;8513;8516;8539	電扇、冷藏機、家庭用洗碗碟機、家庭用或洗衣店之洗衣機、乾洗機、家用電動用具、刮鬍刀、剪髮器、自備能源(如乾電池、蓄電池、磁電機)之手提電燈、電熱水器、燈泡、冷陰極管。
16. 運輸工具及其設備	86~89	船舶、鐵路車輛、汽車及機車、航空器、自行車、其他運輸工具。
17. 精密儀器、鐘錶、樂器	90~92	光學、照相、電影、計量、檢查、精密、內科或外科儀器及器具、鐘錶、樂器及上述物品之零件及附件。 液晶顯示器(LCD)、背光模組、導光板。
18. 傢具	9401~9404	家具、寢具、褥、褥支持物、軟墊及類似充填家具、醫用家具。
19. 玩具、娛樂用品及體育用品	95	玩具、遊戲品與運動用品及其零件與附件、聖誕樹用燈串。
20 礦產品	25-27	汽油、柴油、燃料油、含礦物油 70% 以上之油或油膏、瀝青類、液化石油氣、天然氣、各類礦石及其精砂或礦渣。
21. 其他	其他	動植物油脂及其分解物、調製食用油脂、電腦主機板、動植物蠟、珠寶及貴金屬製品、鑄幣、紙漿、廢紙、紙及紙板、紙製品、印刷品、其他雜項工業製品、一般電池、鋰電池。