

工業生產統計月報

目錄

壹、 提要分析

貳、 統計結果表

表 1 工業生產指數變動比較—按行業分

表 2 工業生產指數變動比較—按複分類分

表 3 工業產銷存指標

表 4 製造業生產指數 - 按四大類及中行業分

112年10月工業生產統計提要分析

一、工業生產變動

1. 與上月比較

112年10月工業生產指數92.34，較上月增加3.29%，其中製造業增加3.81%；經季節調整後，工業生產增加3.42%，製造業增加3.68%。

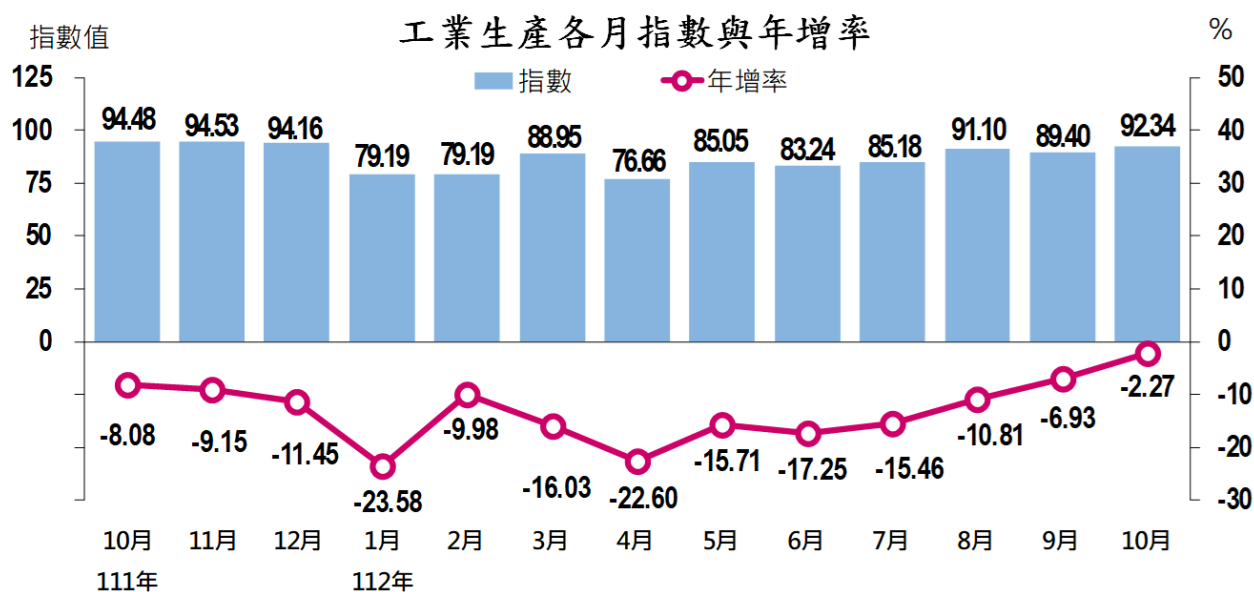
2. 與上年同月比較

工業生產減少2.27%，其中製造業減少2.01%，礦業及土石採取業減少8.41%，電力及燃氣供應業減少4.98%，用水供應業減少4.97%。

3. 累計1至10月與上年同期比較

工業生產減少14.24%，其中製造業減少14.76%。

分 類	111年 權重 (%)	112年10月				1至10月	
		生產指數 (110年=100)	月增率 (%)	季調後 月增率 (%)	年增率 (%)	累計平均 生產指數 (110年=100)	年增率 (%)
工 業	1000.00	92.34	3.29	3.42	-2.27	85.03	-14.24
礦業及土石採取業	2.12	91.64	2.68	0.99	-8.41	94.79	-2.58
製 造 業	954.08	92.02	3.81	3.68	-2.01	84.40	-14.76
電力及燃氣供應業	39.95	98.70	-7.11	-3.57	-4.98	97.78	-3.87
用水供應業	3.84	99.28	-0.75	-1.79	-4.97	99.20	-2.02



二、製造業生產統計

1. 電子零組件業

年減0.61%，主因終端電子產品需求疲弱，半導體供應鏈持續去化庫存，客戶下單仍偏保守，致8吋晶圓代工、構裝 IC、光電材料及元件、IC載板等產量持續下滑，惟12吋晶圓代工受惠人工智慧與高速運算需求強勁呈現增產，加以 IC 設計、大尺寸電視面板在上年同月比較基數偏低下，抵銷部分減幅。累計1至10月較上年同期減少19.95%。

2. 基本金屬業

年減4.63%，主因鋼鐵市場需求疲弱，部分鋼廠安排產線歲修、計畫性減產進行產能調節，致鋼胚、合金鋼胚、熱軋鋼捲板、鋼筋、鋁合金鑄件等減產較多。累計1至10月較上年同期減少11.37%。

3. 電腦電子產品及光學製品業

年增11.96%，主因人工智慧及雲端資料服務需求暢旺，加上國際品牌新機訂單挹注，帶動伺服器、行動裝置鏡頭等生產上揚，惟終端市場需求仍顯低迷，其中以其他電腦週邊設備及零組件、半導體檢測設備及零組件等減產較多，抵銷部分增幅。累計1至10月較上年同期減少1.36%。

4. 化學材料及肥料業

年減4.68%，主因終端需求疲軟，下游產業持續消化庫存，廠商降低產能利用率因應，加上部分石化廠商安排檢修所致，其中以拋光矽晶圓、塑膠原料、烯烴類等減產較多。累計1至10月較上年同期減少13.50%。

5. 機械設備業

年減16.01%，主因全球經濟成長走緩，業者設備投資意願下滑，致廠商接單動能鈍化，其中以電子及半導體生產用設備及零組件、其他通用機械及零組件、線性滑軌、滾珠螺桿等減產較多。累計1至10月較上年同期減少18.47%。

6. 汽車及其零件業

年增2.75%，主因國內車市持續熱絡，多款國產新車陸續上市熱銷，加上車用晶片等零件供應充足，帶動燃油小型轎車、電動轎車、客貨兩

用車產量增加，惟全地形沙灘車及曳引車等其他汽車因訂單縮減而減產，抵銷部分增幅。累計1至10月較上年同期增加1.33%。

三、製造業綜合分析及動向指數

1. 10月份製造業生產指數92.02，年減2.01%，主因全球經濟受通膨及高利率因素影響，終端市場需求續呈疲軟，加上產業鏈持續庫存調整所致，惟減幅逐步收斂；累計1至10月較上年同期減少14.76%。
2. 資訊電子產業方面，受終端電子產品需求疲弱，半導體供應鏈持續庫存調整影響，電子零組件業年減0.61%，惟12吋晶圓代工受惠人工智慧與高速運算需求強勁呈現增產，抵銷部分減幅；電腦電子產品及光學製品業則受惠人工智慧及雲端資料服務需求暢旺，以及國際品牌新機訂單激勵，生產指數創歷年單月新高，年增11.96%。
3. 傳統產業中，因全球經濟成長平緩，下游產業持續消化庫存，業者設備投資意願下滑，致化學材料及肥料業、基本金屬業分別年減4.68%及4.63%，機械設備業亦年減16.01%；汽車及其零件業則年增2.75%，主因國內車市持續熱絡，車用晶片等零件供應充足，多款國產新車陸續上市熱銷所致。

A - 1 工業生產指數變動比較—按行業分

112 年 10 月

指數類別	項數 Items	111年 權數 2022 Weights (%)	本月指數 Current Month Indexes		與上月比較 Compared with Last Month			
			原指數 Original	季節調整後 Seasonal Adjusted	本年上月 指數 Previous Month Index	增減率(%) Annual Change Rate		貢獻度 (百分點) Factors of Change to General Index
						原指數 Original	季節調整後 Seasonal Adjusted	
工業生產指數	723	1,000.00	92.34	89.85	89.40	3.29	3.42	3.29
不含土石採取業	722	998.34	92.34	90.03	89.40	3.29	3.80	3.28
B 礦業及土石採取業	8	2.12	91.64	93.53	89.25	2.68	0.99	0.01
C 製造業	707	954.08	92.02	89.58	88.64	3.81	3.68	3.62
金屬機電工業	229	203.36	82.17	82.41	83.98	-2.16	-3.78	-0.43
24 基本金屬業	33	55.82	76.77	76.63	75.09	2.24	-2.31	0.12
25 金屬製品業	41	52.66	79.58	80.78	80.74	-1.44	-2.10	-0.07
28 電力設備及配備業	40	16.52	81.79	83.28	84.84	-3.60	-6.14	-0.06
29 機械設備業	79	36.37	75.96	76.70	82.66	-8.11	-6.11	-0.28
30 汽車及其零件業	18	18.70	104.68	103.00	101.85	2.78	-1.82	0.06
31 其他運輸工具及其零件業	13	14.29	77.05	77.62	87.39	-11.83	-8.70	-0.15
34 產業用機械設備維修及安裝業	5	9.00	124.32	124.11	130.42	-4.68	-8.58	-0.05
資訊電子工業	119	548.13	98.55	96.16	92.02	7.10	10.62	3.88
26 電子零組件業	52	495.67	96.06	92.47	88.87	8.09	11.26	3.89
27 電腦、電子產品及光學製品業	67	52.45	123.50	118.22	123.64	-0.11	3.01	-0.01
化學工業	194	121.19	85.03	85.89	84.94	0.11	-1.75	0.01
13 皮革、毛皮及其製品業	11	0.35	77.14	80.09	80.87	-4.61	-3.05	0.00
15 紙漿、紙及紙製品業	14	10.17	89.68	89.31	88.32	1.54	-0.48	0.02
16 印刷及資料儲存媒體複製業	3	3.75	109.29	102.17	92.44	18.23	0.68	0.07
17 石油及煤製品業	13	19.27	101.90	101.90	105.22	-3.16	-3.16	-0.07
18 化學材料及肥料業	82	49.23	76.26	76.16	75.11	1.53	-3.08	0.07
19 其他化學製品業	25	10.04	86.57	86.74	88.26	-1.91	-3.46	-0.02
20 藥品及醫用化學製品業	12	7.71	111.35	115.95	111.56	-0.19	2.44	0.00
21 橡膠製品業	10	5.34	72.24	74.30	75.31	-4.08	-1.99	-0.02
22 塑膠製品業	24	15.32	81.72	82.29	83.57	-2.21	-2.13	-0.03
民生工業	165	81.41	87.35	86.99	85.71	1.91	0.30	0.15
08 食品及飼品業	48	25.34	98.61	101.25	100.26	-1.65	-1.44	-0.05
09 飲料業	9	4.89	93.14	95.85	89.52	4.04	9.48	0.02
10 菸草業	1	10.88	88.55	83.58	80.16	10.47	1.80	0.11
11 紡織業	32	12.17	71.50	73.17	69.48	2.91	3.51	0.03
12 成衣及服飾品業	8	1.12	69.97	69.84	71.45	-2.07	-6.64	0.00
14 木竹製品業	8	1.59	80.16	78.86	77.25	3.77	1.79	0.01
23 非金屬礦物製品業	29	13.72	91.03	91.21	86.49	5.25	1.90	0.07
32 家具業	6	2.35	70.95	71.81	75.66	-6.23	-5.65	-0.01
33 其他製造業	24	9.35	78.06	75.30	79.58	-1.91	-4.80	-0.02
D 電力及燃氣供應業	7	39.95	98.70	95.82	106.26	-7.11	-3.57	-0.33
36 用水供應業	1	3.84	99.28	96.87	100.03	-0.75	-1.79	0.00

A-1 Indexes Change of Industrial Production - By Groups & Sectors

民國 1 1 0 年 = 1 0 0
2021 = 100

Oct.2023

與上年同月比較 Compared with the Same Month of 2022			本年累計與上年同期比較 Compared with the Same Period of 2022				Category of Indexes
上年同月 指數	增 減 率 (%)	貢 獻 度 (百分點)	本年累計 指 數	上年同期 指 數	增 減 率 (%)	貢 獻 度 (百分點)	
the Same Month of 2022	Annual Change Rate	Factors of Change to General Index	Jan.-Current Month	the Same Period of 2022	Annual Change Rate	Factors of Change to General Index	
94.48	-2.27	-2.27	85.03	99.15	-14.24	-14.24	Industrial Production Index
94.46	-2.24	-2.26	85.01	99.15	-14.26	-14.21	Excl. Quarrying
100.06	-8.41	-0.01	94.79	97.30	-2.58	-0.03	Mining & Quarrying
93.91	-2.01	-2.03	84.40	99.01	-14.76	-13.48	Manufacturing
89.66	-8.35	-1.32	84.17	94.93	-11.33	-3.00	Metal & Machinery Industry
80.50	-4.63	-0.20	77.45	87.39	-11.37	-0.83	Basic Metals
86.40	-7.89	-0.35	82.10	92.61	-11.35	-0.77	Fabricated Metal Products
90.54	-9.66	-0.13	86.78	96.31	-9.90	-0.25	Electrical Equipment
90.44	-16.01	-0.43	79.50	97.51	-18.47	-0.49	Machinery & Equipment
101.88	2.75	0.04	101.21	99.88	1.33	-0.31	Motor Vehicles & Parts
107.66	-28.43	-0.32	88.10	113.25	-22.21	-0.18	Other Transport Equipment & Parts
114.85	8.25	0.06	117.78	109.33	7.73	-0.16	Repair & Installation of Industrial Machinery & Equipment
97.90	0.66	-0.22	83.92	102.58	-18.19	-7.41	Information & Electronic Industry
96.65	-0.61	-0.74	81.73	102.10	-19.95	-6.53	Electronic Parts & Components
110.31	11.96	0.52	105.85	107.31	-1.36	-0.87	Computers, Electronic & Optical Products
86.97	-2.23	-0.20	85.13	94.51	-9.92	-1.83	Chemistry Industry
83.63	-7.76	0.00	80.48	99.82	-19.37	0.00	Leather, Fur & Related Products
91.03	-1.48	-0.01	86.66	93.74	-7.55	-0.16	Pulp, Paper & Paper Products
106.05	3.06	0.01	96.13	99.42	-3.31	-0.06	Printing & Reproduction of Recorded Media
102.42	-0.51	-0.01	104.46	108.78	-3.97	-0.32	Petroleum & Coal Products
80.00	-4.68	-0.16	76.63	88.59	-13.50	-0.71	Manufacture of Chemical Materials & Basic Chemicals
88.35	-2.01	-0.02	86.09	95.35	-9.71	-0.15	Other Chemical Products
96.21	15.74	0.09	111.67	106.57	4.79	-0.14	Pharmaceuticals & Medicinal Chemical Products
85.88	-15.88	-0.06	76.91	95.16	-19.18	-0.07	Rubber Products
84.34	-3.11	-0.04	81.75	93.74	-12.79	-0.22	Plastic Products
91.31	-4.34	-0.28	87.85	94.56	-7.10	-1.25	Food, Textiles & Other Industry
100.33	-1.71	-0.03	100.17	99.76	0.41	-0.42	Food Products & Prepared Animal Feeds
88.61	5.11	0.02	95.91	96.73	-0.85	-0.08	Beverages
104.69	-15.42	-0.15	91.24	94.05	-2.99	-0.18	Tobacco Products
76.39	-6.40	-0.06	71.32	93.22	-23.49	-0.15	Textiles
92.60	-24.44	-0.02	74.75	100.72	-25.78	-0.01	Wearing Apparel & Clothing Accessories
88.32	-9.24	-0.01	78.92	89.85	-12.16	-0.02	Wood & of Products of Wood & Bamboo
86.84	4.82	0.03	88.84	93.23	-4.71	-0.22	Other Non-metallic Mineral Products
69.36	2.29	0.00	70.73	83.74	-15.54	-0.03	Furniture
85.23	-8.41	-0.06	77.28	87.75	-11.93	-0.13	Other Manufacturing
103.87	-4.98	-0.21	97.78	101.72	-3.87	-0.66	Electricity & Gas Supply
104.47	-4.97	-0.02	99.20	101.24	-2.02	-0.06	Water Supply

A - 2 工業生產指數變動比較—按複分類分

112 年 10 月

指數類別	項數 Items	111年 權數 2022 Weights (%)	本月指數 Current Month Indexes	與上月比較 Compared with Last Month		
				本年上月 指數 Previous Month Index	增減率(%) Annual Change Rate	貢獻度 (百分點) Factors of Change to General Index
工業生產指數	723	1,000.00	92.34	89.40	3.29	3.29
製造業生產指數	707	954.08	92.02	88.64	3.81	3.62
製造業銷售量指數	707	1,000.00	89.42	87.69	1.97	1.97
製造業存貨量指數	615	1,000.00	110.28	111.51	-1.10	-1.10
製造業生產指數複分類						
按產品用途分						
最終需要財	311	165.63	97.42	100.35	-2.92	-0.53
投資財	161	95.47	101.64	107.78	-5.70	-0.62
資本財	122	71.83	104.25	112.43	-7.28	-0.61
建設財	39	23.65	94.06	94.46	-0.42	-0.01
消費財	150	70.16	92.39	91.27	1.23	0.09
耐久消費財	55	20.37	87.92	86.35	1.82	0.04
非耐久消費財	95	49.79	94.28	93.35	1.00	0.05
生產財	396	788.45	90.91	86.25	5.40	4.15

A-2 Indexes Change of Industrial Production - By Special Classification

民國 110 年 = 100
2021 = 100

Oct.2023

與上年同月比較 Compared with the Same Month of 2022			本年累計與上年同期比較 Compared with the Same Period of 2022				Category of Indexes
上年同月 指 數	增 減 率 (%)	貢 獻 度 (百分點)	本年累計 指 數	上年同期 指 數	增 減 率 (%)	貢 獻 度 (百分點)	
the Same Month of 2022	Annual Change Rate	Factors of Change to General Index	Jan.-Current Month	the Same Period of 2022	Annual Change Rate	Factors of Change to General Index	
94.48	-2.27	-2.27	85.03	99.15	-14.24	-14.24	Industrial Production Index
93.91	-2.01	-2.03	84.40	99.01	-14.76	-13.48	Manufacturing Production
90.23	-0.90	-0.90	85.58	97.26	-12.01	-12.01	Manufacturing Producer's Shipment
116.24	-5.13	-5.13	113.15	113.58	-0.38	-0.38	Manufacturing Producer's Inventory
							Manufacturing Special Classification
							By Usage
100.14	-2.72	-0.37	95.78	100.01	-4.23	-2.63	Final Demand Goods
103.22	-1.53	-0.10	98.28	103.32	-4.88	-1.51	Investment Goods
104.41	-0.15	0.01	99.22	105.39	-5.85	-1.13	Capital Goods
99.74	-5.69	-0.11	95.41	97.27	-1.91	-0.38	Construction Materials
96.55	-4.31	-0.27	92.93	96.14	-3.34	-1.12	Consumer Goods
91.41	-3.82	-0.09	86.40	91.52	-5.59	-0.32	Durable Goods
98.73	-4.51	-0.18	95.72	98.09	-2.42	-0.81	Non-durable Goods
92.61	-1.84	-1.66	82.08	98.80	-16.92	-10.85	Producer Goods

A-3 工業產銷存指標

年月別	工業生產總指數		礦業及 土石採取業 生產指數		製造業 生產指數	電力及燃氣 供應業 生產指數	用水 供應業 生產指數
	Index of Industrial Production	不含土石 採取業 Excl. Quarrying	Index of Mining & Quarrying Production	不含土石 採取業 Excl. Quarrying	Index of Manufacturing Production	Index of Electricity & Gas Supply Production	Index of Water Supply Production
111年權數(%)	1000.00	998.34	2.12	0.46	954.08	39.95	3.84

1. 連鎖指數(民國110年=100)

99年	62.31	62.21	126.79	194.86	60.62	86.02	100.12
100年	63.78	63.70	118.14	190.21	62.11	87.28	100.31
101年	64.39	64.32	114.77	190.20	62.77	87.22	99.71
102年	66.92	66.87	105.42	176.11	65.39	88.44	100.42
103年	71.94	71.89	107.01	176.08	70.63	89.62	100.95
104年	71.13	71.09	100.06	163.50	69.88	88.11	98.65
105年	73.14	73.12	91.08	145.95	71.88	90.86	99.14
106年	76.79	76.77	89.07	129.38	75.67	92.78	100.43
107年	79.38	79.37	85.74	110.56	78.35	94.08	100.60
108年	80.14	80.14	83.83	105.75	79.16	94.16	101.11
109年	87.16	87.14	96.32	97.78	86.52	95.78	102.50
110年	100.00	100.00	100.00	100.00	100.00	100.00	100.00
111年	98.35	98.35	98.85	94.48	98.21	100.64	101.34
10月	94.48	94.46	100.06	76.02	93.91	103.87	104.47
11月	94.53	94.51	102.72	83.90	94.44	95.49	98.21
12月	94.16	94.12	110.55	104.59	94.02	94.99	105.46
112年							
1月	79.19	79.18	85.59	89.78	78.68	88.28	103.29
2月	79.19	79.17	94.64	96.62	78.81	85.96	91.36
3月	88.95	88.90	114.00	97.70	88.64	93.40	99.22
4月	76.66	76.61	100.19	83.01	76.11	86.03	97.68
5月	85.05	85.02	100.76	83.39	84.26	101.69	97.24
6月	83.24	83.22	93.65	81.68	82.42	100.80	96.58
7月	85.18	85.17	86.86	74.89	84.13	108.03	103.60
8月	91.10	91.10	91.30	87.90	90.30	108.67	103.68
9月	89.40	89.40	89.25	81.42	88.64	106.26	100.03
10月	92.34	92.34	91.64	79.60	92.02	98.70	99.28
本年累計	85.03	85.01	94.79	85.60	84.40	97.78	99.20

2. 較上年同期(月)之增減率(%)

99年	27.24	27.22	25.41	-1.85	29.17	4.86	1.35
100年	2.36	2.40	-6.82	-2.39	2.46	1.46	0.19
101年	0.96	0.97	-2.85	-0.01	1.06	-0.07	-0.60
102年	3.93	3.96	-8.15	-7.41	4.17	1.40	0.71
103年	7.50	7.51	1.51	-0.02	8.01	1.33	0.53
104年	-1.13	-1.11	-6.49	-7.14	-1.06	-1.68	-2.28
105年	2.83	2.86	-8.97	-10.73	2.86	3.12	0.50
106年	4.99	4.99	-2.21	-11.35	5.27	2.11	1.30
107年	3.37	3.39	-3.74	-14.55	3.54	1.40	0.17
108年	0.96	0.97	-2.23	-4.35	1.03	0.09	0.51
109年	8.76	8.73	14.90	-7.54	9.30	1.72	1.37
110年	14.73	14.76	3.82	2.27	15.58	4.41	-2.44
111年	-1.65	-1.65	-1.15	-5.52	-1.79	0.64	1.34
10月	-8.08	-8.11	7.42	-9.61	-8.41	-3.23	2.14
11月	-9.15	-9.16	-2.99	-21.29	-9.76	0.69	0.70
12月	-11.45	-11.47	-0.44	-10.83	-12.17	0.05	2.13
112年							
1月	-23.58	-23.60	-15.41	-17.34	-24.48	-5.88	-0.63
2月	-9.98	-10.03	26.32	14.45	-10.58	0.36	1.62
3月	-16.03	-16.08	7.76	-10.23	-16.89	0.10	0.53
4月	-22.60	-22.65	1.80	-8.63	-23.25	-11.21	2.07
5月	-15.71	-15.76	8.03	-16.13	-16.38	-2.15	-1.93
6月	-17.25	-17.28	-1.79	-16.78	-17.76	-6.33	-2.83
7月	-15.46	-15.47	-14.31	-20.78	-15.79	-6.69	-4.19
8月	-10.81	-10.80	-11.23	-4.09	-11.13	-2.32	-4.58
9月	-6.93	-6.92	-10.52	-12.19	-7.19	1.04	-4.11
10月	-2.27	-2.24	-8.41	4.71	-2.01	-4.98	-4.97
本年累計	-14.24	-14.26	-2.58	-9.44	-14.76	-3.87	-2.02

註：年存貨量指數係以每月存貨量指數平均計算。

A-3 Indicators of Production, Shipment and Inventory

製造業生產指數 Index of Manufacturing Production				固定基期指數(民國110年=100)		Period
按產品用途分 By Usage				製 造 業 銷 售 量 指 數	製 造 業 存 貨 量 指 數	
最終需要財	投資財	消費財	生產財	Index of Producer's Shipments	Index of Producer's Inventory	
Final Demand Goods	Investment Goods	Consumer Goods	Producer Goods			2022 Weights (%)
165.63	95.47	70.16	788.45	1000.00	1000.00	

1. Chained Indexes (2021= 100)

63.67	53.73	73.58	59.80	73.45	63.70	2010
72.29	57.59	86.19	59.52	74.34	70.38	2011
68.72	57.89	79.45	61.24	74.48	73.22	2012
69.28	59.68	79.01	64.38	76.20	74.44	2013
73.49	65.47	82.00	69.87	80.05	75.71	2014
73.96	67.17	81.44	68.84	79.24	82.56	2015
75.11	67.02	83.72	71.05	79.47	80.02	2016
78.76	70.96	87.21	74.87	81.88	82.54	2017
82.17	77.50	88.12	77.38	83.73	85.48	2018
85.45	80.42	91.86	77.65	84.04	89.68	2019
90.42	88.02	93.39	85.56	88.15	92.05	2020
100.00	100.00	100.00	100.00	100.00	100.00	2021
100.95	104.36	96.96	97.64	96.31	114.23	2022
100.14	103.22	96.55	92.61	90.23	116.24	Oct.
104.52	107.17	101.43	92.36	91.47	117.20	Nov.
106.76	111.91	100.73	91.39	91.70	117.81	Dec.
79.23	79.89	78.66	78.56	77.05	117.22	2023
86.17	87.32	84.99	77.30	79.45	118.06	Jan.
106.70	110.35	102.43	84.96	91.53	115.80	Feb.
86.16	88.20	83.84	74.06	79.50	113.50	Mar.
100.29	101.40	99.21	80.99	87.98	112.85	Apr.
95.77	95.92	95.88	79.70	85.16	111.89	May
101.27	103.53	98.72	80.64	86.56	110.49	June
104.48	106.77	101.92	87.40	91.45	109.94	July
100.35	107.78	91.27	86.25	87.69	111.51	Aug.
97.42	101.64	92.39	90.91	89.42	110.28	Sep.
95.78	98.28	92.93	82.08	85.58	113.15	Oct.
						Jan.-Current Month

2. Annual Change Rate (%)

27.31	31.95	24.84	29.72	18.62	3.26	2010
13.54	7.18	17.14	-0.47	1.21	10.49	2011
-4.94	0.52	-7.82	2.89	0.19	4.04	2012
0.81	3.09	-0.55	5.13	2.31	1.67	2013
6.08	9.70	3.78	8.53	5.05	1.71	2014
0.64	2.60	-0.68	-1.47	-1.01	9.05	2015
1.55	-0.22	2.80	3.21	0.29	-3.08	2016
4.86	5.88	4.17	5.38	3.03	3.15	2017
4.33	9.22	1.04	3.35	2.26	3.56	2018
3.99	3.77	4.24	0.35	0.37	4.91	2019
5.82	9.45	1.67	10.19	4.89	2.64	2020
10.60	13.61	7.08	16.88	13.44	8.64	2021
0.95	4.36	-3.04	-2.36	-3.69	14.23	2022
-1.63	2.11	-5.94	-9.83	-10.79	6.95	Oct.
-1.34	-0.05	-2.78	-11.49	-11.94	6.82	Nov.
-4.11	-2.06	-6.48	-13.77	-13.51	6.75	Dec.
-21.89	-21.52	-22.10	-25.00	-26.05	6.13	2023
10.55	8.82	12.93	-14.34	-6.00	5.76	Jan.
-4.18	-4.15	-4.23	-19.61	-15.79	6.03	Feb.
-9.48	-11.80	-6.37	-25.94	-18.84	2.55	Mar.
4.25	0.51	9.36	-20.36	-10.92	0.23	Apr.
-6.26	-10.80	-0.03	-20.16	-13.85	-0.69	May
-2.75	-1.50	-4.14	-18.56	-9.72	-6.36	June
-3.51	-4.25	-2.48	-12.79	-7.20	-7.18	July
-2.83	-0.03	-6.82	-8.16	-7.68	-3.74	Aug.
-2.72	-1.53	-4.31	-1.84	-0.90	-5.13	Sep.
-4.23	-4.88	-3.34	-16.92	-12.01	-0.38	Oct.
						Jan.-Current Month

A-4 製造業生產指數—按四大行業及中分類

年 月 別	C	金 屬 機電工業	24 基 本 金 屬 業	25 金 屬 製 品 業	28 電 力 設 備 及 配 備 業	29 機 械 設 備 業	30 汽 車 及 其 零 件 業	31 其 他 運 輸 工 具 及 其 零 件 業
	製 造 業 Manufacturing	Metal & Machinery Industry	Basic Metals	Fabricated Metal Products	Electrical Equipment	Machinery & Equipment	Motor Vehicles & Parts	Other Transport Equipment & Parts
111年權數(%)	954.08	203.36	55.82	52.66	16.52	36.37	18.70	14.29

1. 連鎖指數(民國110年=100)

99年	60.62	73.77	87.73	65.88	82.99	69.89	79.58	54.93
100年	62.11	77.93	91.08	71.76	78.02	74.69	87.60	59.04
101年	62.77	76.51	87.03	73.09	77.42	70.95	87.95	61.70
102年	65.39	76.98	90.32	74.78	76.88	68.83	84.37	62.51
103年	70.63	83.00	93.80	81.58	80.87	75.39	96.94	67.27
104年	69.88	81.43	87.76	80.41	82.91	74.46	95.28	69.57
105年	71.88	81.86	91.71	81.45	84.78	71.91	92.33	66.53
106年	75.67	86.02	94.02	84.26	84.56	80.80	91.97	70.32
107年	78.35	89.16	96.17	86.00	86.97	88.26	88.28	74.44
108年	79.16	85.31	89.30	83.73	84.15	79.00	88.88	80.98
109年	86.52	85.84	88.99	86.31	88.71	80.62	86.24	81.98
110年	100.00	100.00	100.00	100.00	100.00	100.00	100.00	100.00
111年	98.21	94.46	86.00	92.34	96.04	97.11	101.35	111.90
10月	93.91	89.66	80.50	86.40	90.54	90.44	101.88	107.66
11月	94.44	91.84	78.30	91.83	95.51	93.63	109.11	107.95
12月	94.02	92.37	79.77	90.14	93.80	96.54	108.25	102.35
112年								
1月	78.68	71.64	69.81	66.16	73.16	66.77	78.97	83.92
2月	78.81	81.84	78.10	79.30	87.96	72.35	94.39	90.29
3月	88.64	95.61	86.13	93.83	99.17	90.12	118.04	103.84
4月	76.11	82.32	81.87	79.75	81.21	74.62	94.75	81.91
5月	84.26	89.45	78.56	87.83	94.71	86.52	113.01	99.80
6月	82.42	84.06	73.64	82.97	89.08	82.03	100.50	83.49
7月	84.13	84.15	76.10	83.16	87.48	80.12	105.03	85.72
8月	90.30	86.52	78.47	87.68	88.42	83.88	100.83	87.57
9月	88.64	83.98	75.09	80.74	84.84	82.66	101.85	87.39
10月	92.02	82.17	76.77	79.58	81.79	75.96	104.68	77.05
本年累計	84.40	84.17	77.45	82.10	86.78	79.50	101.21	88.10

2. 較上年同期(月)之增減率(%)

99年	29.17	30.89	28.24	25.68	20.29	55.90	31.06	12.06
100年	2.46	5.64	3.82	8.93	-5.99	6.87	10.08	7.48
101年	1.06	-1.82	-4.45	1.85	-0.77	-5.01	0.40	4.51
102年	4.17	0.61	3.78	2.31	-0.70	-2.99	-4.07	1.31
103年	8.01	7.82	3.85	9.09	5.19	9.53	14.90	7.61
104年	-1.06	-1.89	-6.44	-1.43	2.52	-1.23	-1.71	3.42
105年	2.86	0.53	4.50	1.29	2.26	-3.42	-3.10	-4.37
106年	5.27	5.08	2.52	3.45	-0.26	12.36	-0.39	5.70
107年	3.54	3.65	2.29	2.07	2.85	9.23	-4.01	5.86
108年	1.03	-4.32	-7.14	-2.64	-3.24	-10.49	0.68	8.79
109年	9.30	0.62	-0.35	3.08	5.42	2.05	-2.97	1.23
110年	15.58	16.50	12.37	15.86	12.73	24.04	15.96	21.98
111年	-1.79	-5.54	-14.00	-7.66	-3.96	-2.89	1.35	11.90
10月	-8.41	-10.89	-21.12	-11.68	-9.03	-11.97	3.48	5.36
11月	-9.76	-10.70	-21.42	-7.63	-7.15	-10.96	4.33	-3.11
12月	-12.17	-13.76	-21.09	-13.13	-13.09	-12.52	-1.20	-10.63
112年								
1月	-24.48	-27.19	-23.57	-31.83	-28.53	-33.23	-24.61	-26.48
2月	-10.58	0.89	-7.75	5.97	7.11	-10.94	25.35	2.42
3月	-16.89	-11.61	-13.50	-11.63	-12.59	-20.15	1.20	-14.20
4月	-23.25	-14.99	-12.37	-15.77	-14.30	-22.51	-3.03	-27.91
5月	-16.38	-8.69	-20.34	-8.88	1.89	-11.54	30.15	-7.70
6月	-17.76	-13.30	-17.38	-8.67	-6.16	-19.49	-2.56	-31.24
7月	-15.79	-12.21	-8.49	-10.78	-11.83	-18.45	-3.55	-29.56
8月	-11.13	-7.99	1.46	-9.37	-13.02	-16.34	1.89	-28.72
9月	-7.19	-7.01	-1.42	-10.04	-6.88	-13.96	-2.75	-23.20
10月	-2.01	-8.35	-4.63	-7.89	-9.66	-16.01	2.75	-28.43
本年累計	-14.76	-11.33	-11.37	-11.35	-9.90	-18.47	1.33	-22.21

A-4 Indexes of Manufacturing Production - By Four Groups & Sectors

34 產業用機械 設備維修及 安裝業 Repair & Installation of Industrial Machinery & Equipment	資 訊 電子工業 Information & Electronic Industry	26 電 子 零組件業 Electronic Parts & Components	27 電腦、電子 產品及光學 製 品 業 Computers, Electronic & Optical Products	化 學 工 業 Chemistry Industry	13 皮革、毛皮 及其製品業 Leather, Fur & Related Products	15 紙漿、紙 及紙製品業 Pulp, Paper & Paper Products	16 印刷及資料 儲存媒體 複 製 業 Printing & Reproduction of Recorded Media	Period

1. Chained Indexes (2021 = 100)

51.47	43.94	44.20	41.98	90.52	248.66	85.86	118.57	2010
55.99	45.64	43.83	57.50	86.57	225.20	86.34	122.81	2011
55.37	47.02	46.73	48.81	87.74	203.92	86.26	119.09	2012
53.45	51.39	51.52	50.14	89.77	201.51	87.11	117.35	2013
57.41	58.25	58.37	57.03	91.74	201.14	89.93	115.88	2014
64.54	57.10	56.86	59.03	93.38	154.99	88.17	113.77	2015
76.79	59.78	59.77	59.52	93.94	124.14	89.35	112.08	2016
92.38	64.19	64.34	62.60	94.75	144.20	91.14	110.51	2017
105.83	67.07	66.99	67.26	96.80	132.79	94.84	108.55	2018
108.41	70.05	68.85	80.38	95.64	132.15	95.06	98.81	2019
95.30	83.55	82.63	91.48	93.94	93.22	97.67	97.04	2020
100.00	100.00	100.00	100.00	100.00	100.00	100.00	100.00	2021
111.62	101.66	101.04	107.80	92.97	97.40	93.67	103.01	2022
114.85	97.90	96.65	110.31	86.97	83.63	91.03	106.05	Oct.
116.94	98.24	96.93	111.12	83.28	82.96	93.44	120.20	Nov.
129.22	95.86	94.49	109.39	87.19	87.66	93.12	121.79	Dec.
103.10	82.64	82.34	85.54	76.34	58.82	75.18	80.52	2023
112.96	76.64	75.60	87.03	81.93	73.96	82.84	82.43	Jan.
131.19	84.21	81.31	113.29	91.00	94.43	98.40	102.09	Feb.
108.32	71.75	70.46	84.59	80.82	73.66	79.01	89.61	Mar.
114.18	79.76	77.59	101.56	89.22	87.34	90.95	99.80	Apr.
131.54	80.21	78.25	99.85	85.51	87.38	85.93	97.98	May
111.09	82.45	78.87	118.44	86.63	81.49	86.92	104.68	June
110.66	90.97	87.98	121.09	89.83	89.73	89.33	102.49	July
130.42	92.02	88.87	123.64	84.94	80.87	88.32	92.44	Aug.
124.32	98.55	96.06	123.50	85.03	77.14	89.68	109.29	Sep.
117.78	83.92	81.73	105.85	85.13	80.48	86.66	96.13	Oct.
								Jan.-Current Month

2. Annual Change Rate (%)

23.52	40.92	38.91	54.91	9.43	11.84	9.13	13.25	2010
8.78	3.87	-0.84	36.97	-4.36	-9.43	0.56	3.58	2011
-1.11	3.02	6.62	-15.11	1.35	-9.45	-0.09	-3.03	2012
-3.47	9.29	10.25	2.72	2.31	-1.18	0.99	-1.46	2013
7.41	13.35	13.30	13.74	2.19	-0.18	3.24	-1.25	2014
12.42	-1.97	-2.59	3.51	1.79	-22.94	-1.96	-1.82	2015
18.98	4.69	5.12	0.83	0.60	-19.90	1.34	-1.49	2016
20.30	7.38	7.65	5.17	0.86	16.16	2.00	-1.40	2017
14.56	4.49	4.12	7.44	2.16	-7.91	4.06	-1.77	2018
2.44	4.44	2.78	19.51	-1.20	-0.48	0.23	-8.97	2019
-12.09	19.27	20.01	13.81	-1.78	-29.46	2.75	-1.79	2020
4.93	19.69	21.02	9.31	6.45	7.27	2.39	3.05	2021
11.62	1.66	1.04	7.80	-7.03	-2.60	-6.33	3.01	2022
12.91	-6.30	-7.79	8.66	-11.69	-20.47	-6.94	-2.48	Oct.
9.03	-7.98	-8.67	-0.95	-17.04	-22.09	-7.61	4.76	Nov.
7.74	-11.45	-12.15	-4.14	-15.12	-20.93	-12.38	-5.79	Dec.
-1.29	-23.20	-23.77	-17.38	-24.81	-49.05	-25.42	-25.42	2023
34.08	-18.15	-20.28	6.32	-4.18	-14.38	3.09	7.58	Jan.
14.58	-22.42	-24.43	-3.85	-7.38	-24.62	-5.71	-6.04	Feb.
-1.16	-29.40	-31.01	-12.54	-17.58	-31.48	-15.97	-8.33	Mar.
-3.07	-21.95	-24.15	0.45	-14.12	-11.89	-5.23	0.64	Apr.
13.13	-22.07	-23.26	-11.17	-13.97	5.58	-7.97	-1.10	May
-6.02	-20.14	-22.99	6.42	-8.23	-20.92	-6.33	3.32	June
2.20	-15.47	-17.31	1.25	-0.69	-14.26	-4.55	1.43	July
24.04	-8.45	-9.95	4.43	-2.02	-10.54	-3.08	-4.25	Aug.
8.25	0.66	-0.61	11.96	-2.23	-7.76	-1.48	3.06	Sep.
7.73	-18.19	-19.95	-1.36	-9.92	-19.37	-7.55	-3.31	Oct.
								Jan.-Current Month

A - 4 製造業生產指數－按四大行業及中分類（續）

年月別	17	18	19	20	21	22	民 工 生 業	08
	石油及煤 製 品 業	化學材料及 肥 料 業	其他化學 製 品 業	藥品及醫用 化 學 製 品 業	橡 膠 製 品 業	塑 膠 製 品 業		
	Petroleum & Coal Products	Chemical Material & Fertilizers	Other Chemical Products	Pharmaceuticals & Medicinal Chemical products	Rubber Products	Plastic Products	Food, Textiles & Other Industry	Food Products & Prepared Animal Feeds
111年權數(%)	19.27	49.23	10.04	7.71	5.34	15.32	81.41	25.34

1. 連鎖指數（民國110年=100）

99年	114.41	89.81	69.90	61.02	97.19	72.58	86.42	72.30
100年	105.98	83.69	70.94	62.32	99.41	74.30	88.95	74.03
101年	113.20	83.68	71.45	65.59	94.32	74.22	88.69	75.06
102年	114.74	85.30	79.36	67.95	93.69	76.48	86.00	76.33
103年	114.87	86.72	85.32	65.31	98.06	83.20	85.54	77.23
104年	115.15	90.13	88.43	67.66	97.49	83.17	84.65	79.24
105年	116.31	91.28	87.82	71.33	92.07	83.62	87.43	82.83
106年	110.71	92.57	93.90	72.78	96.49	86.39	90.41	84.85
107年	113.80	93.66	97.25	75.10	93.95	91.01	91.84	88.47
108年	112.36	90.96	96.94	82.29	97.81	91.02	92.99	94.62
109年	94.65	92.36	94.49	91.06	96.36	95.00	93.67	97.39
110年	100.00	100.00	100.00	100.00	100.00	100.00	100.00	100.00
111年	106.12	86.63	93.87	106.54	94.26	92.14	94.99	101.60
10月	102.42	80.00	88.35	96.21	85.88	84.34	91.31	100.33
11月	83.34	76.27	86.75	101.00	90.58	83.47	96.15	106.54
12月	102.37	77.33	86.22	111.80	88.95	84.88	98.07	114.99
112年								
1月	103.74	71.49	69.41	95.32	63.91	64.88	75.92	94.74
2月	105.26	75.50	80.38	94.13	82.52	74.74	80.93	91.60
3月	100.03	83.60	90.25	117.98	90.82	89.38	96.39	109.94
4月	95.69	77.13	80.28	92.08	72.30	76.25	81.71	92.62
5月	116.50	78.06	91.47	110.85	82.04	87.19	92.94	104.26
6月	102.76	75.16	89.75	124.63	74.49	84.43	88.44	98.14
7月	104.75	76.03	89.69	125.38	75.94	85.33	91.86	102.57
8月	108.79	77.97	94.86	133.38	79.49	90.00	97.25	108.99
9月	105.22	75.11	88.26	111.56	75.31	83.57	85.71	100.26
10月	101.90	76.26	86.57	111.35	72.24	81.72	87.35	98.61
本年累計	104.46	76.63	86.09	111.67	76.91	81.75	87.85	100.17

2. 較上年同期（月）之增減率（%）

99年	-4.08	11.00	24.69	7.56	27.83	18.15	15.44	9.58
100年	-7.37	-6.81	1.49	2.13	2.28	2.37	2.93	2.39
101年	6.81	-0.01	0.72	5.25	-5.12	-0.11	-0.29	1.39
102年	1.36	1.94	11.07	3.60	-0.67	3.05	-3.03	1.69
103年	0.11	1.66	7.51	-3.89	4.66	8.79	-0.53	1.18
104年	0.24	3.93	3.65	3.60	-0.58	-0.04	-1.04	2.60
105年	1.01	1.28	-0.69	5.42	-5.56	0.54	3.28	4.53
106年	-4.81	1.41	6.92	2.03	4.80	3.31	3.41	2.44
107年	2.79	1.18	3.57	3.19	-2.63	5.35	1.58	4.27
108年	-1.27	-2.88	-0.32	9.57	4.11	0.01	1.25	6.95
109年	-15.76	1.54	-2.53	10.66	-1.48	4.37	0.73	2.93
110年	5.65	8.27	5.83	9.82	3.78	5.26	6.76	2.68
111年	6.12	-13.37	-6.13	6.54	-5.74	-7.86	-5.01	1.60
10月	4.35	-20.26	-5.95	5.08	-10.26	-14.65	-10.23	1.14
11月	-11.18	-23.68	-10.44	-10.14	-8.47	-17.34	-6.78	3.73
12月	-3.25	-22.00	-15.83	12.34	-15.62	-16.66	-7.85	3.43
112年								
1月	-10.07	-27.16	-30.40	-3.50	-36.80	-34.81	-25.30	-15.41
2月	5.45	-14.67	4.13	38.51	3.28	-2.39	6.49	19.04
3月	15.82	-11.85	-17.69	14.32	-19.07	-15.54	-8.83	4.00
4月	-11.89	-19.23	-19.05	-10.63	-24.76	-20.04	-11.04	-4.44
5月	-0.78	-19.95	-10.67	-29.44	-14.16	-10.41	-0.73	6.39
6月	-16.38	-16.60	-8.17	-8.93	-20.52	-13.18	-4.96	1.83
7月	-8.23	-12.08	-5.93	18.78	-21.73	-9.88	-6.68	-2.14
8月	-2.55	-0.90	-2.46	35.85	-19.93	-6.99	-4.35	0.25
9月	-3.57	-1.42	1.79	12.87	-17.03	-6.85	-7.12	2.52
10月	-0.51	-4.68	-2.01	15.74	-15.88	-3.11	-4.34	-1.71
本年累計	-3.97	-13.50	-9.71	4.79	-19.18	-12.79	-7.10	0.41

A-4 Indexes of Manufacturing Production - By Four Groups & Sectors (Cont.)

09 飲料業 Beverages	10 菸草業 Tobacco Products	11 紡織業 Textiles	12 成衣及 服飾品業 Wearing Apparel & Clothing Accessories	14 木製 品業 Wood & of Products of Wood & Bamboo	23 非金屬礦物 製品業 Non-metallic Mineral Products	32 家具業 Furniture	33 其他 製造業 Other Manufacturing	Period
4.89	10.88	12.17	1.12	1.59	13.72	2.35	9.35	2022 Weights (%)

1. Chained Indexes (2021 = 100)

100.50	59.49	102.52	141.21	58.57	142.81	54.27	49.31	2010
108.50	66.20	96.49	125.19	62.67	148.59	55.40	50.21	2011
112.69	69.88	95.97	121.51	63.09	138.96	60.61	53.11	2012
106.54	69.44	100.79	123.87	65.93	119.03	60.68	56.63	2013
107.63	68.82	103.03	122.95	72.35	108.20	65.88	60.74	2014
106.63	68.54	104.69	120.91	71.44	97.23	69.79	62.58	2015
105.12	84.57	101.04	117.49	71.78	97.47	70.02	66.07	2016
109.46	100.70	100.14	109.67	82.17	93.58	74.64	71.55	2017
107.13	98.13	98.65	105.25	87.31	93.36	78.70	78.20	2018
102.58	96.85	95.18	105.07	86.51	91.74	83.30	82.25	2019
104.52	90.55	90.55	95.72	86.95	95.55	91.71	86.12	2020
100.00	100.00	100.00	100.00	100.00	100.00	100.00	100.00	2021
97.33	95.48	90.81	98.93	90.04	93.21	82.32	88.15	2022
88.61	104.69	76.39	92.60	88.32	86.84	69.36	85.23	Oct.
99.55	110.43	78.67	88.54	93.35	89.79	76.13	88.29	Nov.
101.10	94.81	78.84	91.37	88.71	96.48	74.31	92.08	Dec.
								2023
81.73	70.39	59.00	64.93	63.89	75.82	52.13	64.99	Jan.
85.49	84.41	69.38	72.86	75.63	80.60	57.27	72.10	Feb.
100.84	101.41	79.26	88.26	90.92	98.88	73.07	81.99	Mar.
78.58	79.67	67.73	64.81	76.39	90.06	62.59	72.60	Apr.
104.38	97.79	72.60	83.76	88.32	95.38	75.30	83.32	May
99.37	99.47	69.54	75.48	73.20	87.53	82.39	78.18	June
112.70	103.13	74.86	72.63	79.77	90.01	73.23	76.66	July
113.39	107.45	79.82	83.35	83.65	92.64	84.75	85.31	Aug.
89.52	80.16	69.48	71.45	77.25	86.49	75.66	79.58	Sep.
93.14	88.55	71.50	69.97	80.16	91.03	70.95	78.06	Oct.
95.91	91.24	71.32	74.75	78.92	88.84	70.73	77.28	Jan.-Current Month

2. Annual Change Rate (%)

10.26	3.41	18.07	10.99	13.99	22.28	23.48	18.39	2010
7.96	11.28	-5.88	-11.34	7.00	4.05	2.08	1.83	2011
3.86	5.56	-0.54	-2.94	0.67	-6.48	9.40	5.78	2012
-5.46	-0.63	5.02	1.94	4.50	-14.34	0.12	6.63	2013
1.02	-0.89	2.22	-0.74	9.74	-9.10	8.57	7.26	2014
-0.93	-0.41	1.61	-1.66	-1.26	-10.14	5.94	3.03	2015
-1.42	23.39	-3.49	-2.83	0.48	0.25	0.33	5.58	2016
4.13	19.07	-0.89	-6.66	14.47	-3.99	6.60	8.29	2017
-2.13	-2.55	-1.49	-4.03	6.26	-0.24	5.44	9.29	2018
-4.25	-1.30	-3.52	-0.17	-0.92	-1.74	5.84	5.18	2019
1.89	-6.50	-4.86	-8.90	0.51	4.15	10.10	4.71	2020
-4.32	10.44	10.44	4.47	15.01	4.66	9.04	16.12	2021
-2.67	-4.52	-9.19	-1.07	-9.96	-6.79	-17.68	-11.85	2022
-9.86	-4.23	-19.67	-10.19	-12.29	-14.33	-32.40	-21.50	Oct.
2.29	2.20	-21.36	-12.94	-8.72	-13.16	-22.77	-17.08	Nov.
1.65	-8.89	-23.61	-18.93	-11.49	-8.88	-32.70	-12.69	Dec.
								2023
-16.09	-11.86	-43.33	-42.52	-34.38	-25.64	-51.23	-33.58	Jan.
14.29	11.42	-15.30	-3.52	3.04	3.84	-12.78	4.33	Feb.
-1.77	-4.86	-30.13	-33.62	-11.02	-5.48	-27.51	-16.29	Mar.
-16.21	13.43	-31.81	-35.91	-18.11	-9.33	-25.27	-15.30	Apr.
14.46	8.25	-23.99	-9.24	-0.37	-1.93	-15.35	0.30	May
6.35	11.86	-25.54	-31.90	-17.53	-6.62	-3.87	-12.09	June
3.27	-1.45	-18.60	-30.30	-8.38	-2.86	-13.23	-15.14	July
-2.33	-4.76	-14.20	-18.04	-12.10	-0.46	7.17	-8.39	Aug.
-10.64	-24.82	-16.41	-13.93	-8.31	1.55	3.90	-7.66	Sep.
5.11	-15.42	-6.40	-24.44	-9.24	4.82	2.29	-8.41	Oct.
-0.85	-2.99	-23.49	-25.78	-12.16	-4.71	-15.54	-11.93	Jan.-Current Month