

# 批發、零售及餐飲業營業額調查之查編方法說明

## 一、查編目的

為了解批發、零售及餐飲業之營運變動，按月蒐集營業額資料，編製營業額指數，提供政府釐訂經濟決策及施政之參據，並作為業者訂定經營方針、擴展業務之參考。

## 二、調查對象

(一)調查週期：本調查按月定期辦理。

(二)調查範圍：凡在台閩地區從事批發業、零售業及餐飲業之公民營企業均屬調查範圍。

(三)調查對象：凡在台閩地區從事上列調查範圍之公司行號，且設有固定營業場所之企業單位均為調查對象。

## 三、調查項目

商品營業額

## 四、調查表式

根據上項調查項目設計各業別動態調查表。

## 五、抽樣方法及樣本家數

(一)抽樣母體：以最新之工商普查綜合資料檔為主，編訂母體檔。

(二)抽樣方法：按「中華民國行業標準分類」將批發業按小類別，零售業中除綜合商品零售業按細類別，以及487其他無店面零售業增列4871電子購物及郵購業細類別外，餘按小類別；餐飲業按細類別5611餐館、5620外燴及團膳承包業及5631飲料店，以普查全年營業收入為基準，各業採用「分業截斷抽樣法」。

(三)樣本家數：共抽取樣本約4,400家。

## 六、調查資料時間

凡靜態資料以各該月底情況為準，動態資料則以各該月營運合計數為準。

## 七、調查週期與調查方式

每月調查一次，本調查以通信調查法為主，兼採傳真、網路調查法為輔。

## 八、資料處理

每月回收之調查表，先以人工逐項審核，再以電腦建檔、檢誤，俟資料無誤後，始進行編算各類資料處理。

## 九、推計方法

採基準環比連鎖法推估。即以前後2個月相同樣本營業額之變動比率，乘以上月母體營業額估計值，即得當月之母體估計值。其公式如下：

$${}_t Y_{ij} = {}_{t-1} Y_{ij} \times \frac{{}_t S_{ij}}{{}_{t-1} S_{ij}}$$

$${}_t Y_i = \sum_j Y_{ij}$$

${}_t Y_i$  : 第i中業第t月營業額推估值

${}_t Y_{ij}$  : 第i中業第j小業第t月營業額推估值

${}_{t-1} Y_{ij}$  : 第i中業第j小業第t-1月營業額推估值

${}_t S_{ij}$  : 第i中業j小業第t月相同樣本營業額

${}_{t-1} S_{ij}$  : 第i中業j小業第t-1月相同樣本營業額

## 十、指數編製

(一)指數基期：以110年各月平均為基期，編成各業之營業額指數。

(二)各業指數

$$\frac{\text{月營業額}}{\text{110年基期年平均月營業額}} \times 100 = \text{原指數}$$

$$\frac{\text{原指數}}{\text{各業物價指數}} \times 100 = \text{營業額指數}$$

為消除物價變動因素，批發業以躉售物價指數，零售業以商品類消費者物價指數，餐飲業以外食費消費者物價指數加以平減。

## 十一、調查結果報告

按月發布資料及編製批發、零售及餐飲業動態統計月報電子書。



DATE 113.11.25

## 113年10月批發、零售及餐飲業營業額統計

### 一、批發業營業額

- 1.與上月比較：10月批發業營業額為1兆1,260億元，較上月減少0.1%，經季節調整後增加0.9%。
- 2.與上年同月比較：批發業營業額年增5.8%，其中機械器具批發業因 AI 及高效能運算等新興科技應用需求延續，推升半導體設備及相關電子零組件出貨量能，年增9.9%；食品、飲料及菸草批發業因下游零售通路因應颱風來襲，拉升生鮮蔬菜、泡麵、調理食品等鋪貨需求，年增4.7%；化學材料批發業因電子用化學品需求增加，加以上年同月比較基期偏低，年增9.7%；家用器具及用品批發業受惠金價持續攀升，以及部分家居用品因應歐美耶誕節慶需求推升外銷接單成長，年增8.2%；汽機車批發業則因颱風侵台影響工作天數，加以高基期因素，致年減5.6%。
- 3.累計1至10月與上年同期比較：批發業營業額為10兆7,053億元，年增9.1%。

表1 批發業主要行業營業額變動

單位：億元；%

行業別	113年10月			113年1~10月		
	營業額	月增率	年增率	營業額	年增率	構成比
總計	11 260	-0.1	5.8	107 053	9.1	100.0
機械器具業(註1)	5 336	-1.4	9.9	47 615	19.9	44.5
食品、飲料及菸草業	1 304	-1.4	4.7	12 690	2.6	11.9
建材業	913	3.2	2.6	8 984	0.03	8.4
汽機車業	798	-3.5	-5.6	8 575	-1.1	8.0
藥品及化粧品業	599	-2.2	5.6	5 677	0.2	5.3
家用器具及用品業(註2)	561	6.6	8.2	5 898	2.7	5.5
化學材料業	499	6.3	9.7	4 930	9.3	4.6
布疋及服飾品業	345	13.3	6.9	3 387	6.6	3.2
綜合商品業	252	0.8	0.5	2 572	2.6	2.4
其他批發業(註3)	654	-1.3	-5.3	6 725	-1.1	6.3

註：1.機械器具業：包括電腦、手持行動裝置、電子與電力設備、機械及其配備等

2.家用器具及用品業：包括電器、家具、攝影器材、黃金白銀貴金屬等

3.其他批發業：包含文教及育樂用品、燃料批發業等5項小業別

### 二、零售業營業額

#### (一)營業額

- 1.與上月比較：10月零售業營業額為4,109億元，較上月增加2.1%，經季

節調整後減少2.8%。

## 2. 與上年同月比較：

- (1) 零售業營業額年減0.5%(若不計列汽機車零售業，則年增1.1%)，其中汽機車零售業因颱風來襲影響交車進度，年減7.9%；燃料零售業因油價及銷量皆較上年同月下跌，致年減10.2%；布疋及服飾品零售業因颱風侵襲干擾門市營業，加以天候尚熱影響換季服飾買氣，年減2.1%；電子購物及郵購業則因強打優惠價格，以及線上銷售商品多元化，年增3.1%；家用器具及用品零售業受惠週年慶活動挹注，加以金價上揚，帶動家居商品及金飾銷售成長，年增3.8%。
- (2) 綜合商品零售業年增4.4%，其中超級市場及量販店因民眾採購防颱物資，分別年增14.4%及10.1%；便利商店受惠展店效應，以及配合雙十節慶及防颱需求推出優惠促銷，加以聯名商品推陳出新，帶動鮮食及飲品銷售擴增，年增6.7%；其他綜合商品零售業因出入境人次續增，挹注免稅店營收，加以部分業者拓展門市，年增4.7%；百貨公司雖逢週年慶檔期，惟因颱風影響商場營運，加以在上年同月高基期下，年減3.9%。

3. 累計1至10月與上年同期比較：零售業營業額為3兆9,806億元，年增2.6%。

表2 零售業主要行業營業額變動

單位：億元；%

行業別	113年10月			113年1~10月		
	營業額	月增率	年增率	營業額	年增率	構成比
總計	4 109	2.1	-0.5	39 806	2.6	100.0
綜合商品零售業	1 415	9.0	4.4	12 697	4.2	31.9
百貨公司	465	32.5	-3.9	3 613	1.1	9.1
超級市場	240	5.4	14.4	2 163	6.1	5.4
便利商店	367	1.8	6.7	3 528	5.4	8.9
量販店	206	-7.3	10.1	2 051	3.8	5.2
其他	137	0.4	4.7	1 342	8.0	3.4
汽機車業	677	-11.3	-7.9	7 601	3.8	19.1
非店面零售業(註1)	452	1.9	-0.7	4 527	2.1	11.4
電子購物及郵購業	373	6.4	3.1	3 689	3.4	9.3
布疋及服飾品業	282	7.8	-2.1	2 840	1.4	7.1
資通訊及家電設備業	263	9.2	1.2	2 324	1.6	5.8
食品、飲料及菸草業	242	-7.2	-0.5	2 398	0.8	6.0
家用器具及用品業	220	20.3	3.8	1 908	2.8	4.8
燃料零售業	212	-5.3	-10.2	2 231	-3.7	5.6
藥品及化粧品業	193	-4.8	-0.1	1 740	2.2	4.4
其他零售業(註2)	153	3.1	1.1	1 541	2.4	3.9

註：1.非店面零售業係指行業統計分類「487其他非店面零售業」

2.其他零售業包含文教育樂用品、建材及其他專賣零售業等3項小業別

### 三、餐飲業營業額

1. 與上月比較：10月餐飲業營業額819億元，較上月減少2.8%，經季節調整後減少2.4%。
2. 與上年同月比較：餐飲業營業額年減1.8%，其中餐館年減3.3%，主因雙颱接連來襲干擾門市營運，加上假日天數少於上年同月(今年9天，上年11天)，惟西式速食業者推出節慶優惠促銷推升買氣，抵銷部分減幅；飲料店因業者積極開發新品及加碼優惠促銷，加以今年入秋後氣溫仍高，帶動冷飲銷售續旺，年增2.2%；外燴及團膳承包業受惠雙十假期出國潮湧現，航餐需求持續活絡，以及部分業者拓展多元銷售通路，年增9.7%。
3. 累計1至10月與上年同期比較：餐飲業營業額為8,558億元，年增3.1%。

表3 餐飲業營業額變動

單位：億元；%

行業別	113年10月			113年1~10月		
	營業額	月增率	年增率	營業額	年增率	構成比
總計	819	-2.8	-1.8	8 558	3.1	100.0
餐館	653	-3.6	-3.3	6 924	2.2	80.9
飲料店	107	-3.0	2.2	1 103	3.9	12.9
外燴及團膳承包業	59	8.6	9.7	531	13.9	6.2

### 四、綜合分析及動向指數

1. 批發業：10月批發業營業額為1兆1,260億元，年增5.8%，主因人工智慧應用持續擴展，以及歐美年終節慶備貨需求，推升相關商品銷售動能，加以雙颱侵襲帶動下游零售通路增加食品備貨量，致機械器具批發業年增9.9%、化學材料批發業年增9.7%、家用器具及用品批發業年增8.2%、食品、飲料及菸草批發業年增4.7%；汽機車批發業則因颱風影響工作天數，加以高基期因素，年減5.6%。綜計1至10月營業額為10兆7,053億元，年增9.1%。
2. 零售業：10月零售業營業額為4,109億元，年減0.5%，主因受颱風肆虐影響，加以上年同月比較基數較高所致，惟各業別呈現兩樣情，其中因營業天數縮減影響來客數，致汽機車零售業年減7.9%、百貨公司年減3.9%、布疋及服飾品零售業年減2.1%；而民眾對防颱物資的採購需求則推升超級市場營業額年增14.4%、便利商店年增6.7%、量販店年增10.1%；燃料零售業受油品價量齊跌影響，年減10.2%。綜計1至10月營業額為3兆9,806億元，創歷年同期新高，年增2.6%。
3. 餐飲業：10月餐飲業營業額819億元，年減1.8%，其中餐館因颱風來襲影響門市正常營運，加以假日天數少於上年同月，年減3.3%；飲料店則因業者持續推出新品及優惠促銷推升買氣，年增2.2%；外燴及團膳承包業因航班旅運人次成長推升空廚餐點需求，年增9.7%。綜計1至10月營業額為8,558億元，創歷年同期新高，年增3.1%。
4. 展望11月份：批發業因手機新品備貨力道趨緩，營業額將較上月減少，

惟受惠 AI 商機延續，加以耶誕及元旦假期鋪貨需求增溫，預期營業額年增率將延續成長態勢；零售業在雙11購物節登場，以及天候轉涼帶動禦寒商機，加以業者配合國際賽事推出周邊商品及促銷優惠下，預期有望轉呈年增；餐飲業因百貨週年慶高峰已過，商場餐館人潮降溫，預期營業額將較上月減少，惟與上年同月相比，氣溫下降將帶動溫暖食飲需求，加以業者持續拓點，並配合棒球賽事推出期間限定餐點及促銷，預期年增率轉呈正成長。

5. **動向指數**：據受查廠商對113年11月營運看法，按家數計算之動向指數批發業為50.2、零售業為52.9、餐飲業為50.6；按營業額計算之動向指數批發業為44.1、零售業為50.7、餐飲業為44.1，顯示11月份零售業營業額將較上月增加，批發及餐飲業營業額則將較上月減少。

表4 批發、零售及餐飲業營業額動向指數

— 受查廠商對113年11月營運與上月比較之看法 —

行業別	按家數計算			按營業額計算				
	增加	持平	減少	增加	持平	減少		
批發業	50.2	13.4	73.5	13.1	44.1	9.9	68.5	21.6
零售業	52.9	19.6	66.7	13.7	50.7	21.1	59.2	19.7
餐飲業	50.6	15.1	71.1	13.8	44.1	15.3	57.7	27.1

說明：按家數(營業額)計之動向指數=預期增加家數(營業額)之比率+0.5\*預期持平家數(營業額)之比率。動向指數介於0與100之間，<50代表預期下滑，50代表中性持平，>50代表預期成長。

## 五、發布概況

1. 本新聞稿透過網際網路系統同步發送。
2. 113年11月份資料訂於113年12月23日下午4:00公布。

發言人：經濟部統計處 黃副處長偉傑

聯絡電話：(02)23212200#8500

電子郵件信箱：wjhuang2@moea.gov.tw

業務聯絡人：經濟部統計處 邱科長熾燁

聯絡電話：(02)23212200#8513

電子郵件信箱：yychiou@moea.gov.tw

圖 1 批發業營業額及年增率

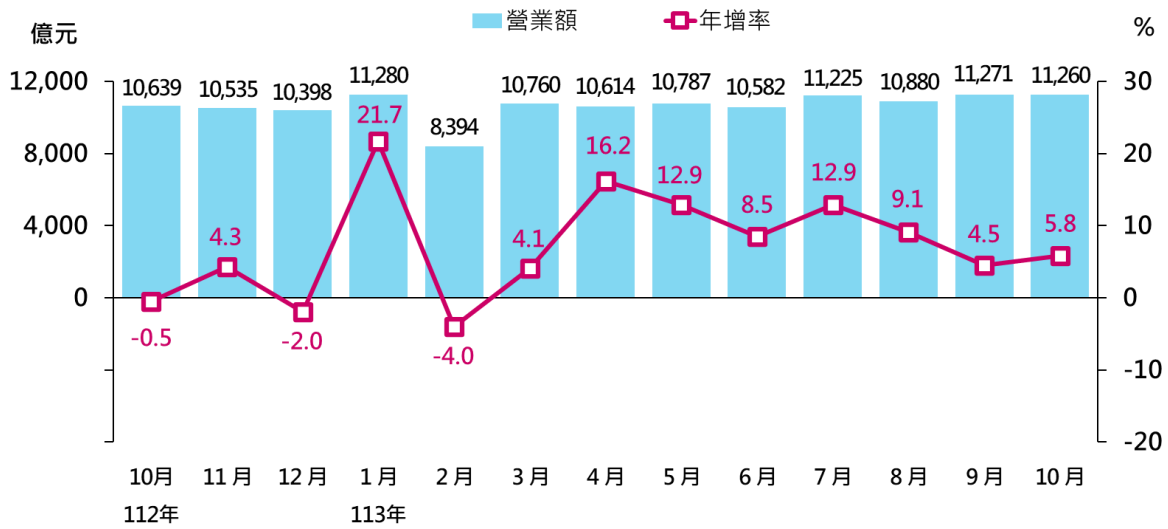


圖 2 零售業營業額及年增率

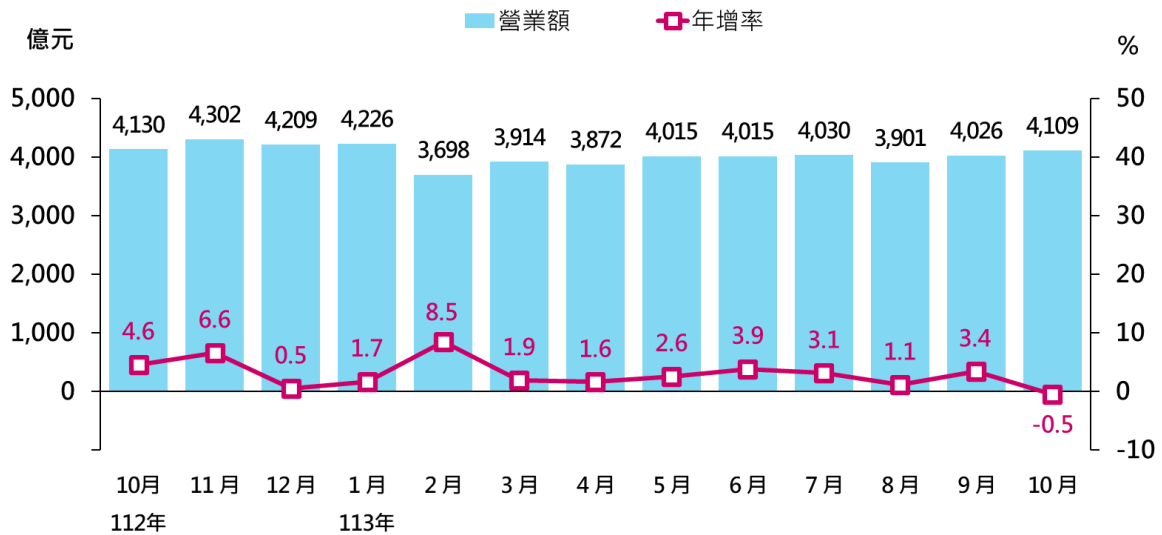


圖 3 餐飲業營業額及年增率

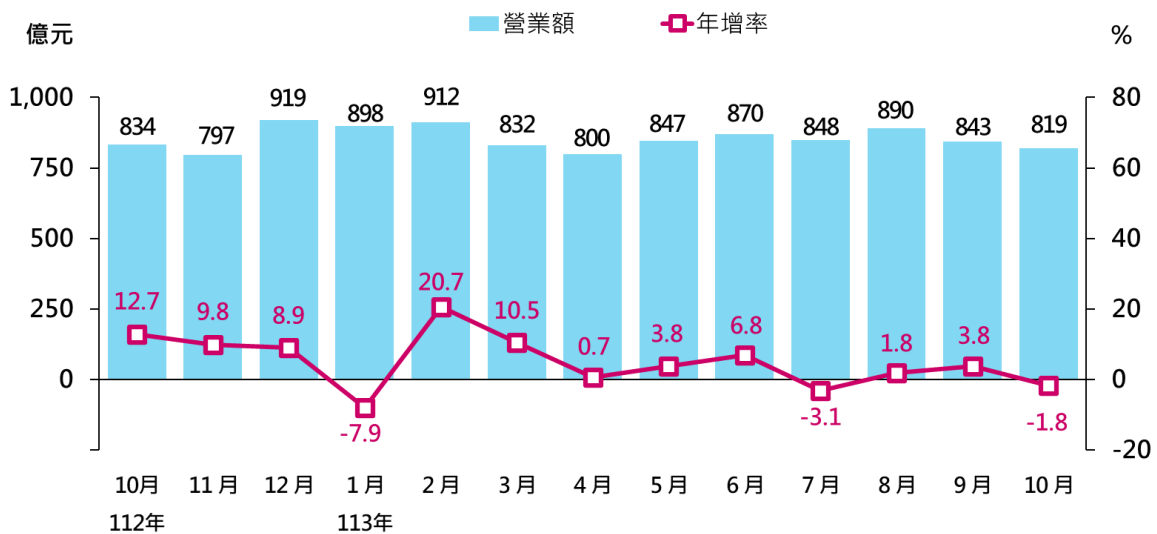


表1 批發業營業額 (1/3)

單位：億元；%

	批發業 合計		機械器具批發業		家用器具及 用品批發業		食品、飲料及 菸草製品批發業	
	(45-46)	年增率	( 464 )	年增率	( 456 )	年增率	( 454 )	年增率
102年	97,349	0.7	37,992	-1.3	6,307	-4.8	10,573	5.0
103年	99,530	2.2	38,736	2.0	6,391	1.3	10,663	0.8
104年	95,549	-4.0	36,373	-6.1	6,244	-2.3	10,650	-0.1
105年	94,046	-1.6	34,806	-4.3	5,909	-5.4	11,093	4.2
106年	100,054	6.4	37,747	8.5	5,726	-3.1	11,652	5.0
107年	104,783	4.7	40,367	6.9	5,888	2.8	12,086	3.7
108年	102,501	-2.2	39,306	-2.6	5,879	-0.2	12,480	3.3
109年	105,069	2.5	42,103	7.1	6,361	8.2	12,471	-0.1
110年	121,277	15.4	50,517	20.0	6,877	8.1	13,294	6.6
111年	127,854	5.4	53,144	5.2	7,213	4.9	14,601	9.8
112年	119,060	-6.9	48,574	-8.6	6,848	-5.1	14,902	2.1
5月	9,553	-12.2	3,529	-20.6	683	1.8	1,227	5.6
6月	9,751	-11.0	3,890	-16.0	587	-3.6	1,249	5.6
7月	9,942	-5.1	4,023	-4.3	546	-6.9	1,279	-1.5
8月	9,975	-4.7	3,998	-7.1	486	-3.2	1,369	3.2
9月	10,787	-3.3	5,033	-2.0	466	-6.9	1,323	4.7
10月	10,639	-0.5	4,853	3.3	519	0.2	1,245	4.0
11月	10,535	4.3	4,510	13.0	552	1.6	1,240	1.1
12月	10,398	-2.0	4,361	-1.9	552	0.2	1,289	-1.2
113年 1~10月	107,053	9.1	47,615	19.9	5,898	2.7	12,690	2.6
1月	11,280	21.7	4,830	28.8	574	13.4	1,361	7.7
2月	8,394	-4.0	3,589	9.7	510	-14.8	1,089	3.4
3月	10,760	4.1	4,696	20.4	638	-5.6	1,205	-4.2
4月	10,614	16.2	4,671	35.2	679	0.6	1,155	4.5
5月	10,787	12.9	4,583	29.9	657	-3.8	1,267	3.3
6月	10,582	8.5	4,664	19.9	591	0.7	1,257	0.6
7月	11,225	12.9	5,054	25.6	604	10.6	1,348	5.4
8月	10,880	9.1	4,781	19.6	557	14.5	1,380	0.8
9月 r	11,271	4.5	5,411	7.5	527	12.9	1,323	-0.1
10月 p	11,260	5.8	5,336	9.9	561	8.2	1,304	4.7
	金額	%	金額	%	金額	%	金額	%
較上月增減	-11	-0.1	-76	-1.4	35	6.6	-19	-1.4
較上年同月增減	621	5.8	482	9.9	42	8.2	59	4.7
累計較上年同期增減	8,926	9.1	7,912	19.9	155	2.7	317	2.6
本年累計結構比	-	100.0	-	44.5	-	5.5	-	11.9

說明：1. 各行業類別括弧內數字為行業統計分類代碼(第11次修訂)

2. 其他批發業包含商品批發經紀業、農產原料及活動物批發業、燃料及相關產品批發業、其他專賣批發業



表1 批發業營業額 (2/3)

單位：億元；%

	建材批發業		布疋及服飾品批發業		綜合商品批發業		汽機車及其零配件、用品批發業	
	( 461 )	年增率	( 455 )	年增率	( 452 )	年增率	( 465 )	年增率
102年	10,363	1.0	4,803	0.7	3,354	-5.6	6,708	9.2
103年	10,940	5.6	4,650	-3.2	3,075	-8.3	7,258	8.2
104年	10,269	-6.1	4,621	-0.6	2,713	-11.8	7,300	0.6
105年	10,093	-1.7	4,336	-6.2	2,465	-9.1	7,826	7.2
106年	10,807	7.1	4,333	-0.1	2,593	5.2	8,269	5.7
107年	11,053	2.3	4,299	-0.8	2,774	7.0	8,245	-0.3
108年	10,139	-8.3	4,109	-4.4	2,679	-3.4	8,615	4.5
109年	9,692	-4.4	3,581	-12.9	2,706	1.0	9,383	8.9
110年	12,506	29.0	3,772	5.3	2,982	10.2	9,459	0.8
111年	12,879	3.0	4,188	11.0	3,031	1.6	9,549	0.9
112年	10,912	-15.3	3,842	-8.3	3,002	-0.9	10,511	10.1
5月	941	-17.8	283	-8.6	260	0.6	931	38.7
6月	906	-18.1	295	-7.2	246	-3.1	917	13.6
7月	874	-18.3	326	-7.8	260	-5.1	947	9.5
8月	920	-14.8	316	-12.6	265	0.5	850	10.8
9月	857	-12.4	322	-4.4	255	8.3	825	1.0
10月	889	-10.9	323	-9.9	250	-1.5	845	1.2
11月	965	-8.9	320	-5.7	246	0.4	932	6.7
12月	965	-4.7	346	-5.5	249	-2.9	908	6.6
113年 1~10月	8,984	0.03	3,387	6.6	2,572	2.6	8,575	-1.1
1月	955	25.0	435	13.3	283	14.7	991	37.4
2月	732	-16.3	287	0.3	220	-2.1	603	-23.4
3月	928	-11.5	319	-1.2	251	-1.3	945	-4.5
4月	920	1.5	336	5.6	257	4.1	851	-0.8
5月	931	-1.1	334	17.9	258	-0.5	961	3.2
6月	908	0.2	305	3.7	265	8.1	862	-6.0
7月	872	-0.3	363	11.3	267	2.7	952	0.5
8月	941	2.2	357	13.3	270	2.0	785	-7.7
9月 r	885	3.3	304	-5.6	250	-2.2	827	0.3
10月 p	913	2.6	345	6.9	252	0.5	798	-5.6
	金額	%	金額	%	金額	%	金額	%
較上月增減	28	3.2	40	13.3	2	0.8	-29	-3.5
較上年同月增減	23	2.6	22	6.9	1	0.5	-47	-5.6
累計較上年同期增減	2	0.03	210	6.6	65	2.6	-96	-1.1
本年累計結構比	-	8.4	-	3.2	-	2.4	-	8.0

說明：1. 各行業類別括弧內數字為行業統計分類代碼(第11次修訂)

2. 其他批發業包含商品批發經紀業、農產原料及活動物批發業、燃料及相關產品批發業、其他專賣批發業

表1 批發業營業額 (3/3)

單位：億元；%

	化學原材料及其製品批發業		藥品、醫療用品及化粧品批發業		文教育樂用品批發業		其他批發業	
	( 462 )	年增率	( 457 )	年增率	( 458 )	年增率		年增率
102年	4,992	3.9	4,501	2.6	2,152	-4.3	5,602	6.2
103年	5,394	8.0	4,692	4.3	2,070	-3.8	5,661	1.1
104年	5,166	-4.2	4,942	5.3	1,995	-3.6	5,277	-6.8
105年	5,118	-0.9	5,241	6.1	1,932	-3.2	5,227	-1.0
106年	5,476	7.0	5,603	6.9	1,848	-4.3	6,000	14.8
107年	5,826	6.4	5,754	2.7	1,801	-2.6	6,691	11.5
108年	5,359	-8.0	5,934	3.1	1,817	0.9	6,185	-7.6
109年	5,206	-2.8	6,104	2.9	1,866	2.7	5,597	-9.5
110年	6,559	26.0	6,235	2.2	2,154	15.5	6,922	23.7
111年	6,387	-2.6	7,096	13.8	2,410	11.9	7,355	6.3
112年	5,433	-14.9	6,832	-3.7	1,941	-19.5	6,263	-14.9
5月	460	-20.5	565	-25.3	162	-19.9	512	-25.7
6月	440	-23.2	564	-11.3	165	-20.1	491	-22.3
7月	465	-9.1	543	6.6	166	-17.8	512	-15.6
8月	477	-4.7	590	5.5	165	-25.8	539	-7.7
9月	441	-12.0	566	-8.4	149	-23.4	550	-3.8
10月	455	-2.7	567	-7.5	140	-26.8	551	-2.5
11月	469	-1.0	602	4.5	143	-30.1	554	-2.7
12月	452	-1.9	567	-2.6	159	-20.2	549	-4.4
113年 1~10月	4,930	9.3	5,677	0.2	1,549	-5.5	5,176	0.3
1月	503	30.3	632	2.4	173	-5.7	543	22.9
2月	393	-12.6	414	-18.7	121	-31.2	436	-15.7
3月	501	-3.3	574	-6.2	173	-12.8	530	-4.9
4月	503	20.3	568	7.5	159	18.0	514	5.3
5月	508	10.4	581	2.7	160	-0.7	545	6.3
6月	492	11.7	562	-0.4	167	0.9	508	3.4
7月	522	12.3	541	-0.4	161	-3.4	542	5.8
8月	539	13.0	593	0.6	150	-9.4	527	-2.2
9月 r	470	6.5	612	8.2	141	-5.2	522	-5.0
10月 p	499	9.7	599	5.6	145	3.7	509	-7.6
	金額	%	金額	%	金額	%	金額	%
較上月增減	29	6.3	-13	-2.2	5	3.3	-13	-2.5
較上年同月增減	44	9.7	32	5.6	5	3.7	-42	-7.6
累計較上年同期增減	419	9.3	14	0.2	-90	-5.5	16	0.3
本年累計結構比	-	4.6	-	5.3	-	1.4	-	4.8

說明：1. 各行業類別括弧內數字為行業統計分類代碼(第11次修訂)

2. 其他批發業包含商品批發經紀業、農產原料及活動物批發業、燃料及相關產品批發業、其他專賣批發業

表2 零售業營業額 (1/3)

單位：億元；%

	零售業				綜合商品零售業 (詳表3)		汽機車及其 零配件、 用品零售業	
	合計		不含汽機車		( 471 )	年增率	( 484 )	年增率
	(47~48)	年增率		年增率				
102年	35,193	0.8	29,879	0.3	10,281	2.5	5,314	3.4
103年	36,202	2.9	30,466	2.0	10,774	4.8	5,736	7.9
104年	35,845	-1.0	30,044	-1.4	11,168	3.7	5,801	1.1
105年	36,209	1.0	30,096	0.2	11,647	4.3	6,113	5.4
106年	36,834	1.7	30,475	1.3	11,770	1.1	6,360	4.0
107年	37,950	3.0	31,621	3.8	12,174	3.4	6,329	-0.5
108年	39,266	3.5	32,486	2.7	12,632	3.8	6,781	7.1
109年	39,527	0.7	32,435	-0.2	12,684	0.4	7,092	4.6
110年	41,144	4.1	33,976	4.8	12,692	0.1	7,168	1.1
111年	44,539	8.3	36,973	8.8	13,754	8.4	7,566	5.5
112年	47,298	6.2	38,413	3.9	14,768	7.4	8,885	17.4
5月	3,914	16.2	3,115	11.2	1,191	16.0	799	40.9
6月	3,866	13.6	3,036	6.9	1,149	10.5	829	47.5
7月	3,908	4.9	3,137	2.2	1,243	6.0	770	17.4
8月	3,858	3.8	3,190	3.2	1,270	7.4	668	6.8
9月	3,896	6.1	3,200	6.0	1,229	8.0	696	6.8
10月	4,130	4.6	3,394	2.6	1,355	4.0	736	14.7
11月	4,302	6.6	3,514	4.2	1,303	5.7	788	19.0
12月	4,209	0.5	3,438	-1.1	1,285	0.9	771	8.2
113年 1~10月	39,806	2.6	32,205	2.4	12,697	4.2	7,601	3.8
1月	4,226	1.7	3,369	-4.4	1,286	-7.4	856	35.6
2月	3,698	8.5	3,187	14.6	1,261	22.0	511	-18.3
3月	3,914	1.9	3,095	3.2	1,171	5.3	819	-2.8
4月	3,872	1.6	3,131	1.5	1,226	1.5	740	2.0
5月	4,015	2.6	3,162	1.5	1,228	3.1	852	6.7
6月	4,015	3.9	3,149	3.7	1,218	6.0	866	4.4
7月	4,030	3.1	3,150	0.4	1,271	2.3	879	14.1
8月	3,901	1.1	3,267	2.4	1,323	4.2	635	-5.0
9月 r	4,026	3.4	3,262	2.0	1,298	5.6	764	9.7
10月 p	4,109	-0.5	3,432	1.1	1,415	4.4	677	-7.9
	金額	%	金額	%	金額	%	金額	%
較上月增減	83	2.1	170	5.2	117	9.0	-86	-11.3
較上年同月增減	-21	-0.5	38	1.1	60	4.4	-58	-7.9
累計較上年同期增減	1,019	2.6	744	2.4	517	4.2	275	3.8
本年累計結構比	-	100.0	-	80.9	-	31.9	-	19.1

說明：1. 各行業類別括弧內數字為行業統計分類代碼(第11次修訂)

2. 其他零售業包含文教樂用品零售業、建材零售業、其他專賣零售業

表2 零售業營業額 (2/3)

單位：億元；%

	食品、飲料及菸草製品零售業		資通訊及家電設備零售業		家用器具及用品零售業		燃料及相關產品零售業	
	( 472 )	年增率	(483+4741)	年增率	(474-4741)	年增率	( 482 )	年增率
102年	3,155	-0.2	2,852	-4.8	2,380	-3.3	3,138	2.3
103年	3,017	-4.4	2,767	-3.0	2,429	2.0	3,082	-1.8
104年	2,937	-2.6	2,682	-3.1	2,340	-3.7	2,350	-23.8
105年	2,830	-3.7	2,557	-4.6	2,153	-8.0	2,223	-5.4
106年	2,832	0.1	2,541	-0.6	2,025	-6.0	2,428	9.3
107年	2,834	0.1	2,483	-2.3	2,105	4.0	2,745	13.1
108年	2,840	0.2	2,434	-2.0	2,157	2.4	2,657	-3.2
109年	2,658	-6.4	2,478	1.8	2,012	-6.7	2,173	-18.2
110年	2,671	0.5	2,792	12.7	2,046	1.7	2,521	16.0
111年	2,854	6.9	2,937	5.2	2,226	8.8	2,775	10.1
112年	2,901	1.6	2,764	-5.9	2,275	2.2	2,780	0.2
5月	230	7.1	231	-8.4	189	20.6	230	7.6
6月	223	7.2	222	-6.4	176	4.2	230	3.0
7月	220	-2.7	230	-6.6	184	1.9	239	-3.2
8月	244	-5.8	224	-4.7	181	1.7	247	1.3
9月	272	17.7	233	-4.5	180	3.1	240	5.2
10月	244	0.8	260	-1.6	212	1.9	236	1.7
11月	232	-3.2	248	3.1	207	1.7	227	0.2
12月	290	6.6	228	-5.2	211	-5.2	235	-2.2
113年 1~10月	2,398	0.8	2,324	1.6	1,908	2.8	2,231	-3.7
1月	276	-1.4	236	-3.0	212	4.9	228	-0.9
2月	241	14.2	226	11.5	189	11.7	207	-0.8
3月	233	-0.9	213	-3.5	173	-0.8	226	-3.2
4月	218	-0.8	234	6.1	192	1.6	222	-0.4
5月	230	0.2	226	-2.1	191	0.9	226	-1.9
6月	229	2.9	219	-1.4	183	4.1	223	-2.9
7月	221	0.03	235	2.1	181	-2.1	228	-4.4
8月	246	0.6	231	2.8	185	2.0	234	-5.1
9月 r	261	-3.8	241	3.5	183	1.7	224	-6.8
10月 p	242	-0.5	263	1.2	220	3.8	212	-10.2
	金額	%	金額	%	金額	%	金額	%
較上月增減	-19	-7.2	22	9.2	37	20.3	-12	-5.3
較上年同月增減	-1	-0.5	3	1.2	8	3.8	-24	-10.2
累計較上年同期增減	19	0.8	36	1.6	51	2.8	-87	-3.7
本年累計結構比	-	6.0	-	5.8	-	4.8	-	5.6

說明：1. 各行業類別括弧內數字為行業統計分類代碼(第11次修訂)

2. 其他零售業包含文教樂用品零售業、建材零售業、其他專賣零售業

表2 零售業營業額 (3/3)

單位：億元；%

	布疋及服飾品零售業		藥品、醫療用品及化粧品零售業		其他非店面零售業				其他零售業	
	( 473 )	年增率	( 475 )	年增率	( 487 )	年增率	電子購物及郵購業			年增率
	( 4871 )	年增率								
102年	2,540	-2.1	1,640	0.5	2,037	8.2	1,239	7.3	1,854	-5.3
103年	2,623	3.3	1,690	3.0	2,212	8.5	1,370	10.6	1,873	1.0
104年	2,645	0.8	1,722	1.9	2,348	6.2	1,459	6.5	1,852	-1.1
105年	2,683	1.4	1,776	3.1	2,485	5.8	1,557	6.7	1,742	-5.9
106年	2,632	-1.9	1,824	2.7	2,766	11.3	1,843	18.4	1,657	-4.9
107年	2,636	0.2	1,889	3.6	3,123	12.9	2,201	19.4	1,630	-1.6
108年	2,654	0.7	1,937	2.5	3,526	12.9	2,565	16.5	1,649	1.2
109年	2,658	0.1	1,939	0.1	4,235	20.1	3,180	24.0	1,599	-3.1
110年	2,666	0.3	1,908	-1.6	5,138	21.3	4,026	26.6	1,542	-3.6
111年	3,173	19.0	2,019	5.8	5,532	7.7	4,466	10.9	1,704	10.5
112年	3,454	8.9	2,068	2.4	5,580	0.9	4,531	1.5	1,823	7.0
5月	266	43.7	165	1.8	465	0.8	371	1.6	146	15.8
6月	257	20.8	169	7.0	460	0.3	376	0.9	151	11.3
7月	269	7.7	162	4.1	431	-1.9	352	3.7	158	5.6
8月	256	3.6	165	3.3	455	3.2	365	4.4	148	3.3
9月	262	8.9	198	1.5	446	2.7	351	3.6	140	4.3
10月	288	0.1	193	4.0	455	2.8	362	1.6	151	6.9
11月	322	11.6	182	3.9	641	3.0	545	3.7	152	5.3
12月	330	-10.2	184	-2.2	508	-1.2	417	-3.2	167	6.4
113年 1~10月	2,840	1.4	1,740	2.2	4,527	2.1	3,689	3.4	1,541	2.4
1月	325	-19.3	159	-4.0	486	10.7	404	11.4	161	-6.1
2月	331	29.5	158	7.6	416	1.3	346	2.4	157	9.7
3月	265	4.7	180	6.5	480	5.3	383	6.6	153	6.1
4月	284	-2.6	171	1.7	435	5.3	353	6.2	149	-1.8
5月	276	3.5	168	1.6	464	-0.4	375	1.0	154	5.3
6月	282	9.6	179	6.0	459	-0.2	377	0.2	156	3.6
7月	258	-4.1	160	-1.6	444	2.9	359	1.9	154	-2.7
8月	275	7.6	170	3.0	448	-1.6	370	1.5	156	4.9
9月 r	262	-0.1	203	2.4	443	-0.6	350	-0.2	148	5.7
10月 p	282	-2.1	193	-0.1	452	-0.7	373	3.1	153	1.1
	金額	%	金額	%	金額	%	金額	%	金額	%
較上月增減	20	7.8	-10	-4.8	9	1.9	22	6.4	5	3.1
較上年同月增減	-6	-2.1	-0.3	-0.1	-3	-0.7	11	3.1	2	1.1
累計較上年同期增減	38	1.4	38	2.2	95	2.1	121	3.4	35	2.4
本年累計結構比	-	7.1	-	4.4	-	11.4	-	9.3	-	3.9

說明：1. 各行業類別括弧內數字為行業統計分類代碼(第11次修訂)

2. 其他零售業包含文教樂用品零售業、建材零售業、其他專賣零售業

表3 綜合商品零售業營業額 (1/2)

單位：億元；%

	綜合商品零售業 合計		百貨公司業		超級市場業	
	( 471 )	年增率		年增率		年增率
102年	10,281	2.5	2,886	3.1	1,496	3.6
103年	10,774	4.8	3,061	6.1	1,562	4.4
104年	11,168	3.7	3,189	4.2	1,671	7.0
105年	11,647	4.3	3,331	4.5	1,812	8.4
106年	11,770	1.1	3,351	0.6	1,879	3.7
107年	12,174	3.4	3,411	1.8	1,942	3.3
108年	12,632	3.8	3,568	4.6	2,010	3.5
109年	12,684	0.4	3,562	-0.2	2,200	9.5
110年	12,692	0.1	3,451	-3.1	2,349	6.8
111年	13,754	8.4	3,988	15.5	2,420	3.0
112年	14,768	7.4	4,427	11.0	2,444	1.0
5月	1,191	16.0	348	52.2	196	-9.6
6月	1,149	10.5	311	27.2	191	-5.3
7月	1,243	6.0	342	8.2	214	2.5
8月	1,270	7.4	318	3.8	245	10.3
9月	1,229	8.0	350	8.6	211	7.5
10月	1,355	4.0	484	1.8	210	2.3
11月	1,303	5.7	450	5.6	196	3.7
12月	1,285	0.9	403	-2.8	210	2.7
113年 1~10月	12,697	4.2	3,613	1.1	2,163	6.1
1月	1,286	-7.4	367	-16.7	206	-6.8
2月	1,261	22.0	387	28.6	206	19.6
3月	1,171	5.3	328	9.7	196	5.3
4月	1,226	1.5	376	-1.1	198	3.6
5月	1,228	3.1	349	0.2	203	3.6
6月	1,218	6.0	331	6.3	207	8.2
7月	1,271	2.3	324	-5.1	230	7.4
8月	1,323	4.2	334	4.9	248	1.2
9月 r	1,298	5.6	351	0.2	228	8.3
10月 p	1,415	4.4	465	-3.9	240	14.4
	金額	%	金額	%	金額	%
較上月增減	117	9.0	114	32.5	12	5.4
較上年同月增減	60	4.4	-19	-3.9	30	14.4
累計較上年同期增減	517	4.2	38	1.1	125	6.1
本年累計結構比	-	100.0	-	28.5	-	17.0

註：自100年9月份起健康捐納入營收

表3 綜合商品零售業營業額 (2/2)

單位：億元；%

	便利商店業		零售式量販業		其他綜合商品零售業	
	金額	年增率	金額	年增率	金額	年增率
102年	2,668	2.6	1,702	0.4	1,529	2.8
103年	2,781	4.2	1,742	2.4	1,627	6.4
104年	2,823	1.5	1,811	4.0	1,673	2.9
105年	2,941	4.2	1,891	4.4	1,671	-0.2
106年	3,039	3.3	1,935	2.3	1,565	-6.3
107年	3,216	5.8	1,970	1.8	1,635	4.5
108年	3,301	2.6	2,061	4.6	1,692	3.5
109年	3,497	6.0	2,229	8.2	1,196	-29.3
110年	3,453	-1.3	2,362	6.0	1,077	-9.9
111年	3,732	8.1	2,431	3.0	1,183	9.8
112年	4,018	7.7	2,377	-2.2	1,501	26.9
5月	338	12.1	181	-5.5	128	44.8
6月	338	9.7	179	-7.3	129	41.5
7月	361	7.9	198	-7.0	128	27.4
8月	356	7.8	222	3.3	129	18.6
9月	341	8.9	203	0.0	124	20.4
10月	344	8.3	187	-6.0	131	22.1
11月	335	4.3	198	2.6	125	19.9
12月	336	5.9	203	-7.4	133	12.8
113年 1~10月	3,528	5.4	2,051	3.8	1,342	8.0
1月	343	2.0	238	-10.8	132	5.9
2月	325	12.8	212	25.8	132	25.9
3月	338	3.9	183	0.1	126	6.4
4月	339	5.8	184	-2.5	129	0.9
5月	353	4.2	187	3.0	137	7.4
6月	354	4.7	189	5.3	138	6.5
7月	377	4.5	203	2.5	136	6.4
8月	372	4.5	230	3.5	139	8.5
9月 r	361	5.8	222	9.0	137	10.4
10月 p	367	6.7	206	10.1	137	4.7
	金額	%	金額	%	金額	%
較上月增減	6	1.8	-16	-7.3	0.5	0.4
較上年同月增減	23	6.7	19	10.1	6	4.7
累計較上年同期增減	180	5.4	75	3.8	99	8.0
本年累計結構比	-	27.8	-	16.2	-	10.6

註：自100年9月份起健康捐納入營收

表4 餐飲業營業額

單位：億元；%

	餐飲業 合計		餐館		飲料店		外燴及團膳承包業	
	( 56 )	年增率	( 5611 )	年增率	( 5631 )	年增率	( 5620 )	年增率
102年	5,609	6.7	4,616	5.3	685	14.7	308	11.7
103年	6,066	8.1	4,980	7.9	743	8.3	344	11.6
104年	6,538	7.8	5,347	7.4	813	9.5	378	9.8
105年	7,109	8.7	5,797	8.4	897	10.3	415	9.9
106年	7,317	2.9	5,916	2.0	971	8.3	430	3.7
107年	7,642	4.4	6,170	4.3	1,028	5.9	444	3.1
108年	7,874	3.0	6,353	3.0	1,075	4.5	447	0.7
109年	7,500	-4.8	6,059	-4.6	1,074	-0.1	367	-17.8
110年	6,988	-6.8	5,584	-7.8	1,067	-0.6	337	-8.2
111年	8,322	19.1	6,729	20.5	1,194	11.9	399	18.4
112年	10,019	20.4	8,152	21.2	1,286	7.7	582	45.7
5月	815	47.0	662	49.6	104	22.7	49	79.7
6月	814	36.4	657	38.4	106	15.0	52	71.1
7月	875	20.5	719	20.2	111	8.9	46	71.4
8月	874	15.8	717	17.0	113	-0.9	44	56.3
9月	812	16.9	654	17.4	110	9.9	48	29.4
10月	834	12.7	675	12.4	105	6.2	54	34.6
11月	797	9.8	634	9.2	106	4.6	56	29.3
12月	919	8.9	742	9.3	118	0.3	59	24.3
113年 1~10月	8,558	3.1	6,924	2.2	1,103	3.9	531	13.9
1月	898	-7.9	725	-10.9	116	-1.8	56	30.8
2月	912	20.7	766	22.6	104	11.3	43	12.2
3月	832	10.5	672	11.4	108	4.4	51	11.6
4月	800	0.7	635	-2.2	108	9.9	57	21.3
5月	847	3.8	678	2.3	111	6.4	58	19.3
6月	870	6.8	700	6.6	113	6.6	57	10.8
7月	848	-3.1	689	-4.1	111	-0.1	48	4.8
8月	890	1.8	729	1.6	115	1.6	47	6.5
9月 r	843	3.8	677	3.6	111	0.7	54	13.0
10月 p	819	-1.8	653	-3.3	107	2.2	59	9.7
	金額	%	金額	%	金額	%	金額	%
較上月增減	-23	-2.8	-25	-3.6	-3	-3.0	5	8.6
較上年同月增減	-15	-1.8	-22	-3.3	2	2.2	5	9.7
累計較上年同期增減	254	3.1	149	2.2	41	3.9	65	13.9
本年累計結構比	-	100.0	-	80.9	-	12.9	-	6.2

說明：1. 各行業類別括弧內數字為行業統計分類代碼(第11次修訂)

2. 本餐飲業不含5612餐食攤販業及5632飲料攤販業





# 經濟部

## 批發業動態調查

資料時間：民國 113 年 10 月

本調查依「統計法」規定辦理，受查單位有據實詳盡填報義務，查報資料僅供整體統計分析應用，個別資料絕對保密。

行業編號	樣本編號	營利事業統一編號

核定機關：行政院主計總處  
 核定文號：主普管字第 1120401011 號  
 調查類別：指定統計調查  
 有效期間：民國 115 年 12 月底  
 調查週期：按月

### 一、營業收入淨額：

	112 年 9 月	112 年 10 月	113 年 9 月	113 年 10 月	備 註
	(已填過 112 年資料之廠商，本欄免填)				
營業收入淨額(未含營業稅；含內銷及外銷收入；扣除銷貨退回及折讓)	千元	千元	千元	千元	係指「未含營業稅」之商品及服務銷售收入(含內銷及外銷收入、網路銷售收入)，不含國內外投資事業營業額。
外銷收入(含三角貿易)	千元	千元	千元	千元	係指銷售至我國境外之營業收入(含三角貿易)。

### 二、10 月營收較「上月」增減原因：(可複選)

增加原因	減少原因
<input type="checkbox"/> 1. 景氣佳	<input type="checkbox"/> 11. 景氣不佳
<input type="checkbox"/> 2. 週年慶活動	<input type="checkbox"/> 12. 商品銷售淡季
<input type="checkbox"/> 3. 民俗節慶	<input type="checkbox"/> 13. 國內需求減少
<input type="checkbox"/> 4. 公司規模擴大(門市、通路增加)	<input type="checkbox"/> 14. 代理結束
<input type="checkbox"/> 5. 商品促銷	<input type="checkbox"/> 15. 維修、盤點、暫停營業影響
<input type="checkbox"/> 6. 引進新品牌或新產品	<input type="checkbox"/> 16. 公司規模縮小(門市、通路減少)
<input type="checkbox"/> 7. 價格上漲(產品項目_____)	<input type="checkbox"/> 17. 價格下跌(產品項目_____)
<input type="checkbox"/> 8. 銷量增加(產品項目_____)	<input type="checkbox"/> 18. 銷量減少(產品項目_____)
<input type="checkbox"/> 9. 外銷增加(國別_____)	<input type="checkbox"/> 19. 外銷減少(國別_____)
<input type="checkbox"/> 10. 其他_____	<input type="checkbox"/> 20. 其他_____

### 三、113 年 10 月底營業據點(不含國外)共\_\_\_\_\_個

### 四、預估 11 月營收較 10 月(單選)：

1. 增加      2. 持平      3. 減少

### 五、10 月營收較「上年同月」增減原因：

\_\_\_\_\_

請多利用網路填報，網址：

<https://dmz26.moea.gov.tw/GbWeb>

填表人姓名：\_\_\_\_\_

填表人 Email：\_\_\_\_\_

統計處電話：

電話：\_\_\_\_\_

統計處傳真機：(02) 2358-7064、(02)2391-8776、

(02)2321-2200 轉

分機

傳真：\_\_\_\_\_

(02)2351-7294、(02)2397-2553、(02)2397-3449

聯絡統計員：

# 經濟部

## 零售業動態調查

資料時間：民國 113 年 10 月

本調查依「統計法」規定辦理，受查單位有據實詳盡填報義務，查報資料僅供整體統計分析應用，個別資料絕對保密。

行業編號	樣本編號	營利事業統一編號

核定機關：行政院主計總處  
 核定文號：主普管字第 1120401011 號  
 調查類別：指定統計調查  
 有效期間：民國 115 年 12 月底  
 調查週期：按月

### 一、營業收入淨額：百貨公司請以總額法填報

	112 年 9 月	112 年 10 月	113 年 9 月	113 年 10 月	備註
	(已填過 112 年資料之廠商，本欄免填)				
營業收入淨額 (未含營業稅；含實體通路及網路銷售收入；扣除銷貨退回及折讓)	千元	千元	千元	千元	係指「未含營業稅」之商品及服務銷售收入(含實體通路及網路銷售收入)，不含國內外投資事業營業額。
透過網路銷售之營業收入	千元	千元	千元	千元	1. 係指企業透過網路，利用特定交易平臺、自行架設網站(網頁)或系統(含 EDI)進行商品或服務之接單、銷售作業。 2. 不含僅提供商品資訊查詢及利用電子郵件、社群網站傳遞訂單。

### 二、10 月營收較「上月」增減原因：(可複選)

增加原因	減少原因
<input type="checkbox"/> 1. 景氣佳	<input type="checkbox"/> 11. 景氣不佳
<input type="checkbox"/> 2. 週年慶活動	<input type="checkbox"/> 12. 商品銷售淡季
<input type="checkbox"/> 3. 民俗節慶	<input type="checkbox"/> 13. 國內需求減少
<input type="checkbox"/> 4. 公司規模擴大(門市、通路增加)	<input type="checkbox"/> 14. 代理結束
<input type="checkbox"/> 5. 商品促銷	<input type="checkbox"/> 15. 維修、盤點、暫停營業影響
<input type="checkbox"/> 6. 引進新品牌或新產品	<input type="checkbox"/> 16. 公司規模縮小(門市、通路減少)
<input type="checkbox"/> 7. 價格上漲(產品項目_____)	<input type="checkbox"/> 17. 價格下跌(產品項目_____)
<input type="checkbox"/> 8. 銷量增加(產品項目_____)	<input type="checkbox"/> 18. 銷量減少(產品項目_____)
<input type="checkbox"/> 9. 外銷增加(國別_____)	<input type="checkbox"/> 19. 外銷減少(國別_____)
<input type="checkbox"/> 10. 其他_____	<input type="checkbox"/> 20. 其他_____

### 三、113 年 10 月底營業據點(不含國外)共\_\_\_\_\_個

### 四、預估 11 月營收較 10 月(單選)：

1. 增加      2. 持平      3. 減少

### 五、10 月營收較「上年同月」增減原因：

### 六、10 月網路銷售收入較「上月」增減原因：

### 七、10 月網路銷售收入較「上年同月」增減原因：

請多利用網路填報，網址：

<https://dmz26.moea.gov.tw/GbWeb>

填表人姓名：\_\_\_\_\_

填表人 Email：\_\_\_\_\_

統計處電話：

電話：\_\_\_\_\_

統計處傳真機：(02) 2358-7064、(02)2391-8776、

(02)2321-2200 轉

分機

傳真：\_\_\_\_\_

(02)2351-7294、(02)2397-2553、(02)2397-3449

聯絡統計員：

# 經濟部

## 餐飲業動態調查

資料時間：民國 113 年 10 月

本調查依「統計法」規定辦理，受查單位有據實詳盡填報義務，查報資料僅供整體統計分析應用，個別資料絕對保密。

行業編號	樣本編號	營利事業統一編號

核定機關：行政院主計總處  
核定文號：主普管字第 1120401011 號  
調查類別：指定統計調查  
有效期間：民國 115 年 12 月底  
調查週期：按月

### 一、營業收入淨額：

	112 年 9 月	112 年 10 月	113 年 9 月	113 年 10 月	備 註
	(已填過 112 年資料之廠商，本欄免填)				
營業收入淨額(未含營業稅；含實體通路及網路銷售收入；扣除銷貨退回及折讓)	千元	千元	千元	千元	係指「未含營業稅」之商品及服務銷售收入(含實體通路及網路銷售收入)，不含國內外投資事業營業額。

### 二、10 月營收較「上月」增減原因：(可複選)

增加原因	減少原因
<input type="checkbox"/> 1. 景氣佳	<input type="checkbox"/> 11. 景氣不佳
<input type="checkbox"/> 2. 週年慶、旅展或其他促銷活動	<input type="checkbox"/> 12. 國內需求減少
<input type="checkbox"/> 3. 尾牙、餐會旺季、民俗節慶或婚宴增加	<input type="checkbox"/> 13. 餐會、婚宴減少
<input type="checkbox"/> 4. 公司規模擴大(門市、通路增加)	<input type="checkbox"/> 14. 公司規模縮小(門市、通路減少)
<input type="checkbox"/> 5. 新品牌或新產品上市	<input type="checkbox"/> 15. 市場競爭激烈
<input type="checkbox"/> 6. 氣候因素	<input type="checkbox"/> 16. 氣候因素
<input type="checkbox"/> 7. 團膳訂單增加	<input type="checkbox"/> 17. 團膳訂單減少
<input type="checkbox"/> 8. 營業天數較多	<input type="checkbox"/> 18. 營業天數較少
<input type="checkbox"/> 9. 座位增加或延長營業時間	<input type="checkbox"/> 19. 維修、盤點、暫停營業影響
<input type="checkbox"/> 10. 其他_____	<input type="checkbox"/> 20. 其他_____

### 三、113 年 10 月底營業據點(不含國外)共\_\_\_\_個

### 四、預估 11 月營收較 10 月(單選)：

1. 增加      2. 持平      3. 減少

### 五、10 月營收較「上年同月」增減原因：

請多利用網路填報，網址：

<https://dmz26.moea.gov.tw/GbWeb>

填表人姓名：\_\_\_\_\_

填表人 Email：\_\_\_\_\_

統計處電話：

電話：\_\_\_\_\_

統計處傳真機：(02) 2358-7064、(02)2391-8776、

(02)2321-2200 轉

分機

傳真：\_\_\_\_\_

(02)2351-7294、(02)2397-2553、(02)2397-3449

聯絡統計員：