

# 批發、零售及餐飲業營業額調查之查編方法說明

## 一、查編目的

為了解批發、零售及餐飲業之營運變動，按月蒐集營業額資料，編製營業額指數，提供政府釐訂經濟決策及施政之參據，並作為業者訂定經營方針、擴展業務之參考。

## 二、調查對象

(一)調查週期：本調查按月定期辦理。

(二)調查範圍：凡在全國從事批發業、零售業及餐飲業之公民營企業均屬調查範圍。

(三)調查對象：凡在全國從事上列調查範圍之公司行號，且設有固定營業場所之企業單位均為調查對象。

## 三、調查項目

商品營業額

## 四、調查表式

根據上項調查項目設計各業別動態調查表。

## 五、抽樣方法及樣本家數

(一)抽樣母體：以最新之工商普查綜合資料檔為主，編訂母體檔。

(二)抽樣方法：按「中華民國行業標準分類」將批發業按小類別，零售業中除綜合商品零售業按細類別，以及487其他無店面零售業增列4871電子購物及郵購業細類別外，餘按小類別；餐飲業按細類別5611餐館、5620外燴及團膳承包業及5631飲料店，以普查全年營業收入為基準，各業採用「分業截斷抽樣法」。

(三)樣本家數：共抽取樣本約4,400家。

## 六、調查資料時間

凡靜態資料以各該月底情況為準，動態資料則以各該月營運合計數為準。

## 七、調查週期與調查方式

每月調查一次，本調查以通信調查法為主，兼採傳真、網路調查法為輔。

## 八、資料處理

每月回收之調查表，先以人工逐項審核，再以電腦建檔、檢誤，俟資料無誤後，始進行編算各類資料處理。

## 九、推計方法

採基準環比連鎖法推估。即以前後2個月相同樣本營業額之變動比率，乘以上月母體營業額估計值，即得當月之母體估計值。其公式如下：

$${}_t Y_{ij} = {}_{t-1} Y_{ij} \times \frac{{}_t S_{ij}}{{}_{t-1} S_{ij}}$$

$${}_t Y_i = \sum_j Y_{ij}$$

${}_t Y_i$  : 第i中業第t月營業額推估值

${}_t Y_{ij}$  : 第i中業第j小業第t月營業額推估值

${}_{t-1} Y_{ij}$  : 第i中業第j小業第t-1月營業額推估值

${}_t S_{ij}$  : 第i中業j小業第t月相同樣本營業額

${}_{t-1} S_{ij}$  : 第i中業j小業第t-1月相同樣本營業額

## 十、指數編製

(一)指數基期：以110年各月平均為基期，編成各業之營業額指數。

(二)各業指數

$$\frac{\text{月營業額}}{\text{110年基期年平均月營業額}} \times 100 = \text{原指數}$$

$$\frac{\text{原指數}}{\text{各業物價指數}} \times 100 = \text{營業額指數}$$

為消除物價變動因素，批發業以內銷品物價指數及出口物價指數，零售業以商品類消費者物價指數，餐飲業以外食費消費者物價指數加以平減。

## 十一、調查結果報告

按月發布資料及編製批發、零售及餐飲業動態統計月報電子書。



DATE 115.3.5

## 115年1月批發、零售及餐飲業營業額統計

### 一、批發業營業額

1. 與上月比較：1月批發業營業額為1兆4,437億元，較上月增加15.4%，經季節調整後增加11.4%。
2. 與上年同月比較：批發業營業額年增32.1%，主因農曆春節落點差異(今年在2月，上年在1月)，工作天數較上年同月增加，其中機械器具批發業受惠人工智慧(AI)及高效能運算等新興科技應用需求續呈活絡，挹注伺服器、記憶體及相關電子零組件需求暢旺，年增63.5%；化學材料批發業受惠春節長假前備貨需求，以及電子化學材料銷售增加，年增18.1%；家用器具及用品批發業因金價上揚推升營收成長，年增11.6%；食品、飲料及菸草批發業因下游零售通路及餐廳鋪貨動能增強，年增4.1%；布疋及服飾品批發業則因鞋類外銷訂單趨緩，年減9.1%。

表1 批發業主要行業營業額變動

單位：億元；%

行業別	115年1月			
	營業額	月增率	年增率	構成比
總計	14 437	15.4	32.1	100.0
機械器具業(註1)	8 200	25.4	63.5	56.8
食品、飲料及菸草業	1 391	4.2	4.1	9.6
汽機車業	849	10.8	3.9	5.9
建材業	839	-2.0	4.1	5.8
藥品及化粧品業	671	4.0	5.7	4.6
家用器具及用品業(註2)	585	-0.5	11.6	4.1
化學材料業	524	9.0	18.1	3.6
布疋及服飾品業	373	15.9	-9.1	2.6
綜合商品業	263	10.5	2.5	1.8
其他批發業(註3)	743	-0.4	8.2	5.1

註：1.機械器具業：包括電腦、手持行動裝置、電子與電力設備、機械及其配備等

2.家用器具及用品業：包括電器、家具、攝影器材、黃金白銀貴金屬等

3.其他批發業：包含文教及育樂用品批發業、燃料批發業等5項小業別

### 二、零售業營業額

1. 與上月比較：1月零售業營業額為4,305億元，較上月減少1.7%，經季節調整後增加0.4%。
2. 與上年同月比較：
  - (1)零售業營業額年減3.4%(若不計列汽機車零售業，則年減2.9%)，其中

汽機車零售業年減5.8%，主因進口車買氣仍顯觀望，惟國產車因年前購車需求增溫，抵銷部分減幅；布疋及服飾品零售業因國內精品買氣偏弱，加以過年服飾添購商機跨月延伸至2月，年減7.3%；電子購物及郵購業則因業者強化影音行銷與配送效率，加以上年同月部分業者因春節期間遞延出貨，比較基期偏低，年增13.0%；資通訊及家電設備零售業因消費性電子產品買氣續強，年增4.0%。

(2)綜合商品零售業年減6.5%，其中百貨公司因上年正值春節連假商場購物人潮湧現，推升比較基期，年減11.4%，超級市場及量販店亦因年節食材及應景商品採購分散至下月，致分別年減7.6%及9.8%，惟便利商店受惠聯名商品熱銷，加以展店效應加持，年增1.3%。

表2 零售業主要行業營業額變動

單位：億元；%

行業別	115年1月			
	營業額	月增率	年增率	構成比
總計	4 305	-1.7	-3.4	100.0
綜合商品零售業	1 398	2.9	-6.5	32.5
百貨公司	406	1.6	-11.4	9.4
超級市場	221	-0.5	-7.6	5.1
便利商店	381	1.6	1.3	8.8
量販店	249	14.8	-9.8	5.8
其他	142	-2.8	-3.3	3.3
汽機車業	732	-12.2	-5.8	17.0
非店面零售業(註1)	509	-1.9	10.3	11.8
電子購物及郵購業	439	0.2	13.0	10.2
布疋及服飾品業	351	6.3	-7.3	8.1
食品、飲料及菸草業	291	2.4	-5.8	6.8
資通訊及家電設備業	251	-0.2	4.0	5.8
家用器具及用品業	205	-3.6	-3.6	4.8
燃料零售業	203	-2.4	-8.1	4.7
藥品及化粧品業	179	-8.0	0.4	4.2
其他零售業(註2)	185	-0.3	1.1	4.3

註：1.非店面零售業係指行業統計分類「487其他非店面零售業」

2.其他零售業包含文教育樂用品、建材及其他專賣零售業等3項小業別

### 三、餐飲業營業額

- 1.與上月比較：1月餐飲業營業額962億元，較上月增加1.3%，經季節調整後減少1.3%。
- 2.與上年同月比較：餐飲業營業額年減8.9%，其中餐館因今年農曆春節較晚，年菜採買及圍爐聚餐需求遞延，年減12.0%；飲料店受惠業者持續拓點及行銷活動帶動買氣，惟受上年同月春節基期偏高影響，僅年增0.6%；外燴及團膳承包業因航餐需求穩定成長，加以上班上課日數較上年同月多，挹注團膳營收增加，年增17.1%。

表3 餐飲業營業額變動

單位：億元；%

行業別	115年1月			
	營業額	月增率	年增率	構成比
總計	962	1.3	-8.9	100.0
餐館	769	2.0	-12.0	80.0
飲料店	125	-0.5	0.6	13.0
外燴及團膳承包業	67	-2.8	17.1	7.0

#### 四、綜合分析及動向指數

- 批發業**：1月批發業營業額為1兆4,437億元，年增32.1%，主因新興科技應用商機續強，加以工作天數較上年同月增加，春節前下游通路備貨動能增溫，致機械器具批發業年增63.5%、化學材料批發業年增18.1%、家用器具及用品批發業年增11.6%、食品、飲料及菸草批發業年增4.1%，惟布疋及服飾品批發業因外銷訂單趨緩，年減9.1%。
- 零售業**：1月零售業營業額為4,305億元，年減3.4%，主因今年春節落在2月，年節消費動能分散至下月，致百貨公司年減11.4%、布疋及服飾品零售業年減7.3%、量販店年減9.8%、超級市場年減7.6%；汽機車零售業因進口車買氣仍顯保守觀望，年減5.8%；電子購物及郵購業、資通訊及家電設備零售業則因多元行銷方案推升買氣，以及消費性電子產品銷售增加，分別年增13.0%及4.0%。
- 餐飲業**：1月餐飲業營業額962億元，年減8.9%，主因上年同月適逢農曆新年聚餐及出遊外食消費旺季，墊高比較基期，致餐館年減12.0%，飲料店則因業者拓點挹注，年增0.6%；外燴及團膳承包業因空廚餐點銷售擴增，以及團膳業者供餐天數較上年同月增加，年增17.1%。
- 展望2月份**：批發業受惠人工智慧、高效能運算和雲端服務等應用商機維持強勁，惟受農曆春節工作天數較少，預期營業額年增率成長放緩；零售及餐飲業因年節贈禮、圍爐聚餐商機湧現，加以春節及228連假帶動出遊外食及購物需求，營業額年增率可望轉呈正成長。
- 動向指數**：據受查廠商對115年2月營運看法，按家數計算之動向指數批發業為32.8、零售業為43.9、餐飲業為50.5；按營業額計算之動向指數批發業為30.1、零售業為39.0、餐飲業為66.3，顯示2月份批發業及零售業營業額將較上月減少，餐飲業營業額則將較上月增加。

表4 批發、零售及餐飲業營業額動向指數

— 受查廠商對115年2月營運與上月比較之看法 —

行業別	按家數計算				按營業額計算			
	增加	持平	減少	增加	持平	減少		
批發業	32.8	4.7	56.2	39.1	30.1	2.3	55.7	42.1
零售業	43.9	12.6	62.6	24.9	39.0	13.9	50.3	35.9
餐飲業	50.5	19.0	63.2	17.9	66.3	42.8	47.0	10.2

說明：按家數(營業額)計之動向指數=預期增加家數(營業額)之比率+0.5\*預期持平家數(營業額)之比率。  
動向指數介於0與100之間，<50代表預期下滑，50代表中性持平，>50代表預期成長。

## 五、發布概況

1. 本新聞稿透過網際網路系統同步發送。
2. 115年2月份資料訂於115年3月24日下午4:00公布。

發言人：經濟部統計處 陳副處長玉芳

聯絡電話：(02)23212200#8500

電子郵件信箱：yufang@moea.gov.tw

業務聯絡人：經濟部統計處 邱科長熾燁

聯絡電話：(02)23212200#8513

電子郵件信箱：yychiou@moea.gov.tw

圖 1 批發業營業額及年增率

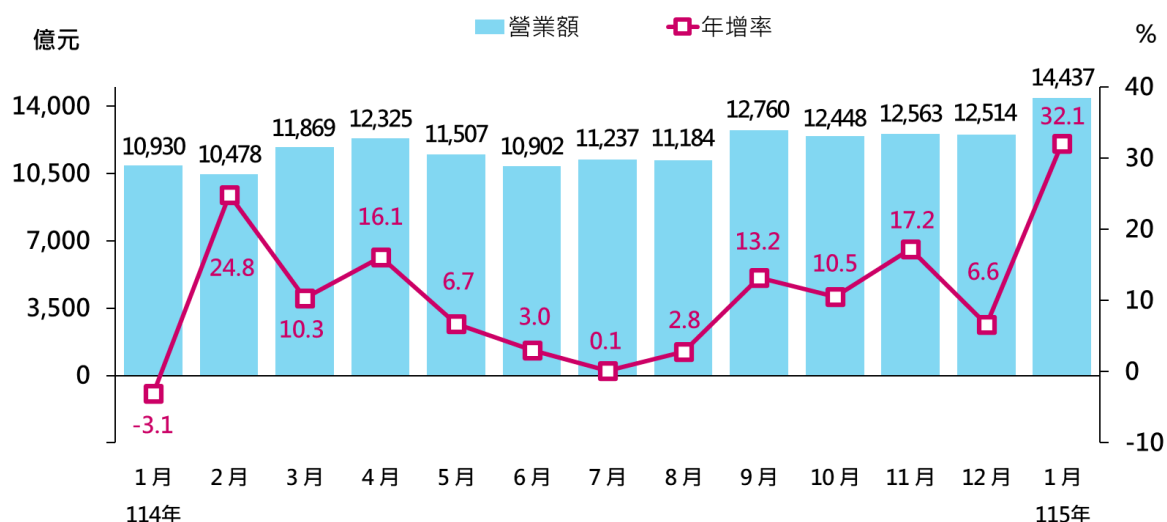


圖 2 零售業營業額及年增率

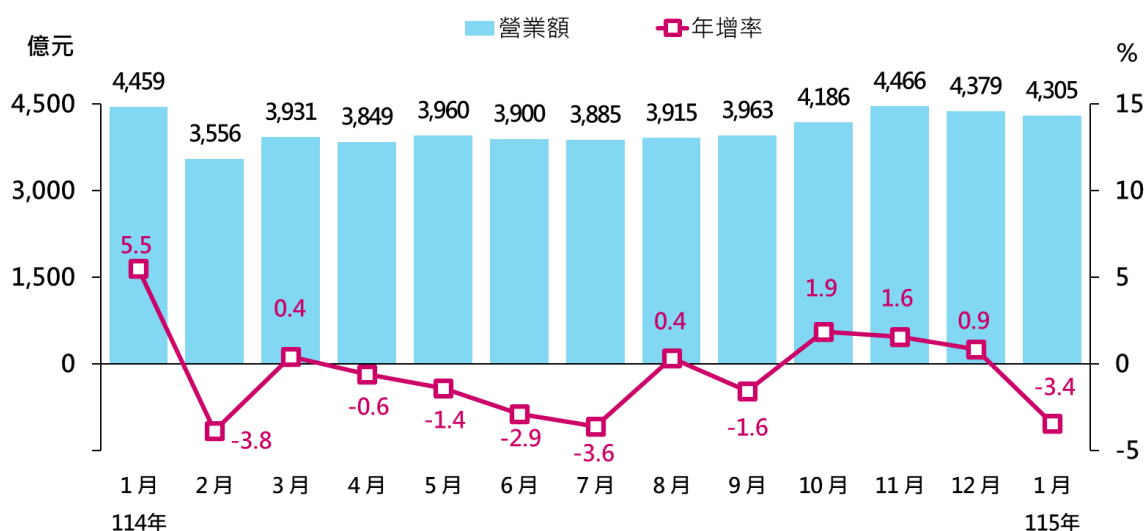


圖 3 餐飲業營業額及年增率

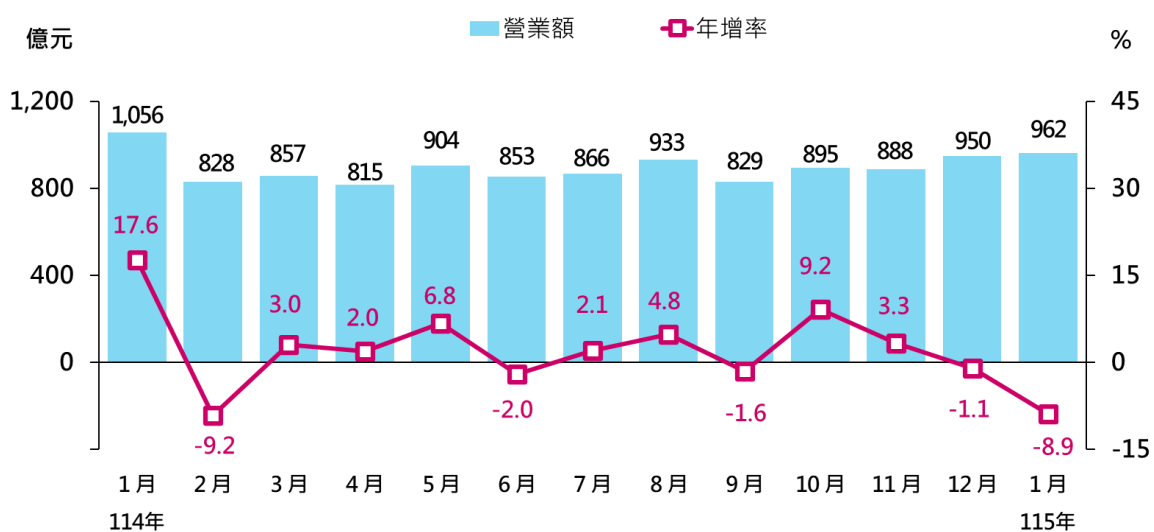


表1 批發業營業額 (1/3)

單位：億元；%

	批發業 合計		機械器具批發業		家用器具及 用品批發業		食品、飲料及 菸草製品批發業	
	(45~46)	年增率	(464)	年增率	(456)	年增率	(454)	年增率
103年	99,530	2.2	38,736	2.0	6,391	1.3	10,663	0.8
104年	95,549	-4.0	36,373	-6.1	6,244	-2.3	10,650	-0.1
105年	94,046	-1.6	34,806	-4.3	5,909	-5.4	11,093	4.2
106年	100,054	6.4	37,747	8.5	5,726	-3.1	11,652	5.0
107年	104,783	4.7	40,367	6.9	5,888	2.8	12,086	3.7
108年	102,501	-2.2	39,306	-2.6	5,879	-0.2	12,480	3.3
109年	105,069	2.5	42,103	7.1	6,361	8.2	12,471	-0.1
110年	121,277	15.4	50,517	20.0	6,877	8.1	13,294	6.6
111年	127,854	5.4	53,144	5.2	7,213	4.9	14,601	9.8
112年	119,060	-6.9	48,574	-8.6	6,848	-5.1	14,902	2.1
113年	129,507	8.8	57,800	19.0	7,062	3.1	15,287	2.6
8月	10,880	9.1	4,781	19.6	557	14.5	1,380	0.8
9月	11,271	4.5	5,411	7.5	527	12.9	1,323	-0.1
10月	11,260	5.8	5,336	9.9	561	8.2	1,304	4.7
11月	10,717	1.7	4,730	4.9	573	3.7	1,266	2.1
12月	11,737	12.9	5,456	25.1	591	7.1	1,332	3.3
114年	140,718	8.7	71,579	23.8	6,904	-2.2	15,242	-0.3
1月	10,930	-3.1	5,016	3.9	524	-8.7	1,335	-1.9
2月	10,478	24.8	5,184	44.4	519	1.8	1,098	0.8
3月	11,869	10.3	5,841	24.4	643	0.8	1,198	-0.6
4月	12,325	16.1	6,366	36.3	689	1.4	1,192	3.2
5月	11,507	6.7	5,650	23.3	679	3.3	1,237	-2.4
6月	10,902	3.0	5,258	12.7	589	-0.4	1,255	-0.2
7月	11,237	0.1	5,550	9.8	562	-6.9	1,310	-2.8
8月	11,184	2.8	5,619	17.5	509	-8.5	1,341	-2.8
9月	12,760	13.2	7,002	29.4	517	-1.8	1,350	2.1
10月	12,448	10.5	6,680	25.2	542	-3.5	1,327	1.8
11月	12,563	17.2	6,876	45.4	544	-5.1	1,265	0.0
12月	12,514	6.6	6,539	19.9	588	-0.6	1,334	0.2
115年 1~1月	14,437	32.1	8,200	63.5	585	11.6	1,391	4.1
1月 p	14,437	32.1	8,200	63.5	585	11.6	1,391	4.1
	金額	%	金額	%	金額	%	金額	%
較上月增減	1,922	15.4	1,661	25.4	-3	-0.5	56	4.2
較上年同月增減	3,506	32.1	3,184	63.5	61	11.6	55	4.1
累計較上年同期增減	3,506	32.1	3,184	63.5	61	11.6	55	4.1
本年累計結構比	-	100.0	-	56.8	-	4.1	-	9.6

說明：1. 各行業類別括弧內數字為行業統計分類代碼(第11次修訂)

2. 其他批發業包含商品批發經紀業、農產原料及活動物批發業、燃料及相關產品批發業、其他專賣批發業

表1 批發業營業額 (2/3)

單位：億元；%

	建材批發業		布疋及服飾品批發業		綜合商品批發業		汽機車及其零 配件、用品批發業	
	( 461 )	年增率	( 455 )	年增率	( 452 )	年增率	( 465 )	年增率
103年	10,940	5.6	4,650	-3.2	3,075	-8.3	7,258	8.2
104年	10,269	-6.1	4,621	-0.6	2,713	-11.8	7,300	0.6
105年	10,093	-1.7	4,336	-6.2	2,465	-9.1	7,826	7.2
106年	10,807	7.1	4,333	-0.1	2,593	5.2	8,269	5.7
107年	11,053	2.3	4,299	-0.8	2,774	7.0	8,245	-0.3
108年	10,139	-8.3	4,109	-4.4	2,679	-3.4	8,615	4.5
109年	9,692	-4.4	3,581	-12.9	2,706	1.0	9,383	8.9
110年	12,506	29.0	3,772	5.3	2,982	10.2	9,459	0.8
111年	12,879	3.0	4,188	11.0	3,031	1.6	9,549	0.9
112年	10,912	-15.3	3,842	-8.3	3,002	-0.9	10,511	10.1
113年	10,903	-0.1	4,067	5.8	3,090	2.9	10,296	-2.0
8 月	941	2.2	357	13.3	270	2.0	785	-7.7
9 月	885	3.3	304	-5.6	250	-2.2	827	0.3
10 月	913	2.6	345	6.9	252	0.5	798	-5.6
11 月	931	-3.5	329	3.0	246	-0.2	863	-7.4
12 月	988	2.4	350	1.3	272	9.3	858	-5.5
114年	9,963	-8.6	3,963	-2.6	2,968	-4.0	9,215	-10.5
1 月	806	-15.6	410	-5.7	256	-9.5	818	-17.5
2 月	824	12.5	319	11.0	231	4.8	692	14.7
3 月	932	0.5	335	4.7	245	-2.5	847	-10.4
4 月	914	-0.6	363	8.0	249	-2.9	769	-9.7
5 月	853	-8.4	332	-0.6	254	-1.7	822	-14.5
6 月	859	-5.4	301	-1.4	245	-7.7	701	-18.7
7 月	788	-9.6	322	-11.4	269	0.7	786	-17.4
8 月	798	-15.2	301	-15.7	252	-6.6	683	-12.9
9 月	795	-10.1	307	0.9	250	0.2	757	-8.5
10 月	762	-16.5	344	-0.1	248	-1.4	787	-1.4
11 月	776	-16.6	307	-6.9	231	-5.9	787	-8.8
12 月	856	-13.4	322	-8.2	238	-12.5	767	-10.6
115年 1~1月	839	4.1	373	-9.1	263	2.5	849	3.9
1 月 p	839	4.1	373	-9.1	263	2.5	849	3.9
	金額	%	金額	%	金額	%	金額	%
較上月增減	-17	-2.0	51	15.9	25	10.5	83	10.8
較上年同月增減	33	4.1	-38	-9.1	6	2.5	32	3.9
累計較上年同期增減	33	4.1	-38	-9.1	6	2.5	32	3.9
本年累計結構比	-	5.8	-	2.6	-	1.8	-	5.9

說明：1. 各行業類別括弧內數字為行業統計分類代碼(第11次修訂)

2. 其他批發業包含商品批發經紀業、農產原料及活動物批發業、燃料及相關產品批發業、其他專賣批發業

表1 批發業營業額 (3/3)

單位：億元；%

	化學原材料及其製品批發業		藥品、醫療用品及化粧品批發業		文教育樂用品批發業		其他批發業	
	( 462 )	年增率	( 457 )	年增率	( 458 )	年增率		年增率
103年	5,394	8.0	4,692	4.3	2,070	-3.8	5,661	1.1
104年	5,166	-4.2	4,942	5.3	1,995	-3.6	5,277	-6.8
105年	5,118	-0.9	5,241	6.1	1,932	-3.2	5,227	-1.0
106年	5,476	7.0	5,603	6.9	1,848	-4.3	6,000	14.8
107年	5,826	6.4	5,754	2.7	1,801	-2.6	6,691	11.5
108年	5,359	-8.0	5,934	3.1	1,817	0.9	6,185	-7.6
109年	5,206	-2.8	6,104	2.9	1,866	2.7	5,597	-9.5
110年	6,559	26.0	6,235	2.2	2,154	15.5	6,922	23.7
111年	6,387	-2.6	7,096	13.8	2,410	11.9	7,355	6.3
112年	5,433	-14.9	6,832	-3.7	1,941	-19.5	6,263	-14.9
113年	5,933	9.2	6,895	0.9	1,877	-3.3	6,296	0.5
8 月	539	13.0	593	0.6	150	-9.4	527	-2.2
9 月	470	6.5	612	8.2	141	-5.2	522	-5.0
10 月	499	9.7	599	5.6	145	3.7	509	-7.6
11 月	481	2.4	574	-4.7	154	7.5	570	2.9
12 月	523	15.5	644	13.5	174	9.4	550	0.2
114年	5,724	-3.5	7,151	3.7	1,803	-3.9	6,206	-1.4
1 月	444	-11.8	635	0.3	172	-0.2	514	-5.3
2 月	451	14.9	497	20.1	137	13.3	527	20.8
3 月	505	0.8	620	8.0	152	-12.2	551	4.0
4 月	501	-0.3	582	2.5	164	3.4	536	4.3
5 月	477	-6.2	564	-2.9	154	-4.2	486	-10.7
6 月	482	-2.0	585	4.1	153	-8.3	476	-6.4
7 月	475	-9.1	553	2.3	158	-1.7	464	-14.5
8 月	482	-10.7	569	-4.0	148	-1.2	481	-8.7
9 月	471	0.2	659	7.6	140	-0.7	513	-1.8
10 月	464	-7.1	643	7.3	139	-4.5	514	0.9
11 月	493	2.5	598	4.2	133	-13.9	553	-3.0
12 月	481	-8.0	645	0.2	154	-11.3	592	7.6
115年 1~1月	524	18.1	671	5.7	164	-5.1	580	12.7
1 月 p	524	18.1	671	5.7	164	-5.1	580	12.7
	金額	%	金額	%	金額	%	金額	%
較上月增減	43	9.0	26	4.0	10	6.3	-12	-2.1
較上年同月增減	80	18.1	36	5.7	-9	-5.1	65	12.7
累計較上年同期增減	80	18.1	36	5.7	-9	-5.1	65	12.7
本年累計結構比	-	3.6	-	4.6	-	1.1	-	4.0

說明：1. 各行業類別括弧內數字為行業統計分類代碼(第11次修訂)

2. 其他批發業包含商品批發經紀業、農產原料及活動物批發業、燃料及相關產品批發業、其他專賣批發業

表2 零售業營業額 (1/3)

單位：億元；%

	零售業				綜合商品零售業 (詳表3)		汽機車及其 零配件、 用品零售業	
	合計		不含汽機車		( 471 )	年增率	( 484 )	年增率
	(47-48)	年增率		年增率				
103年	36,202	2.9	30,466	2.0	10,774	4.8	5,736	7.9
104年	35,845	-1.0	30,044	-1.4	11,168	3.7	5,801	1.1
105年	36,209	1.0	30,096	0.2	11,647	4.3	6,113	5.4
106年	36,834	1.7	30,475	1.3	11,770	1.1	6,360	4.0
107年	37,950	3.0	31,621	3.8	12,174	3.4	6,329	-0.5
108年	39,266	3.5	32,486	2.7	12,632	3.8	6,781	7.1
109年	39,527	0.7	32,435	-0.2	12,684	0.4	7,092	4.6
110年	41,144	4.1	33,976	4.8	12,692	0.1	7,168	1.1
111年	44,539	8.3	36,973	8.8	13,754	8.4	7,566	5.5
112年	47,298	6.2	38,413	3.9	14,768	7.4	8,885	17.4
113年	48,543	2.6	39,430	2.6	15,434	4.5	9,113	2.6
8 月	3,901	1.1	3,267	2.4	1,323	4.2	635	-5.0
9 月	4,026	3.4	3,262	2.0	1,298	5.6	764	9.7
10 月	4,109	-0.5	3,432	1.1	1,415	4.4	677	-7.9
11 月	4,397	2.2	3,641	3.6	1,383	6.1	756	-4.1
12 月	4,341	3.1	3,584	4.2	1,354	5.4	757	-1.8
114年	48,448	-0.2	40,015	1.5	15,897	3.0	8,432	-7.5
1 月	4,459	5.5	3,681	9.3	1,495	16.3	777	-9.2
2 月	3,556	-3.8	2,940	-7.8	1,122	-11.0	617	20.6
3 月	3,931	0.4	3,148	1.7	1,220	4.2	783	-4.4
4 月	3,849	-0.6	3,147	0.5	1,256	2.5	702	-5.2
5 月	3,960	-1.4	3,260	3.1	1,308	6.5	699	-18.0
6 月	3,900	-2.9	3,184	1.1	1,241	1.9	716	-17.3
7 月	3,885	-3.6	3,183	1.0	1,282	0.8	702	-20.2
8 月	3,915	0.4	3,309	1.3	1,362	2.9	606	-4.5
9 月	3,963	-1.6	3,314	1.6	1,321	1.8	649	-15.0
10 月	4,186	1.9	3,543	3.2	1,457	2.9	643	-5.1
11 月	4,466	1.6	3,763	3.3	1,476	6.7	703	-6.9
12 月	4,379	0.9	3,544	-1.1	1,359	0.4	835	10.2
115年 1~1月	4,305	-3.4	3,573	-2.9	1,398	-6.5	732	-5.8
1 月 p	4,305	-3.4	3,573	-2.9	1,398	-6.5	732	-5.8
	金額	%	金額	%	金額	%	金額	%
較上月增減	-74	-1.7	28	0.8	39	2.9	-102	-12.2
較上年同月增減	-154	-3.4	-109	-2.9	-97	-6.5	-45	-5.8
累計較上年同期增減	-154	-3.4	-109	-2.9	-97	-6.5	-45	-5.8
本年累計結構比	-	100.0	-	83.0	-	32.5	-	17.0

說明：1. 各行業類別括弧內數字為行業統計分類代碼(第11次修訂)

2. 其他零售業包含文教娛樂用品零售業、建材零售業、其他專賣零售業

表2 零售業營業額 (2/3)

單位：億元；%

	食品、飲料及菸草製品零售業		資通訊及家電設備零售業		家用器具及用品零售業		燃料及相關產品零售業	
	( 472 )	年增率	(483+4741)	年增率	(474-4741)	年增率	( 482 )	年增率
103年	3,017	-4.4	2,767	-3.0	2,429	2.0	3,082	-1.8
104年	2,937	-2.6	2,682	-3.1	2,340	-3.7	2,350	-23.8
105年	2,830	-3.7	2,557	-4.6	2,153	-8.0	2,223	-5.4
106年	2,832	0.1	2,541	-0.6	2,025	-6.0	2,428	9.3
107年	2,834	0.1	2,483	-2.3	2,105	4.0	2,745	13.1
108年	2,840	0.2	2,434	-2.0	2,157	2.4	2,657	-3.2
109年	2,658	-6.4	2,478	1.8	2,012	-6.7	2,173	-18.2
110年	2,671	0.5	2,792	12.7	2,046	1.7	2,521	16.0
111年	2,854	6.9	2,937	5.2	2,226	8.8	2,775	10.1
112年	2,901	1.6	2,764	-5.9	2,275	2.2	2,780	0.2
113年	2,929	1.0	2,823	2.1	2,343	3.0	2,674	-3.8
8月	246	0.6	231	2.8	185	2.0	234	-5.1
9月	261	-3.8	241	3.5	183	1.7	224	-6.8
10月	242	-0.5	263	1.2	220	3.8	212	-10.2
11月	240	3.2	259	4.4	217	4.9	218	-4.1
12月	292	0.6	240	5.1	218	3.2	225	-4.5
114年	3,092	5.5	2,860	1.3	2,288	-2.3	2,530	-5.4
1月	309	11.9	241	2.3	213	0.5	222	-3.0
2月	229	-5.1	217	-4.0	175	-7.1	201	-3.0
3月	244	4.4	212	-0.6	178	2.9	225	-0.7
4月	241	10.6	222	-5.3	187	-2.6	211	-5.1
5月	257	11.5	235	4.1	190	-0.8	207	-8.6
6月	247	7.7	225	2.6	180	-2.0	208	-6.9
7月	242	9.9	227	-3.7	176	-2.3	208	-8.8
8月	246	0.0	227	-1.5	183	-0.6	217	-7.2
9月	279	6.8	249	3.5	177	-3.2	207	-7.6
10月	265	9.4	278	5.6	206	-6.3	214	0.9
11月	249	4.0	277	6.9	209	-3.5	203	-6.6
12月	284	-2.7	251	4.7	213	-2.2	208	-7.3
115年 1~1月	291	-5.8	251	4.0	205	-3.6	203	-8.1
1月 p	291	-5.8	251	4.0	205	-3.6	203	-8.1
	金額	%	金額	%	金額	%	金額	%
較上月增減	7	2.4	-0.5	-0.2	-8	-3.6	-5	-2.4
較上年同月增減	-18	-5.8	10	4.0	-8	-3.6	-18	-8.1
累計較上年同期增減	-18	-5.8	10	4.0	-8	-3.6	-18	-8.1
本年累計結構比	-	6.8	-	5.8	-	4.8	-	4.7

說明：1. 各行業類別括弧內數字為行業統計分類代碼(第11次修訂)

2. 其他零售業包含文教娛樂用品零售業、建材零售業、其他專賣零售業

表2 零售業營業額 (3/3)

單位：億元；%

	布疋及服飾品零售業		藥品、醫療用品及化粧品零售業		其他非店面零售業				其他零售業	
	( 473 )	年增率	( 475 )	年增率	( 487 )	年增率	電子購物及郵購業 ( 4871 ) 年增率			年增率
103年	2,623	3.3	1,690	3.0	2,212	8.5	1,370	10.6	1,873	1.0
104年	2,645	0.8	1,722	1.9	2,348	6.2	1,459	6.5	1,852	-1.1
105年	2,683	1.4	1,776	3.1	2,485	5.8	1,557	6.7	1,742	-5.9
106年	2,632	-1.9	1,824	2.7	2,766	11.3	1,843	18.4	1,657	-4.9
107年	2,636	0.2	1,889	3.6	3,123	12.9	2,201	19.4	1,630	-1.6
108年	2,654	0.7	1,937	2.5	3,526	12.9	2,565	16.5	1,649	1.2
109年	2,658	0.1	1,939	0.1	4,235	20.1	3,180	24.0	1,599	-3.1
110年	2,666	0.3	1,908	-1.6	5,138	21.3	4,026	26.6	1,542	-3.6
111年	3,173	19.0	2,019	5.8	5,532	7.7	4,466	10.9	1,704	10.5
112年	3,454	8.9	2,068	2.4	5,580	0.9	4,531	1.5	1,823	7.0
113年	3,529	2.2	2,132	3.1	5,680	1.8	4,668	3.0	1,888	3.5
8月	275	7.6	170	3.0	448	-1.6	370	1.5	156	4.9
9月	262	-0.1	203	2.4	443	-0.6	350	-0.2	148	5.7
10月	282	-2.1	193	-0.1	452	-0.7	373	3.1	153	1.1
11月	331	2.8	192	5.5	636	-0.8	548	0.5	166	9.5
12月	358	8.4	200	8.6	517	1.9	430	3.2	181	8.6
114年	3,438	-2.6	2,160	1.3	5,759	1.4	4,827	3.4	1,990	5.4
1月	378	16.3	178	12.3	462	-5.0	389	-3.9	183	13.6
2月	260	-21.6	158	0.0	425	2.2	359	4.0	152	-3.0
3月	250	-5.6	182	1.0	480	0.2	386	1.0	157	2.5
4月	266	-6.4	172	1.1	434	-0.3	362	2.6	158	5.8
5月	278	0.8	175	4.2	456	-1.7	382	1.7	156	1.3
6月	264	-6.3	178	-0.9	482	4.9	410	8.9	161	2.9
7月	253	-1.7	164	2.6	466	5.0	384	7.1	164	6.9
8月	267	-2.9	173	2.0	467	4.5	393	6.0	166	6.8
9月	257	-1.8	195	-3.7	473	6.7	383	9.4	156	5.0
10月	288	2.1	197	2.0	466	3.1	387	3.7	173	12.9
11月	347	4.8	194	0.6	629	-1.0	554	1.0	179	7.8
12月	330	-7.8	194	-2.6	519	0.4	439	1.9	186	2.6
115年 1~1月	351	-7.3	179	0.4	509	10.3	439	13.0	185	1.1
1月 p	351	-7.3	179	0.4	509	10.3	439	13.0	185	1.1
	金額	%	金額	%	金額	%	金額	%	金額	%
較上月增減	21	6.3	-15	-8.0	-10	-1.9	1	0.2	-1	-0.3
較上年同月增減	-28	-7.3	1	0.4	48	10.3	51	13.0	2	1.1
累計較上年同期增減	-28	-7.3	1	0.4	48	10.3	51	13.0	2	1.1
本年累計結構比	-	8.1	-	4.2	-	11.8	-	10.2	-	4.3

說明：1. 各行業類別括弧內數字為行業統計分類代碼(第11次修訂)

2. 其他零售業包含文教娛樂用品零售業、建材零售業、其他專賣零售業

表3 綜合商品零售業營業額 (1/2)

單位：億元；%

	綜合商品零售業 合計		百貨公司業		超級市場業	
	( 471 )	年增率		年增率		年增率
103年	10,774	4.8	3,061	6.1	1,562	4.4
104年	11,168	3.7	3,189	4.2	1,671	7.0
105年	11,647	4.3	3,331	4.5	1,812	8.4
106年	11,770	1.1	3,351	0.6	1,879	3.7
107年	12,174	3.4	3,411	1.8	1,942	3.3
108年	12,632	3.8	3,568	4.6	2,010	3.5
109年	12,684	0.4	3,562	-0.2	2,200	9.5
110年	12,692	0.1	3,451	-3.1	2,349	6.8
111年	13,754	8.4	3,988	15.5	2,420	3.0
112年	14,768	7.4	4,427	11.0	2,444	1.0
113年	15,434	4.5	4,491	1.4	2,598	6.3
8 月	1,323	4.2	334	4.9	248	1.2
9 月	1,298	5.6	351	0.2	228	8.3
10 月	1,415	4.4	465	-3.9	240	14.4
11 月	1,383	6.1	466	3.6	214	9.4
12 月	1,354	5.4	413	2.5	221	4.9
114年	15,897	3.0	4,555	1.4	2,708	4.3
1 月	1,495	16.3	458	24.6	239	15.7
2 月	1,122	-11.0	312	-19.3	191	-7.0
3 月	1,220	4.2	323	-1.4	214	9.0
4 月	1,256	2.5	365	-3.0	213	7.4
5 月	1,308	6.5	363	4.1	220	8.6
6 月	1,241	1.9	319	-3.6	219	5.9
7 月	1,282	0.8	324	-0.3	233	1.3
8 月	1,362	2.9	349	4.5	250	0.8
9 月	1,321	1.8	360	2.6	242	6.2
10 月	1,457	2.9	483	4.0	236	-1.6
11 月	1,476	6.7	499	7.2	228	6.8
12 月	1,359	0.4	399	-3.3	222	0.5
115年 1~1月	1,398	-6.5	406	-11.4	221	-7.6
1 月 p	1,398	-6.5	406	-11.4	221	-7.6
	金額	%	金額	%	金額	%
較上月增減	39	2.9	7	1.6	-1	-0.5
較上年同月增減	-97	-6.5	-52	-11.4	-18	-7.6
累計較上年同期增減	-97	-6.5	-52	-11.4	-18	-7.6
本年累計結構比	-	100.0	-	29.0	-	15.8

註：自100年9月份起健康捐納入營收

表3 綜合商品零售業營業額 (2/2)

單位：億元；%

	便利商店業		零售式量販業		其他綜合商品 零售業	
	金額	年增率	金額	年增率	金額	年增率
103年	2,781	4.2	1,742	2.4	1,627	6.4
104年	2,823	1.5	1,811	4.0	1,673	2.9
105年	2,941	4.2	1,891	4.4	1,671	-0.2
106年	3,039	3.3	1,935	2.3	1,565	-6.3
107年	3,216	5.8	1,970	1.8	1,635	4.5
108年	3,301	2.6	2,061	4.6	1,692	3.5
109年	3,497	6.0	2,229	8.2	1,196	-29.3
110年	3,453	-1.3	2,362	6.0	1,077	-9.9
111年	3,732	8.1	2,431	3.0	1,183	9.8
112年	4,018	7.7	2,377	-2.2	1,501	26.9
113年	4,235	5.4	2,484	4.5	1,626	8.3
8月	372	4.5	230	3.5	139	8.5
9月	361	5.8	222	9.0	137	10.4
10月	367	6.7	206	10.1	137	4.7
11月	355	6.0	213	7.4	135	8.3
12月	352	4.9	220	8.4	148	11.2
114年	4,420	4.4	2,563	3.2	1,650	1.5
1月	376	9.6	276	16.1	147	11.7
2月	317	-2.5	176	-17.0	126	-4.5
3月	351	4.0	203	10.9	129	1.9
4月	353	4.1	195	6.3	130	0.9
5月	378	7.3	208	11.5	139	1.0
6月	370	4.6	196	3.8	136	-0.9
7月	388	3.0	200	-1.6	137	0.4
8月	387	4.0	232	0.9	144	2.9
9月	368	1.9	213	-4.0	138	1.1
10月	384	4.7	210	2.3	142	3.6
11月	373	5.1	238	11.6	138	1.6
12月	375	6.3	217	-1.3	146	-1.3
115年 1~1月	381	1.3	249	-9.8	142	-3.3
1月 p	381	1.3	249	-9.8	142	-3.3
	金額	%	金額	%	金額	%
較上月增減	6	1.6	32	14.8	-4	-2.8
較上年同月增減	5	1.3	-27	-9.8	-5	-3.3
累計較上年同期增減	5	1.3	-27	-9.8	-5	-3.3
本年累計結構比	-	27.2	-	17.8	-	10.2

註：自100年9月份起健康捐納入營收

表4 餐飲業營業額

單位：億元；%

	餐飲業 合計		餐館		飲料店		外燴及團膳承包業	
	( 56 )	年增率	( 5611 )	年增率	( 5631 )	年增率	( 5620 )	年增率
103年	6,066	8.1	4,980	7.9	743	8.3	344	11.6
104年	6,538	7.8	5,347	7.4	813	9.5	378	9.8
105年	7,109	8.7	5,797	8.4	897	10.3	415	9.9
106年	7,317	2.9	5,916	2.0	971	8.3	430	3.7
107年	7,642	4.4	6,170	4.3	1,028	5.9	444	3.1
108年	7,874	3.0	6,353	3.0	1,075	4.5	447	0.7
109年	7,500	-4.8	6,059	-4.6	1,074	-0.1	367	-17.8
110年	6,988	-6.8	5,584	-7.8	1,067	-0.6	337	-8.2
111年	8,322	19.1	6,729	20.5	1,194	11.9	399	18.4
112年	10,019	20.4	8,152	21.2	1,286	7.7	582	45.7
113年	10,378	3.6	8,387	2.9	1,331	3.5	659	13.3
8 月	890	1.8	729	1.6	115	1.6	47	6.5
9 月	843	3.8	677	3.6	111	0.7	54	13.0
10 月	819	-1.8	653	-3.3	107	2.2	59	9.7
11 月	860	8.0	689	8.6	109	2.4	62	10.8
12 月	960	4.4	774	4.3	120	1.6	66	11.1
114年	10,674	2.9	8,533	1.7	1,426	7.1	716	8.6
1 月	1,056	17.6	874	20.6	125	7.2	57	1.6
2 月	828	-9.2	674	-12.0	104	0.5	50	17.5
3 月	857	3.0	684	1.8	114	5.3	59	14.5
4 月	815	2.0	638	0.5	115	6.3	63	10.5
5 月	904	6.8	721	6.5	120	8.4	62	7.5
6 月	853	-2.0	675	-3.6	115	2.6	62	8.4
7 月	866	2.1	693	0.5	119	7.4	54	12.9
8 月	933	4.8	759	4.1	124	8.0	50	7.3
9 月	829	-1.6	647	-4.4	123	11.2	59	8.1
10 月	895	9.2	707	8.2	123	14.7	65	10.0
11 月	888	3.3	706	2.4	117	8.0	65	4.6
12 月	950	-1.1	755	-2.5	126	5.3	69	4.5
115年 1~1月	962	-8.9	769	-12.0	125	0.6	67	17.1
1 月 p	962	-8.9	769	-12.0	125	0.6	67	17.1
	金額	%	金額	%	金額	%	金額	%
較上月增減	12	1.3	15	2.0	-1	-0.5	-2	-2.8
較上年同月增減	-94	-8.9	-105	-12.0	1	0.6	10	17.1
累計較上年同期增減	-94	-8.9	-105	-12.0	1	0.6	10	17.1
本年累計結構比	-	100.0	-	80.0	-	13.0	-	7.0

說明：1. 各行業類別括弧內數字為行業統計分類代碼(第11次修訂)

2. 本餐飲業不含5612餐食攤販業及5632飲料攤販業

表5 內需相關指標

	汽車 掛牌數  (台)	觀光客來台人數			結婚對數  (對)	油料費 物價 指數	發行量 加權股 價指數 平均  (點)	上市股票 日平均 成交值  (億元)	觀光旅館	
		(千人次)	陸客	日客					客房 收入  (億元)	餐飲 收入  (億元)
<b>112年</b>	<b>477,020</b>	<b>6,487</b>	<b>226</b>	<b>928</b>	<b>125,192</b>	<b>108.5</b>	<b>16,386</b>	<b>2,643</b>	<b>273</b>	<b>257</b>
8月	35,434	590	26	98	7,621	112.9	16,648	3,216	24	20
9月	37,082	539	23	95	9,397	114.4	16,570	2,491	20	22
10月	40,562	622	23	98	11,304	111.0	16,422	2,485	24	21
11月	43,566	689	22	120	10,267	108.4	16,978	2,714	24	22
12月	43,161	815	32	123	13,005	108.0	17,570	2,920	29	26
<b>113年</b>	<b>457,842</b>	<b>7,858</b>	<b>438</b>	<b>1,320</b>	<b>123,061</b>	<b>107.5</b>	<b>21,382</b>	<b>3,814</b>	<b>271</b>	<b>269</b>
1月	44,820	590	31	96	13,946	107.1	17,668	2,808	21	29
2月	26,267	648	38	101	8,151	107.4	18,612	3,639	23	26
3月	41,312	812	30	152	12,322	108.6	19,843	4,412	24	22
4月	37,038	610	28	87	7,182	108.7	20,245	4,163	21	17
5月	41,487	582	30	98	14,452	107.9	21,107	4,358	19	20
6月	41,588	572	31	76	9,275	107.4	22,449	4,584	22	21
7月	45,684	539	36	74	8,924	107.5	23,240	4,701	22	19
8月	29,401	617	37	112	5,067	110.1	21,852	3,722	23	22
9月	36,532	575	32	110	10,710	108.4	21,891	3,163	20	22
10月	33,231	661	35	117	9,604	106.5	23,015	3,383	22	20
11月	39,181	748	49	145	11,503	105.5	22,854	3,502	25	24
12月	41,301	904	61	153	11,925	105.5	23,078	3,329	29	27
<b>114年</b>	<b>414,430</b>	<b>8,575</b>	<b>637</b>	<b>1,483</b>	<b>104,376</b>	<b>102.4</b>	<b>23,918</b>	<b>3,838</b>	<b>285</b>	<b>269</b>
1月	35,064	651	61	90	9,199	107.3	23,100	3,235	25	36
2月	27,515	699	45	120	8,221	109.3	23,328	3,626	21	20
3月	37,281	779	48	155	10,675	107.9	22,194	3,040	24	22
4月	32,871	751	48	97	6,520	104.6	19,558	2,711	24	18
5月	31,910	711	62	126	12,791	99.1	21,271	3,108	24	23
6月	34,320	606	46	93	7,655	98.7	22,014	3,430	21	20
7月	35,484	586	54	86	7,418	99.8	22,963	3,199	23	19
8月	29,458	673	70	125	5,916	100.7	24,045	4,197	25	21
9月	32,228	601	43	128	5,844	101.2	25,222	4,523	21	21
10月	34,510	758	56	128	10,735	99.9	27,401	5,030	20	19
11月	36,486	812	49	163	8,586	100.6	27,464	5,316	27	25
12月	47,303	947	55	174	10,816	99.4	28,070	4,513	30	26
<b>115年 1~1月</b>	<b>35,072</b>	-	-	-	<b>9,223</b>	<b>99.2</b>	<b>31,223</b>	<b>7,367</b>	-	-
1月	35,072	-	-	-	9,223	99.2	31,223	7,367	-	-
		單位：%								
較上月增減	-25.9	16.5	12.8	6.8	-14.7	-0.3	11.2	63.2	12.2	3.7
較上年同月增減	0.02	4.8	-9.4	13.7	0.3	-7.6	35.2	127.7	3.4	-5.8
累計較上年同期增減	0.02	9.1	45.4	12.4	0.3	-7.6	35.2	127.7	5.1	-0.3

資料來源：車輛公會、交通部、內政部、行政院主計總處、台灣證券交易所

# 經濟部

## 批發業動態調查

資料時間：民國 115 年 1 月

本調查依「統計法」規定辦理，受查單位有據實詳盡填報義務，查報資料僅供整體統計分析應用，個別資料絕對保密。

行業編號	樣本編號	營利事業統一編號

核定機關：行政院主計總處  
核定文號：主普管字第 1120401011 號  
調查類別：指定統計調查  
有效期間：民國 115 年 12 月底  
調查週期：按月

### 一、營業收入淨額(含分公司營收，不含子公司、關係企業及海外分支機構)：

	115 年 1 月	備 註
營業收入淨額 (未含營業稅；含內銷及外銷收入、網路銷售收入；扣除銷貨退回及折讓)	千元	1.係指銷售商品及服務之「個體營業收入」，不含「業外收入」。 2.包含內銷及外銷收入、網路銷售收入。 3.未含營業稅，不含國內外投資事業營業額。
外銷收入(含三角貿易)	千元	係指銷售至我國境外之營業收入(含三角貿易)。

### 二、1 月營收較「上月」增減原因：(可複選)

增加原因	減少原因
<input type="checkbox"/> 1. 景氣佳	<input type="checkbox"/> 11. 景氣不佳
<input type="checkbox"/> 2. 週年慶活動	<input type="checkbox"/> 12. 商品銷售淡季
<input type="checkbox"/> 3. 民俗節慶	<input type="checkbox"/> 13. 國內需求減少
<input type="checkbox"/> 4. 公司規模擴大(門市、通路增加)	<input type="checkbox"/> 14. 代理結束
<input type="checkbox"/> 5. 商品促銷	<input type="checkbox"/> 15. 維修、盤點、暫停營業影響
<input type="checkbox"/> 6. 引進新品牌或新產品	<input type="checkbox"/> 16. 公司規模縮小(門市、通路減少)
<input type="checkbox"/> 7. 價格上漲(產品項目_____)	<input type="checkbox"/> 17. 價格下跌(產品項目_____)
<input type="checkbox"/> 8. 銷量增加(產品項目_____)	<input type="checkbox"/> 18. 銷量減少(產品項目_____)
<input type="checkbox"/> 9. 外銷增加(國別_____)	<input type="checkbox"/> 19. 外銷減少(國別_____)
<input type="checkbox"/> 10. 其他_____	<input type="checkbox"/> 20. 其他_____

### 三、115 年 1 月底營業據點(不含國外)共\_\_\_\_\_個

### 四、預估 2 月營收較 1 月(單選)：

1. 增加      2. 持平      3. 減少

### 五、1 月營收較「上年同月」增減原因：

請多利用網路填報，網址：  
<https://service.moea.gov.tw/EE110/>

填表人姓名：\_\_\_\_\_

填表人 Email：\_\_\_\_\_

統計處電話：

電話：\_\_\_\_\_

統計處傳真機：(02) 2358-7064、(02)2391-8776、

(02)2321-2200 轉

分機

傳真：\_\_\_\_\_

(02)2351-7294、(02)2397-2553、(02)2397-3449

聯絡統計員：

# 經濟部

## 零售業動態調查

資料時間：民國 115 年 1 月

本調查依「統計法」規定辦理，受查單位有據實詳盡填報義務，查報資料僅供整體統計分析應用，個別資料絕對保密。

行業編號	樣本編號	營利事業統一編號

核定機關：行政院主計總處  
核定文號：主普管字第 1120401011 號  
調查類別：指定統計調查  
有效期間：民國 115 年 12 月底  
調查週期：按月

### 一、營業收入淨額(含分公司營收，不含子公司、關係企業及海外分支機構)：百貨公司請以總額法填報

	115 年 1 月	備註
營業收入淨額 (未含營業稅；含實體通路及網路銷售收入；扣除銷貨退回及折讓)	千元	1.係指銷售商品及服務之「個體營業收入」，不含「業外收入」。 2.包含實體通路及網路銷售收入。 3.未含營業稅，不含國內外投資事業營業額。
透過網路銷售之營業收入	千元	1.係指企業透過網路，利用特定交易平臺、自行架設網站(網頁)或系統(含 EDI)進行商品或服務之接單、銷售作業。 2.不含僅提供商品資訊查詢及利用電子郵件、社群網站傳遞訂單。

### 二、1 月營收較「上月」增減原因：(可複選)

增加原因	減少原因
<input type="checkbox"/> 1. 景氣佳	<input type="checkbox"/> 11. 景氣不佳
<input type="checkbox"/> 2. 週年慶活動	<input type="checkbox"/> 12. 商品銷售淡季
<input type="checkbox"/> 3. 民俗節慶	<input type="checkbox"/> 13. 國內需求減少
<input type="checkbox"/> 4. 公司規模擴大(門市、通路增加)	<input type="checkbox"/> 14. 代理結束
<input type="checkbox"/> 5. 商品促銷	<input type="checkbox"/> 15. 維修、盤點、暫停營業影響
<input type="checkbox"/> 6. 引進新品牌或新產品	<input type="checkbox"/> 16. 公司規模縮小(門市、通路減少)
<input type="checkbox"/> 7. 價格上漲(產品項目_____)	<input type="checkbox"/> 17. 價格下跌(產品項目_____)
<input type="checkbox"/> 8. 銷量增加(產品項目_____)	<input type="checkbox"/> 18. 銷量減少(產品項目_____)
<input type="checkbox"/> 9. 外銷增加(國別_____)	<input type="checkbox"/> 19. 外銷減少(國別_____)
<input type="checkbox"/> 10. 其他_____	<input type="checkbox"/> 20. 其他_____

### 三、115 年 1 月底營業據點(不含國外)共\_\_\_\_\_個

### 四、預估 2 月營收較 1 月(單選)：

1. 增加      2. 持平      3. 減少

### 五、1 月營收較「上年同月」增減原因：

### 六、1 月網路銷售收入較「上月」增減原因：

### 七、1 月網路銷售收入較「上年同月」增減原因：

請多利用網路填報，網址：

<https://service.moea.gov.tw/EE110/>

填表人姓名：\_\_\_\_\_

填表人 Email：\_\_\_\_\_

統計處電話：

電話：\_\_\_\_\_

統計處傳真機：(02) 2358-7064、(02)2391-8776、(02)2321-2200 轉

分機

傳真：\_\_\_\_\_

(02)2351-7294、(02)2397-2553、(02)2397-3449

聯絡統計員：

# 經濟部

## 餐飲業動態調查

資料時間：民國 115 年 1 月

本調查依「統計法」規定辦理，受查單位有據實詳盡填報義務，查報資料僅供整體統計分析應用，個別資料絕對保密。

行業編號	樣本編號	營利事業統一編號

核定機關：行政院主計總處  
核定文號：主普管字第 1120401011 號  
調查類別：指定統計調查  
有效期間：民國 115 年 12 月底  
調查週期：按月

### 一、營業收入淨額(含分公司營收，不含子公司、關係企業及海外分支機構)：

	115 年 1 月	備 註
營業收入淨額 (未含營業稅；含實體通路及網路銷售收入；扣除銷貨退回及折讓)	千元	1.係指銷售商品及服務之「個體營業收入」，不含「業外收入」。 2.包含實體通路及網路銷售收入。 3.未含營業稅，不含國內外投資事業營業額。

### 二、1 月營收較「上月」增減原因：(可複選)

增加原因	減少原因
<input type="checkbox"/> 1. 景氣佳	<input type="checkbox"/> 11. 景氣不佳
<input type="checkbox"/> 2. 週年慶、旅展或其他促銷活動	<input type="checkbox"/> 12. 國內需求減少
<input type="checkbox"/> 3. 尾牙、餐會旺季、民俗節慶或婚宴增加	<input type="checkbox"/> 13. 餐會、婚宴減少
<input type="checkbox"/> 4. 公司規模擴大(門市、通路增加)	<input type="checkbox"/> 14. 公司規模縮小(門市、通路減少)
<input type="checkbox"/> 5. 新品牌或新產品上市	<input type="checkbox"/> 15. 市場競爭激烈
<input type="checkbox"/> 6. 氣候因素	<input type="checkbox"/> 16. 氣候因素
<input type="checkbox"/> 7. 團膳訂單增加	<input type="checkbox"/> 17. 團膳訂單減少
<input type="checkbox"/> 8. 營業天數較多	<input type="checkbox"/> 18. 營業天數較少
<input type="checkbox"/> 9. 座位增加或延長營業時間	<input type="checkbox"/> 19. 維修、盤點、暫停營業影響
<input type="checkbox"/> 10. 其他_____	<input type="checkbox"/> 20. 其他_____

### 三、115 年 1 月底營業據點(不含國外)共\_\_\_\_\_個

### 四、預估 2 月營收較 1 月(單選)：

1. 增加      2. 持平      3. 減少

### 五、1 月營收較「上年同月」增減原因：

請多利用網路填報，網址：

<https://service.moea.gov.tw/EE110/>

填表人姓名：\_\_\_\_\_

填表人 Email：\_\_\_\_\_

統計處電話：

電話：\_\_\_\_\_

統計處傳真機：(02) 2358-7064、(02)2391-8776、

(02)2321-2200 轉

分機

傳真：\_\_\_\_\_

(02)2351-7294、(02)2397-2553、(02)2397-3449

聯絡統計員：