

## 查核代表性照片表

拍攝日期：112年2月6日

工程名稱：南投區營業處111年甲工區配電管路工程



說明 工程現場之施工告示牌。

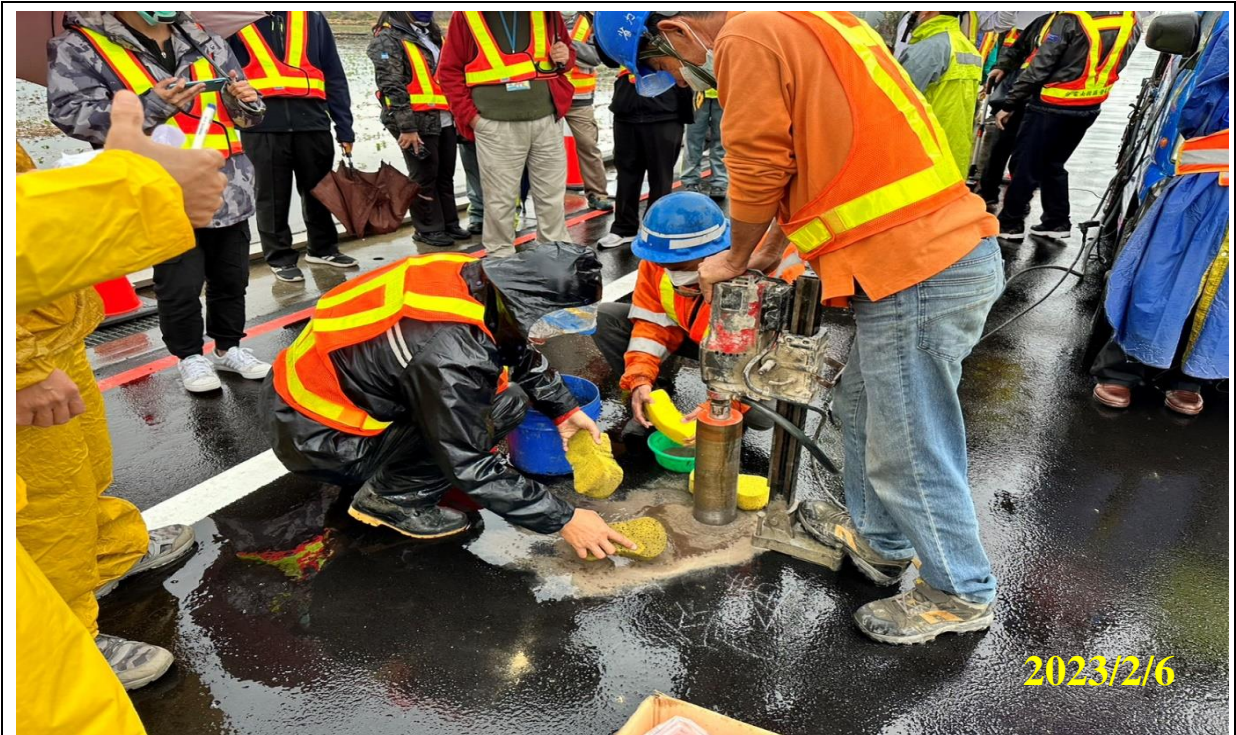


說明 職安人員落實危害告知並清楚說明預知危險。

## 查核代表性照片表

拍攝日期：112年2月6日

工程名稱：南投區營業處111年甲工區配電管路工程



說明

查核當日現場鑽心取樣試體。



說明

道路標線有毛邊。

## 查核代表性照片表

拍攝日期：112年2月16日

工程名稱：儲能系統安全檢測試驗室新建統包工程採購案(苗栗縣銅鑼鄉)



說明

查核工程簡報



說明

部分模板使用過度且組立不緊密

### 查核代表性照片表

拍攝日期：112年2月16日

工程名稱：儲能系統安全檢測試驗室新建統包工程採購案(苗栗縣銅鑼鄉)



說明

現場部份開口未設置符合規定之安全防墜設施



說明

一樓柱筋部分殘留混凝土

# 查核代表性照片表

拍攝日期：112年03月06日

工程名稱：林口核能訓練中心邊坡美化工程



說明

部分工區樹木未做保護，已有刮傷現象。



說明

部分菱形網銜接處僅以#20鐵絲綁紮，無法有效阻擋掉落物。

# 查核代表性照片表

拍攝日期：112年03月06日

工程名稱：林口核能訓練中心邊坡美化工程



說明 水輪機殘留舊油漆未磨平即上新漆，表面凹凸欠平整。



說明 施工架上下設備鋼管切口未加設管帽。

# 查核代表性照片表

拍攝日期：112年3月7日

工程名稱：宜蘭零售中心葛瑪蘭加油站新建工程



說明

部分混凝土完成面有蜂窩情形。



說明

部分鋼筋表面有浮鏽或混凝土殘渣情形。

# 查核代表性照片表

拍攝日期：112年3月7日

工程名稱：宜蘭零售中心葛瑪蘭加油站新建工程



說明

工區2樓隔間牆與柱連接位置間隙過大。



說明

加油站棚鋼結構下方基礎結構未設置上下設備或便道供人員通行。