

外銷訂單統計速報

目 錄

壹、查編方法說明

貳、提要分析

參、統計結果表

一、外銷訂單變動綜合表

表 1-1 外銷訂單變動—按貨品別分

表 1-2 外銷訂單變動—按地區別分

表 1-3 歷年外銷訂單金額

表 1-4 歷年外銷訂單金額—按貨品別分

二、主要貨品訂單—按主要地區別分

表 2-1 資訊通信產品訂單—按地區別分

表 2-2 電子產品訂單—按地區別分

表 2-3 光學器材訂單—按地區別分

表 2-4 基本金屬訂單—按地區別分

表 2-5 塑橡膠製品訂單—按地區別分

表 2-6 化學品訂單—按地區別分

表 2-7 機械訂單—按地區別分

表 2-8 電機產品訂單—按地區別分

三、主要地區訂單—按主要貨品別分

表 3-1 中國大陸及香港訂單—按貨品別分

表 3-2 美國訂單—按貨品別分

表 3-3 歐洲訂單—按貨品別分

表 3-4 東協訂單—按貨品別分

表 3-5 日本訂單—按貨品別分

四、外銷訂單海外生產比

肆、調查表式

伍、各類貨品包括範圍

查編方法說明

(一)查編目的：

蒐集各外銷廠商承接貨品訂單額度，迅速反映各類貨品外銷景氣之消長情勢，供為政府部門適時輔導產銷與調整經貿決策，以及工商業者調節產銷計畫，共同採取因應措施之參據。

(二)調查週期：

按月調查及編製 1 次，各受查企業每月 5 日以前填報上月份「外銷訂單快報」。調查對象為出口商，以企業為單位。

(三)調查範圍及對象：

以外銷廠商為調查對象。凡在台閩地區以下列各種訂貨方法均屬之。

1. 以記帳方式 O/A、信用狀 L/C 等訂貨。
2. 以電話商談、信函、書面約定或當面接洽之訂貨方式，但事後所開之 L/C 不可重複列報。
3. 運往海外之原材料、零配件、半成品及製成品，並於公司財務報表列計營業收入者，亦應列入。若僅提供海外關係企業原物料且非屬買賣交易型態，或替海外關係企業代買材料者，則可免列入。

(四)調查項目：

1. **外銷訂單金額：**按照各類貨品，分別調查接自國外各地區(或國家)之訂單金額。貨品類別計 12 項，地區別(或國家)計 6 項。
2. **截至本月(資料月，以下同)底止尚未交貨之外銷訂單餘額：**係指在該月底以前，所接外銷訂單中(包括以前各月份)尚未交貨之金額。
3. **取消之外銷訂單金額：**指取消上月及以前之外銷訂單金額。若當月外銷訂單當月取消者，則以淨額填報(即新接外銷訂單扣除取消之訂單)。
4. **各類貨品海外生產比：**各類貨品訂單由海外生產之比率。
5. **下月較本月接單增減情形：**用以預估下月接單動向。
6. **本月較上月接單之增減原因：**增加及減少原因各列 6 項及 5 項。

(五)外銷訂單分類：

1. **貨品分類：**採用國際商品統一分類制度為原則，計分為 12 類貨品

類別（詳見各類貨品包括範圍）。但為利於觀察我國外銷之主要產品：如電子產品、資訊與通信產品等，則另行單獨分類。

2. 地區分類：按所接外銷訂單之地區或國家（含指定貨品運往國家），分為 6 類。

(六) 抽查方法：

凡在台灣地區外銷實績達一定規模以上之外銷廠商，全部抽選為調查對象；其樣本已具充分代表性。

(七) 抽樣及推估方法：

1. 母體來源：以前一年海關出口資料檔、工業及服務業普查三角貿易廠商為母體資料。

2. 抽樣方法：

(1) 採分業分層抽樣法：依照各貨品之上年出口實績分層抽樣。

(2) 上年各貨品別接單金額前 10 大、上年全年接單金額前 200 大、工業及服務業普查三角貿易前 100 大之廠商，均列入全查層。

3. 推估方法：

採基準環比連鎖法推估，即以連續相鄰 2 個月相同樣本外銷訂單金額之變動比率，乘以上月外銷訂單金額推估值，即得當月外銷訂單金額推估值。其公式如下：

$$(1) \text{各類貨品外銷訂單推估值：} \hat{Y}_h = {}_{t-1}\hat{Y}_h \cdot \frac{{}_t S_h}{{}_{t-1} S_h}$$

$$(2) \text{外銷訂單總推估值：} \hat{Y} = \sum_h \hat{Y}_h$$

${}_{t-1}\hat{Y}_h$ ：第 h 類貨品第 t-1 月外銷訂單金額推估值。

${}_t S_h$ ：第 h 類貨品第 t 月相同樣本外銷訂單金額。

${}_{t-1} S_h$ ：第 h 類貨品第 t-1 月相同樣本外銷訂單金額。

$h=1, \dots, 12$ (貨品類別)

(八)調查及資料處理方法：

1. 調查方法：以網路填報為主，兼採傳真，未回表者，以電話催詢。
2. 資料處理方法：網填或傳真後先以人工逐項審核，再進行資料轉入或輸入電腦，並以電腦進行檢誤，俟資料無誤後，始進行推估及編製統計結果表。

(九)編輯內容：

1. 按貨品別、地區別以及合計之外銷接單金額、月增率、年增率，觀察外銷訂單之變動狀況。
2. 各類貨品外銷訂單金額變動，供為衡量各類主要外銷貨品之結構變遷實況。
3. 各地區外銷接單金額增減，藉以探測主要外銷國家之消長趨勢。

(十)編布日期：

1. 每月 20 日（遇假日順延）公布統計結果。
2. 編製電子書「外銷訂單統計速報」，上載於統計處網站。

(十一)應用體例：

1. 本刊所列金額單位，一律以美元為準，但為緊縮篇幅，各表數字已放至百萬美元、億美元為單位。
2. 本刊各表採用符號或簡字，其代表意義分列如次：
p：初步統計數。 “—”：表示無數字或無意義數字。
r：業經修正數。 “...”：表示數字不明。
0：表示數字不及一單位。 “年增率”：指各年（月）較上年同期（月）之增減率。

110年1月外銷訂單變動提要分析

外銷訂單統計內涵包括業者接單後在國內生產及交由海外生產者，因此訂單生產後未盡全經由我國海關出口；111年1月訂單金額中有49.7%在海外生產，主要結果如次：

一、外銷訂單變動

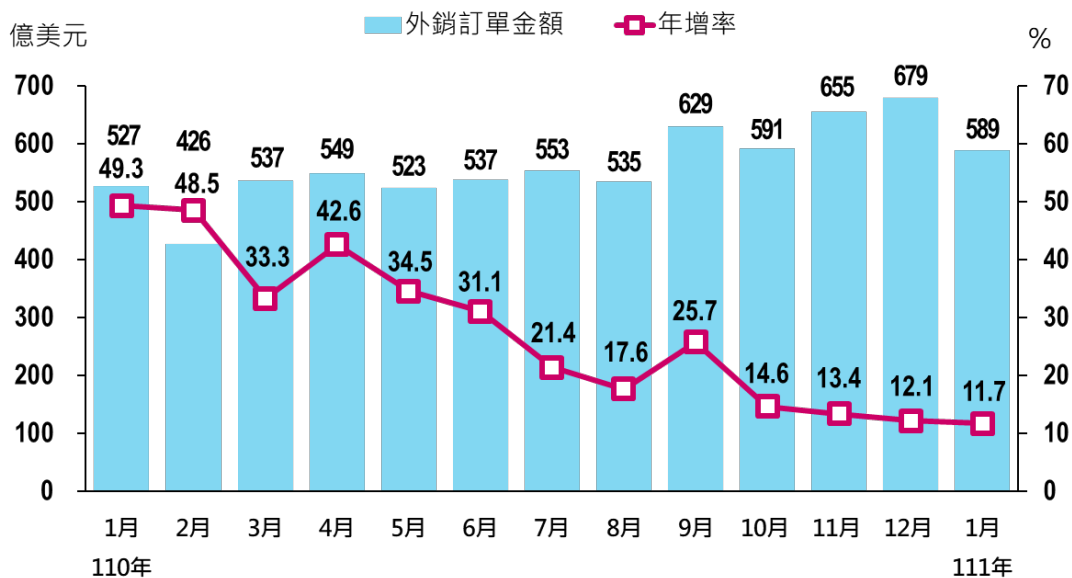
1. 與上月比較：1月外銷訂單588.7億美元，較上月減少90.3億美元或減13.3%，經季節調整後減0.7%。
2. 與上年同月比較：外銷訂單增加61.5億美元或增11.7%，按新台幣計算增8.7%。

外銷訂單統計

111年1月

| 分 類 | 按美元計算(億美元) | | | | | 按新台幣計算(億元) | | | | |
|---------|------------|-------|-------|---------|------|------------|------------|---------|------|--|
| | 金額 | 較上月增減 | | 較上年同月增減 | | 金額 | 構成比 (%) | 較上年同月增減 | | |
| | | 金額 | (%) | 金額 | (%) | | | 金額 | (%) | |
| 外銷訂單總額 | 588.7 | -90.3 | -13.3 | 61.5 | 11.7 | 16,294 | 100.0 | 1,306.5 | 8.7 | |
| 主要接單貨品 | | | | | | | | | | |
| 資訊通信 | 156.9 | -59.6 | -27.5 | 5.9 | 3.9 | 4,342 | 26.6 | 50.8 | 1.2 | |
| 電子產品 | 192.2 | -24.4 | -11.2 | 22.9 | 13.5 | 5,318 | 32.6 | 505.1 | 10.5 | |
| 光學器材 | 24.5 | -2.8 | -10.1 | 0.1 | 0.4 | 679 | 4.2 | -15.4 | -2.2 | |
| 基本金屬 | 33.0 | -0.0 | -0.1 | 8.8 | 36.1 | 913 | 5.6 | 224.1 | 32.5 | |
| 機械 | 23.8 | 1.1 | 5.1 | 2.2 | 10.1 | 658 | 4.0 | 44.0 | 7.2 | |
| 塑橡膠製品 | 26.1 | -0.8 | -3.0 | 2.8 | 12.1 | 723 | 4.4 | 60.7 | 9.2 | |
| 化學品 | 22.9 | 0.7 | 3.0 | 5.6 | 32.6 | 634 | 3.9 | 142.9 | 29.1 | |
| 主要接單地區 | | | | | | | | | | |
| 美國 | 175.6 | -33.2 | -15.9 | 27.5 | 18.6 | 4,859 | 29.8 | 650.6 | 15.5 | |
| 中國大陸及香港 | 153.5 | -14.1 | -8.4 | 12.5 | 8.9 | 4,248 | 26.1 | 240.8 | 6.0 | |
| 歐洲 | 113.1 | -33.0 | -22.6 | -1.3 | -1.2 | 3,130 | 19.2 | -122.7 | -3.8 | |
| 東協 | 58.7 | -5.6 | -8.7 | 13.8 | 30.6 | 1,626 | 10.0 | 346.8 | 27.1 | |
| 日本 | 29.4 | 0.4 | 1.3 | 0.2 | 0.7 | 815 | 5.0 | -16.5 | -2.0 | |

各月外銷訂單金額與年增率



二、主要貨品類別

- 1. 資訊通信產品：**156.9億美元，較上月減27.5%，較上年同月增3.9%，主因供應鏈缺料狀況緩解，加上需求仍在，推升筆電、顯示卡、網通產品等接單成長，惟歐美年終銷售旺季已過，接單動能減緩，加上國際品牌智慧手機因前年新品延後上市效應，比較基數較高，抵銷部分增幅；以接自美國增4.5億美元、東協增4.0億美元較多。
- 2. 電子產品：**192.2億美元，較上月減11.2%，較上年同月增13.5%，主因5G、高效能運算、車用電子等新興科技應用持續擴增，加上筆電需求不墜，帶動晶圓代工、晶片通路、印刷電路板、液晶螢幕、封測、記憶體、IC設計等接單暢旺；以接自美國增12.4億美元、中國大陸增11.0億美元較多。
- 3. 光學器材：**24.5億美元，較上月減10.1%，較上年同月增0.4%，主因商用、工業控制等面板需求成長，加上背光模組接單續增，惟面板價格續跌，抵銷部分增幅；以接自中國大陸及香港增0.2億美元較多。
- 4. 基本金屬製品：**33.0億美元，較上月減0.1%，較上年同月增36.1%，主因主要國家持續推動基礎建設，推升鋼品成長量能，加上鋼價高於上年同月所致；以接自歐洲增3.5億美元、美國增2.1億美元較多。
- 5. 機械產品：**23.8億美元，較上月增5.1%，較上年同月增10.1%，主因全球景氣穩健擴張，加上半導體業者積極擴產，帶動半導體設備、自動化機械設備，及工具機等需求增加；以接自美國增0.8億美元、東協增0.6億美元較多。

6. **塑橡膠製品**：26.1億美元，較上月減3.0%，較上年同月增12.1%，主因國際油價攀升(OPEC 1月油價年增57.1%)，以及市場需求續強，致部分產品價格高於上年同月，惟防疫用品需求漸緩，抵銷部分增幅；以接自美國增1.1億美元、中國大陸及香港增0.6億美元較多。
7. **化學品**：22.9億美元，較上月增3.0%，較上年同月增32.6%，主因國際油價走揚，部分石化產品價格維持高檔，加以終端需求回升，帶動接單成長；以接自中國大陸及香港增1.1億美元、東協及歐洲各增1.0億美元較多。

三、主要訂單來源

1. **美國**：訂單175.6億美元，較上月減15.9%，較上年同月增18.6%，以電子產品增加12.4億美元或增26.5%較多，資訊通信產品增加4.5億美元或增8.7%次之。
2. **中國大陸及香港**：訂單153.5億美元，較上月減8.4%，較上年同月增8.9%，以電子產品增加11.0億美元或增16.1%較多，化學品增加1.1億美元或增17.8%次之。
3. **歐洲**：訂單113.1億美元，較上月減22.6%，較上年同月減1.2%，以電子產品減少5.2億美元或減18.5%較多，資訊通信產品減少1.2億美元或減2.1%次之，基本金屬則增加3.5億美元或增82.4%，抵銷部分減幅。
4. **東協**：訂單58.7億美元，較上月減8.7%，較上年同月增30.6%，以資訊通信產品增加4.0億美元或增46.6%較多，礦產品增加3.5億美元或增326.7%次之。
5. **日本**：訂單29.4億美元，較上月增1.3%，較上年同月增0.7%，以基本金屬增加0.8億美元或增58.6%、電子產品增加0.6億美元或增9.1%、機械增加0.5億美元或增36.2%較多，惟資訊通信產品減少1.6億美元或減18.9%，抵銷部分增幅。

四、綜合分析及未來動向

1. 1月外銷訂單588.7億美元，為歷年同月新高，較上年同月增11.7%，由於數位轉型及新興科技應用需求持續擴增，加上部分供應鏈缺料狀況緩解，以及國際原物料價格仍處高檔，致各大貨品接單皆為正成長。
2. 按貨品別觀察，受惠5G、高效能運算、車用電子等新興科技應用續增，加上筆電需求仍在，帶動相關供應鏈接單增加，支撐電子及資訊通信產品接單成長，分別年增13.5%及3.9%；光學器材因商用、工業控制

等面板需求成長，加上背光模組接單續增，惟面板價格續跌，抵銷部分增幅，年增0.4%。

3. 傳統貨品方面，因全球景氣穩健擴張，終端需求續強，半導體業者積極擴產，加上原材物料行情高於上年同月，帶動接單成長，致基本金屬年增36.1%、機械年增10.1%、塑橡膠製品年增12.1%、化學品亦年增32.6%。
4. 1月份由於以國內生產為主之傳統貨品接單成長幅度較高，致外銷訂單海外生產比降至49.7%，較上年同月下降3.2個百分點。
5. 展望未來，5G、高效能運算、車用電子等新興科技應用商機持續拓展，對我國半導體先進製程需求殷切，有助於減緩科技類貨品第一季接單之淡季效應，而全球景氣穩健回升，加上國際原材物料續居高檔，亦可望挹注傳統貨品接單動能，惟變種病毒仍然在全球肆虐，加上供應鏈失序問題未解，均為影響接單之不確定因素，宜持續關注。
6. 據外銷訂單受查廠商對2月份接單看法，預期接單將較1月份增加之廠商家數占14.8%，持平者占48.8%，而減少者占36.4%，按家數計算之動向指數為39.2；按接單金額計算之動向指數則為40.9，預期2月份整體外銷訂單金額將較1月份減少，其中資訊通信產品、電子產品及光學器材動向指數分別為43.3、39.8及48.7。

圖 1 各月外銷訂單金額與年增率

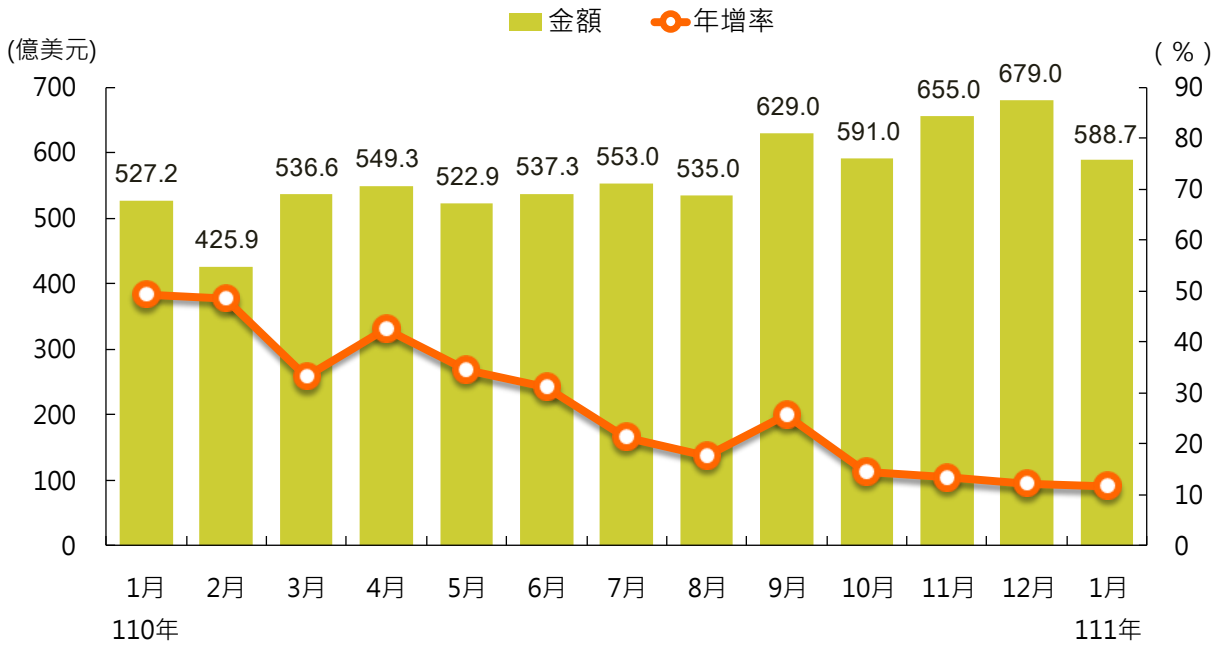


圖 2 外銷訂單年增率 - 按主要貨品別

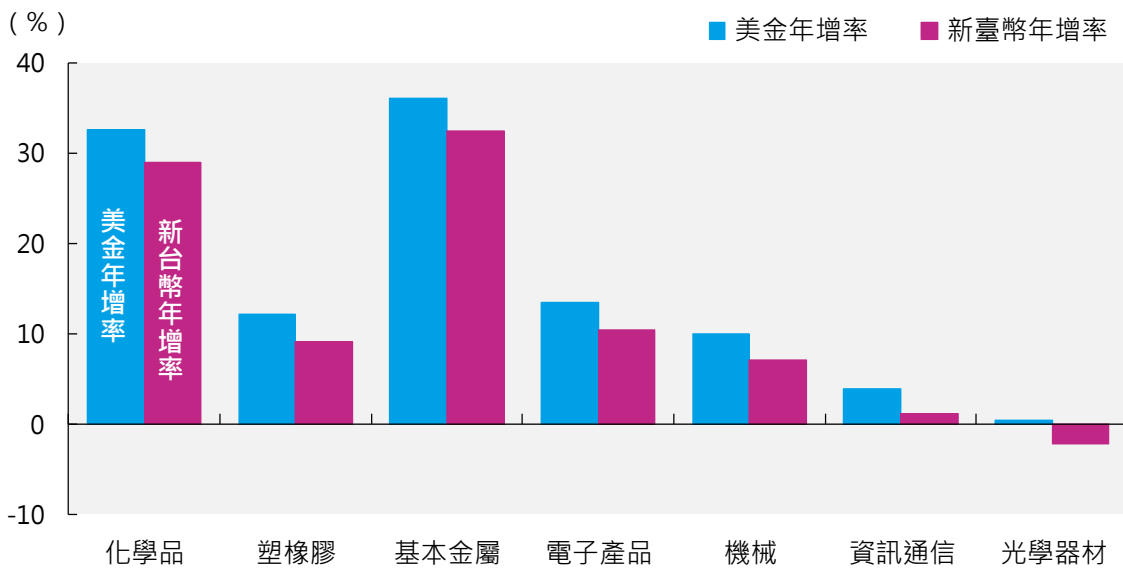


圖 3 電子產品、資訊通信產品外銷訂單金額

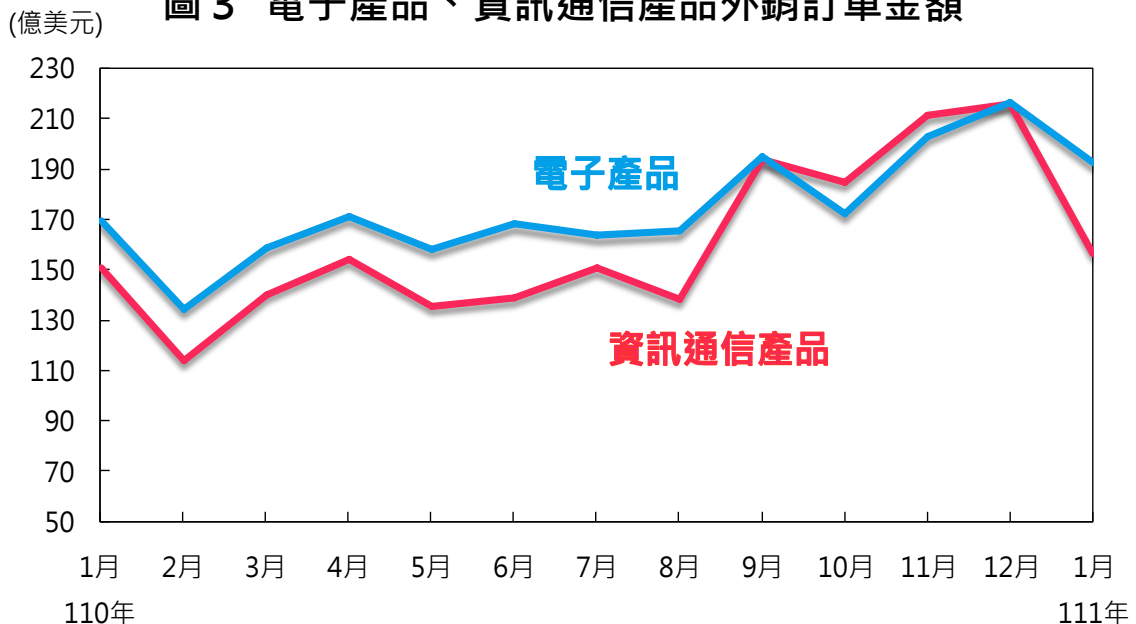


圖 4 光學器材、基本金屬、機械外銷訂單金額

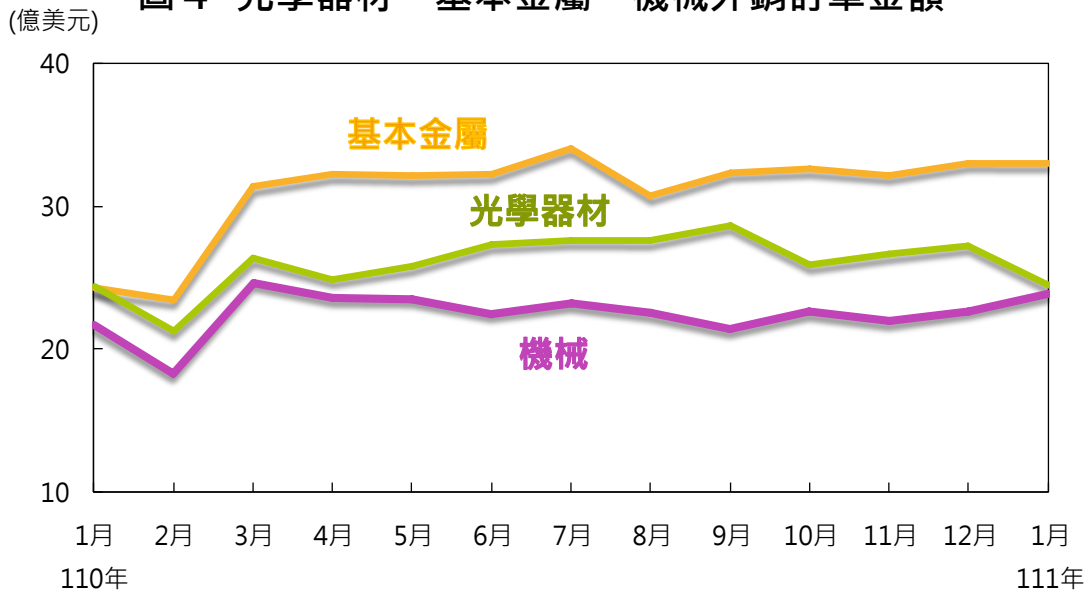


圖 5 化學品及塑橡膠製品外銷訂單金額

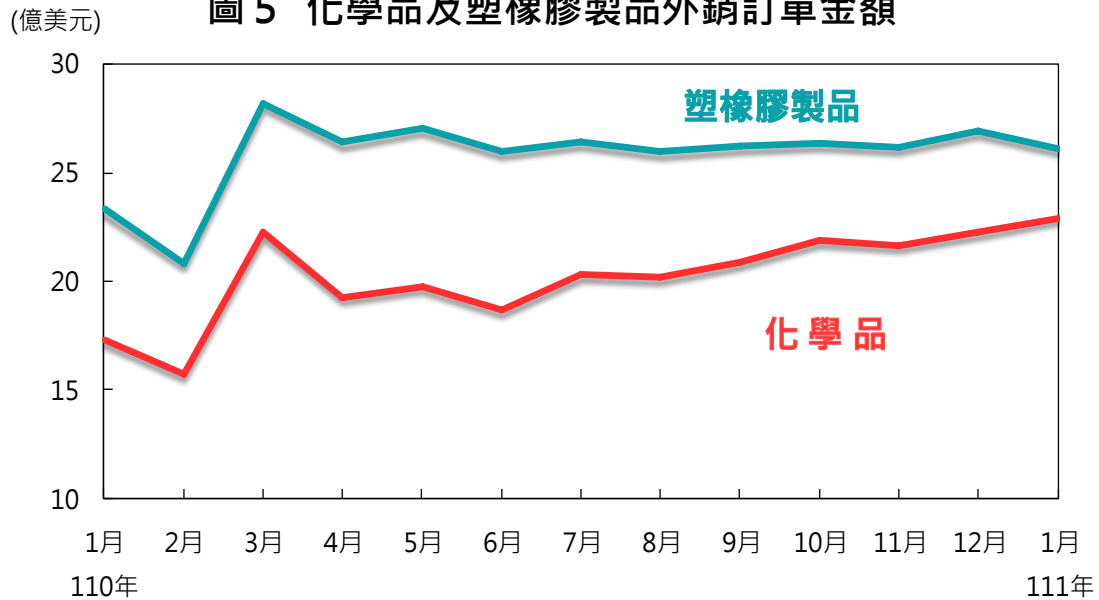


圖 6 主要地區(國家)外銷訂單金額

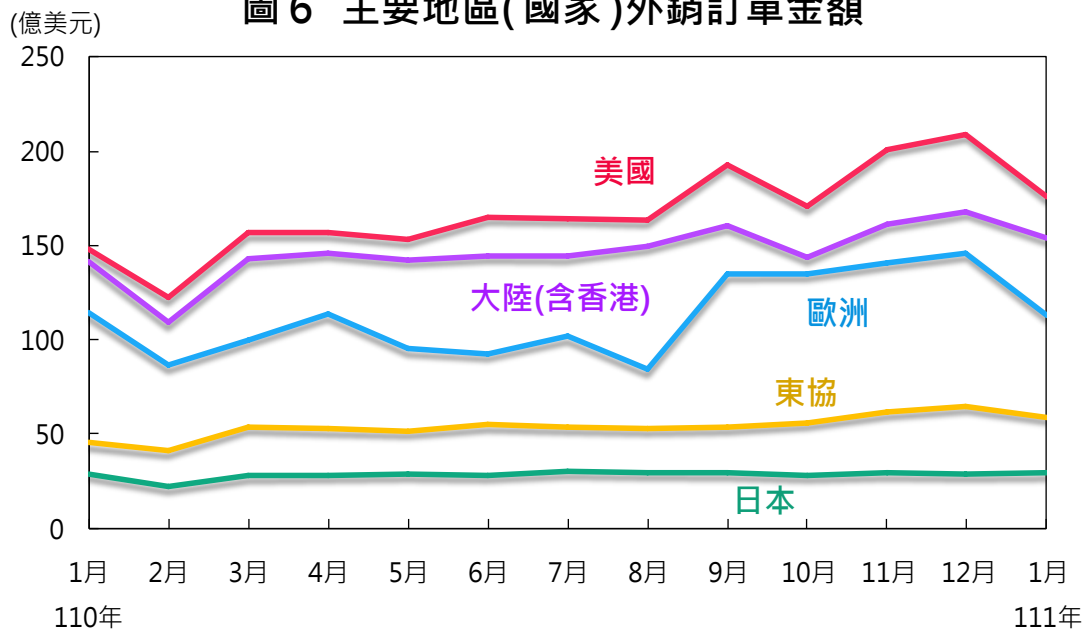


表1-1 外銷訂單變動—按貨品別分

單位:百萬美元

| 貨品類別 | 111年1月 金額 | 與上月比較 | | 與上年同月比較 | | 累計與上年同期比較 | |
|-----------|--------------|----------|------------|----------|------------|-----------|------------|
| | | 增減 金額 | 增減率 (%) | 增減 金額 | 增減率 (%) | 增減 金額 | 增減率 (%) |
| 總計 | 58,871 | -9,026 | -13.3 | 6,155 | 11.7 | 6,155 | 11.7 |
| 化學品 | 2,292 | 68 | 3.0 | 563 | 32.6 | 563 | 32.6 |
| 塑膠、橡膠及其製品 | 2,611 | -81 | -3.0 | 283 | 12.1 | 283 | 12.1 |
| 紡織品 | 1,042 | -50 | -4.6 | 154 | 17.3 | 154 | 17.3 |
| 基本金屬及其製品 | 3,300 | -2 | -0.1 | 876 | 36.1 | 876 | 36.1 |
| 電子產品 | 19,215 | -2,435 | -11.2 | 2,285 | 13.5 | 2,285 | 13.5 |
| 機械 | 2,379 | 115 | 5.1 | 218 | 10.1 | 218 | 10.1 |
| 電機產品 | 1,974 | -136 | -6.5 | -8 | -0.4 | -8 | -0.4 |
| 資訊與通信產品 | 15,687 | -5,955 | -27.5 | 594 | 3.9 | 594 | 3.9 |
| 運輸工具及其設備 | 1,483 | -48 | -3.2 | 131 | 9.7 | 131 | 9.7 |
| 光學器材 | 2,452 | -277 | -10.1 | 11 | 0.4 | 11 | 0.4 |
| 礦產品 | 1,274 | 116 | 10.0 | 756 | 146.0 | 756 | 146.0 |
| 其他 | 5,162 | -340 | -6.2 | 292 | 6.0 | 292 | 6.0 |

註：自106年4月起精密儀器名稱變更為光學器材，鐘錶、樂器移至其他。

表1-1 外銷訂單變動—按貨品別分(續)

單位:新台幣億元

| 貨品類別 | 111年1月 金額 | 與上月比較 | | 與上年同月比較 | | 累計與上年同期比較 | |
|-----------|--------------|----------|------------|----------|------------|-----------|------------|
| | | 增減 金額 | 增減率 (%) | 增減 金額 | 增減率 (%) | 增減 金額 | 增減率 (%) |
| 總計 | 16,294 | -2,555 | -13.6 | 1,307 | 8.7 | 1,307 | 8.7 |
| 化學品 | 634 | 17 | 2.7 | 143 | 29.1 | 143 | 29.1 |
| 塑膠、橡膠及其製品 | 723 | -25 | -3.3 | 61 | 9.2 | 61 | 9.2 |
| 紡織品 | 288 | -15 | -4.9 | 36 | 14.2 | 36 | 14.2 |
| 基本金屬及其製品 | 913 | -3 | -0.4 | 224 | 32.5 | 224 | 32.5 |
| 電子產品 | 5,318 | -692 | -11.5 | 505 | 10.5 | 505 | 10.5 |
| 機械 | 658 | 30 | 4.8 | 44 | 7.2 | 44 | 7.2 |
| 電機產品 | 546 | -39 | -6.7 | -17 | -3.0 | -17 | -3.0 |
| 資訊與通信產品 | 4,342 | -1,666 | -27.7 | 51 | 1.2 | 51 | 1.2 |
| 運輸工具及其設備 | 410 | -15 | -3.5 | 26 | 6.8 | 26 | 6.8 |
| 光學器材 | 679 | -79 | -10.4 | -15 | -2.2 | -15 | -2.2 |
| 礦產品 | 353 | 31 | 9.7 | 205 | 139.5 | 205 | 139.5 |
| 其他 | 1,429 | -99 | -6.5 | 44 | 3.2 | 44 | 3.2 |

註：自106年4月起精密儀器名稱變更為光學器材，鐘錶、樂器移至其他。

表1-2 外銷訂單變動—按地區別分

單位:百萬美元

| 地 區 別 | 111年1月 金 額 | 與 上 月 比 較 | | 與上年同月比較 | | 累計與上年同期比較 | |
|-------------------|---------------|-----------|------------|----------|------------|-----------|------------|
| | | 增減 金額 | 增減率 (%) | 增減 金額 | 增減率 (%) | 增減 金額 | 增減率 (%) |
| 總 計 | 58,871 | -9,026 | -13.3 | 6,155 | 11.7 | 6,155 | 11.7 |
| 美 國 | 17,557 | -3,315 | -15.9 | 2,753 | 18.6 | 2,753 | 18.6 |
| 歐 洲 | 11,310 | -3,299 | -22.6 | -132 | -1.2 | -132 | -1.2 |
| 中 國 大 陸 (含 香 港) | 15,346 | -1,413 | -8.4 | 1,253 | 8.9 | 1,253 | 8.9 |
| 東 協 | 5,873 | -557 | -8.7 | 1,375 | 30.6 | 1,375 | 30.6 |
| 日 本 | 2,944 | 37 | 1.3 | 20 | 0.7 | 20 | 0.7 |
| 其 他 | 5,840 | -479 | -7.6 | 885 | 17.9 | 885 | 17.9 |

註：自106年4月起東協包括新加坡、馬來西亞、菲律賓、泰國、印尼、越南、汶萊、寮國、緬甸及柬埔寨。

表1-2 外銷訂單變動—按地區別分(續)

單位:新台幣億元

| 地 區 別 | 111年1月 金 額 | 與 上 月 比 較 | | 與上年同月比較 | | 累計與上年同期比較 | |
|-------------------|---------------|-----------|------------|----------|------------|-----------|------------|
| | | 增減 金額 | 增減率 (%) | 增減 金額 | 增減率 (%) | 增減 金額 | 增減率 (%) |
| 總 計 | 16,294 | -2,555 | -13.6 | 1,307 | 8.7 | 1,307 | 8.7 |
| 美 國 | 4,859 | -935 | -16.1 | 651 | 15.5 | 651 | 15.5 |
| 歐 洲 | 3,130 | -925 | -22.8 | -123 | -3.8 | -123 | -3.8 |
| 中 國 大 陸 (含 香 港) | 4,248 | -405 | -8.7 | 241 | 6.0 | 241 | 6.0 |
| 東 協 | 1,626 | -160 | -8.9 | 347 | 27.1 | 347 | 27.1 |
| 日 本 | 815 | 8 | 1.0 | -17 | -2.0 | -17 | -2.0 |
| 其 他 | 1,616 | -138 | -7.9 | 208 | 14.7 | 208 | 14.7 |

註：自106年4月起東協包括新加坡、馬來西亞、菲律賓、泰國、印尼、越南、汶萊、寮國、緬甸及柬埔寨。

表1-3 歷年外銷訂單金額

單位：%

| 年 月 | 訂 單 總 額 | | | 訂 單 總 額 | | |
|-----------|---------|-------|--------------|---------|---------|-------|
| | (億美元) | 月增率 | 季節調整 後月增率 | 年增率 | (新臺幣億元) | 年增率 |
| 100年 | 4,361.2 | - | - | 7.2 | 128,506 | -0.1 |
| 101年 | 4,410.0 | - | - | 1.1 | 130,542 | 1.6 |
| 102年 | 4,429.3 | - | - | 0.4 | 131,847 | 1.0 |
| 103年 | 4,728.1 | - | - | 6.7 | 143,674 | 9.0 |
| 104年 | 4,518.1 | - | - | -4.4 | 144,329 | 0.5 |
| 105年 | 4,445.4 | - | - | -1.6 | 143,388 | -0.7 |
| 106年 | 4,928.1 | - | - | 10.9 | 149,856 | 4.5 |
| 107年 | 5,118.2 | - | - | 3.9 | 154,620 | 3.2 |
| 108年 | 4,845.6 | - | - | -5.3 | 149,819 | -3.1 |
| 109年 | 5,336.6 | - | - | 10.1 | 157,328 | 5.0 |
| 110年 | 6,741.3 | - | - | 26.3 | 188,786 | 20.0 |
| 109年 8月 | 454.9 | -0.2 | -0.3 | 13.6 | 13,428 | 6.7 |
| 9月 | 500.3 | 10.0 | -1.9 | 9.9 | 14,687 | 3.6 |
| 10月 | 515.9 | 3.1 | 1.2 | 9.1 | 14,927 | 2.7 |
| 11月 | 577.8 | 12.0 | 10.7 | 29.7 | 16,667 | 22.8 |
| 12月 | 605.5 | 4.8 | 4.8 | 38.3 | 17,280 | 30.1 |
| 110年 1月 | 527.2 | -12.9 | -1.0 | 49.3 | 14,988 | 41.3 |
| 2月 | 425.9 | -19.2 | 6.5 | 48.5 | 12,075 | 39.5 |
| 3月 | 536.6 | 26.0 | -3.8 | 33.3 | 15,230 | 25.2 |
| 4月 | 549.3 | 2.4 | 6.0 | 42.6 | 15,521 | 33.9 |
| 5月 | 522.9 | -4.8 | -3.9 | 34.5 | 14,601 | 25.3 |
| 6月 | 537.3 | 2.8 | 1.3 | 31.1 | 14,936 | 22.4 |
| 7月 | 553.0 | 2.9 | -0.4 | 21.4 | 15,484 | 14.9 |
| 8月 | 535.0 | -3.2 | -2.6 | 17.6 | 14,916 | 11.1 |
| 9月 | 629.0 | 17.6 | 4.9 | 25.7 | 17,447 | 18.8 |
| 10月 | 591.0 | -6.0 | -7.6 | 14.6 | 16,516 | 10.6 |
| 11月 | 655.0 | 10.8 | 9.2 | 13.4 | 18,221 | 9.3 |
| 12月 | 679.0 | 3.7 | 3.2 | 12.1 | 18,849 | 9.1 |
| 111年1-1月 | 588.7 | - | - | 11.7 | 16,294 | 8.7 |
| 111年 1月 | 588.7 | -13.3 | -0.7 | 11.7 | 16,294 | 8.7 |
| | 金 額 | | | % | 金 額 | % |
| 較上月增減 | -90.3 | | | -13.3 | -2,555 | -13.6 |
| 較上年同月增減 | 61.5 | | | 11.7 | 1,307 | 8.7 |
| 累計較上年同期增減 | 61.5 | | | 11.7 | 1,307 | 8.7 |

表1-4 歷年外銷訂單金額—按貨品別分(1/2)

單位：億美元；%

| 年 月 | 總 計 | | 資 訊 通 信 | | 電 子 產 品 | | 光 學 器 材 | | 基 本 金 屬 | |
|-----------|---------|-------|---------|-------|---------|-------|---------|-------|---------|-------|
| | 金 額 | 年 增 率 | 金 額 | 年 增 率 | 金 額 | 年 增 率 | 金 額 | 年 增 率 | 金 額 | 年 增 率 |
| 100年 | 4,361.2 | 7.2 | 1,090.3 | 8.4 | 1,019.1 | 2.6 | 367.2 | 0.1 | 306.5 | 13.0 |
| 101年 | 4,410.0 | 1.1 | 1,105.6 | 1.4 | 1,033.5 | 1.4 | 370.1 | 0.8 | 287.0 | -6.4 |
| 102年 | 4,429.3 | 0.4 | 1,161.9 | 5.1 | 1,060.1 | 2.6 | 344.4 | -7.0 | 274.3 | -4.4 |
| 103年 | 4,728.1 | 6.7 | 1,270.8 | 9.4 | 1,186.8 | 12.0 | 322.7 | -6.3 | 285.2 | 3.9 |
| 104年 | 4,518.1 | -4.4 | 1,332.3 | 4.8 | 1,156.5 | -2.6 | 270.0 | -16.3 | 241.4 | -15.4 |
| 105年 | 4,445.4 | -1.6 | 1,335.0 | 0.2 | 1,186.5 | 2.6 | 227.2 | -15.9 | 235.9 | -2.3 |
| 106年 | 4,928.1 | 10.9 | 1,475.7 | 10.5 | 1,269.7 | 7.0 | 269.6 | 18.7 | 273.9 | 16.1 |
| 107年 | 5,118.2 | 3.9 | 1,485.1 | 0.6 | 1,328.5 | 4.6 | 246.6 | -8.5 | 296.1 | 8.1 |
| 108年 | 4,845.6 | -5.3 | 1,448.0 | -2.5 | 1,288.7 | -3.0 | 225.9 | -8.4 | 252.9 | -14.6 |
| 109年 | 5,336.6 | 10.1 | 1,644.4 | 13.6 | 1,614.4 | 25.3 | 242.8 | 7.5 | 248.6 | -1.7 |
| 110年 | 6,741.3 | 26.3 | 1,930.7 | 17.4 | 2,074.0 | 28.5 | 314.2 | 29.4 | 370.7 | 49.1 |
| 109年 8月 | 454.9 | 13.6 | 132.3 | 26.4 | 140.2 | 28.2 | 22.5 | 5.4 | 20.8 | -2.0 |
| 9月 | 500.3 | 9.9 | 139.3 | -9.6 | 160.5 | 29.7 | 24.1 | 19.6 | 22.1 | 14.8 |
| 10月 | 515.9 | 9.1 | 170.3 | 4.4 | 152.1 | 17.5 | 22.7 | 16.8 | 23.4 | 11.5 |
| 11月 | 577.8 | 29.7 | 208.2 | 39.4 | 171.9 | 37.8 | 23.7 | 27.8 | 24.3 | 25.2 |
| 12月 | 605.5 | 38.3 | 192.1 | 38.2 | 192.9 | 58.4 | 25.4 | 37.7 | 26.4 | 23.9 |
| 110年 1月 | 527.2 | 49.3 | 150.9 | 55.6 | 169.3 | 64.3 | 24.4 | 58.1 | 24.2 | 21.5 |
| 2月 | 425.9 | 48.5 | 113.9 | 88.4 | 134.4 | 52.4 | 21.3 | 59.4 | 23.5 | 20.8 |
| 3月 | 536.6 | 33.3 | 140.2 | 21.6 | 158.4 | 27.2 | 26.4 | 45.2 | 31.4 | 54.4 |
| 4月 | 549.3 | 42.6 | 154.6 | 23.8 | 171.1 | 51.5 | 24.9 | 34.5 | 32.2 | 86.0 |
| 5月 | 522.9 | 34.5 | 135.7 | 4.2 | 158.1 | 40.3 | 25.8 | 41.0 | 32.1 | 95.3 |
| 6月 | 537.3 | 31.1 | 138.9 | 6.9 | 167.9 | 36.5 | 27.4 | 42.7 | 32.2 | 81.8 |
| 7月 | 553.0 | 21.4 | 150.8 | 4.4 | 163.4 | 23.3 | 27.7 | 29.5 | 34.1 | 67.4 |
| 8月 | 535.0 | 17.6 | 138.4 | 4.6 | 165.1 | 17.7 | 27.6 | 23.0 | 30.7 | 47.9 |
| 9月 | 629.0 | 25.7 | 193.9 | 39.1 | 194.9 | 21.5 | 28.7 | 19.5 | 32.4 | 46.5 |
| 10月 | 591.0 | 14.6 | 185.1 | 8.7 | 172.1 | 13.2 | 25.9 | 14.1 | 32.6 | 39.1 |
| 11月 | 655.0 | 13.4 | 211.9 | 1.7 | 202.7 | 17.9 | 26.7 | 12.3 | 32.2 | 32.6 |
| 12月 | 679.0 | 12.1 | 216.4 | 12.7 | 216.5 | 12.2 | 27.3 | 7.4 | 33.0 | 24.9 |
| 111年1-1月 | 588.7 | 11.7 | 156.9 | 3.9 | 192.2 | 13.5 | 24.5 | 0.4 | 33.0 | 36.1 |
| 111年 1月 | 588.7 | 11.7 | 156.9 | 3.9 | 192.2 | 13.5 | 24.5 | 0.4 | 33.0 | 36.1 |
| | 金 額 | % | 金 額 | % | 金 額 | % | 金 額 | % | 金 額 | % |
| 較上月增減 | -90.3 | -13.3 | -59.6 | -27.5 | -24.4 | -11.2 | -2.8 | -10.1 | -0.0 | -0.1 |
| 較上年同月增減 | 61.5 | 11.7 | 5.9 | 3.9 | 22.9 | 13.5 | 0.1 | 0.4 | 8.8 | 36.1 |
| 累計較上年同期增減 | 61.5 | 11.7 | 5.9 | 3.9 | 22.9 | 13.5 | 0.1 | 0.4 | 8.8 | 36.1 |
| 本年累計結構比 | - | 100.0 | - | 26.6 | - | 32.6 | - | 4.2 | - | 5.6 |

註：自106年4月起精密儀器名稱變更為光學器材，鐘錶、樂器移至其他。

表1-4 歷年外銷訂單金額—按貨品別分(2/2)

單位：億美元；%

| 年 月 | 塑橡膠製品 | | 化 學 品 | | 機 械 | | 電機產品 | | 礦產品 | | 其餘貨品 | |
|-----------|-------|-------|-------|-------|-------|-------|-------|-------|-------|-------|-------|-------|
| | 金額 | 年增率 | 金額 | 年增率 | 金額 | 年增率 | 金額 | 年增率 | 金額 | 年增率 | 金額 | 年增率 |
| 100年 | 254.8 | 7.8 | 246.0 | 13.0 | 208.5 | 29.3 | 178.9 | -14.0 | - | - | 689.8 | 13.8 |
| 101年 | 248.9 | -2.3 | 232.6 | -5.5 | 206.5 | -1.0 | 175.7 | -1.8 | - | - | 750.2 | 8.7 |
| 102年 | 239.8 | -3.7 | 229.1 | -1.5 | 200.8 | -2.7 | 162.2 | -7.7 | - | - | 756.7 | 0.9 |
| 103年 | 237.6 | -0.9 | 227.9 | -0.6 | 224.2 | 11.6 | 164.3 | 1.3 | - | - | 808.6 | 6.9 |
| 104年 | 205.9 | -13.4 | 200.4 | -12.0 | 206.5 | -7.9 | 155.9 | -5.1 | 104.8 | - | 644.4 | -20.3 |
| 105年 | 197.4 | -4.1 | 190.6 | -4.9 | 203.3 | -1.5 | 172.6 | 10.7 | 91.9 | -12.3 | 604.9 | -6.1 |
| 106年 | 230.0 | 16.5 | 214.0 | 12.3 | 231.8 | 14.0 | 191.9 | 11.2 | 109.0 | 18.6 | 662.5 | 9.5 |
| 107年 | 247.1 | 7.4 | 239.1 | 11.7 | 240.2 | 3.6 | 196.2 | 2.2 | 146.2 | 34.1 | 693.1 | 4.6 |
| 108年 | 222.8 | -9.8 | 202.3 | -15.4 | 200.0 | -16.7 | 191.3 | -2.5 | 135.6 | -7.2 | 678.0 | -2.2 |
| 109年 | 217.8 | -2.2 | 174.1 | -13.9 | 208.2 | 4.1 | 201.3 | 5.2 | 65.6 | -51.6 | 719.3 | 6.1 |
| 110年 | 309.7 | 42.2 | 240.0 | 37.8 | 268.0 | 28.7 | 226.0 | 12.3 | 105.0 | 60.1 | 903.0 | 25.5 |
| 109年 8月 | 17.9 | -3.0 | 12.9 | -20.1 | 17.4 | 7.0 | 18.2 | 6.1 | 4.3 | -64.2 | 68.3 | 7.1 |
| 9月 | 20.4 | 13.9 | 14.4 | -2.6 | 18.9 | 23.7 | 19.8 | 12.1 | 4.4 | -59.9 | 76.3 | 24.5 |
| 10月 | 20.5 | 13.1 | 14.7 | -9.2 | 18.7 | 13.2 | 18.4 | 1.7 | 3.8 | -65.0 | 71.3 | 18.8 |
| 11月 | 21.4 | 20.0 | 15.3 | -4.4 | 18.6 | 11.5 | 19.2 | 8.9 | 4.6 | -48.3 | 70.7 | 25.6 |
| 12月 | 23.8 | 27.5 | 18.7 | 15.4 | 23.0 | 29.7 | 19.4 | 18.3 | 5.8 | -46.7 | 78.0 | 35.9 |
| 110年 1月 | 23.3 | 43.3 | 17.3 | 13.4 | 21.6 | 42.9 | 19.8 | 52.5 | 5.2 | -58.4 | 71.1 | 56.0 |
| 2月 | 20.9 | 37.3 | 15.7 | 1.6 | 18.3 | 24.0 | 14.1 | 38.9 | 6.1 | -29.6 | 57.7 | 40.5 |
| 3月 | 28.2 | 61.8 | 22.2 | 51.0 | 24.6 | 36.7 | 18.5 | 13.9 | 6.2 | 6.7 | 80.3 | 54.6 |
| 4月 | 26.4 | 73.7 | 19.3 | 44.8 | 23.5 | 54.0 | 17.9 | 6.7 | 7.9 | 152.8 | 71.5 | 49.0 |
| 5月 | 27.0 | 80.7 | 19.8 | 64.1 | 23.5 | 55.1 | 16.9 | 9.1 | 9.8 | 182.1 | 74.3 | 48.1 |
| 6月 | 26.0 | 57.5 | 18.7 | 43.2 | 22.5 | 44.0 | 17.5 | 8.9 | 8.8 | 87.8 | 77.6 | 42.9 |
| 7月 | 26.4 | 44.0 | 20.3 | 42.3 | 23.1 | 29.6 | 19.6 | 5.8 | 11.4 | 158.2 | 76.2 | 19.5 |
| 8月 | 25.9 | 45.3 | 20.2 | 56.1 | 22.5 | 28.9 | 19.1 | 4.8 | 9.2 | 112.4 | 76.4 | 11.8 |
| 9月 | 26.2 | 28.3 | 20.9 | 44.8 | 21.4 | 13.1 | 20.5 | 3.6 | 9.8 | 120.8 | 80.3 | 5.3 |
| 10月 | 26.4 | 28.5 | 21.9 | 48.4 | 22.6 | 21.0 | 19.6 | 6.3 | 9.1 | 140.9 | 75.7 | 6.3 |
| 11月 | 26.2 | 22.6 | 21.6 | 41.1 | 21.9 | 17.8 | 21.4 | 11.6 | 9.9 | 116.6 | 80.6 | 14.0 |
| 12月 | 26.9 | 12.9 | 22.2 | 19.1 | 22.6 | -1.4 | 21.1 | 8.7 | 11.6 | 98.7 | 81.3 | 4.2 |
| 111年1-1月 | 26.1 | 12.1 | 22.9 | 32.6 | 23.8 | 10.1 | 19.7 | -0.4 | 12.7 | 146.0 | 76.9 | 8.1 |
| 111年 1月 | 26.1 | 12.1 | 22.9 | 32.6 | 23.8 | 10.1 | 19.7 | -0.4 | 12.7 | 146.0 | 76.9 | 8.1 |
| | 金 額 | % | 金 額 | % | 金 額 | % | 金 額 | % | 金 額 | % | 金 額 | % |
| 較上月增減 | -0.8 | -3.0 | 0.7 | 3.0 | 1.1 | 5.1 | -1.4 | -6.5 | 1.2 | 10.0 | -4.4 | -5.4 |
| 較上年同月增減 | 2.8 | 12.1 | 5.6 | 32.6 | 2.2 | 10.1 | -0.1 | -0.4 | 7.6 | 146.0 | 5.8 | 8.1 |
| 累計較上年同期增減 | 2.8 | 12.1 | 5.6 | 32.6 | 2.2 | 10.1 | -0.1 | -0.4 | 7.6 | 146.0 | 5.8 | 8.1 |
| 本年累計結構比 | - | 4.4 | - | 3.9 | - | 4.0 | - | 3.4 | - | 2.2 | - | 13.1 |

表1-5 歷年外銷訂單金額—按地區別分

單位：億美元；%

| 年 月 | 總 計 | | 大陸及香港 | | 美 國 | | 歐 洲 | | 東 協 | | 日 本 | |
|-----------|---------|-------|---------|------|---------|-------|---------|-------|-------|------|-------|-------|
| | 金額 | 年增率 | 金額 | 年增率 | 金額 | 年增率 | 金額 | 年增率 | 金額 | 年增率 | 金額 | 年增率 |
| 100年 | 4,361.2 | 7.2 | 1,128.6 | 3.5 | 1,004.8 | 16.0 | 795.0 | 10.9 | 444.7 | 14.2 | 427.7 | -10.3 |
| 101年 | 4,410.0 | 1.1 | 1,119.4 | -0.8 | 1,072.1 | 6.7 | 800.0 | 0.6 | 481.7 | 8.3 | 404.0 | -5.5 |
| 102年 | 4,429.3 | 0.4 | 1,130.4 | 1.0 | 1,105.5 | 3.1 | 817.3 | 2.2 | 492.1 | 2.2 | 370.4 | -8.3 |
| 103年 | 4,728.1 | 6.7 | 1,177.2 | 4.1 | 1,185.3 | 7.2 | 910.0 | 11.3 | 543.7 | 10.5 | 384.1 | 3.7 |
| 104年 | 4,518.1 | -4.4 | 1,072.9 | -8.9 | 1,259.5 | 6.3 | 885.8 | -2.7 | 510.3 | -6.2 | 297.4 | -22.6 |
| 105年 | 4,445.4 | -1.6 | 1,071.1 | -0.2 | 1,276.0 | 1.3 | 869.4 | -1.9 | 519.1 | 1.7 | 246.1 | -17.3 |
| 106年 | 4,928.1 | 10.9 | 1,226.1 | 14.5 | 1,378.1 | 8.0 | 1,009.9 | 16.2 | 495.5 | -4.6 | 288.3 | 17.1 |
| 107年 | 5,118.2 | 3.9 | 1,302.3 | 6.2 | 1,463.4 | 6.2 | 1,006.8 | -0.3 | 486.4 | -1.8 | 296.4 | 2.8 |
| 108年 | 4,845.6 | -5.3 | 1,190.9 | -8.6 | 1,403.0 | -4.1 | 980.4 | -2.6 | 440.8 | -9.4 | 280.4 | -5.4 |
| 109年 | 5,336.6 | 10.1 | 1,376.6 | 15.6 | 1,616.2 | 15.2 | 1,088.9 | 11.1 | 464.9 | 5.5 | 285.7 | 1.9 |
| 110年 | 6,741.3 | 26.3 | 1,750.5 | 27.2 | 2,001.4 | 23.8 | 1,346.3 | 23.6 | 639.2 | 37.5 | 343.2 | 20.1 |
| 109年 8月 | 454.9 | 13.6 | 128.8 | 21.0 | 137.0 | 19.5 | 81.2 | 21.2 | 41.3 | 5.5 | 25.3 | -3.8 |
| 9月 | 500.3 | 9.9 | 143.6 | 31.0 | 149.2 | 11.1 | 88.1 | -12.2 | 43.6 | 8.8 | 28.9 | 10.1 |
| 10月 | 515.9 | 9.1 | 117.8 | 10.7 | 169.5 | 17.1 | 114.4 | -0.1 | 40.6 | 6.1 | 27.5 | 18.6 |
| 11月 | 577.8 | 29.7 | 128.3 | 23.3 | 181.3 | 30.6 | 143.9 | 50.2 | 45.8 | 22.9 | 29.3 | 25.3 |
| 12月 | 605.5 | 38.3 | 160.3 | 54.3 | 178.5 | 40.5 | 135.1 | 35.0 | 48.1 | 31.3 | 30.9 | 31.2 |
| 110年 1月 | 527.2 | 49.3 | 140.9 | 61.8 | 148.0 | 49.6 | 114.4 | 53.8 | 45.0 | 40.9 | 29.2 | 52.3 |
| 2月 | 425.9 | 48.5 | 109.1 | 48.6 | 122.1 | 50.2 | 86.5 | 73.4 | 41.0 | 33.2 | 22.3 | 45.3 |
| 3月 | 536.6 | 33.3 | 142.8 | 34.1 | 156.5 | 33.2 | 100.1 | 30.4 | 53.6 | 44.6 | 28.1 | 30.4 |
| 4月 | 549.3 | 42.6 | 146.0 | 40.5 | 156.6 | 43.0 | 113.8 | 38.0 | 52.4 | 57.8 | 28.6 | 36.4 |
| 5月 | 522.9 | 34.5 | 142.2 | 40.0 | 152.9 | 28.1 | 95.2 | 20.9 | 51.4 | 48.3 | 29.1 | 41.3 |
| 6月 | 537.3 | 31.1 | 144.3 | 36.7 | 164.8 | 24.0 | 92.8 | 24.3 | 54.5 | 44.8 | 28.6 | 28.4 |
| 7月 | 553.0 | 21.4 | 144.0 | 20.1 | 164.4 | 16.5 | 101.9 | 14.3 | 53.5 | 33.7 | 30.5 | 27.6 |
| 8月 | 535.0 | 17.6 | 149.3 | 15.9 | 163.3 | 19.2 | 84.3 | 3.7 | 52.8 | 27.7 | 29.9 | 18.3 |
| 9月 | 629.0 | 25.7 | 160.1 | 11.5 | 192.9 | 29.3 | 135.0 | 53.1 | 53.5 | 22.6 | 29.7 | 2.6 |
| 10月 | 591.0 | 14.6 | 143.4 | 21.7 | 170.3 | 0.5 | 135.2 | 18.2 | 55.9 | 37.5 | 28.6 | 4.1 |
| 11月 | 655.0 | 13.4 | 160.8 | 25.3 | 200.8 | 10.8 | 141.0 | -2.0 | 61.3 | 33.7 | 29.5 | 0.7 |
| 12月 | 679.0 | 12.1 | 167.6 | 4.5 | 208.7 | 16.9 | 146.1 | 8.2 | 64.3 | 33.7 | 29.1 | -5.8 |
| 111年1-1月 | 588.7 | 11.7 | 153.5 | 8.9 | 175.6 | 18.6 | 113.1 | -1.2 | 58.7 | 30.6 | 29.4 | 0.7 |
| 111年 1月 | 588.7 | 11.7 | 153.5 | 8.9 | 175.6 | 18.6 | 113.1 | -1.2 | 58.7 | 30.6 | 29.4 | 0.7 |
| | 金 額 | % | 金 額 | % | 金 額 | % | 金 額 | % | 金 額 | % | 金 額 | % |
| 較上月增減 | -90.3 | -13.3 | -14.1 | -8.4 | -33.2 | -15.9 | -33.0 | -22.6 | -5.6 | -8.7 | 0.4 | 1.3 |
| 較上年同月增減 | 61.5 | 11.7 | 12.5 | 8.9 | 27.5 | 18.6 | -1.3 | -1.2 | 13.8 | 30.6 | 0.2 | 0.7 |
| 累計較上年同期增減 | 61.5 | 11.7 | 12.5 | 8.9 | 27.5 | 18.6 | -1.3 | -1.2 | 13.8 | 30.6 | 0.2 | 0.7 |
| 本年累計結構比 | - | 100.0 | - | 26.1 | - | 29.8 | - | 19.2 | - | 10.0 | - | 5.0 |

註：自106年4月起東協包括新加坡、馬來西亞、菲律賓、泰國、印尼、越南、汶萊、寮國、緬甸及柬埔寨。

表2-1 資訊通信產品訂單—按地區別分

單位：億美元；%

| 年 月 | 總 計 | | 大陸及香港 | | 美 國 | | 歐 洲 | | 東 協 | | 日 本 | |
|-----------|---------|-------|-------|-------|-------|-------|-------|-------|-------|-------|-------|-------|
| | 金額 | 年增率 | 金額 | 年增率 | 金額 | 年增率 | 金額 | 年增率 | 金額 | 年增率 | 金額 | 年增率 |
| 100年 | 1,090.3 | 8.4 | 97.2 | 41.6 | 317.6 | 17.8 | 320.9 | 5.8 | 109.1 | 16.9 | 151.4 | -17.7 |
| 101年 | 1,105.6 | 1.4 | 103.3 | 6.3 | 328.5 | 3.4 | 327.7 | 2.1 | 125.1 | 14.7 | 135.0 | -10.8 |
| 102年 | 1,161.9 | 5.1 | 97.3 | -5.8 | 365.4 | 11.2 | 364.8 | 11.3 | 128.5 | 2.7 | 118.6 | -12.2 |
| 103年 | 1,270.8 | 9.4 | 98.4 | 1.1 | 389.0 | 6.5 | 429.4 | 17.7 | 132.1 | 2.8 | 129.8 | 9.5 |
| 104年 | 1,332.3 | 4.8 | 111.1 | 12.8 | 447.7 | 15.1 | 425.5 | -0.9 | 135.0 | 2.2 | 91.1 | -29.8 |
| 105年 | 1,335.0 | 0.2 | 130.3 | 17.3 | 475.1 | 6.1 | 413.2 | -2.9 | 147.2 | 9.1 | 55.5 | -39.0 |
| 106年 | 1,475.7 | 10.5 | 135.4 | 3.9 | 527.3 | 11.0 | 500.7 | 21.2 | 118.7 | -19.3 | 62.4 | 12.3 |
| 107年 | 1,485.1 | 0.6 | 138.5 | 2.2 | 559.4 | 6.1 | 501.8 | 0.2 | 97.4 | -18.0 | 61.3 | -1.7 |
| 108年 | 1,448.0 | -2.5 | 126.8 | -8.4 | 538.7 | -3.7 | 496.3 | -1.1 | 92.0 | -5.6 | 62.8 | 2.5 |
| 109年 | 1,644.4 | 13.6 | 133.1 | 5.0 | 623.6 | 15.8 | 568.8 | 14.6 | 100.1 | 8.9 | 73.3 | 16.7 |
| 110年 | 1,930.7 | 17.4 | 158.6 | 19.2 | 710.5 | 13.9 | 660.4 | 16.1 | 142.0 | 41.8 | 87.8 | 19.8 |
| 109年 8月 | 132.3 | 26.4 | 10.7 | -5.9 | 52.2 | 35.3 | 38.9 | 28.9 | 10.3 | 29.9 | 7.3 | 41.7 |
| 9月 | 139.3 | -9.6 | 12.8 | -7.6 | 52.3 | -7.7 | 41.3 | -26.6 | 10.2 | 10.2 | 8.0 | 42.4 |
| 10月 | 170.3 | 4.4 | 12.3 | 9.6 | 67.5 | 8.2 | 60.9 | -6.0 | 8.9 | -2.6 | 7.8 | 71.7 |
| 11月 | 208.2 | 39.4 | 14.9 | 31.0 | 74.2 | 25.9 | 84.0 | 61.6 | 11.0 | 25.0 | 8.9 | 61.2 |
| 12月 | 192.1 | 38.2 | 13.5 | 23.9 | 69.1 | 39.3 | 73.9 | 38.2 | 11.0 | 46.6 | 9.2 | 45.4 |
| 110年 1月 | 150.9 | 55.6 | 12.2 | 56.8 | 51.4 | 42.0 | 57.2 | 58.2 | 8.6 | 61.7 | 8.5 | 146.2 |
| 2月 | 113.9 | 88.4 | 8.4 | 61.3 | 40.2 | 70.6 | 40.6 | 100.6 | 7.5 | 109.6 | 6.4 | 179.5 |
| 3月 | 140.2 | 21.6 | 12.0 | 4.5 | 51.1 | 22.5 | 44.3 | 12.1 | 11.6 | 76.1 | 7.8 | 68.5 |
| 4月 | 154.6 | 23.8 | 12.4 | 11.6 | 56.6 | 27.3 | 56.1 | 23.9 | 9.5 | 25.9 | 7.5 | 51.8 |
| 5月 | 135.7 | 4.2 | 12.1 | 4.3 | 52.1 | 3.1 | 42.4 | -2.4 | 9.5 | 25.9 | 7.4 | 37.4 |
| 6月 | 138.9 | 6.9 | 13.4 | 25.0 | 52.9 | -1.8 | 40.7 | 3.8 | 11.9 | 40.2 | 7.2 | 34.8 |
| 7月 | 150.8 | 4.4 | 13.2 | 20.8 | 58.1 | 0.2 | 45.1 | -1.9 | 11.3 | 15.6 | 7.9 | 29.1 |
| 8月 | 138.4 | 4.6 | 14.2 | 32.4 | 52.8 | 1.2 | 36.6 | -6.0 | 13.0 | 26.7 | 7.3 | 0.6 |
| 9月 | 193.9 | 39.1 | 17.1 | 33.7 | 71.6 | 37.0 | 70.0 | 69.5 | 13.6 | 33.7 | 6.7 | -16.5 |
| 10月 | 185.1 | 8.7 | 14.7 | 19.7 | 63.1 | -6.5 | 71.4 | 17.3 | 13.6 | 53.4 | 6.5 | -16.4 |
| 11月 | 211.9 | 1.7 | 14.9 | -0.2 | 77.9 | 5.0 | 77.4 | -7.9 | 16.5 | 50.6 | 7.4 | -17.4 |
| 12月 | 216.4 | 12.7 | 14.0 | 3.7 | 82.7 | 19.7 | 78.7 | 6.4 | 15.3 | 39.2 | 7.4 | -20.2 |
| 111年1-1月 | 156.9 | 3.9 | 11.2 | -8.5 | 55.8 | 8.7 | 56.0 | -2.1 | 12.6 | 46.6 | 6.9 | -18.9 |
| 111年 1月 | 156.9 | 3.9 | 11.2 | -8.5 | 55.8 | 8.7 | 56.0 | -2.1 | 12.6 | 46.6 | 6.9 | -18.9 |
| | 金 額 | % | 金 額 | % | 金 額 | % | 金 額 | % | 金 額 | % | 金 額 | % |
| 較上月增減 | -59.6 | -27.5 | -2.8 | -20.0 | -26.8 | -32.5 | -22.7 | -28.9 | -2.7 | -17.7 | -0.5 | -6.8 |
| 較上年同月增減 | 5.9 | 3.9 | -1.0 | -8.5 | 4.5 | 8.7 | -1.2 | -2.1 | 4.0 | 46.6 | -1.6 | -18.9 |
| 累計較上年同期增減 | 5.9 | 3.9 | -1.0 | -8.5 | 4.5 | 8.7 | -1.2 | -2.1 | 4.0 | 46.6 | -1.6 | -18.9 |
| 本年累計結構比 | - | 100.0 | - | 7.1 | - | 35.6 | - | 35.7 | - | 8.0 | - | 4.4 |

註：自106年4月起東協包括新加坡、馬來西亞、菲律賓、泰國、印尼、越南、汶萊、寮國、緬甸及柬埔寨。

表2-2 電子產品訂單—按地區別分

單位：億美元；%

| 年 月 | 總 計 | | 大陸及香港 | | 美 國 | | 歐 洲 | | 東 協 | | 日 本 | |
|-----------|---------|-------|-------|------|-------|------|-------|-------|-------|-------|-------|-------|
| | 金額 | 年增率 | 金額 | 年增率 | 金額 | 年增率 | 金額 | 年增率 | 金額 | 年增率 | 金額 | 年增率 |
| 100年 | 1,019.1 | 2.6 | 303.3 | 4.5 | 260.4 | 9.7 | 168.7 | 16.7 | 70.1 | -2.7 | 124.9 | -15.8 |
| 101年 | 1,033.5 | 1.4 | 313.9 | 3.5 | 286.7 | 10.1 | 173.6 | 2.9 | 66.2 | -5.6 | 110.8 | -11.3 |
| 102年 | 1,060.1 | 2.6 | 334.5 | 6.6 | 307.9 | 7.4 | 162.0 | -6.7 | 67.5 | 1.9 | 107.0 | -3.4 |
| 103年 | 1,186.8 | 12.0 | 389.9 | 16.6 | 345.3 | 12.1 | 175.6 | 8.4 | 90.3 | 33.9 | 108.8 | 1.7 |
| 104年 | 1,156.5 | -2.6 | 371.5 | -4.7 | 367.0 | 6.3 | 186.5 | 6.2 | 97.7 | 8.2 | 71.3 | -34.5 |
| 105年 | 1,186.5 | 2.6 | 399.4 | 7.5 | 373.3 | 1.7 | 190.4 | 2.1 | 104.8 | 7.2 | 57.5 | -19.4 |
| 106年 | 1,269.7 | 7.0 | 444.0 | 11.2 | 384.0 | 2.9 | 212.8 | 11.8 | 96.1 | -8.3 | 65.8 | 14.4 |
| 107年 | 1,328.5 | 4.6 | 490.4 | 10.5 | 408.9 | 6.5 | 204.6 | -3.9 | 99.5 | 3.5 | 62.7 | -4.7 |
| 108年 | 1,288.7 | -3.0 | 476.8 | -2.8 | 382.0 | -6.6 | 209.8 | 2.6 | 105.1 | 5.7 | 59.7 | -4.8 |
| 109年 | 1,614.4 | 25.3 | 635.2 | 33.2 | 469.6 | 23.0 | 241.0 | 14.9 | 131.8 | 25.4 | 70.3 | 17.9 |
| 110年 | 2,074.0 | 28.5 | 826.9 | 30.2 | 610.2 | 29.9 | 290.5 | 20.5 | 172.0 | 30.5 | 88.2 | 25.4 |
| 109年 8月 | 140.2 | 28.2 | 62.2 | 43.7 | 37.5 | 13.7 | 17.2 | 22.7 | 11.9 | 37.9 | 6.1 | 7.4 |
| 9月 | 160.5 | 29.7 | 73.3 | 57.8 | 43.7 | 20.0 | 18.6 | -9.8 | 12.3 | 30.2 | 6.5 | 15.5 |
| 10月 | 152.1 | 17.5 | 50.1 | 12.3 | 51.2 | 30.6 | 26.0 | -0.3 | 11.8 | 27.0 | 6.6 | 27.7 |
| 11月 | 171.9 | 37.8 | 56.3 | 30.8 | 57.0 | 44.1 | 32.5 | 46.3 | 13.0 | 35.2 | 6.9 | 32.7 |
| 12月 | 192.9 | 58.4 | 82.9 | 93.7 | 53.7 | 52.0 | 30.3 | 30.1 | 12.7 | 26.4 | 6.9 | 32.4 |
| 110年 1月 | 169.3 | 64.3 | 68.5 | 85.4 | 47.0 | 62.0 | 28.2 | 55.9 | 12.6 | 38.5 | 6.9 | 29.0 |
| 2月 | 134.4 | 52.4 | 50.6 | 49.5 | 39.5 | 53.7 | 20.1 | 94.7 | 11.2 | 26.7 | 5.7 | 24.6 |
| 3月 | 158.4 | 27.2 | 63.1 | 28.6 | 48.3 | 31.8 | 19.4 | 20.8 | 13.5 | 26.2 | 7.1 | 18.2 |
| 4月 | 171.1 | 51.5 | 71.6 | 60.7 | 45.1 | 53.0 | 26.3 | 38.5 | 14.0 | 46.5 | 7.4 | 39.8 |
| 5月 | 158.1 | 40.3 | 64.3 | 47.1 | 44.4 | 38.8 | 20.5 | 25.8 | 14.0 | 32.1 | 7.7 | 40.6 |
| 6月 | 167.9 | 36.5 | 67.1 | 43.2 | 53.4 | 37.6 | 18.9 | 19.5 | 14.2 | 28.8 | 7.4 | 35.8 |
| 7月 | 163.4 | 23.3 | 64.1 | 15.8 | 47.6 | 35.9 | 21.6 | 3.8 | 14.1 | 35.5 | 8.0 | 52.2 |
| 8月 | 165.1 | 17.7 | 68.6 | 10.3 | 50.5 | 34.5 | 16.6 | -3.4 | 14.7 | 23.9 | 7.7 | 27.6 |
| 9月 | 194.9 | 21.5 | 77.0 | 5.1 | 60.4 | 38.2 | 28.1 | 50.6 | 14.8 | 19.8 | 7.7 | 19.4 |
| 10月 | 172.1 | 13.2 | 64.0 | 27.8 | 49.4 | -3.4 | 28.9 | 10.8 | 15.0 | 27.5 | 7.4 | 12.0 |
| 11月 | 202.7 | 17.9 | 80.6 | 43.0 | 60.4 | 6.1 | 30.6 | -5.9 | 15.4 | 18.7 | 7.7 | 11.9 |
| 12月 | 216.5 | 12.2 | 87.4 | 5.4 | 64.3 | 19.7 | 31.3 | 3.4 | 18.6 | 46.6 | 7.4 | 7.7 |
| 111年1-1月 | 192.2 | 13.5 | 79.5 | 16.1 | 59.5 | 26.5 | 23.0 | -18.5 | 15.9 | 26.3 | 7.5 | 9.1 |
| 111年 1月 | 192.2 | 13.5 | 79.5 | 16.1 | 59.5 | 26.5 | 23.0 | -18.5 | 15.9 | 26.3 | 7.5 | 9.1 |
| | 金 額 | % | 金 額 | % | 金 額 | % | 金 額 | % | 金 額 | % | 金 額 | % |
| 較上月增減 | -24.4 | -11.2 | -7.9 | -9.0 | -4.8 | -7.5 | -8.3 | -26.6 | -2.7 | -14.7 | 0.1 | 1.2 |
| 較上年同月增減 | 22.9 | 13.5 | 11.0 | 16.1 | 12.4 | 26.5 | -5.2 | -18.5 | 3.3 | 26.3 | 0.6 | 9.1 |
| 累計較上年同期增減 | 22.9 | 13.5 | 11.0 | 16.1 | 12.4 | 26.5 | -5.2 | -18.5 | 3.3 | 26.3 | 0.6 | 9.1 |
| 本年累計結構比 | - | 100.0 | - | 41.4 | - | 30.9 | - | 12.0 | - | 8.3 | - | 3.9 |

註：自106年4月起東協包括新加坡、馬來西亞、菲律賓、泰國、印尼、越南、汶萊、寮國、緬甸及柬埔寨。

表2-3 光學器材訂單—按地區別分

單位：億美元；%

| 年 月 | 總 計 | | 大陸及香港 | | 美 國 | | 歐 洲 | | 東 協 | | 日 本 | |
|-----------|-------|-------|-------|-------|------|-------|------|-------|------|-------|------|-------|
| | 金額 | 年增率 | 金額 | 年增率 | 金額 | 年增率 | 金額 | 年增率 | 金額 | 年增率 | 金額 | 年增率 |
| 100年 | 367.2 | 0.1 | 200.7 | -9.9 | 47.3 | 65.4 | 39.9 | 4.9 | 19.4 | 8.5 | 18.1 | -7.0 |
| 101年 | 370.1 | 0.8 | 209.2 | 4.2 | 42.6 | -9.9 | 35.1 | -12.1 | 17.1 | -12.1 | 17.6 | -2.5 |
| 102年 | 344.4 | -7.0 | 214.3 | 2.4 | 28.7 | -32.5 | 34.7 | -1.1 | 16.4 | -4.1 | 15.5 | -12.3 |
| 103年 | 322.7 | -6.3 | 204.6 | -4.5 | 25.1 | -12.6 | 32.6 | -5.9 | 17.6 | 7.3 | 13.6 | -11.8 |
| 104年 | 270.0 | -16.3 | 167.6 | -18.1 | 25.0 | -0.3 | 29.0 | -11.1 | 13.7 | -21.9 | 12.2 | -10.8 |
| 105年 | 227.2 | -15.9 | 141.4 | -15.6 | 19.8 | -20.7 | 24.7 | -15.0 | 14.9 | 8.5 | 11.4 | -5.9 |
| 106年 | 269.6 | 18.7 | 183.8 | 30.0 | 17.0 | -14.6 | 24.6 | -0.3 | 12.3 | -17.2 | 11.8 | 3.4 |
| 107年 | 246.6 | -8.5 | 173.9 | -5.4 | 13.9 | -18.2 | 20.2 | -18.1 | 11.7 | -5.5 | 9.9 | -16.4 |
| 108年 | 225.9 | -8.4 | 154.5 | -11.1 | 17.9 | 28.8 | 18.6 | -7.9 | 9.8 | -16.0 | 9.8 | -0.8 |
| 109年 | 242.8 | 7.5 | 167.1 | 8.1 | 21.2 | 18.4 | 16.9 | -9.2 | 13.1 | 33.4 | 10.6 | 7.6 |
| 110年 | 314.2 | 29.4 | 220.2 | 31.8 | 26.3 | 24.3 | 19.2 | 13.9 | 17.8 | 36.5 | 12.1 | 14.9 |
| 109年 8月 | 22.5 | 5.4 | 15.8 | 8.2 | 2.0 | 6.3 | 1.5 | -9.2 | 1.2 | 37.7 | 0.8 | -10.8 |
| 9月 | 24.1 | 19.6 | 16.4 | 22.3 | 2.1 | 15.0 | 1.7 | 0.8 | 1.3 | 69.3 | 1.0 | 11.6 |
| 10月 | 22.7 | 16.8 | 15.6 | 15.8 | 1.9 | 11.6 | 1.6 | -3.9 | 1.3 | 70.4 | 1.0 | 26.8 |
| 11月 | 23.7 | 27.8 | 16.4 | 27.2 | 2.0 | 26.0 | 1.5 | 6.2 | 1.4 | 92.8 | 1.1 | 17.4 |
| 12月 | 25.4 | 37.7 | 17.2 | 36.4 | 2.2 | 40.3 | 1.8 | 13.2 | 1.6 | 113.6 | 1.1 | 20.5 |
| 110年 1月 | 24.4 | 58.1 | 17.2 | 63.7 | 1.9 | 86.8 | 1.5 | 5.4 | 1.5 | 151.7 | 1.0 | 25.8 |
| 2月 | 21.3 | 59.4 | 15.0 | 70.0 | 1.8 | 41.0 | 1.4 | 24.6 | 1.4 | 97.9 | 0.7 | 5.4 |
| 3月 | 26.4 | 45.2 | 18.3 | 51.0 | 2.1 | 33.9 | 1.7 | 26.0 | 1.6 | 67.6 | 0.9 | 11.4 |
| 4月 | 24.9 | 34.5 | 17.1 | 29.6 | 2.0 | 28.4 | 1.7 | 50.3 | 1.6 | 79.0 | 1.0 | 14.4 |
| 5月 | 25.8 | 41.0 | 18.6 | 41.5 | 2.1 | 38.5 | 1.4 | 29.4 | 1.5 | 57.1 | 1.0 | 25.7 |
| 6月 | 27.4 | 42.7 | 19.4 | 47.7 | 2.3 | 19.4 | 1.3 | 0.7 | 1.8 | 87.1 | 1.1 | 39.6 |
| 7月 | 27.7 | 29.5 | 19.7 | 33.1 | 2.2 | -0.4 | 1.6 | 15.9 | 1.5 | 26.4 | 1.0 | 21.0 |
| 8月 | 27.6 | 23.0 | 19.4 | 23.1 | 2.4 | 21.1 | 1.5 | 4.4 | 1.3 | 6.6 | 1.0 | 26.8 |
| 9月 | 28.7 | 19.5 | 19.9 | 20.9 | 2.6 | 26.9 | 2.1 | 21.5 | 1.3 | -6.7 | 1.0 | 3.3 |
| 10月 | 25.9 | 14.1 | 18.0 | 15.8 | 2.5 | 37.0 | 1.6 | 0.1 | 1.2 | -5.7 | 1.0 | 1.5 |
| 11月 | 26.7 | 12.3 | 18.9 | 15.7 | 1.9 | -1.7 | 1.4 | -7.4 | 1.7 | 19.5 | 1.1 | 5.6 |
| 12月 | 27.3 | 7.4 | 18.7 | 8.3 | 2.4 | 8.4 | 2.0 | 10.7 | 1.6 | -1.0 | 1.1 | 8.1 |
| 111年1-1月 | 24.5 | 0.4 | 17.3 | 0.9 | 1.9 | -1.5 | 1.5 | -4.7 | 1.3 | -10.6 | 1.1 | 8.8 |
| 111年 1月 | 24.5 | 0.4 | 17.3 | 0.9 | 1.9 | -1.5 | 1.5 | -4.7 | 1.3 | -10.6 | 1.1 | 8.8 |
| | 金 額 | % | 金 額 | % | 金 額 | % | 金 額 | % | 金 額 | % | 金 額 | % |
| 較上月增減 | -2.8 | -10.1 | -1.3 | -7.2 | -0.5 | -20.0 | -0.5 | -26.6 | -0.2 | -15.8 | -0.0 | -2.4 |
| 較上年同月增減 | 0.1 | 0.4 | 0.2 | 0.9 | -0.0 | -1.5 | -0.1 | -4.7 | -0.2 | -10.6 | 0.1 | 8.8 |
| 累計較上年同期增減 | 0.1 | 0.4 | 0.2 | 0.9 | -0.0 | -1.5 | -0.1 | -4.7 | -0.2 | -10.6 | 0.1 | 8.8 |
| 本年累計結構比 | - | 100.0 | - | 70.6 | - | 7.7 | - | 5.9 | - | 5.3 | - | 4.6 |

註1：自106年4月起精密儀器名稱變更為光學器材，鐘錶、樂器移至其他。

註2：自106年4月起東協包括新加坡、馬來西亞、菲律賓、泰國、印尼、越南、汶萊、寮國、緬甸及柬埔寨。

表2-4 基本金屬訂單—按地區別分

單位：億美元；%

| 年 月 | 總 計 | | 大陸及香港 | | 美 國 | | 歐 洲 | | 東 協 | | 日 本 | |
|-----------|-------|-------|-------|-------|------|-------|------|-------|------|-------|------|-------|
| | 金額 | 年增率 | 金額 | 年增率 | 金額 | 年增率 | 金額 | 年增率 | 金額 | 年增率 | 金額 | 年增率 |
| 100年 | 306.5 | 13.0 | 62.6 | 6.0 | 69.6 | 11.1 | 52.4 | 29.6 | 44.1 | 9.5 | 20.7 | 12.3 |
| 101年 | 287.0 | -6.4 | 52.5 | -16.1 | 69.7 | 0.1 | 48.2 | -7.9 | 46.3 | 5.0 | 17.9 | -13.3 |
| 102年 | 274.3 | -4.4 | 51.6 | -1.7 | 66.1 | -5.3 | 45.4 | -5.9 | 46.9 | 1.4 | 16.2 | -9.5 |
| 103年 | 285.2 | 3.9 | 53.6 | 3.9 | 72.0 | 9.0 | 48.5 | 6.7 | 45.0 | -4.1 | 17.7 | 9.0 |
| 104年 | 241.4 | -15.4 | 46.0 | -14.3 | 63.2 | -12.3 | 40.3 | -16.9 | 36.5 | -18.9 | 14.4 | -18.3 |
| 105年 | 235.9 | -2.3 | 45.0 | -2.2 | 58.4 | -7.6 | 41.0 | 1.6 | 39.6 | 8.6 | 12.8 | -11.4 |
| 106年 | 273.9 | 16.1 | 52.6 | 17.0 | 64.3 | 10.2 | 47.5 | 16.1 | 44.2 | 11.6 | 16.0 | 25.4 |
| 107年 | 296.1 | 8.1 | 52.5 | -0.2 | 68.5 | 6.5 | 55.1 | 15.9 | 48.3 | 9.1 | 18.5 | 15.3 |
| 108年 | 252.9 | -14.6 | 46.2 | -12.1 | 55.2 | -19.5 | 44.5 | -19.2 | 43.2 | -10.5 | 17.9 | -3.5 |
| 109年 | 248.6 | -1.7 | 55.2 | 19.6 | 58.4 | 5.9 | 39.9 | -10.4 | 38.4 | -11.2 | 15.3 | -14.1 |
| 110年 | 370.7 | 49.1 | 65.5 | 18.7 | 97.3 | 66.5 | 75.7 | 89.7 | 52.0 | 35.5 | 21.7 | 41.5 |
| 109年 8月 | 20.8 | -2.0 | 5.8 | 41.0 | 4.7 | 6.4 | 3.2 | -15.3 | 2.9 | -23.8 | 1.0 | -18.5 |
| 9月 | 22.1 | 14.8 | 5.3 | 39.3 | 5.4 | 37.3 | 3.6 | -1.1 | 3.2 | 4.9 | 1.2 | -21.9 |
| 10月 | 23.4 | 11.5 | 5.2 | 22.2 | 5.9 | 37.0 | 3.7 | -1.2 | 3.3 | -11.8 | 1.3 | -4.0 |
| 11月 | 24.3 | 25.2 | 4.9 | 20.3 | 5.6 | 32.6 | 4.2 | 34.1 | 3.9 | 13.7 | 1.3 | -16.5 |
| 12月 | 26.4 | 23.9 | 5.7 | 31.0 | 6.1 | 32.9 | 5.2 | 39.5 | 3.6 | -0.6 | 1.5 | 1.6 |
| 110年 1月 | 24.2 | 21.5 | 4.7 | 31.4 | 6.4 | 44.9 | 4.3 | 36.1 | 3.6 | -6.1 | 1.4 | 1.5 |
| 2月 | 23.5 | 20.8 | 4.1 | 31.5 | 6.0 | 41.3 | 4.8 | 41.2 | 3.5 | 0.0 | 1.3 | 1.3 |
| 3月 | 31.4 | 54.4 | 5.6 | 45.5 | 7.7 | 61.4 | 7.4 | 133.5 | 4.2 | 22.8 | 1.6 | 7.9 |
| 4月 | 32.2 | 86.0 | 5.7 | 52.9 | 8.2 | 100.7 | 6.5 | 166.2 | 5.1 | 78.4 | 1.8 | 22.5 |
| 5月 | 32.1 | 95.3 | 5.7 | 61.8 | 8.7 | 120.5 | 7.0 | 177.3 | 4.4 | 65.4 | 2.0 | 75.1 |
| 6月 | 32.2 | 81.8 | 5.4 | 17.9 | 9.0 | 98.3 | 6.8 | 185.1 | 4.5 | 83.8 | 2.0 | 62.6 |
| 7月 | 34.1 | 67.4 | 5.7 | -2.1 | 9.2 | 89.6 | 7.9 | 173.9 | 4.1 | 48.0 | 1.7 | 56.4 |
| 8月 | 30.7 | 47.9 | 6.2 | 6.4 | 8.6 | 81.1 | 5.5 | 70.4 | 4.0 | 35.3 | 1.8 | 71.4 |
| 9月 | 32.4 | 46.5 | 5.5 | 3.6 | 8.3 | 54.4 | 6.9 | 91.6 | 4.2 | 28.6 | 2.0 | 64.3 |
| 10月 | 32.6 | 39.1 | 5.5 | 4.4 | 8.2 | 40.0 | 6.4 | 69.8 | 4.8 | 44.8 | 2.1 | 61.3 |
| 11月 | 32.2 | 32.6 | 5.6 | 13.2 | 8.7 | 57.1 | 5.6 | 34.2 | 4.7 | 21.5 | 2.0 | 54.1 |
| 12月 | 33.0 | 24.9 | 5.8 | 2.8 | 8.3 | 37.2 | 6.6 | 28.0 | 5.1 | 41.3 | 2.1 | 41.6 |
| 111年1-1月 | 33.0 | 36.1 | 4.8 | 1.4 | 8.5 | 32.4 | 7.8 | 82.4 | 5.1 | 43.0 | 2.2 | 58.6 |
| 111年 1月 | 33.0 | 36.1 | 4.8 | 1.4 | 8.5 | 32.4 | 7.8 | 82.4 | 5.1 | 43.0 | 2.2 | 58.6 |
| | 金 額 | % | 金 額 | % | 金 額 | % | 金 額 | % | 金 額 | % | 金 額 | % |
| 較上月增減 | -0.0 | -0.1 | -1.0 | -17.1 | 0.2 | 1.9 | 1.1 | 16.8 | 0.0 | 0.7 | 0.0 | 1.6 |
| 較上年同月增減 | 8.8 | 36.1 | 0.1 | 1.4 | 2.1 | 32.4 | 3.5 | 82.4 | 1.5 | 43.0 | 0.8 | 58.6 |
| 累計較上年同期增減 | 8.8 | 36.1 | 0.1 | 1.4 | 2.1 | 32.4 | 3.5 | 82.4 | 1.5 | 43.0 | 0.8 | 58.6 |
| 本年累計結構比 | - | 100.0 | - | 14.6 | - | 25.7 | - | 23.5 | - | 15.5 | - | 6.6 |

註：自106年4月起東協包括新加坡、馬來西亞、菲律賓、泰國、印尼、越南、汶萊、寮國、緬甸及柬埔寨。

表2-5 塑橡膠製品訂單—按地區別分

單位：億美元；%

| 年 月 | 總 計 | | 大陸及香港 | | 美 國 | | 歐 洲 | | 東 協 | | 日 本 | |
|-----------|-------|-------|-------|-------|------|------|------|-------|------|-------|------|-------|
| | 金額 | 年增率 | 金額 | 年增率 | 金額 | 年增率 | 金額 | 年增率 | 金額 | 年增率 | 金額 | 年增率 |
| 100年 | 254.8 | 7.8 | 96.3 | 1.5 | 33.7 | 5.0 | 26.3 | 23.5 | 25.7 | 21.2 | 19.3 | 14.1 |
| 101年 | 248.9 | -2.3 | 90.1 | -6.5 | 36.4 | 8.1 | 25.5 | -3.1 | 26.6 | 3.5 | 20.1 | 4.5 |
| 102年 | 239.8 | -3.7 | 85.2 | -5.4 | 34.5 | -5.3 | 23.5 | -8.0 | 26.2 | -1.8 | 18.9 | -6.1 |
| 103年 | 237.6 | -0.9 | 87.7 | 3.0 | 33.9 | -1.6 | 21.3 | -9.3 | 25.9 | -0.9 | 16.8 | -10.9 |
| 104年 | 205.9 | -13.4 | 74.8 | -14.7 | 32.3 | -4.8 | 16.4 | -22.9 | 24.3 | -6.1 | 14.2 | -15.4 |
| 105年 | 197.4 | -4.1 | 72.8 | -2.7 | 31.7 | -1.7 | 15.6 | -5.1 | 23.2 | -4.7 | 12.7 | -11.0 |
| 106年 | 230.0 | 16.5 | 89.4 | 22.8 | 33.5 | 5.6 | 16.7 | 6.9 | 26.1 | 12.6 | 15.3 | 21.1 |
| 107年 | 247.1 | 7.4 | 95.5 | 6.9 | 35.0 | 4.3 | 16.8 | 1.0 | 27.2 | 4.1 | 20.0 | 30.1 |
| 108年 | 222.8 | -9.8 | 81.5 | -14.7 | 35.2 | 0.7 | 17.3 | 2.9 | 23.5 | -13.4 | 18.4 | -8.0 |
| 109年 | 217.8 | -2.2 | 83.0 | 1.9 | 36.4 | 3.3 | 19.5 | 12.7 | 23.0 | -2.3 | 15.0 | -18.1 |
| 110年 | 309.7 | 42.2 | 116.0 | 39.8 | 45.8 | 25.8 | 25.5 | 30.6 | 37.7 | 63.8 | 18.2 | 20.9 |
| 109年 8月 | 17.9 | -3.0 | 7.3 | 13.8 | 2.9 | -4.0 | 1.6 | 9.5 | 1.8 | -14.1 | 1.1 | -16.9 |
| 9月 | 20.4 | 13.9 | 7.8 | 21.7 | 3.6 | 36.7 | 1.9 | 24.0 | 2.0 | 2.9 | 1.2 | -10.0 |
| 10月 | 20.5 | 13.1 | 8.1 | 19.9 | 3.4 | 16.6 | 1.7 | 7.0 | 2.2 | 12.1 | 1.1 | -15.6 |
| 11月 | 21.4 | 20.0 | 8.6 | 22.1 | 3.2 | 14.9 | 1.8 | 37.2 | 2.7 | 44.4 | 1.1 | -17.0 |
| 12月 | 23.8 | 27.5 | 9.0 | 23.6 | 3.5 | 20.7 | 2.0 | 16.6 | 3.1 | 73.2 | 1.4 | -8.2 |
| 110年 1月 | 23.3 | 43.3 | 8.6 | 41.9 | 3.1 | 22.5 | 2.0 | 56.9 | 3.1 | 84.0 | 1.5 | 12.4 |
| 2月 | 20.9 | 37.3 | 7.7 | 78.2 | 2.8 | 1.2 | 1.6 | 7.4 | 2.7 | 43.1 | 1.3 | 3.5 |
| 3月 | 28.2 | 61.8 | 10.1 | 74.5 | 4.1 | 48.2 | 2.6 | 61.1 | 3.5 | 79.2 | 1.7 | 8.5 |
| 4月 | 26.4 | 73.7 | 9.1 | 42.7 | 3.7 | 46.2 | 2.4 | 54.6 | 3.5 | 159.4 | 1.9 | 54.0 |
| 5月 | 27.0 | 80.7 | 9.9 | 55.1 | 4.0 | 51.2 | 2.4 | 68.0 | 3.4 | 178.8 | 1.9 | 59.8 |
| 6月 | 26.0 | 57.5 | 9.4 | 48.9 | 3.9 | 28.6 | 2.1 | 39.0 | 3.2 | 132.9 | 1.6 | 27.7 |
| 7月 | 26.4 | 44.0 | 10.4 | 51.8 | 3.9 | 10.1 | 2.2 | 38.8 | 3.1 | 78.9 | 1.5 | 27.4 |
| 8月 | 25.9 | 45.3 | 10.7 | 45.7 | 4.1 | 41.6 | 1.8 | 12.3 | 2.6 | 44.9 | 1.4 | 20.7 |
| 9月 | 26.2 | 28.3 | 10.1 | 30.4 | 4.2 | 14.8 | 2.0 | 5.9 | 2.7 | 33.1 | 1.4 | 15.7 |
| 10月 | 26.4 | 28.5 | 10.2 | 25.8 | 4.0 | 16.6 | 2.1 | 19.7 | 3.1 | 39.4 | 1.2 | 7.3 |
| 11月 | 26.2 | 22.6 | 9.8 | 14.7 | 3.9 | 20.5 | 2.0 | 11.0 | 3.3 | 22.5 | 1.4 | 25.9 |
| 12月 | 26.9 | 12.9 | 9.8 | 8.9 | 4.3 | 21.2 | 2.3 | 14.0 | 3.5 | 13.5 | 1.4 | -2.8 |
| 111年1-1月 | 26.1 | 12.1 | 9.2 | 6.7 | 4.2 | 35.3 | 1.9 | -1.5 | 3.3 | 7.7 | 1.5 | 1.8 |
| 111年 1月 | 26.1 | 12.1 | 9.2 | 6.7 | 4.2 | 35.3 | 1.9 | -1.5 | 3.3 | 7.7 | 1.5 | 1.8 |
| | 金 額 | % | 金 額 | % | 金 額 | % | 金 額 | % | 金 額 | % | 金 額 | % |
| 較上月增減 | -0.8 | -3.0 | -0.6 | -6.3 | -0.1 | -2.6 | -0.4 | -15.5 | -0.2 | -4.6 | 0.1 | 10.4 |
| 較上年同月增減 | 2.8 | 12.1 | 0.6 | 6.7 | 1.1 | 35.3 | -0.0 | -1.5 | 0.2 | 7.7 | 0.0 | 1.8 |
| 累計較上年同期增減 | 2.8 | 12.1 | 0.6 | 6.7 | 1.1 | 35.3 | -0.0 | -1.5 | 0.2 | 7.7 | 0.0 | 1.8 |
| 本年累計結構比 | - | 100.0 | - | 35.1 | - | 16.0 | - | 7.4 | - | 12.8 | - | 5.8 |

註：自106年4月起東協包括新加坡、馬來西亞、菲律賓、泰國、印尼、越南、汶萊、寮國、緬甸及柬埔寨。

表2-6 化學品訂單—按地區別分

單位：億美元；%

| 年 月 | 總 計 | | 大陸及香港 | | 美 國 | | 歐 洲 | | 東 協 | | 日 本 | |
|-----------|-------|-------|-------|-------|------|-------|------|-------|------|-------|------|-------|
| | 金額 | 年增率 | 金額 | 年增率 | 金額 | 年增率 | 金額 | 年增率 | 金額 | 年增率 | 金額 | 年增率 |
| 100年 | 246.0 | 13.0 | 105.9 | 15.3 | 31.4 | 7.2 | 26.6 | 29.2 | 28.3 | 7.7 | 14.2 | -8.7 |
| 101年 | 232.6 | -5.5 | 99.4 | -6.1 | 32.1 | 2.2 | 27.0 | 1.3 | 28.3 | 0.2 | 12.7 | -10.4 |
| 102年 | 229.1 | -1.5 | 104.1 | 4.7 | 29.5 | -8.0 | 25.3 | -6.2 | 29.4 | 3.6 | 10.5 | -17.1 |
| 103年 | 227.9 | -0.6 | 93.1 | -10.6 | 31.7 | 7.4 | 25.6 | 1.2 | 31.9 | 8.7 | 13.3 | 26.1 |
| 104年 | 200.4 | -12.0 | 71.8 | -22.9 | 33.3 | 5.0 | 27.4 | 7.2 | 28.3 | -11.5 | 12.3 | -7.4 |
| 105年 | 190.6 | -4.9 | 69.8 | -2.8 | 29.5 | -11.4 | 28.6 | 4.3 | 27.5 | -2.8 | 9.8 | -20.6 |
| 106年 | 214.0 | 12.3 | 82.8 | 18.7 | 30.6 | 3.7 | 32.8 | 14.5 | 26.1 | -5.2 | 10.6 | 8.5 |
| 107年 | 239.1 | 11.7 | 95.9 | 15.7 | 34.0 | 11.1 | 31.8 | -3.0 | 29.0 | 11.2 | 12.4 | 16.6 |
| 108年 | 202.3 | -15.4 | 76.3 | -20.4 | 27.3 | -19.7 | 24.7 | -22.2 | 30.0 | 3.6 | 11.6 | -6.4 |
| 109年 | 174.1 | -13.9 | 62.5 | -18.2 | 25.8 | -5.5 | 22.2 | -10.3 | 24.9 | -17.1 | 10.5 | -9.0 |
| 110年 | 240.0 | 37.8 | 85.4 | 36.6 | 30.1 | 16.7 | 25.8 | 16.4 | 41.3 | 65.8 | 14.2 | 34.9 |
| 109年 8月 | 12.9 | -20.1 | 4.7 | -18.8 | 1.9 | -18.0 | 1.6 | -8.5 | 1.9 | -32.2 | 0.8 | -13.0 |
| 9月 | 14.4 | -2.6 | 5.2 | -9.9 | 2.3 | 11.6 | 1.5 | -7.8 | 2.0 | -9.9 | 0.9 | 7.1 |
| 10月 | 14.7 | -9.2 | 4.9 | -19.4 | 2.2 | -0.8 | 1.7 | -14.6 | 2.1 | -9.6 | 0.9 | -11.2 |
| 11月 | 15.3 | -4.4 | 5.1 | -16.2 | 2.4 | 8.9 | 2.0 | 11.5 | 2.1 | -20.2 | 0.9 | 0.0 |
| 12月 | 18.7 | 15.4 | 6.8 | 13.0 | 2.6 | 23.6 | 1.9 | -17.7 | 2.7 | 15.2 | 1.1 | 18.2 |
| 110年 1月 | 17.3 | 13.4 | 5.9 | 4.6 | 2.1 | 7.6 | 2.0 | -5.8 | 2.9 | 19.8 | 1.1 | 19.9 |
| 2月 | 15.7 | 1.6 | 5.5 | -1.9 | 2.0 | -5.0 | 1.7 | -13.2 | 2.8 | 10.7 | 0.9 | 16.2 |
| 3月 | 22.2 | 51.0 | 8.0 | 69.9 | 3.4 | 65.0 | 2.4 | 22.0 | 3.5 | 39.8 | 1.2 | 21.8 |
| 4月 | 19.3 | 44.8 | 6.8 | 30.3 | 2.2 | 9.6 | 1.9 | 0.6 | 3.6 | 114.9 | 1.2 | 51.7 |
| 5月 | 19.8 | 64.1 | 7.0 | 51.2 | 2.2 | 10.6 | 2.3 | 37.0 | 3.6 | 183.7 | 1.3 | 66.3 |
| 6月 | 18.7 | 43.2 | 6.3 | 36.1 | 2.6 | 17.2 | 2.0 | 10.4 | 3.2 | 79.2 | 1.3 | 52.9 |
| 7月 | 20.3 | 42.3 | 7.7 | 42.1 | 2.3 | 12.5 | 2.0 | 4.9 | 3.7 | 93.9 | 1.1 | 31.1 |
| 8月 | 20.2 | 56.1 | 7.4 | 57.4 | 2.8 | 45.6 | 2.0 | 22.3 | 3.4 | 80.3 | 1.1 | 39.7 |
| 9月 | 20.9 | 44.8 | 7.7 | 46.9 | 2.7 | 16.6 | 2.3 | 46.7 | 3.3 | 61.7 | 1.2 | 31.9 |
| 10月 | 21.9 | 48.4 | 7.9 | 61.1 | 2.5 | 18.0 | 2.6 | 53.6 | 3.6 | 68.7 | 1.1 | 25.0 |
| 11月 | 21.6 | 41.1 | 7.6 | 48.8 | 2.6 | 11.0 | 2.3 | 13.4 | 3.7 | 81.5 | 1.4 | 48.8 |
| 12月 | 22.2 | 19.1 | 7.7 | 13.2 | 2.5 | -2.6 | 2.3 | 19.4 | 4.0 | 47.1 | 1.3 | 21.9 |
| 111年1-1月 | 22.9 | 32.6 | 6.9 | 17.8 | 3.0 | 41.1 | 3.0 | 50.0 | 3.9 | 35.3 | 1.4 | 32.7 |
| 111年 1月 | 22.9 | 32.6 | 6.9 | 17.8 | 3.0 | 41.1 | 3.0 | 50.0 | 3.9 | 35.3 | 1.4 | 32.7 |
| | 金 額 | % | 金 額 | % | 金 額 | % | 金 額 | % | 金 額 | % | 金 額 | % |
| 較上月增減 | 0.7 | 3.0 | -0.7 | -9.4 | 0.4 | 16.0 | 0.6 | 27.4 | -0.1 | -1.7 | 0.1 | 7.0 |
| 較上年同月增減 | 5.6 | 32.6 | 1.1 | 17.8 | 0.9 | 41.1 | 1.0 | 50.0 | 1.0 | 35.3 | 0.3 | 32.7 |
| 累計較上年同期增減 | 5.6 | 32.6 | 1.1 | 17.8 | 0.9 | 41.1 | 1.0 | 50.0 | 1.0 | 35.3 | 0.3 | 32.7 |
| 本年累計結構比 | - | 100.0 | - | 30.3 | - | 12.9 | - | 12.9 | - | 17.2 | - | 6.1 |

註：自106年4月起東協包括新加坡、馬來西亞、菲律賓、泰國、印尼、越南、汶萊、寮國、緬甸及柬埔寨。

表2-7 機械訂單—按地區別分

單位：億美元；%

| 年 月 | 總 計 | | 大陸及香港 | | 美 國 | | 歐 洲 | | 東 協 | | 日 本 | |
|-----------|-------|-------|-------|-------|------|-------|------|-------|------|-------|------|-------|
| | 金額 | 年增率 | 金額 | 年增率 | 金額 | 年增率 | 金額 | 年增率 | 金額 | 年增率 | 金額 | 年增率 |
| 100年 | 208.5 | 29.3 | 57.3 | 12.9 | 47.4 | 47.6 | 33.2 | 42.9 | 24.0 | 39.3 | 13.1 | 33.5 |
| 101年 | 206.5 | -1.0 | 54.2 | -5.4 | 50.1 | 5.9 | 32.2 | -3.0 | 24.5 | 2.0 | 13.6 | 3.8 |
| 102年 | 200.8 | -2.7 | 55.2 | 1.8 | 46.0 | -8.2 | 31.8 | -1.1 | 23.3 | -4.7 | 13.9 | 2.0 |
| 103年 | 224.2 | 11.6 | 58.1 | 5.4 | 52.9 | 14.9 | 38.2 | 20.0 | 27.8 | 19.1 | 14.3 | 3.2 |
| 104年 | 206.5 | -7.9 | 49.5 | -14.8 | 51.4 | -2.8 | 36.9 | -3.5 | 26.8 | -3.5 | 12.3 | -14.3 |
| 105年 | 203.3 | -1.5 | 48.9 | -1.3 | 48.3 | -6.0 | 38.9 | 5.4 | 24.4 | -9.0 | 12.6 | 2.9 |
| 106年 | 231.8 | 14.0 | 65.2 | 33.3 | 54.7 | 13.3 | 41.9 | 7.8 | 23.7 | -3.0 | 15.2 | 20.1 |
| 107年 | 240.2 | 3.6 | 67.0 | 2.8 | 60.0 | 9.6 | 42.1 | 0.5 | 22.4 | -5.4 | 16.9 | 11.5 |
| 108年 | 200.0 | -16.7 | 49.8 | -25.7 | 53.9 | -10.2 | 35.6 | -15.4 | 19.2 | -14.5 | 15.2 | -10.2 |
| 109年 | 208.2 | 4.1 | 58.8 | 18.2 | 59.4 | 10.3 | 32.8 | -8.0 | 16.2 | -15.5 | 13.3 | -12.2 |
| 110年 | 268.0 | 28.7 | 66.5 | 13.1 | 77.0 | 29.7 | 46.1 | 40.6 | 23.6 | 45.6 | 19.3 | 44.4 |
| 109年 8月 | 17.4 | 7.0 | 5.0 | 19.9 | 5.3 | 20.5 | 2.7 | -2.3 | 1.2 | -18.9 | 1.0 | -12.2 |
| 9月 | 18.9 | 23.7 | 5.0 | 47.5 | 5.7 | 30.8 | 3.1 | 6.2 | 1.5 | 0.6 | 1.1 | 1.7 |
| 10月 | 18.7 | 13.2 | 5.3 | 48.3 | 5.2 | 7.7 | 3.1 | 2.1 | 1.2 | -19.5 | 1.1 | -14.9 |
| 11月 | 18.6 | 11.5 | 5.0 | 15.5 | 5.3 | 20.1 | 2.9 | 0.3 | 1.4 | -13.8 | 1.1 | -2.2 |
| 12月 | 23.0 | 29.7 | 6.5 | 46.6 | 6.3 | 30.4 | 3.5 | 21.0 | 1.8 | 24.0 | 1.4 | 13.5 |
| 110年 1月 | 21.6 | 42.9 | 6.4 | 67.4 | 5.7 | 40.3 | 3.4 | 29.7 | 1.8 | 18.3 | 1.5 | 38.0 |
| 2月 | 18.3 | 24.0 | 4.9 | 58.4 | 4.9 | 13.5 | 3.1 | 17.4 | 1.4 | 0.0 | 1.3 | 26.8 |
| 3月 | 24.6 | 36.7 | 6.0 | 8.8 | 7.2 | 60.3 | 4.3 | 51.1 | 1.8 | 19.9 | 1.6 | 20.7 |
| 4月 | 23.5 | 54.0 | 6.2 | 14.8 | 6.5 | 65.3 | 3.8 | 93.9 | 1.8 | 51.4 | 1.5 | 46.6 |
| 5月 | 23.5 | 55.1 | 6.3 | 30.0 | 6.9 | 59.2 | 3.9 | 83.1 | 1.8 | 64.5 | 1.5 | 50.5 |
| 6月 | 22.5 | 44.0 | 5.7 | 22.4 | 6.9 | 50.2 | 3.7 | 46.2 | 1.7 | 80.4 | 1.6 | 51.4 |
| 7月 | 23.1 | 29.6 | 5.4 | 15.0 | 7.0 | 19.8 | 4.2 | 55.5 | 1.7 | 24.1 | 1.8 | 64.3 |
| 8月 | 22.5 | 28.9 | 5.5 | 10.3 | 7.1 | 33.3 | 3.7 | 34.9 | 1.9 | 54.4 | 1.6 | 59.3 |
| 9月 | 21.4 | 13.1 | 4.9 | -2.6 | 6.1 | 6.8 | 3.8 | 25.0 | 2.3 | 55.0 | 1.5 | 38.6 |
| 10月 | 22.6 | 21.0 | 5.0 | -5.0 | 6.5 | 24.4 | 4.1 | 33.0 | 2.4 | 91.4 | 1.7 | 56.1 |
| 11月 | 21.9 | 17.8 | 4.8 | -2.9 | 6.1 | 14.6 | 3.9 | 34.7 | 2.3 | 66.0 | 2.0 | 74.5 |
| 12月 | 22.6 | -1.4 | 5.4 | -18.2 | 6.2 | -1.3 | 4.1 | 16.0 | 2.6 | 48.4 | 1.7 | 18.4 |
| 111年1-1月 | 23.8 | 10.1 | 6.2 | -3.1 | 6.6 | 14.6 | 3.7 | 9.5 | 2.4 | 33.2 | 2.0 | 36.2 |
| 111年 1月 | 23.8 | 10.1 | 6.2 | -3.1 | 6.6 | 14.6 | 3.7 | 9.5 | 2.4 | 33.2 | 2.0 | 36.2 |
| | 金 額 | % | 金 額 | % | 金 額 | % | 金 額 | % | 金 額 | % | 金 額 | % |
| 較上月增減 | 1.1 | 5.1 | 0.9 | 16.4 | 0.3 | 5.6 | -0.4 | -10.6 | -0.2 | -9.2 | 0.3 | 17.0 |
| 較上年同月增減 | 2.2 | 10.1 | -0.2 | -3.1 | 0.8 | 14.6 | 0.3 | 9.5 | 0.6 | 33.2 | 0.5 | 36.2 |
| 累計較上年同期增減 | 2.2 | 10.1 | -0.2 | -3.1 | 0.8 | 14.6 | 0.3 | 9.5 | 0.6 | 33.2 | 0.5 | 36.2 |
| 本年累計結構比 | - | 100.0 | - | 26.2 | - | 27.6 | - | 15.5 | - | 10.1 | - | 8.3 |

註：自106年4月起東協包括新加坡、馬來西亞、菲律賓、泰國、印尼、越南、汶萊、寮國、緬甸及柬埔寨。

表2-8 電機產品訂單—按地區別分

單位：億美元；%

| 年 月 | 總 計 | | 大陸及香港 | | 美 國 | | 歐 洲 | | 東 協 | | 日 本 | |
|-----------|-------|-------|-------|-------|------|-------|------|-------|------|-------|------|------|
| | 金額 | 年增率 | 金額 | 年增率 | 金額 | 年增率 | 金額 | 年增率 | 金額 | 年增率 | 金額 | 年增率 |
| 100年 | 178.9 | -14.0 | 73.0 | -27.3 | 32.1 | 23.7 | 25.5 | -7.1 | 10.1 | 5.0 | 7.6 | -3.2 |
| 101年 | 175.7 | -1.8 | 67.4 | -7.7 | 40.3 | 25.7 | 26.6 | 4.1 | 10.8 | 6.3 | 8.9 | 17.2 |
| 102年 | 162.2 | -7.7 | 56.9 | -15.6 | 44.3 | 9.9 | 25.0 | -6.0 | 9.9 | -8.0 | 9.2 | 4.0 |
| 103年 | 164.3 | 1.3 | 63.3 | 11.4 | 38.3 | -13.6 | 21.9 | -12.3 | 10.4 | 5.4 | 9.8 | 6.1 |
| 104年 | 155.9 | -5.1 | 57.9 | -8.5 | 39.0 | 2.0 | 17.8 | -19.0 | 10.7 | 2.1 | 10.3 | 5.3 |
| 105年 | 172.6 | 10.7 | 58.0 | 0.1 | 55.6 | 42.4 | 16.9 | -5.0 | 11.7 | 9.3 | 9.4 | -9.1 |
| 106年 | 191.9 | 11.2 | 58.8 | 1.3 | 65.8 | 18.3 | 18.7 | 11.0 | 12.8 | 10.1 | 10.4 | 10.8 |
| 107年 | 196.2 | 2.2 | 62.2 | 5.8 | 67.2 | 2.2 | 16.7 | -10.7 | 12.7 | -1.3 | 10.7 | 3.4 |
| 108年 | 191.3 | -2.5 | 56.0 | -9.8 | 69.9 | 4.0 | 16.0 | -4.2 | 12.0 | -4.9 | 10.4 | -3.6 |
| 109年 | 201.3 | 5.2 | 59.2 | 5.7 | 75.4 | 7.9 | 16.3 | 1.6 | 12.0 | -0.5 | 10.9 | 5.2 |
| 110年 | 226.0 | 12.3 | 71.5 | 20.8 | 78.4 | 3.9 | 20.6 | 26.8 | 13.1 | 9.3 | 13.3 | 22.0 |
| 109年 8月 | 18.2 | 6.1 | 5.3 | 6.2 | 7.0 | 9.3 | 1.4 | 10.5 | 1.0 | -3.9 | 0.9 | -5.6 |
| 9月 | 19.8 | 12.1 | 6.1 | 22.1 | 7.4 | 3.5 | 1.5 | 18.7 | 1.1 | 0.5 | 1.0 | 14.0 |
| 10月 | 18.4 | 1.7 | 5.4 | 10.9 | 7.2 | -0.9 | 1.4 | -3.3 | 1.1 | 3.9 | 1.0 | 3.1 |
| 11月 | 19.2 | 8.9 | 5.9 | 17.4 | 7.2 | 5.5 | 1.6 | 14.2 | 1.1 | -4.2 | 1.1 | 17.2 |
| 12月 | 19.4 | 18.3 | 6.2 | 30.6 | 7.0 | 11.6 | 1.5 | 15.6 | 1.1 | 16.0 | 1.2 | 38.7 |
| 110年 1月 | 19.8 | 52.5 | 6.3 | 79.0 | 7.0 | 45.2 | 1.4 | 31.1 | 1.2 | 49.0 | 1.1 | 46.3 |
| 2月 | 14.1 | 38.9 | 4.3 | 59.1 | 4.7 | 31.0 | 1.4 | 25.2 | 0.9 | 48.2 | 0.8 | 25.0 |
| 3月 | 18.5 | 13.9 | 6.2 | 34.9 | 5.8 | -4.4 | 1.9 | 33.2 | 1.2 | 7.2 | 1.1 | 34.5 |
| 4月 | 17.9 | 6.7 | 5.8 | 15.0 | 5.9 | -4.5 | 1.6 | 30.5 | 1.1 | 0.5 | 1.2 | 32.8 |
| 5月 | 16.9 | 9.1 | 5.8 | 24.2 | 5.4 | -5.0 | 1.4 | 13.7 | 1.1 | 13.6 | 1.0 | 17.0 |
| 6月 | 17.5 | 8.9 | 5.9 | 29.0 | 5.6 | -9.7 | 1.6 | 27.9 | 1.1 | 20.6 | 1.0 | 33.3 |
| 7月 | 19.6 | 5.8 | 6.0 | 15.6 | 6.7 | -8.0 | 1.7 | 19.8 | 1.2 | 12.9 | 1.2 | 26.2 |
| 8月 | 19.1 | 4.8 | 6.1 | 15.6 | 6.2 | -11.1 | 1.7 | 27.0 | 1.2 | 17.5 | 1.2 | 37.1 |
| 9月 | 20.5 | 3.6 | 6.2 | 1.6 | 7.7 | 4.9 | 1.8 | 20.0 | 1.0 | -4.8 | 1.2 | 13.9 |
| 10月 | 19.6 | 6.3 | 6.1 | 12.6 | 7.2 | -0.2 | 1.9 | 38.6 | 1.0 | -12.7 | 1.1 | 11.3 |
| 11月 | 21.4 | 11.6 | 6.7 | 13.6 | 8.0 | 11.9 | 1.9 | 19.4 | 1.0 | -3.1 | 1.2 | 10.9 |
| 12月 | 21.1 | 8.7 | 6.0 | -2.0 | 8.2 | 17.7 | 2.1 | 36.1 | 1.0 | -8.5 | 1.2 | -4.4 |
| 111年1-1月 | 19.7 | -0.4 | 5.9 | -6.5 | 7.2 | 3.1 | 1.9 | 33.0 | 1.0 | -15.8 | 1.1 | -3.8 |
| 111年 1月 | 19.7 | -0.4 | 5.9 | -6.5 | 7.2 | 3.1 | 1.9 | 33.0 | 1.0 | -15.8 | 1.1 | -3.8 |
| | 金 額 | % | 金 額 | % | 金 額 | % | 金 額 | % | 金 額 | % | 金 額 | % |
| 較上月增減 | -1.4 | -6.5 | -0.1 | -2.3 | -1.0 | -11.7 | -0.2 | -9.8 | 0.0 | 1.6 | -0.1 | -7.5 |
| 較上年同月增減 | -0.1 | -0.4 | -0.4 | -6.5 | 0.2 | 3.1 | 0.5 | 33.0 | -0.2 | -15.8 | -0.0 | -3.8 |
| 累計較上年同期增減 | -0.1 | -0.4 | -0.4 | -6.5 | 0.2 | 3.1 | 0.5 | 33.0 | -0.2 | -15.8 | -0.0 | -3.8 |
| 本年累計結構比 | - | 100.0 | - | 29.8 | - | 36.7 | - | 9.6 | - | 5.3 | - | 5.5 |

註：自106年4月起東協包括新加坡、馬來西亞、菲律賓、泰國、印尼、越南、汶萊、寮國、緬甸及柬埔寨。

表2-9 礦產品訂單—按地區別分

單位：億美元；%

| 年 月 | 總 計 | | 大陸及香港 | | 美 國 | | 歐 洲 | | 東 協 | | 日 本 | |
|-----------|-------|-------|-------|-------|-----|---------|-----|---------|------|-------|------|---------|
| | 金額 | 年增率 | 金額 | 年增率 | 金額 | 年增率 | 金額 | 年增率 | 金額 | 年增率 | 金額 | 年增率 |
| 100年 | - | - | - | - | - | - | - | - | - | - | - | - |
| 101年 | - | - | - | - | - | - | - | - | - | - | - | - |
| 102年 | - | - | - | - | - | - | - | - | - | - | - | - |
| 103年 | - | - | - | - | - | - | - | - | - | - | - | - |
| 104年 | 104.8 | - | 14.3 | - | 2.8 | - | 1.2 | - | 63.3 | - | 0.7 | - |
| 105年 | 91.9 | -12.3 | 9.2 | -35.6 | 1.2 | -58.2 | 0.8 | -29.0 | 52.7 | -16.8 | 0.5 | -29.8 |
| 106年 | 109.0 | 18.6 | 11.2 | 21.0 | 2.0 | 75.2 | 1.6 | 97.1 | 60.4 | 14.6 | 0.8 | 59.0 |
| 107年 | 146.2 | 34.1 | 13.3 | 19.3 | 3.0 | 48.1 | 0.8 | -50.0 | 60.7 | 0.5 | 2.6 | 226.3 |
| 108年 | 135.6 | -7.2 | 12.5 | -6.3 | 3.0 | -2.1 | 0.7 | -16.2 | 34.8 | -42.7 | 2.6 | 2.1 |
| 109年 | 65.6 | -51.6 | 7.7 | -38.2 | 1.5 | -50.5 | 0.4 | -39.7 | 21.3 | -38.9 | 0.7 | -74.5 |
| 110年 | 105.0 | 60.1 | 8.9 | 14.8 | 3.3 | 124.4 | 0.9 | 105.8 | 39.1 | 83.7 | 1.2 | 84.9 |
| 109年 8月 | 4.3 | -64.2 | 0.6 | -61.2 | 0.1 | -52.6 | 0.0 | -60.8 | 1.2 | -70.2 | 0.0 | -95.9 |
| 9月 | 4.4 | -59.9 | 0.7 | -47.7 | 0.1 | -38.4 | 0.1 | 92.6 | 1.1 | -76.1 | 0.0 | -95.5 |
| 10月 | 3.8 | -65.0 | 0.4 | -66.2 | 0.1 | -42.3 | 0.0 | -71.8 | 1.0 | -58.6 | 0.0 | -92.9 |
| 11月 | 4.6 | -48.3 | 0.4 | -41.8 | 0.1 | 36.1 | 0.0 | -79.5 | 1.8 | 27.2 | 0.1 | -77.7 |
| 12月 | 5.8 | -46.7 | 0.5 | -52.1 | 0.1 | 4.9 | 0.0 | -83.3 | 2.2 | -7.5 | 0.1 | -0.9 |
| 110年 1月 | 5.2 | -58.4 | 0.5 | -75.5 | 0.2 | 34.8 | 0.0 | -84.1 | 1.1 | -47.9 | 0.1 | -81.7 |
| 2月 | 6.1 | -29.6 | 0.3 | -62.0 | 0.2 | 85.9 | 0.0 | -58.8 | 2.8 | 1.7 | 0.1 | 23.2 |
| 3月 | 6.2 | 6.7 | 0.6 | -15.0 | 0.1 | -65.6 | 0.0 | -73.8 | 2.6 | 34.5 | 0.1 | 36.1 |
| 4月 | 7.9 | 152.8 | 0.7 | 106.6 | 0.1 | -6.3 | 0.3 | 3,012.8 | 3.5 | 248.6 | 0.3 | 2,055.6 |
| 5月 | 9.8 | 182.1 | 0.9 | 128.6 | 0.7 | 1,315.7 | 0.0 | -85.3 | 3.5 | 104.2 | 0.1 | 402.0 |
| 6月 | 8.8 | 87.8 | 0.9 | 18.7 | 0.7 | 1,652.4 | 0.0 | 0.3 | 3.6 | 60.3 | 0.1 | 933.9 |
| 7月 | 11.4 | 158.2 | 0.5 | 33.2 | 0.3 | 357.5 | 0.0 | 81.5 | 4.4 | 97.7 | 0.1 | 510.3 |
| 8月 | 9.2 | 112.4 | 0.6 | 11.6 | 0.1 | 68.0 | 0.0 | 30.0 | 3.3 | 178.1 | 0.1 | 569.6 |
| 9月 | 9.8 | 120.8 | 0.2 | -62.9 | 0.1 | 129.9 | 0.4 | 314.0 | 3.1 | 192.2 | 0.1 | 294.4 |
| 10月 | 9.1 | 140.9 | 1.2 | 232.6 | 0.1 | -8.4 | 0.0 | -27.6 | 3.6 | 266.6 | 0.2 | 274.4 |
| 11月 | 9.9 | 116.6 | 1.0 | 159.5 | 0.1 | -8.6 | 0.0 | -2.2 | 3.9 | 117.4 | 0.1 | -18.1 |
| 12月 | 11.6 | 98.7 | 1.3 | 170.2 | 0.4 | 211.1 | 0.0 | 83.3 | 3.5 | 58.9 | 0.0 | -36.8 |
| 111年1-1月 | 12.7 | 146.0 | 1.3 | 177.5 | 0.6 | 171.4 | 0.0 | 150.7 | 4.6 | 326.7 | 0.0 | -22.7 |
| 111年 1月 | 12.7 | 146.0 | 1.3 | 177.5 | 0.6 | 171.4 | 0.0 | 150.7 | 4.6 | 326.7 | 0.0 | -22.7 |
| 較上月增減 | 1.2 | 10.0 | -0.1 | -5.0 | 0.1 | 25.9 | 0.0 | 14.7 | 1.1 | 31.0 | -0.0 | -15.4 |
| 較上年同月增減 | 7.6 | 146.0 | 0.8 | 177.5 | 0.4 | 171.4 | 0.0 | 150.7 | 3.5 | 326.7 | -0.0 | -22.7 |
| 累計較上年同期增減 | 7.6 | 146.0 | 0.8 | 177.5 | 0.4 | 171.4 | 0.0 | 150.7 | 3.5 | 326.7 | -0.0 | -22.7 |
| 本年累計結構比 | - | 100.0 | - | 9.9 | - | 4.4 | - | 0.2 | - | 36.0 | - | 0.3 |

註：自106年4月起東協包括新加坡、馬來西亞、菲律賓、泰國、印尼、越南、汶萊、寮國、緬甸及柬埔寨。

表3-1 中國大陸及香港訂單—按貨品別分

單位：億美元；%

| 年 月 | 總計 | | 電子產品 | | 光學器材 | | 資訊通信 | | 塑橡膠製品 | | 化 學 品 | |
|-----------|---------|-------|-------|------|-------|-------|-------|-------|-------|-------|-------|-------|
| | 金額 | 年增率 | 金額 | 年增率 | 金額 | 年增率 | 金額 | 年增率 | 金額 | 年增率 | 金額 | 年增率 |
| 100年 | 1,128.6 | 3.5 | 303.3 | 4.5 | 200.7 | -9.9 | 97.2 | 41.6 | 96.3 | 1.5 | 105.9 | 15.3 |
| 101年 | 1,119.4 | -0.8 | 313.9 | 3.5 | 209.2 | 4.2 | 103.3 | 6.3 | 90.1 | -6.5 | 99.4 | -6.1 |
| 102年 | 1,130.4 | 1.0 | 334.5 | 6.6 | 214.3 | 2.4 | 97.3 | -5.8 | 85.2 | -5.4 | 104.1 | 4.7 |
| 103年 | 1,177.2 | 4.1 | 389.9 | 16.6 | 204.6 | -4.5 | 98.4 | 1.1 | 87.7 | 3.0 | 93.1 | -10.6 |
| 104年 | 1,072.9 | -8.9 | 371.5 | -4.7 | 167.6 | -18.1 | 111.1 | 12.8 | 74.8 | -14.7 | 71.8 | -22.9 |
| 105年 | 1,071.1 | -0.2 | 399.4 | 7.5 | 141.4 | -15.6 | 130.3 | 17.3 | 72.8 | -2.7 | 69.8 | -2.8 |
| 106年 | 1,226.1 | 14.5 | 444.0 | 11.2 | 183.8 | 30.0 | 135.4 | 3.9 | 89.4 | 22.8 | 82.8 | 18.7 |
| 107年 | 1,302.3 | 6.2 | 490.4 | 10.5 | 173.9 | -5.4 | 138.5 | 2.2 | 95.5 | 6.9 | 95.9 | 15.7 |
| 108年 | 1,190.9 | -8.6 | 476.8 | -2.8 | 154.5 | -11.1 | 126.8 | -8.4 | 81.5 | -14.7 | 76.3 | -20.4 |
| 109年 | 1,376.6 | 15.6 | 635.2 | 33.2 | 167.1 | 8.1 | 133.1 | 5.0 | 83.0 | 1.9 | 62.5 | -18.2 |
| 110年 | 1,750.5 | 27.2 | 826.9 | 30.2 | 220.2 | 31.8 | 158.6 | 19.2 | 116.0 | 39.8 | 85.4 | 36.6 |
| 109年 8月 | 128.8 | 21.0 | 62.2 | 43.7 | 15.8 | 8.2 | 10.7 | -5.9 | 7.3 | 13.8 | 4.7 | -18.8 |
| 9月 | 143.6 | 31.0 | 73.3 | 57.8 | 16.4 | 22.3 | 12.8 | -7.6 | 7.8 | 21.7 | 5.2 | -9.9 |
| 10月 | 117.8 | 10.7 | 50.1 | 12.3 | 15.6 | 15.8 | 12.3 | 9.6 | 8.1 | 19.9 | 4.9 | -19.4 |
| 11月 | 128.3 | 23.3 | 56.3 | 30.8 | 16.4 | 27.2 | 14.9 | 31.0 | 8.6 | 22.1 | 5.1 | -16.2 |
| 12月 | 160.3 | 54.3 | 82.9 | 93.7 | 17.2 | 36.4 | 13.5 | 23.9 | 9.0 | 23.6 | 6.8 | 13.0 |
| 110年 1月 | 140.9 | 61.8 | 68.5 | 85.4 | 17.2 | 63.7 | 12.2 | 56.8 | 8.6 | 41.9 | 5.9 | 4.6 |
| 2月 | 109.1 | 48.6 | 50.6 | 49.5 | 15.0 | 70.0 | 8.4 | 61.3 | 7.7 | 78.2 | 5.5 | -1.9 |
| 3月 | 142.8 | 34.1 | 63.1 | 28.6 | 18.3 | 51.0 | 12.0 | 4.5 | 10.1 | 74.5 | 8.0 | 69.9 |
| 4月 | 146.0 | 40.5 | 71.6 | 60.7 | 17.1 | 29.6 | 12.4 | 11.6 | 9.1 | 42.7 | 6.8 | 30.3 |
| 5月 | 142.2 | 40.0 | 64.3 | 47.1 | 18.6 | 41.5 | 12.1 | 4.3 | 9.9 | 55.1 | 7.0 | 51.2 |
| 6月 | 144.3 | 36.7 | 67.1 | 43.2 | 19.4 | 47.7 | 13.4 | 25.0 | 9.4 | 48.9 | 6.3 | 36.1 |
| 7月 | 144.0 | 20.1 | 64.1 | 15.8 | 19.7 | 33.1 | 13.2 | 20.8 | 10.4 | 51.8 | 7.7 | 42.1 |
| 8月 | 149.3 | 15.9 | 68.6 | 10.3 | 19.4 | 23.1 | 14.2 | 32.4 | 10.7 | 45.7 | 7.4 | 57.4 |
| 9月 | 160.1 | 11.5 | 77.0 | 5.1 | 19.9 | 20.9 | 17.1 | 33.7 | 10.1 | 30.4 | 7.7 | 46.9 |
| 10月 | 143.4 | 21.7 | 64.0 | 27.8 | 18.0 | 15.8 | 14.7 | 19.7 | 10.2 | 25.8 | 7.9 | 61.1 |
| 11月 | 160.8 | 25.3 | 80.6 | 43.0 | 18.9 | 15.7 | 14.9 | -0.2 | 9.8 | 14.7 | 7.6 | 48.8 |
| 12月 | 167.6 | 4.5 | 87.4 | 5.4 | 18.7 | 8.3 | 14.0 | 3.7 | 9.8 | 8.9 | 7.7 | 13.2 |
| 111年1-1月 | 153.5 | 8.9 | 79.5 | 16.1 | 17.3 | 0.9 | 11.2 | -8.5 | 9.2 | 6.7 | 6.9 | 17.8 |
| 111年 1月 | 153.5 | 8.9 | 79.5 | 16.1 | 17.3 | 0.9 | 11.2 | -8.5 | 9.2 | 6.7 | 6.9 | 17.8 |
| | 金 額 | % | 金 額 | % | 金 額 | % | 金 額 | % | 金 額 | % | 金 額 | % |
| 較上月增減 | -14.1 | -8.4 | -7.9 | -9.0 | -1.3 | -7.2 | -2.8 | -20.0 | -0.6 | -6.3 | -0.7 | -9.4 |
| 較上年同月增減 | 12.5 | 8.9 | 11.0 | 16.1 | 0.2 | 0.9 | -1.0 | -8.5 | 0.6 | 6.7 | 1.1 | 17.8 |
| 累計較上年同期增減 | 12.5 | 8.9 | 11.0 | 16.1 | 0.2 | 0.9 | -1.0 | -8.5 | 0.6 | 6.7 | 1.1 | 17.8 |
| 本年累計結構比 | - | 100.0 | - | 51.8 | - | 11.3 | - | 7.3 | - | 6.0 | - | 4.5 |

註：自106年4月起精密儀器名稱變更為光學器材，鐘錶、樂器移至其他。

表3-2 美國訂單—按貨品別分

單位：億美元；%

| 年 月 | 總計 | | 電子產品 | | 資訊通信 | | 基本金屬 | | 電機產品 | | 機 械 | |
|-----------|---------|-------|-------|------|-------|-------|------|-------|------|-------|------|-------|
| | 金額 | 年增率 | 金額 | 年增率 | 金額 | 年增率 | 金額 | 年增率 | 金額 | 年增率 | 金額 | 年增率 |
| 100年 | 1,004.8 | 16.0 | 260.4 | 9.7 | 317.6 | 17.8 | 69.6 | 11.1 | 32.1 | 23.7 | 47.4 | 47.6 |
| 101年 | 1,072.1 | 6.7 | 286.7 | 10.1 | 328.5 | 3.4 | 69.7 | 0.1 | 40.3 | 25.7 | 50.1 | 5.9 |
| 102年 | 1,105.5 | 3.1 | 307.9 | 7.4 | 365.4 | 11.2 | 66.1 | -5.3 | 44.3 | 9.9 | 46.0 | -8.2 |
| 103年 | 1,185.3 | 7.2 | 345.3 | 12.1 | 389.0 | 6.5 | 72.0 | 9.0 | 38.3 | -13.6 | 52.9 | 14.9 |
| 104年 | 1,259.5 | 6.3 | 367.0 | 6.3 | 447.7 | 15.1 | 63.2 | -12.3 | 39.0 | 2.0 | 51.4 | -2.8 |
| 105年 | 1,276.0 | 1.3 | 373.3 | 1.7 | 475.1 | 6.1 | 58.4 | -7.6 | 55.6 | 42.4 | 48.3 | -6.0 |
| 106年 | 1,378.1 | 8.0 | 384.0 | 2.9 | 527.3 | 11.0 | 64.3 | 10.2 | 65.8 | 18.3 | 54.7 | 13.3 |
| 107年 | 1,463.4 | 6.2 | 408.9 | 6.5 | 559.4 | 6.1 | 68.5 | 6.5 | 67.2 | 2.2 | 60.0 | 9.6 |
| 108年 | 1,403.0 | -4.1 | 382.0 | -6.6 | 538.7 | -3.7 | 55.2 | -19.5 | 69.9 | 4.0 | 53.9 | -10.2 |
| 109年 | 1,616.2 | 15.2 | 469.6 | 23.0 | 623.6 | 15.8 | 58.4 | 5.9 | 75.4 | 7.9 | 59.4 | 10.3 |
| 110年 | 2,001.4 | 23.8 | 610.2 | 29.9 | 710.5 | 13.9 | 97.3 | 66.5 | 78.4 | 3.9 | 77.0 | 29.7 |
| 109年 8月 | 137.0 | 19.5 | 37.5 | 13.7 | 52.2 | 35.3 | 4.7 | 6.4 | 7.0 | 9.3 | 5.3 | 20.5 |
| 9月 | 149.2 | 11.1 | 43.7 | 20.0 | 52.3 | -7.7 | 5.4 | 37.3 | 7.4 | 3.5 | 5.7 | 30.8 |
| 10月 | 169.5 | 17.1 | 51.2 | 30.6 | 67.5 | 8.2 | 5.9 | 37.0 | 7.2 | -0.9 | 5.2 | 7.7 |
| 11月 | 181.3 | 30.6 | 57.0 | 44.1 | 74.2 | 25.9 | 5.6 | 32.6 | 7.2 | 5.5 | 5.3 | 20.1 |
| 12月 | 178.5 | 40.5 | 53.7 | 52.0 | 69.1 | 39.3 | 6.1 | 32.9 | 7.0 | 11.6 | 6.3 | 30.4 |
| 110年 1月 | 148.0 | 49.6 | 47.0 | 62.0 | 51.4 | 42.0 | 6.4 | 44.9 | 7.0 | 45.2 | 5.7 | 40.3 |
| 2月 | 122.1 | 50.2 | 39.5 | 53.7 | 40.2 | 70.6 | 6.0 | 41.3 | 4.7 | 31.0 | 4.9 | 13.5 |
| 3月 | 156.5 | 33.2 | 48.3 | 31.8 | 51.1 | 22.5 | 7.7 | 61.4 | 5.8 | -4.4 | 7.2 | 60.3 |
| 4月 | 156.6 | 43.0 | 45.1 | 53.0 | 56.6 | 27.3 | 8.2 | 100.7 | 5.9 | -4.5 | 6.5 | 65.3 |
| 5月 | 152.9 | 28.1 | 44.4 | 38.8 | 52.1 | 3.1 | 8.7 | 120.5 | 5.4 | -5.0 | 6.9 | 59.2 |
| 6月 | 164.8 | 24.0 | 53.4 | 37.6 | 52.9 | -1.8 | 9.0 | 98.3 | 5.6 | -9.7 | 6.9 | 50.2 |
| 7月 | 164.4 | 16.5 | 47.6 | 35.9 | 58.1 | 0.2 | 9.2 | 89.6 | 6.7 | -8.0 | 7.0 | 19.8 |
| 8月 | 163.3 | 19.2 | 50.5 | 34.5 | 52.8 | 1.2 | 8.6 | 81.1 | 6.2 | -11.1 | 7.1 | 33.3 |
| 9月 | 192.9 | 29.3 | 60.4 | 38.2 | 71.6 | 37.0 | 8.3 | 54.4 | 7.7 | 4.9 | 6.1 | 6.8 |
| 10月 | 170.3 | 0.5 | 49.4 | -3.4 | 63.1 | -6.5 | 8.2 | 40.0 | 7.2 | -0.2 | 6.5 | 24.4 |
| 11月 | 200.8 | 10.8 | 60.4 | 6.1 | 77.9 | 5.0 | 8.7 | 57.1 | 8.0 | 11.9 | 6.1 | 14.6 |
| 12月 | 208.7 | 16.9 | 64.3 | 19.7 | 82.7 | 19.7 | 8.3 | 37.2 | 8.2 | 17.7 | 6.2 | -1.3 |
| 111年1-1月 | 175.6 | 18.6 | 59.5 | 26.5 | 55.8 | 8.7 | 8.5 | 32.4 | 7.2 | 3.1 | 6.6 | 14.6 |
| 111年 1月 | 175.6 | 18.6 | 59.5 | 26.5 | 55.8 | 8.7 | 8.5 | 32.4 | 7.2 | 3.1 | 6.6 | 14.6 |
| | 金額 | % | 金額 | % | 金額 | % | 金額 | % | 金額 | % | 金額 | % |
| 較上月增減 | -33.2 | -15.9 | -4.8 | -7.5 | -26.8 | -32.5 | 0.2 | 1.9 | -1.0 | -11.7 | 0.3 | 5.6 |
| 較上年同月增減 | 27.5 | 18.6 | 12.4 | 26.5 | 4.5 | 8.7 | 2.1 | 32.4 | 0.2 | 3.1 | 0.8 | 14.6 |
| 累計較上年同期增減 | 27.5 | 18.6 | 12.4 | 26.5 | 4.5 | 8.7 | 2.1 | 32.4 | 0.2 | 3.1 | 0.8 | 14.6 |
| 本年累計結構比 | - | 100.0 | - | 33.9 | - | 31.8 | - | 4.8 | - | 4.1 | - | 3.7 |

表3-3 歐洲訂單—按貨品別分

單位：億美元；%

| 年 月 | 總計 | | 資訊通信 | | 電子產品 | | 基本金屬 | | 運輸工具 | | 機 械 | |
|-----------|---------|-------|-------|-------|-------|-------|------|-------|------|-------|------|-------|
| | 金額 | 年增率 | 金額 | 年增率 | 金額 | 年增率 | 金額 | 年增率 | 金額 | 年增率 | 金額 | 年增率 |
| 100年 | 795.0 | 10.9 | 320.9 | 5.8 | 168.7 | 16.7 | 52.4 | 29.6 | 33.6 | 13.3 | 33.2 | 42.9 |
| 101年 | 800.0 | 0.6 | 327.7 | 2.1 | 173.6 | 2.9 | 48.2 | -7.9 | 30.6 | -9.0 | 32.2 | -3.0 |
| 102年 | 817.3 | 2.2 | 364.8 | 11.3 | 162.0 | -6.7 | 45.4 | -5.9 | 30.5 | -0.2 | 31.8 | -1.1 |
| 103年 | 910.0 | 11.3 | 429.4 | 17.7 | 175.6 | 8.4 | 48.5 | 6.7 | 34.2 | 12.0 | 38.2 | 20.0 |
| 104年 | 885.8 | -2.7 | 425.5 | -0.9 | 186.5 | 6.2 | 40.3 | -16.9 | 32.7 | -4.4 | 36.9 | -3.5 |
| 105年 | 869.4 | -1.9 | 413.2 | -2.9 | 190.4 | 2.1 | 41.0 | 1.6 | 32.0 | -2.2 | 38.9 | 5.4 |
| 106年 | 1,009.9 | 16.2 | 500.7 | 21.2 | 212.8 | 11.8 | 47.5 | 16.1 | 35.6 | 11.4 | 41.9 | 7.8 |
| 107年 | 1,006.8 | -0.3 | 501.8 | 0.2 | 204.6 | -3.9 | 55.1 | 15.9 | 35.9 | 0.9 | 42.1 | 0.5 |
| 108年 | 980.4 | -2.6 | 496.3 | -1.1 | 209.8 | 2.6 | 44.5 | -19.2 | 37.8 | 5.3 | 35.6 | -15.4 |
| 109年 | 1,088.9 | 11.1 | 568.8 | 14.6 | 241.0 | 14.9 | 39.9 | -10.4 | 41.3 | 9.3 | 32.8 | -8.0 |
| 110年 | 1,346.3 | 23.6 | 660.4 | 16.1 | 290.5 | 20.5 | 75.7 | 89.7 | 62.2 | 50.5 | 46.1 | 40.6 |
| 109年 8月 | 81.2 | 21.2 | 38.9 | 28.9 | 17.2 | 22.7 | 3.2 | -15.3 | 3.6 | 13.6 | 2.7 | -2.3 |
| 9月 | 88.1 | -12.2 | 41.3 | -26.6 | 18.6 | -9.8 | 3.6 | -1.1 | 4.4 | 34.2 | 3.1 | 6.2 |
| 10月 | 114.4 | -0.1 | 60.9 | -6.0 | 26.0 | -0.3 | 3.7 | -1.2 | 4.2 | 26.7 | 3.1 | 2.1 |
| 11月 | 143.9 | 50.2 | 84.0 | 61.6 | 32.5 | 46.3 | 4.2 | 34.1 | 4.5 | 53.6 | 2.9 | 0.3 |
| 12月 | 135.1 | 35.0 | 73.9 | 38.2 | 30.3 | 30.1 | 5.2 | 39.5 | 5.0 | 58.6 | 3.5 | 21.0 |
| 110年 1月 | 114.4 | 53.8 | 57.2 | 58.2 | 28.2 | 55.9 | 4.3 | 36.1 | 5.2 | 84.7 | 3.4 | 29.7 |
| 2月 | 86.5 | 73.4 | 40.6 | 100.6 | 20.1 | 94.7 | 4.8 | 41.2 | 4.1 | 68.1 | 3.1 | 17.4 |
| 3月 | 100.1 | 30.4 | 44.3 | 12.1 | 19.4 | 20.8 | 7.4 | 133.5 | 5.4 | 98.4 | 4.3 | 51.1 |
| 4月 | 113.8 | 38.0 | 56.1 | 23.9 | 26.3 | 38.5 | 6.5 | 166.2 | 4.5 | 89.1 | 3.8 | 93.9 |
| 5月 | 95.2 | 20.9 | 42.4 | -2.4 | 20.5 | 25.8 | 7.0 | 177.3 | 4.5 | 51.7 | 3.9 | 83.1 |
| 6月 | 92.8 | 24.3 | 40.7 | 3.8 | 18.9 | 19.5 | 6.8 | 185.1 | 5.1 | 90.0 | 3.7 | 46.2 |
| 7月 | 101.9 | 14.3 | 45.1 | -1.9 | 21.6 | 3.8 | 7.9 | 173.9 | 5.9 | 64.3 | 4.2 | 55.5 |
| 8月 | 84.3 | 3.7 | 36.6 | -6.0 | 16.6 | -3.4 | 5.5 | 70.4 | 4.9 | 33.9 | 3.7 | 34.9 |
| 9月 | 135.0 | 53.1 | 70.0 | 69.5 | 28.1 | 50.6 | 6.9 | 91.6 | 6.8 | 55.8 | 3.8 | 25.0 |
| 10月 | 135.2 | 18.2 | 71.4 | 17.3 | 28.9 | 10.8 | 6.4 | 69.8 | 4.9 | 16.4 | 4.1 | 33.0 |
| 11月 | 141.0 | -2.0 | 77.4 | -7.9 | 30.6 | -5.9 | 5.6 | 34.2 | 5.1 | 14.4 | 3.9 | 34.7 |
| 12月 | 146.1 | 8.2 | 78.7 | 6.4 | 31.3 | 3.4 | 6.6 | 28.0 | 5.7 | 14.2 | 4.1 | 16.0 |
| 111年1-1月 | 113.1 | -1.2 | 56.0 | -2.1 | 23.0 | -18.5 | 7.8 | 82.4 | 4.3 | -17.6 | 3.7 | 9.5 |
| 111年 1月 | 113.1 | -1.2 | 56.0 | -2.1 | 23.0 | -18.5 | 7.8 | 82.4 | 4.3 | -17.6 | 3.7 | 9.5 |
| | 金額 | % | 金額 | % | 金額 | % | 金額 | % | 金額 | % | 金額 | % |
| 較上月增減 | -33.0 | -22.6 | -22.7 | -28.9 | -8.3 | -26.6 | 1.1 | 16.8 | -1.4 | -23.8 | -0.4 | -10.6 |
| 較上年同月增減 | -1.3 | -1.2 | -1.2 | -2.1 | -5.2 | -18.5 | 3.5 | 82.4 | -0.9 | -17.6 | 0.3 | 9.5 |
| 累計較上年同期增減 | -1.3 | -1.2 | -1.2 | -2.1 | -5.2 | -18.5 | 3.5 | 82.4 | -0.9 | -17.6 | 0.3 | 9.5 |
| 本年累計結構比 | - | 100.0 | - | 49.5 | - | 20.3 | - | 6.9 | - | 3.8 | - | 3.3 |

表3-4 東協訂單—按貨品別分

單位：億美元；%

| 年 月 | 總計 | | 電子產品 | | 資訊通信 | | 基本金屬 | | 礦產品 | | 化學品 | |
|-----------|-------|-------|-------|-------|-------|-------|------|-------|------|-------|------|-------|
| | 金額 | 年增率 | 金額 | 年增率 | 金額 | 年增率 | 金額 | 年增率 | 金額 | 年增率 | 金額 | 年增率 |
| 100年 | 444.7 | 14.2 | 70.1 | -2.7 | 109.1 | 16.9 | 44.1 | 9.5 | - | - | 28.3 | 7.7 |
| 101年 | 481.7 | 8.3 | 66.2 | -5.6 | 125.1 | 14.7 | 46.3 | 5.0 | - | - | 28.3 | 0.2 |
| 102年 | 492.1 | 2.2 | 67.5 | 1.9 | 128.5 | 2.7 | 46.9 | 1.4 | - | - | 29.4 | 3.6 |
| 103年 | 543.7 | 10.5 | 90.3 | 33.9 | 132.1 | 2.8 | 45.0 | -4.1 | - | - | 31.9 | 8.7 |
| 104年 | 510.3 | -6.2 | 97.7 | 8.2 | 135.0 | 2.2 | 36.5 | -18.9 | 63.3 | - | 28.3 | -11.5 |
| 105年 | 519.1 | 1.7 | 104.8 | 7.2 | 147.2 | 9.1 | 39.6 | 8.6 | 52.7 | -16.8 | 27.5 | -2.8 |
| 106年 | 495.5 | -4.6 | 96.1 | -8.3 | 118.7 | -19.3 | 44.2 | 11.6 | 60.4 | 14.6 | 26.1 | -5.2 |
| 107年 | 486.4 | -1.8 | 99.5 | 3.5 | 97.4 | -18.0 | 48.3 | 9.1 | 60.7 | 0.5 | 29.0 | 11.2 |
| 108年 | 440.8 | -9.4 | 105.1 | 5.7 | 92.0 | -5.6 | 43.2 | -10.5 | 34.8 | -42.7 | 30.0 | 3.6 |
| 109年 | 464.9 | 5.5 | 131.8 | 25.4 | 100.1 | 8.9 | 38.4 | -11.2 | 21.3 | -38.9 | 24.9 | -17.1 |
| 110年 | 639.2 | 37.5 | 172.0 | 30.5 | 142.0 | 41.8 | 52.0 | 35.5 | 39.1 | 83.7 | 41.3 | 65.8 |
| 109年 8月 | 41.3 | 5.5 | 11.9 | 37.9 | 10.3 | 29.9 | 2.9 | -23.8 | 1.2 | -70.2 | 1.9 | -32.2 |
| 9月 | 43.6 | 8.8 | 12.3 | 30.2 | 10.2 | 10.2 | 3.2 | 4.9 | 1.1 | -76.1 | 2.0 | -9.9 |
| 10月 | 40.6 | 6.1 | 11.8 | 27.0 | 8.9 | -2.6 | 3.3 | -11.8 | 1.0 | -58.6 | 2.1 | -9.6 |
| 11月 | 45.8 | 22.9 | 13.0 | 35.2 | 11.0 | 25.0 | 3.9 | 13.7 | 1.8 | 27.2 | 2.1 | -20.2 |
| 12月 | 48.1 | 31.3 | 12.7 | 26.4 | 11.0 | 46.6 | 3.6 | -0.6 | 2.2 | -7.5 | 2.7 | 15.2 |
| 110年 1月 | 45.0 | 40.9 | 12.6 | 38.5 | 8.6 | 61.7 | 3.6 | -6.1 | 1.1 | -47.9 | 2.9 | 19.8 |
| 2月 | 41.0 | 33.2 | 11.2 | 26.7 | 7.5 | 109.6 | 3.5 | 0.0 | 2.8 | 1.7 | 2.8 | 10.7 |
| 3月 | 53.6 | 44.6 | 13.5 | 26.2 | 11.6 | 76.1 | 4.2 | 22.8 | 2.6 | 34.5 | 3.5 | 39.8 |
| 4月 | 52.4 | 57.8 | 14.0 | 46.5 | 9.5 | 25.9 | 5.1 | 78.4 | 3.5 | 248.6 | 3.6 | 114.9 |
| 5月 | 51.4 | 48.3 | 14.0 | 32.1 | 9.5 | 25.9 | 4.4 | 65.4 | 3.5 | 104.2 | 3.6 | 183.7 |
| 6月 | 54.5 | 44.8 | 14.2 | 28.8 | 11.9 | 40.2 | 4.5 | 83.8 | 3.6 | 60.3 | 3.2 | 79.2 |
| 7月 | 53.5 | 33.7 | 14.1 | 35.5 | 11.3 | 15.6 | 4.1 | 48.0 | 4.4 | 97.7 | 3.7 | 93.9 |
| 8月 | 52.8 | 27.7 | 14.7 | 23.9 | 13.0 | 26.7 | 4.0 | 35.3 | 3.3 | 178.1 | 3.4 | 80.3 |
| 9月 | 53.5 | 22.6 | 14.8 | 19.8 | 13.6 | 33.7 | 4.2 | 28.6 | 3.1 | 192.2 | 3.3 | 61.7 |
| 10月 | 55.9 | 37.5 | 15.0 | 27.5 | 13.6 | 53.4 | 4.8 | 44.8 | 3.6 | 266.6 | 3.6 | 68.7 |
| 11月 | 61.3 | 33.7 | 15.4 | 18.7 | 16.5 | 50.6 | 4.7 | 21.5 | 3.9 | 117.4 | 3.7 | 81.5 |
| 12月 | 64.3 | 33.7 | 18.6 | 46.6 | 15.3 | 39.2 | 5.1 | 41.3 | 3.5 | 58.9 | 4.0 | 47.1 |
| 111年1-1月 | 58.7 | 30.6 | 15.9 | 26.3 | 12.6 | 46.6 | 5.1 | 43.0 | 4.6 | 326.7 | 3.9 | 35.3 |
| 111年 1月 | 58.7 | 30.6 | 15.9 | 26.3 | 12.6 | 46.6 | 5.1 | 43.0 | 4.6 | 326.7 | 3.9 | 35.3 |
| | 金額 | % | 金額 | % | 金額 | % | 金額 | % | 金額 | % | 金額 | % |
| 較上月增減 | -5.6 | -8.7 | -2.7 | -14.7 | -2.7 | -17.7 | 0.0 | 0.7 | 1.1 | 31.0 | -0.1 | -1.7 |
| 較上年同月增減 | 13.8 | 30.6 | 3.3 | 26.3 | 4.0 | 46.6 | 1.5 | 43.0 | 3.5 | 326.7 | 1.0 | 35.3 |
| 累計較上年同期增減 | 13.8 | 30.6 | 3.3 | 26.3 | 4.0 | 46.6 | 1.5 | 43.0 | 3.5 | 326.7 | 1.0 | 35.3 |
| 本年累計結構比 | - | 100.0 | - | 27.0 | - | 21.5 | - | 8.7 | - | 7.8 | - | 6.7 |

註：自106年4月起東協包括新加坡、馬來西亞、菲律賓、泰國、印尼、越南、汶萊、寮國、緬甸及柬埔寨。

表3-5 日本訂單—按貨品別分

單位：億美元；%

| 年 月 | 總計 | | 電子產品 | | 資訊通信 | | 基本金屬 | | 機 械 | | 塑膠膠製品 | |
|-----------|-------|-------|-------|-------|-------|-------|------|-------|------|-------|-------|-------|
| | 金額 | 年增率 | 金額 | 年增率 | 金額 | 年增率 | 金額 | 年增率 | 金額 | 年增率 | 金額 | 年增率 |
| 100年 | 427.7 | -10.3 | 124.9 | -15.8 | 151.4 | -17.7 | 20.7 | 12.3 | 13.1 | 33.5 | 19.3 | 14.1 |
| 101年 | 404.0 | -5.5 | 110.8 | -11.3 | 135.0 | -10.8 | 17.9 | -13.3 | 13.6 | 3.8 | 20.1 | 4.5 |
| 102年 | 370.4 | -8.3 | 107.0 | -3.4 | 118.6 | -12.2 | 16.2 | -9.5 | 13.9 | 2.0 | 18.9 | -6.1 |
| 103年 | 384.1 | 3.7 | 108.8 | 1.7 | 129.8 | 9.5 | 17.7 | 9.0 | 14.3 | 3.2 | 16.8 | -10.9 |
| 104年 | 297.4 | -22.6 | 71.3 | -34.5 | 91.1 | -29.8 | 14.4 | -18.3 | 12.3 | -14.3 | 14.2 | -15.4 |
| 105年 | 246.1 | -17.3 | 57.5 | -19.4 | 55.5 | -39.0 | 12.8 | -11.4 | 12.6 | 2.9 | 12.7 | -11.0 |
| 106年 | 288.3 | 17.1 | 65.8 | 14.4 | 62.4 | 12.3 | 16.0 | 25.4 | 15.2 | 20.1 | 15.3 | 21.1 |
| 107年 | 296.4 | 2.8 | 62.7 | -4.7 | 61.3 | -1.7 | 18.5 | 15.3 | 16.9 | 11.5 | 20.0 | 30.1 |
| 108年 | 280.4 | -5.4 | 59.7 | -4.8 | 62.8 | 2.5 | 17.9 | -3.5 | 15.2 | -10.2 | 18.4 | -8.0 |
| 109年 | 285.7 | 1.9 | 70.3 | 17.9 | 73.3 | 16.7 | 15.3 | -14.1 | 13.3 | -12.2 | 15.0 | -18.1 |
| 110年 | 343.2 | 20.1 | 88.2 | 25.4 | 87.8 | 19.8 | 21.7 | 41.5 | 19.3 | 44.4 | 18.2 | 20.9 |
| 109年 8月 | 25.3 | -3.8 | 6.1 | 7.4 | 7.3 | 41.7 | 1.0 | -18.5 | 1.0 | -12.2 | 1.1 | -16.9 |
| 9月 | 28.9 | 10.1 | 6.5 | 15.5 | 8.0 | 42.4 | 1.2 | -21.9 | 1.1 | 1.7 | 1.2 | -10.0 |
| 10月 | 27.5 | 18.6 | 6.6 | 27.7 | 7.8 | 71.7 | 1.3 | -4.0 | 1.1 | -14.9 | 1.1 | -15.6 |
| 11月 | 29.3 | 25.3 | 6.9 | 32.7 | 8.9 | 61.2 | 1.3 | -16.5 | 1.1 | -2.2 | 1.1 | -17.0 |
| 12月 | 30.9 | 31.2 | 6.9 | 32.4 | 9.2 | 45.4 | 1.5 | 1.6 | 1.4 | 13.5 | 1.4 | -8.2 |
| 110年 1月 | 29.2 | 52.3 | 6.9 | 29.0 | 8.5 | 146.2 | 1.4 | 1.5 | 1.5 | 38.0 | 1.5 | 12.4 |
| 2月 | 22.3 | 45.3 | 5.7 | 24.6 | 6.4 | 179.5 | 1.3 | 1.3 | 1.3 | 26.8 | 1.3 | 3.5 |
| 3月 | 28.1 | 30.4 | 7.1 | 18.2 | 7.8 | 68.5 | 1.6 | 7.9 | 1.6 | 20.7 | 1.7 | 8.5 |
| 4月 | 28.6 | 36.4 | 7.4 | 39.8 | 7.5 | 51.8 | 1.8 | 22.5 | 1.5 | 46.6 | 1.9 | 54.0 |
| 5月 | 29.1 | 41.3 | 7.7 | 40.6 | 7.4 | 37.4 | 2.0 | 75.1 | 1.5 | 50.5 | 1.9 | 59.8 |
| 6月 | 28.6 | 28.4 | 7.4 | 35.8 | 7.2 | 34.8 | 2.0 | 62.6 | 1.6 | 51.4 | 1.6 | 27.7 |
| 7月 | 30.5 | 27.6 | 8.0 | 52.2 | 7.9 | 29.1 | 1.7 | 56.4 | 1.8 | 64.3 | 1.5 | 27.4 |
| 8月 | 29.9 | 18.3 | 7.7 | 27.6 | 7.3 | 0.6 | 1.8 | 71.4 | 1.6 | 59.3 | 1.4 | 20.7 |
| 9月 | 29.7 | 2.6 | 7.7 | 19.4 | 6.7 | -16.5 | 2.0 | 64.3 | 1.5 | 38.6 | 1.4 | 15.7 |
| 10月 | 28.6 | 4.1 | 7.4 | 12.0 | 6.5 | -16.4 | 2.1 | 61.3 | 1.7 | 56.1 | 1.2 | 7.3 |
| 11月 | 29.5 | 0.7 | 7.7 | 11.9 | 7.4 | -17.4 | 2.0 | 54.1 | 2.0 | 74.5 | 1.4 | 25.9 |
| 12月 | 29.1 | -5.8 | 7.4 | 7.7 | 7.4 | -20.2 | 2.1 | 41.6 | 1.7 | 18.4 | 1.4 | -2.8 |
| 111年1-1月 | 29.4 | 0.7 | 7.5 | 9.1 | 6.9 | -18.9 | 2.2 | 58.6 | 2.0 | 36.2 | 1.5 | 1.8 |
| 111年 1月 | 29.4 | 0.7 | 7.5 | 9.1 | 6.9 | -18.9 | 2.2 | 58.6 | 2.0 | 36.2 | 1.5 | 1.8 |
| | 金額 | % | 金額 | % | 金額 | % | 金額 | % | 金額 | % | 金額 | % |
| 較上月增減 | 0.4 | 1.3 | 0.1 | 1.2 | -0.5 | -6.8 | 0.0 | 1.6 | 0.3 | 17.0 | 0.1 | 10.4 |
| 較上年同月增減 | 0.2 | 0.7 | 0.6 | 9.1 | -1.6 | -18.9 | 0.8 | 58.6 | 0.5 | 36.2 | 0.0 | 1.8 |
| 累計較上年同期增減 | 0.2 | 0.7 | 0.6 | 9.1 | -1.6 | -18.9 | 0.8 | 58.6 | 0.5 | 36.2 | 0.0 | 1.8 |
| 本年累計結構比 | - | 100.0 | - | 25.5 | - | 23.3 | - | 7.4 | - | 6.7 | - | 5.1 |

表4 外銷訂單海外生產比—按貨品別分

單位：%

| 年 月 | 總 計 | 資訊 通信 | 電子 產品 | 光學 器材 | 基本 金屬 | 塑橡膠 製品 | 化 學 品 | 機 械 | 電機 產品 | 礦產品 |
|--------------|------|----------|----------|----------|----------|-----------|----------|------|----------|------|
| 103年 | 53.6 | 91.1 | 51.8 | 53.0 | 15.1 | 14.0 | 21.2 | 18.7 | 67.9 | - |
| 104年 | 55.4 | 92.7 | 50.8 | 50.9 | 14.7 | 14.2 | 21.1 | 20.4 | 67.2 | 2.1 |
| 105年 | 54.6 | 93.5 | 47.1 | 47.2 | 13.1 | 10.3 | 19.2 | 16.0 | 71.3 | 1.4 |
| 106年 | 53.5 | 93.6 | 45.5 | 45.7 | 9.0 | 8.5 | 17.1 | 13.6 | 74.6 | 1.7 |
| 107年 | 52.4 | 94.0 | 44.9 | 43.1 | 8.8 | 8.4 | 14.8 | 14.0 | 74.4 | 1.9 |
| 108年 | 52.6 | 91.8 | 45.0 | 42.0 | 7.1 | 9.4 | 13.6 | 14.9 | 75.2 | 1.4 |
| 109年 | 54.0 | 91.0 | 43.1 | 42.6 | 8.1 | 9.9 | 10.2 | 16.5 | 74.7 | 2.3 |
| 110年 | 51.6 | 90.3 | 43.0 | 45.4 | 7.4 | 9.6 | 9.2 | 15.0 | 71.7 | 1.3 |
| 109年 8月 | 53.7 | 90.8 | 40.2 | 45.1 | 9.1 | 11.7 | 11.2 | 20.7 | 76.8 | 2.2 |
| 9月 | 54.0 | 90.5 | 42.9 | 44.7 | 9.0 | 10.4 | 9.6 | 19.1 | 75.9 | 2.5 |
| 10月 | 57.4 | 91.3 | 47.3 | 43.5 | 8.6 | 10.3 | 9.8 | 16.2 | 75.5 | 3.6 |
| 11月 | 59.2 | 92.5 | 47.7 | 42.1 | 7.9 | 10.0 | 10.2 | 15.8 | 74.5 | 3.5 |
| 12月 | 54.9 | 91.7 | 44.4 | 40.0 | 6.7 | 9.1 | 8.2 | 14.5 | 73.0 | 2.4 |
| 110年 1月 | 52.9 | 90.7 | 44.0 | 42.3 | 7.2 | 9.0 | 10.2 | 14.3 | 74.3 | 2.5 |
| 2月 | 49.1 | 89.5 | 42.3 | 39.9 | 8.0 | 9.5 | 8.4 | 14.6 | 71.8 | 1.6 |
| 3月 | 49.3 | 91.8 | 41.8 | 42.9 | 6.7 | 10.5 | 8.5 | 13.8 | 69.5 | 1.6 |
| 4月 | 51.4 | 90.5 | 44.5 | 44.9 | 7.4 | 10.5 | 8.4 | 15.7 | 71.1 | 1.1 |
| 5月 | 49.3 | 90.0 | 42.9 | 42.1 | 7.2 | 11.1 | 9.5 | 17.5 | 68.9 | 1.1 |
| 6月 | 48.9 | 89.2 | 41.0 | 44.8 | 7.7 | 9.7 | 9.7 | 14.9 | 67.9 | 1.5 |
| 7月 | 50.1 | 89.4 | 42.3 | 46.6 | 8.0 | 9.9 | 8.7 | 16.7 | 71.6 | 1.8 |
| 8月 | 49.3 | 88.8 | 41.7 | 46.4 | 8.4 | 9.3 | 9.2 | 14.4 | 70.4 | 1.4 |
| 9月 | 53.6 | 90.9 | 43.3 | 46.6 | 7.7 | 9.6 | 8.9 | 14.2 | 74.6 | 1.1 |
| 10月 | 53.0 | 90.6 | 43.0 | 48.1 | 6.2 | 8.2 | 8.9 | 14.6 | 72.2 | 0.9 |
| 11月 | 54.8 | 90.7 | 44.0 | 49.8 | 7.5 | 8.9 | 9.5 | 13.8 | 74.4 | 0.6 |
| 12月 | 54.4 | 90.6 | 44.3 | 48.5 | 7.0 | 9.0 | 10.3 | 15.4 | 72.8 | 0.8 |
| 111年1-1月平均 | 49.7 | 89.7 | 40.6 | 48.0 | 7.0 | 8.6 | 8.6 | 14.5 | 72.2 | 0.3 |
| 111年 1月 | 49.7 | 89.7 | 40.6 | 48.0 | 7.0 | 8.6 | 8.6 | 14.5 | 72.2 | 0.3 |
| 較上月增減百分點 | -4.7 | -0.9 | -3.7 | -0.5 | -0.1 | -0.4 | -1.7 | -0.9 | -0.7 | -0.5 |
| 較上年同期增減百分點 | -3.2 | -1.0 | -3.5 | 5.8 | -0.3 | -0.4 | -1.5 | 0.1 | -2.1 | -2.2 |
| 累計較上年同期增減百分點 | -3.2 | -1.0 | -3.5 | 5.8 | -0.3 | -0.4 | -1.5 | 0.1 | -2.1 | -2.2 |

註：自106年4月起精密儀器名稱變更為光學器材，鐘錶、樂器移至其他。

核定機關：行政院主計總處
 核定文號：主普管字第 1080401248 號
 調查類別：指定統計調查
 有效期間：至民國 111 年 12 月底止

經濟部 外銷訂單快報

1.依統計法第十四及十五條：「辦理指定統計調查時，任何人不得規避、妨礙或拒絕」，並「應依限據實答復」。
 2.本調查所填資料僅供整體統計分析應用，個別資料絕對保密。

一、外銷相關資料

中華民國 年 月份 (資料月)

| 截至上月底止尚未交貨 之外銷訂單餘額 (1) | 月份外銷訂單金額 (2) | 月份實際出口金額 | | 月份取消 之外銷訂單金額 (5) | 截至 月底止尚未交貨 之外銷訂單餘額 (6)=(1)+(2)-(3)-(4)-(5) |
|---------------------------|-----------------|----------|----------|------------------------|--|
| | | 由國內出口(3) | 由海外出口(4) | | |
| 美元 | 美元 | 美元 | 美元 | 美元 | 美元 |

二、外銷訂單金額

單位：美元

| 地區別 \ 貨品別 | | | | | | | |
|----------------|---|---|---|---|---|---|---|
| 美 國 (01) | | | | | | | |
| 歐 洲 (17) | | | | | | | |
| 中國大陸(含香港) (05) | | | | | | | |
| 東 協 (16) | | | | | | | |
| 日 本 (04) | | | | | | | |
| 其 他 (18) | | | | | | | |
| 合 計 | | | | | | | |
| 各類貨品海外生產比 | % | % | % | % | % | % | % |

註 1：貨品別請參考各類外銷貨品包括範圍，或請查網址<https://dmz26.moea.gov.tw/goweb/>。

註 2：東協包括新加坡、馬來西亞、菲律賓、泰國、印尼、越南、汶萊、寮國、緬甸及柬埔寨。

三、預估下月訂單：(單選)

增加 持平 減少

四、較上月增加之原因：(可複選)

- 產品競爭力提升
- 國外市場需求增加
- 匯率變動
- 訂單旺季
- 接獲長期訂單
- 急單或轉單
- 其他(請說明)_____

六、本月從接到外銷訂單到出貨約需_____天

(以主要貨品計)

五、較上月減少之原因：(可複選)

- 競爭激烈
- 國外市場需求減少
- 匯率變動
- 訂單淡季
- 轉單
- 其他(請說明)_____

| | |
|-----------|---|
| 廠 商 編 號 | ● |
| 填 表 人 姓 名 | |
| 聯 絡 電 話 | |
| 傳 真 號 碼 | |

每月 5 日以前請填妥上月份資料

傳真號碼：(02) 2351-0144 (代表號)，
2341-4060, 2358-7064, 2391-8131

網路填報入口網頁：

<https://dmz26.moea.gov.tw/goweb/>

各類外銷貨品包括範圍

貨品類別與H.S.號列詳細對照請至「外銷訂單網路填報系統」入口網頁(<https://dmz26.moea.gov.tw/goweb>)查詢

| 編號 | 貨品類別 | H.S. 號列 | 包括範圍 |
|----|-----------|---|--|
| 3 | 化學品 | 28~38 | 基本化工原料(化學元素、基本酸、鹼、鹽類)、石油化學品、化學肥料及土壤改良劑、其他化學原料。染料、顏料及塗料、藥品、化粧品及清潔用品、石油煉製品、煤製品、炸藥及煙火藥製品(不包括軍用)、農藥、非食用油、脂、膏、蠟、其他化學製品。電子零組件上游原料(如矽晶圓、砷化鎵晶圓、二極體晶粒)。 |
| 4 | 塑膠、橡膠及其製品 | 39~40 | 橡膠製品、塑膠製品(包括人造皮革或皮革代用品)、(不含橡膠塑膠製鞋靴及其零配件)。乙烯聚合物(如EVA、LLDPE、LDPE、HDPE)、苯乙烯聚合物(如PS、ABS樹脂)、聚丙烯(PP)、聚氯乙烯(PVC)等聚合物。 |
| 7 | 紡織品 | 50~63 | 絲、羊毛、動物毛、棉花、絲紡織品、毛紡織品、棉紡織品、合成纖維紡織品、再生纖維紡織品、人造纖維絲(棉)、其他纖維紡織品、特殊紡織品。針織或編鈎織成衣、非針織或編鈎成衣、其他服飾品、其他紡織製品、特殊紡織製品(不含紡織鞋靴及其零配件)。 |
| 10 | 基本金屬及其製品 | 72~83 | 鋼鐵及其製品;銅及其製品、鎳及其製品、鋁及其製品、鉛及其製品、鋅及其製品、錫及其製品、其他卑金屬及其製品;瓷金(不含金屬家具)。 |
| 11 | 電子產品 | 8470;8518~8524;8525-8010;8527~8529; 8532~8534;8540~8542;8543-9040 | 監視器、液晶螢幕、液晶電視、觸控螢幕、液晶(或微型)投影機、數位機上盒、數位相框、記憶卡、隨身碟、空白光碟片;收銀機、郵資機、售票機及附有計算裝置之類似機器。積體電路及微阻件、印刷電路板、DRAM、FLASH、發光二極體(LED)、太陽能電池(solar cell)、電容器、電阻器(電阻電熱器除外)、熱離子器、光陰極管、二極體、電晶體、微音器、揚聲器。 |
| 12 | 機械 | 84 減(8402-1910;8403;8407-1000; 8409-1000;8411-1100~2200; 8414-5100~6000;8415;8418-1000~6950, 6990~9990;8419-1910,4010,8100; 8421-1200;8422-1100;8427-2011;842810; 842840;8450;8451-1000,2110~2130; 8470~8471;8473-2100,3000~5000; 8476-8920;8480-3000) | 鍋爐、機器、多功能事務機、機械用具及其零件(不含電扇、冷藏機、家用洗碗碟機、乾洗機等)。 |
| 13 | 電機產品 | 842810;842840;8501~8504;8514~8515; 8531;8535~8538;8544~8547 | 電源供應器、升降機、升降梯、電動機、發電機及其組件、變壓器、變流器、工業或實驗室電爐及烘箱、電音響、電路開關、保護電路或聯接電路用之電氣用具、絕緣電線、電纜及其他絕緣電導體、碳電極、碳刷、燈碳極、電池碳極及其他電氣用石墨或碳製品、連接器、電源模組。 |
| 14 | 資訊與通信產品 | 8471;8517;852550;852560;8526 | 電腦(桌上型、筆記型、平板)、伺服器、手機、PDA、電子書、衛星定位系統(GPS)、DVD播放器、光學閱讀機、有線電話或電報器具、傳輸器具、具有接收器具之傳輸器具(交換器或路由器等)、雷達器具、鍵盤、滑鼠、顯示卡、無線電遙控器具。 |
| 16 | 運輸工具及其設備 | 86~89 | 船舶、鐵路車輛、汽車及機車、航空器、自行車、其他運輸工具。 |
| 17 | 光學器材 | 90 | 光學、照相、電影、計量、檢查、精密、內科或外科儀器及器具,及上述物品之零件及附件。液晶顯示器(LCD)、背光模組、導光板、隱形眼鏡、鏡頭、偏光板。 |
| 20 | 礦產品 | 25-27 | 汽油、柴油、燃料油、含礦物油70%以上之油或油膏、瀝青類、液化石油氣、天然氣、各類礦石及其精砂或礦渣。 |
| 22 | 其他 | 其他 | 動植物及其產品、動植物油脂及其分解物、調製食品、飲料及菸酒類、調製食用油脂、皮革、毛皮及其製品、木材及木製品、鞋、帽、傘、人髮及羽毛製品、人造花、石料、膠泥、水泥、陶瓷、玻璃製品、家用電器、傢具、玩具、娛樂用品及體育用品、電腦主機板、遊戲機、動植物蠟、珠寶及貴金屬製品、鑄幣、紙漿、廢紙、紙及紙板、紙製品、印刷品、其他雜項工業製品、一般電池、鋰電池、鐘錶、樂器、散熱模組。 |