

# 批發、零售及餐飲業營業額調查之查編方法說明

## 一、查編目的

為了解批發、零售及餐飲業之營運變動，按月蒐集營業額資料，編製營業額指數，提供政府釐訂經濟決策及施政之參據，並作為業者訂定經營方針、擴展業務之參考。

## 二、調查對象

(一)調查週期：本調查按月定期辦理。

(二)調查範圍：凡在台閩地區從事批發業、零售業及餐飲業之公民營企業均屬調查範圍。

(三)調查對象：凡在台閩地區從事上列調查範圍之公司行號，且設有固定營業場所之企業單位均為調查對象。

## 三、調查項目

商品營業額

## 四、調查表式

根據上項調查項目設計各業別動態調查表。

## 五、抽樣方法及樣本家數

(一)抽樣母體：以最新之工商普查綜合資料檔為主，編訂母體檔。

(二)抽樣方法：按「中華民國行業標準分類」將批發業按小類別，零售業中除綜合商品零售業按細類別，以及487其他無店面零售業增列4871電子購物及郵購業細類別外，餘按小類別；餐飲業按細類別5611餐館業、5620外燴及團膳承包業及5631飲料店業，以普查全年營業收入為基準，各業採用「分業截斷抽樣法」。

(三)樣本家數：共抽取樣本約3,800家。

## 六、調查資料時間

凡靜態資料以各該月底情況為準，動態資料則以各該月營運合計數為準。

## 七、調查週期與調查方式

每月調查一次，本調查以通信調查法為主，兼採傳真、網路調查法為輔。

## 八、資料處理

每月回收之調查表，先以人工逐項審核，再以電腦建檔、檢誤，俟資料無誤後，始進行編算各類資料處理。

## 九、推計方法

採基準環比連鎖法推估。即以前後2個月相同樣本營業額之變動比率，乘以上月母體營業額估計值，即得當月之母體估計值。其公式如下：

$${}_t Y_{ij} = {}_{t-1} Y_{ij} \times \frac{{}_t S_{ij}}{{}_{t-1} S_{ij}}$$

$${}_t Y_i = \sum_j Y_{ij}$$

${}_t Y_i$  : 第i中業第t月營業額推估值

${}_t Y_{ij}$  : 第i中業第j小業第t月營業額推估值

${}_{t-1} Y_{ij}$  : 第i中業第j小業第t-1月營業額推估值

${}_t S_{ij}$  : 第i中業j小業第t月相同樣本營業額

${}_{t-1} S_{ij}$  : 第i中業j小業第t-1月相同樣本營業額

## 十、指數編製

(一)指數基期：以105年各月平均為基期，編成各業之營業額指數。

(二)各業指數

$$\frac{\text{月營業額}}{\text{105年基期年平均月營業額}} \times 100 = \text{原指數}$$

$$\frac{\text{原指數}}{\text{各業物價指數}} \times 100 = \text{營業額指數}$$

為消除物價變動因素，批發業以躉售物價指數，零售業以商品類消費者物價指數，餐飲業以外食費消費者物價指數加以平減。

## 十一、調查結果報告

按月發布資料及編製批發、零售及餐飲業動態統計月報電子書。



DATE 111.8.23

## 111年7月批發、零售及餐飲業營業額統計

### 一、批發業營業額

1. 與上月比較：7月批發業營業額為1兆321億元，較上月減少5.3%，經季節調整後減少7.1%。
2. 與上年同月比較：批發業營業額年增2.5%，其中食品、飲料及菸草批發業年增11.9%，主因上年同月國內零售及餐飲通路因疫情衝擊，菸酒類銷售銳減，基期較低，加上適逢中元普渡前夕，下游通路商提貨增加所致；機械器具批發業年增2.0%，主因5G、車用電子、雲端運算等科技應用需求續強，帶動半導體等相關零組件產品銷售增加，惟面板及記憶體需求減緩，抵銷部分增幅；布疋及服飾品批發業年增26.4%，主因上年同月國內零售通路受疫情衝擊拉貨力道疲弱，基期較低所致；汽機車批發業年增9.0%，主因適逢民俗月前車商促銷活動期，拉高提車數量所致；建材及化學材料批發業因市場需求緊縮，加上價格走跌，分別年減6.2%及9.5%。
3. 累計1至7月與上年同期比較：批發業營業額為7兆4,302億元，年增8.8%。

表1 批發業主要行業營業額變動

單位：億元；%

行業別	111年7月			111年1~7月		
	營業額	月增率	年增率	營業額	年增率	構成比
總計	10 321	-5.3	2.5	74 302	8.8	100.0
機械器具業(註1)	4 341	-9.5	2.0	31 653	11.7	42.6
建材業	1 201	-3.6	-6.2	8 721	9.5	11.7
食品、飲料及菸草業	1 135	8.8	11.9	7 290	6.7	9.8
汽機車業	743	5.2	9.0	4 718	-6.1	6.3
藥品及化粧品業	585	-21.1	2.6	4 822	18.7	6.5
家用器具及用品業(註2)	551	-5.4	5.5	4 382	9.9	5.9
化學材料業	503	-9.9	-9.5	3 879	1.4	5.2
布疋及服飾品業	330	15.1	26.4	2 205	10.3	3.0
綜合商品業	275	7.7	14.1	1 790	4.4	2.4
其他批發業(註3)	656	-4.0	-4.7	4 841	6.9	6.5

註：1.機械器具業：包括電腦、手持行動裝置、電子與電力設備、機械及其配備等

2.家用器具及用品業：包括電器、家具、攝影器材、黃金白銀貴金屬等

3.其他批發業：包含文教及育樂用品批發業、燃料批發業等5項小業別

### 二、零售業營業額

1. 與上月比較：7月零售業營業額為3,559億元，較上月增加9.0%，經季節調整後增加0.9%。

## 2. 與上年同月比較：

- (1)零售業營業額年增17.2%(若不計列汽機車零售業，則年增20.3%)，其中布疋及服飾品零售業年增77.3%，主因上年同月受三級警戒管制措施影響，外出購物人潮大幅減少，基期較低，加上疫情趨緩，外出服飾及鞋類需求提升所致；燃料零售業年增21.0%，主因油品價格及銷量較上年同月增加所致；家用器具及用品零售業年增24.1%，主因實體門市人潮回流，帶動家具、腕錶、眼鏡及珠寶首飾業績成長；藥品及化粧品零售業年增20.2%，主因美粧、保健商品買氣增溫所致；汽機車零售業年增3.8%，主因適逢傳統民俗月前銷售旺季，加以各品牌加大促銷力道買氣回溫；資通訊及家電設備零售業年減2.1%，主因上年同月筆電、平板、電競及遊戲機等商品熱銷，基期較高，惟因氣候炎熱，消暑家電需求熱絡，抵銷部分減幅。
- (2)綜合商品零售業年增24.2%，其中百貨公司擺脫疫情干擾，營收達312億元，為歷年同月新高，加上低基期因素，年增104.5%；超級市場年減4.0%，主因上年同月受三級警戒影響，民眾自煮頻率較高，比較基期偏高所致；便利商店年增13.8%，主因受惠門市擴增及國旅出遊潮，帶動鮮食、飲料業績成長；量販店年增3.5%，主因中元節前採購旺季相對上年提前所致；其他綜合商品零售業年增49.1%，主因受惠邊境管制持續鬆綁，出入境旅客增加，帶動免稅店業績成長。

3. 累計1至7月與上年同期比較：零售業營業額為2兆3,995億元，年增8.1%。

表2 零售業主要行業營業額變動

單位：億元；%

行業別	111年7月			111年1~7月		
	營業額	月增率	年增率	營業額	年增率	構成比
總計	3 559	9.0	17.2	23 995	8.1	100.0
<b>綜合商品零售業</b>	1 198	12.6	24.2	7 790	8.2	32.5
百貨公司	312	28.7	104.5	2 021	20.6	8.4
超級市場	221	4.0	-4.0	1 477	2.6	6.2
便利商店	342	8.6	13.8	2 183	4.2	9.1
量販店	218	10.1	3.5	1 437	4.5	6.0
其他	105	9.8	49.1	671	9.1	2.8
<b>汽機車業</b>	596	17.5	3.8	3 854	-0.4	16.1
<b>非店面零售業(註1)</b>	311	-7.5	1.5	2 249	6.6	9.4
電子購物及郵購業	237	-8.4	0.9	1 714	7.6	7.1
<b>布疋及服飾品業</b>	271	15.6	77.3	1 914	25.5	8.0
<b>燃料零售業</b>	243	10.5	21.0	1 579	16.2	6.6
<b>資通訊及家電設備業</b>	228	3.3	-2.1	1 594	4.6	6.6
<b>食品、飲料及菸草業</b>	226	3.4	4.1	1 680	6.4	7.0
<b>藥品及化粧品業</b>	167	-0.3	20.2	1 186	8.6	4.9
<b>家用器具及用品業</b>	163	9.1	24.1	1 100	14.4	4.6
<b>其他零售業(註2)</b>	156	6.2	31.8	1 049	8.3	4.4

註：1.非店面零售業係指行業標準分類「487其他非店面零售業」

2.其他零售業包含文教教育樂用品、建材及其他專賣零售業等3項小業別

### 三、餐飲業營業額

1. **與上月比較**：7月餐飲業營業額為748億元，較上月增加20.7%，經季節調整後增加9.6%。
2. **與上年同月比較**：餐飲業營業額年增75.8%，其中餐館業及飲料店業受惠疫情降溫、國旅補助登場，暑期旅遊潮帶動外食及冷飲需求增加，加以上年同月受疫情影響基期較低，致營收分別年增78.9%及67.2%，均為有統計資料以來最大增幅；外燴及團膳承包業年增35.3%，主因邊境管制鬆綁，航空載客數成長，機上餐點需求增加，加以上年同月因各類教育機構仍停止到校上課，比較基期較低所致。
3. **累計1至7月與上年同期比較**：餐飲業營業額為4,738億元，年增17.3%。

表3 餐飲業營業額變動

單位：億元；%

行業別	111年7月			111年1~7月		
	營業額	月增率	年增率	營業額	年增率	構成比
總計	748	20.7	75.8	4 738	17.3	100.0
餐館業	634	24.1	78.9	3 967	16.8	83.7
飲料店業	92	9.2	67.2	609	21.0	12.9
外燴及團膳承包業	21	-11.5	35.3	162	14.2	3.4

### 四、綜合分析及動向指數

1. **批發業**：受全球通膨壓力升高，終端消費動能轉弱，7月批發業營業額為1兆321億元，月減5.3%，與上年同月相比，則年增2.5%，其中食品飲料及菸草批發業、布疋及服飾品批發業因上年同月受疫情衝擊拉貨力道疲弱，基期較低，分別年增11.9%及26.4%；機械器具批發業年增2.0%，主因半導體等電子零組件產品需求續增，惟面板及記憶體需求減緩，抵銷部分增幅；汽機車批發業年增9.0%，主因適逢民俗月前車商促銷活動，經銷商提車量增加所致；建材及化學材料批發業因市場需求轉弱，價量俱跌，分別年減6.2%及9.5%。綜計1至7月營業額為7兆4,302億元，創歷年同期新高，年增8.8%。
2. **零售業**：隨國內疫情趨緩，消費人潮回流，7月零售業營業額增至3,559億元，月增9.0%，與上年同月相比，年增17.2%，其中百貨公司、便利商店、布疋及服飾品零售業、家用器具及用品零售業、藥品及化粧品零售業分別年增104.5%、13.8%、77.3%、24.1%及20.2%，主因上年7月26日(含)以前仍籠罩在三級警戒管制下，來客數大幅減少，致比較基期偏低所致；而超級市場、資通訊及家電設備零售業則因上年同月民生用品採購潮、遠端視訊相關設備需求增加，比較基期偏高，分別年減4.0%及2.1%。綜計1至7月營業額為2兆3,995億元，創歷年同期新高，年增8.1%。
3. **餐飲業**：受惠疫情降溫、國旅補助上路，暑期旅遊潮帶動外食消費增加，推升7月餐飲業營業額增至748億元，較上月增加20.7%，與上年同月相比，因低基期效應，大幅成長75.8%，為有統計資料以來最大增幅，其中餐館業年增78.9%，飲料店業年增67.2%；外燴及團膳承包業年增35.3%，主因邊境管制鬆綁，機上餐點需求增加，加以上年同月因各類教育機構仍暫停暑期各項課程及活動，團膳營收較低所致。

綜計1-7月營業額為4,738億元，年增17.3%。

4. **展望8月份**：批發業因新興科技需求延續，國際原物料價格高檔盤旋，有助營收成長，惟受終端需求疲軟，庫存去化壓力升高，企業拉貨力道保守，預估營業額將與7月持平；零售及餐飲業因國內疫情穩定、國旅補助挹注，有助帶動人潮出籠，加上適逢中元普渡、父親節及七夕情人節送禮商機，以及上年同月商場、餐廳仍進行人流控管及內用席次降載等措施，基期較低，預期營業額可望持續成長。
5. **動向指數**：據受查廠商對111年8月營運看法，按家數計算之動向指數批發業為47.5、零售業為51.1、餐飲業為56.4；按營業額計算之動向指數批發業為50.2、零售業為56.3、餐飲業為60.3，顯示8月份批發、零售及餐飲業營業額將較上月增加。

表4 批發、零售及餐飲業營業額動向指數

— 受查廠商對111年8月營運與上月比較之看法 —

行業別	按家數計算				按營業額計算			
	增加	持平	減少	增加	持平	減少		
批發業	47.5	8.3	78.4	13.3	50.2	12.8	74.7	12.5
零售業	51.1	11.7	78.8	9.5	56.3	20.7	71.1	8.2
餐飲業	56.4	17.8	77.1	5.1	60.3	28.3	63.9	7.7

說明：按家數(營業額)計之動向指數=預期增加家數(營業額)之比率+0.5\*預期持平家數(營業額)之比率。  
動向指數介於0與100之間，<50代表預期下滑，50代表中性持平，>50代表預期成長。

## 五、發布概況

1. 本新聞稿透過網際網路系統同步發送。
2. 111年8月份資料訂於111年9月23日下午4:00公布。

發言人：經濟部統計處 黃副處長偉傑  
聯絡電話：(02)23212200#8500  
電子郵件信箱：wjhuang2@moea.gov.tw

業務聯絡人：經濟部統計處 吳科長敏君  
聯絡電話：(02)23212200#8858  
電子郵件信箱：mjwu2@moea.gov.tw

圖 1 批發業營業額及年增率

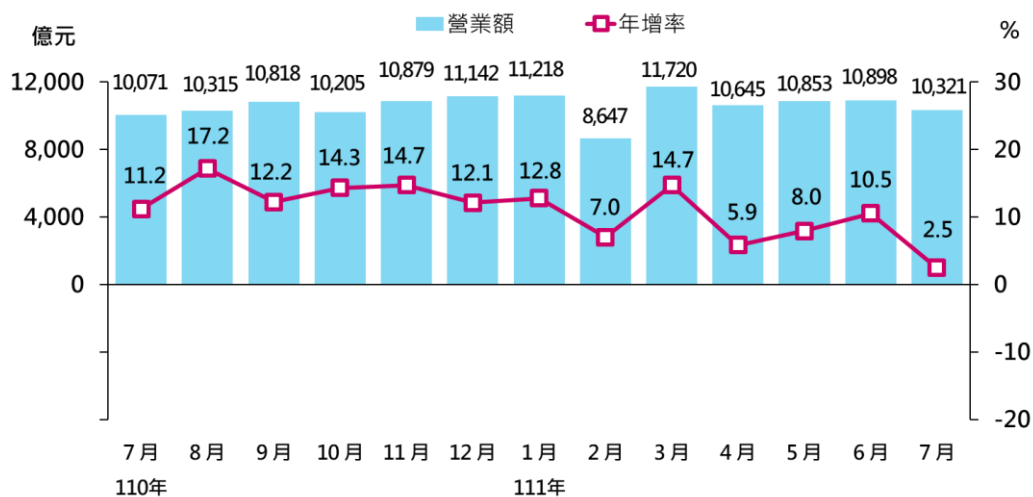


圖 2 零售業營業額及年增率

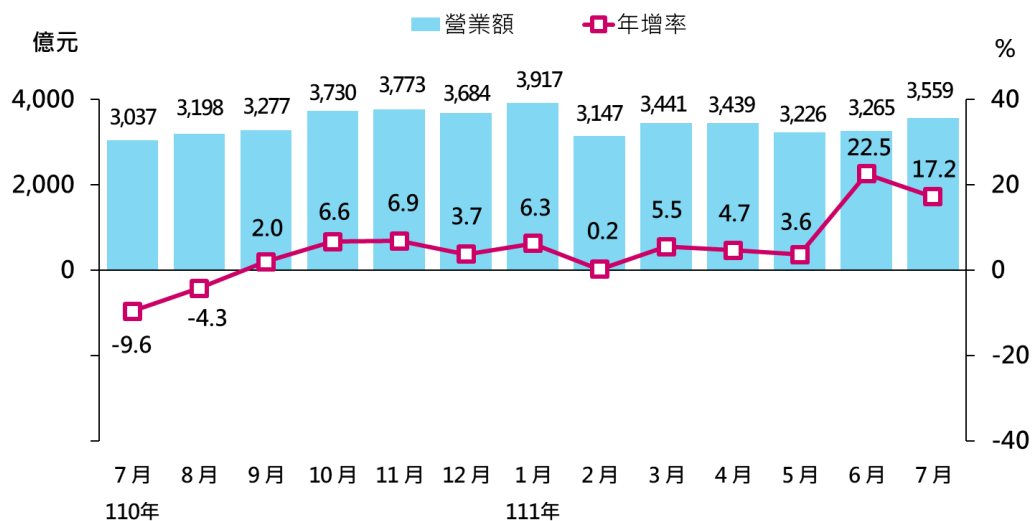


圖 3 餐飲業營業額及年增率

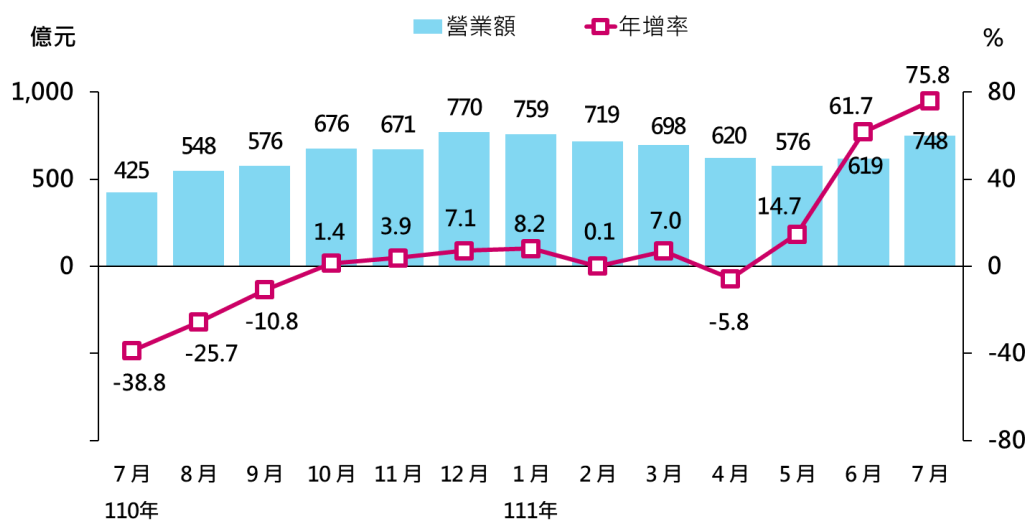


表1 批發業營業額 (1/3)

單位：億元；%

	批發業 合計		機械器具批發業		家用器具及 用品批發業		食品、飲料及 菸草製品批發業	
	(45-46)	年增率	(464)	年增率	(456)	年增率	(454)	年增率
100年	98,386	2.8	39,359	0.5	7,107	-0.8	9,581	8.3
101年	96,636	-1.8	38,506	-2.2	6,624	-6.8	10,070	5.1
102年	97,349	0.7	37,992	-1.3	6,307	-4.8	10,573	5.0
103年	99,530	2.2	38,736	2.0	6,391	1.3	10,663	0.8
104年	95,549	-4.0	36,373	-6.1	6,244	-2.3	10,650	-0.1
105年	94,046	-1.6	34,806	-4.3	5,909	-5.4	11,093	4.2
106年	99,819	6.1	37,938	9.0	5,677	-3.9	11,322	2.1
107年	104,747	4.9	40,776	7.5	5,789	2.0	11,790	4.1
108年	102,495	-2.1	39,905	-2.1	5,770	-0.3	12,010	1.9
109年	105,066	2.5	42,961	7.7	6,149	6.6	11,823	-1.6
110年	121,641	15.8	51,807	20.6	6,591	7.2	12,125	2.6
2月	8,080	7.3	3,223	18.8	559	0.0	893	6.5
3月	10,215	12.9	4,217	12.9	602	17.9	985	3.2
4月	10,055	22.0	4,175	22.3	637	12.7	967	9.0
5月	10,052	26.0	4,098	26.3	607	16.1	983	2.8
6月	9,860	18.0	4,286	23.1	502	3.6	930	-5.9
7月	10,071	11.2	4,257	13.2	522	-4.6	1,014	-8.2
8月	10,315	17.2	4,523	20.6	460	-0.4	1,073	0.5
9月	10,818	12.2	4,943	18.2	492	5.6	1,056	-3.1
10月	10,205	14.3	4,271	17.9	527	7.3	1,039	8.1
11月	10,879	14.7	4,804	19.4	538	8.0	1,034	10.8
12月	11,142	12.1	4,921	22.5	585	5.1	1,088	7.0
111年 1~7月	74,302	8.8	31,653	11.7	4,382	9.9	7,290	6.7
1月	11,218	12.8	4,747	16.1	615	9.8	1,178	10.8
2月	8,647	7.0	3,754	16.5	571	2.0	830	-7.0
3月	11,720	14.7	5,074	20.3	702	16.7	1,087	10.4
4月	10,645	5.9	4,340	3.9	721	13.2	994	2.8
5月	10,853	8.0	4,602	12.3	641	5.6	1,024	4.2
6月	10,898	10.5	4,795	11.9	582	15.9	1,043	12.1
7月 p	10,321	2.5	4,341	2.0	551	5.5	1,135	11.9
	金額	%	金額	%	金額	%	金額	%
較上月增減	-577	-5.3	-454	-9.5	-31	-5.4	92	8.8
較上年同月增減	249	2.5	84	2.0	29	5.5	121	11.9
累計較上年同期增減	6,019	8.8	3,309	11.7	393	9.9	455	6.7
本年累計結構比	-	100.0	-	42.6	-	5.9	-	9.8

說明：1. 各行業類別括弧內數字為行業標準分類代碼(第10次修訂)

2. 其他批發業包含商品經紀業、農產原料及活動物批發業、燃料及相關產品批發業、其他專賣批發業



表1 批發業營業額 (2/3)

單位：億元；%

	建材批發業		布疋及服飾品 批發業		綜合商品批發業		汽機車及其零 配件、用品批發業	
	( 461 )	年增率	( 455 )	年增率	( 452 )	年增率	( 465 )	年增率
100年	10,449	7.8	5,042	-5.6	3,826	-3.2	6,212	18.5
101年	10,258	-1.8	4,768	-5.4	3,555	-7.1	6,144	-1.1
102年	10,363	1.0	4,803	0.7	3,354	-5.6	6,708	9.2
103年	10,940	5.6	4,650	-3.2	3,075	-8.3	7,258	8.2
104年	10,269	-6.1	4,621	-0.6	2,713	-11.8	7,300	0.6
105年	10,093	-1.7	4,336	-6.2	2,465	-9.1	7,826	7.2
106年	11,093	9.9	4,297	-0.9	2,601	5.5	8,035	2.7
107年	11,644	5.0	4,221	-1.8	2,793	7.4	7,953	-1.0
108年	10,964	-5.8	3,998	-5.3	2,705	-3.1	7,976	0.3
109年	10,757	-1.9	3,452	-13.6	2,742	1.3	8,321	4.3
110年	14,248	32.5	3,604	4.4	3,031	10.6	8,334	0.2
2月	871	0.0	296	5.0	223	8.8	558	-12.1
3月	1,111	14.9	310	3.1	252	13.5	803	14.8
4月	1,194	43.6	305	36.8	244	10.5	724	14.2
5月	1,255	46.6	258	19.5	260	19.7	757	27.3
6月	1,223	45.6	225	-2.5	245	11.9	680	1.3
7月	1,280	50.3	261	-11.7	241	3.7	682	0.5
8月	1,244	43.6	296	2.9	254	7.9	632	9.5
9月	1,229	33.5	297	-5.9	264	9.6	645	-12.2
10月	1,239	41.4	339	5.9	255	8.9	619	-17.2
11月	1,297	32.1	319	4.0	273	13.3	685	-16.6
12月	1,278	13.4	353	10.2	270	8.3	732	-12.1
111年 1~7月	8,721	9.5	2,205	10.3	1,790	4.4	4,718	-6.1
1月	1,214	18.0	387	13.0	270	8.1	767	-6.4
2月	989	13.6	268	-9.6	226	1.5	478	-14.3
3月	1,430	28.8	342	10.2	256	1.6	702	-12.6
4月	1,352	13.3	310	1.8	246	0.9	733	1.3
5月	1,289	2.7	280	8.8	260	0.0	588	-22.3
6月	1,246	1.9	287	27.4	255	4.4	707	3.9
7月 p	1,201	-6.2	330	26.4	275	14.1	743	9.0
	金額	%	金額	%	金額	%	金額	%
較上月增減	-45	-3.6	43	15.1	20	7.7	37	5.2
較上年同月增減	-79	-6.2	69	26.4	34	14.1	62	9.0
累計較上年同期增減	759	9.5	207	10.3	75	4.4	-305	-6.1
本年累計結構比	-	11.7	-	3.0	-	2.4	-	6.3

說明：1. 各行業類別括弧內數字為行業標準分類代碼(第10次修訂)

2. 其他批發業包含商品經紀業、農產原料及活動物批發業、燃料及相關產品批發業、其他專賣批發業

表1 批發業營業額 (3/3)

單位：億元；%

	化學原材料及其製品批發業		藥品、醫療用品及化粧品批發業		文教育樂用品批發業		其他批發業	
	( 462 )	年增率	( 457 )	年增率	( 458 )	年增率		年增率
100年	4,758	1.0	4,298	5.9	2,372	-4.0	5,382	6.1
101年	4,804	1.0	4,385	2.0	2,249	-5.2	5,272	-2.0
102年	4,992	3.9	4,501	2.6	2,152	-4.3	5,602	6.2
103年	5,394	8.0	4,692	4.3	2,070	-3.8	5,661	1.1
104年	5,166	-4.2	4,942	5.3	1,995	-3.6	5,277	-6.8
105年	5,118	-0.9	5,241	6.1	1,932	-3.2	5,227	-1.0
106年	5,485	7.2	5,748	9.7	1,839	-4.8	5,784	10.7
107年	5,845	6.6	5,973	3.9	1,783	-3.0	6,179	6.8
108年	5,386	-7.9	6,398	7.1	1,791	0.4	5,593	-9.5
109年	5,241	-2.7	6,824	6.7	1,830	2.2	4,966	-11.2
110年	6,614	26.2	7,247	6.2	2,103	14.9	5,937	19.6
2 月	450	6.5	479	-5.6	136	7.9	392	5.4
3 月	603	27.5	634	-4.1	193	40.5	505	30.8
4 月	583	34.5	580	6.2	173	38.0	474	31.9
5 月	571	39.8	588	21.9	162	20.9	513	48.1
6 月	553	33.2	558	8.6	165	16.8	494	33.7
7 月	556	28.8	570	1.9	181	4.6	508	21.0
8 月	553	33.4	586	7.7	172	0.1	523	22.6
9 月	536	23.9	672	7.3	180	5.9	503	8.8
10 月	565	29.3	669	5.3	183	16.8	500	11.8
11 月	582	22.2	632	11.5	181	12.0	532	13.0
12 月	551	6.4	624	5.7	193	2.6	546	5.4
111年 1~7月	3,879	1.4	4,822	18.7	1,285	7.6	3,556	6.7
1 月	561	9.7	758	15.9	206	11.9	514	15.2
2 月	483	7.3	485	1.2	150	10.4	414	5.5
3 月	638	5.7	712	12.2	197	2.1	580	14.7
4 月	573	-1.6	660	13.7	172	-0.4	543	14.6
5 月	563	-1.4	881	49.9	186	14.6	539	4.9
6 月	558	1.0	741	32.8	190	15.6	493	-0.2
7 月 p	503	-9.5	585	2.6	183	1.4	473	-6.9
	金額	%	金額	%	金額	%	金額	%
較上月增減	-55	-9.9	-156	-21.1	-7	-3.7	-20	-4.1
較上年同月增減	-53	-9.5	15	2.6	2	1.4	-35	-6.9
累計較上年同期增減	52	1.4	759	18.7	91	7.6	223	6.7
本年累計結構比	-	5.2	-	6.5	-	1.7	-	4.8

說明：1. 各行業類別括弧內數字為行業標準分類代碼(第10次修訂)

2. 其他批發業包含商品經紀業、農產原料及活動物批發業、燃料及相關產品批發業、其他專賣批發業

表2 零售業營業額 (1/3)

單位：億元；%

	零售業				綜合商品零售業 (詳表3)		汽機車及其 零配件、 用品零售業	
	合計		不含汽機車		( 471 )	年增率	( 484 )	年增率
	(47~48)	年增率		年增率				
100年	34,552	5.1	29,428	3.5	9,577	6.3	5,125	15.3
101年	34,939	1.1	29,800	1.3	10,026	4.7	5,139	0.3
102年	35,209	0.8	29,894	0.3	10,281	2.5	5,314	3.4
103年	36,209	2.8	30,473	1.9	10,774	4.8	5,736	7.9
104年	35,863	-1.0	30,062	-1.4	11,168	3.7	5,801	1.1
105年	36,244	1.1	30,131	0.2	11,647	4.3	6,113	5.4
106年	36,563	0.9	30,376	0.8	11,782	1.2	6,187	1.2
107年	37,371	2.2	31,364	3.3	12,226	3.8	6,007	-2.9
108年	38,523	3.1	32,150	2.5	12,727	4.1	6,373	6.1
109年	38,597	0.2	31,996	-0.5	12,921	1.5	6,601	3.6
110年	39,855	3.3	33,249	3.9	13,026	0.8	6,607	0.1
2月	3,142	12.8	2,727	15.1	1,076	17.4	415	-0.1
3月	3,263	12.5	2,628	10.4	1,016	5.3	635	22.0
4月	3,286	18.3	2,733	19.6	1,098	16.7	553	12.0
5月	3,114	3.4	2,577	2.8	1,040	0.7	537	6.3
6月	2,664	-13.3	2,218	-11.0	856	-14.3	446	-22.9
7月	3,037	-9.6	2,463	-9.4	964	-14.6	574	-10.6
8月	3,198	-4.3	2,691	-4.2	1,080	-7.9	506	-4.7
9月	3,277	2.0	2,699	1.0	1,039	-1.2	579	6.7
10月	3,730	6.6	3,205	9.5	1,307	5.4	526	-8.1
11月	3,773	6.9	3,204	10.9	1,219	7.1	569	-11.2
12月	3,684	3.7	3,128	6.1	1,178	6.1	556	-8.0
111年 1~7月	23,995	8.1	20,141	9.9	7,790	8.2	3,854	-0.4
1月	3,917	6.3	3,274	10.0	1,256	9.1	644	-9.6
2月	3,147	0.2	2,710	-0.6	1,038	-3.6	437	5.4
3月	3,441	5.5	2,859	8.8	1,069	5.2	582	-8.4
4月	3,439	4.7	2,861	4.7	1,115	1.6	578	4.6
5月	3,226	3.6	2,715	5.3	1,052	1.1	511	-4.8
6月	3,265	22.5	2,758	24.3	1,063	24.2	507	13.7
7月 p	3,559	17.2	2,963	20.3	1,198	24.2	596	3.8
	金額	%	金額	%	金額	%	金額	%
較上月增減	294	9.0	206	7.5	134	12.6	89	17.5
較上年同月增減	522	17.2	500	20.3	234	24.2	22	3.8
累計較上年同期增減	1,802	8.1	1,819	9.9	588	8.2	-17	-0.4
本年累計結構比	-	100.0	-	83.9	-	32.5	-	16.1

說明：1. 各行業類別括弧內數字為行業標準分類代碼(第10次修訂)

2. 其他零售業包含文教樂用品零售業、建材零售業、其他專賣零售業

表2 零售業營業額 (2/3)

單位：億元；%

	食品、飲料及菸草製品零售業		資通訊及家電設備零售業		家用器具及用品零售業		燃料及相關產品零售業	
	( 472 )	年增率	(483+4741)	年增率	(474-4741)	年增率	( 482 )	年增率
100年	3,143	-2.0	3,003	2.1	2,492	0.2	3,047	4.9
101年	3,162	0.6	2,996	-0.2	2,371	-4.9	3,066	0.7
102年	3,155	-0.2	2,852	-4.8	2,277	-3.9	3,138	2.3
103年	3,017	-4.4	2,767	-3.0	2,309	1.4	3,082	-1.8
104年	2,937	-2.6	2,682	-3.1	2,211	-4.3	2,350	-23.8
105年	2,830	-3.7	2,557	-4.6	2,021	-8.6	2,223	-5.4
106年	2,844	0.5	2,522	-1.4	1,881	-6.9	2,422	9.0
107年	2,847	0.1	2,446	-3.0	1,936	2.9	2,732	12.8
108年	2,880	1.2	2,379	-2.7	1,963	1.4	2,638	-3.5
109年	2,800	-2.8	2,403	1.0	1,795	-8.6	2,152	-18.4
110年	2,851	1.8	2,687	11.8	1,824	1.6	2,491	15.8
2月	242	18.5	195	6.3	148	14.5	182	-2.1
3月	217	4.0	192	4.3	141	18.0	210	22.6
4月	215	5.5	210	13.4	158	35.6	206	54.8
5月	215	0.5	241	19.8	119	-11.8	191	27.2
6月	209	-5.6	224	15.6	96	-28.6	167	-3.4
7月	217	-3.1	233	3.0	131	-10.2	201	3.4
8月	241	-2.7	212	-1.8	148	-6.2	216	12.7
9月	263	-7.9	216	14.2	147	-7.2	218	18.0
10月	253	1.2	265	40.1	183	0.0	236	31.9
11月	249	9.0	250	19.8	188	10.3	229	30.7
12月	266	8.1	221	4.7	197	5.1	234	21.7
111年 1~7月	1,680	6.4	1,594	4.6	1,100	14.4	1,579	16.2
1月	316	19.4	250	9.3	182	8.2	231	14.6
2月	220	-9.0	201	2.6	152	2.4	204	11.6
3月	236	8.7	229	19.4	160	13.6	244	16.2
4月	238	11.0	230	9.8	155	-1.9	227	10.0
5月	226	5.0	235	-2.4	139	16.8	211	10.5
6月	218	4.3	221	-1.4	150	55.8	220	31.5
7月 p	226	4.1	228	-2.1	163	24.1	243	21.0
	金額	%	金額	%	金額	%	金額	%
較上月增減	7	3.4	7	3.3	14	9.1	23	10.5
較上年同月增減	9	4.1	-5	-2.1	32	24.1	42	21.0
累計較上年同期增減	101	6.4	70	4.6	139	14.4	220	16.2
本年累計結構比	-	7.0	-	6.6	-	4.6	-	6.6

說明：1. 各行業類別括弧內數字為行業標準分類代碼(第10次修訂)

2. 其他零售業包含文教樂用品零售業、建材零售業、其他專賣零售業

表2 零售業營業額 (3/3)

單位：億元；%

	布疋及服飾品零售業		藥品、醫療用品及化粧品零售業		其他非店面零售業				其他零售業	
	( 473 )	年增率	( 475 )	年增率	( 487 )	年增率	電子購物及郵購業			年增率
							( 4871 )	年增率		
100年	2,593	2.6	1,648	3.9	1,803	6.3	1,100	7.7	2,123	2.4
101年	2,596	0.1	1,632	-1.0	1,883	4.4	1,155	5.0	2,067	-2.6
102年	2,540	-2.1	1,640	0.5	2,037	8.2	1,239	7.3	1,973	-4.6
103年	2,623	3.3	1,690	3.0	2,212	8.5	1,370	10.6	1,999	1.4
104年	2,645	0.8	1,722	1.9	2,348	6.2	1,459	6.5	1,999	0.0
105年	2,683	1.4	1,776	3.1	2,485	5.8	1,557	6.7	1,909	-4.5
106年	2,684	0.1	1,838	3.5	2,592	4.3	1,685	8.2	1,810	-5.2
107年	2,728	1.6	1,918	4.3	2,748	6.0	1,894	12.4	1,784	-1.5
108年	2,835	3.9	1,981	3.3	2,934	6.8	2,078	9.7	1,813	1.7
109年	2,880	1.6	1,990	0.5	3,293	12.2	2,412	16.1	1,762	-2.8
110年	2,941	2.1	1,980	-0.5	3,752	14.0	2,854	18.3	1,697	-3.7
2月	302	48.5	159	1.5	268	3.3	196	4.3	154	18.5
3月	234	42.1	176	6.1	293	7.9	216	10.5	149	15.2
4月	256	55.1	165	12.4	280	9.3	205	11.9	146	5.8
5月	167	-26.2	155	10.1	327	23.0	247	26.0	123	-12.9
6月	102	-53.9	133	-13.1	324	25.7	255	33.7	108	-23.0
7月	153	-31.0	139	-14.1	306	15.4	235	23.3	118	-21.4
8月	209	-8.7	150	-10.3	305	13.2	233	17.6	131	-17.4
9月	218	-2.8	184	-2.8	285	13.2	211	17.5	130	-5.5
10月	303	6.8	194	1.1	306	19.0	229	23.5	156	3.2
11月	325	15.0	177	1.7	414	15.4	332	18.9	153	-0.6
12月	361	5.4	183	5.7	330	3.4	256	6.9	158	-4.6
111年 1~7月	1,914	25.5	1,186	8.6	2,249	6.6	1,714	7.6	1,049	8.3
1月	364	16.4	167	1.4	339	8.0	262	9.5	170	0.1
2月	310	2.9	153	-3.7	286	6.8	222	13.3	147	-4.6
3月	279	19.2	174	-1.3	321	9.8	243	12.8	148	-0.8
4月	251	-1.7	185	11.7	315	12.7	236	15.4	145	-0.8
5月	204	22.2	172	11.4	341	4.3	254	2.9	135	10.0
6月	235	130.7	168	26.4	337	4.0	259	1.4	147	36.5
7月 p	271	77.3	167	20.2	311	1.5	237	0.9	156	31.8
	金額	%	金額	%	金額	%	金額	%	金額	%
較上月增減	37	15.6	-0.5	-0.3	-25	-7.5	-22	-8.4	9	6.2
較上年同月增減	118	77.3	28	20.2	5	1.5	2	0.9	38	31.8
累計較上年同期增減	389	25.5	94	8.6	139	6.6	121	7.6	80	8.3
本年累計結構比	-	8.0	-	4.9	-	9.4	-	7.1	-	4.4

說明：1. 各行業類別括弧內數字為行業標準分類代碼(第10次修訂)

2. 其他零售業包含文教娛樂用品零售業、建材零售業、其他專賣零售業

表3 綜合商品零售業營業額 (1/2)

單位：億元；%

	綜合商品零售業 合計		百貨公司業		超級市場業	
	( 471 )	年增率		年增率		年增率
100年	9,577	6.3	2,702	7.6	1,374	6.4
101年	10,026	4.7	2,800	3.6	1,443	5.0
102年	10,281	2.5	2,886	3.1	1,496	3.6
103年	10,774	4.8	3,061	6.1	1,562	4.4
104年	11,168	3.7	3,189	4.2	1,671	7.0
105年	11,647	4.3	3,331	4.5	1,812	8.4
106年	11,782	1.2	3,346	0.4	1,900	4.9
107年	12,226	3.8	3,401	1.6	1,985	4.5
108年	12,727	4.1	3,552	4.4	2,078	4.6
109年	12,921	1.5	3,541	-0.3	2,299	10.7
110年	13,026	0.8	3,426	-3.2	2,482	8.0
2月	1,076	17.4	316	50.3	180	0.5
3月	1,016	5.3	262	35.7	173	-18.1
4月	1,098	16.7	349	49.5	172	-8.0
5月	1,040	0.7	196	-28.3	252	36.5
6月	856	-14.3	89	-64.7	239	33.2
7月	964	-14.6	152	-46.5	230	20.0
8月	1,080	-7.9	233	-18.9	237	10.6
9月	1,039	-1.2	250	-12.3	201	5.5
10月	1,307	5.4	469	0.7	210	7.6
11月	1,219	7.1	425	8.1	192	6.5
12月	1,178	6.1	373	12.6	201	5.2
111年 1~7月	7,790	8.2	2,021	20.6	1,477	2.6
1月	1,256	9.1	331	6.5	227	17.2
2月	1,038	-3.6	313	-1.1	188	4.0
3月	1,069	5.2	293	11.7	190	9.9
4月	1,115	1.6	304	-13.1	212	22.7
5月	1,052	1.1	226	15.7	228	-9.6
6月	1,063	24.2	242	173.8	212	-11.1
7月 p	1,198	24.2	312	104.5	221	-4.0
	金額	%	金額	%	金額	%
較上月增減	134	12.6	69	28.7	9	4.0
較上年同月增減	234	24.2	159	104.5	-9	-4.0
累計較上年同期增減	588	8.2	346	20.6	37	2.6
本年累計結構比	-	100.0	-	25.9	-	19.0

註：自100年9月份起健康捐納入營收

表3 綜合商品零售業營業額 (2/2)

單位：億元；%

	便利商店業		零售式量販業		其他綜合商品零售業	
	金額	年增率	金額	年增率	金額	年增率
100年	2,401	6.2	1,656	6.4	1,444	3.7
101年	2,600	8.3	1,696	2.4	1,487	3.0
102年	2,668	2.6	1,702	0.4	1,529	2.8
103年	2,781	4.2	1,742	2.4	1,627	6.4
104年	2,823	1.5	1,811	4.0	1,673	2.9
105年	2,941	4.2	1,891	4.4	1,671	-0.2
106年	3,027	2.9	1,947	3.0	1,561	-6.6
107年	3,217	6.3	1,995	2.5	1,627	4.2
108年	3,316	3.1	2,101	5.3	1,679	3.2
109年	3,610	8.9	2,287	8.9	1,183	-29.5
110年	3,614	0.1	2,439	6.6	1,064	-10.1
2月	294	13.9	199	16.5	87	-11.1
3月	300	7.9	177	-8.0	104	14.9
4月	296	8.4	172	6.0	109	28.1
5月	310	4.3	192	3.6	91	-2.8
6月	283	-7.4	187	7.6	59	-34.4
7月	301	-15.0	211	9.2	70	-32.9
8月	289	-13.2	236	4.1	85	-23.9
9月	296	-0.8	205	13.7	87	-10.1
10月	321	6.2	213	20.3	93	-5.2
11月	309	3.2	204	13.4	89	3.9
12月	304	1.2	206	5.4	95	1.8
111年 1~7月	2,183	4.2	1,437	4.5	671	9.1
1月	331	5.9	267	12.5	98	2.6
2月	273	-7.0	177	-11.0	87	0.1
3月	305	1.7	186	5.0	95	-9.0
4月	307	4.0	193	12.5	99	-8.9
5月	309	-0.4	197	2.4	92	1.8
6月	315	11.4	198	6.0	96	61.7
7月 p	342	13.8	218	3.5	105	49.1
	金額	%	金額	%	金額	%
較上月增減	27	8.6	20	10.1	9	9.8
較上年同月增減	42	13.8	7	3.5	35	49.1
累計較上年同期增減	87	4.2	62	4.5	56	9.1
本年累計結構比	-	28.0	-	18.4	-	8.6

註：自100年9月份起健康捐納入營收

表4 餐飲業營業額

單位：億元；%

	餐飲業 合計		餐館		飲料店		外燴及團膳承包業	
	( 56 )	年增率	( 5611 )	年增率	( 5631 )	年增率	( 5620 )	年增率
100年	4,839	13.7	4,044	14.0	546	11.7	249	13.1
101年	5,258	8.7	4,385	8.4	597	9.4	276	11.1
102年	5,609	6.7	4,616	5.3	685	14.7	308	11.7
103年	6,066	8.1	4,980	7.9	743	8.3	344	11.6
104年	6,538	7.8	5,347	7.4	813	9.5	378	9.8
105年	7,109	8.7	5,797	8.4	897	10.3	415	9.9
106年	7,374	3.7	6,020	3.9	939	4.7	415	0.0
107年	7,775	5.4	6,390	6.1	962	2.5	423	1.8
108年	8,116	4.4	6,695	4.8	994	3.3	426	0.9
109年	7,776	-4.2	6,498	-2.9	978	-1.6	299	-29.9
110年	7,280	-6.4	6,094	-6.2	924	-5.5	261	-12.7
2月	718	23.6	620	26.4	82	15.8	16	-16.4
3月	652	25.3	545	29.1	85	13.6	22	-6.1
4月	658	37.3	550	41.5	82	25.0	25	3.5
5月	502	-19.2	421	-19.3	61	-18.5	21	-18.5
6月	383	-39.9	316	-40.4	51	-38.8	16	-32.6
7月	425	-38.8	354	-39.3	55	-36.6	16	-34.6
8月	548	-25.7	459	-26.9	73	-17.3	16	-22.8
9月	576	-10.8	470	-12.4	83	-3.2	23	-1.8
10月	676	1.4	569	1.3	82	2.6	25	-0.8
11月	671	3.9	559	3.9	85	4.8	27	0.7
12月	770	7.1	643	8.2	98	2.6	29	0.2
111年 1~7月	4,738	17.3	3,967	16.8	609	21.0	162	14.2
1月	759	8.2	637	8.1	96	9.7	26	4.7
2月	719	0.1	616	-0.6	85	3.0	18	11.7
3月	698	7.0	581	6.7	92	7.5	25	12.1
4月	620	-5.8	512	-6.9	82	-0.1	26	0.9
5月	576	14.7	476	13.1	78	29.2	22	4.4
6月	619	61.7	511	61.7	85	66.6	24	46.9
7月 p	748	75.8	634	78.9	92	67.2	21	35.3
	金額	%	金額	%	金額	%	金額	%
較上月增減	128	20.7	123	24.1	8	9.2	-3	-11.5
較上年同月增減	322	75.8	280	78.9	37	67.2	6	35.3
累計較上年同期增減	698	17.3	572	16.8	106	21.0	20	14.2
本年累計結構比	-	100.0	-	83.7	-	12.9	-	3.4

說明：1. 各行業類別括弧內數字為行業標準分類代碼(第10次修訂)

2. 本餐飲業不含5612餐食攤販業及5632飲料攤販業



表5 內需相關指標

	汽車 掛牌數  (台)	觀光客來台人數			結婚對數  (對)	95汽油 平均價 格  (元)	發行量加 權股價指 數 (平均)  (點)	上市股 票日平 均 成交值  (億元)	觀光旅館	
		(千人次)	陸客	日客					客房 收入  (億元)	餐飲 收入  (億元)
<b>109年</b>	<b>457,454</b>	<b>1,378</b>	<b>111</b>	<b>270</b>	<b>121,702</b>	<b>23.5</b>	<b>12,074</b>	<b>1,863</b>	<b>145</b>	<b>209</b>
2月	27,350	357	6	114	11,092	27.1	11,624	1,318	10	12
3月	37,277	78	2	13	9,378	22.7	10,138	1,678	5	9
4月	30,822	3	0	0	6,939	18.8	10,329	1,509	4	7
5月	33,539	3	1	0	15,370	19.6	10,877	1,668	6	12
6月	41,395	7	1	0	6,889	22.6	11,490	1,839	10	15
7月	43,940	12	1	1	8,324	23.7	12,256	2,148	14	18
8月	34,846	19	1	1	6,583	23.9	12,743	2,185	17	20
9月	37,242	24	5	1	7,242	23.7	12,653	1,850	13	20
10月	39,791	19	2	1	12,384	23.5	12,818	1,667	16	21
11月	46,333	21	1	1	9,186	23.3	13,394	2,163	12	19
12月	45,500	22	1	1	15,638	24.4	14,277	2,585	15	23
<b>110年</b>	<b>449,853</b>	<b>140</b>	<b>13</b>	<b>10</b>	<b>114,606</b>	<b>28.8</b>	<b>16,938</b>	<b>3,782</b>	<b>134</b>	<b>177</b>
1月	51,178	15	1	1	10,619	26.1	15,552	3,538	13	20
2月	27,174	13	1	1	7,710	26.7	16,081	3,301	15	20
3月	43,221	18	1	1	10,426	27.6	16,150	3,067	12	17
4月	37,901	18	1	1	7,547	28.2	17,115	4,339	14	17
5月	34,402	11	1	1	12,634	28.2	16,504	5,077	9	18
6月	27,931	3	0	0	7,977	28.9	17,283	4,701	2	3
7月	38,061	5	1	0	8,275	29.8	17,657	5,493	3	4
8月	33,152	8	1	1	4,273	29.6	17,131	3,580	9	8
9月	41,131	12	2	1	10,027	29.6	17,281	2,895	10	13
10月	35,293	14	2	1	11,306	30.6	16,724	2,836	14	15
11月	40,103	13	1	1	10,681	31.2	17,489	3,497	15	18
12月	40,306	10	1	1	13,131	29.2	17,845	2,855	19	24
<b>111年 1~7月</b>	<b>241,351</b>	<b>140</b>	<b>6</b>	<b>8</b>	<b>70,846</b>	<b>31.5</b>	<b>16,692</b>	<b>2,567</b>	<b>78</b>	<b>89</b>
1月	40,627	8	1	1	11,189	30.3	18,233	2,774	15	24
2月	24,278	12	1	1	8,640	31.3	18,056	2,936	15	15
3月	39,443	20	1	1	10,509	32.7	17,475	3,096	13	18
4月	35,254	30	1	2	6,539	32.4	16,999	2,559	13	13
5月	30,924	32	1	2	15,597	31.7	16,192	2,250	9	9
6月	32,634	38	1	1	9,045	31.2	15,889	2,280	12	11
7月	38,191	-	-	-	9,327	31.2	14,566	2,160	-	-
		單位：%								
較上月增減	17.0	18.4	37.8	-11.7	3.1	-0.2	-8.3	-5.3	44.4	25.0
較上年同月增減	0.3	1,283.7	244.2	660.3	12.7	4.7	-17.5	-60.7	560.2	223.0
累計較上年同期增減	-7.1	81.2	17.3	55.8	8.7	13.0	0.2	-39.9	20.4	-7.5

資料來源：車輛公會、內政部戶政司、經濟部能源局、台灣證券交易所

# 批發業動態調查

資料時間：民國 111 年 7 月

本調查依「統計法」規定辦理，受查單位有據實詳盡填報義務，查報資料僅供整體統計分析應用，個別資料絕對保密。

行業編號	樣本編號	營利事業統一編號

核定機關：行政院主計總處  
 核定文號：主普管字第 1090401040 號  
 調查類別：指定統計調查  
 有效期間：民國 112 年 12 月底  
 調查週期：按月

## 一、營業收入淨額：

	111 年 7 月	備 註
營業收入淨額(未含營業稅；含內銷及外銷收入；扣除銷貨退回及折讓)	千元	係指「未含營業稅」之商品及服務銷售收入(含內銷及外銷收入、網路銷售收入)，不含國內外投資事業營業額。
外銷收入(含三角貿易)	千元	係指銷售至我國境外之營業收入(含三角貿易)。

## 二、7 月營收較「上月」增減原因：(可複選)

增加原因	減少原因
<input type="checkbox"/> 1. 景氣佳	<input type="checkbox"/> 11. 景氣不佳
<input type="checkbox"/> 2. 週年慶活動	<input type="checkbox"/> 12. 商品銷售淡季
<input type="checkbox"/> 3. 民俗節慶	<input type="checkbox"/> 13. 國內需求減少
<input type="checkbox"/> 4. 公司規模擴大(門市、通路增加)	<input type="checkbox"/> 14. 代理結束
<input type="checkbox"/> 5. 商品促銷	<input type="checkbox"/> 15. 維修、盤點、暫停營業影響
<input type="checkbox"/> 6. 引進新品牌或新產品	<input type="checkbox"/> 16. 公司規模縮小(門市、通路減少)
<input type="checkbox"/> 7. 價格上漲(產品項目_____)	<input type="checkbox"/> 17. 價格下跌(產品項目_____)
<input type="checkbox"/> 8. 銷量增加(產品項目_____)	<input type="checkbox"/> 18. 銷量減少(產品項目_____)
<input type="checkbox"/> 9. 外銷增加(國別_____)	<input type="checkbox"/> 19. 外銷減少(國別_____)
<input type="checkbox"/> 10. 其他_____	<input type="checkbox"/> 20. 其他_____

## 三、111 年 7 月底營業據點(不含國外)共\_\_\_\_\_個

## 四、預估 8 月營收較 7 月(單選)：

1. 增加      2. 持平      3. 減少

## 五、7 月營收較「上年同月」增減原因：

請多利用網路填報，網址：  
<https://dmz26.moea.gov.tw/gbweb>

填表人姓名：\_\_\_\_\_

填表人 Email：\_\_\_\_\_

統計處電話：

電話：\_\_\_\_\_

統計處傳真機：(02) 2358-7064、(02)2391-8776、

(02)2321-2200 轉

分機

傳真：\_\_\_\_\_

(02)2351-7294、(02)2397-2553、(02)2397-3449

聯絡統計員：

# 零售業動態調查

資料時間：民國 111 年 7 月

本調查依「統計法」規定辦理，受查單位有據實詳盡填報義務，查報資料僅供整體統計分析應用，個別資料絕對保密。

行業編號	樣本編號	營利事業統一編號

核定機關：行政院主計總處  
 核定文號：主普管字第 1090401040 號  
 調查類別：指定統計調查  
 有效期間：民國 112 年 12 月底  
 調查週期：按月

## 一、營業收入淨額：百貨公司請以總額法填報

	111 年 7 月	備 註
營業收入淨額(未含營業稅；含實體門市及網路銷售收入；扣除銷貨退回及折讓)	千元	係指「未含營業稅」之商品及服務銷售收入(含實體門市及網路銷售收入)，不含國內外投資事業營業額。
透過網路銷售之營業收入	千元	1. 係指企業透過網路，利用特定交易平臺、自行架設網站(網頁)或系統(含 EDI)進行商品或服務之接單、銷售作業。 2. 不含僅提供商品資訊查詢及利用電子郵件、社群網站傳遞訂單。

## 二、7 月營收較「上月」增減原因：(可複選)

增加原因	減少原因
<input type="checkbox"/> 1. 景氣佳	<input type="checkbox"/> 11. 景氣不佳
<input type="checkbox"/> 2. 週年慶活動	<input type="checkbox"/> 12. 商品銷售淡季
<input type="checkbox"/> 3. 民俗節慶	<input type="checkbox"/> 13. 國內需求減少
<input type="checkbox"/> 4. 公司規模擴大(門市、通路增加)	<input type="checkbox"/> 14. 代理結束
<input type="checkbox"/> 5. 商品促銷	<input type="checkbox"/> 15. 維修、盤點、暫停營業影響
<input type="checkbox"/> 6. 引進新品牌或新產品	<input type="checkbox"/> 16. 公司規模縮小(門市、通路減少)
<input type="checkbox"/> 7. 價格上漲(產品項目_____)	<input type="checkbox"/> 17. 價格下跌(產品項目_____)
<input type="checkbox"/> 8. 銷量增加(產品項目_____)	<input type="checkbox"/> 18. 銷量減少(產品項目_____)
<input type="checkbox"/> 9. 外銷增加(國別_____)	<input type="checkbox"/> 19. 外銷減少(國別_____)
<input type="checkbox"/> 10. 其他_____	<input type="checkbox"/> 20. 其他_____

三、111 年 7 月底營業據點(不含國外)共\_\_\_\_\_個

四、預估 8 月營收較 7 月(單選)：

1. 增加      2. 持平      3. 減少

五、7 月營收較「上年同月」增減原因：

六、7 月網路銷售收入較「上月」增減原因：

七、7 月網路銷售收入較「上年同月」增減原因：

請多利用網路填報，網址：

<https://dmz26.moea.gov.tw/gbweb>

填表人姓名：\_\_\_\_\_

填表人 Email：\_\_\_\_\_

統計處電話：

電話：\_\_\_\_\_

統計處傳真機：(02) 2358-7064、(02)2391-8776、

(02)2321-2200 轉

分機

傳真：\_\_\_\_\_

(02)2351-7294、(02)2397-2553、(02)2397-3449

聯絡統計員：



# 餐飲業動態調查

資料時間：民國 111 年 7 月

本調查依「統計法」規定辦理，受查單位有據實詳盡填報義務，查報資料僅供整體統計分析應用，個別資料絕對保密。

行業編號	樣本編號	營利事業統一編號

核定機關：行政院主計總處  
 核定文號：主普管字第 1090401040 號  
 調查類別：指定統計調查  
 有效期間：民國 112 年 12 月底  
 調查週期：按月

## 一、營業收入淨額：

	111 年 7 月	備 註
營業收入淨額(未含營業稅;含實體門市及網路銷售收入;扣除銷貨退回及折讓)	千元	係指「未含營業稅」之商品及服務銷售收入(含實體門市及網路銷售收入)，不含國內外投資事業營業額。

## 二、7 月營收較「上月」增減原因：(可複選)

增加原因	減少原因
<input type="checkbox"/> 1. 景氣佳	<input type="checkbox"/> 11. 景氣不佳
<input type="checkbox"/> 2. 週年慶、旅展或其他促銷活動	<input type="checkbox"/> 12. 國內需求減少
<input type="checkbox"/> 3. 尾牙、餐會旺季、民俗節慶或婚宴增加	<input type="checkbox"/> 13. 餐會、婚宴減少
<input type="checkbox"/> 4. 公司規模擴大(門市、通路增加)	<input type="checkbox"/> 14. 公司規模縮小(門市、通路減少)
<input type="checkbox"/> 5. 新品牌或新產品上市	<input type="checkbox"/> 15. 市場競爭激烈
<input type="checkbox"/> 6. 氣候因素	<input type="checkbox"/> 16. 氣候因素
<input type="checkbox"/> 7. 團膳訂單增加	<input type="checkbox"/> 17. 團膳訂單減少
<input type="checkbox"/> 8. 營業天數較多	<input type="checkbox"/> 18. 營業天數較少
<input type="checkbox"/> 9. 座位增加或延長營業時間	<input type="checkbox"/> 19. 維修、盤點、暫停營業影響
<input type="checkbox"/> 10. 其他_____	<input type="checkbox"/> 20. 其他_____

## 三、111 年 7 月底營業據點(不含國外)共\_\_\_\_\_個

## 四、預估 8 月營收較 7 月(單選)：

1. 增加      2. 持平      3. 減少

## 五、7 月營收較「上年同月」增減原因：

請多利用網路填報，網址：  
<https://dmz26.moea.gov.tw/gbweb>

填表人姓名：\_\_\_\_\_

填表人 Email：\_\_\_\_\_

統計處電話：

電話：\_\_\_\_\_

統計處傳真機：(02) 2358-7064、(02)2391-8776、

(02)2321-2200 轉

分機

傳真：\_\_\_\_\_

(02)2351-7294、(02)2397-2553、(02)2397-3449

聯絡統計員：