

# 批發、零售及餐飲業營業額調查之查編方法說明

## 一、查編目的

為了解批發、零售及餐飲業之營運變動，按月蒐集營業額資料，編製營業額指數，提供政府釐訂經濟決策及施政之參據，並作為業者訂定經營方針、擴展業務之參考。

## 二、調查對象

(一)調查週期：本調查按月定期辦理。

(二)調查範圍：凡在台閩地區從事批發業、零售業及餐飲業之公民營企業均屬調查範圍。

(三)調查對象：凡在台閩地區從事上列調查範圍之公司行號，且設有固定營業場所之企業單位均為調查對象。

## 三、調查項目

商品營業額

## 四、調查表式

根據上項調查項目設計各業別動態調查表。

## 五、抽樣方法及樣本家數

(一)抽樣母體：以最新之工商普查綜合資料檔為主，編訂母體檔。

(二)抽樣方法：按「中華民國行業標準分類」將批發業按小類別，零售業中除綜合商品零售業按細類別，以及487其他無店面零售業增列4871電子購物及郵購業細類別外，餘按小類別；餐飲業按細類別5611餐館業、5620外燴及團膳承包業及5631飲料店業，以普查全年營業收入為基準，各業採用「分業截斷抽樣法」。

(三)樣本家數：共抽取樣本約3,800家。

## 六、調查資料時間

凡靜態資料以各該月底情況為準，動態資料則以各該月營運合計數為準。

## 七、調查週期與調查方式

每月調查一次，本調查以通信調查法為主，兼採傳真、網路調查法為輔。

## 八、資料處理

每月回收之調查表，先以人工逐項審核，再以電腦建檔、檢誤，俟資料無誤後，始進行編算各類資料處理。

## 九、推計方法

採基準環比連鎖法推估。即以前後2個月相同樣本營業額之變動比率，乘以上月母體營業額估計值，即得當月之母體估計值。其公式如下：

$${}_t Y_{ij} = {}_{t-1} Y_{ij} \times \frac{{}_t S_{ij}}{{}_{t-1} S_{ij}}$$

$${}_t Y_i = \sum_j Y_{ij}$$

${}_t Y_i$  : 第i中業第t月營業額推估值

${}_t Y_{ij}$  : 第i中業第j小業第t月營業額推估值

${}_{t-1} Y_{ij}$  : 第i中業第j小業第t-1月營業額推估值

${}_t S_{ij}$  : 第i中業j小業第t月相同樣本營業額

${}_{t-1} S_{ij}$  : 第i中業j小業第t-1月相同樣本營業額

## 十、指數編製

(一)指數基期：以105年各月平均為基期，編成各業之營業額指數。

(二)各業指數

$$\frac{\text{月營業額}}{\text{105年基期年平均月營業額}} \times 100 = \text{原指數}$$

$$\frac{\text{原指數}}{\text{各業物價指數}} \times 100 = \text{營業額指數}$$

為消除物價變動因素，批發業以躉售物價指數，零售業以商品類消費者物價指數，餐飲業以外食費消費者物價指數加以平減。

## 十一、調查結果報告

按月發布資料及編製批發、零售及餐飲業動態統計月報電子書。



DATE 113.2.29

## 113年1月批發、零售及餐飲業營業額統計

### 一、批發業營業額

- 1.與上月比較：1月批發業營業額為1兆1,157億元，較上月增加8.7%，經季節調整後增加8.2%。
- 2.與上年同月比較：批發業營業額年增21.9%，主因農曆春節落點差異(上年在1月，今年在2月)，工作天數較上年同月多，其中機械器具批發業受惠人工智慧、高效能運算等新興應用商機持續發酵，推升相關電子零組件出貨動能，致年增30.4%；汽機車批發業因下游經銷商農曆年前積極促銷，拉貨力道提升，加以部分進口車到港挹注，年增36.1%；建材、化學材料、藥品及化粧品批發業受惠春節長假前客戶備貨動能轉強，分別年增24.9%、29.2%及10.4%。

表1 批發業主要行業營業額變動

單位：億元；%

行業別	113年1月			
	營業額	月增率	年增率	構成比
總計	11 157	8.7	21.9	100.0
機械器具業(註1)	5 014	12.1	30.4	44.9
食品、飲料及菸草業	1 167	3.8	5.9	10.5
建材業	1 079	-1.2	24.9	9.7
汽機車業	854	8.0	36.1	7.7
藥品及化粧品業	784	17.2	10.4	7.0
家用器具及用品業(註2)	524	-1.2	5.2	4.7
化學材料業	466	10.2	29.2	4.2
布疋及服飾品業	369	17.3	5.7	3.3
綜合商品業	289	13.0	13.9	2.6
其他批發業(註3)	609	2.4	13.2	5.5

註：1.機械器具業：包括電腦、手持行動裝置、電子與電力設備、機械及其配備等

2.家用器具及用品業：包括電器、家具、攝影器材、黃金白銀貴金屬等

3.其他批發業：包含文教及育樂用品批發業、燃料批發業等5項小業別

### 二、零售業營業額

- 1.與上月比較：1月零售業營業額為4,094億元，較上月增加0.5%，經季節調整後增加1.1%。
- 2.與上年同月比較：
  - (1)零售業營業額年增0.3%(若不計列汽機車零售業，則年減5.5%)，其中汽機車零售業因部分進口車供應增加，加以農曆年前購車需求強勁，年增36.5%；電子購物及郵購業受惠農曆年前採購及贈禮商機，帶動

年節相關商品需求暢旺，年增12.8%；布疋及服飾品零售業、食品飲料及菸草零售業因今年農曆春節較晚，部分精品服飾添購及年菜採買商機分散至2月，致分別年減21.8%及1.9%；資通訊及家電設備零售業因消費性電子產品買氣偏弱，年減5.0%。

(2)綜合商品零售業年減7.1%，其中百貨公司因上年正值春節連假，商場人潮湧現，比較基數較高，年減16.5%；超級市場及量販店亦因上年同月為年菜食材及應景禮盒採買高峰期，致分別年減7.0%、10.8%；便利商店則受惠跨年元旦連假與年節商品預購帶動，加以展店效益加持，年增2.4%；其他綜合商品零售業年增5.3%，主因跨境旅遊熱潮持續，帶動出入境人次攀升，挹注免稅店業績成長所致。

表2 零售業主要行業營業額變動

單位：億元；%

行業別	113年1月			
	營業額	月增率	年增率	構成比
總計	4 094	0.5	0.3	100.0
<b>綜合商品零售業</b>	1 357	1.6	-7.1	33.1
百貨公司	373	-8.6	-16.5	9.1
超級市場	218	-2.1	-7.0	5.3
便利商店	373	8.1	2.4	9.1
量販店	244	17.4	-10.8	6.0
其他	149	-1.8	5.3	3.6
<b>汽機車業</b>	764	11.8	36.5	18.7
<b>非店面零售業 (註1)</b>	361	-2.6	12.8	8.8
電子購物及郵購業	286	-1.8	12.8	7.0
<b>布疋及服飾品業</b>	351	-4.6	-21.8	8.6
<b>食品、飲料及菸草業</b>	292	-5.3	-1.9	7.1
<b>燃料零售業</b>	226	-3.1	-0.9	5.5
<b>資通訊及家電設備業</b>	217	1.0	-5.0	5.3
<b>家用器具及用品業</b>	188	-1.8	2.6	4.6
<b>藥品及化粧品業</b>	177	-11.4	-1.5	4.3
<b>其他零售業 (註2)</b>	162	-5.1	-8.8	4.0

註：1.非店面零售業係指行業標準分類「487其他非店面零售業」

2.其他零售業包含文教育樂用品、建材及其他專賣零售業等3項小業別

### 三、餐飲業營業額

- 1.與上月比較：1月餐飲業營業額為911億元，較上月減少3.2%，經季節調整後增加5.5%。
- 2.與上年同月比較：餐飲業營業額年減9.3%，其中餐館年減11.6%，主因上年正值農曆新年聚餐旺季，墊高基期所致；飲料店因無連假商機，優惠促銷活動相對較少，加以年節禮盒採買需求遞延，年減4.8%；外燴及團膳承包業年增32.8%，主因航班旅運人次持續成長，帶動空廚餐點銷售增加所致。

表3 餐飲業營業額變動

單位：億元；%

行業別	113年1月			
	營業額	月增率	年增率	構成比
總計	911	-3.2	-9.3	100.0
餐館	760	-3.1	-11.6	83.5
飲料店	105	-4.3	-4.8	11.5
外燴及團膳承包業	46	-3.6	32.8	5.0

#### 四、綜合分析及動向指數

1. **批發業**：1月批發業營業額為1兆1,157億元，年增21.9%，主因新興應用商機持續，加以春節前下游通路備貨動能增強及工作天數較上年同月增加下，機械器具批發業年增30.4%、汽機車批發業年增36.1%、建材批發業年增24.9%、化學材料批發業年增29.2%，均呈二位數成長。
2. **零售業**：1月零售業營業額為4,094億元，年增0.3%，其中汽機車零售業因車商擴大促銷，新車成交攀升，推升營業額達764億元，創歷史單月新高，年增36.5%；電子購物及郵購業、便利商店因春節檔期促銷提前展開，推升年節應景商品買氣增溫，致分別年增12.8%、2.4%；惟布疋及服飾品零售業、百貨公司、量販店、超級市場、食品飲料及菸草零售業則因今年春節落在2月，出遊購物人潮及年節贈禮商機遞延，致分別年減21.8%、16.5%、10.8%、7.0%及1.9%。
3. **餐飲業**：1月餐飲業營業額為911億元，年減9.3%，主因上年正值農曆新年聚餐及年節禮盒採買旺季，墊高比較基期，其中餐館年減11.6%、飲料店年減4.8%；外燴及團膳承包業則受惠航班載運量提升，帶動空廚餐點需求成長，年增32.8%。
4. **展望2月份**：批發業雖受惠 AI 應用商機持續拓展，可望挹注相關供應鏈出貨動能，惟受農曆春節工作日數較少，預期營業額將呈負成長；零售業亦因營業日數較少，預期營業額較上月減少，但與上年同月相比，因進入年前採購高峰期，加以業者結合燈會及相關主題活動，推出期間限定商品及促銷優惠，預期營業額年增率續呈正成長；餐飲業因今年過年全台天氣回暖，各景點、商圈人潮湧現，推升圍爐、聚餐需求，營業額可望轉呈正成長。
5. **動向指數**：據受查廠商對113年2月營運看法，按家數計算之動向指數批發業為35.2、零售業為44.2、餐飲業為49.7；按營業額計算之動向指數批發業為30.9、零售業為44.9、餐飲業為60.3，顯示113年2月份批發及零售業營業額將較上月減少，餐飲業營業額將較上月增加。

表4 批發、零售及餐飲業營業額動向指數

— 受查廠商對113年2月營運與上月比較之看法 —

行業別	按家數計算			按營業額計算				
	增加	持平	減少	增加	持平	減少		
批發業	35.2	4.5	61.5	34.0	30.9	2.4	56.8	40.8
零售業	44.2	11.4	65.7	23.0	44.9	13.5	62.9	23.6
餐飲業	49.7	18.8	61.9	19.3	60.3	32.7	55.1	12.2

說明：按家數(營業額)計之動向指數=預期增加家數(營業額)之比率+0.5\*預期持平家數(營業額)之比率。  
動向指數介於0與100之間，<50代表預期下滑，50代表中性持平，>50代表預期成長。

## 五、發布概況

1. 本新聞稿透過網際網路系統同步發送。
2. 113年2月份資料訂於113年3月25日下午4:00公布。

發言人：經濟部統計處 黃副處長偉傑  
 聯絡電話：(02)23212200#8500  
 電子郵件信箱：wjhuang2@moea.gov.tw

業務聯絡人：經濟部統計處 邱科長熾燁  
 聯絡電話：(02)23212200#8513  
 電子郵件信箱：yychiou@moea.gov.tw

圖 1 批發業營業額及年增率

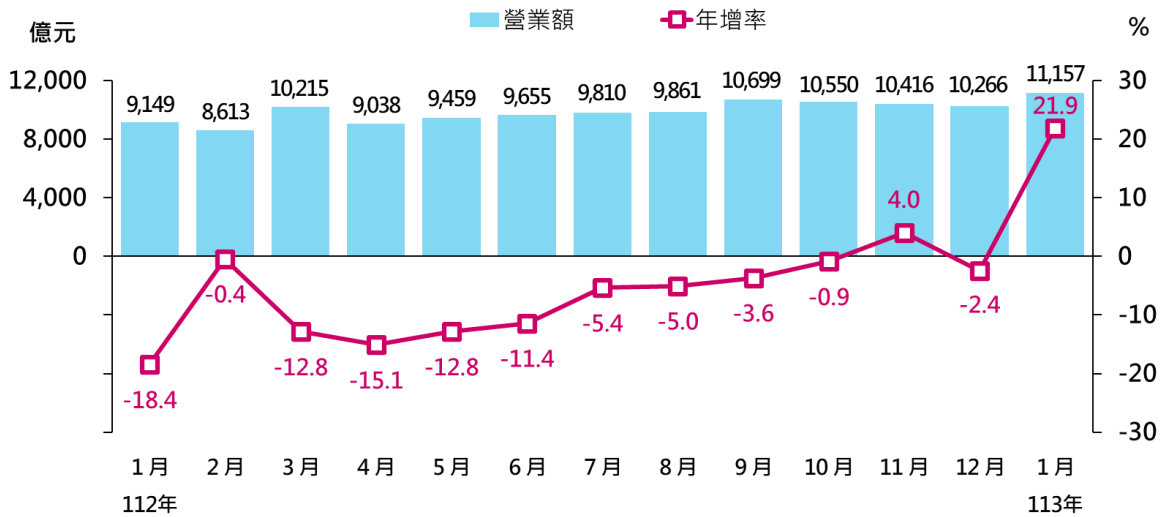


圖 2 零售業營業額及年增率

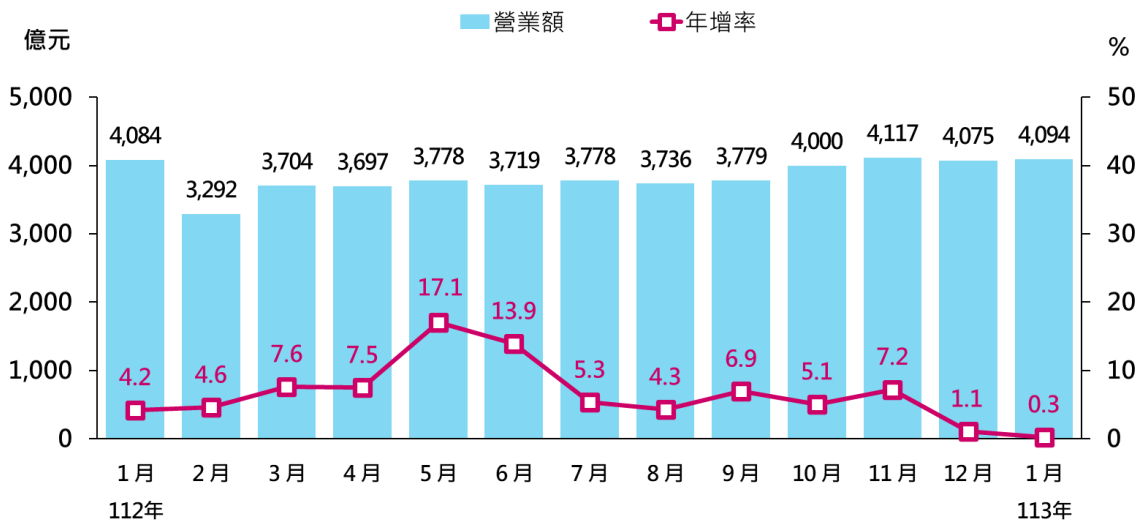


圖 3 餐飲業營業額及年增率

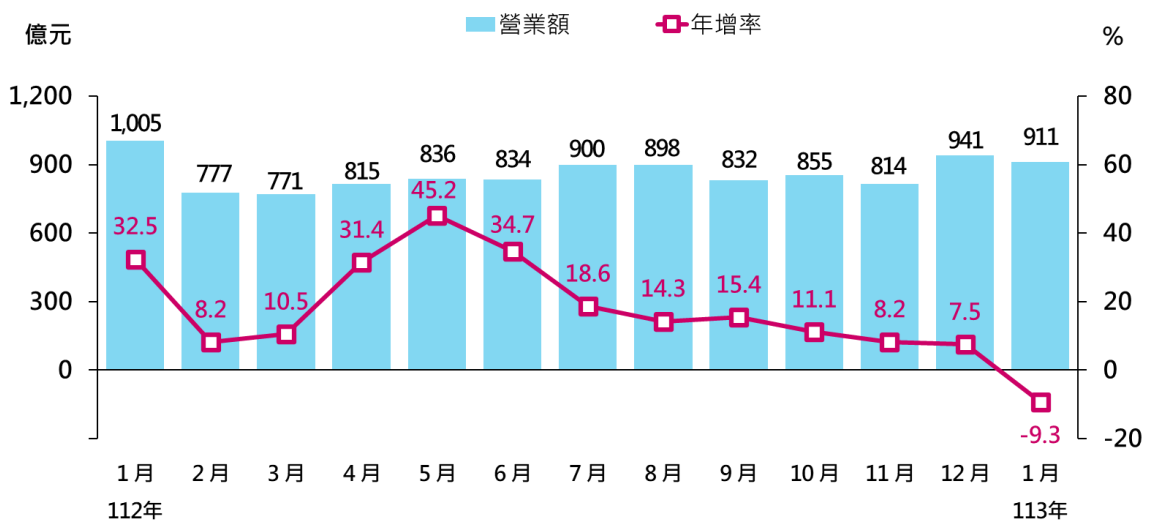


表1 批發業營業額 (1/3)

單位：億元；%

	批發業 合計		機械器具批發業		家用器具及 用品批發業		食品、飲料及 菸草製品批發業	
	(45~46)	年增率	( 464 )	年增率	( 456 )	年增率	( 454 )	年增率
101年	96,636	-1.8	38,506	-2.2	6,624	-6.8	10,070	5.1
102年	97,349	0.7	37,992	-1.3	6,307	-4.8	10,573	5.0
103年	99,530	2.2	38,736	2.0	6,391	1.3	10,663	0.8
104年	95,549	-4.0	36,373	-6.1	6,244	-2.3	10,650	-0.1
105年	94,046	-1.6	34,806	-4.3	5,909	-5.4	11,093	4.2
106年	99,819	6.1	37,938	9.0	5,677	-3.9	11,322	2.1
107年	104,747	4.9	40,776	7.5	5,789	2.0	11,790	4.1
108年	102,495	-2.1	39,905	-2.1	5,770	-0.3	12,010	1.9
109年	105,066	2.5	42,961	7.7	6,149	6.6	11,823	-1.6
110年	121,641	15.8	51,807	20.6	6,591	7.2	12,125	2.6
111年	127,013	4.4	55,057	6.3	6,889	4.5	12,872	6.2
8 月	10,382	0.6	4,459	-1.4	480	4.3	1,170	9.0
9 月	11,104	2.6	5,322	7.7	479	-2.7	1,115	5.5
10 月	10,642	4.3	4,867	13.9	495	-6.1	1,056	1.6
11 月	10,017	-7.9	4,136	-13.9	519	-3.6	1,081	4.6
12 月	10,522	-5.6	4,607	-6.4	526	-10.1	1,150	5.7
112年	117,731	-7.3	49,798	-9.6	6,714	-2.5	12,997	1.0
1 月	9,149	-18.4	3,845	-19.0	498	-19.0	1,102	-6.4
2 月	8,613	-0.4	3,353	-10.7	574	0.6	919	10.7
3 月	10,215	-12.8	3,999	-21.2	665	-5.3	1,097	0.9
4 月	9,038	-15.1	3,541	-18.4	665	-7.8	964	-3.1
5 月	9,459	-12.8	3,618	-21.4	672	4.9	1,070	4.5
6 月	9,655	-11.4	3,988	-16.8	578	-0.7	1,089	4.5
7 月	9,810	-5.4	4,124	-5.3	538	-4.0	1,116	-2.6
8 月	9,861	-5.0	4,099	-8.1	479	-0.2	1,194	2.1
9 月	10,699	-3.6	5,160	-3.0	465	-2.8	1,154	3.5
10 月	10,550	-0.9	4,976	2.2	509	2.9	1,086	2.9
11 月	10,416	4.0	4,624	11.8	541	4.2	1,082	0.1
12 月	10,266	-2.4	4,471	-3.0	531	0.8	1,125	-2.2
113年 1~1月	11,157	21.9	5,014	30.4	524	5.2	1,167	5.9
1 月 p	11,157	21.9	5,014	30.4	524	5.2	1,167	5.9
	金額	%	金額	%	金額	%	金額	%
較上月增減	890	8.7	543	12.1	-7	-1.2	43	3.8
較上年同月增減	2,007	21.9	1,169	30.4	26	5.2	65	5.9
累計較上年同期增減	2,007	21.9	1,169	30.4	26	5.2	65	5.9
本年累計結構比	-	100.0	-	44.9	-	4.7	-	10.5

說明：1. 各行業類別括弧內數字為行業標準分類代碼(第10次修訂)

2. 其他批發業包含商品批發經紀業、農產原料及活動物批發業、燃料及相關產品批發業、其他專賣批發業



表1 批發業營業額 (2/3)

單位：億元；%

	建材批發業 ( 461 )		布疋及服飾品 批發業 ( 455 )		綜合商品批發業 ( 452 )		汽機車及其零 配件、用品批發業 ( 465 )	
	金額	年增率	金額	年增率	金額	年增率	金額	年增率
101年	10,258	-1.8	4,768	-5.4	3,555	-7.1	6,144	-1.1
102年	10,363	1.0	4,803	0.7	3,354	-5.6	6,708	9.2
103年	10,940	5.6	4,650	-3.2	3,075	-8.3	7,258	8.2
104年	10,269	-6.1	4,621	-0.6	2,713	-11.8	7,300	0.6
105年	10,093	-1.7	4,336	-6.2	2,465	-9.1	7,826	7.2
106年	11,093	9.9	4,297	-0.9	2,601	5.5	8,035	2.7
107年	11,644	5.0	4,221	-1.8	2,793	7.4	7,953	-1.0
108年	10,964	-5.8	3,998	-5.3	2,705	-3.1	7,976	0.3
109年	10,757	-1.9	3,452	-13.6	2,742	1.3	8,321	4.3
110年	14,248	32.5	3,604	4.4	3,031	10.6	8,334	0.2
111年	14,498	1.8	3,787	5.1	3,055	0.8	8,360	0.3
8 月	1,217	-2.2	326	10.2	265	4.4	672	6.4
9 月	1,101	-10.5	305	2.5	238	-9.9	715	10.9
10 月	1,123	-9.3	324	-4.6	256	0.6	731	18.2
11 月	1,192	-8.1	307	-3.9	247	-9.6	764	11.6
12 月	1,140	-10.7	331	-6.3	258	-4.5	746	1.9
112年	12,338	-14.9	3,497	-7.7	3,079	0.8	9,148	9.4
1 月	864	-28.9	349	-9.8	254	-6.2	627	-18.2
2 月	989	0.0	261	-2.7	228	0.8	685	43.3
3 月	1,185	-17.1	294	-14.0	261	1.8	861	22.6
4 月	1,025	-24.2	290	-6.6	253	2.9	747	2.0
5 月	1,064	-17.4	258	-8.0	267	2.5	810	37.9
6 月	1,025	-17.7	268	-6.6	252	-1.2	798	13.0
7 月	989	-18.0	297	-7.2	267	-3.2	824	8.8
8 月	1,041	-14.5	287	-12.0	272	2.4	740	10.2
9 月	969	-12.0	293	-3.7	262	10.4	718	0.4
10 月	1,006	-10.5	294	-9.3	257	0.4	736	0.6
11 月	1,091	-8.5	291	-5.1	250	1.1	811	6.1
12 月	1,092	-4.3	315	-4.9	256	-1.0	791	6.0
113年 1~1月	1,079	24.9	369	5.7	289	13.9	854	36.1
1 月 p	1,079	24.9	369	5.7	289	13.9	854	36.1
	金額	%	金額	%	金額	%	金額	%
較上月增減	-13	-1.2	55	17.3	33	13.0	64	8.0
較上年同月增減	215	24.9	20	5.7	35	13.9	227	36.1
累計較上年同期增減	215	24.9	20	5.7	35	13.9	227	36.1
本年累計結構比	-	9.7	-	3.3	-	2.6	-	7.7

說明：1. 各行業類別括弧內數字為行業標準分類代碼(第10次修訂)

2. 其他批發業包含商品批發經紀業、農產原料及活動物批發業、燃料及相關產品批發業、其他專賣批發業

表1 批發業營業額 (3/3)

單位：億元；%

	化學原材料及其製品批發業		藥品、醫療用品及化粧品批發業		文教育樂用品批發業		其他批發業	
	( 462 )	年增率	( 457 )	年增率	( 458 )	年增率		年增率
101年	4,804	1.0	4,385	2.0	2,249	-5.2	5,272	-2.0
102年	4,992	3.9	4,501	2.6	2,152	-4.3	5,602	6.2
103年	5,394	8.0	4,692	4.3	2,070	-3.8	5,661	1.1
104年	5,166	-4.2	4,942	5.3	1,995	-3.6	5,277	-6.8
105年	5,118	-0.9	5,241	6.1	1,932	-3.2	5,227	-1.0
106年	5,485	7.2	5,748	9.7	1,839	-4.8	5,784	10.7
107年	5,845	6.6	5,973	3.9	1,783	-3.0	6,179	6.8
108年	5,386	-7.9	6,398	7.1	1,791	0.4	5,593	-9.5
109年	5,241	-2.7	6,824	6.7	1,830	2.2	4,966	-11.2
110年	6,614	26.2	7,247	6.2	2,103	14.9	5,937	19.6
111年	6,213	-6.1	8,264	14.0	2,221	5.6	5,796	-2.4
8 月	487	-12.0	651	11.1	205	19.5	450	-13.9
9 月	488	-9.0	719	7.0	179	-0.9	445	-11.5
10 月	455	-19.4	714	6.7	177	-3.3	445	-11.1
11 月	461	-20.9	671	6.2	189	4.4	450	-15.5
12 月	449	-18.6	678	8.6	183	-5.0	453	-17.1
112年	5,081	-18.2	8,142	-1.5	1,863	-16.1	5,074	-12.5
1 月	361	-35.6	710	-6.3	176	-14.6	362	-29.5
2 月	420	-12.9	589	21.5	169	12.3	427	3.2
3 月	485	-24.0	716	0.7	190	-3.5	461	-20.5
4 月	391	-31.8	631	-4.3	129	-25.0	401	-26.1
5 月	430	-23.6	694	-21.2	155	-16.6	420	-22.1
6 月	412	-26.2	683	-7.8	158	-16.8	402	-18.4
7 月	435	-12.7	642	8.2	160	-14.4	419	-11.1
8 月	446	-8.4	706	8.3	159	-22.7	439	-2.4
9 月	412	-15.5	694	-3.5	143	-20.2	429	-3.7
10 月	426	-6.5	695	-2.6	135	-23.8	431	-3.0
11 月	439	-4.8	711	6.0	138	-27.2	439	-2.4
12 月	423	-5.7	669	-1.3	152	-16.9	443	-2.2
113年 1~1月	466	29.2	784	10.4	175	-0.6	434	19.9
1 月 p	466	29.2	784	10.4	175	-0.6	434	19.9
	金額	%	金額	%	金額	%	金額	%
較上月增減	43	10.2	115	17.2	22	14.8	-8	-1.9
較上年同月增減	106	29.2	74	10.4	-1	-0.6	72	19.9
累計較上年同期增減	106	29.2	74	10.4	-1	-0.6	72	19.9
本年累計結構比	-	4.2	-	7.0	-	1.6	-	3.9

說明：1. 各行業類別括弧內數字為行業標準分類代碼(第10次修訂)

2. 其他批發業包含商品批發經紀業、農產原料及活動物批發業、燃料及相關產品批發業、其他專賣批發業

表2 零售業營業額 (1/3)

單位：億元；%

	零售業				綜合商品零售業 (詳表3)		汽機車及其 零配件、 用品零售業	
	合計		不含汽機車		( 471 )	年增率	( 484 )	年增率
	(47-48)	年增率		年增率				
101年	34,939	1.1	29,800	1.3	10,026	4.7	5,139	0.3
102年	35,209	0.8	29,894	0.3	10,281	2.5	5,314	3.4
103年	36,209	2.8	30,473	1.9	10,774	4.8	5,736	7.9
104年	35,863	-1.0	30,062	-1.4	11,168	3.7	5,801	1.1
105年	36,244	1.1	30,131	0.2	11,647	4.3	6,113	5.4
106年	36,563	0.9	30,376	0.8	11,782	1.2	6,187	1.2
107年	37,371	2.2	31,364	3.3	12,226	3.8	6,007	-2.9
108年	38,523	3.1	32,150	2.5	12,727	4.1	6,373	6.1
109年	38,597	0.2	31,996	-0.5	12,921	1.5	6,601	3.6
110年	39,855	3.3	33,249	3.9	13,026	0.8	6,607	0.1
111年	42,815	7.4	35,995	8.3	14,042	7.8	6,820	3.2
8月	3,582	12.0	3,018	12.1	1,209	11.9	564	11.4
9月	3,534	7.8	2,947	9.2	1,162	11.9	587	1.5
10月	3,807	2.1	3,229	0.7	1,327	1.5	578	10.0
11月	3,840	1.8	3,242	1.2	1,255	3.0	597	4.9
12月	4,030	9.4	3,387	8.3	1,298	10.2	643	15.6
112年	45,760	6.9	37,887	5.3	15,343	9.3	7,872	15.4
1月	4,084	4.2	3,524	7.6	1,460	16.3	560	-13.0
2月	3,292	4.6	2,738	1.0	1,072	3.3	555	26.9
3月	3,704	7.6	2,957	3.4	1,160	8.5	747	28.4
4月	3,697	7.5	3,054	6.7	1,256	12.6	643	11.3
5月	3,778	17.1	3,070	13.1	1,240	17.9	708	38.5
6月	3,719	13.9	2,984	8.2	1,190	11.9	735	45.0
7月	3,778	5.3	3,096	3.4	1,288	7.5	683	15.4
8月	3,736	4.3	3,144	4.2	1,315	8.8	592	4.9
9月	3,779	6.9	3,163	7.3	1,275	9.7	617	5.0
10月	4,000	5.1	3,348	3.7	1,403	5.7	652	12.7
11月	4,117	7.2	3,419	5.4	1,350	7.5	698	16.9
12月	4,075	1.1	3,392	0.1	1,335	2.8	683	6.4
113年 1~1月	4,094	0.3	3,331	-5.5	1,357	-7.1	764	36.5
1月 p	4,094	0.3	3,331	-5.5	1,357	-7.1	764	36.5
	金額	%	金額	%	金額	%	金額	%
較上月增減	19	0.5	-61	-1.8	22	1.6	80	11.8
較上年同月增減	11	0.3	-194	-5.5	-104	-7.1	204	36.5
累計較上年同期增減	11	0.3	-194	-5.5	-104	-7.1	204	36.5
本年累計結構比	-	100.0	-	81.3	-	33.1	-	18.7

說明：1. 各行業類別括弧內數字為行業標準分類代碼(第10次修訂)

2. 其他零售業包含文教娛樂用品零售業、建材零售業、其他專賣零售業

表2 零售業營業額 (2/3)

單位：億元；%

	食品、飲料及菸草製品零售業		資通訊及家電設備零售業		家用器具及用品零售業		燃料及相關產品零售業	
	( 472 )	年增率	(483+4741)	年增率	(474-4741)	年增率	( 482 )	年增率
101年	3,162	0.6	2,996	-0.2	2,371	-4.9	3,066	0.7
102年	3,155	-0.2	2,852	-4.8	2,277	-3.9	3,138	2.3
103年	3,017	-4.4	2,767	-3.0	2,309	1.4	3,082	-1.8
104年	2,937	-2.6	2,682	-3.1	2,211	-4.3	2,350	-23.8
105年	2,830	-3.7	2,557	-4.6	2,021	-8.6	2,223	-5.4
106年	2,844	0.5	2,522	-1.4	1,881	-6.9	2,422	9.0
107年	2,847	0.1	2,446	-3.0	1,936	2.9	2,732	12.8
108年	2,880	1.2	2,379	-2.7	1,963	1.4	2,638	-3.5
109年	2,800	-2.8	2,403	1.0	1,795	-8.6	2,152	-18.4
110年	2,851	1.8	2,687	11.8	1,824	1.6	2,491	15.8
111年	2,999	5.2	2,736	1.8	1,970	8.0	2,732	9.7
8月	273	13.1	219	3.4	157	6.6	240	11.2
9月	242	-7.8	227	5.2	154	5.0	225	3.3
10月	254	0.2	246	-7.4	184	0.6	228	-3.4
11月	252	1.3	224	-10.3	180	-4.4	223	-2.5
12月	286	7.5	224	1.5	197	0.1	237	1.5
112年	3,083	2.8	2,601	-4.9	2,066	4.9	2,749	0.6
1月	298	-6.0	229	-8.6	183	0.8	228	-1.3
2月	225	2.1	191	-4.8	153	1.0	207	1.5
3月	250	6.1	208	-9.1	159	-0.9	231	-5.3
4月	233	-2.0	208	-9.9	172	11.1	220	-3.0
5月	244	8.3	217	-7.5	172	23.8	228	8.0
6月	237	8.4	209	-5.5	160	6.9	227	3.4
7月	234	-1.6	217	-5.6	168	4.5	236	-2.8
8月	260	-4.7	211	-3.7	164	4.4	244	1.7
9月	289	19.1	219	-3.5	163	5.8	238	5.7
10月	259	2.0	244	-0.6	193	4.5	233	2.2
11月	247	-2.0	233	4.1	188	4.3	225	0.6
12月	308	7.8	215	-4.2	192	-2.7	233	-1.7
113年 1~1月	292	-1.9	217	-5.0	188	2.6	226	-0.9
1月 p	292	-1.9	217	-5.0	188	2.6	226	-0.9
	金額	%	金額	%	金額	%	金額	%
較上月增減	-16	-5.3	2	1.0	-3	-1.8	-7	-3.1
較上年同月增減	-6	-1.9	-11	-5.0	5	2.6	-2	-0.9
累計較上年同期增減	-6	-1.9	-11	-5.0	5	2.6	-2	-0.9
本年累計結構比	-	7.1	-	5.3	-	4.6	-	5.5

說明：1. 各行業類別括弧內數字為行業標準分類代碼(第10次修訂)

2. 其他零售業包含文教娛樂用品零售業、建材零售業、其他專賣零售業

表2 零售業營業額 (3/3)

單位：億元；%

	布疋及服飾品 零售業		藥品、醫療用品 及化粧品零售業		其他非店面 零售業				其他零售業	
	( 473 )	年增率	( 475 )	年增率	( 487 )	年增率	電子購物及郵購業 ( 4871 )		年增率	
101年	2,596	0.1	1,632	-1.0	1,883	4.4	1,155	5.0	2,067	-2.6
102年	2,540	-2.1	1,640	0.5	2,037	8.2	1,239	7.3	1,973	-4.6
103年	2,623	3.3	1,690	3.0	2,212	8.5	1,370	10.6	1,999	1.4
104年	2,645	0.8	1,722	1.9	2,348	6.2	1,459	6.5	1,999	0.0
105年	2,683	1.4	1,776	3.1	2,485	5.8	1,557	6.7	1,909	-4.5
106年	2,684	0.1	1,838	3.5	2,592	4.3	1,685	8.2	1,810	-5.2
107年	2,728	1.6	1,918	4.3	2,748	6.0	1,894	12.4	1,784	-1.5
108年	2,835	3.9	1,981	3.3	2,934	6.8	2,078	9.7	1,813	1.7
109年	2,880	1.6	1,990	0.5	3,293	12.2	2,412	16.1	1,762	-2.8
110年	2,941	2.1	1,980	-0.5	3,752	14.0	2,854	18.3	1,697	-3.7
111年	3,494	18.8	2,146	8.3	4,062	8.3	3,103	8.7	1,814	6.9
8月	272	30.2	170	13.4	325	6.5	243	3.9	152	16.6
9月	265	21.7	207	12.7	322	12.7	235	11.4	143	10.1
10月	317	4.7	198	1.7	325	6.2	247	8.2	149	-4.4
11月	318	-2.2	187	5.2	452	9.1	366	10.2	152	-0.9
12月	405	12.1	200	9.2	374	13.3	300	17.3	166	4.9
112年	3,846	10.1	2,245	4.6	4,086	0.6	3,162	1.9	1,868	3.0
1月	449	23.4	180	7.7	320	-5.4	253	-3.5	178	4.3
2月	285	-8.3	159	3.9	300	5.0	236	6.2	146	-0.7
3月	282	1.3	183	5.6	335	4.4	251	3.0	148	0.0
4月	325	29.4	182	-1.4	303	-3.9	232	-1.9	155	7.2
5月	297	45.4	179	4.0	342	0.4	259	2.0	150	10.6
6月	287	22.2	184	9.3	337	0.1	262	1.3	155	5.4
7月	299	8.9	176	6.3	315	-3.2	246	4.1	162	1.8
8月	285	4.8	179	5.5	334	2.7	254	4.9	152	-0.6
9月	292	10.2	215	3.6	329	2.2	245	4.1	144	0.8
10月	319	0.6	210	6.2	335	2.9	252	2.0	153	2.2
11月	359	12.9	198	6.2	465	2.8	381	4.1	155	2.3
12月	368	-9.1	200	-0.1	371	-0.9	291	-2.8	171	2.8
113年 1~1月	351	-21.8	177	-1.5	361	12.8	286	12.8	162	-8.8
1月 p	351	-21.8	177	-1.5	361	12.8	286	12.8	162	-8.8
	金額	%	金額	%	金額	%	金額	%	金額	%
較上月增減	-17	-4.6	-23	-11.4	-10	-2.6	-5	-1.8	-9	-5.1
較上年同月增減	-98	-21.8	-3	-1.5	41	12.8	32	12.8	-16	-8.8
累計較上年同期增減	-98	-21.8	-3	-1.5	41	12.8	32	12.8	-16	-8.8
本年累計結構比	-	8.6	-	4.3	-	8.8	-	7.0	-	4.0

說明：1. 各行業類別括弧內數字為行業標準分類代碼(第10次修訂)

2. 其他零售業包含文教樂用品零售業、建材零售業、其他專賣零售業

表3 綜合商品零售業營業額 (1/2)

單位：億元；%

	綜合商品零售業 合計		百貨公司業		超級市場業	
	( 471 )	年增率		年增率		年增率
101年	10,026	4.7	2,800	3.6	1,443	5.0
102年	10,281	2.5	2,886	3.1	1,496	3.6
103年	10,774	4.8	3,061	6.1	1,562	4.4
104年	11,168	3.7	3,189	4.2	1,671	7.0
105年	11,647	4.3	3,331	4.5	1,812	8.4
106年	11,782	1.2	3,346	0.4	1,900	4.9
107年	12,226	3.8	3,401	1.6	1,985	4.5
108年	12,727	4.1	3,552	4.4	2,078	4.6
109年	12,921	1.5	3,541	-0.3	2,299	10.7
110年	13,026	0.8	3,426	-3.2	2,482	8.0
111年	14,042	7.8	3,946	15.2	2,548	2.7
8 月	1,209	11.9	304	30.2	234	-1.2
9 月	1,162	11.9	319	27.6	206	2.5
10 月	1,327	1.5	470	0.1	216	2.8
11 月	1,255	3.0	421	-0.9	199	3.6
12 月	1,298	10.2	410	10.1	216	7.2
112年	15,343	9.3	4,492	13.8	2,582	1.4
1 月	1,460	16.3	447	35.0	234	2.9
2 月	1,072	3.3	306	-2.3	182	-3.1
3 月	1,160	8.5	303	3.5	197	3.7
4 月	1,256	12.6	386	27.2	202	-4.4
5 月	1,240	17.9	353	56.1	207	-9.3
6 月	1,190	11.9	316	30.4	202	-5.0
7 月	1,288	7.5	347	11.0	227	2.8
8 月	1,315	8.8	323	6.4	259	10.7
9 月	1,275	9.7	355	11.3	222	7.8
10 月	1,403	5.7	491	4.4	222	2.7
11 月	1,350	7.5	456	8.3	207	4.0
12 月	1,335	2.8	409	-0.4	222	3.0
113年 1~1月	1,357	-7.1	373	-16.5	218	-7.0
1 月 p	1,357	-7.1	373	-16.5	218	-7.0
	金額	%	金額	%	金額	%
較上月增減	22	1.6	-35	-8.6	-5	-2.1
較上年同月增減	-104	-7.1	-74	-16.5	-16	-7.0
累計較上年同期增減	-104	-7.1	-74	-16.5	-16	-7.0
本年累計結構比	-	100.0	-	27.5	-	16.0

註：自100年9月份起健康捐納入營收

表3 綜合商品零售業營業額 (2/2)

單位：億元；%

	便利商店業		零售式量販業		其他綜合商品零售業	
	金額	年增率	金額	年增率	金額	年增率
101年	2,600	8.3	1,696	2.4	1,487	3.0
102年	2,668	2.6	1,702	0.4	1,529	2.8
103年	2,781	4.2	1,742	2.4	1,627	6.4
104年	2,823	1.5	1,811	4.0	1,673	2.9
105年	2,941	4.2	1,891	4.4	1,671	-0.2
106年	3,027	2.9	1,947	3.0	1,561	-6.6
107年	3,217	6.3	1,995	2.5	1,627	4.2
108年	3,316	3.1	2,101	5.3	1,679	3.2
109年	3,610	8.9	2,287	8.9	1,183	-29.5
110年	3,614	0.1	2,439	6.6	1,064	-10.1
111年	3,821	5.7	2,491	2.1	1,236	16.2
8月	338	17.0	220	-6.6	113	32.7
9月	321	8.4	208	1.7	107	24.0
10月	325	1.4	204	-4.7	112	20.7
11月	328	6.2	198	-3.1	109	22.9
12月	325	7.0	224	8.9	123	29.7
112年	4,126	8.0	2,437	-2.2	1,706	38.0
1月	365	10.0	273	2.2	141	44.1
2月	293	7.1	173	-2.6	119	37.0
3月	338	10.8	187	0.3	135	42.6
4月	329	7.1	193	-0.1	145	46.4
5月	349	13.0	186	-5.5	145	57.5
6月	341	8.3	184	-7.2	147	53.8
7月	366	6.9	203	-7.0	145	38.5
8月	360	6.4	227	3.4	146	28.9
9月	348	8.6	209	0.1	141	30.9
10月	350	7.6	191	-6.0	149	32.7
11月	342	4.1	203	2.7	142	30.4
12月	345	6.3	208	-7.3	151	22.7
113年 1~1月	373	2.4	244	-10.8	149	5.3
1月 p	373	2.4	244	-10.8	149	5.3
	金額	%	金額	%	金額	%
較上月增減	28	8.1	36	17.4	-3	-1.8
較上年同月增減	9	2.4	-29	-10.8	7	5.3
累計較上年同期增減	9	2.4	-29	-10.8	7	5.3
本年累計結構比	-	27.5	-	18.0	-	11.0

註：自100年9月份起健康捐納入營收

表4 餐飲業營業額

單位：億元；%

	餐飲業 合計		餐館		飲料店		外燴及團膳承包業	
	( 56 )	年增率	( 5611 )	年增率	( 5631 )	年增率	( 5620 )	年增率
101年	5,258	8.7	4,385	8.4	597	9.4	276	11.1
102年	5,609	6.7	4,616	5.3	685	14.7	308	11.7
103年	6,066	8.1	4,980	7.9	743	8.3	344	11.6
104年	6,538	7.8	5,347	7.4	813	9.5	378	9.8
105年	7,109	8.7	5,797	8.4	897	10.3	415	9.9
106年	7,374	3.7	6,020	3.9	939	4.7	415	0.0
107年	7,775	5.4	6,390	6.1	962	2.5	423	1.8
108年	8,116	4.4	6,695	4.8	994	3.3	426	0.9
109年	7,776	-4.2	6,498	-2.9	978	-1.6	299	-29.9
110年	7,280	-6.4	6,094	-6.2	924	-5.5	261	-12.7
111年	8,653	18.9	7,234	18.7	1,101	19.1	319	22.0
8月	786	43.6	659	43.6	105	43.8	23	42.4
9月	721	25.2	599	27.6	92	10.5	30	30.4
10月	769	13.8	646	13.5	91	11.7	32	27.2
11月	752	12.2	624	11.7	93	10.2	35	27.4
12月	876	13.8	730	13.5	108	10.1	38	32.8
112年	10,279	18.8	8,617	19.1	1,195	8.6	466	46.3
1月	1,005	32.5	860	35.1	110	14.7	35	33.7
2月	777	8.2	660	7.2	87	2.5	30	67.4
3月	771	10.5	637	9.7	96	5.4	37	48.2
4月	815	31.4	686	34.0	91	11.2	37	45.5
5月	836	45.2	700	47.1	97	23.8	39	80.4
6月	834	34.7	695	36.1	98	16.0	41	71.8
7月	900	18.6	760	18.2	103	9.8	37	72.1
8月	898	14.3	758	15.1	105	0.0	35	56.9
9月	832	15.4	691	15.4	102	10.9	39	30.0
10月	855	11.1	714	10.5	98	7.1	43	35.1
11月	814	8.2	671	7.4	99	5.5	45	29.9
12月	941	7.5	784	7.5	109	1.2	48	24.8
113年 1~1月	911	-9.3	760	-11.6	105	-4.8	46	32.8
1月 p	911	-9.3	760	-11.6	105	-4.8	46	32.8
	金額	%	金額	%	金額	%	金額	%
較上月增減	-30	-3.2	-24	-3.1	-5	-4.3	-2	-3.6
較上年同月增減	-94	-9.3	-100	-11.6	-5	-4.8	11	32.8
累計較上年同期增減	-94	-9.3	-100	-11.6	-5	-4.8	11	32.8
本年累計結構比	-	100.0	-	83.5	-	11.5	-	5.0

說明：1. 各行業類別括弧內數字為行業標準分類代碼(第10次修訂)

2. 本餐飲業不含5612餐食攤販業及5632飲料攤販業



表5 內需相關指標

	汽車 掛牌數  (台)	觀光客來台人數			結婚對數  (對)	油料費 物價 指數	發行量 加權股 價指數 平均 (點)	上市股票 日平均 成交值 (億元)	觀光旅館	
		(千人次)	陸客	日客					客房 收入 (億元)	餐飲 收入 (億元)
<b>110年</b>	<b>449,853</b>	<b>140</b>	<b>13</b>	<b>10</b>	<b>114,606</b>	<b>100.0</b>	<b>16,938</b>	<b>3,782</b>	<b>134</b>	<b>177</b>
8月	33,152	8	1	1	4,273	102.5	17,131	3,580	9	8
9月	41,131	12	2	1	10,027	102.9	17,281	2,895	10	13
10月	35,293	14	2	1	11,306	105.5	16,724	2,836	14	15
11月	40,103	13	1	1	10,681	109.5	17,489	3,497	15	18
12月	40,306	10	1	1	13,131	100.9	17,845	2,855	19	24
<b>111年</b>	<b>429,739</b>	<b>896</b>	<b>24</b>	<b>88</b>	<b>124,997</b>	<b>108.4</b>	<b>15,623</b>	<b>2,280</b>	<b>198</b>	<b>212</b>
1月	40,627	8	1	1	11,189	106.2	18,233	2,774	15	24
2月	24,278	12	1	1	8,640	108.2	18,056	2,936	15	15
3月	39,443	20	1	1	10,509	113.9	17,475	3,096	13	18
4月	35,254	30	1	2	6,539	112.4	16,999	2,559	13	13
5月	30,924	32	1	2	15,597	110.2	16,192	2,250	9	9
6月	32,634	38	1	1	9,045	108.3	15,889	2,280	12	11
7月	38,191	50	2	3	9,327	108.4	14,566	2,160	20	17
8月	34,416	69	2	6	4,315	108.2	15,118	1,897	21	19
9月	35,821	68	3	6	11,546	106.3	14,344	1,864	17	20
10月	36,626	93	2	10	10,013	106.3	13,107	1,777	19	19
11月	39,672	173	4	21	15,007	106.2	14,067	2,107	19	20
12月	41,853	302	5	34	13,270	106.3	14,513	1,901	24	27
<b>112年</b>	<b>477,020</b>	<b>6,487</b>	<b>226</b>	<b>928</b>	<b>125,192</b>	<b>108.5</b>	<b>16,386</b>	<b>2,643</b>	<b>196</b>	<b>188</b>
1月	34,788	254	10	28	10,414	107.2	14,737	1,784	24	30
2月	32,818	369	9	46	10,855	107.2	15,529	2,132	19	19
3月	44,160	486	11	63	11,873	106.1	15,653	2,215	20	19
4月	38,232	553	15	52	6,600	108.3	15,728	2,181	23	18
5月	42,476	516	14	77	13,928	105.9	15,956	2,445	20	20
6月	42,379	510	15	59	9,755	105.2	16,984	3,021	21	20
7月	42,362	543	27	71	10,173	107.2	17,072	3,649	24	20
8月	35,434	590	26	98	7,621	112.9	16,648	3,216	24	20
9月	37,082	539	23	95	9,397	114.4	16,570	2,491	20	22
10月	40,562	622	23	98	11,304	111.0	16,422	2,485	-	-
11月	43,566	689	22	120	10,267	108.4	16,978	2,714	-	-
12月	43,161	815	32	123	13,005	108.0	17,570	2,920	-	-
<b>113年 1~1月</b>	<b>44,820</b>	-	-	-	<b>13,946</b>	<b>107.1</b>	<b>17,668</b>	<b>2,808</b>	-	-
1月	44,820	-	-	-	13,946	107.1	17,668	2,808	-	-
		單位：%								
較上月增減	3.8	18.2	47.3	2.5	7.2	-0.9	0.6	-3.8	-16.5	8.7
較上年同月增減	28.8	169.7	497.0	259.4	33.9	-0.1	19.9	57.4	20.8	9.7
累計較上年同期增減	28.8	624.0	828.2	959.4	33.9	-0.1	19.9	57.4	44.3	29.0

資料來源：車輛公會、交通部、內政部、行政院主計總處、台灣證券交易所

# 經濟部

## 批發業動態調查

資料時間：民國 113 年 1 月

本調查依「統計法」規定辦理，受查單位有據實詳盡填報義務，查報資料僅供整體統計分析應用，個別資料絕對保密。

行業編號	樣本編號	營利事業統一編號

核定機關：行政院主計總處  
核定文號：主普管字第 1120401011 號  
調查類別：指定統計調查  
有效期間：民國 115 年 12 月底  
調查週期：按月

### 一、營業收入淨額：

	112 年 1 月 (已填過 112 年資料 之廠商，本欄免填)	113 年 1 月	備 註
營業收入淨額(未含營業稅；含內銷及外銷收入；扣除銷貨退回及折讓)	千元	千元	係指「未含營業稅」之商品及服務銷售收入(含內銷及外銷收入、網路銷售收入)，不含國內外投資事業營業額。
外銷收入(含三角貿易)	千元	千元	係指銷售至我國境外之營業收入(含三角貿易)。

### 二、1 月營收較「上月」增減原因：(可複選)

增加原因	減少原因
<input type="checkbox"/> 1. 景氣佳	<input type="checkbox"/> 11. 景氣不佳
<input type="checkbox"/> 2. 週年慶活動	<input type="checkbox"/> 12. 商品銷售淡季
<input type="checkbox"/> 3. 民俗節慶	<input type="checkbox"/> 13. 國內需求減少
<input type="checkbox"/> 4. 公司規模擴大(門市、通路增加)	<input type="checkbox"/> 14. 代理結束
<input type="checkbox"/> 5. 商品促銷	<input type="checkbox"/> 15. 維修、盤點、暫停營業影響
<input type="checkbox"/> 6. 引進新品牌或新產品	<input type="checkbox"/> 16. 公司規模縮小(門市、通路減少)
<input type="checkbox"/> 7. 價格上漲(產品項目_____)	<input type="checkbox"/> 17. 價格下跌(產品項目_____)
<input type="checkbox"/> 8. 銷量增加(產品項目_____)	<input type="checkbox"/> 18. 銷量減少(產品項目_____)
<input type="checkbox"/> 9. 外銷增加(國別_____)	<input type="checkbox"/> 19. 外銷減少(國別_____)
<input type="checkbox"/> 10. 其他_____	<input type="checkbox"/> 20. 其他_____

### 三、113 年 1 月底營業據點(不含國外)共\_\_\_\_\_個

### 四、預估 2 月營收較 1 月(單選)：

1. 增加      2. 持平      3. 減少

### 五、1 月營收較「上年同月」增減原因：

請多利用網路填報，網址：

<https://dmz26.moea.gov.tw/GbWeb>

填表人姓名：\_\_\_\_\_

填表人 Email：\_\_\_\_\_

統計處電話：

電話：\_\_\_\_\_

統計處傳真機：(02) 2358-7064、(02)2391-8776、

(02)2321-2200 轉

分機

傳真：\_\_\_\_\_

(02)2351-7294、(02)2397-2553、(02)2397-3449

聯絡統計員：

# 經濟部

## 零售業動態調查

資料時間：民國 113 年 1 月

本調查依「統計法」規定辦理，受查單位有據實詳盡填報義務，查報資料僅供整體統計分析應用，個別資料絕對保密。

行業編號	樣本編號	營利事業統一編號

核定機關：行政院主計總處  
核定文號：主普管字第 1120401011 號  
調查類別：指定統計調查  
有效期間：民國 115 年 12 月底  
調查週期：按月

### 一、營業收入淨額：百貨公司請以總額法填報

	112 年 1 月 (已填過 112 年資料 之廠商，本欄免填)	113 年 1 月	備註
營業收入淨額(未含營業稅；含實體通路及網路銷售收入；扣除銷貨退回及折讓)	千元	千元	係指「未含營業稅」之商品及服務銷售收入(含實體通路及網路銷售收入)，不含國內外投資事業營業額。
透過網路銷售之營業收入	千元	千元	1. 係指企業透過網路，利用特定交易平臺、自行架設網站(網頁)或系統(含 EDI)進行商品或服務之接單、銷售作業。 2. 不含僅提供商品資訊查詢及利用電子郵件、社群網站傳遞訂單。

### 二、1 月營收較「上月」增減原因：(可複選)

增加原因	減少原因
<input type="checkbox"/> 1. 景氣佳	<input type="checkbox"/> 11. 景氣不佳
<input type="checkbox"/> 2. 週年慶活動	<input type="checkbox"/> 12. 商品銷售淡季
<input type="checkbox"/> 3. 民俗節慶	<input type="checkbox"/> 13. 國內需求減少
<input type="checkbox"/> 4. 公司規模擴大(門市、通路增加)	<input type="checkbox"/> 14. 代理結束
<input type="checkbox"/> 5. 商品促銷	<input type="checkbox"/> 15. 維修、盤點、暫停營業影響
<input type="checkbox"/> 6. 引進新品牌或新產品	<input type="checkbox"/> 16. 公司規模縮小(門市、通路減少)
<input type="checkbox"/> 7. 價格上漲(產品項目_____)	<input type="checkbox"/> 17. 價格下跌(產品項目_____)
<input type="checkbox"/> 8. 銷量增加(產品項目_____)	<input type="checkbox"/> 18. 銷量減少(產品項目_____)
<input type="checkbox"/> 9. 外銷增加(國別_____)	<input type="checkbox"/> 19. 外銷減少(國別_____)
<input type="checkbox"/> 10. 其他_____	<input type="checkbox"/> 20. 其他_____

### 三、113 年 1 月底營業據點(不含國外)共\_\_\_\_\_個

### 四、預估 2 月營收較 1 月(單選)：

1. 增加      2. 持平      3. 減少

### 五、1 月營收較「上年同月」增減原因：

### 六、1 月網路銷售收入較「上月」增減原因：

### 七、1 月網路銷售收入較「上年同月」增減原因：

請多利用網路填報，網址：

<https://dmz26.moea.gov.tw/GbWeb>

填表人姓名：\_\_\_\_\_

填表人 Email：\_\_\_\_\_

統計處電話：

電話：\_\_\_\_\_

統計處傳真機：(02) 2358-7064、(02)2391-8776、

(02)2321-2200 轉

分機

傳真：\_\_\_\_\_

(02)2351-7294、(02)2397-2553、(02)2397-3449

聯絡統計員：

# 經濟部

## 餐飲業動態調查

資料時間：民國 113 年 1 月

本調查依「統計法」規定辦理，受查單位有據實詳盡填報義務，查報資料僅供整體統計分析應用，個別資料絕對保密。

行業編號	樣本編號	營利事業統一編號

核定機關：行政院主計總處  
核定文號：主普管字第 1120401011 號  
調查類別：指定統計調查  
有效期間：民國 115 年 12 月底  
調查週期：按月

### 一、營業收入淨額：

	112 年 1 月 (已填過 112 年資料 之廠商，本欄免填)	113 年 1 月	備 註
營業收入淨額(未含營業稅； <b>含實體通路及網路銷售收入</b> ；扣除銷貨退回及折讓)	千元	千元	係指「未含營業稅」之商品及服務銷售收入(含實體通路及網路銷售收入)，不含國內外投資事業營業額。

### 二、1 月營收較「上月」增減原因：(可複選)

增加原因	減少原因
<input type="checkbox"/> 1. 景氣佳	<input type="checkbox"/> 11. 景氣不佳
<input type="checkbox"/> 2. 週年慶、旅展或其他促銷活動	<input type="checkbox"/> 12. 國內需求減少
<input type="checkbox"/> 3. 尾牙、餐會旺季、民俗節慶或婚宴增加	<input type="checkbox"/> 13. 餐會、婚宴減少
<input type="checkbox"/> 4. 公司規模擴大(門市、通路增加)	<input type="checkbox"/> 14. 公司規模縮小(門市、通路減少)
<input type="checkbox"/> 5. 新品牌或新產品上市	<input type="checkbox"/> 15. 市場競爭激烈
<input type="checkbox"/> 6. 氣候因素	<input type="checkbox"/> 16. 氣候因素
<input type="checkbox"/> 7. 團膳訂單增加	<input type="checkbox"/> 17. 團膳訂單減少
<input type="checkbox"/> 8. 營業天數較多	<input type="checkbox"/> 18. 營業天數較少
<input type="checkbox"/> 9. 座位增加或延長營業時間	<input type="checkbox"/> 19. 維修、盤點、暫停營業影響
<input type="checkbox"/> 10. 其他_____	<input type="checkbox"/> 20. 其他_____

### 三、113 年 1 月底營業據點(不含國外)共\_\_\_\_\_個

### 四、預估 2 月營收較 1 月(單選)：

1. 增加      2. 持平      3. 減少

### 五、1 月營收較「上年同月」增減原因：

請多利用網路填報，網址：

<https://dmz26.moea.gov.tw/GbWeb>

填表人姓名：\_\_\_\_\_

填表人 Email：\_\_\_\_\_

統計處電話：

電話：\_\_\_\_\_

統計處傳真機：(02) 2358-7064、(02)2391-8776、

(02)2321-2200 轉

分機

傳真：\_\_\_\_\_

(02)2351-7294、(02)2397-2553、(02)2397-3449

聯絡統計員：